

**BANKA  
SLOVENIJE**  
EVROSISTEM

FINANČNA STABILNOST

# POSLOVANJE BANK V TEKOČEM LETU, GIBANJA NA KAPITALSKEM TRGU IN OBRESTNE MERE



AVGUST 2015

## **KAZALO**

1. Glavne značilnosti in izkazi poslovanja bank	1
2. Obrestne mere bank	3
3. Kapitalski trg in vzajemni skladi	5
4. Kakovost terjatev bank	7

## GLAVNE ZNAČILNOSTI IN IZKAZI POSLOVANJA BANK\*

Tabela 1: Aktiva in pasiva bank, stanje 30. junij 2015

BILANCA STANJA	Stanje		Struktura		Stanje		Struktura		Stanje		Struktura		Prir. v mio EUR		Rasti v %	
	dec.08	v %	dec.14	v %	jun.15	v %	jun.15	v %	v jun.15	v 2015	v jun.15	medletno				
Stanja v mio EUR; rasti v %																
<b>Aktiva</b>	<b>47.948</b>	<b>100,0</b>	<b>38.714</b>	<b>100,0</b>	<b>37.300</b>	<b>100,0</b>	<b>-498,9</b>	<b>-1414,4</b>	<b>-1,3</b>	<b>-5,1</b>						
Denar v blagajni in stanje na računih pri CB	1.250	2,6	1.830	4,7	1.730	4,6	-150,5	-99,9	-8,0	10,1						
<b>Kredit</b>	<b>37.823</b>	<b>78,9</b>	<b>26.851</b>	<b>69,4</b>	<b>25.564</b>	<b>68,5</b>	<b>-292,9</b>	<b>-1286,6</b>	<b>-1,1</b>	<b>-11,6</b>						
<b>a) Bankam</b>	<b>4.101</b>	<b>8,6</b>	<b>4.474</b>	<b>11,6</b>	<b>3.778</b>	<b>10,1</b>	<b>-83,5</b>	<b>-696,4</b>	<b>-2,2</b>	<b>-20,0</b>						
banke doma	2.673	5,6	1.690	4,4	1.269	3,4	-115,3	-420,8	-8,3	-39,2						
banke tujina	1.428	3,0	2.784	7,2	2.509	6,7	31,8	-275,6	1,3	-4,9						
banke kratkoročno	2.056	4,3	2.931	7,6	2.441	6,5	-41,9	-489,7	-1,7	-10,0						
banke dolgoročno	2.046	4,3	1.543	4,0	1.336	3,6	-41,6	-206,7	-3,0	-33,6						
banke v domači valuti	3.718	7,8	3.940	10,2	3.164	8,5	-114,2	-775,9	-3,5	-25,5						
banke doma v tujih valutah	382	0,8	534	1,4	614	1,6	30,8	79,5	5,3	28,6						
<b>b) Nebančni sektorju</b>	<b>33.718</b>	<b>70,3</b>	<b>21.540</b>	<b>55,6</b>	<b>20.926</b>	<b>56,1</b>	<b>-189,5</b>	<b>-613,8</b>	<b>-0,9</b>	<b>-10,3</b>						
od tega nefinančnim družbam	20.260	42,3	9.181	23,7	8.883	23,8	-78,7	-298,0	-0,9	-17,2						
gospodinjstvom	7.558	15,8	8.327	21,5	8.384	22,5	-11,3	57,2	-0,1	0,4						
državi	506	1,1	1.812	4,7	1.777	4,8	13,0	-34,6	0,7	9,0						
drugim fin. org.	2.829	5,9	922	2,4	754	2,0	-40,7	-168,1	-5,1	-33,7						
tujcem	2.515	5,2	1.266	3,3	1.092	2,9	-71,6	-173,5	-6,2	-24,6						
c) Dolžniški vredn. papirji in druga finan. sredstva iz skupine kred. in terj.	0	0,0	837	2,2	860	2,3	-20,0	23,6	-2,3	1,5						
Finančna sredstva skupaj/VP	7.327	15,3	8.749	22,6	8.694	23,3	-84,2	-54,9	-1,0	12,8						
Finančna sredstva namenjena trgovanju	1.177	2,5	196	0,5	247	0,7	-22,1	50,6	-8,2	12,6						
od tega dolžniški vrednostni papirji	571	1,2	108	0,3	170	0,5	-9,8	61,7	-5,5	43,6						
... vrednostni papirji (VP) države	56	0,1	90	0,2	144	0,4	-9,8	54,4	-6,4	81,7						
Fin. sredst. pripozn. po pošt. vredn. skozi izkaz posl. izida	187	0,4	187	0,5	170	0,5	-30,2	-17,2	-15,1	-3,7						
od tega dolžniški vrednostni papirji	163	0,3	162	0,4	146	0,4	-27,5	-15,7	-15,9	-4,2						
... vrednostni papirji (VP) države	0	0,0	102	0,3	115	0,3	-2,0	13,3	-1,7	32,4						
Finančna sredstva, razpoložljiva za prodajo	4.552	9,5	6.810	17,6	6.816	18,3	-24,7	6,0	-0,4	18,6						
od tega dolžniški vrednostni papirji	4.318	9,0	6.692	17,3	6.514	17,5	-18,9	-178,7	-0,3	18,1						
... vrednostni papirji (VP) države	2.875	6,0	5.656	14,6	5.608	15,0	14,3	-47,6	0,3	24,7						
Finančna sredstva v posesti do zapadlosti	1.411	2,9	1.557	4,0	1.462	3,9	-7,3	-94,4	-0,5	-6,6						
od tega dolžniški vrednostni papirji	1.411	2,9	1.557	4,0	1.462	3,9	-7,3	-94,4	-0,5	-6,6						
... vrednostni papirji (VP) države	1.178	2,5	1.348	3,5	1.367	3,7	2,0	18,9	0,1	-0,4						
Dolgoročne naložbe v kapital družb v skupini	627	1,3	518	1,3	549	1,5	20,9	30,7	3,9	27,2						
Ostalo	920	1,9	766	2,0	762	2,0	7,9	-3,5	1,0	9,7						
<b>Pasiva</b>	<b>47.948</b>	<b>100,0</b>	<b>38.714</b>	<b>100,0</b>	<b>37.300</b>	<b>100,0</b>	<b>-498,9</b>	<b>-1414,4</b>	<b>-1,3</b>	<b>-5,1</b>						
Fin. obveznosti do Evrosistema	1.229	2,6	1.104	2,9	841	2,3	14,1	-263,3	1,7	-56,1						
FO, merjene po odplačni vrednosti (vloge)	41.453	86,5	32.753	84,6	31.473	84,4	-435,5	-1279,9	-1,4	-4,4						
<b>a) Obveznosti do bank</b>	<b>17.726</b>	<b>37,0</b>	<b>6.221</b>	<b>16,1</b>	<b>5.080</b>	<b>13,6</b>	<b>-204,9</b>	<b>-1141,2</b>	<b>-3,9</b>	<b>-24,8</b>						
od tega do domačih bank	2.065	4,3	1.674	4,3	1.271	3,4	-115,9	-403,4	-8,4	-37,5						
od tega do tujih bank	15.656	32,7	4.547	11,7	3.809	10,2	-89,0	-737,8	-2,3	-19,4						
<b>b) Obveznosti do neban. sekt. (vloge NS)</b>	<b>20.883</b>	<b>43,6</b>	<b>24.426</b>	<b>63,1</b>	<b>24.967</b>	<b>66,9</b>	<b>-60,1</b>	<b>541,0</b>	<b>-0,2</b>	<b>3,6</b>						
od tega do nefinančnih družb (podjetij)	3.728	7,8	4.676	12,1	4.942	13,2	254,2	265,4	5,4	7,2						
gospodinjstev	13.407	28,0	15.094	39,0	15.284	41,0	55,7	190,3	0,4	3,5						
države	1.879	3,9	2.341	6,0	2.383	6,4	-425,3	42,0	-15,1	4,8						
drugih finančnih organizacij	1.065	2,2	1.160	3,0	1.220	3,3	44,6	59,7	3,8	5,2						
tujcev	475	1,0	847	2,2	827	2,2	4,6	-20,0	0,6	-15,8						
c) Dolžniški vrednostni papirji	1.276	2,7	1.659	4,3	908	2,4	-153,2	-750,9	-14,4	-41,4						
d) Podrejene obveznosti	1.568	3,3	249	0,6	259	0,7	9,0	9,4	3,6	4,0						
e) Druge finančne obveznosti, merjene po odplačni vrednosti	0	0,0	198	0,5	260	0,7	-26,4	61,8	-9,2	-3,0						
FO, vez. na fin. sred. brez pog. za odpr. pripozn.	442	0,9	0	0,0	0	0,0	0,0	0,0	...	...						
tuje banke	442	0,9	0	0,0	0	0,0	0,0	0,0	...	...						
Rezervacije	176	0,4	395	1,0	394	1,1	10,7	-0,8	2,8	23,6						
Kapital	4.010	8,4	4.192	10,8	4.328	11,6	-61,1	135,6	-1,4	10,3						
Ostalo	638	1,3	270	0,7	264	0,7	-27,2	-5,9	-9,3	10,8						
<b>BILANČNA VSOTA</b>	<b>47.948</b>	<b>100,0</b>	<b>38.714</b>	<b>100,0</b>	<b>37.300</b>	<b>100,0</b>	<b>-498,9</b>	<b>-1414,4</b>	<b>-1,3</b>	<b>-5,1</b>						

\* Podatki o poslovanju bank v tej publikaciji temeljijo na knjigovodskih podatkih bank, ki se metodološko razlikujejo od statističnih podatkov. Podatki o posojilih se razlikujejo še zato, ker podatki v tej publikaciji vključujejo tudi posojila tujcem, upoštevajo neto princip (zneski zmanjšani za popravke vrednosti) ter ne vključujejo netržnih vrednostnih papirjev.

Tabela 2: Izkaz poslovnega izida 2013, 2014 in 2015

<b>IZKAZ POSLOVNEGA IZIDA</b>	2013		2014		2014		2015		Medl. rast. jun.15 / jun.14
	jan.-dec.	Strukt. v %	jan.-dec.	Strukt. v %	jan.-jun.	Strukt. v %	jan.-jun.	Strukt. v %	
v mio EUR; rasti v %									
Prihodki od obresti	1.500,9		1.327,9		701,4		543,7		-22,5
Odhodki od obresti	793,0		495,7		285,1		166,4		-41,7
<b>Čiste obresti</b>	<b>708,0</b>	<b>64,9</b>	<b>832,2</b>	<b>67,6</b>	<b>416,2</b>	<b>64,1</b>	<b>377,4</b>	<b>63,5</b>	<b>-9,3</b>
<b>Neobrestni prihodki</b>	<b>383,2</b>	<b>35,1</b>	<b>398,7</b>	<b>32,4</b>	<b>233,0</b>	<b>35,9</b>	<b>216,6</b>	<b>36,5</b>	<b>-7,0</b>
od tega neto opravnine	339,5	31,1	346,3	28,1	174,0	26,8	169,4	28,5	-2,7
od tega čisti dobički/izgube iz FS in obvez. namenjenih trgovanju	-3,3	-0,3	7,2	0,6	-0,4	-0,1	-26,3	-4,4	...
<b>Bruto dohodek</b>	<b>1.091,1</b>	<b>100,0</b>	<b>1.230,9</b>	<b>100,0</b>	<b>649,2</b>	<b>100,0</b>	<b>594,0</b>	<b>100,0</b>	<b>-8,5</b>
<b>Operativni stroški</b>	<b>721,0</b>	<b>66,1</b>	<b>686,9</b>	<b>55,8</b>	<b>335,7</b>	<b>51,7</b>	<b>331,7</b>	<b>55,8</b>	<b>-1,2</b>
<b>Neto oslabitve in rezervacije</b>	<b>3.809,0</b>	<b>349,1</b>	<b>650,1</b>	<b>52,8</b>	<b>228,8</b>	<b>35,2</b>	<b>122,6</b>	<b>20,6</b>	<b>-46,4</b>
od tega neto oslabitve FS mer.po odplač.vred.in rezervacije	2.903,3	266,1	524,4	42,6	183,0	28,2	82,7	13,9	-54,8
<b>Dobiček pred obdavčitvijo</b>	<b>-3.438,9</b>	<b>-315,2</b>	<b>-106,1</b>	<b>-8,6</b>	<b>84,7</b>	<b>13,1</b>	<b>139,7</b>	<b>23,5</b>	<b>64,9</b>
Davki	-146,7		-8,0		-8,2		-19,8		...
Dobiček po obdavčitvi	-3.585,5		-114,1		76,6		119,9		...

Tabela 3: Nekateri kazalci poslovanja (v %)

v %	Konec obdobja			
	2013	2014	jun.2014	jun. 2015
<b>Profitabilnost</b>				
Marža finančnega posredništva*	2,44	3,10	3,29	3,16
Donos na aktivo (ROA)	-7,70	-0,27	0,43	0,74
Donos na kapital (ROE)	-100,00	-2,69	4,51	6,69
Obrestna marža na obrestonosno aktivo	1,67	2,18	2,19	2,10
Neto neobrestni prihodki/oper. stroški	53,14	58,05	69,40	65,31
<b>Stroški poslovanja</b>				
Stroški dela/povp. aktiva	0,86	0,92	0,91	0,95
Drugi stroški/povp. aktiva	0,76	0,81	0,77	0,79
<b>Kvaliteta aktive</b>				
Oslabitve finančnih sredstev merjenih po odplačni vrednosti/Bruto aktiva	10,72	8,98	11,08	8,86

*Bruto dohodek/povp. akt.\**

OBRETNOSTNE MERE BANK

Slika 1: Primerjava slovenskih obrestnih mer za nova posojila z obrestnimi merami v evroobmočju v odstotkih<sup>1</sup>

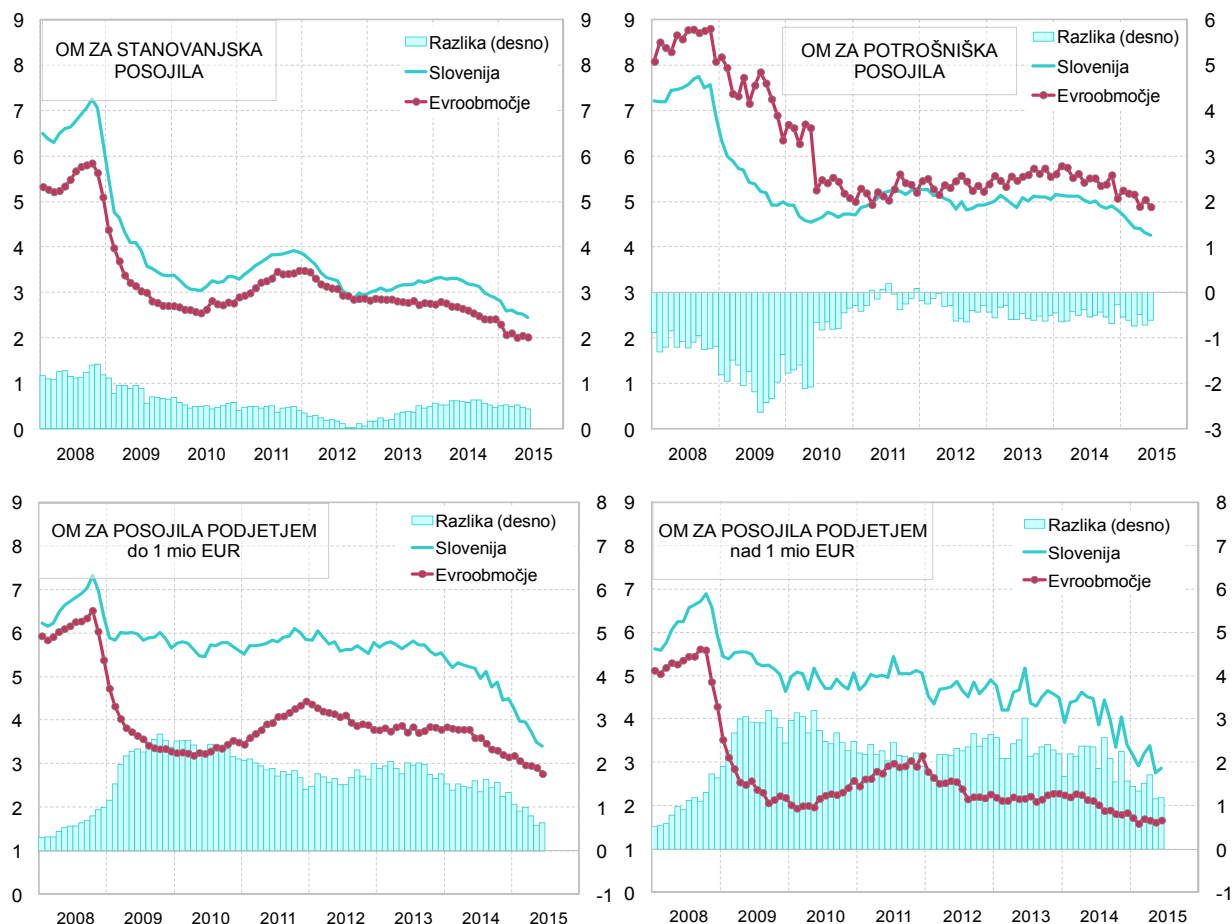


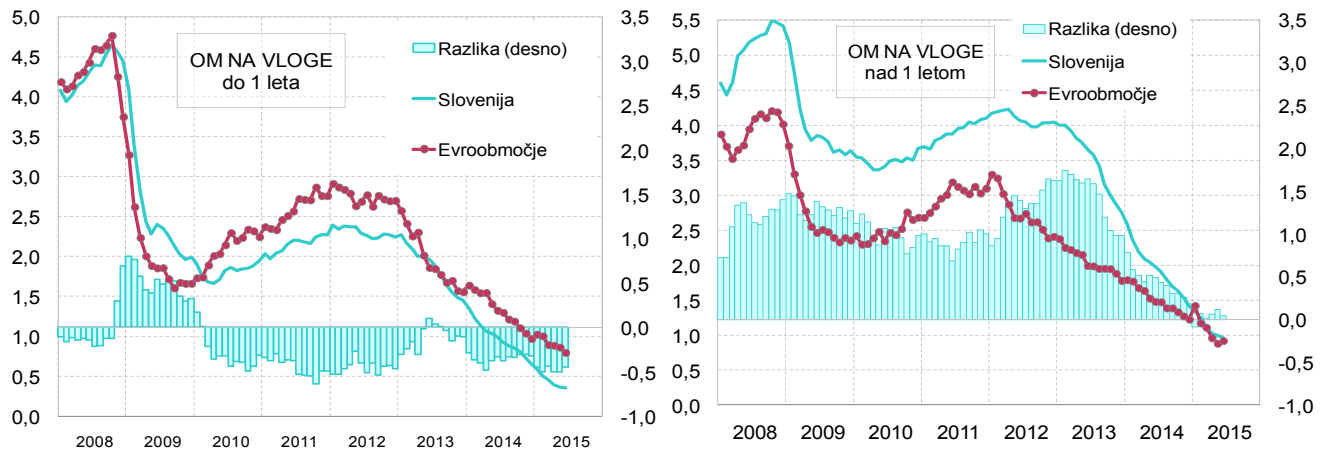
Tabela 4: Primerjava slovenskih obrestnih mer z obrestnimi merami v evroobmočju v odstotkih

	Obrestna mera ECB	Posojila <sup>1</sup>								Višje gospodinjstev			
		Gospodinjstv om				Podjetjem				do 1 leta		nad 1 letom	
		Stanovanjska		Potrošniška		do 1 mio EUR		nad 1 mio EUR		EMU	SLO	EMU	SLO
	EMU	SLO	EMU	SLO	EMU	SLO	EMU	SLO	EMU	SLO	EMU	SLO	
dec.08	2,50	5,1	6,3	8,1	6,9	5,4	6,4	4,3	5,9	3,8	4,4	4,0	5,4
dec.09	1,00	2,7	3,4	6,3	5,0	3,3	5,6	2,2	4,6	1,7	2,0	2,4	3,6
dec.10	1,00	2,8	3,3	5,1	4,7	3,5	5,6	2,6	5,1	2,3	1,9	2,7	3,7
dec.11	1,00	3,5	3,9	5,2	5,3	4,4	5,8	3,2	5,1	2,8	2,3	3,1	4,1
dec.12	1,00	2,9	2,9	5,2	4,9	3,8	5,8	2,3	4,9	2,7	2,2	2,4	4,0
dec.13	0,25	2,8	3,3	5,6	5,1	3,8	5,5	2,3	4,5	1,6	1,5	1,8	2,8
jan.14	0,75	2,7	3,3	5,6	5,2	3,8	5,4	2,2	3,9	1,6	1,4	1,8	2,6
feb.14	1,25	2,8	3,3	5,8	5,1	3,8	5,2	2,2	4,4	1,6	1,2	1,8	2,4
mar.14	1,25	2,8	3,3	5,8	5,1	3,8	5,3	2,3	4,4	1,5	1,1	1,7	2,2
apr.14	1,00	2,7	3,3	5,5	5,1	3,8	5,3	2,2	4,6	1,6	1,1	1,6	2,1
maj.14	1,00	2,7	3,3	5,6	5,1	3,8	5,2	2,1	4,5	1,4	1,0	1,5	2,0
jun.14	1,25	2,6	3,3	5,4	5,0	3,6	5,2	2,1	4,5	1,3	1,0	1,5	2,0
jul.14	1,25	2,6	3,2	5,5	5,0	3,6	5,0	2,0	3,9	1,3	0,9	1,5	1,9
avg.14	1,00	2,5	3,2	5,5	5,0	3,5	5,1	1,9	4,4	1,2	0,9	1,4	1,8
sep.14	1,00	2,5	3,1	5,3	4,9	3,3	4,8	1,9	4,0	1,2	0,9	1,4	1,7
okt.14	0,05	2,4	3,0	5,4	4,8	3,3	4,9	1,8	3,3	1,1	0,8	1,3	1,6
nov.14	0,05	2,4	2,9	5,6	4,9	3,2	4,5	1,8	4,0	1,0	0,7	1,3	1,5
dec.14	0,05	2,4	2,9	5,1	4,8	3,1	4,5	1,8	3,4	1,0	0,7	1,2	1,4
jan.15	0,05	2,3	2,8	5,2	4,7	3,2	4,3	1,7	3,2	1,0	0,6	1,4	1,3
feb.15	0,05	2,1	2,6	5,2	4,6	3,1	4,0	1,6	2,9	1,0	0,5	1,2	1,2
mar.15	0,05	2,1	2,6	5,2	4,4	3,0	4,0	1,7	3,2	0,9	0,5	1,1	1,1
apr.15	0,05	2,0	2,5	4,9	4,4	3,0	3,7	1,7	3,4	0,9	0,4	1,0	1,0
maj.15	0,05	2,1	2,5	5,0	4,3	2,9	3,5	1,6	2,8	0,9	0,4	0,9	1,0
jun.15	0,05	2,0	2,4	4,9	4,3	2,8	3,4	1,7	2,9	0,8	0,4	0,9	1,0

Opomba: <sup>1</sup> Upoštevana so evrska posojila pri katerih je pogodbeno obrestna mera variabilna ali fiksna začetna obrestna mera do enega leta. Od maja 2005 so podatki za Slovenijo metodološko usklajeni z metodologijo ECB, pred tem pa so ocenjeni na podlagi poročila osmih bank.

Vir: Banka Slovenije, ECB

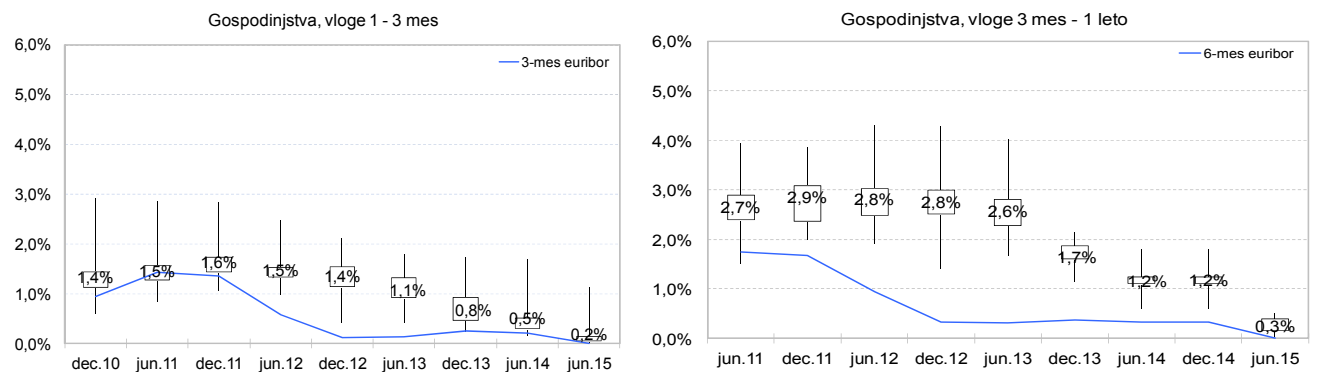
Slika 2: Primerjava slovenskih obrestnih mer z obrestnimi merami v evroobmočju za nove vloge gospodinjstev v odstotkih<sup>1</sup>



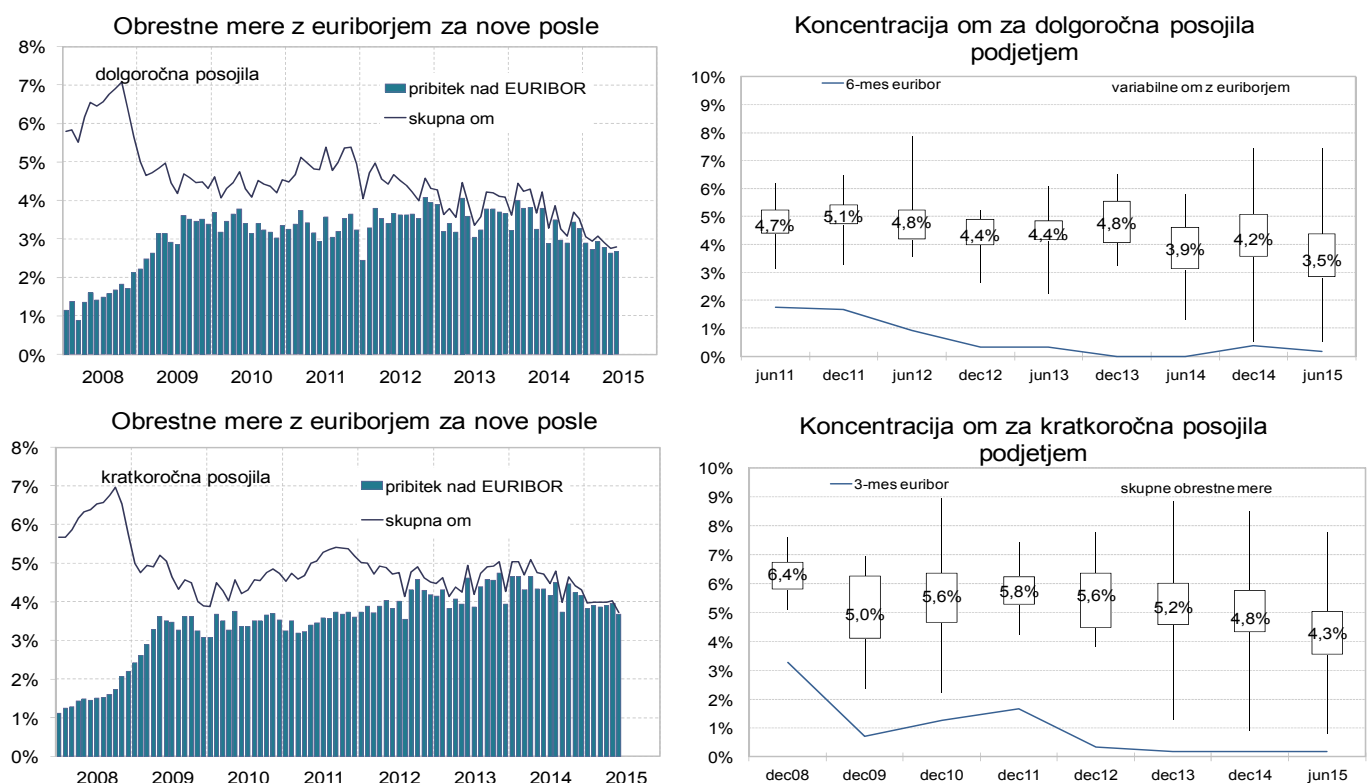
Opomba: <sup>1</sup> Za Slovenijo so podatki o realiziranih obrestnih merah za vloge na voljo od maja 2005 dalje. Razlika do evroobmočja pred tem datumom je izračunana iz deklariranih obrestnih mer.

Vir: Banka Slovenije, ECB

Slika 3: Razpršenost obrestnih mer za vloge gospodinjstvom

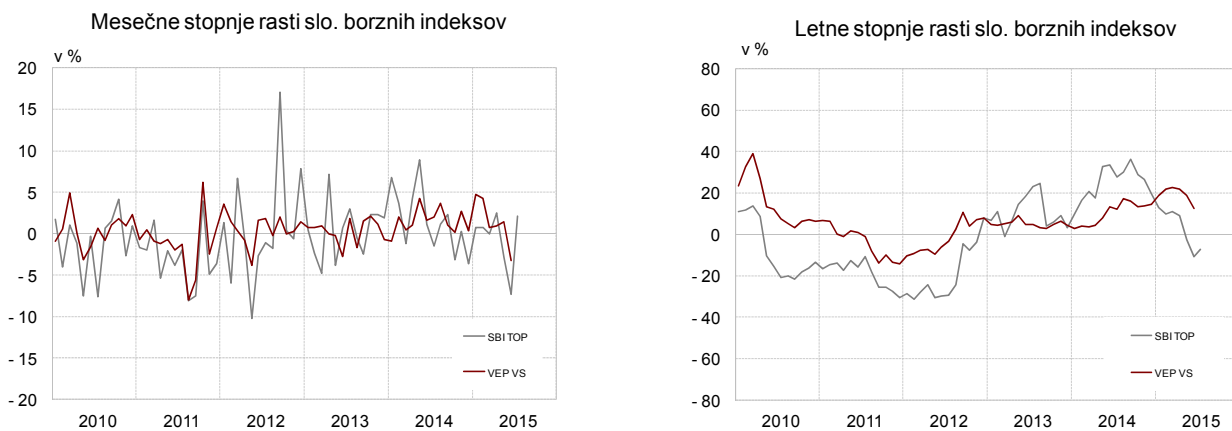


Slika 4: Obrestne mere za posojila podjetjem



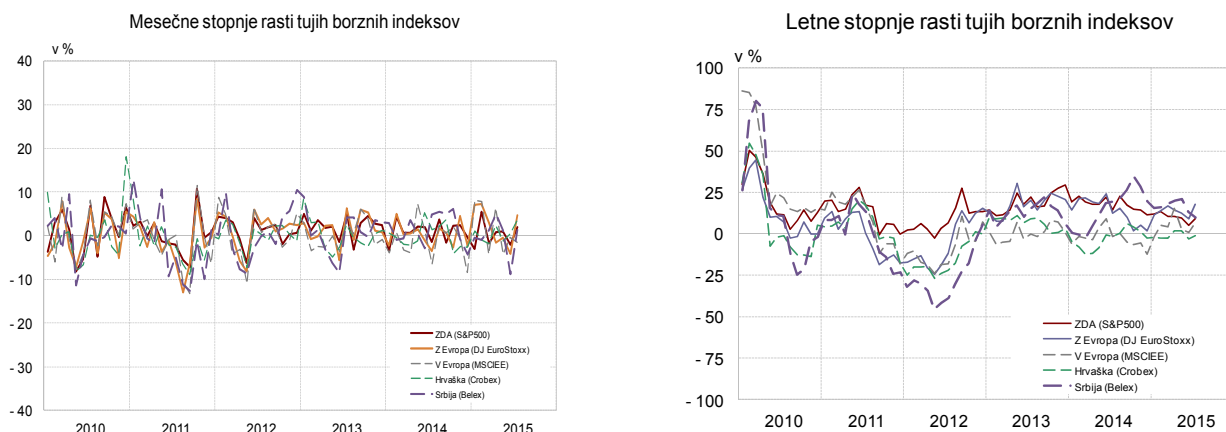
**KAPITALSKI TRG IN VZAJEMNI SKLADI**

Slika 5: Mesečne in letne rasti slovenskih borznih indeksov



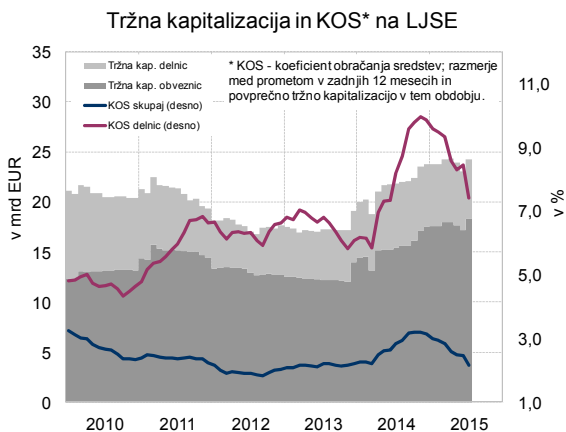
Vir: Ljubljanska borza, Vzajemci.com, ATVP, lastni preračuni

Slika 6: Mesečne in letne rasti tujih borznih indeksov



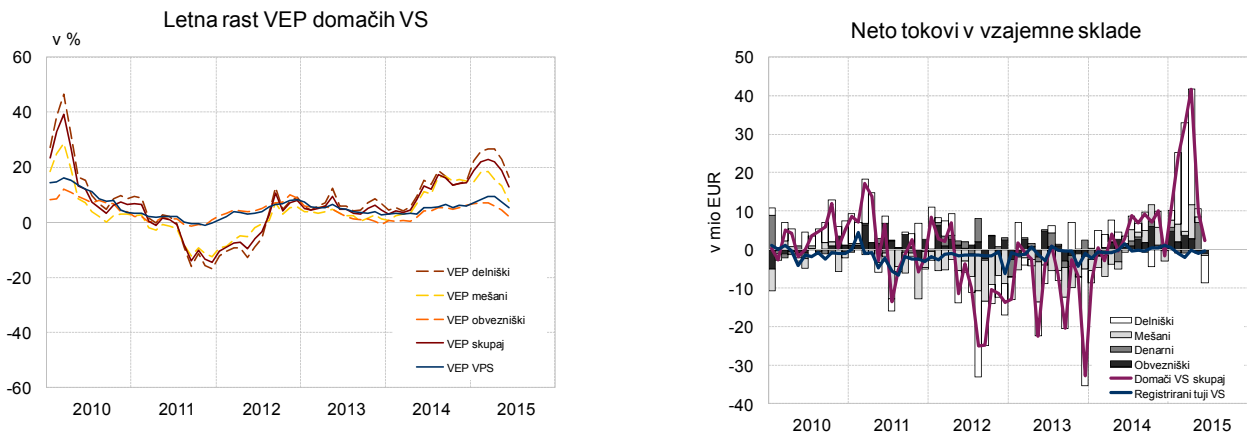
Vir: Bloomberg

Slika 7: Tržna kapitalizacija in koeficient obračanja sredstev na Ljubljanski borzi



Vir: Ljubljanska borza

Slika 8: Letne stopnje rasti VEP in mesečni neto denarni tokovi v vzajemne sklade



Vir: Vzajemci.com, ATVP

Tabela 5: Struktura naložb vzajemnih skladov

Tabela 6: Struktura naložb vzajemnih skladov

	Jan	Feb	Mar	Apr	Maj	Jun	Jul	Avg	Sep	Okt	Nov	Dec	Povp. leta
<b>2014</b>													
Sredstva VS skupaj (v mio EUR)	1.831	1.869	1.887	1.893	1.983	2.019	2.041	2.111	2.136	2.119	2.189	2.156	2.019
Delnice (v %)	11,9	12,4	12,4	12,2	12,7	12,9	13,0	13,2	13,3	13,1	12,5	12,1	12,7
Obveznice (v %)	3,0	3,0	3,0	2,7	2,6	2,6	2,5	2,4	2,2	2,5	2,5	2,1	2,6
Bančni depoziti (v %)	6,4	5,5	5,2	6,2	5,0	5,0	5,9	5,5	5,8	5,9	5,8	6,3	5,7
Tuje naložbe (v %)	77,9	78,8	79,1	78,7	79,3	78,8	78,0	78,5	78,5	78,4	78,7	79,4	78,7
Drugo (v %)	0,8	0,2	0,4	0,2	0,4	0,6	0,5	0,4	0,2	0,2	0,5	0,1	0,4
<b>2015</b>													
Sredstva VS skupaj (v mio EUR)	2.275,1	2.388,1	2.466,8	2.494,7	2.533,6	2.434,7							2.432,2
Delnice (v %)	11,5	10,8	10,3	10,5	10,1	9,4							10,4
Obveznice (v %)	2,1	2,1	2,2	2,2	2,3	2,5							2,2
Bančni depoziti (v %)	6,0	5,4	5,2	5,1	5,2	6,1							5,5
Tuje naložbe (v %)	80,1	81,5	82,1	81,9	81,9	81,3							81,4
Drugo (v %)	0,4	0,2	0,2	0,3	0,5	0,8							0,4

Vir: ATVP



## KAKOVOST TERJATEV BANK

## a) Kakovost celotnega kreditnega portfelja - razvrščenih terjatev bank

Tabela 6<sup>1</sup>: Zamude vseh razvrščenih terjatev pri bankah po skupinah komitentov

	Razvrščene terjatve								Terjatve z zamudami nad 90 dni							
	v mio EUR				v %				v mio EUR				v %			
	dec.13	dec.14	maj.15	jun.15	dec.13	dec.14	maj.15	jun.15	dec.13	dec.14	maj.15	jun.15	dec.13	dec.14	maj.15	jun.15
Podjetja	17.155	14.663	14.392	14.247	41,7	39,1	39,3	39,8	3.508	2.590	2.515	2.465	20,4	17,7	17,5	17,3
DFO	1.851	1.243	1.126	1.072	4,5	3,3	3,1	3,0	454	199	186	178	24,5	16,0	16,5	16,6
Gospodinjstva <sup>1)</sup>	9.525	9.330	9.400	9.403	23,0	24,9	25,7	26,3	505	498	491	500	5,3	5,3	5,2	5,3
obrniki	794	722	724	720	1,9	1,9	2,0	2,0	149	119	119	118	18,7	16,5	16,4	16,4
prebivalstvo <sup>1)</sup>	8.730	8.608	8.677	8.684	21,1	23,0	23,7	24,3	356	378	372	382	4,1	4,4	4,3	4,4
Tujci	5.050	5.519	5.091	4.768	12,2	14,7	13,9	13,3	1.016	1.137	1	988	20,1	20,6	18,8	20,7
Država	3.524	3.411	3.448	3.479	8,3	9,1	9,4	9,7	35	24	16	7	1,0	0,7	0,5	0,2
Banke in hranilnice	2.644	1.960	1.570	1.432	6,4	5,2	4,3	4,0	1	0	3	2	0,1	0,0	0,2	0,2
Centralna banka	1.516	1.306	1.515	1.313	3,7	3,5	4,1	3,7	0	0	0	0	0,0	0,0	0,0	0,0
Drugo	52	51	45	43	0,1	0,1	0,1	0,1	0	0	0	0	0,0	0,0	0,0	0,0
Skupaj	41.316	37.484	36.587	35.758	100,0	100,0	100,0	100,0	5.520	4.448	4.169	4.140	13,4	11,9	11,4	11,6
brez FACTOR BANKE D.D. in PROBANKE D.D.									4.811	3.802	3.564	3.539	12,1	10,5	10,0	10,2

## b) Kakovost razvrščenih terjatev samo do podjetij (nefinančnih podjetij)

Tabela 7<sup>1</sup>: Zamude razvrščenih terjatev do nefinančnih podjetij pri bankah po dejavnostih

	Znesek razvrščenih terjatev				Znesek razvrščenih terjatev z zamudo nad 90 dni				Delež razvrščenih terjatev z zamudo nad 90 po dejavnosti			
	dec.13	dec.14	maj.15	jun.15	dec.13	dec.14	maj.15	jun.15	dec.13	dec.14	maj.15	jun.15
Kmetijstvo, gozdarstvo, rib., rud.	239	208	195	194	39	39	27	34	16,4	19,0	14,1	17,7
Predelovalne dejavnosti	4.732	3.994	3.902	3.865	748	493	489	382	15,8	12,4	12,5	9,9
Elektrika, plin in voda, saniranje ok.	1.068	1.063	1.128	1.119	48	79	75	75	4,5	7,5	6,6	6,7
Gradbeništvo	1.927	1.490	1.459	1.454	967	674	639	660	50,1	45,2	43,8	45,4
Trgovina	3.183	2.607	2.622	2.585	596	490	433	427	18,4	18,8	16,5	16,5
Promet in skladiščenje	1.836	1.676	1.615	1.591	141	58	57	57	7,1	3,5	3,5	3,6
Gostinstvo	505	427	419	413	167	96	125	120	33,0	22,6	29,7	29,1
Informacije in komunikacije	451	483	447	444	61	66	63	63	13,6	13,8	14,1	14,2
Finančno posredništvo	406	282	221	216	116	36	75	99	28,6	12,9	33,8	45,9
Poslovanje z nepremičninami	814	789	767	758	186	252	219	228	23,3	32,5	28,6	30,1
Strokovne in druge poslovne dej.	1.631	1.318	1.299	1.292	406	271	281	283	25,1	20,6	21,6	21,9
Javne storitve	363	327	317	314	34	35	32	34	9,4	10,6	10,0	11,0
Skupaj	17.155	14.664	14.391	14.246	3.508	2.590	2.515	2.465	20,4	17,7	17,5	17,3

Opomba: <sup>1</sup>Podatki o zamudah od maja 2012 dalje so poročani po spremenjenem Navodilu za izvajanje Sklepa o ocenjevanju izgub iz kreditnega tveganja bank in hranilnic, po katerem se kot obveznost v zamudi šteje vsota vseh zapadlih obveznosti dolžnika do banke najkasneje, ko ta presega 2% črpane izpostavljenosti do tega dolžnika ali 50.000 EUR, vendar ni manjša kot 200 EUR.