

**BANKA**  
**SLOVENIJE**  
**EVROSISTEM**

**IZVOZ JAVNEGA DELA DIGITALNEGA POTRDILA  
IZ CERTIFIKATNE SHRAMBE**

Verzije dokumenta	Datum	Opis sprememb dokumenta
1.0	02.11.2017	Navodila za izvoz digitalnega potrdila

## KAZALO

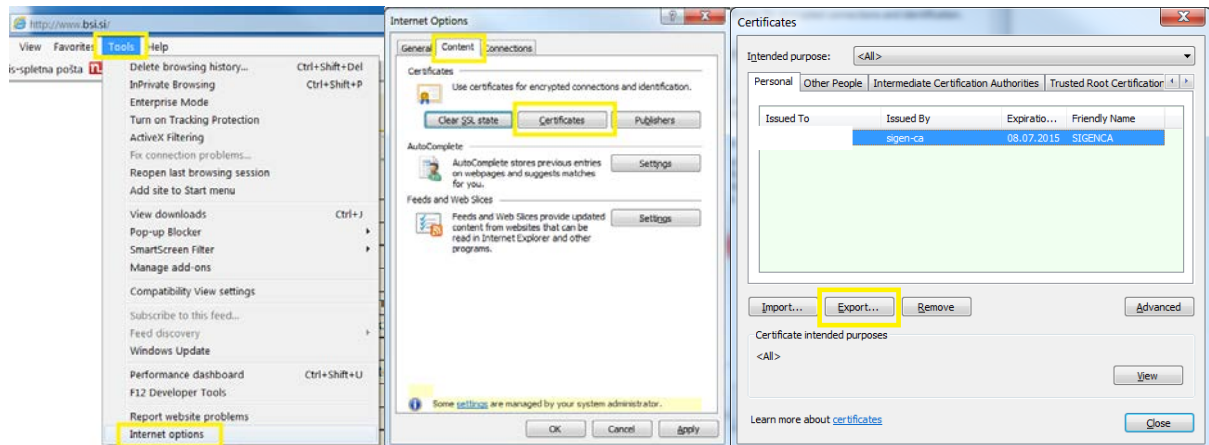
<b>1</b>	<b>Namen.....</b>	<b>3</b>
<b>2</b>	<b>Postopek .....</b>	<b>3</b>

## 1 Namen

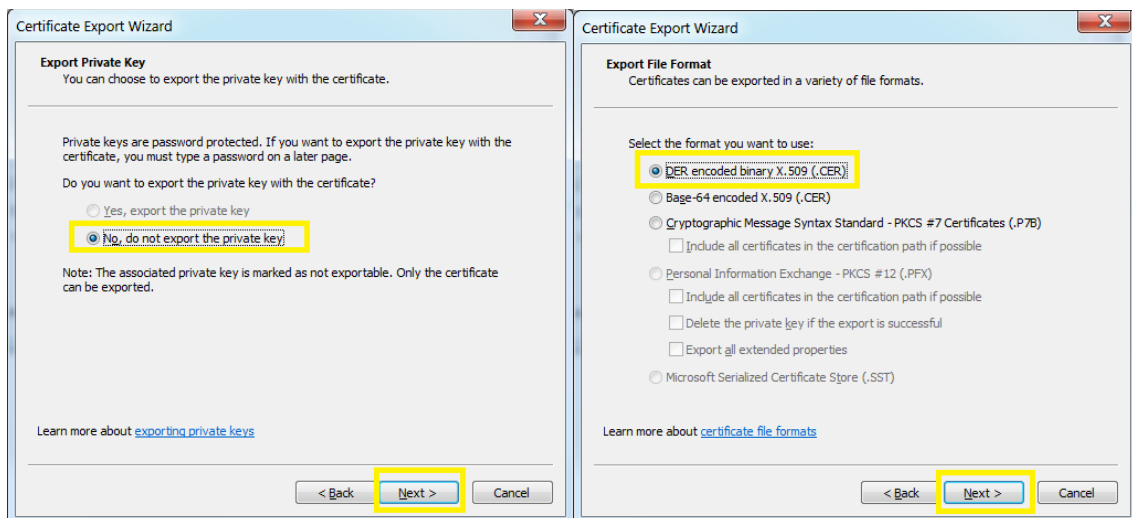
Navodila opisujejo postopek izvoza javnega dela digitalnega potrdila iz programa Internet Explorer.

## 2 Postopek

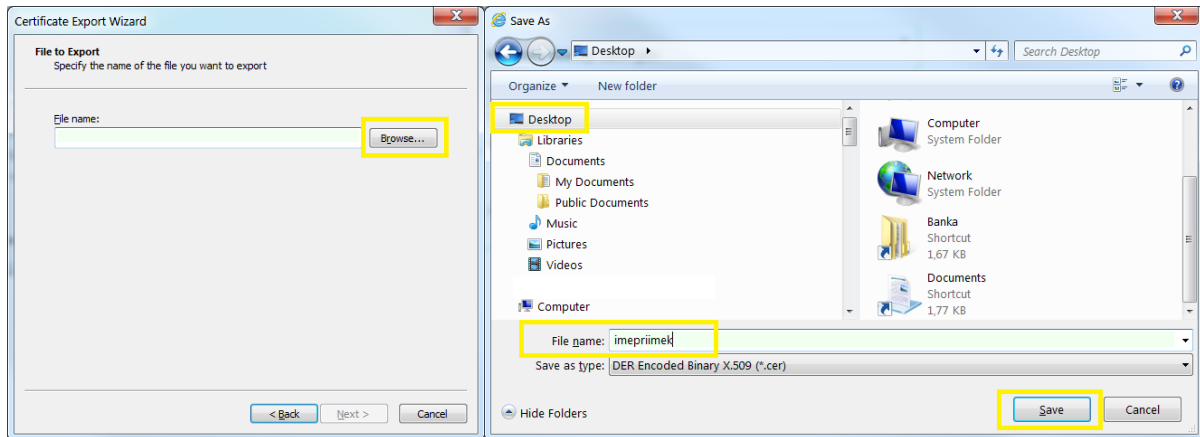
V oknu Internet Explorerja kliknemo na gumb **Tools** in izberemo **Internet Options**, da se nam odpre spodnje levo okno, kjer izberemo najprej gumb **Content** in nato **Certificates**. V oknu, ki se nam odpre naslednje izberemo digitalno potrdilo, ki ga želimo izvoziti in kliknemo gumb **Export**.



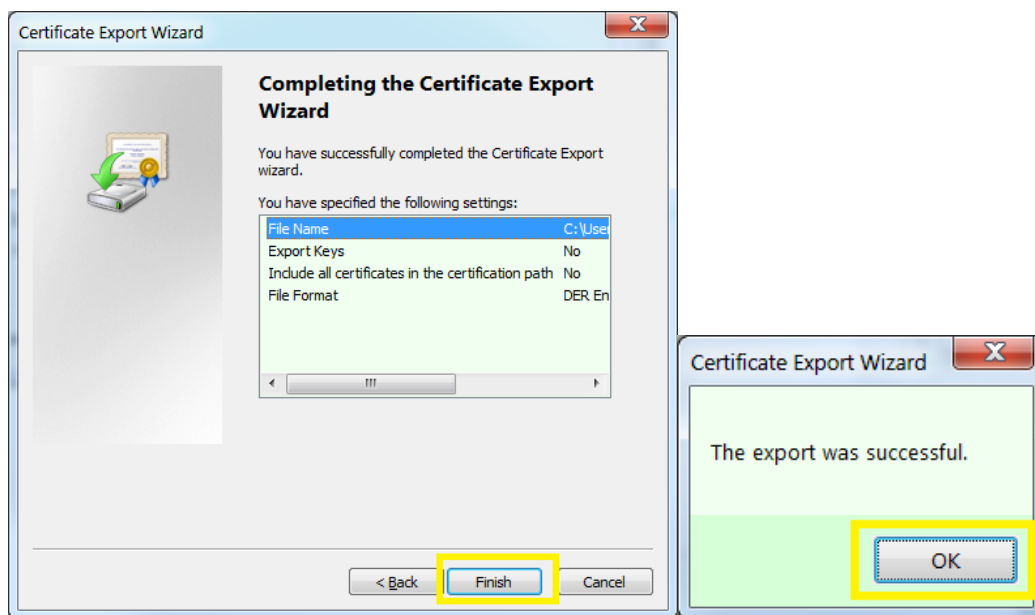
Odpre se nam čarovnik za izvoz digitalnih potrdil kjer kliknemo gumb **Next**. V naslednjem oknu (spodaj levo) izberemo možnost **No, do not export...** in nato gumb **Next**. V naslednjem oknu (spodaj desno) pustimo privzet format za izvoz digitalnega potrdila **DER encoded binary X.509 (.CER)** in zopet izberemo gumb **Next**.



V spodnjem levem oknu nam čarovnik ponudi možnost kam želimo shraniti naš javni del digitalnega potrdila in izberemo gumb **Browse**. Odpre se nam okno Windows Explorerja in za shranjevanje izberemo **Desktop** (ali poljubno lokacijo), ter v vrstico pri **File name** vpišemo ime našega digitalnega potrdila (predlagamo: imepriimek), ter kliknemo gumb **Save**.



V oknu, ki je ostalo odprto imamo tako izpisano celotno pot za shranjevanje digitalnega potrdila in kliknemo na gumb **Next**. Čarovnik za izvoz nam še enkrat prikaže povzetek izvoza, ki ga zaključimo s klikom na gumb **Finish** in nato še s klikom na gumb **OK**.



Vsa ostala okna čarovnika za izvoz po končanju izvoza javnega dela digitalnega potrdila lahko zapremo.