

MESEČNA INFORMACIJA

**KREDITI IN  
OBRESTNE MERE**

**MAREC 2005**

## Vsebina:

### I. PRIMERJAVA Z EVRO OBMOČJEM

#### II. GOSPODINJSTVA

##### 1. STANOVANJSKA POSOJILA

##### 2. POTROŠNIŠKA POSOJILA

#### III. PODJETJA

##### 3. POSOJILA ZA OBRATNA SREDSTVA

##### 4. POSOJILA ZA INVESTICIJE

**Vir podatkov** v gradivu je mesečno poročilo osmih bank, izbranih po kriteriju bilančne vsote, o realiziranih aktivnih obrestnih merah za nova posojila. Poročanje je pri potrošniških posojilih omejeno po kriterijih zneska posameznega posojila in/ali po številu pogodb, o katerih se poroča. Ostale vrste posojil so zajete v celoti.

Skupna obrestna mera je izražena v odstotku na letni ravni in je sestavljena iz nominalne obrestne mere (pri tolarskih posojilih lahko iz tolarske ali devizne revalorizacijske klavzule in pribitka nanje), referenčne obrestne mere in subvencije.

Podatki so na voljo od januarja 2003.

Za tuja posojila je vir podatkov poročanje o kreditnih poslih s tujino.

\*

V gradivu smo obrestne mere razčlenili po naslednjih kriterijih:

	Brez referenčnih om		Z referenčno om
<b>Tolarska</b>	Fiksna tolarska	Variabilna tolarska brez referenčne	Variabilna tolarska z domačimi referenčnimi om (NLB IOM, NLB PRIME, REFTOM, SIOM, SITIBOR3M, TBZ BS 60)  Variabilna tolarska om s TOM
<b>Z devizno klavzulo</b>	Om z devizno klavzulo brez referenčne		Om z devizno klavzulo in tujo referenčno om
<b>Devizna</b>	Devizna om brez referenčne		Devizna om s tujo referenčno om

**Valutna struktura novih posojil:** v začetku leta se je nadaljevalo naraščanje deleža deviznih v strukturi stanovanjskih posojil, od 26% v decembru na 30% v januarju. Pri potrošniških posojilih so bila devizna posojila odobrena samo za ročnosti nad enim letom, s 17% deležem v januarju.

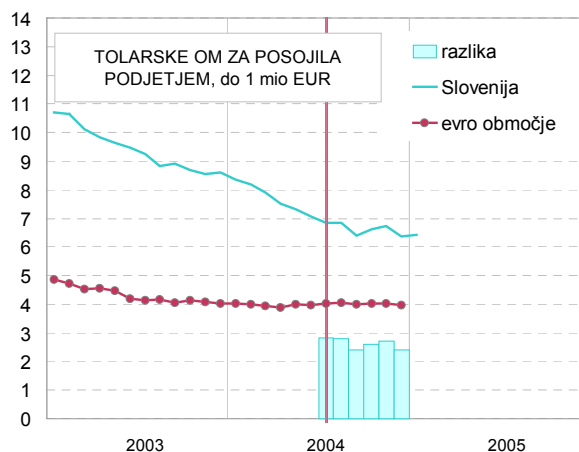
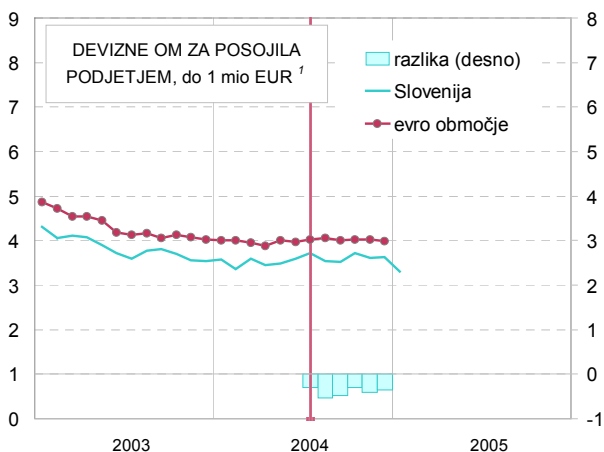
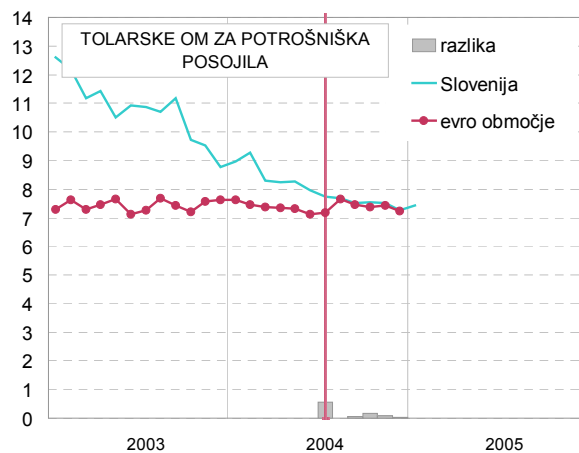
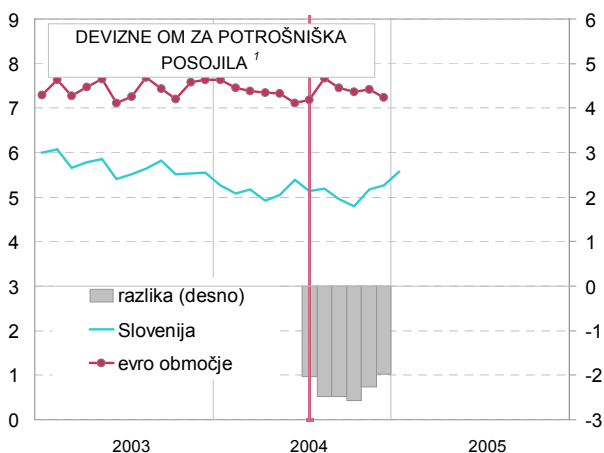
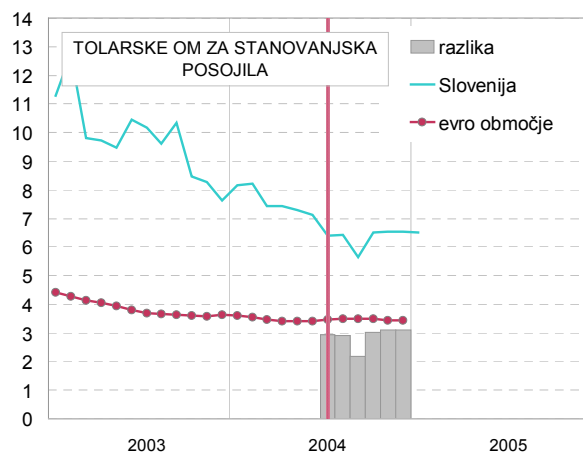
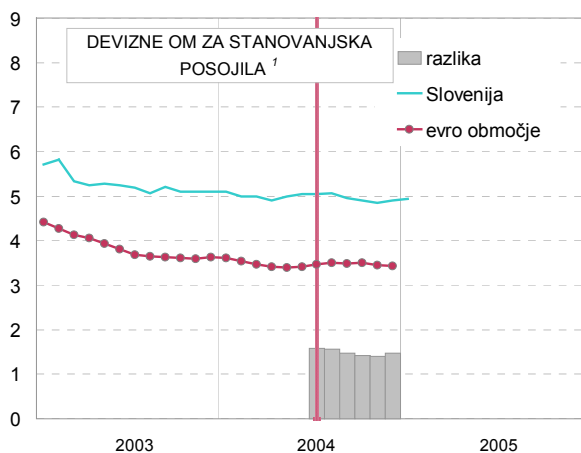
**Načini obrestovanja:** V posojilnih pogodbah za **kratkoročna** posojila, odobrena v tekočem mesecu pri 8 bankah, prevladuje fiksna tolarska obrestna mera: njen delež v potrošniških posojilih je znašal v januarju 87%, v posojilih podjetjem za obratna sredstva pa 42%. Deleži so bili podobni tudi v povprečju leta 2004. Pri **dolgoročnih** posojilih je fiksna tolarska obrestna mera v precejšnji meri prisotna tudi pri posojilih za obratna sredstva (28% vseh novo sklenjenih posojilnih pogodb) in pri potrošniških posojilih (11% delež). Indeksacija s TOM se uporablja še pri posojilih prebivalstvu, s 25% deležem v januarju pri stanovanjskih posojilih in 42% pri dolgoročnih potrošniških posojilih, pri obojih s trendom upadanja. Pri deviznih posojilih uporabljajo banke skoraj v celoti vezavo na euribor, ne glede na vrsto posojila. Posojila prebivalstvu z devizno klavzulo se v zadnjih mesecih pogosto vežejo tudi na libor: delež tovrstnih obrestnih mer znaša v januarju pri stanovanjskih posojilih 8,7%, pri potrošniških posojilih pa 10,5%.

**Višina obrestnih mer:** v začetku letošnjega leta ni bilo večjih sprememb v smeri gibanja obrestnih mer. Pri **stanovanjskih** posojilih se obrestne mere niso pomembno oddaljevale od septembrske ravni, blag nihaj navzgor je bil prisoten v januarju pri vseh vrstah obrestovanja. Pri **potrošniških** posojilih se znižujejo le še fiksne tolarske obrestne mere, vendar januarja le pri dolgoročnih posojilih. Nekoliko več dinamike je bilo v zadnjih mesecih pri tolarskih posojilih podjetjem **za obratna sredstva**, ki so se v zadnjih treh mesecih v povprečju pocenila za 0,5 odstotne točke.

Tolarske realizirane obrestne mere bank so se do konca 2004 izenačile s povprečno ravni obrestnih mer v **evroobmočju** (novejših podatkov ni) na segmentu potrošniških posojil, medtem ko so bile obrestne mere za stanovanjska posojila in posojila podjetjem za 3 oziroma 2,4 odstotne točke nad njimi. Pri deviznih posojilih (skupaj s posojili z devizno klavzulo) so slovenske obrestne mere že pod primerljivimi iz evroobmočja na segmentu potrošniških posojil in posojil podjetjem (za 2 oziroma 0,4 odstotne točke), medtem ko evroobmočje prehitevajo pri stanovanjskih posojilih, za 1,5 odstotne točke.

Pri najemanju **posojil v tujini** so slovenska podjetja v januarju dosegla 3% povprečno obrestno mero, za 0,3 odstotne točke več kot v povprečju 2004 ter za 0,3 odstotne točke manj, kot je znašala realizirana obrestna mera za devizna posojila za investicije pri domačih bankah.

# I. PRIMERJAVA Z EVRO OBMOČJEM

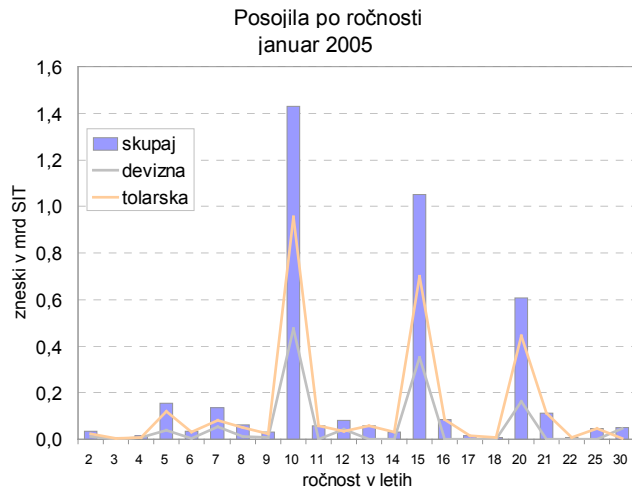


1) zajete so obrestne mere za devizna posojila in posojila z devizno klavzulo

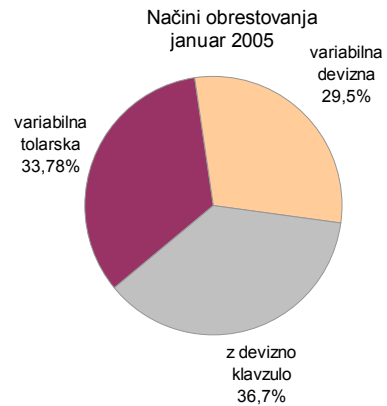
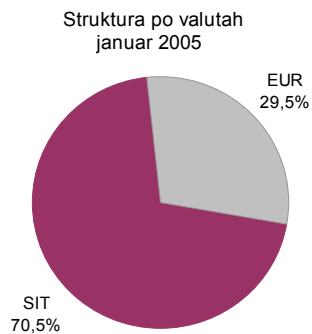
\* Podatki za evro območje se nanašajo na posojila sklenjena po variabilni obrestni meri (ne glede na ročnost posojila) in posojila, katerih obrestna mera je fiksirana največ za 1 leto. Podatki za Slovenijo so prirejeni po metodologiji ECB.  
Vir: Finančna statistika BS

## II. GOSPODINJSTVA

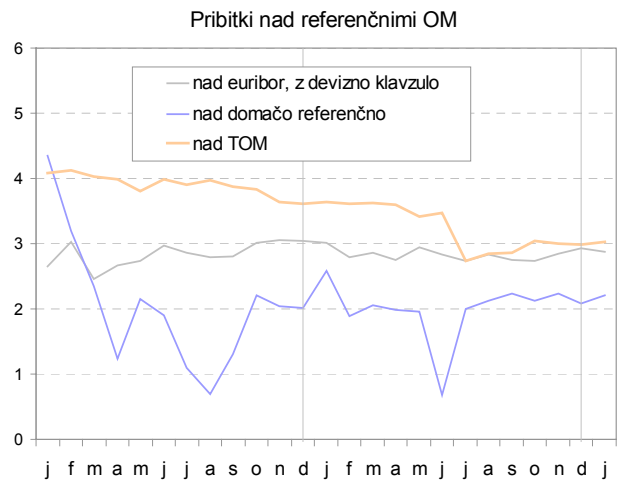
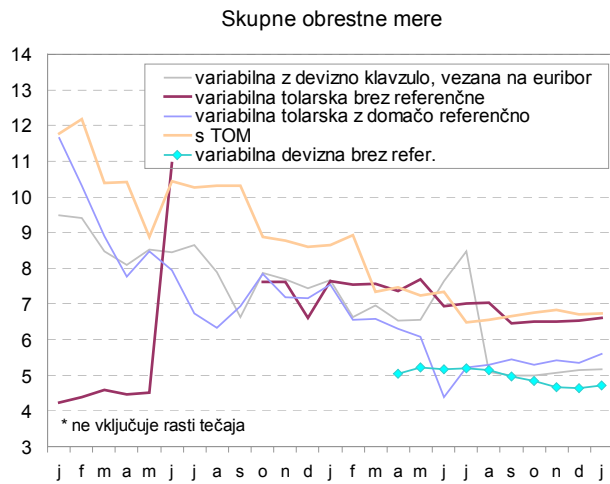
### 1. STANOVANJSKA POSOJILA



#### 1.a. Načini obrestovanja:

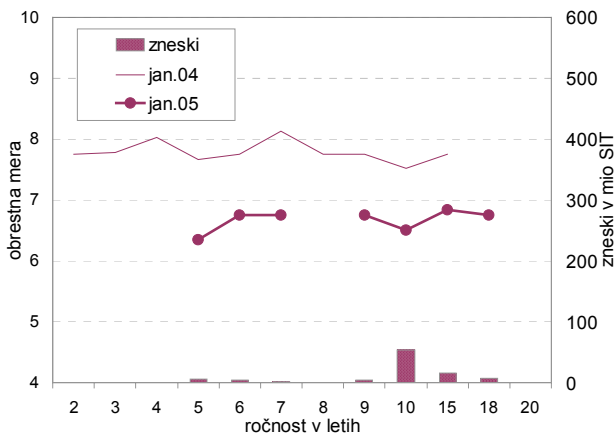


#### 1.b. Obrestne mere

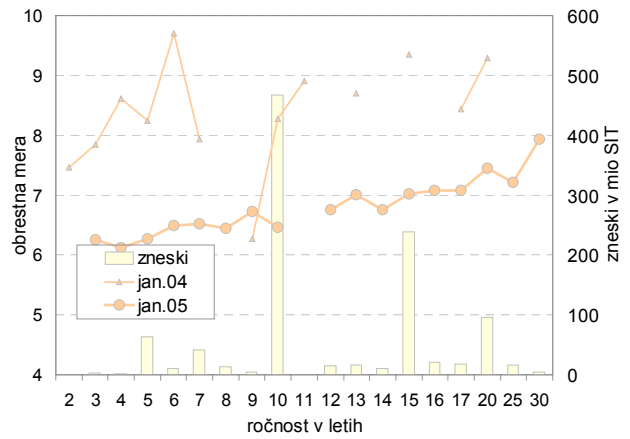


## Krivulje obrestnih mer glede na način obrestovanja:

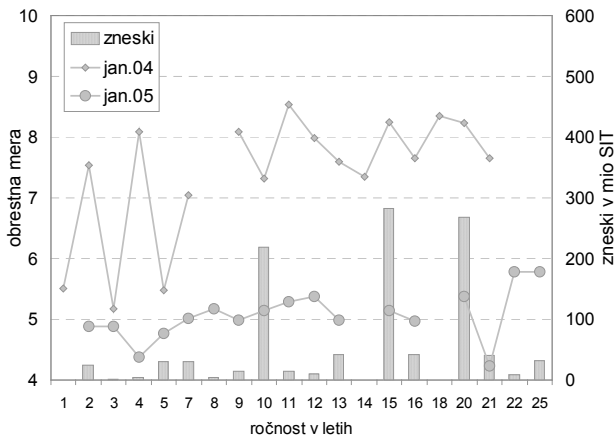
Variabilna tolarska om brez referenčne



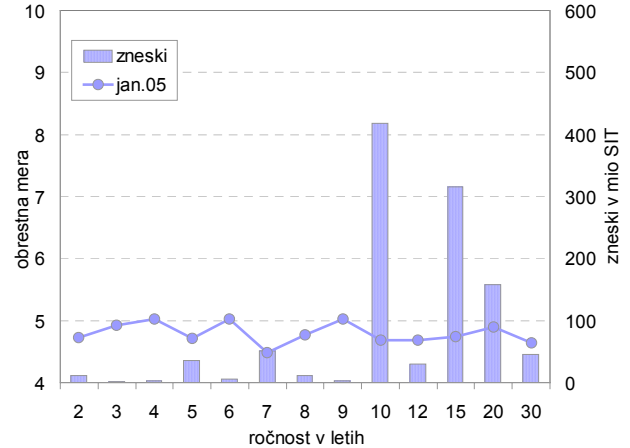
Variabilna tolarska obrestna mera s TOM



Om z devizno klavzulo, vezana na euribor



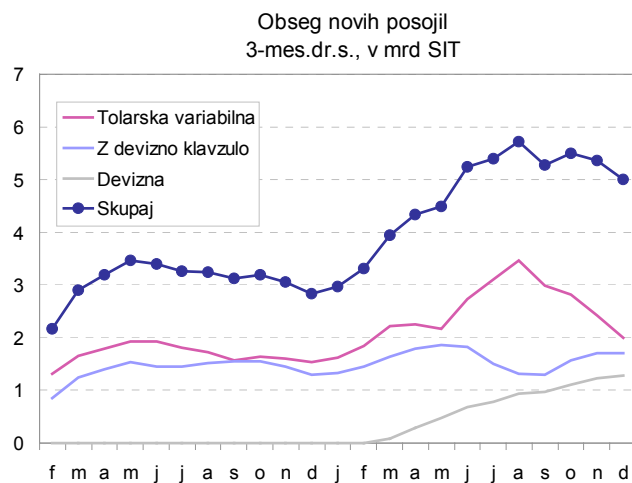
Devizna om brez referenčne om



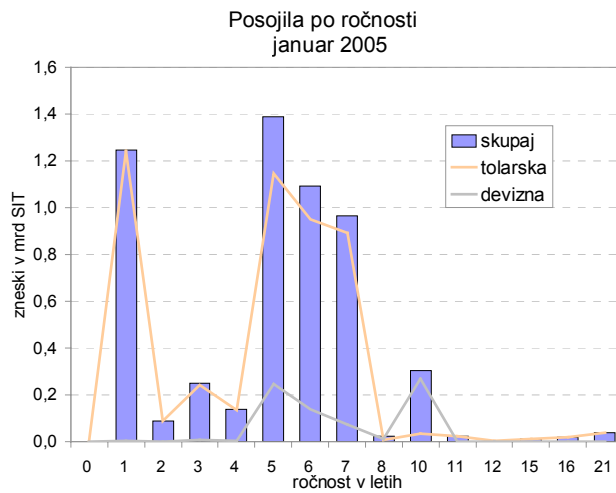
\*ni upoštevana rast tečaja tujih valut

OBSEG STANOVANJSKIH POSOJIL

	skupaj			po ročnosti								
	mio SIT zadnji mesec	mio SIT povp.zadnjih 12 mes.	v % obd.2004/ obd.2003	do 5 let			do 10 let			nad 10 let		
				zadnji mesec	povp.zadnjih 12 mes.	obd.2004/ obd.2003	zadnji mesec	povp.zadnjih 12 mes.	obd.2004/ obd.2003	zadnji mesec	povp.zadnjih 12 mes.	obd.2004/ obd.2003
Tolarska s fiksno OM		1	-100,0	1			-100,0					
z variabilno OM	1.392	2.487	9,0	77	283	-43,8	765	1.494	4,9	549	710	33,7
Z devizno klavzulo	1.512	1.617	35,6	79	88	2,0	372	593	-21,0	1.062	936	87,2
Devizna	1.216	760		59	45		554	382		603	333	
Skupaj	4.120	4.866	70,1	214	417	0,2	1.692	2.468	37,6	2.214	1.980	126,4



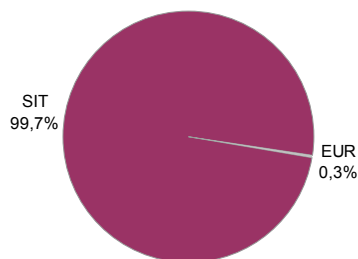
## 2. POTROŠNIŠKA POSOJILA



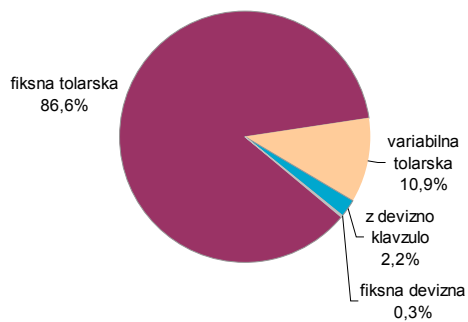
### 2.a. Načini obrestovanja:

#### Kratkoročna posojila:

Struktura po valutah januar 2005

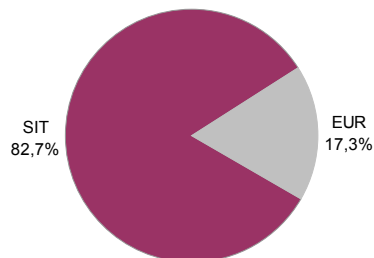


Načini obrestovanja januar 2005

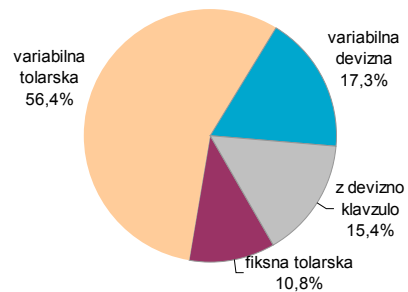


#### Dolgoročna posojila:

Struktura po valutah januar 2005



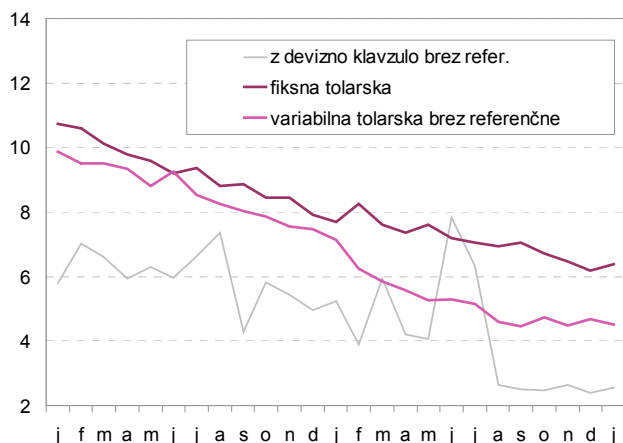
Načini obrestovanja januar 2005



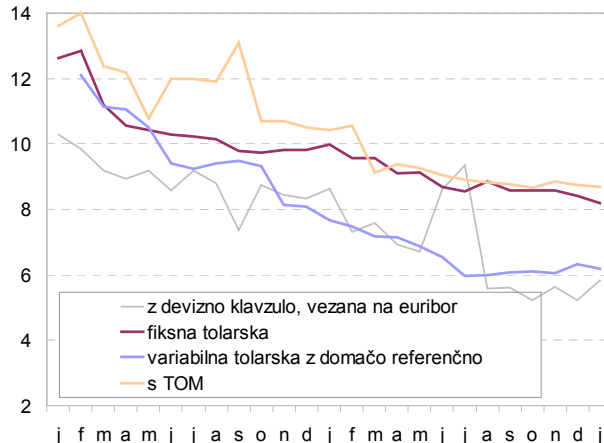


## 2.b. Obrestne mere

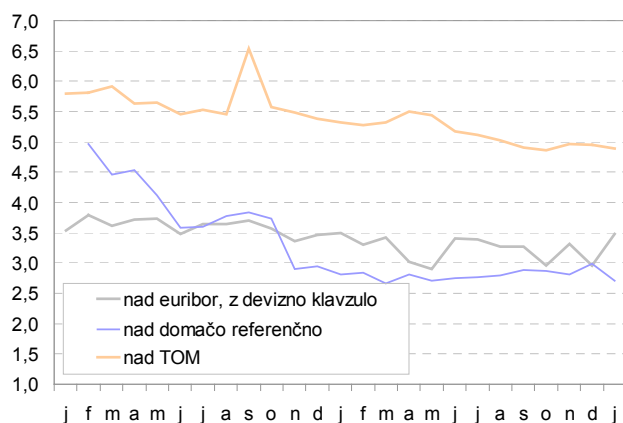
Skupne obrestne mere za kratkoročna posojila



Skupne obrestne mere za dolgoročna posojila

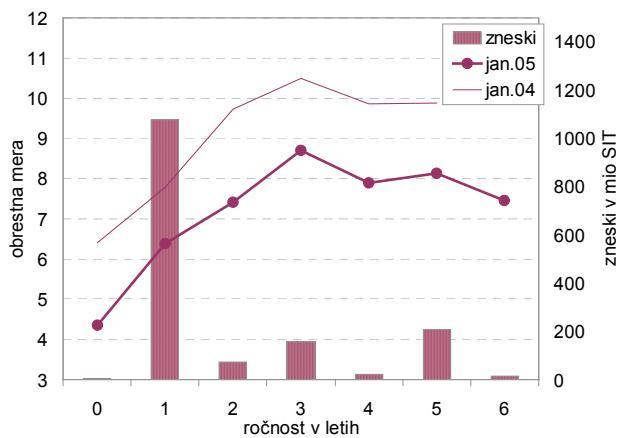


Pribitek nad referenčno om pri dolgoročnih posojilih

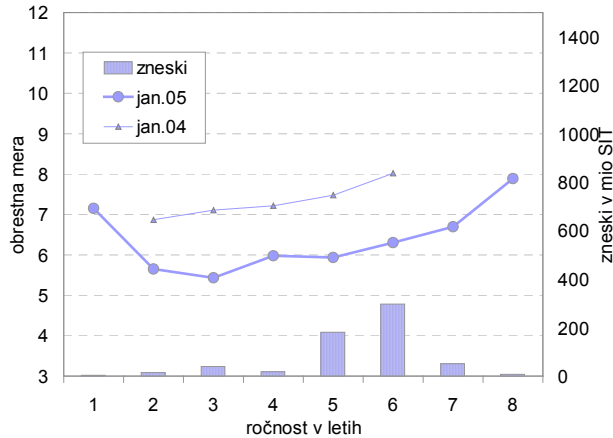


### Krivulje obrestnih mer glede na način obrestovanja

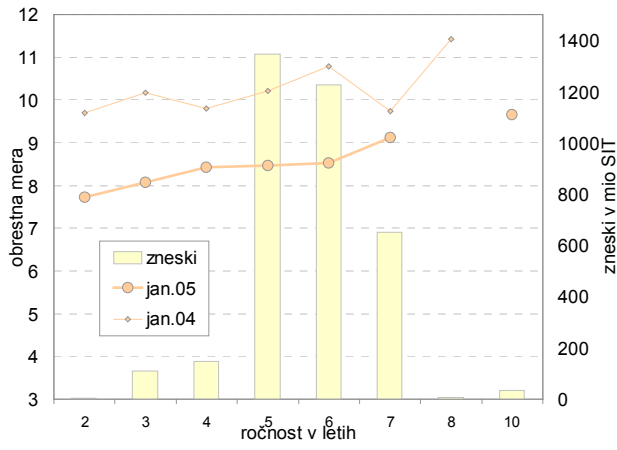
Fiksna tolarska obrestna mera



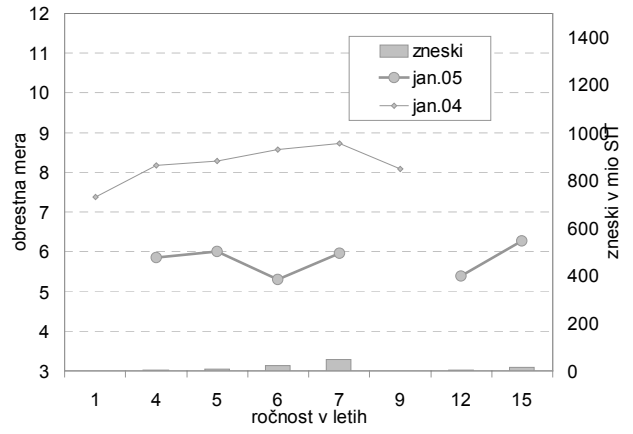
Variabilna tolarska om z domačimi referen. om



Variabilna tolarska om s TOM

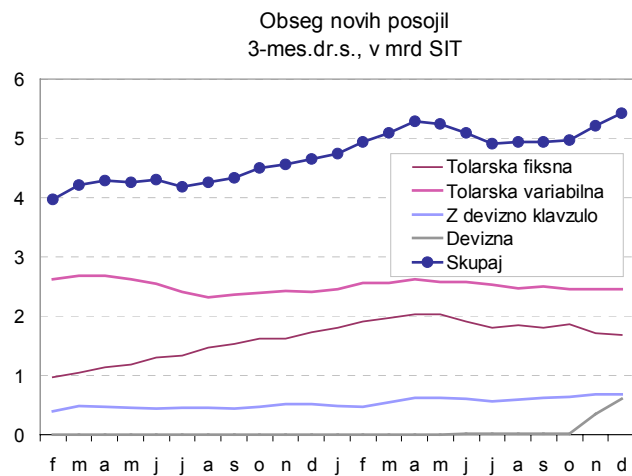


Om z devizno klavzulo, vezana na euribor



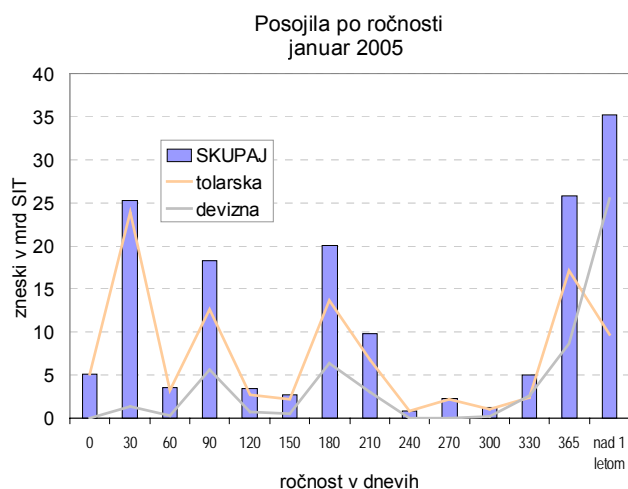
OBSEG POTROŠNIŠKIH POSOJIL PREBIVALSTVU

	skupaj			po ročnosti								
	mio SIT zadnji mesec	mio SIT povp.zadnjih 12 mes.	v % obd.2004/ obd.2003	do 1 leta			do 5 let			nad 5 let		
				zadnji mesec	povp.zadnjih 12 mes.	obd.2004/ obd.2003	zadnji mesec	povp.zadnjih 12 mes.	obd.2004/ obd.2003	zadnji mesec	povp.zadnjih 12 mes.	obd.2004/ obd.2003
Tolarska s fiksno OM	1.552	1.843	-20,6	1.081	1.042	-4,6	458	540	-44,2	13	261	
z variabilno OM	2.588	2.525	4,9	136	96	-41,9	1.072	1.143	-3,2	1.381	1.285	22,6
Z devizno klavzulo	696	614	50,5	28	49	-62,2	80	108	27,5	588	457	80,4
Devizna	757	156		4	14		258	39		495	103	
Skupaj	5.593	5.137	14,5	1.248	1.202	-13,4	1.868	1.831	-6,2	2.477	2.105	70,5



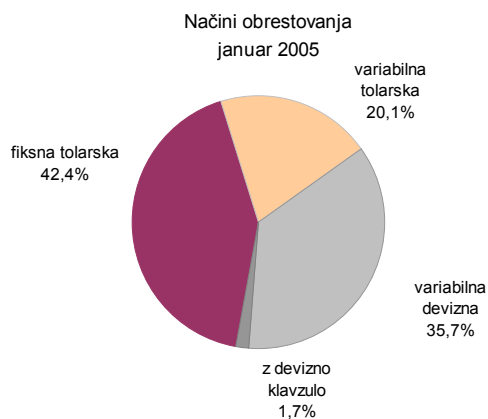
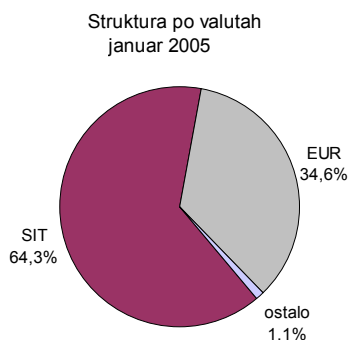
# III. PODJETJA

## 3. POSOJILA ZA OBRATNA SREDSTVA

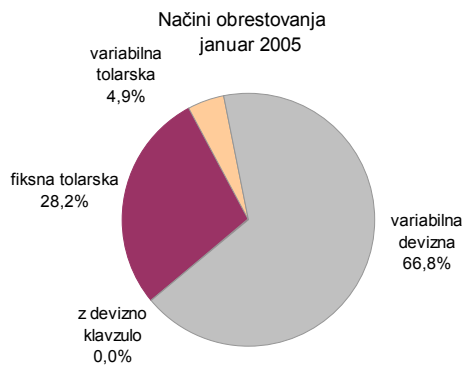
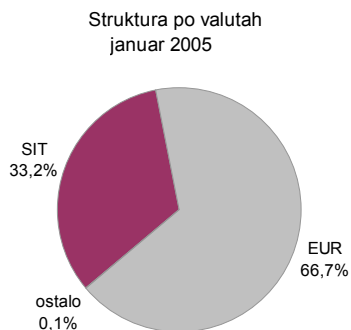


### 3.a. Načini obrestovanja:

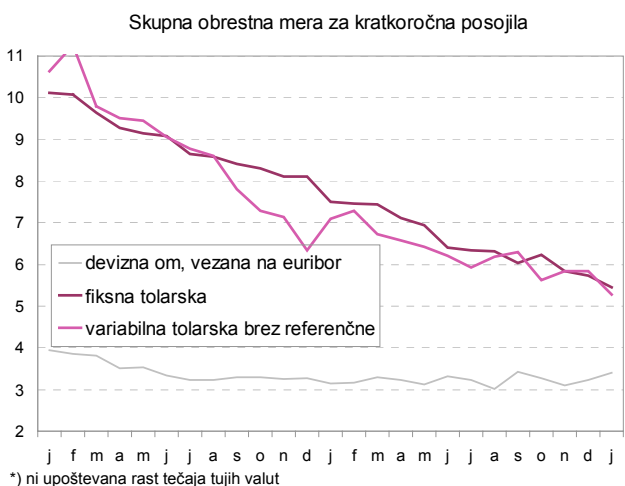
#### Kratkoročna posojila:



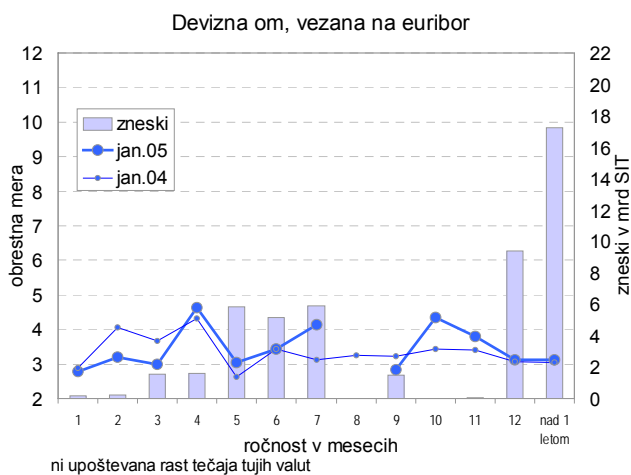
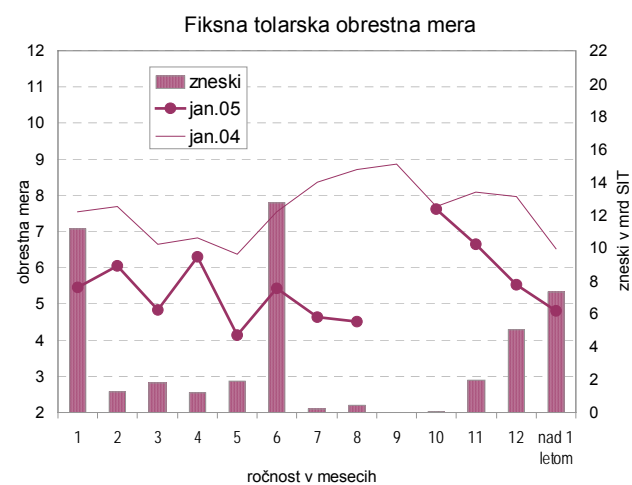
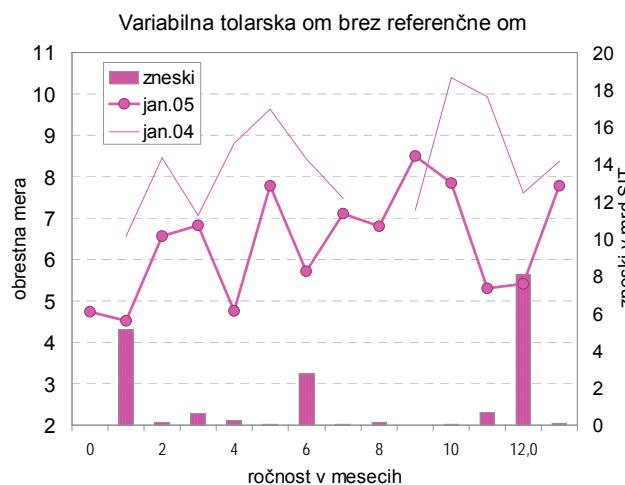
#### Dolgoročna posojila:



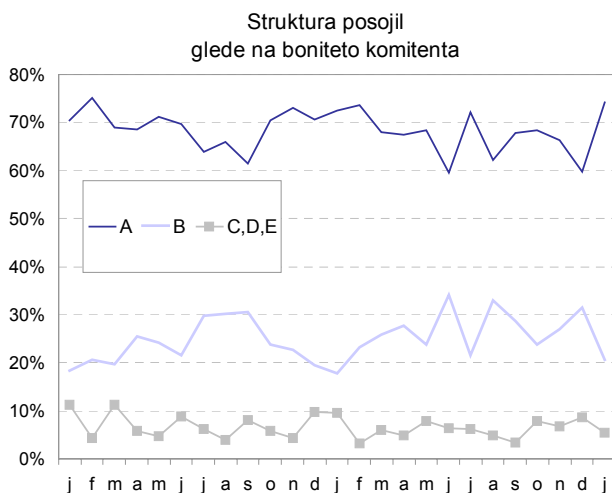
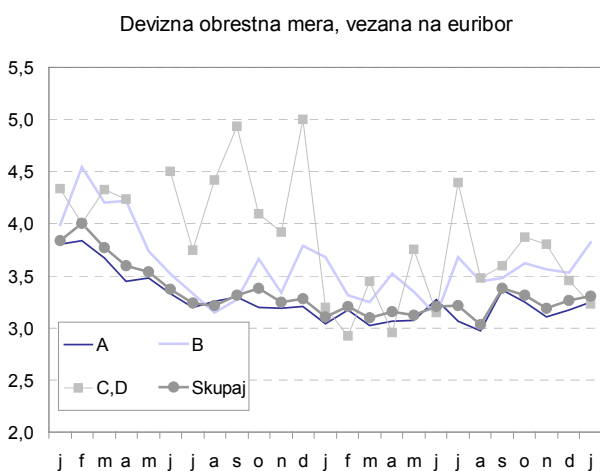
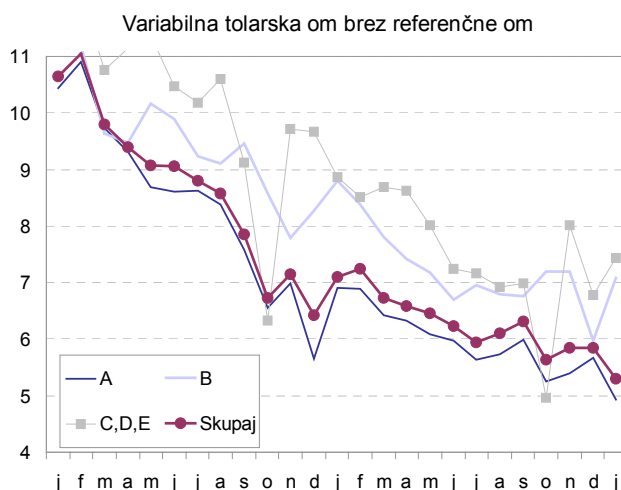
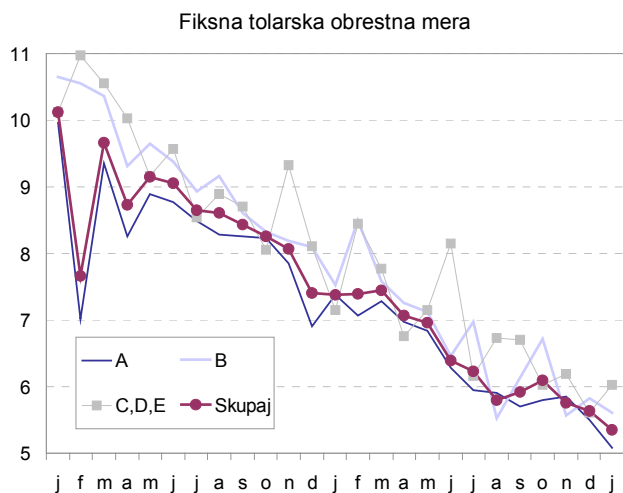
### 3.b. Obrestne mere



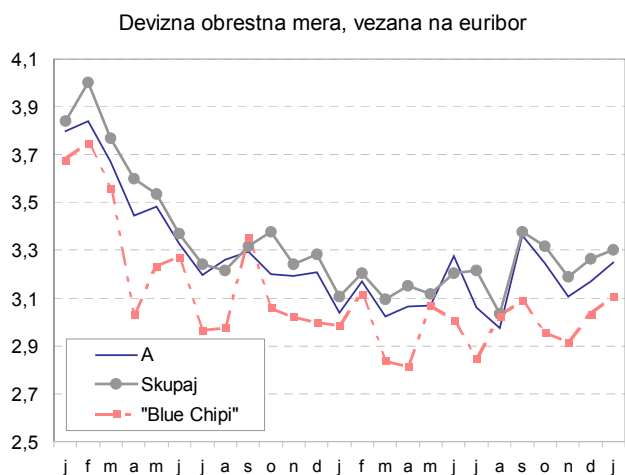
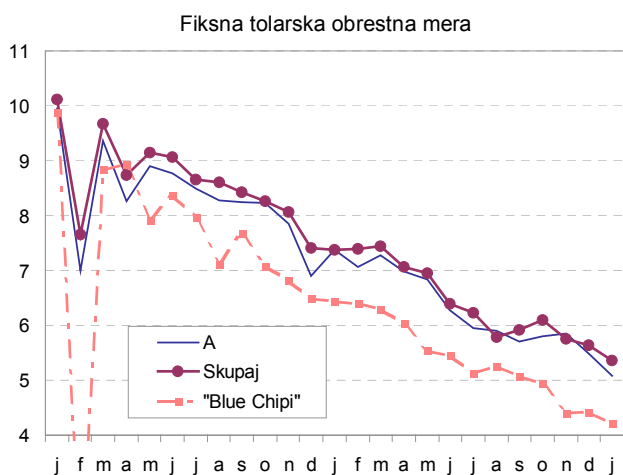
#### Krivulje obrestnih mer glede na način obrestovanja:



### 3.c Obrestna mera glede na boniteto komitenta

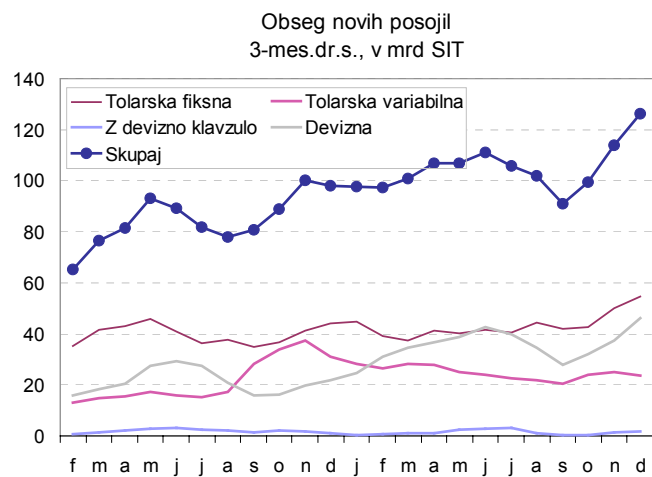


### 3.d. Obrestne mere za izbrana podjetja:

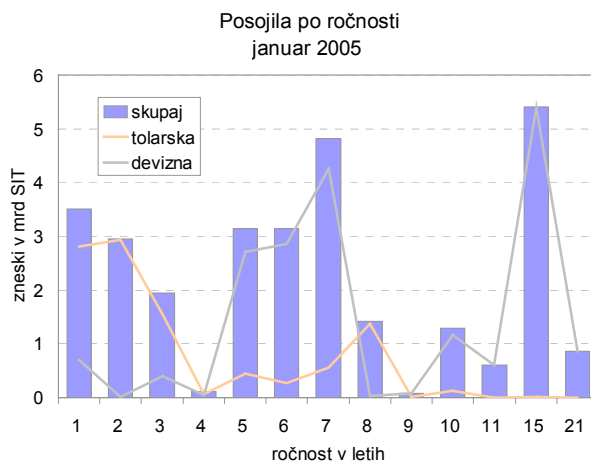


OBSEG POSOJIL ZA OBRATNA SREDSTVA

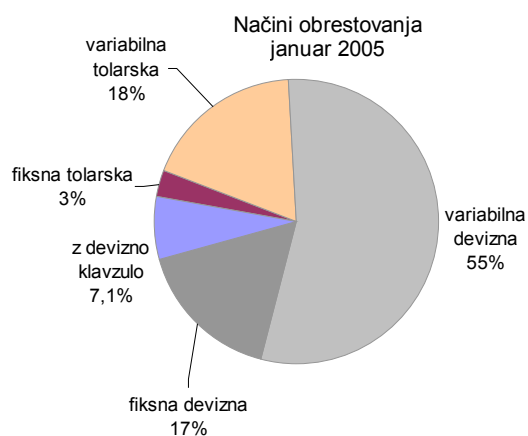
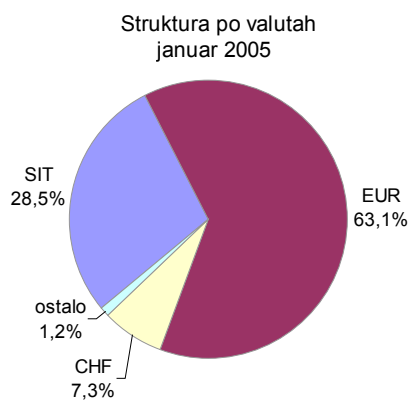
	skupaj			po ročnosti								
	mio SIT zadnji mesec	mio SIT povp.zadnjih 12 mes.	v % obd.2004/ obd.2003	do vklj. 3 mes.			do vklj. 1 leta.			nad 1 letom		
				zadnji mesec	povp.zadnjih 12 mes.	obd.2004/ obd.2003	zadnji mesec	povp.zadnjih 12 mes.	obd.2004/ obd.2003	zadnji mesec	povp.zadnjih 12 mes.	obd.2004/ obd.2003
Tolarska s fiksno OM	45.144,5	43.814,5	10,4	14.228,3	14.383,9	-9,7	23.608,7	24.196,4	15,6	7.307,5	5.234,2	55,6
z variabilno OM	19.226,6	24.102,1	-27,3	5.919,3	8.236,0	-56,0	12.041,9	12.819,3	10,2	1.265,4	3.046,8	-38,0
Z devizno klavzulo	1.551,5	1.528,3	300,4	12,7	622,4		1.529,3	593,0	294,7	9,5	312,8	
Devizna	49.188,2	37.832,3	148,2	1.807,6	2.968,9	450,0	30.092,7	17.736,3	127,3	17.287,9	17.127,1	176,4
Skupaj	115.110,9	107.277,2	31,5	21.967,9	26.211,2	-25,6	67.272,6	55.345,0	49,6	25.870,4	25.721,0	99,1



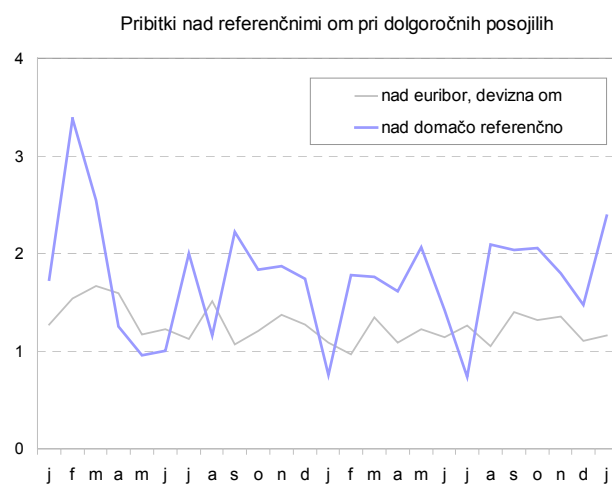
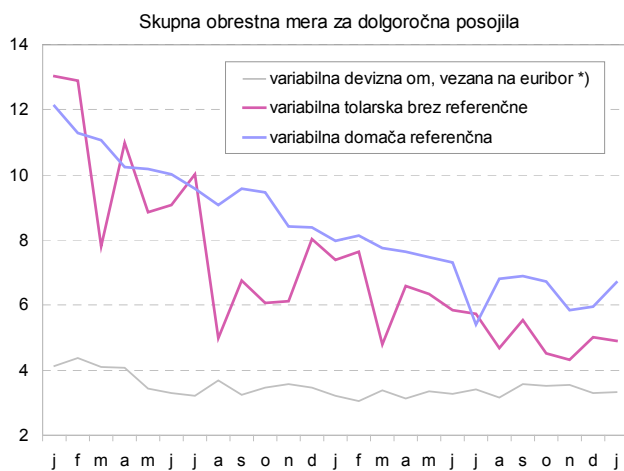
## 4. POSOJILA ZA INVESTICIJE



### 4.a. Načini obrestovanja:

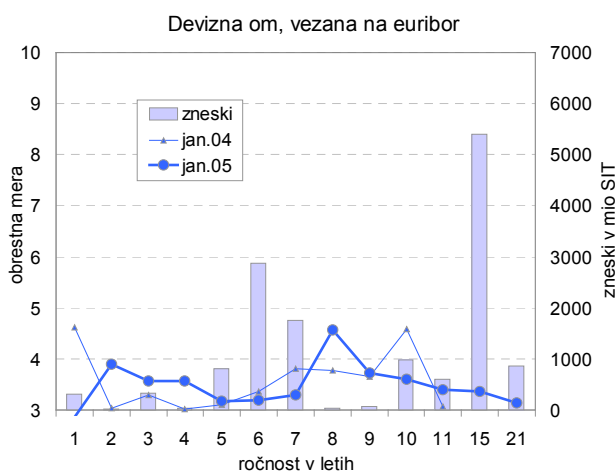
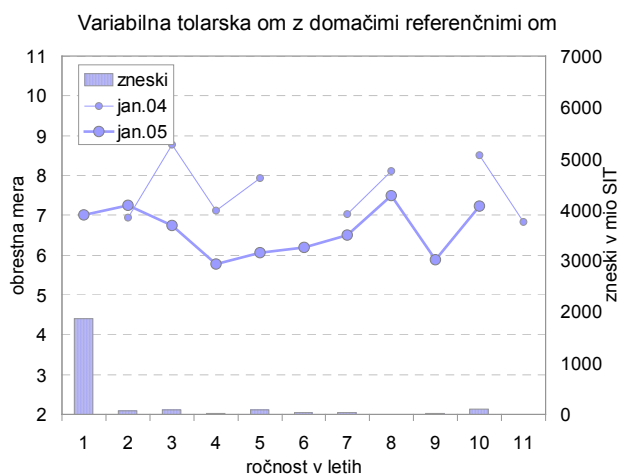
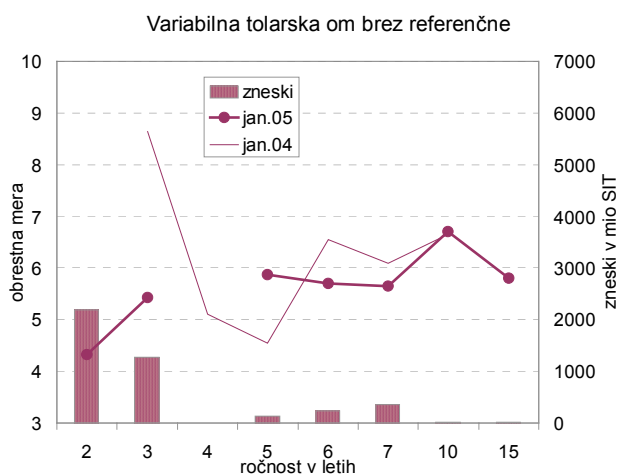


### 4.b. Obrestne mere

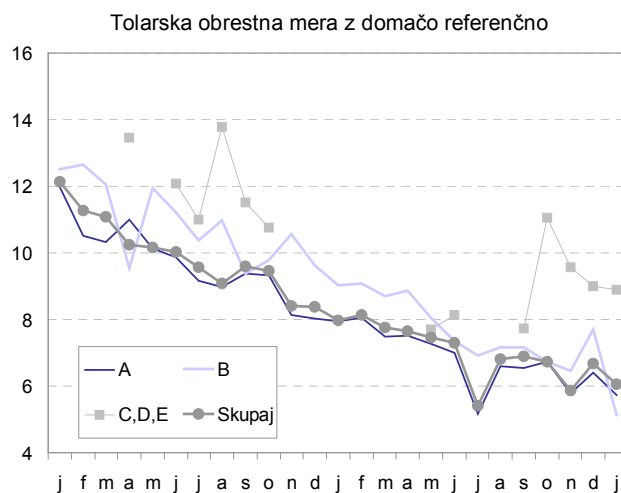
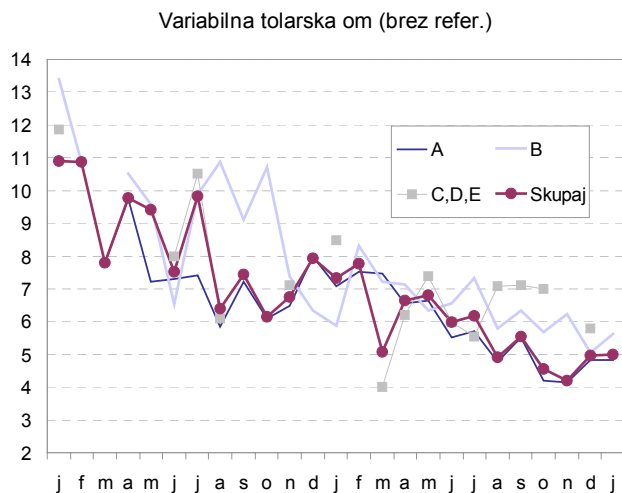




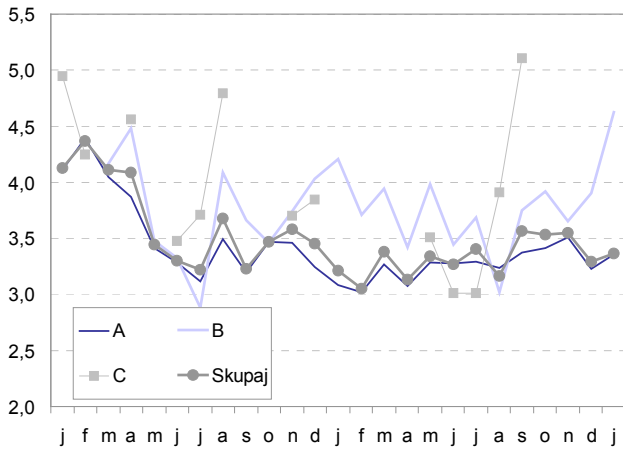
## Krivulje obrestnih mer glede na način obrestovanja:



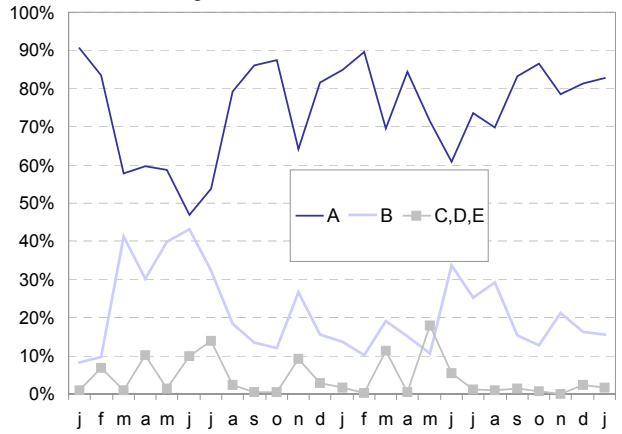
## 4.c Obrestna mera glede na boniteto komitenta



Variabilna devizna om, vezana na euribor

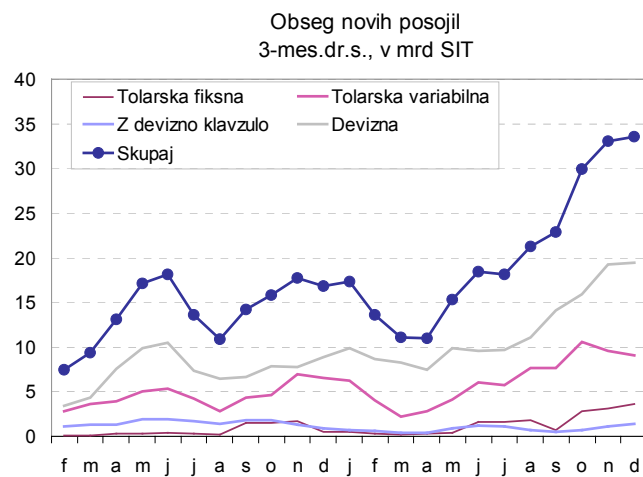


Struktura posojil za investicije glede na boniteto komenta



OBSEG POSOJIL ZA INVESTICIJE

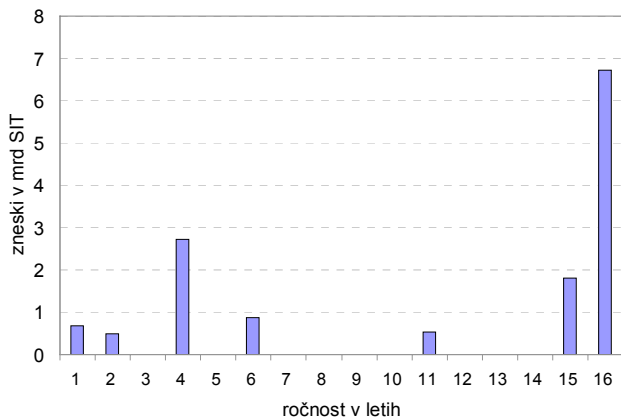
	skupaj			po ročnosti								
	mio SIT		v %	do 5 let			do 10 let			nad 10 let		
	zadnji mesec	pop.zadnjih 12 mes.	obd.2004/ obd.2003	zadnji mesec	pop.zadnjih 12 mes.	obd.2004/ obd.2003	zadnji mesec	pop.zadnjih 12 mes.	obd.2004/ obd.2003	zadnji mesec	pop.zadnjih 12 mes.	obd.2004/ obd.2003
Tolarska s fiksno OM	1.700	1.528	361,5	1.700	838	395,1	0	158	-100,0	0	532	
z variabilno OM	6.615	6.242	-15,8	5.793	3.276	122,9	808	1.687	-84,5	14	1.279	-65,0
Z devizno klavzulo	1.838	884	75,1	299	312	-56,2	1.539	527	320,1	0	45	
Devizna	19.123	12.830	60,7	3.875	5.370	-48,1	8.398	5.415	172,8	6.851	2.045	408,4
Skupaj	29.276	21.484	38,3	11.668	9.795	5,1	10.744	7.787	23,7	6.865	3.901	394,7



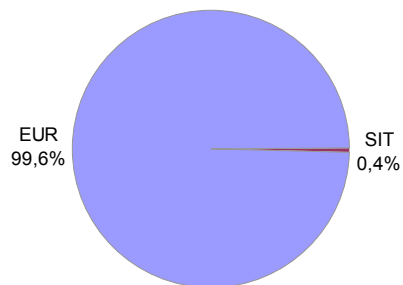
## 5. POSOJILA IZ TUJINE

Podatki o sklenjenih posojilnih pogodbah za zadnji mesec so še nepopolni in se lahko še precej spremenijo.

Posojila podjetjem iz tujine po ročnosti  
januar 2005



Posojila podjetjem iz tujine po valutah  
v januarju 2005



Obrestna mera za posojila podjetjem iz tujine \*

