

MESEČNA INFORMACIJA

**KREDITI IN  
OBRESTNE MERE**

**MAJ 2005**

## Vsebina:

### I. PRIMERJAVA Z EVRO OBMOČJEM

#### II. GOSPODINJSTVA

##### 1. STANOVANJSKA POSOJILA

##### 2. POTROŠNIŠKA POSOJILA

#### III. PODJETJA

##### 3. POSOJILA ZA OBRATNA SREDSTVA

##### 4. POSOJILA ZA INVESTICIJE

##### 5. POSOJILA IZ TUJINE

**Vir podatkov** v gradivu je mesečno poročilo osmih bank, izbranih po kriteriju bilančne vsote, o realiziranih aktivnih obrestnih merah za nova posojila. Poročanje je pri potrošniških posojilih omejeno po kriterijih zneska posameznega posojila in/ali po številu pogodb, o katerih se poroča. Ostale vrste posojil so zajete v celoti.

Skupna obrestna mera je izražena v odstotku na letni ravni in je sestavljena iz nominalne obrestne mere (pri tolarskih posojilih lahko iz tolarske ali devizne revalorizacijske klavzule in pribitka nanje), referenčne obrestne mere in subvencije.

Podatki so na voljo od januarja 2003.

Za tuja posojila je vir podatkov poročanje o kreditnih poslih s tujino.

\*

V gradivu smo obrestne mere razčlenili po naslednjih kriterijih:

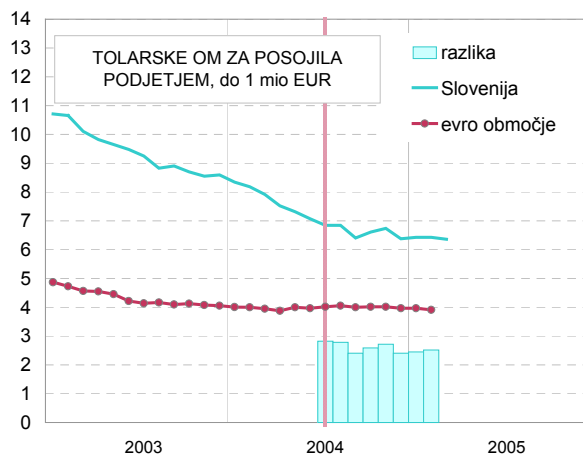
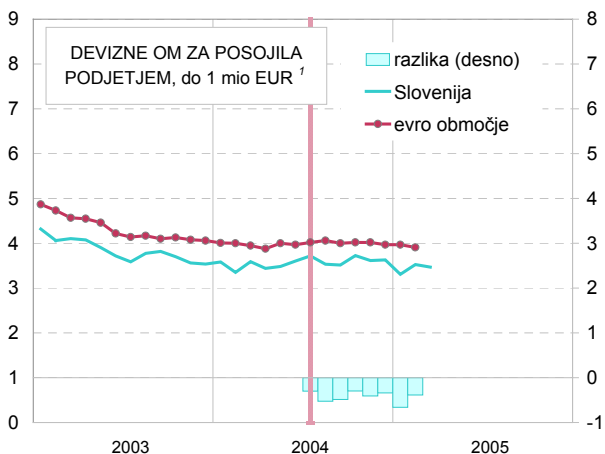
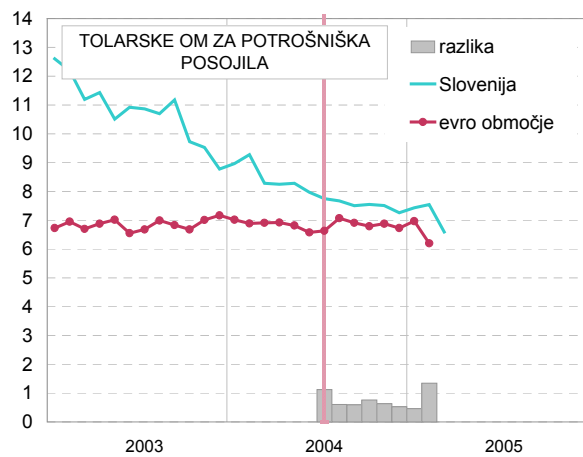
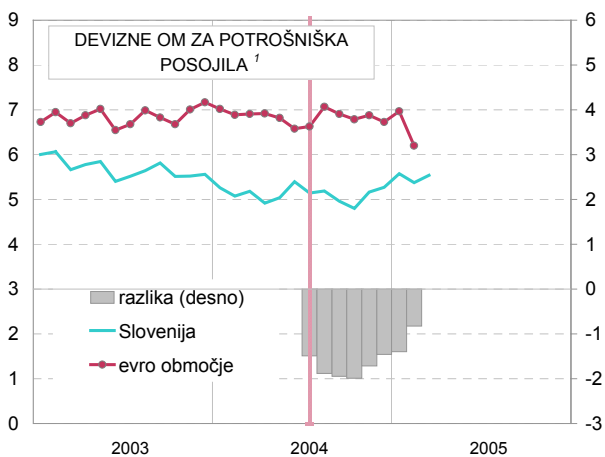
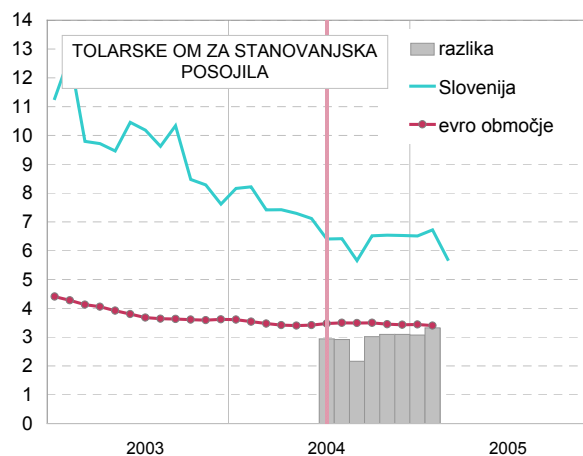
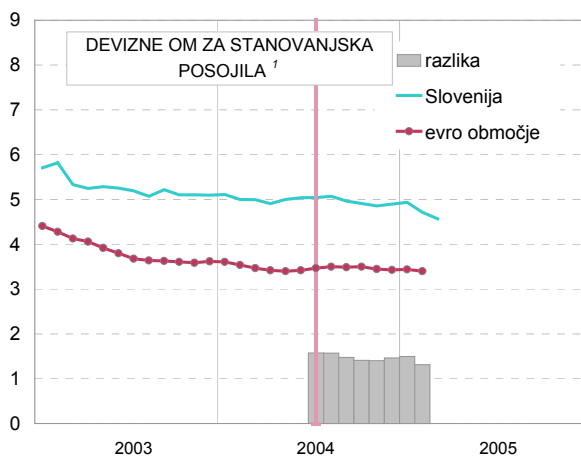
	Brez referenčnih om		Z referenčno om
<b>Tolarska</b>	Fiksna tolarska	Variabilna tolarska brez referenčne	Variabilna tolarska z domačimi referenčnimi om (NLB IOM, NLB PRIME, REFTOM, SIOM, SITIBOR3M, TBZ BS 60)  Variabilna tolarska om s TOM
<b>Z devizno klavzulo</b>	Om z devizno klavzulo brez referenčne		Om z devizno klavzulo in tujo referenčno om
<b>Devizna</b>	Devizna om brez referenčne		Devizna om s tujo referenčno om

**Načini obrestovanja:** po podatkih iz posojilnih pogodb, sklenjenih pri osmih največjih bankah, so se v marcu nadaljevali trendi iz preteklih mesecev. Ob naraščanju deleža deviznih posojil, se pri tolarskih posojilih nadaljuje upadanje deleža posojil, indeksiranih s TOM ter posojil, vezanih na eno izmed domačih referenčnih obrestnih mer. Pri dolgoročnih posojilih prebivalstvu z devizno klavzulo narašča delež posojil, vezanih na libor CHF: pri potrošniških posojilih je v marcu dosegel skoraj 90%, pri stanovanjskih pa dobrih 50%. Devizna posojila podjetjem so bila do marca skoraj v celoti odobrena v EUR ter vezana na euribor, v marcu pa so se v večji meri sklepale pogodbe v USD in CHF ter vezane na liborja teh dveh valut. V dolgoročnih posojilih za obratna sredstva je njihov delež v marcu dosegel 10% oziroma 7%.

**Višina obrestnih mer:** v marcu se realizirane obrestne mere niso pomembneje spreminjale, manjši nihaji so bili prisotni v obe smeri. Izstopajo obrestne mere indeksirane s TOM, ki so se zaradi padca TOM-a za 1,6 odstotne točke v marcu pričakovano znižale. Znižanje skupne obrestne mere pa je bilo nižje od padca TOM-a, ker so nekatere banke povečale pribitek, tudi za 1 odstotno točko. Pri deviznih posojilih podjetjem, vezanimi na euribor se blago naraščanje obrestnih mer v marcu ni nadaljevalo.

Podjetja so v prvem četrtletju letošnjega leta v **tujini** najemala posojila po manj ugodnih pogojih kot v letu 2004. V marcu so dosegla 3,2% povprečno obrestno mero, enako kot v mesecu pred tem, ter za 0,4 odstotne točke več kot v povprečju lanskega leta. Po enaki obrestni meri so podjetja v tem mesecu najemala devizna posojila za investicije tudi pri domačih bankah. Realizirana obrestna mera po posameznih bankah se je v marcu gibala med 2,9% in 3,7%.

# I. PRIMERJAVA Z EVRO OBMOČJEM

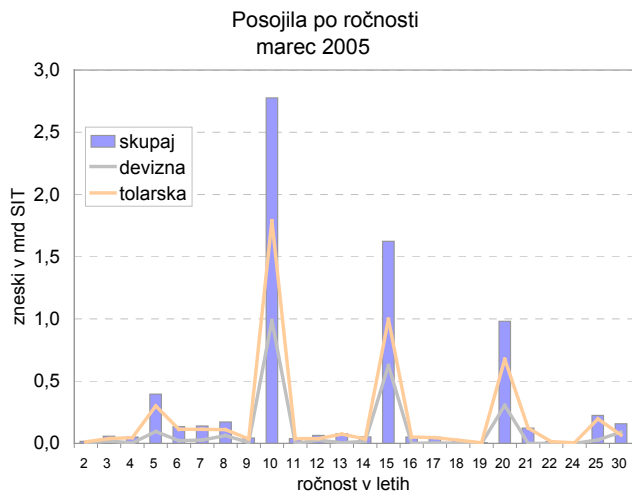


1) zajete so obrestne mere za devizna posojila in posojila z devizno klavzulo

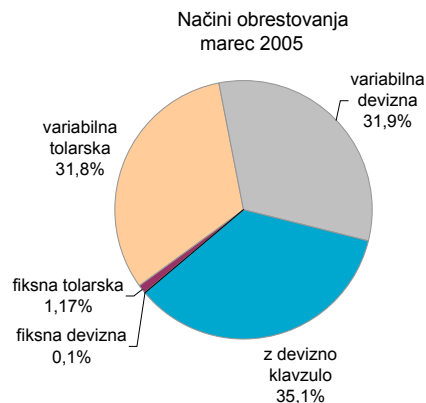
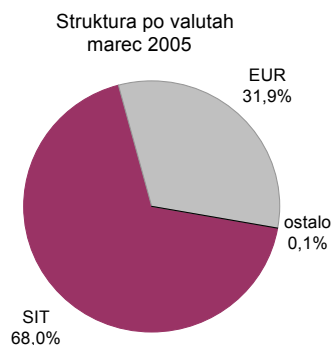
\* Podatki za evro območje se nanašajo na posojila sklenjena po variabilni obrestni meri (ne glede na ročnost posojila) in posojila, katerih obrestna mera je fiksirana največ za 1 leto. Podatki za Slovenijo so prirejeni po metodologiji ECB.  
Vir: Finančna statistika BS

## II. GOSPODINJSTVA

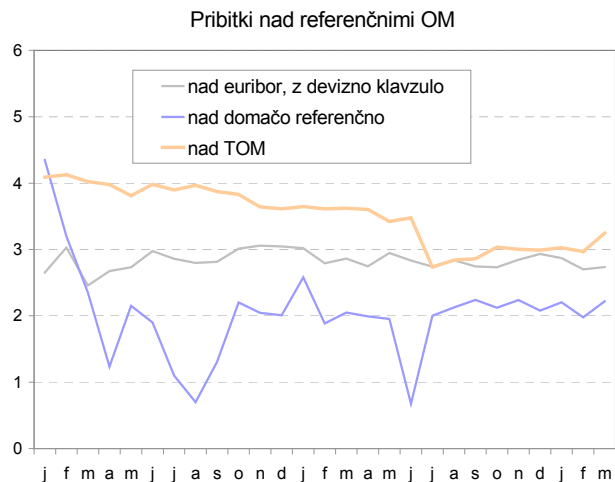
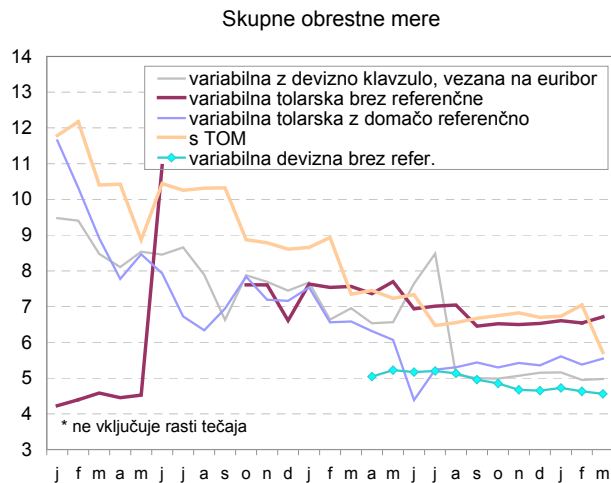
### 1. STANOVANJSKA POSOJILA



#### 1.a. Načini obrestovanja:

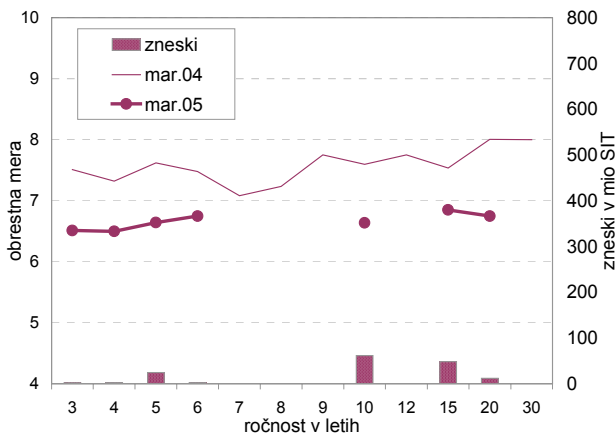


#### 1.b. Obrestne mere

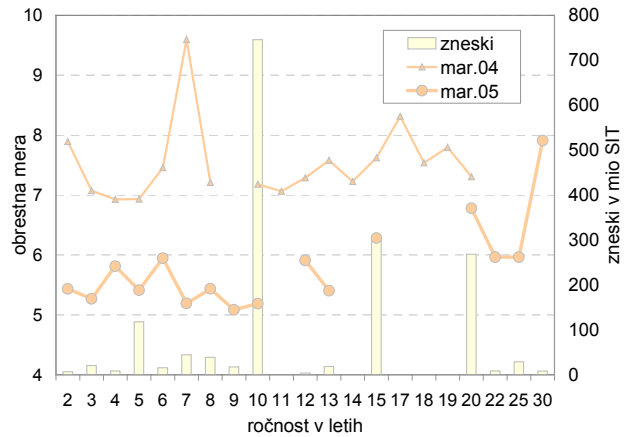


Krivulje obrestnih mer glede na način obrestovanja:

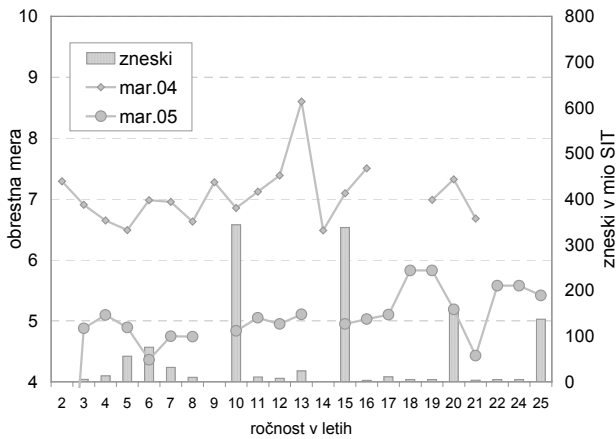
Variabilna tolarska om brez referenčne



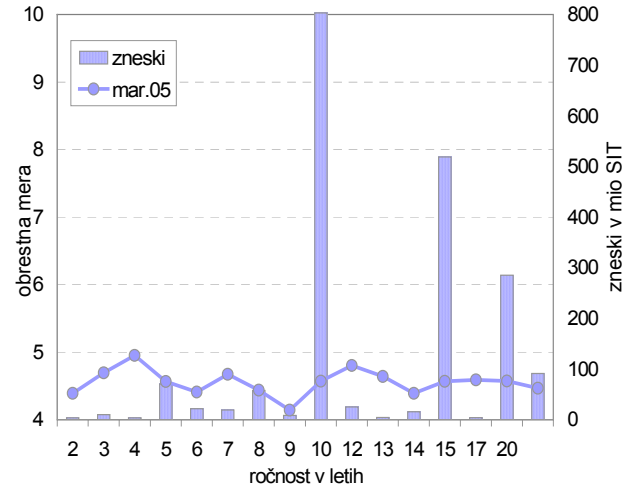
Variabilna tolarska obrestna mera s TOM



Om z devizno klavzulo, vezana na euribor



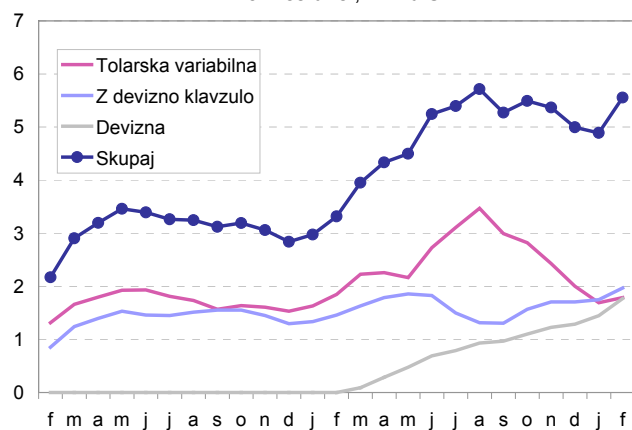
Devizna om brez referenčne om



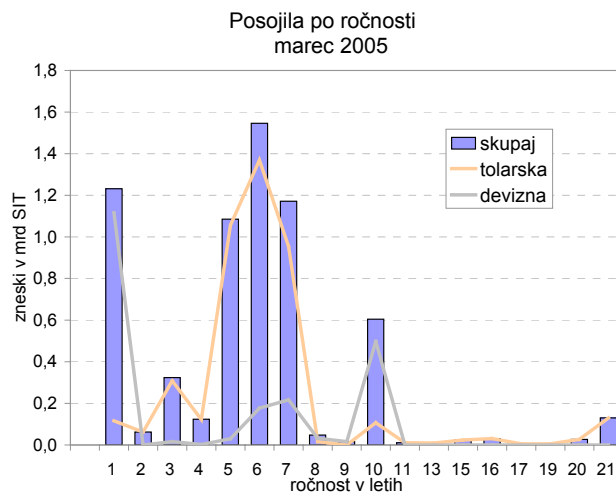
OBSEG STANOVANJSKIH POSOJIL

	skupaj			po ročnosti								
	mio SIT zadnji mesec	mio SIT povp.zadnjih 12 mes.	v % obd.2004/ obd.2003	do 5 let			do 10 let			nad 10 let		
				zadnji mesec	povp.zadnjih 12 mes.	obd.2004/ obd.2003	zadnji mesec	povp.zadnjih 12 mes.	obd.2004/ obd.2003	zadnji mesec	povp.zadnjih 12 mes.	obd.2004/ obd.2003
Tolarska s fiksno OM	85	8	190,6	0	1		26	2	-12,8	59	5	
z variabilno OM	2.314	2.462	-3,3	247	279	-18,9	1.235	1.470	-7,8	832	713	9,6
Z devizno klavzulo	2.554	1.712	35,1	150	90	6,8	900	573	-16,6	1.503	1.050	90,6
Devizna	2.330	1.101		122	63		1.107	545		1.101	494	
Skupaj	7.283	5.284	67,5	520	433	20,5	3.267	2.590	37,0	3.495	2.261	119,4

Obseg novih posojil  
3-mes.dr.s., v mrd SIT



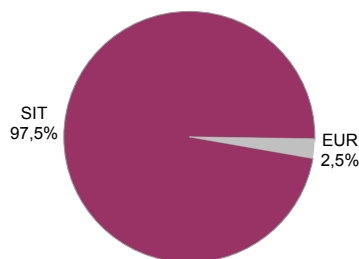
## 2. POTROŠNIŠKA POSOJILA



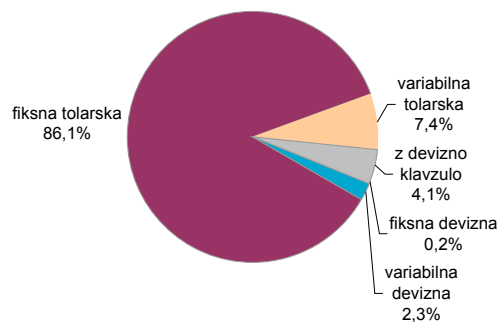
### 2.a. Načini obrestovanja:

#### Kratkoročna posojila:

Struktura po valutah  
marec 2005

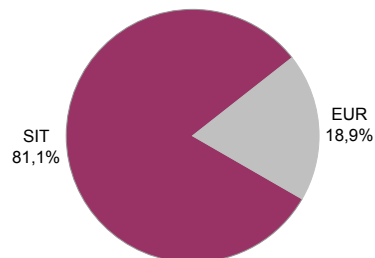


Načini obrestovanja  
marec 2005

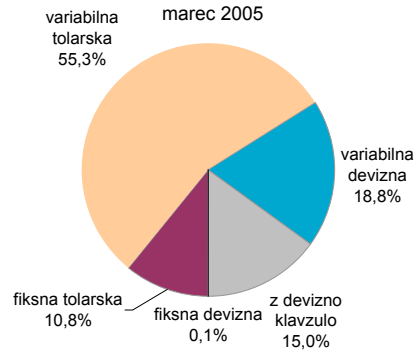


#### Dolgoročna posojila:

Struktura po valutah  
marec 2005

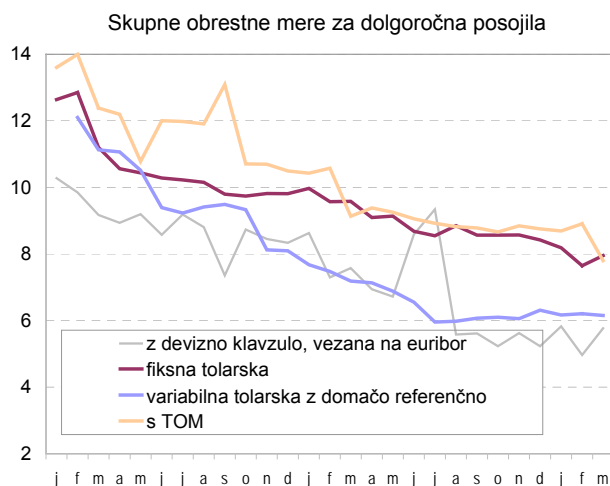
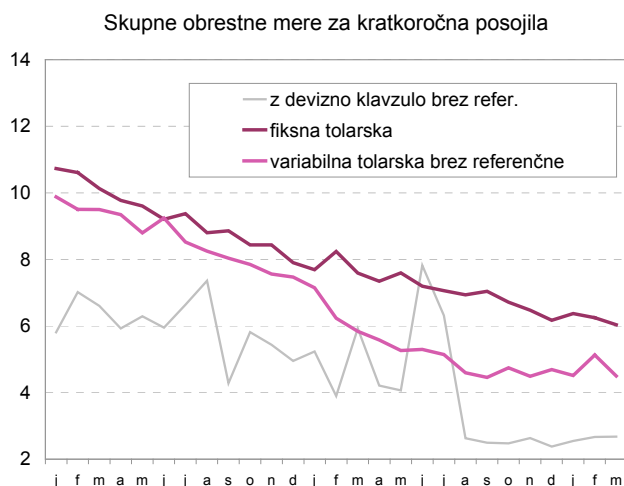


Načini obrestovanja  
marec 2005

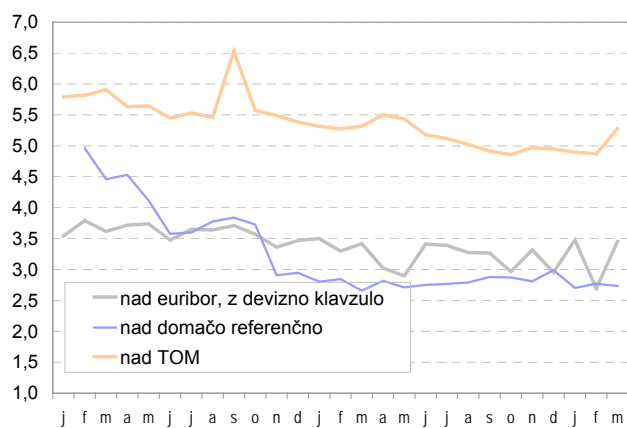




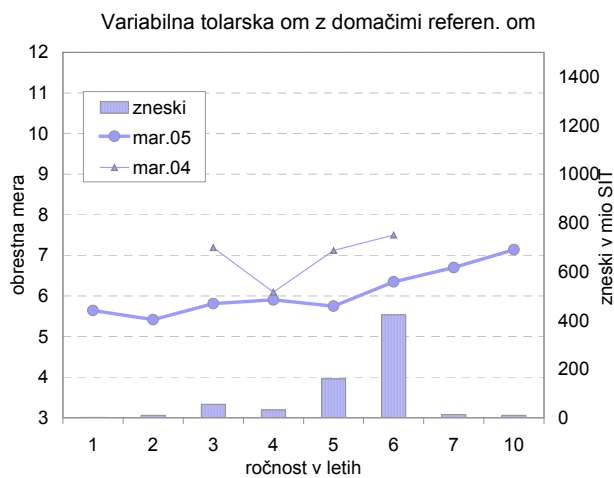
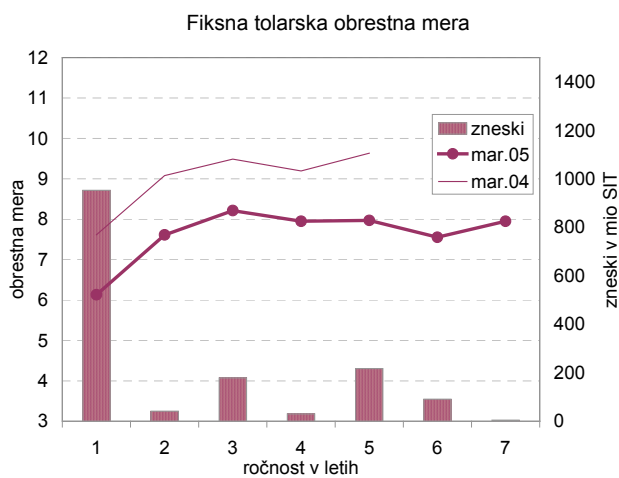
## 2.b. Obrestne mere



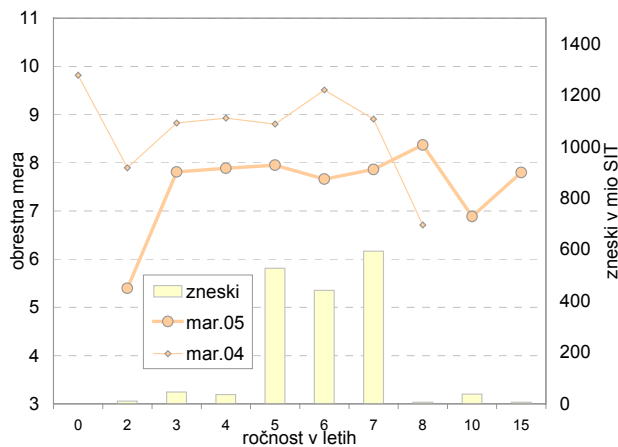
Pribitek nad referenčno om pri dolgoročnih posojilih



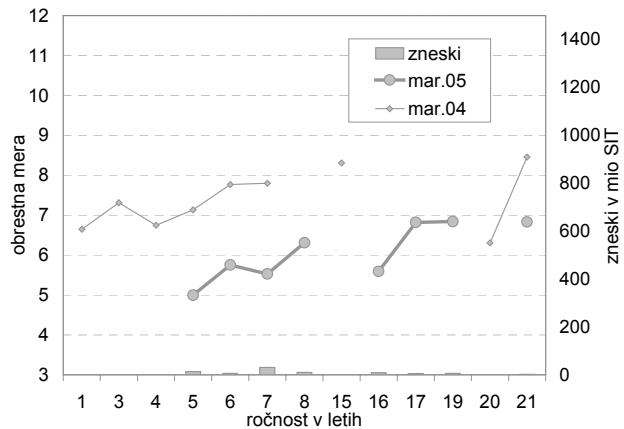
## Krivulje obrestnih mer glede na način obrestovanja



Variabilna tolarska om s TOM

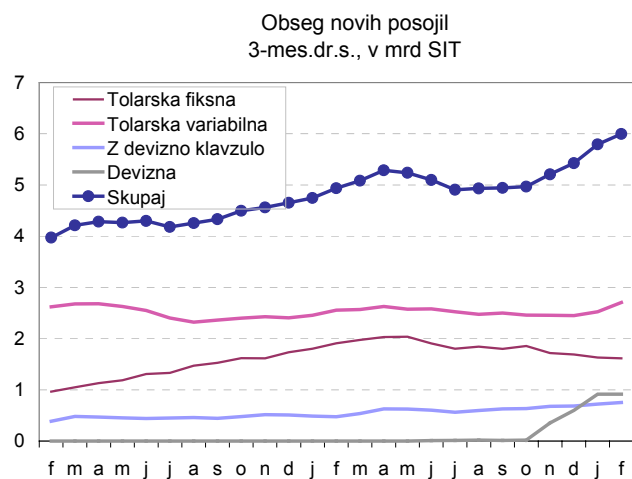


Om z devizno klavzulo, vezana na euribor



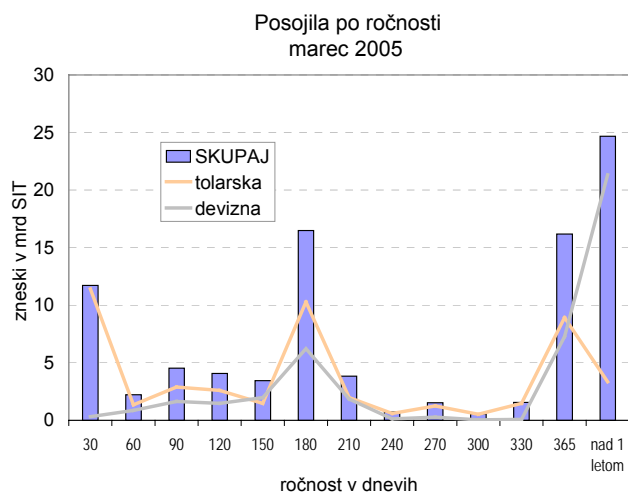
OBSEG POTROŠNIŠKIH POSOJIL PREBIVALSTVU

	skupaj			po ročnosti								
	mio SIT zadnji mesec	mio SIT povp.zadnjih 12 mes.	v % obd.2004/ obd.2003	do 1 leta			do 5 let			nad 5 let		
				zadnji mesec	povp.zadnjih 12 mes.	obd.2004/ obd.2003	zadnji mesec	povp.zadnjih 12 mes.	obd.2004/ obd.2003	zadnji mesec	povp.zadnjih 12 mes.	obd.2004/ obd.2003
Tolarska s fiksno OM	1.624	1.804	-15,3	1.060	1.042	-1,5	468	491	-39,1	96	270	8341,7
z variabilno OM	2.977	2.553	6,0	91	94	-28,5	1.022	1.115	-10,5	1.865	1.343	26,2
Z devizno klavzulo	836	665	59,5	50	48	-31,8	58	110	20,3	728	507	81,1
Devizna	1.017	322		31	32		47	54		939	236	
Skupaj	6.454	5.343	21,4	1.232	1.217	-0,4	1.595	1.770	-13,7	3.627	2.356	85,6



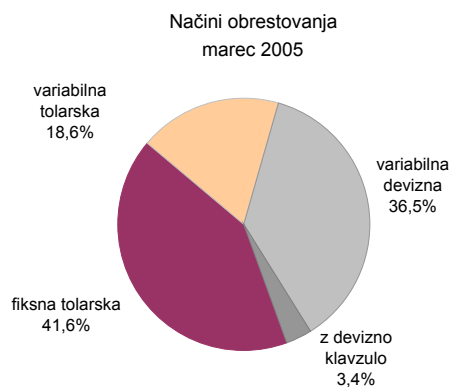
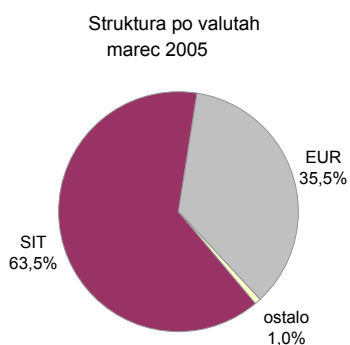
### III. PODJETJA

#### 3. POSOJILA ZA OBRATNA SREDSTVA

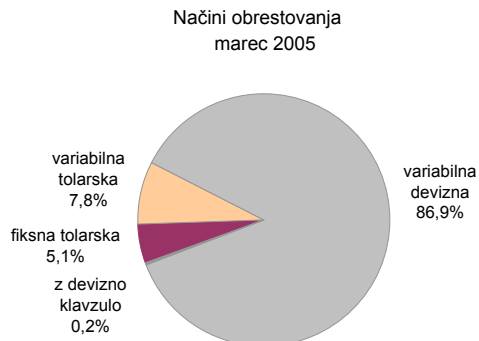
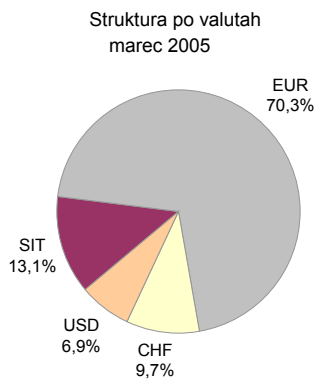


#### 3.a. Načini obrestovanja:

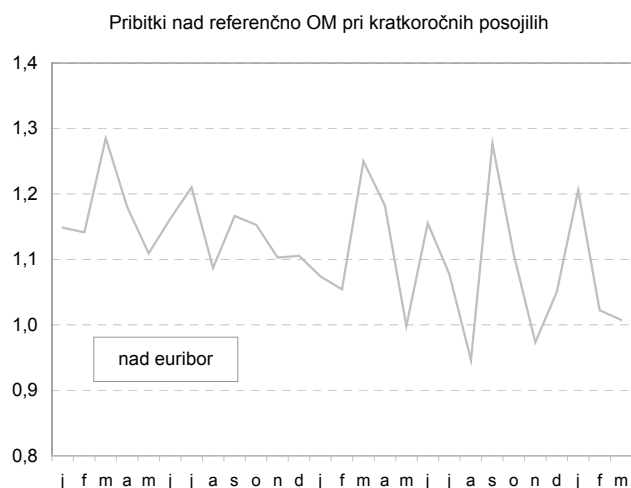
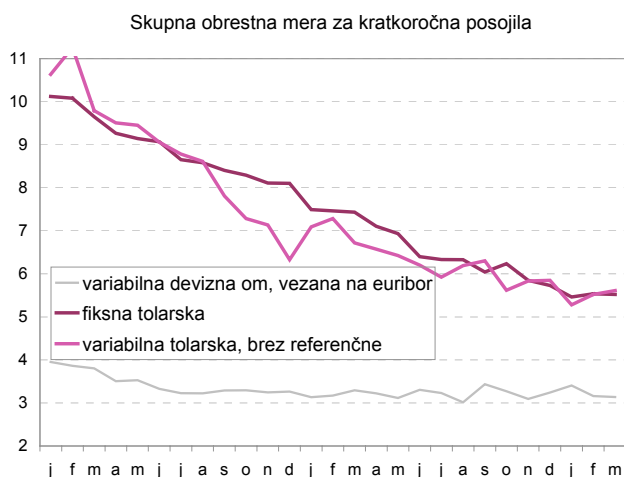
##### Kratkoročna posojila:



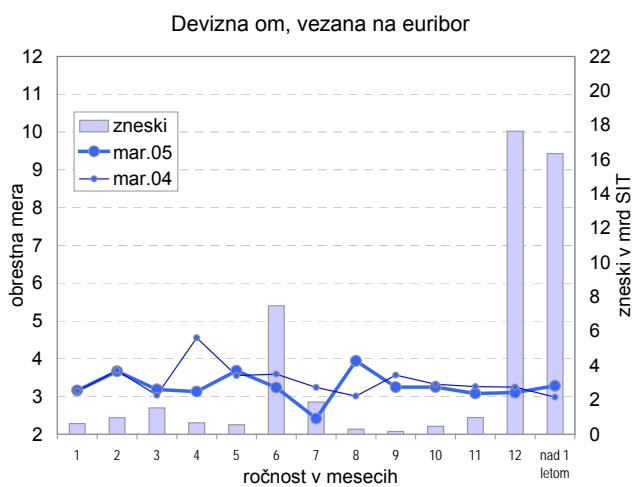
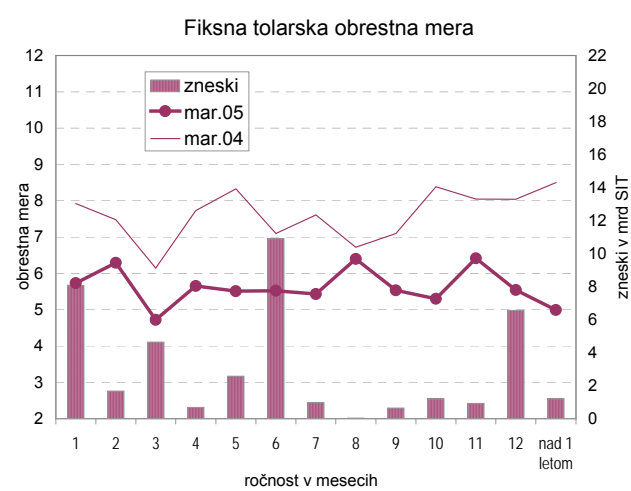
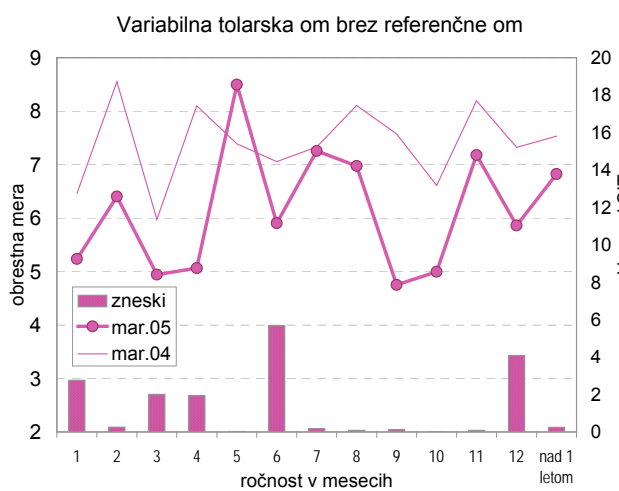
##### Dolgoročna posojila:



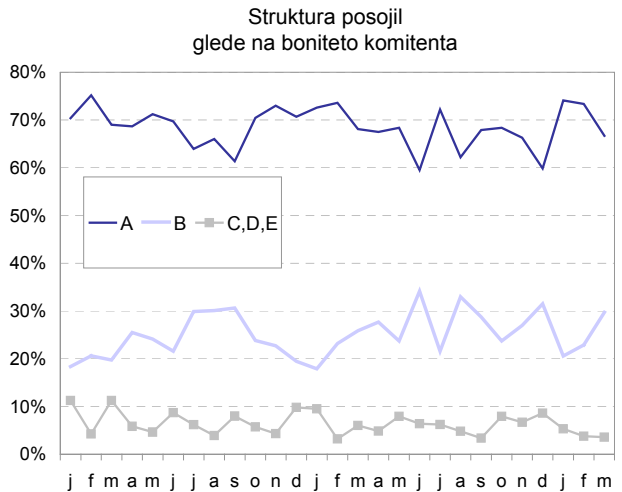
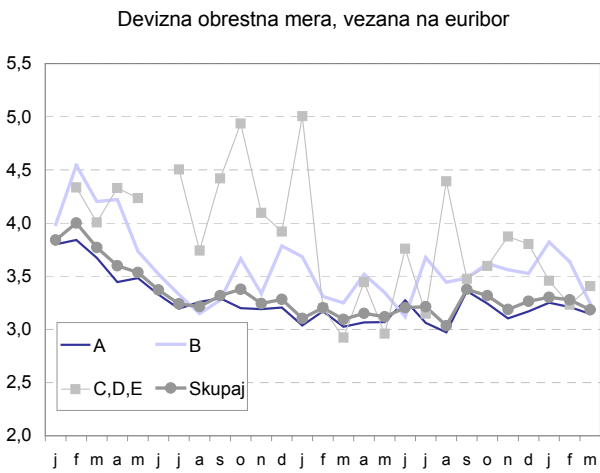
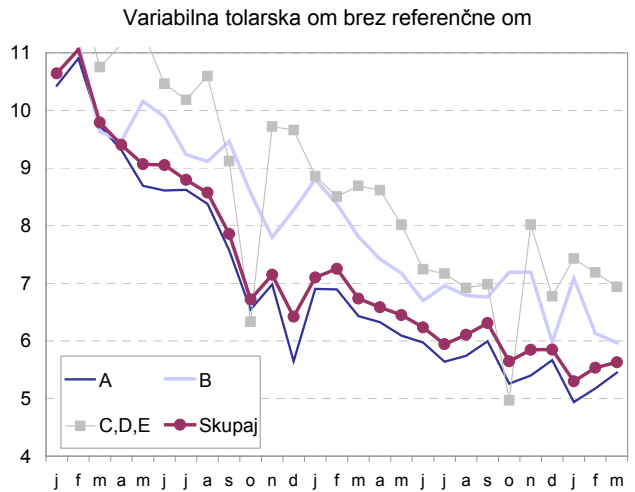
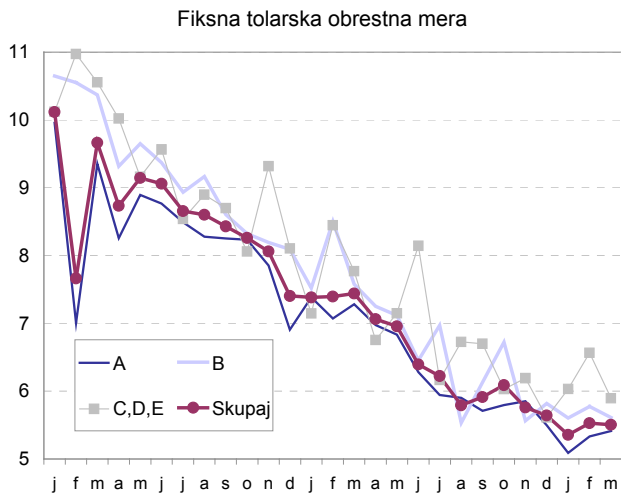
### 3.b. Obrestne mere



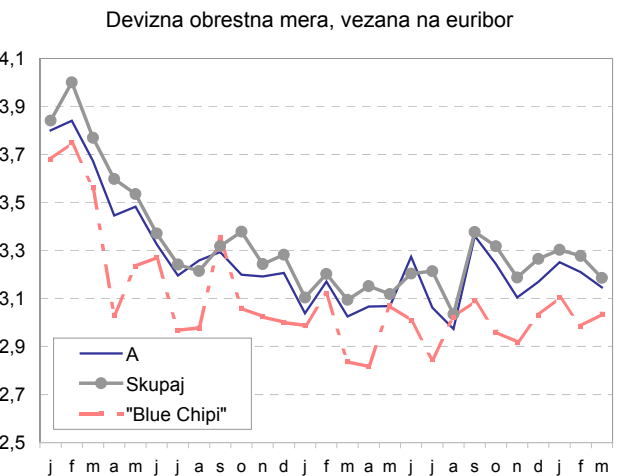
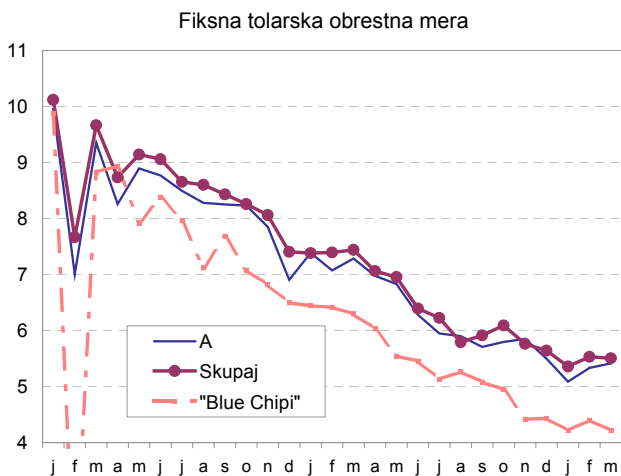
#### Krivulje obrestnih mer glede na način obrestovanja:



### 3.c Obrestna mera glede na boniteto komitenta

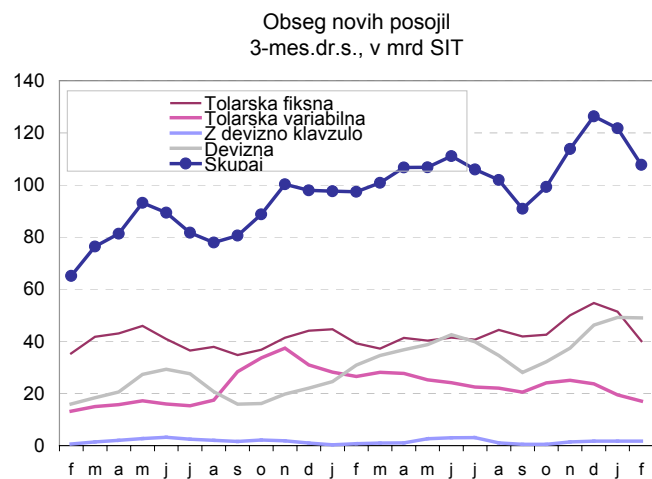


### 3.d. Obrestne mere za izbrana podjetja:

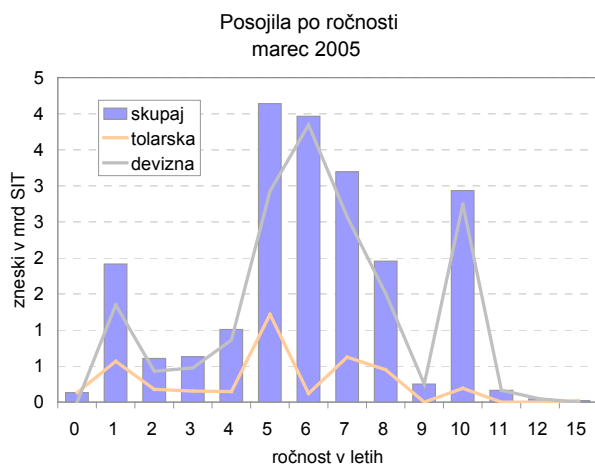


OBSEG POSOJIL ZA OBRATNA SREDSTVA

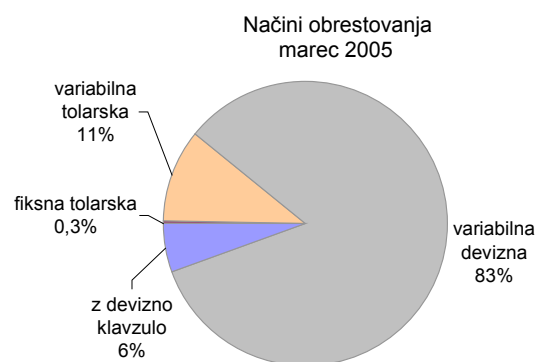
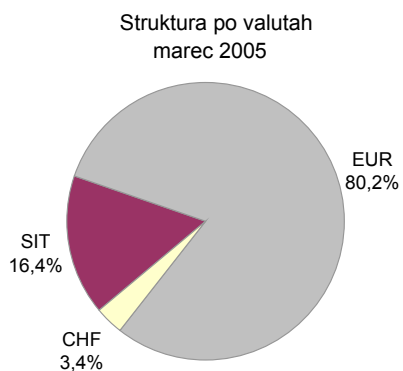
	skupaj			po ročnosti								
	mio SIT zadnji mesec	mio SIT povp.zadnjih 12 mes.	v % obd.2004/ obd.2003	do vklj. 3 mes.			do vklj. 1 leta.			nad 1 letom		
				zadnji mesec	povp.zadnjih 12 mes.	obd.2004/ obd.2003	zadnji mesec	povp.zadnjih 12 mes.	obd.2004/ obd.2003	zadnji mesec	povp.zadnjih 12 mes.	obd.2004/ obd.2003
Tolarska s fiksno OM	40.008,5	43.667,6	2,1	12.185,2	13.952,5	-14,8	26.631,2	24.464,5	10,0	1.192,1	5.250,6	34,7
z variabilno OM	19.144,5	22.312,8	-36,0	3.469,9	6.851,4	-65,4	13.857,5	12.686,6	-1,4	1.817,1	2.774,8	-50,2
Z devizno klavzulo	3.226,9	1.687,0	142,6	2.000,0	706,2	100,7	1.189,9	671,6	204,8	37,0	309,2	-26,9
Devizna	54.243,1	39.898,9	58,4	3.349,6	3.143,0	81,0	30.704,2	19.485,5	89,6	20.189,3	17.270,5	27,7
Skupaj	116.623,0	107.566,4	10,6	21.004,7	24.653,1	-30,0	72.382,8	57.308,1	32,2	23.235,5	25.605,2	18,4



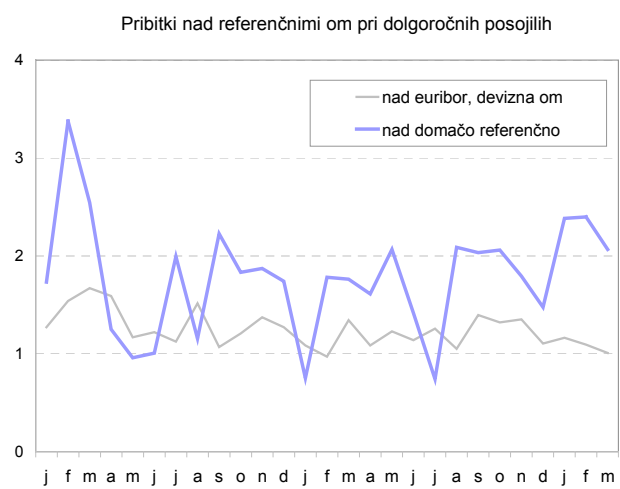
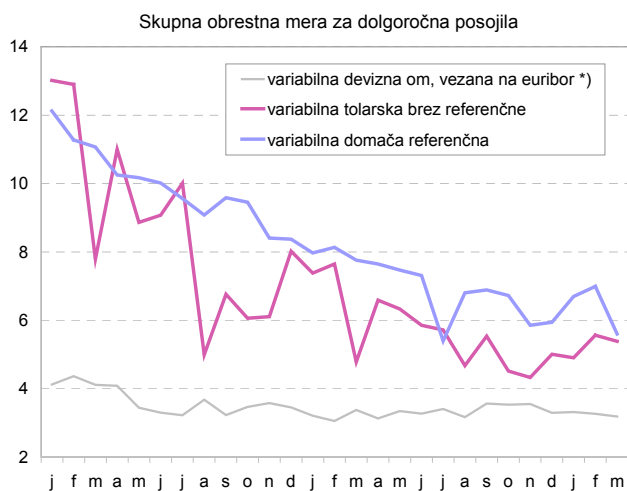
## 4. POSOJILA ZA INVESTICIJE



### 4.a. Načini obrestovanja:

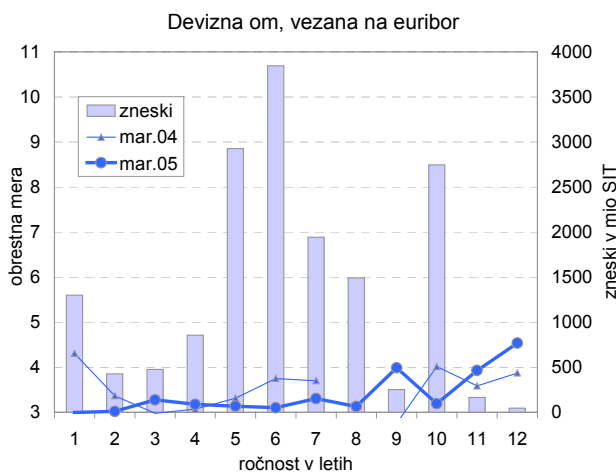
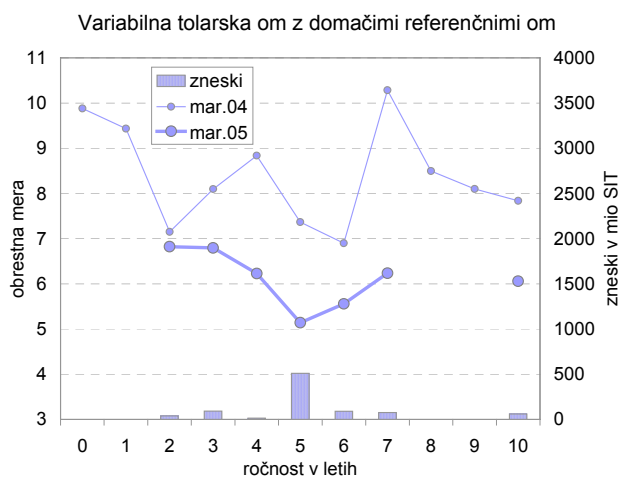
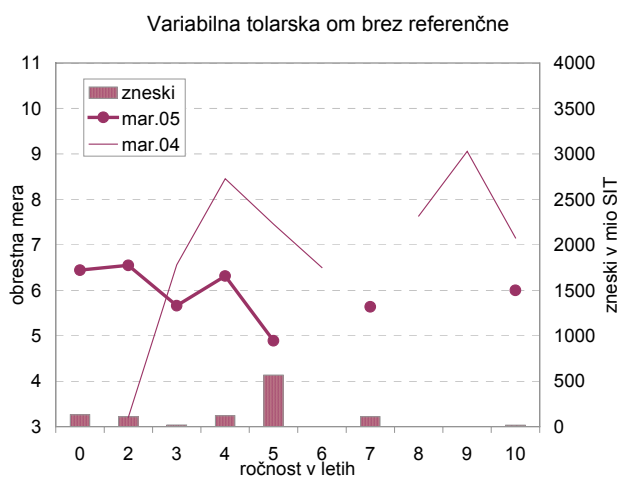


### 4.b. Obrestne mere

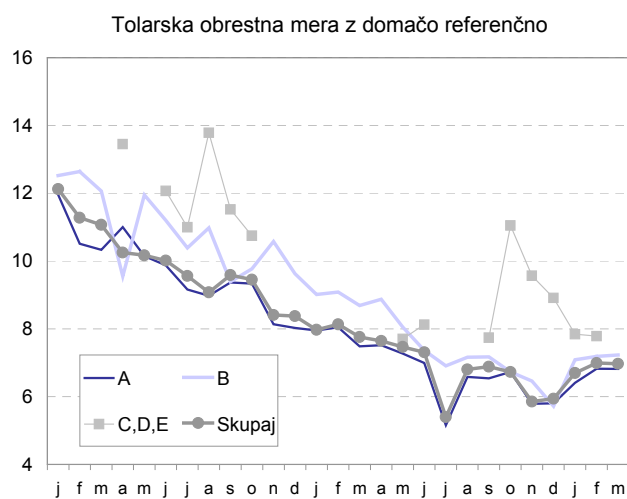
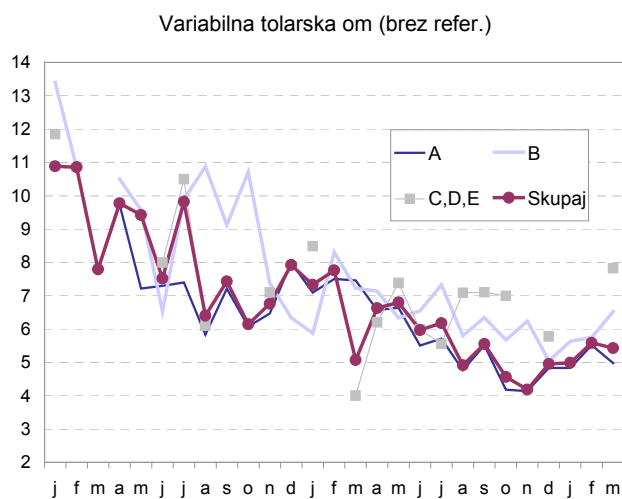




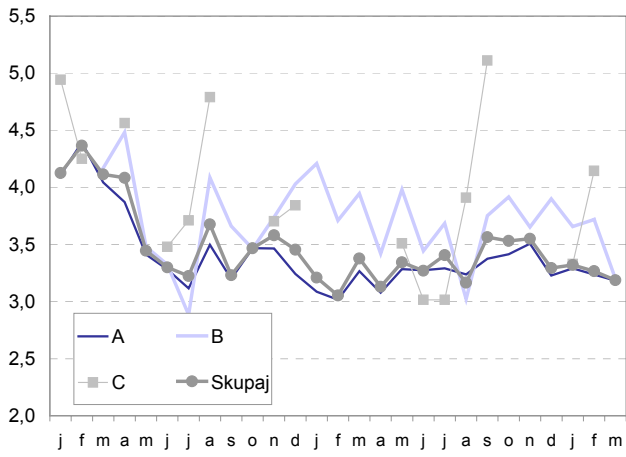
## Krivulje obrestnih mer glede na način obrestovanja:



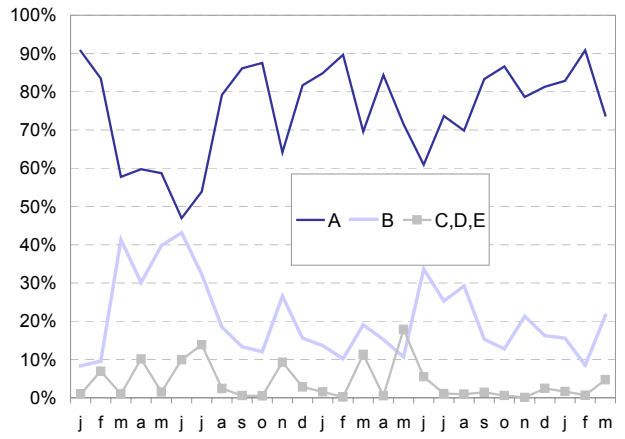
### **4.c Obrestna mera glede na boniteto komitenta**



Variabilna devizna om, vezana na euribor

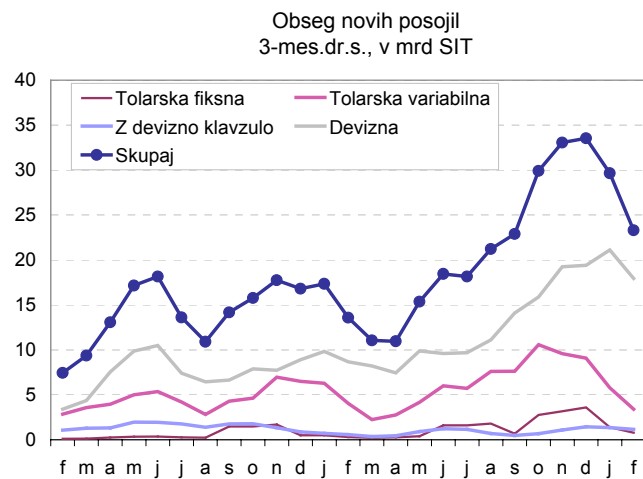


Struktura posojil za investicije glede na boniteto komitenta



OBSEG POSOJIL ZA INVESTICIJE

	skupaj			po ročnosti								
	mio SIT zadnji mesec	mio SIT povp.zadnjih 12 mes.	v % obd.2004/ obd.2003	zadnji mesec	do 5 let		do 10 let			nad 10 let		
					povp.zadnjih 12 mes.	obd.2004/ obd.2003	zadnji mesec	povp.zadnjih 12 mes.	obd.2004/ obd.2003	zadnji mesec	povp.zadnjih 12 mes.	obd.2004/ obd.2003
Tolarska s fiksno OM	622	1.539	160,6	612	856	199,3	10	151	-91,7	0	532	
z variabilno OM	2.136	6.193	-15,2	1.742	3.313	73,0	394	1.607	-76,7	0	1.273	-82,4
Z devizno klavzulo	1.045	966	102,9	42	321	-34,5	983	602	238,3	20	43	-60,0
Devizna	17.173	14.545	106,9	6.044	5.707	3,7	10.919	6.756	187,0	210	2.082	257,9
Skupaj	20.976	23.242	71,7	8.440	10.196	28,6	12.307	9.116	92,6	230	3.930	235,1

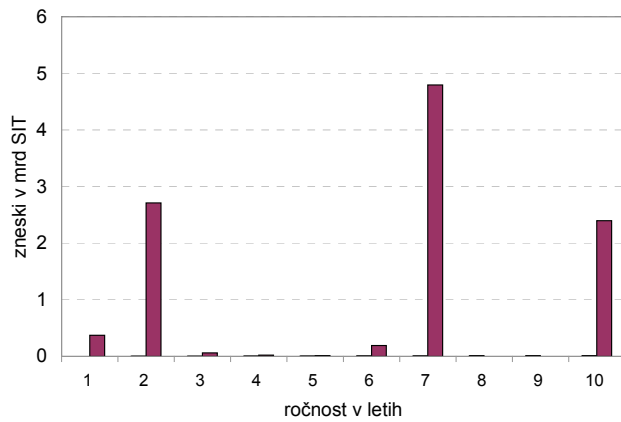




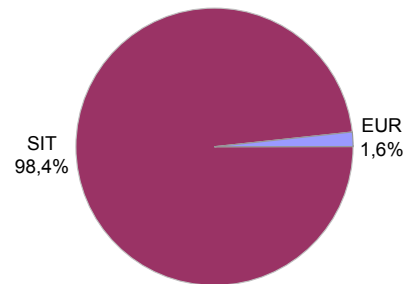
## 5. POSOJILA IZ TUJINE

Podatki o sklenjenih posojilnih pogodbah za zadnji mesec so še nepopolni in se lahko še precej spremenijo.

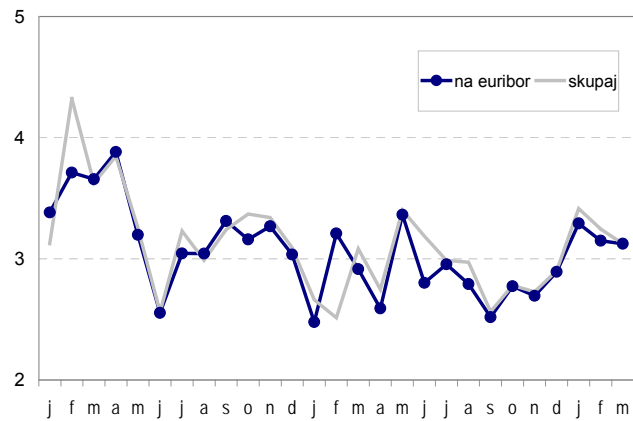
Posojila podjetjem iz tujine po ročnosti  
marec 2005



Posojila podjetjem iz tujine po valutah  
v marcu 2005



Obrestna mera za posojila podjetjem iz tujine

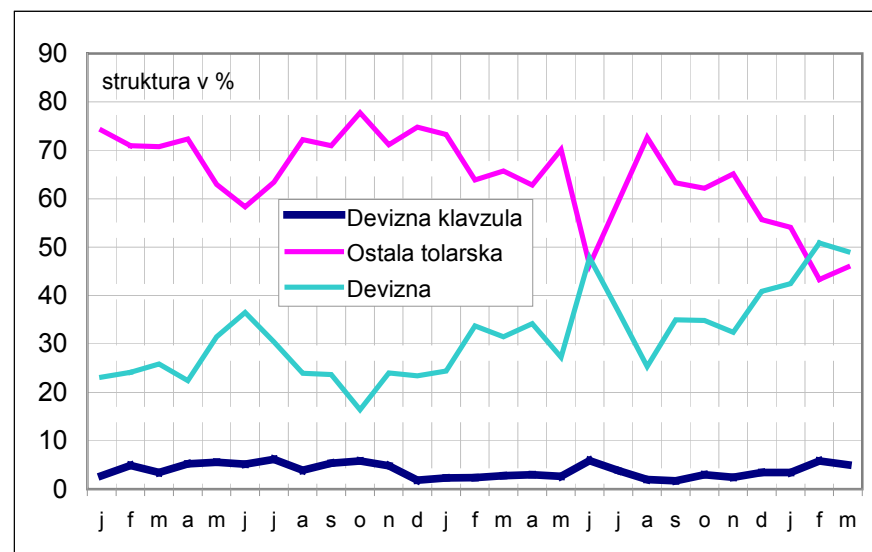




## Obseg in struktura novih posojil

v mrd SIT

	v mrd SIT				struktura v %		
	Devizna klavzula	Ostala tolarska	Devizna	SKUPAJ	Devizna klavzula	Ostala tolarska	Devizna
jan.03	2,1	56,2	17,5	75,9	2,8	74,1	23,1
feb.03	4,1	59,6	20,3	84,0	4,9	71,0	24,2
mar.03	3,3	68,7	25,1	97,1	3,4	70,7	25,8
apr.03	6,5	89,8	27,8	124,1	5,2	72,4	22,4
maj.03	5,8	66,1	33,1	104,9	5,5	63,0	31,5
jun.03	7,7	87,6	54,8	150,2	5,2	58,3	36,5
jul.03	7,6	78,1	37,5	123,2	6,2	63,4	30,4
avg.03	3,0	55,3	18,3	76,5	3,9	72,2	23,9
sep.03	6,4	85,3	28,5	120,2	5,3	71,0	23,7
okt.03	7,7	102,1	21,5	131,3	5,8	77,8	16,4
nov.03	4,7	69,9	23,6	98,2	4,8	71,2	24,0
dec.03	3,2	128,9	40,3	172,4	1,8	74,8	23,4
<b>2003</b>	<b>62,1</b>	<b>947,5</b>	<b>348,3</b>	<b>1357,9</b>	<b>4,6</b>	<b>69,8</b>	<b>25,6</b>
jan.04	3,0	96,1	32,0	131,2	2,3	73,3	24,4
feb.04	2,4	64,2	33,9	100,5	2,4	63,9	33,7
mar.04	4,9	114,6	54,8	174,3	2,8	65,7	31,5
apr.04	3,7	77,5	42,2	123,4	3,0	62,8	34,2
maj.04	3,6	97,7	38,0	139,3	2,6	70,1	27,3
jun.04	10,8	85,0	87,7	183,4	5,9	46,3	47,8
jul.04	5,7	88,5	54,7	149,0	3,9	59,4	36,7
avg.04	2,3	86,5	30,1	118,9	2,0	72,7	25,3
sep.04	2,9	104,4	57,7	165,0	1,7	63,3	35,0
okt.04	3,7	77,4	43,4	124,5	3,0	62,2	34,9
nov.04	3,7	97,6	48,5	149,8	2,4	65,2	32,4
dec.04	7,6	123,2	90,3	221,1	3,4	55,7	40,8
<b>2004</b>	<b>54,3</b>	<b>1112,8</b>	<b>613,4</b>	<b>1780,5</b>	<b>3,1</b>	<b>62,5</b>	<b>34,5</b>
jan.05	5,7	90,3	70,9	167,0	3,4	54,1	42,5
feb.05	7,5	55,5	65,2	128,2	5,8	43,3	50,9
mar.05	7,7	70,1	75,0	152,9	5,0	45,9	49,1
<b>2005</b>	<b>20,9</b>	<b>215,9</b>	<b>211,2</b>	<b>448,0</b>	<b>4,7</b>	<b>48,2</b>	<b>47,1</b>

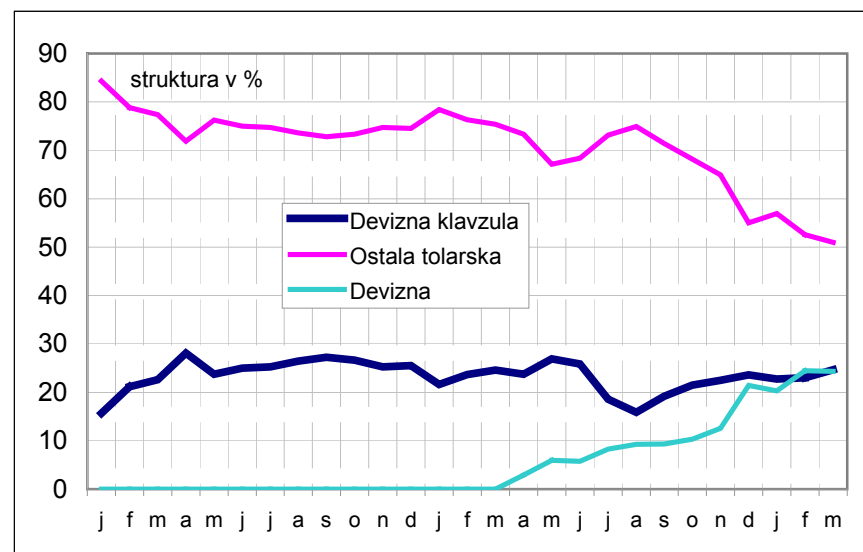


Vir: poročilo o obrestnih merah za nova posojila, podatki osmih bank

## Obseg in struktura novih posojil za prebivalstvo

v mrd SIT

	v mrd SIT				struktura v %		
	Devizna klavzula	Ostala tolarska	Devizna	SKUPAJ	Devizna klavzula	Ostala tolarska	Devizna
jan.03	0,8	4,2		5,0	15,7	84,3	
feb.03	1,3	5,0		6,3	21,1	78,9	
mar.03	1,6	5,5		7,1	22,6	77,4	
apr.03	2,2	5,7		8,0	28,1	71,9	
maj.03	1,7	5,6		7,4	23,7	76,3	
jun.03	2,0	5,9		7,9	25,0	75,0	
jul.03	2,0	5,9		7,8	25,3	74,7	
avg.03	1,8	4,9		6,6	26,4	73,6	
sep.03	2,2	5,8		8,0	27,2	72,8	
okt.03	2,1	5,6		7,7	26,7	73,3	
nov.03	1,9	5,5		7,3	25,3	74,7	
dec.03	2,0	5,8		7,8	25,5	74,5	
<b>2003</b>	<b>21,5</b>	<b>65,5</b>		<b>87,0</b>	<b>24,7</b>	<b>75,3</b>	
jan.04	1,6	5,7		7,3	21,6	78,4	
feb.04	1,9	6,1		8,0	23,7	76,3	
mar.04	2,3	7,1		9,4	24,6	75,4	
apr.04	2,3	7,1	0,3	9,7	23,8	73,3	2,9
maj.04	2,6	6,6	0,6	9,8	26,9	67,1	6,0
jun.04	2,5	6,7	0,6	9,8	25,8	68,4	5,8
jul.04	2,1	8,4	0,9	11,5	18,6	73,2	8,3
avg.04	1,5	7,2	0,9	9,7	15,9	74,9	9,2
sep.04	2,1	7,7	1,0	10,8	19,2	71,4	9,4
okt.04	2,2	6,9	1,0	10,2	21,5	68,2	10,3
nov.04	2,3	6,8	1,3	10,4	22,5	64,9	12,6
dec.04	2,6	6,1	2,4	11,1	23,6	55,0	21,4
<b>2004</b>	<b>26,1</b>	<b>82,5</b>	<b>9,0</b>	<b>117,6</b>	<b>22,2</b>	<b>70,1</b>	<b>7,7</b>
jan.05	2,2	5,5	2,0	9,7	22,7	56,9	20,3
feb.05	2,6	5,9	2,7	11,2	23,0	52,6	24,4
mar.05	3,4	7,0	3,3	13,7	24,7	51,0	24,4
<b>2005</b>	<b>8,2</b>	<b>18,4</b>	<b>8,1</b>	<b>34,6</b>	<b>23,6</b>	<b>53,2</b>	<b>23,3</b>

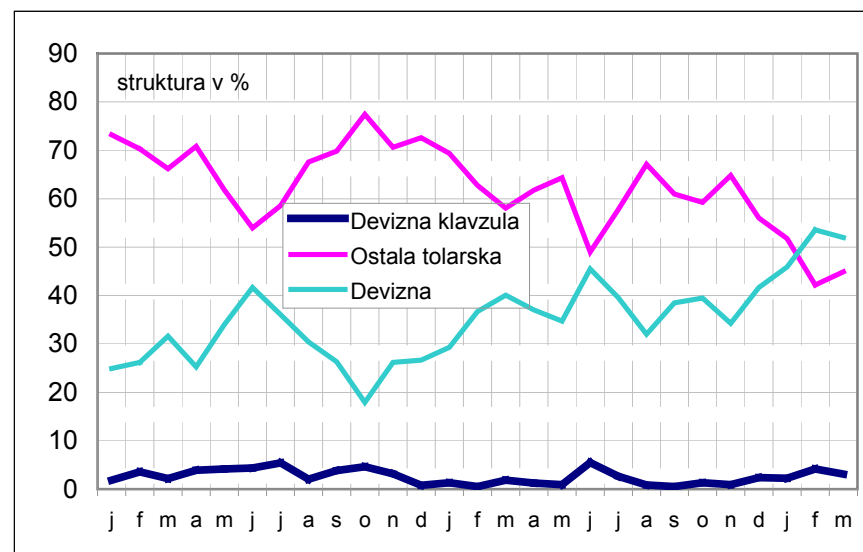


Vir: poročilo o obrestnih merah za nova posojila, podatki osmih bank



**Obseg in struktura novih posojil za podjetja in DFO** sektorji S.142, S.11, S.15,S.123, S.124, S.125  
v mrd SIT

	v mrd SIT				struktura v %		
	Devizna klavzula	Ostala tolarska	Devizna	SKUPAJ	Devizna klavzula	Ostala tolarska	Devizna
jan.03	1,3	51,5	17,5	70,4	1,9	73,2	24,9
feb.03	2,8	54,5	20,3	77,6	3,6	70,3	26,2
mar.03	1,7	52,6	25,1	79,4	2,2	66,2	31,6
apr.03	4,3	77,8	27,8	109,9	3,9	70,8	25,3
maj.03	4,1	60,2	33,1	97,3	4,2	61,8	34,0
jun.03	5,8	71,1	54,8	131,7	4,4	54,0	41,6
jul.03	5,6	60,9	37,5	104,0	5,4	58,6	36,0
avg.03	1,2	40,7	18,3	60,2	2,0	67,6	30,4
sep.03	4,2	75,6	28,5	108,2	3,9	69,9	26,3
okt.03	5,6	93,2	21,5	120,4	4,7	77,4	17,9
nov.03	2,9	63,5	23,6	89,9	3,2	70,6	26,2
dec.03	1,2	109,9	40,3	151,3	0,8	72,6	26,6
<b>2003</b>	<b>40,6</b>	<b>811,4</b>	<b>348,3</b>	<b>1200,3</b>	<b>3,4</b>	<b>67,6</b>	<b>29,0</b>
jan.04	1,5	76,0	32,0	109,5	1,3	69,4	29,3
feb.04	0,5	57,8	33,8	92,1	0,5	62,8	36,7
mar.04	2,5	79,4	54,8	136,8	1,9	58,0	40,1
apr.04	1,4	69,9	41,9	113,3	1,2	61,8	37,0
maj.04	1,0	69,4	37,4	107,8	0,9	64,4	34,7
jun.04	8,3	73,6	68,4	150,3	5,5	49,0	45,5
jul.04	3,6	78,6	53,7	135,9	2,7	57,8	39,5
avg.04	0,8	61,3	29,2	91,3	0,9	67,1	32,0
sep.04	0,8	89,8	56,7	147,3	0,6	61,0	38,5
okt.04	1,4	63,4	42,2	107,0	1,3	59,2	39,5
nov.04	1,3	89,2	47,2	137,7	0,9	64,8	34,3
dec.04	4,8	113,6	84,4	202,7	2,4	56,0	41,6
<b>2004</b>	<b>27,8</b>	<b>921,9</b>	<b>582,0</b>	<b>1531,7</b>	<b>1,8</b>	<b>60,2</b>	<b>38,0</b>
jan.05	3,4	77,6	68,7	149,7	2,3	51,8	45,9
feb.05	4,9	49,2	62,5	116,5	4,2	42,2	53,6
mar.05	4,3	61,9	71,7	138,0	3,1	44,9	52,0
<b>2005</b>	<b>12,6</b>	<b>188,7</b>	<b>202,9</b>	<b>404,2</b>	<b>3,1</b>	<b>46,7</b>	<b>50,2</b>



Vir: poročilo o obrestnih merah za nova posojila, podatki osmih bank

