

MESEČNA INFORMACIJA

**KREDITI IN
OBRESTNE MERE**

JUNIJ 2005

Vsebina:

I. PRIMERJAVA Z EVROOBMOČJEM

II. GOSPODINJSTVA

1. STANOVANJSKA POSOJILA

2. POTROŠNIŠKA POSOJILA

III. PODJETJA

3. POSOJILA ZA OBRATNA SREDSTVA

4. POSOJILA ZA INVESTICIJE

5. POSOJILA IZ TUJINE

Vir podatkov v gradivu je mesečno poročilo osmih bank, izbranih po kriteriju bilančne vsote, o realiziranih aktivnih obrestnih merah za nova posojila. Poročanje je pri potrošniških posojilih omejeno po kriterijih zneska posameznega posojila in/ali po številu pogodb, o katerih se poroča. Ostale vrste posojil so zajete v celoti.

Skupna obrestna mera je izražena v odstotku na letni ravni in je sestavljena iz nominalne obrestne mere (pri tolarskih posojilih lahko iz tolarske ali devizne revalorizacijske klavzule in pribitka nanje), referenčne obrestne mere in subvencije.

Podatki so na voljo od januarja 2003.

Za tuja posojila je vir podatkov poročanje o kreditnih poslih s tujino.

*

V gradivu smo obrestne mere razčlenili po naslednjih kriterijih:

	Brez referenčnih om		Z referenčno om
Tolarska	Fiksna tolarska	Variabilna tolarska brez referenčne	Variabilna tolarska z domačimi referenčnimi om (NLB IOM, NLB PRIME, REFTOM, SIOM, SITIBOR3M, TBZ BS 60) Variabilna tolarska om s TOM
Z devizno klavzulo	Om z devizno klavzulo brez referenčne		Om z devizno klavzulo in tujo referenčno om
Devizna	Devizna om brez referenčne		Devizna om s tujo referenčno om

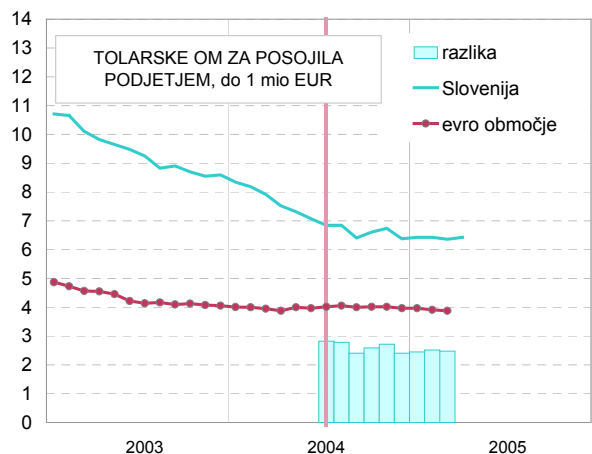
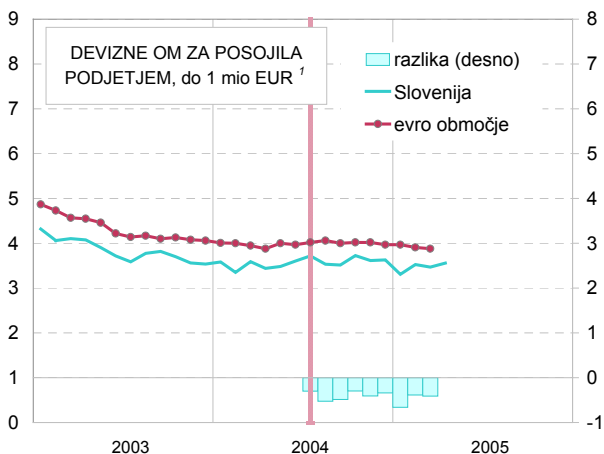
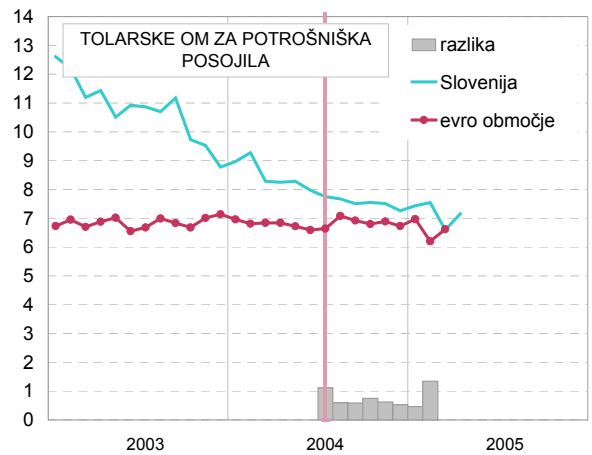
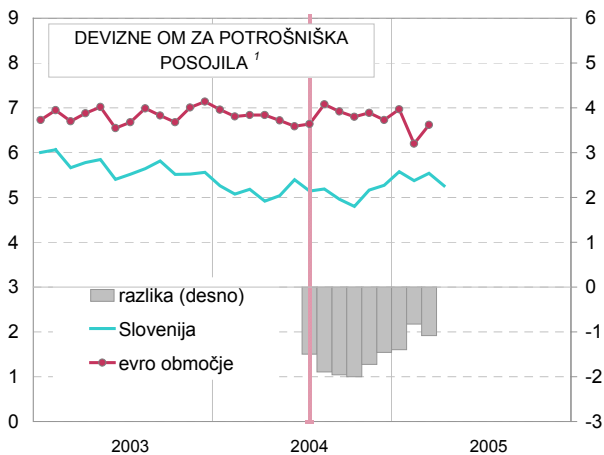
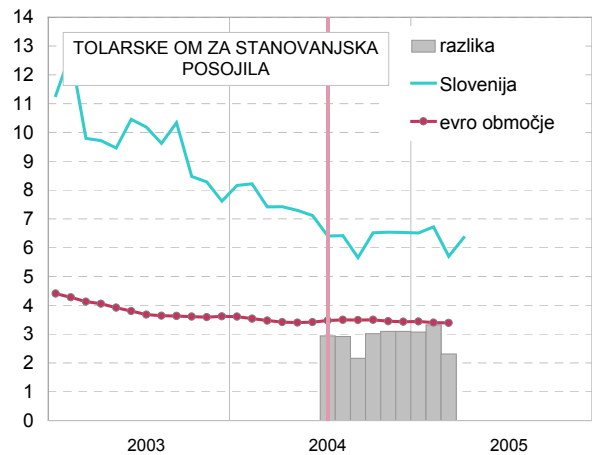
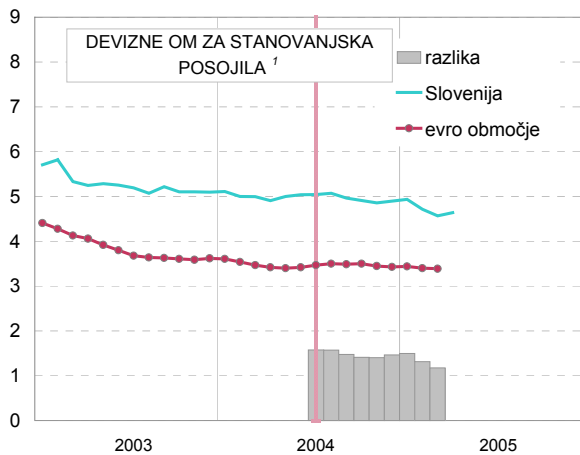
Načini obrestovanja: v posojilnih pogodbah, sklenjenih v aprilu, so banke storile večji korak pri opuščanju TOM klavzule pri dolgoročnih posojilih prebivalstvu: v novih stanovanjskih posojilih se je delež posojil, indeksiranih s TOM, v primerjavi z marcem znižal za 10 odstotnih točk na 13%, pri potrošniških posojilih pa za 13 odstotnih točk, na 20%. Še naprej narašča delež posojil z devizno klavzulo, katerih obrestna mera je vezana na gibanje libor CHF: pri novih stanovanjskih posojilih dosega že 25%, pri potrošniških pa 13%. V strukturi posojil z D klavzulo je le še 32% stanovanjskih ter 8% potrošniških posojil vezano na gibanje euriborja. Obratno je pri posojilih podjetjem, kjer se vezava obrestnih mer na euribor krepil: v novih posojilih za obratna sredstva so tovrstna posojila aprila dosegla 37% delež (pri dolgoročnih 75%), v posojilih za investicije 64%.

V aprilu se je močno povečal **obseg** novih stanovanjskih posojil, ki je dosegel 118% medletno rast. Precej počasneje, vendar nekaj mesecev dlje, naraščajo tudi potrošniška posojila prebivalstvu. Obratno pa posojila podjetjem, tako za tekoče poslovanje, kot za investicije, že tretji zaporedni mesec izkazujejo umiritev.

Višina obrestnih mer: tudi v aprilu se obrestne mere za nova posojila niso pomembneje spreminjale. Nekaj premikov je zaznati pri manj zastopanih vrstah obrestovanja (tudi zaradi spreminjanja strukture obrestovanja), medtem ko ostajajo pretežne obrestne mere dokaj stabilne. Padec TOM-a v marcu so banke delno kompenzirale z višjim pribitkom nanj; v aprilu so pri stanovanjskih posojilih ponovno vrnilo pribitek nad TOM na nižjo raven, pri potrošniških pa so ga pustile nespremenjenega.

Podjetja so v aprilu najemala posojila **v tujini** po povprečni 2,6% obrestni meri. K tako nizkem povprečju je ključno prispevalo le eno posojilo po obrestni meri 2,5%, vsa ostala podjetja skupaj pa so dosegla povprečno 3% obrestno mero. V tem mesecu so podjetja pri domačih bankah sklepala dolgoročne posojilne pogodbe v devizah po 3,2% povprečni obrestni meri.

I. PRIMERJAVA Z EVROOBMOČJEM

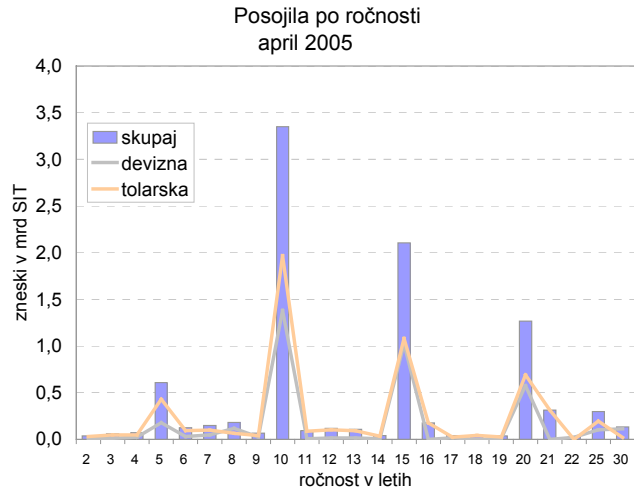


1) zajete so obrestne mere za devizna posojila in posojila z devizno klavzulo

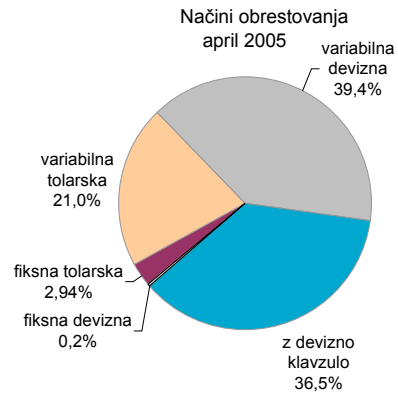
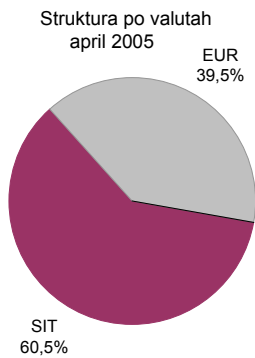
* Podatki za evro območje se nanašajo na posojila sklenjena po variabilni obrestni meri (ne glede na ročnost posojila) in posojila, katerih obrestna mera je fiksirana največ za 1 leto. Podatki za Slovenijo so prirejeni po metodologiji ECB.
Vir: Finančna statistika BS

II. GOSPODINJSTVA

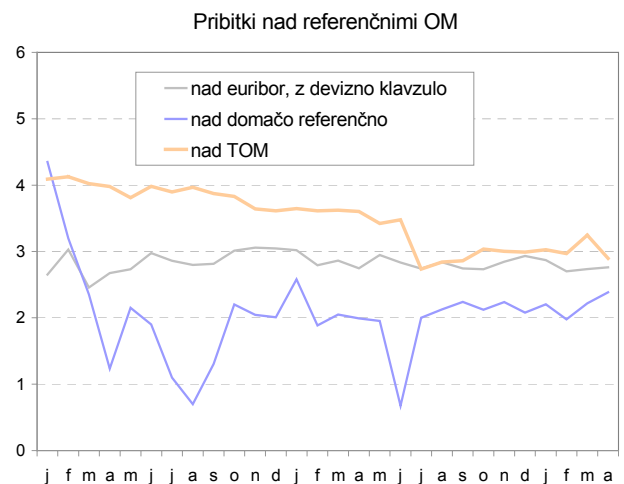
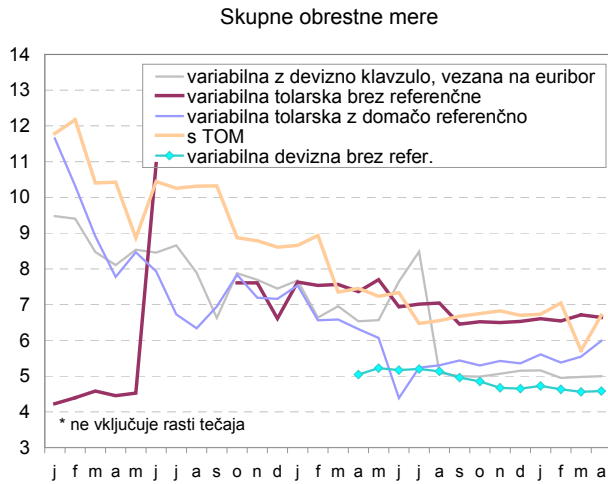
1. STANOVANJSKA POSOJILA



1.a. Načini obrestovanja:

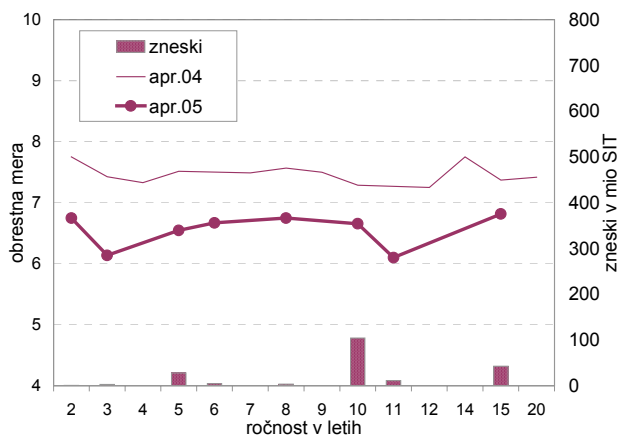


1.b. Obrestne mere

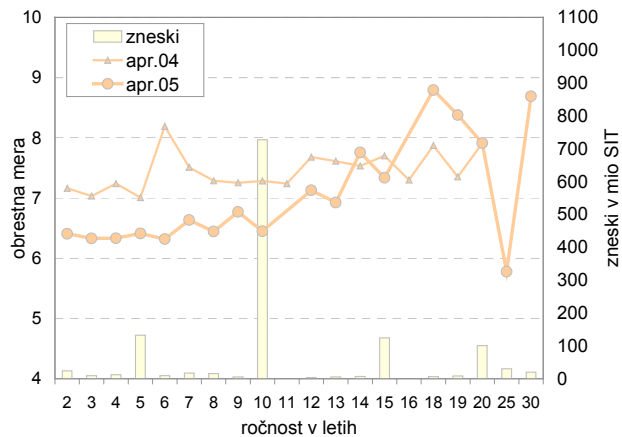


Krivulje obrestnih mer glede na način obrestovanja:

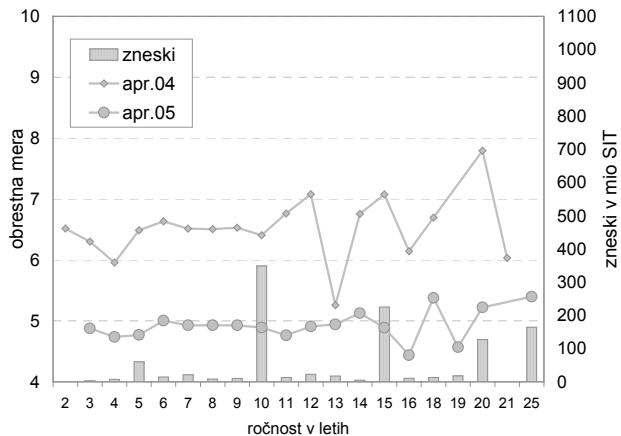
Variabilna tolarska om brez referenčne



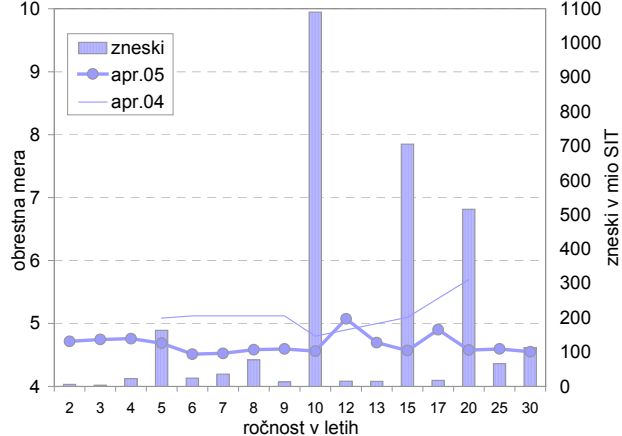
Variabilna tolarska obrestna mera s TOM



Om z devizno klavzulo, vezana na euribor



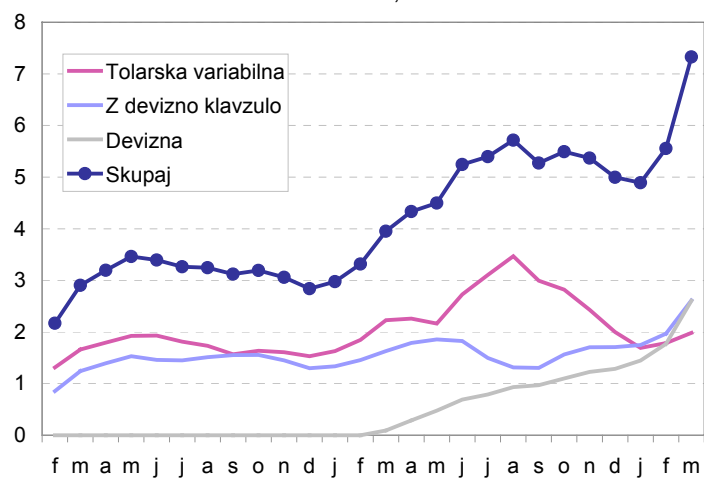
Devizna om brez referenčne om



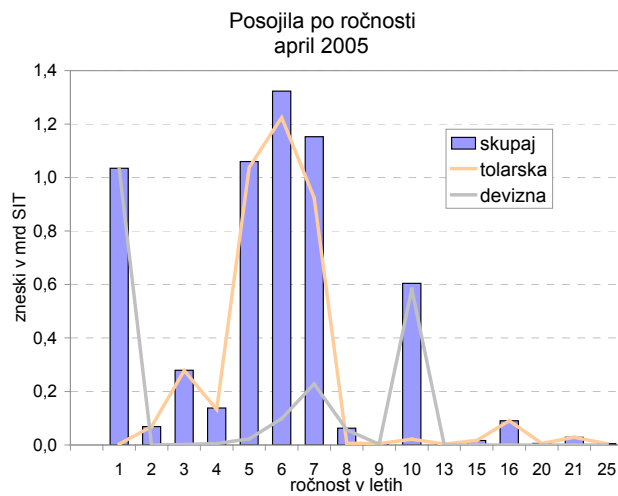
OBSEG STANOVANJSKIH POSOJIL

	skupaj			po ročnosti								
	mio SIT zadnji mesec	mio SIT povp.zadnjih 12 mes.	v % obd.2005/ obd.2004	do 5 let			do 10 let			nad 10 let		
				zadnji mesec	povp.zadnjih 12 mes.	obd.2005/ obd.2004	zadnji mesec	povp.zadnjih 12 mes.	obd.2005/ obd.2004	zadnji mesec	povp.zadnjih 12 mes.	obd.2005/ obd.2004
Tolarska s fiksno OM	278	31	1141,0	35	4		128	13	423,4	116	15	
z variabilno OM	1.985	2.426	-7,7	274	281	-10,3	1.156	1.466	-6,9	555	680	-8,2
Z devizno klavzulo	3.446	1.863	55,7	248	103	51,9	983	593	-3,7	2.215	1.167	114,1
Devizna	3.730	1.389	3123,3	219	80	4303,0	1.604	665	2491,1	1.906	643	3912,0
Skupaj	9.439	5.710	82,8	776	469	50,5	3.871	2.736	50,3	4.792	2.504	131,1

Obseg novih posojil
3-mes.dr.s., v mrd SIT



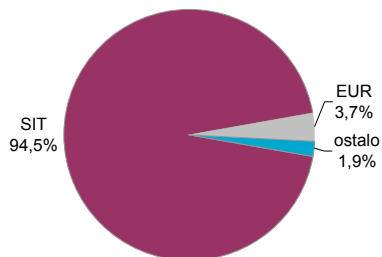
2. POTROŠNIŠKA POSOJILA



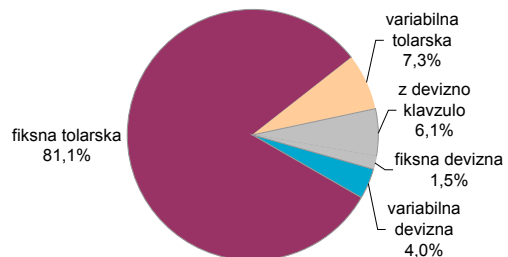
2.a. Načini obrestovanja:

Kratkoročna posojila:

Struktura po valutah
april 2005

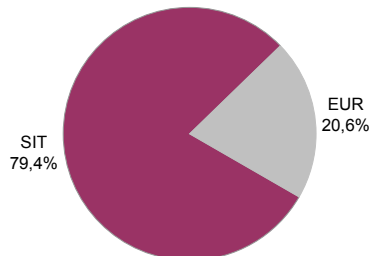


Načini obrestovanja
april 2005

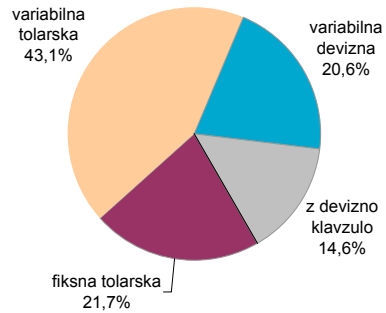


Dolgoročna posojila:

Struktura po valutah
april 2005

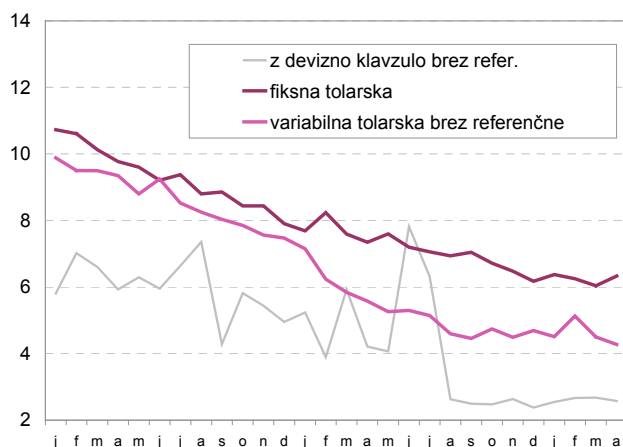


Načini obrestovanja
april 2005

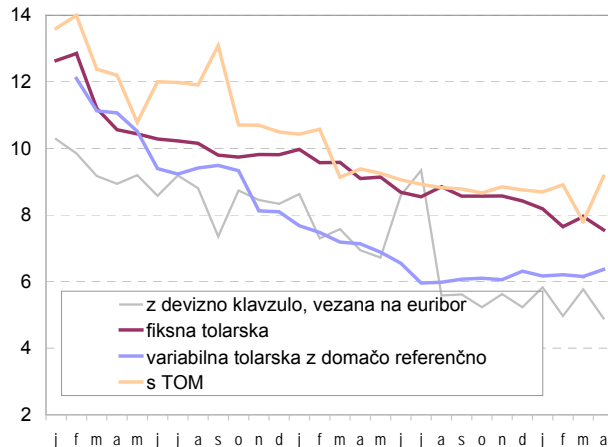


2.b. Obrestne mere

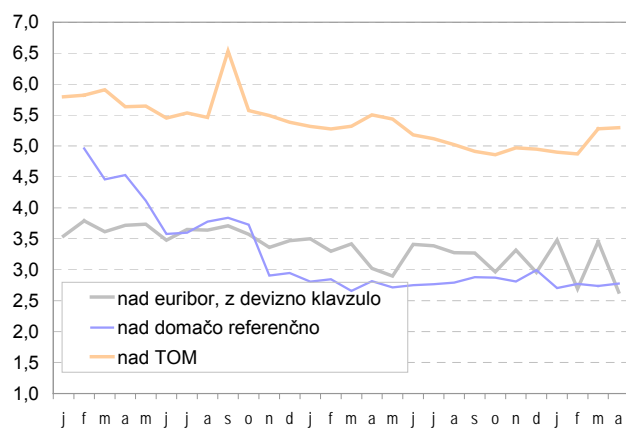
Skupne obrestne mere za kratkoročna posojila



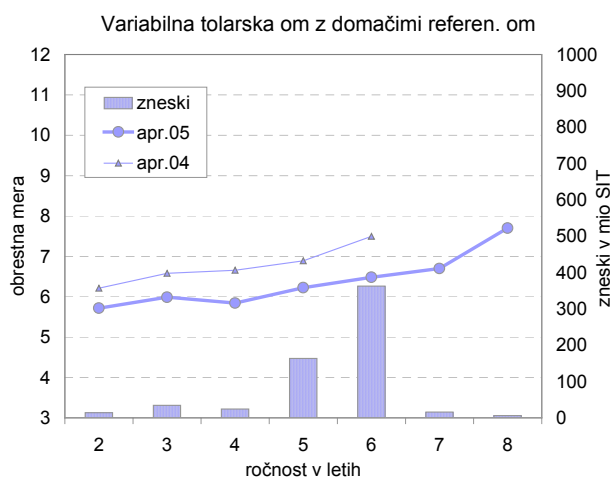
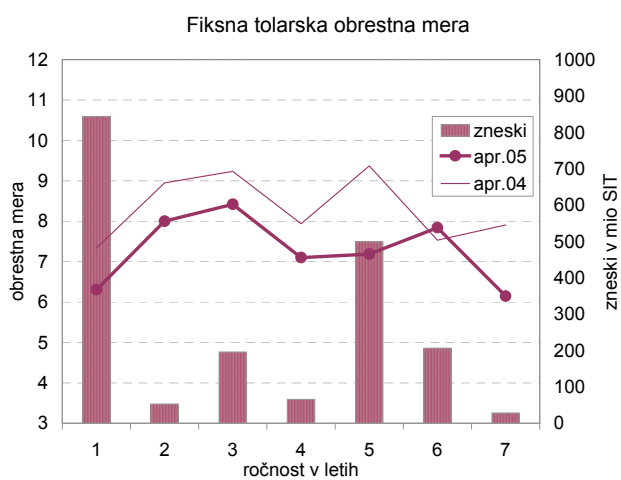
Skupne obrestne mere za dolgoročna posojila



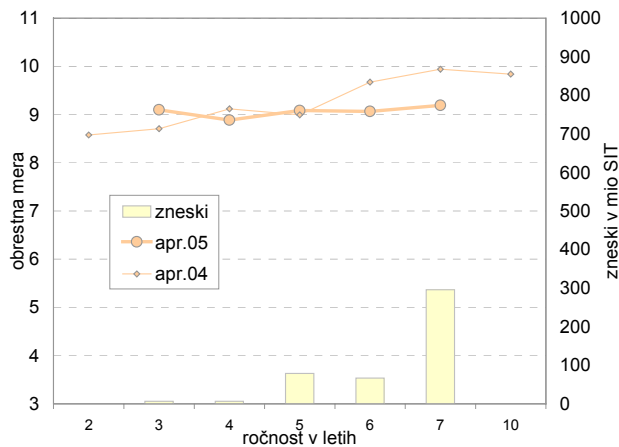
Pribitek nad referenčno om pri dolgoročnih posojilih



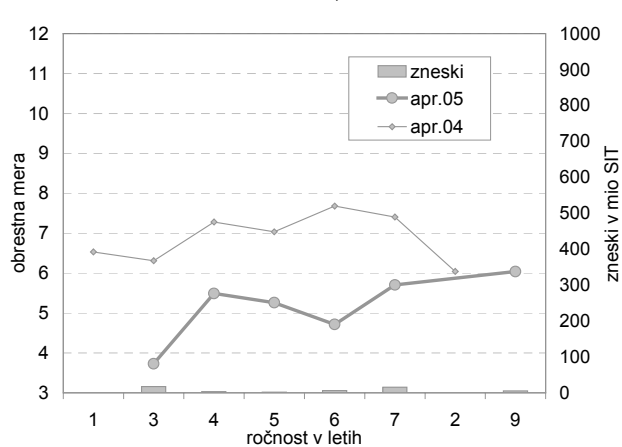
Krivulje obrestnih mer glede na način obrestovanja



Variabilna tolarska om s TOM

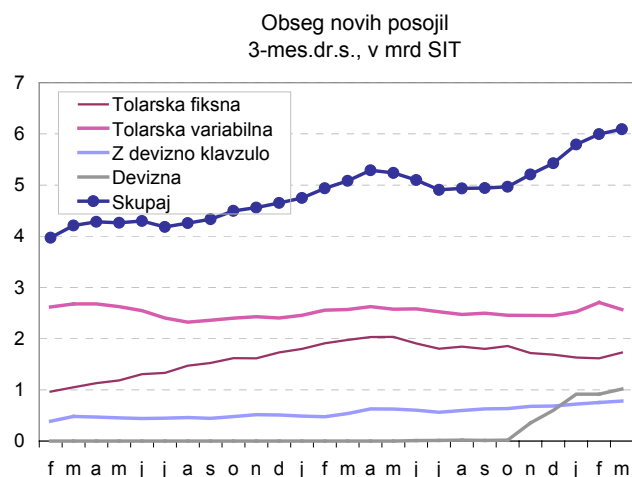


Om z devizno klavzulo, vezana na euribor



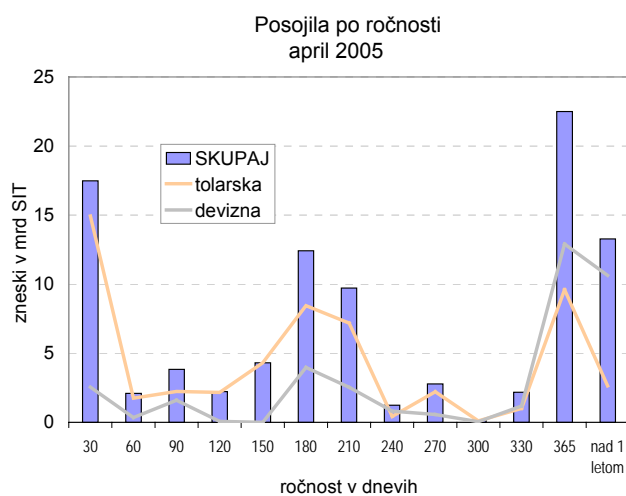
OBSEG POTROŠNIŠKIH POSOJIL PREBIVALSTVU

	skupaj			po ročnosti								
	mio SIT zadnji mesec	mio SIT povp.zadnjih 12 mes.	v % obd.2005/ obd.2004	do 1 leta			do 5 let			nad 5 let		
				zadnji mesec	povp.zadnjih 12 mes.	obd.2005/ obd.2004	zadnji mesec	povp.zadnjih 12 mes.	obd.2005/ obd.2004	zadnji mesec	povp.zadnjih 12 mes.	obd.2005/ obd.2004
Tolarska s fiksno OM	1.888	1.781	-14,6	840	1.015	-8,5	813	487	-30,5	235	279	192,9
z variabilno OM	2.168	2.525	1,2	75	91	-30,7	638	1.078	-17,6	1.455	1.356	22,4
Z devizno klavzulo	772	674	46,0	63	46	-30,3	66	93	-34,8	643	534	87,3
Devizna	1.056	410		57	36		30	56		969	317	
Skupaj	5.883	5.389	18,5	1.035	1.188	-6,8	1.547	1.714	-18,0	3.301	2.487	87,0



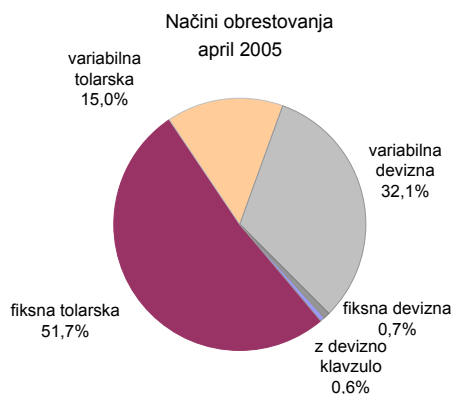
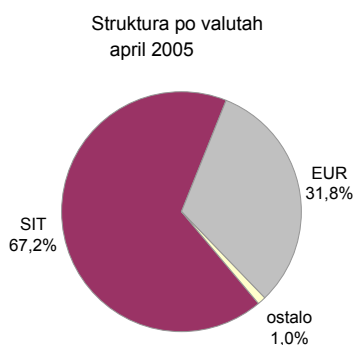
III. PODJETJA

3. POSOJILA ZA OBRATNA SREDSTVA

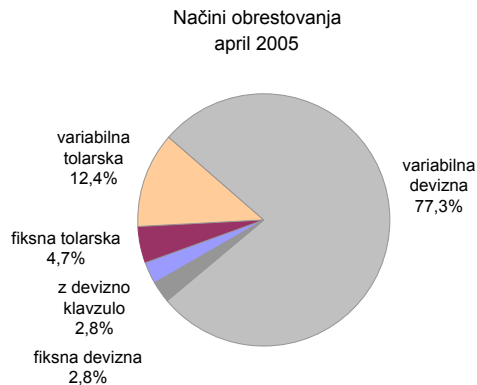
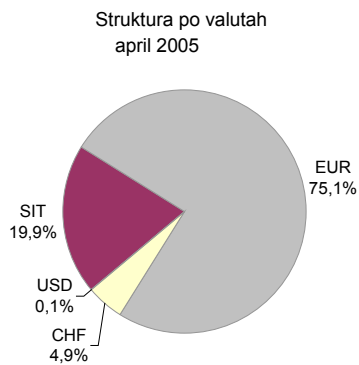


3.a. Načini obrestovanja:

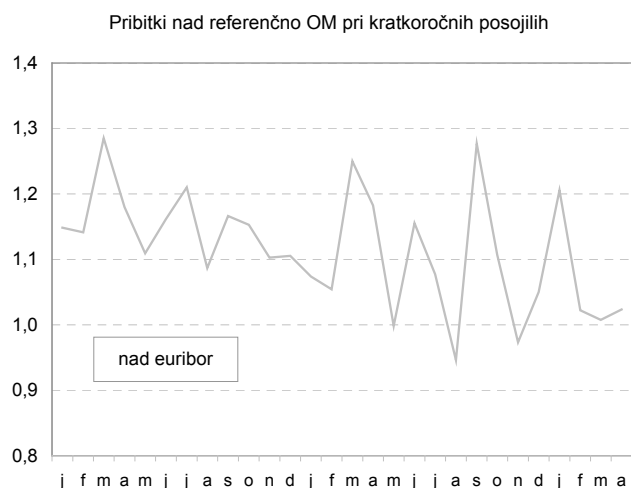
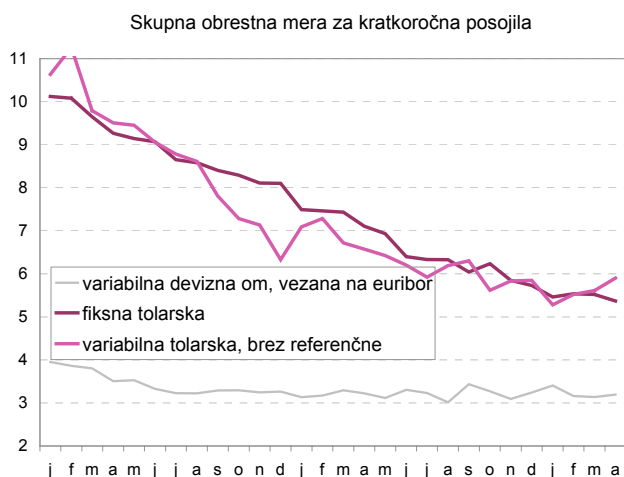
Kratkoročna posojila:



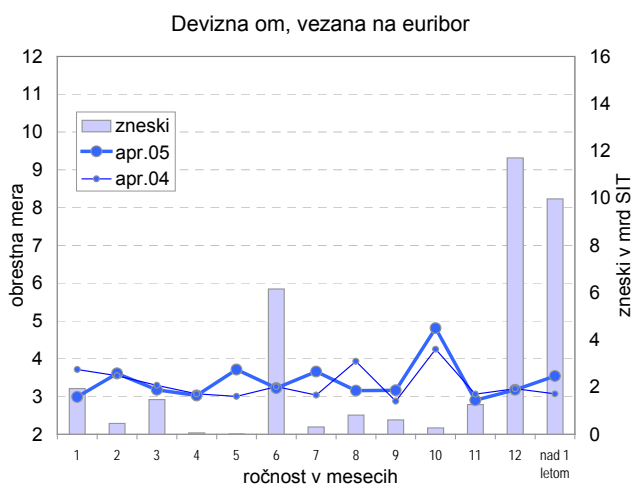
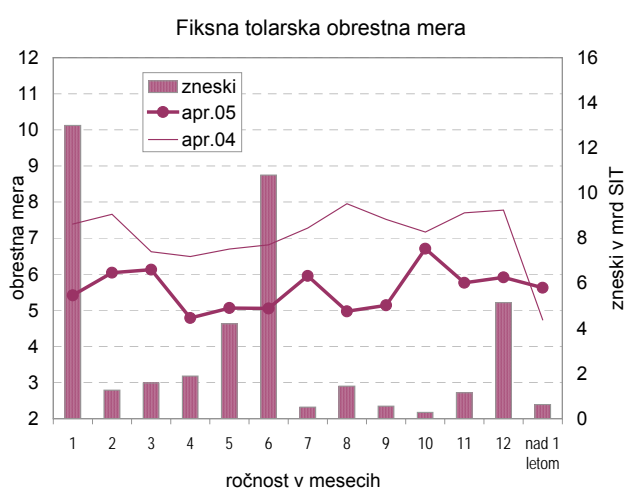
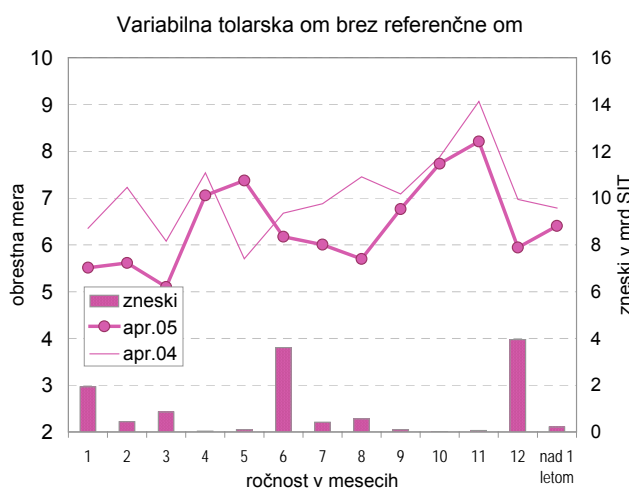
Dolgoročna posojila:



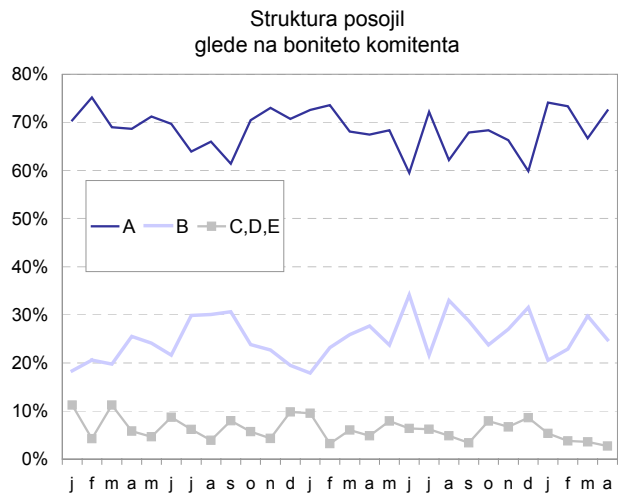
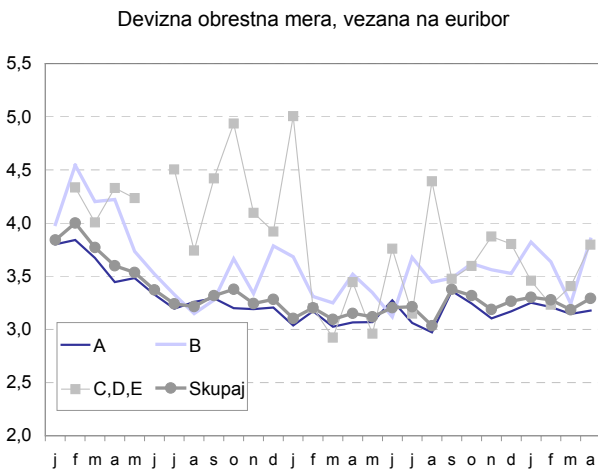
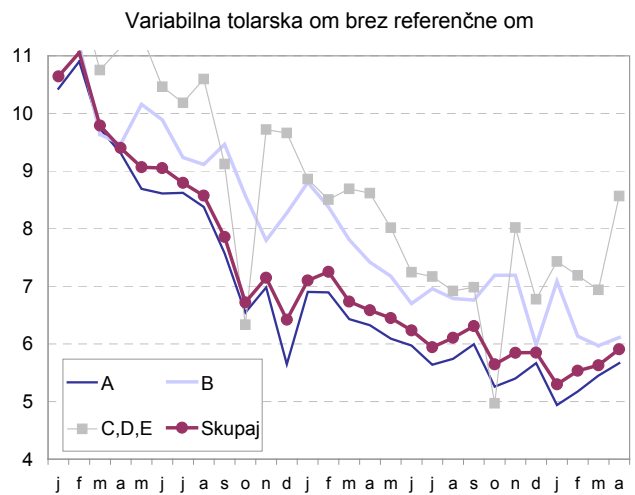
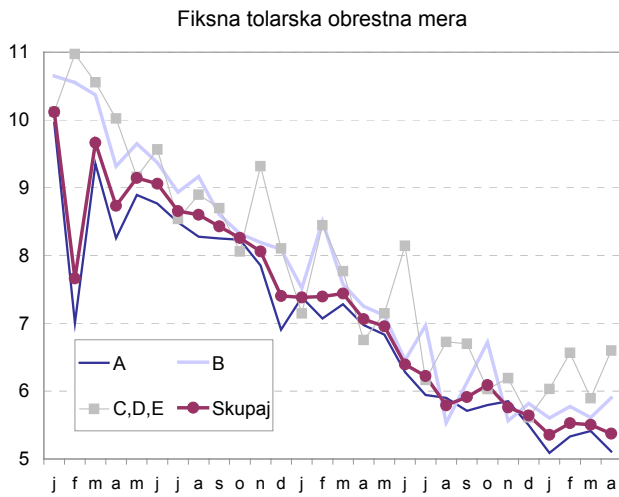
3.b. Obrestne mere



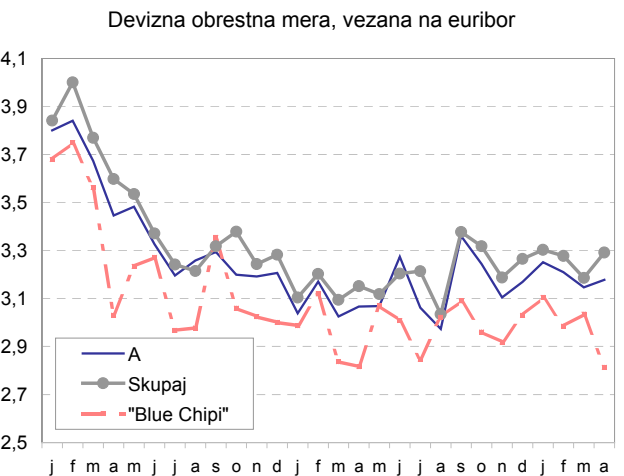
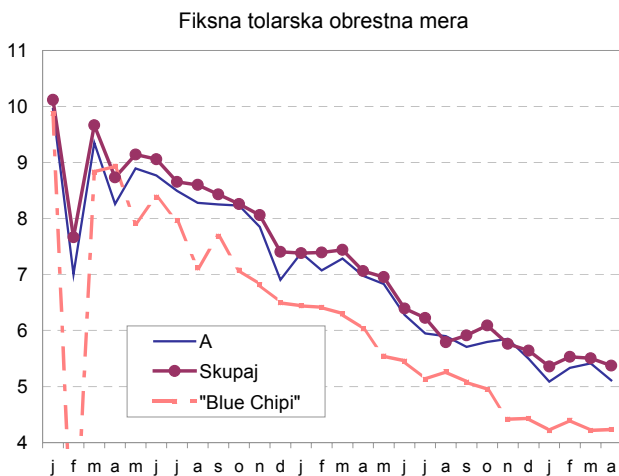
Krivulje obrestnih mer glede na način obrestovanja:



3.c Obrestna mera glede na boniteto komitenta

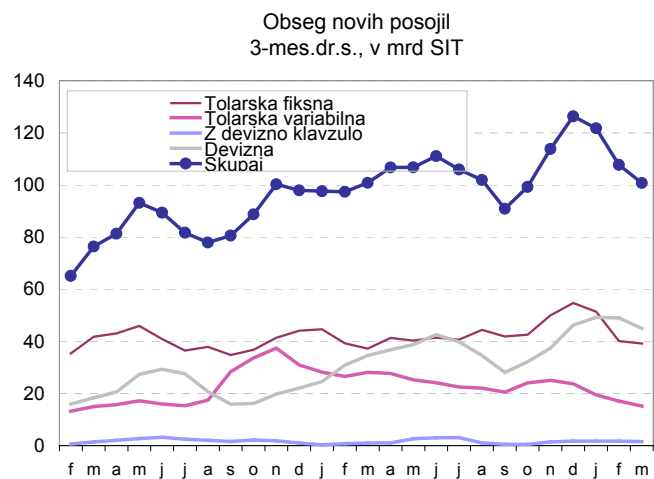


3.d. Obrestne mere za izbrana podjetja:

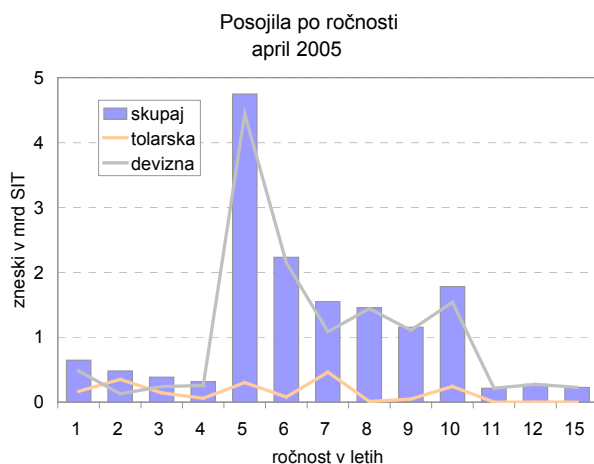


OBSEG POSOJIL ZA OBRATNA SREDSTVA

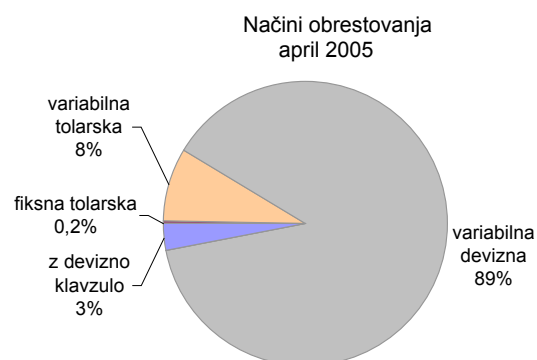
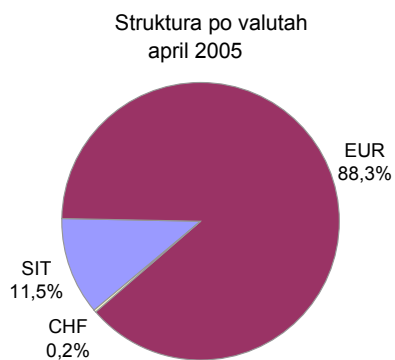
	skupaj			po ročnosti								
	mio SIT zadnji mesec	mio SIT povp.zadnjih 12 mes.	v % obd.2005/ obd.2004	do vklj. 3 mes.			do vklj. 1 leta.			nad 1 letom		
				zadnji mesec	povp.zadnjih 12 mes.	obd.2005/ obd.2004	zadnji mesec	povp.zadnjih 12 mes.	obd.2005/ obd.2004	zadnji mesec	povp.zadnjih 12 mes.	obd.2005/ obd.2004
Tolarska s fiksno OM	42.405,5	44.294,9	6,6	15.769,1	14.106,2	-8,2	26.013,7	24.942,1	14,4	622,7	5.246,7	31,5
z variabilno OM	13.741,5	20.868,2	-41,5	3.030,9	6.233,1	-66,6	9.067,5	12.029,8	-16,2	1.643,2	2.605,4	-51,8
Z devizno klavzulo	830,0	1.674,8	93,3	109,8	648,7	18,1	348,8	686,7	191,3	371,5	339,4	244,0
Devizna	37.180,7	40.432,0	49,1	4.479,3	3.423,6	125,7	22.068,5	20.075,3	78,5	10.632,9	16.933,0	14,3
Skupaj	94.157,8	107.269,9	7,1	23.389,1	24.411,6	-25,6	57.498,4	57.733,9	26,2	13.270,3	25.124,4	7,0



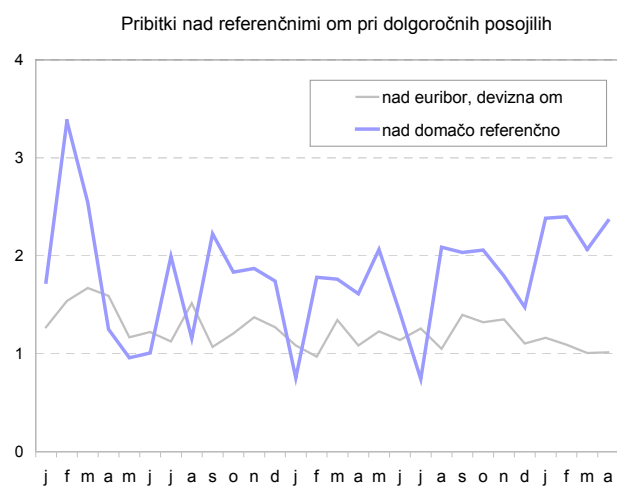
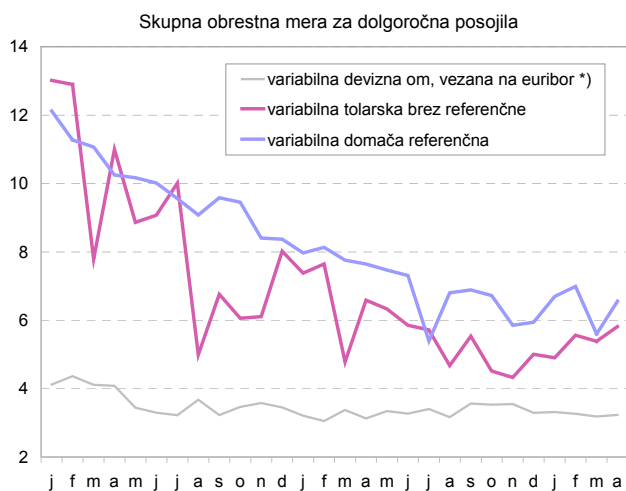
4. POSOJILA ZA INVESTICIJE



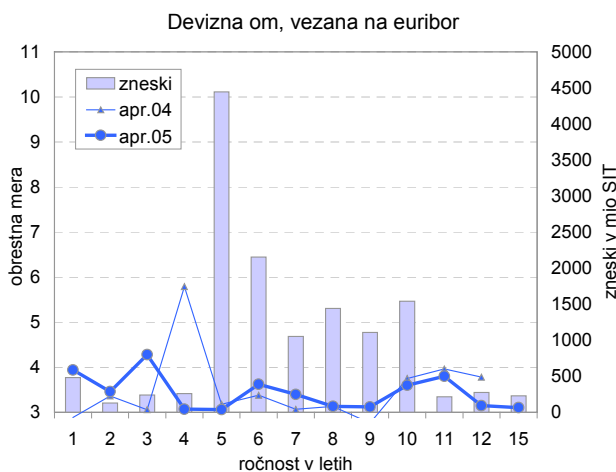
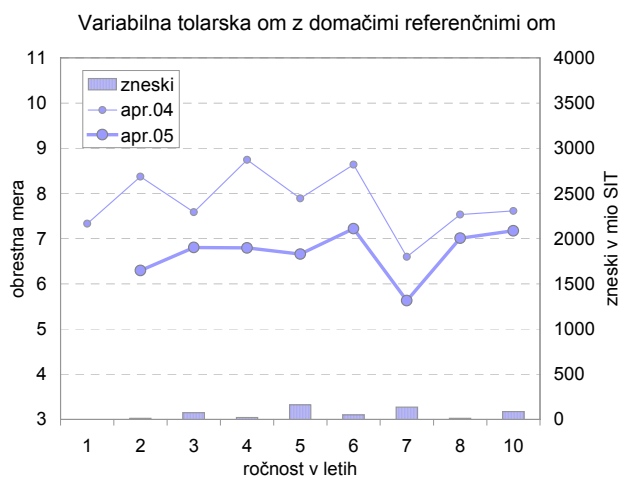
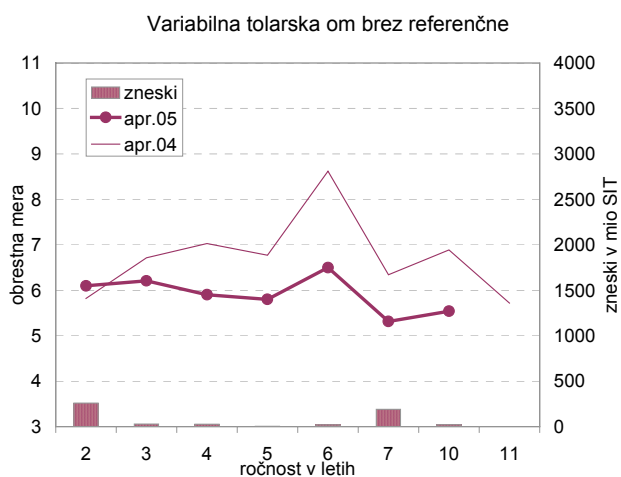
4.a. Načini obrestovanja:



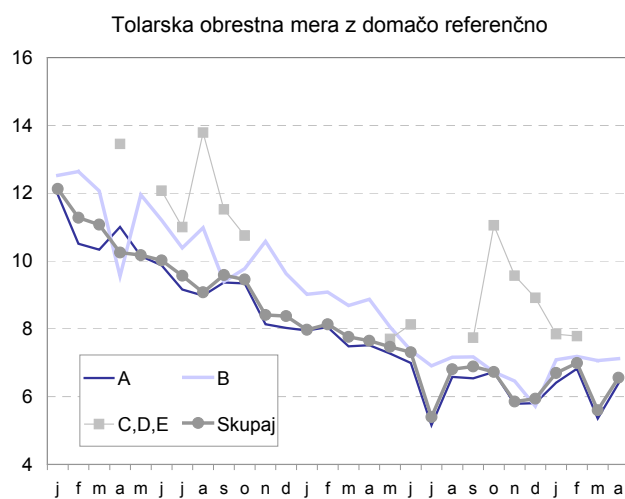
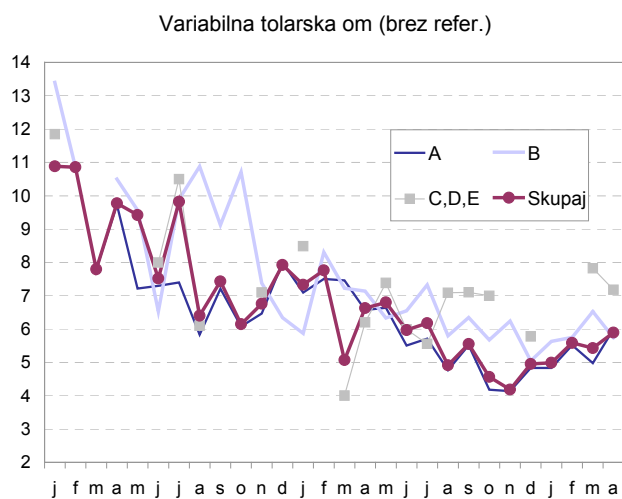
4.b. Obrestne mere



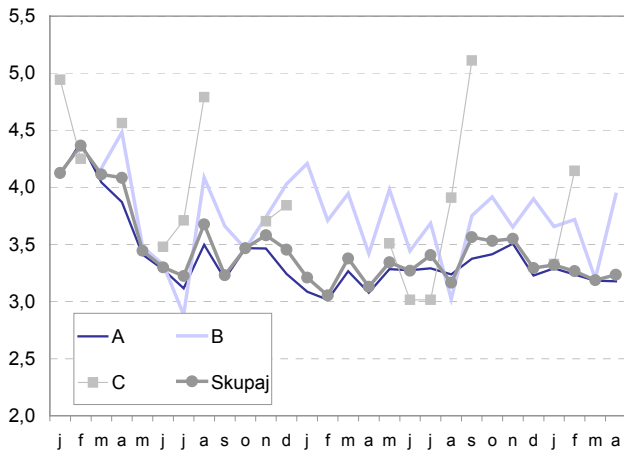
Krivulje obrestnih mer glede na način obrestovanja:



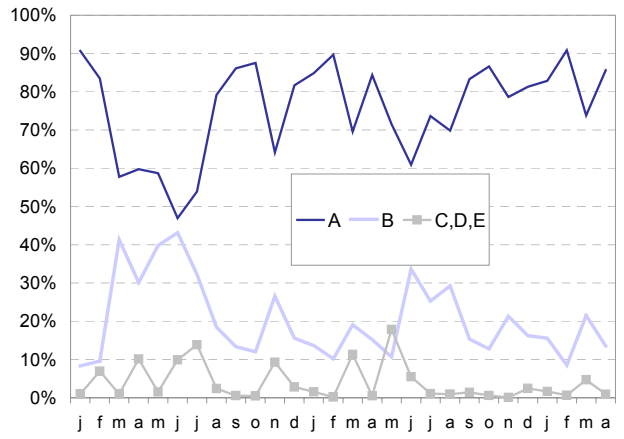
4.c Obrestna mera glede na boniteto komitenta



Variabilna devizna om, vezana na euribor

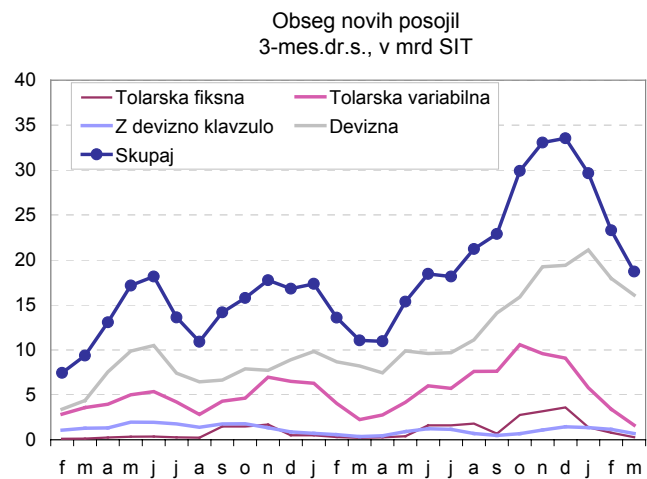


Struktura posojil za investicije glede na boniteto komitenta



OBSEG POSOJIL ZA INVESTICIJE

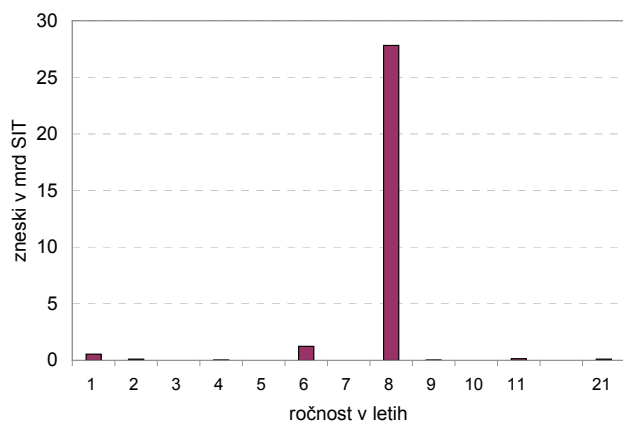
	skupaj			po ročnosti								
	mio SIT zadnji mesec	mio SIT povp.zadnjih 12 mes.	v % obd.2005/ obd.2004	zadnji mesec	do 5 let		do 10 let			nad 10 let		
					povp.zadnjih 12 mes.	obd.2005/ obd.2004	zadnji mesec	povp.zadnjih 12 mes.	obd.2005/ obd.2004	zadnji mesec	povp.zadnjih 12 mes.	obd.2005/ obd.2004
Tolarska s fiksno OM	203	1.544	146,6	193	861	176,8	10	152	-83,7	0	532	
z variabilno OM	1.221	6.086	-21,3	652	3.240	42,3	569	1.582	-72,0	0	1.265	-90,3
Z devizno klavzulo	446	967	83,1	180	329	-20,1	267	595	163,4	0	43	-60,0
Devizna	13.602	14.717	84,4	5.554	5.872	16,9	7.329	6.717	117,6	719	2.129	263,1
Skupaj	15.473	23.315	57,2	6.579	10.301	28,6	8.174	9.046	64,8	719	3.968	229,2



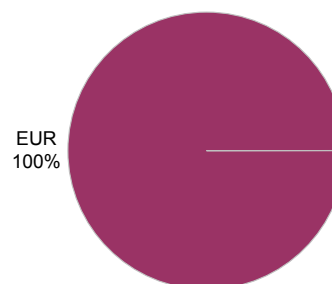
5. POSOJILA IZ TUJINE

Podatki o sklenjenih posojilnih pogodbah za zadnji mesec so še nepopolni in se lahko še precej spremenijo.

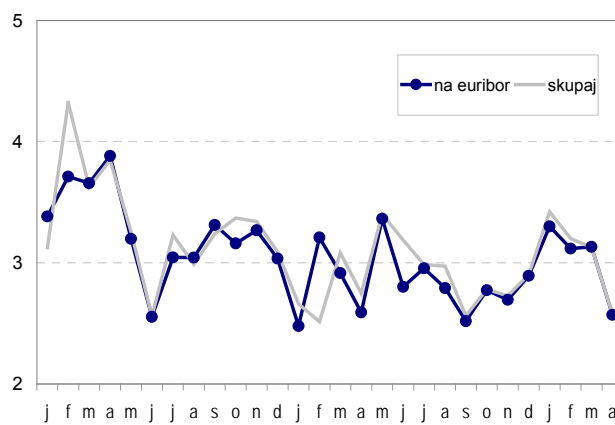
Posojila podjetjem iz tujine po ročnosti
april 2005



Posojila podjetjem iz tujine po valutah
v aprilu 2005



Obrestna mera za posojila podjetjem iz tujine

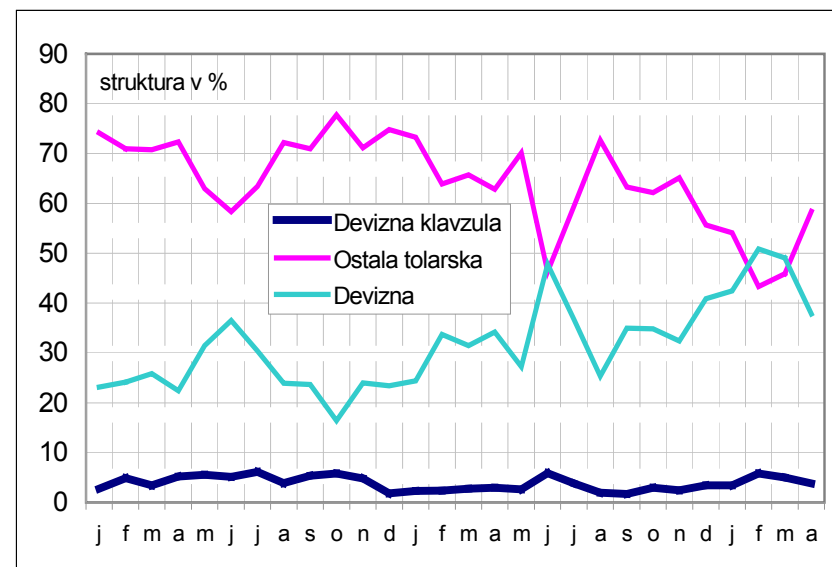


Obseg in struktura novih posojil

v mrd SIT

	v mrd SIT				struktura v %		
	Devizna klavzula	Ostala tolarska	Devizna	SKUPAJ	Devizna klavzula	Ostala tolarska	Devizna
jan.03	2,1	56,2	17,5	75,9	2,8	74,1	23,1
feb.03	4,1	59,6	20,3	84,0	4,9	71,0	24,2
mar.03	3,3	68,7	25,1	97,1	3,4	70,7	25,8
apr.03	6,5	89,8	27,8	124,1	5,2	72,4	22,4
maj.03	5,8	66,1	33,1	104,9	5,5	63,0	31,5
jun.03	7,7	87,6	54,8	150,2	5,2	58,3	36,5
jul.03	7,6	78,1	37,5	123,2	6,2	63,4	30,4
avg.03	3,0	55,3	18,3	76,5	3,9	72,2	23,9
sep.03	6,4	85,3	28,5	120,2	5,3	71,0	23,7
okt.03	7,7	102,1	21,5	131,3	5,8	77,8	16,4
nov.03	4,7	69,9	23,6	98,2	4,8	71,2	24,0
dec.03	3,2	128,9	40,3	172,4	1,8	74,8	23,4
2003	62,1	947,5	348,3	1357,9	4,6	69,8	25,6
jan.04	3,0	96,1	32,0	131,2	2,3	73,3	24,4
feb.04	2,4	64,2	33,9	100,5	2,4	63,9	33,7
mar.04	4,9	114,6	54,8	174,3	2,8	65,7	31,5
apr.04	3,7	77,5	42,2	123,4	3,0	62,8	34,2
maj.04	3,6	97,7	38,0	139,3	2,6	70,1	27,3
jun.04	10,8	85,0	87,7	183,4	5,9	46,3	47,8
jul.04	5,7	88,5	54,7	149,0	3,9	59,4	36,7
avg.04	2,3	86,5	30,1	118,9	2,0	72,7	25,3
sep.04	2,9	104,4	57,7	165,0	1,7	63,3	35,0
okt.04	3,7	77,4	43,4	124,5	3,0	62,2	34,9
nov.04	3,7	97,6	48,5	149,8	2,4	65,2	32,4
dec.04	7,6	123,2	90,3	221,1	3,4	55,7	40,8
2004	54,3	1112,8	613,4	1780,5	3,1	62,5	34,5
jan.05	5,7	90,3	70,9	167,0	3,4	54,1	42,5
feb.05	7,5	55,5	65,2	128,2	5,8	43,3	50,9
mar.05	7,7	70,1	75,0	152,9	5,0	45,9	49,1
apr.05	5,7	87,5	56,7	149,8	3,8	58,4	37,8
2005	26,6	303,4	267,8	597,9	4,5	50,8	44,8

Vir: poročilo o obrestnih merah za nova posojila, podatki osmih bank

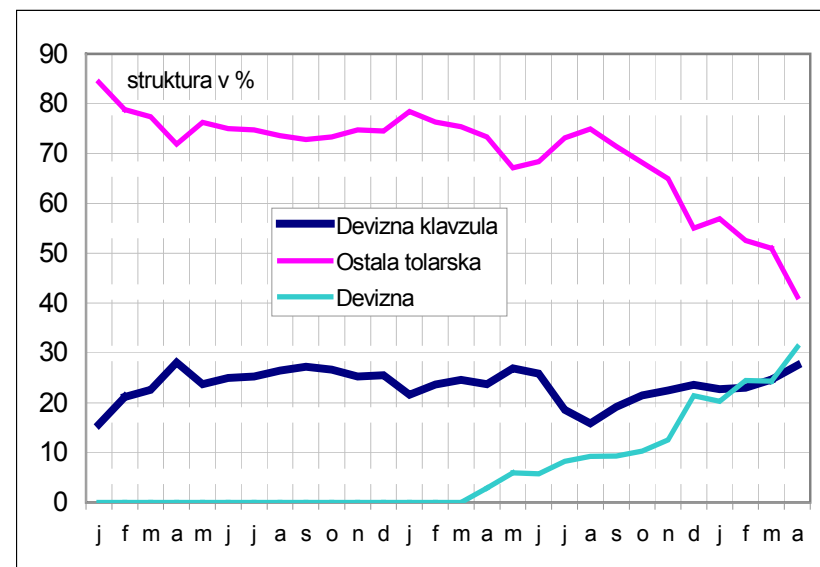


Obseg in struktura novih posojil za prebivalstvo

v mrd SIT

	v mrd SIT				struktura v %		
	Devizna klavzula	Ostala tolarska	Devizna	SKUPAJ	Devizna klavzula	Ostala tolarska	Devizna
jan.03	0,8	4,2		5,0	15,7	84,3	
feb.03	1,3	5,0		6,3	21,1	78,9	
mar.03	1,6	5,5		7,1	22,6	77,4	
apr.03	2,2	5,7		8,0	28,1	71,9	
maj.03	1,7	5,6		7,4	23,7	76,3	
jun.03	2,0	5,9		7,9	25,0	75,0	
jul.03	2,0	5,9		7,8	25,3	74,7	
avg.03	1,8	4,9		6,6	26,4	73,6	
sep.03	2,2	5,8		8,0	27,2	72,8	
okt.03	2,1	5,6		7,7	26,7	73,3	
nov.03	1,9	5,5		7,3	25,3	74,7	
dec.03	2,0	5,8		7,8	25,5	74,5	
2003	21,5	65,5		87,0	24,7	75,3	
jan.04	1,6	5,7		7,3	21,6	78,4	
feb.04	1,9	6,1		8,0	23,7	76,3	
mar.04	2,3	7,1		9,4	24,6	75,4	
apr.04	2,3	7,1	0,3	9,7	23,8	73,3	2,9
maj.04	2,6	6,6	0,6	9,8	26,9	67,1	6,0
jun.04	2,5	6,7	0,6	9,8	25,8	68,4	5,8
jul.04	2,1	8,4	0,9	11,5	18,6	73,2	8,3
avg.04	1,5	7,2	0,9	9,7	15,9	74,9	9,2
sep.04	2,1	7,7	1,0	10,8	19,2	71,4	9,4
okt.04	2,2	6,9	1,0	10,2	21,5	68,2	10,3
nov.04	2,3	6,8	1,3	10,4	22,5	64,9	12,6
dec.04	2,6	6,1	2,4	11,1	23,6	55,0	21,4
2004	26,1	82,5	9,0	117,6	22,2	70,1	7,7
jan.05	2,2	5,5	2,0	9,7	22,7	56,9	20,3
feb.05	2,6	5,9	2,7	11,2	23,0	52,6	24,4
mar.05	3,4	7,0	3,3	13,7	24,7	51,0	24,4
apr.05	4,2	6,3	4,8	15,3	27,5	41,2	31,2
2005	12,4	24,7	12,8	50,0	24,8	49,5	25,7

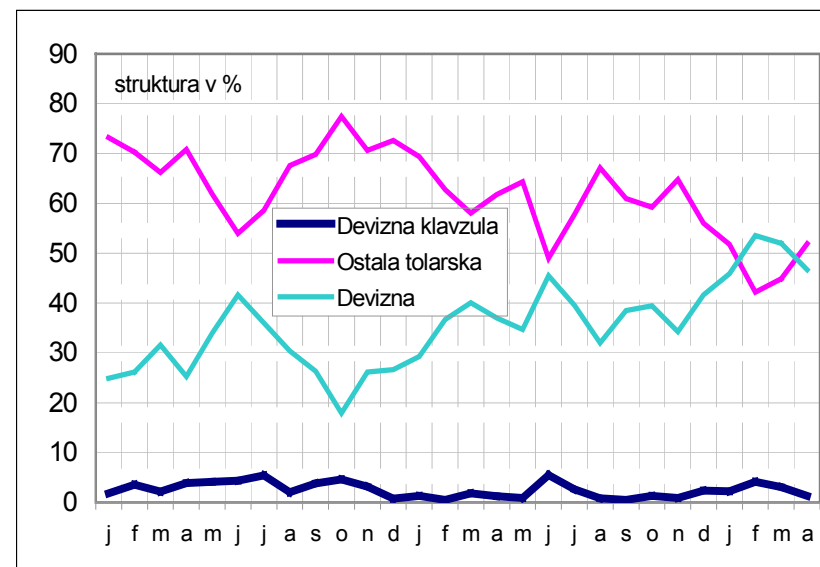
Vir: poročilo o obrestnih merah za nova posojila, podatki osmih bank



Obseg in struktura novih posojil za podjetja in DFO sektorji S.142, S.11, S.15,S.123, S.124, S.125

v mrd SIT

	v mrd SIT				struktura v %		
	Devizna klavzula	Ostala tolarska	Devizna	SKUPAJ	Devizna klavzula	Ostala tolarska	Devizna
jan.03	1,3	51,5	17,5	70,4	1,9	73,2	24,9
feb.03	2,8	54,5	20,3	77,6	3,6	70,3	26,2
mar.03	1,7	52,6	25,1	79,4	2,2	66,2	31,6
apr.03	4,3	77,8	27,8	109,9	3,9	70,8	25,3
maj.03	4,1	60,2	33,1	97,3	4,2	61,8	34,0
jun.03	5,8	71,1	54,8	131,7	4,4	54,0	41,6
jul.03	5,6	60,9	37,5	104,0	5,4	58,6	36,0
avg.03	1,2	40,7	18,3	60,2	2,0	67,6	30,4
sep.03	4,2	75,6	28,5	108,2	3,9	69,9	26,3
okt.03	5,6	93,2	21,5	120,4	4,7	77,4	17,9
nov.03	2,9	63,5	23,6	89,9	3,2	70,6	26,2
dec.03	1,2	109,9	40,3	151,3	0,8	72,6	26,6
2003	40,6	811,4	348,3	1200,3	3,4	67,6	29,0
jan.04	1,5	76,0	32,0	109,5	1,3	69,4	29,3
feb.04	0,5	57,8	33,8	92,1	0,5	62,8	36,7
mar.04	2,5	79,4	54,8	136,8	1,9	58,0	40,1
apr.04	1,4	69,9	41,9	113,3	1,2	61,8	37,0
maj.04	1,0	69,4	37,4	107,8	0,9	64,4	34,7
jun.04	8,3	73,6	68,4	150,3	5,5	49,0	45,5
jul.04	3,6	78,6	53,7	135,9	2,7	57,8	39,5
avg.04	0,8	61,3	29,2	91,3	0,9	67,1	32,0
sep.04	0,8	89,8	56,7	147,3	0,6	61,0	38,5
okt.04	1,4	63,4	42,2	107,0	1,3	59,2	39,5
nov.04	1,3	89,2	47,2	137,7	0,9	64,8	34,3
dec.04	4,8	113,6	84,4	202,7	2,4	56,0	41,6
2004	27,8	921,9	582,0	1531,7	1,8	60,2	38,0
jan.05	3,4	77,6	68,7	149,7	2,3	51,8	45,9
feb.05	4,9	49,2	62,5	116,5	4,2	42,2	53,6
mar.05	4,3	61,9	71,7	138,0	3,1	44,9	52,0
apr.05	1,5	57,6	51,8	110,9	1,3	51,9	46,7
2005	14,1	246,3	254,7	515,1	2,7	47,8	49,4



Vir: poročilo o obrestnih merah za nova posojila, podatki osmih bank