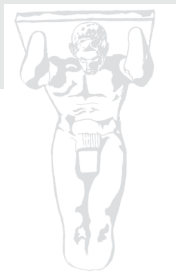
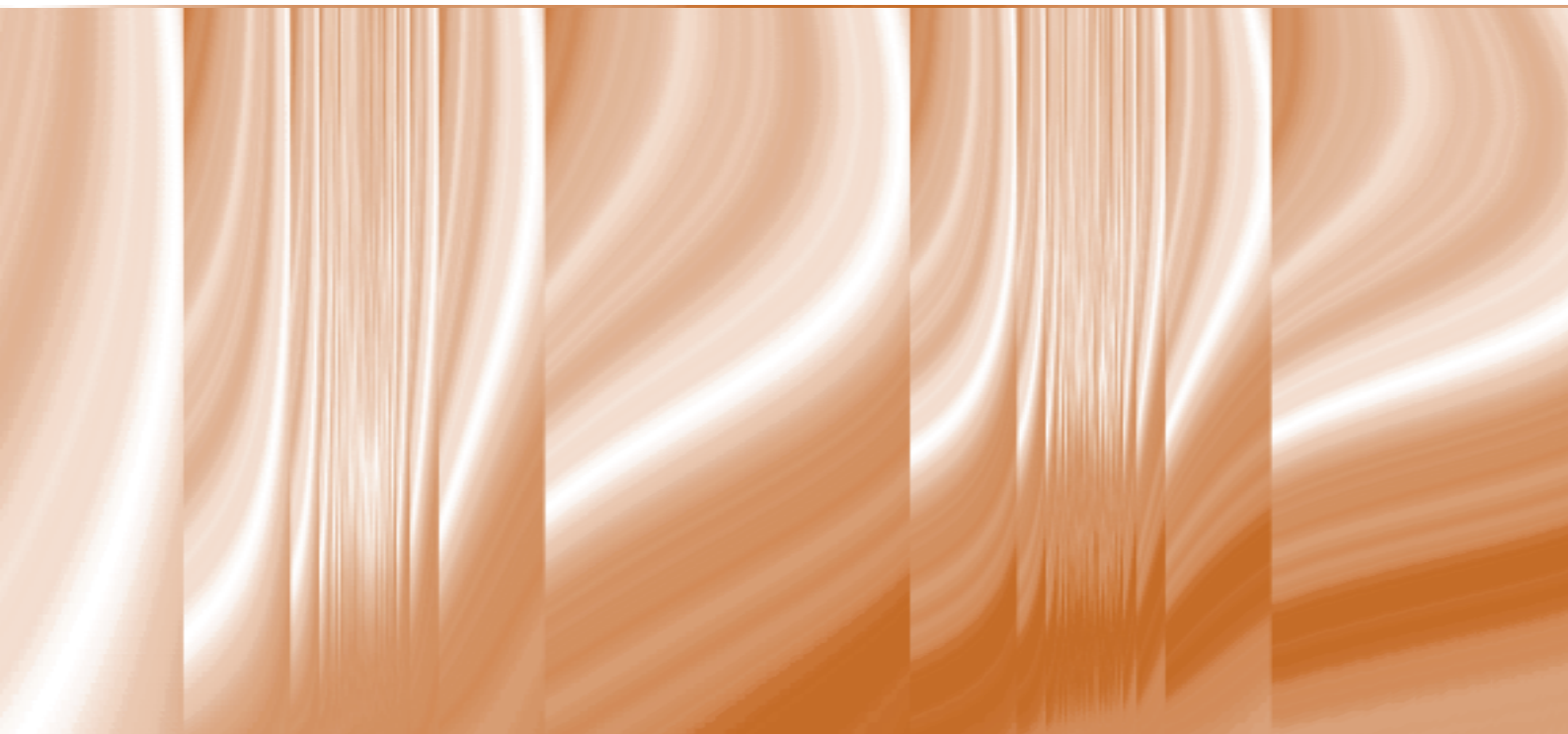


**BANKA  
SLOVENIJE**  
EVROSISTEM



**EKONOMSKI ODNOSI  
SLOVENIJE S TUJINO**



MAJ 2019

## Plačilna bilanca<sup>1</sup>

Konec junija 2019 je bila izvedena revizija podatkov plačilne bilance in stanja mednarodnih naložb od leta 2009 do leta 2018. Opravljene spremembe so večinoma vplivale na nižji presežek tekočega računa plačilne bilance, višji presežek finančnega računa in nižjo statistično napako. Natančnejša razlaga in tabelaričen prikaz sprememb sta podana v okviru poglavja metodološka pojasnila. Objavljena je tudi kratka informacija o stanjih neposrednih naložb po smeri naložb s podatki do leta 2018.

V prvih petih mesecih leta 2019 je presežek tekočega računa znašal 1.079 mio EUR, kar je za 48 mio EUR manj kot v enakem obdobju 2018. Presežek menjave blaga se je zmanjšal za 154 mio EUR, presežek menjave storitev pa povečal za 167 mio EUR. Primanjkljaj primarnih dohodkov se je glede na leto prej zmanjšal za 16 mio EUR, primanjkljaj sekundarnih dohodkov pa se je povečal za 78 mio EUR. V zadnjih 12 mesecih je presežek tekočega računa znašal 2,5 mrd EUR. Maja 2019 je presežek znašal 421 mio EUR in je bil za 239 mio EUR višji kot v enakem mesecu predhodnega leta. Blagovna in storitvena menjava sta skupaj dosegli presežek v znesku 464 mio EUR. Primarni in sekundarni dohodki so izkazovali primanjkljaj v znesku 42 mio EUR, od tega sekundarni dohodki 30 mio EUR.

### Blagovna menjava

Presežek blagovne menjave je v prvih petih mesecih 2019 znašal 402 mio EUR in je bil za 154 mio EUR nižji kot v enakem obdobju 2018. Izvoz se je medletno povečal za 11,0 %, uvoz pa za 12,8 %. Pokritost uvoza z izvozom je znašala 102,9 %. Med proizvodi se je medletno na izvozni strani najbolj povečal izvoz blaga za široko porabo (16,3 %), kateremu sta sledila izvoz blaga za investicije (7,9 %) in izvoz blaga za reprodukcijo (7,0 %). Na uvozni strani se je prav tako najbolj povečal uvoz blaga za široko porabo (23,5 %), bistveno bolj kot uvoz blaga za reprodukcijo (9,1 %) in blaga za investicije (5,1 %).

Izvoz v države članice EU je v prvih petih mesecih 2019 predstavljal 76,4 % celotnega izvoza in se je v primerjavi z enakim obdobjem predhodnega leta povečal za 8,4 % oz. 840 mio EUR. Najbolj se je povečal izvoz v Hrvaško in Nemčijo, ki sta skupaj prispevali 51 % delež povečanja v EU. Uvoz iz držav članic EU je predstavljal 74,9 % celotnega uvoza in se je glede na predhodno leto povečal za 5,8 % oz. 564 mio EUR. Izstopalo je povečanje uvoza iz Nemčije, Hrvaške, Avstrije in Madžarske, ki so skupno prispevale 61 % delež povečanja uvoza iz EU.

Maja 2019 je saldo blagovne menjave izkazoval 230 mio EUR presežka, kar je za 166 mio EUR več kot maja 2018.

### Storitvena menjava

Presežek storitvene menjave je v prvih petih mesecih 2019 znašal 1.125 mio EUR, kar je za 167 mio EUR več kot v enakem obdobju leta 2018. Pri tem se je najbolj povečal presežek gradbenih storitev in sicer za 58 mio EUR. Transportne storitve so v letu 2019 dosegle najvišji pozitivni saldo posameznih vrst storitev s 576 mio EUR, sledijo jim potovanja s 465 mio EUR ter gradbene storitve s 169 mio EUR presežka. Izvoz vseh storitev se je v prvih petih mesecih 2019 glede na enako obdobje 2018 povečal za 9,7 %, uvoz pa za 5,9 %.

Maja 2019 je presežek storitev znašal 234 mio EUR, kar je za 26 mio EUR več kot maja 2018.

### Primarni in sekundarni dohodki

Primanjkljaj primarnih dohodkov je v prvih petih mesecih 2019 znašal 168 mio EUR, kar je 16 mio EUR manj kot v enakem obdobju 2018. Primarni dohodki so maja 2019 izkazovali primanjkljaj v znesku 13 mio EUR, kar je za 49 mio EUR manj kot maja 2018. Primanjkljaj sekundarnih dohodkov je v prvih petih mesecih 2019 znašal 281 mio EUR in je bil za 78 višji kot v enakem obdobju leta 2018. Najbolj so se v prvih petih mesecih povečali izdatki države iz naslova lastnih sredstev unije iz DDV in BND (za 85 mio EUR). Maja 2019 so sekundarni dohodki beležili primanjkljaj v znesku 30 mio EUR, kar je za 3 mio EUR več kot maja 2018.

---

<sup>1</sup> Metodologija plačilne bilance in stanja mednarodnih naložb Slovenije temelji na priporočilih šeste izdaje Priročnika za izdelavo plačilne bilance, ki ga je izdal Mednarodni denarni sklad (Balance of Payments and International Investment Position Manual, IMF, 2009). Zunanji dolg temelji na Priročniku za zunanji dolg (External Debt Statistics Guide for Compilers and Users, IMF, 2014), ki ga je prav tako izdal Mednarodni denarni sklad in je usklajen s prej omenjenim priročnikom.

## Kapitalski in finančni račun plačilne bilance ter zunanji dolg

Maja 2019 je bil saldo kapitalnega računa skoraj izravnana, v zadnjih dvanajstih mesecih kapitalni račun izkazuje 0,2 mrd EUR primanjkljaja in ne odstopa bistveno od ravni v preteklosti. Saldo finančnega računa je bil maja 2019 pozitiven (0,3 mrd EUR), prav tako tudi v zadnjih 12 mesecih (presežek v višini 1,8 mrd EUR), kar predstavlja obseg neto financiranja tujine. Največje odlivne postavke so bile v zadnjih dvanajstih mesecih naložbe v vrednostne papirje (1,2 mrd EUR), gotovina in vloge (1,2 mrd EUR) ter posojila (0,7 mrd EUR). Največji neto priliv kapitala v tem obdobju izkazujejo neposredne naložbe (1,4 mrd EUR).

Letni saldo tekočega računa (2,5 mrd EUR) in kapitalnega računa (-0,2 mrd EUR) kaže na 2,3 mrd EUR neto financiranja tujine, kar je pojasnjeno v finančnem računu z 1,8 mrd EUR presežka in z 0,5 mrd EUR neidentificiranega toka, ki se kaže v negativni statistični napaki. Obseg statistične napake predstavlja 0,6 % bruto tokov tekočega računa na letni ravni. Neto zunanji dolg je maja 2019 znašal 2,4 mrd EUR, kar je 3,7 mrd EUR manj kot maja 2018. Bruto dolg je znašal 43,0 mrd EUR, kar je 0,5 mrd EUR več kot maja 2018, terjatve do tujine pa so z 40,6 mrd EUR za 4,2 mrd EUR višje kot pred enim letom. Postavki neto zunanji dolg in bruto zunanji dolg sta v maju 2019 dosegli 5,1 %, oziroma 93,6 % BDP.

Maja 2019 so ostale **neposredne naložbe** skoraj nespremenjene (le 12 mio EUR pritoka kapitala), v zadnjih dvanajstih mesecih pa beležijo 1,4 mrd EUR neto priliva. Analitični prikaz neposrednih naložb **po smeri naložbe** v maju 2019 pokaže 26 mio EUR zmanjšanja **tujih neposrednih naložb v Sloveniji**, na letni ravni pa je povečanje znašalo kar 1,6 mrd EUR, saj je bilo v tem razdobju nekaj večjih prevzemov v zavarovalniški (S.128) in nefinančni dejavnosti (S.11). Večina letnega povečanja je bila v obliki lastniškega kapitala in reinvestiranih dobičkov (1,1 in 0,5 mrd EUR). **Domače neposredne naložbe v tujini** dosegajo bistveno nižje ravni transakcij in so se v zadnjih dvanajstih mesecih povečale zgolj za 172 mio EUR, kar je posledica povečanja lastniškega kapitala in reinvestiranih dobičkov (242 mio EUR in 59 mio EUR) ter na drugi strani zmanjšanja neto financiranja tujih povezanih družb (129 mio EUR).

**Naložbe v vrednostne papirje** v maju 2019 ne izkazujejo večjih sprememb. V zadnjih dvanajstih mesecih so bili vrednostni papirji ena izmed največjih odlivnih postavka finančnega računa z 1,2 mrd EUR neto odliva. Na neto odliv največ vplivajo znižane **obveznosti vrednostnih papirjev** (0,6 mrd EUR). Pri tem gre zlasti za znižanje obveznosti dolžniških vrednostnih papirjev (1,2 mrd EUR, od tega največ pri državi), medtem ko so obveznosti iz lastniških vrednostnih papirjev višje za 0,6 mrd (večinoma izvirajo iz naložb v bančni sektor v 11/2018). **Imetja vrednostnih papirjev** so se na letni ravni povečala za 0,6 mrd EUR. Povečale so se predvsem naložbe v tuje dolžniške vrednostne papirje (za 0,7 mrd EUR), najbolj v zavarovalnih družbah, bankah in pokojninskih skladih (skupno 0,6 mrd EUR).

Maja 2019 je **bruto dolg do tujine** znašal 43,0 mrd EUR, kar je 0,5 mrd EUR več kot pred enim letom. Svojo zadolženost je najbolj povečala centralna banka (0,9 mrd EUR) ter kapitalsko povezane družbe s tujino (0,3 mrd EUR), medtem ko so ostali sektorji svojo zadolženost skupaj zmanjšali za 0,8 mrd EUR, od tega največ država za 0,6 mrd EUR. V strukturi bruto zunanjega dolga prevladuje državni sektor z 49 % deležem celotnega dolga, delež bank in centralne banke pa skupaj znaša 15%. Med finančnimi instrumenti prevladuje dolg v dolžniških vrednostnih papirjih (45 %) in posojilih (23 %). **Bruto terjatve do tujine** so maja 2019 znašale 40,6 mrd EUR, kar je 4,2 mrd EUR več kot pred enim letom. Svoje terjatve sta najbolj povečali država (1,7 mrd EUR), ki ima sicer le 15 % delež imetij ter ostali sektorji (1,4 mrd EUR) z največjim deležem imetij (35 %). Tudi med imetji prevladujejo dolžniški vrednostni papirji (41 %), ki jim sledijo gotovina in vloge (24 %). **Neto zunanji dolg** (obveznosti – terjatve) je maja 2019 znašal 2,4 mrd EUR in se je glede na leto prej znižal za 3,7 mrd EUR. Maja 2019 je bila do tujine neto zadolžena zgolj država (15,3 mrd EUR), vsi ostali sektorji pa so bili neto upniki tujine.

Neto stanje **mednarodnih naložb** (imetja – obveznosti), ki vključuje lastniške in dolžniške instrumente je bilo konec prvega četrtletja 2019 negativno in sicer v znesku -8,6 mrd EUR, kar znaša 18,8 % BDP. Razrez po instrumentih pokaže največjo negativno neto pozicijo pri neposrednih naložbah (-9,4 mrd EUR), kateri sledijo naložbe v dolžniške vrednostne papirje (-3,0 mrd EUR) in finančne derivative (-0,7 mrd EUR). Pozitivno neto pozicijo poleg rezerv (0,9 mrd EUR) beležijo tudi naložbe v vrednostne papirje (3,4 mrd EUR) ter ostale naložbe (0,3 mrd EUR). Sektorsko največja negativna neto pozicija pripada državi (15,1 mrd EUR), sledijo nefinančne družbe (11,4 mrd EUR), medtem ko imajo neto pozitivno pozicijo finančni posredniki (12,7 mrd EUR), ter gospodinjstva (5,0 mrd EUR).

## A) PLAČILNA BILANCA

predhodni podatki, z dne 15.07.2019

tokovi v mio EUR

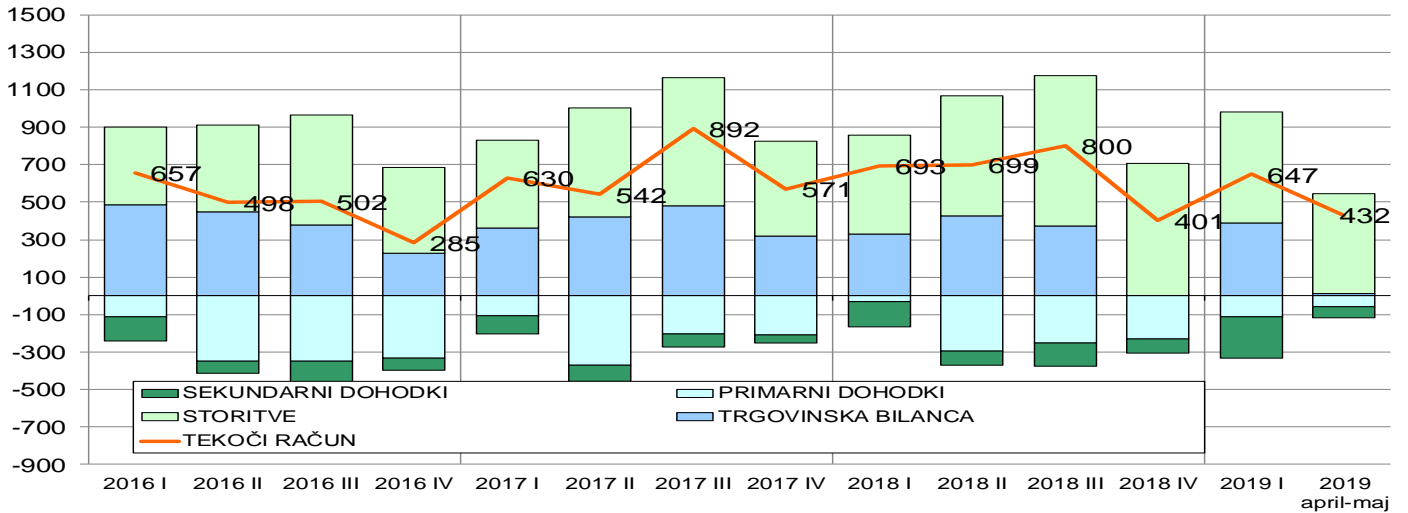
|  | januar-maj      |                 | zadnjih 12<br>mesecev | maj            |                |
|--|-----------------|-----------------|-----------------------|----------------|----------------|
|  | 2018            | 2019            |                       | 2018           | 2019           |
| <b>I. Tekoči račun</b>                                     | <b>1.127,3</b>  | <b>1.079,2</b>  | <b>2.545,4</b>        | <b>182,4</b>   | <b>421,3</b>   |
| <b>1. Blago</b>  | <b>556,2</b>    | <b>402,4</b>    | <b>974,7</b>          | <b>63,5</b>    | <b>229,8</b>   |
| <b>1.1. Izvoz blaga</b>                                    | <b>12.723,9</b> | <b>14.122,3</b> | <b>32.531,8</b>       | <b>2.679,2</b> | <b>2.983,3</b> |
| Izvoz f.o.b.   | 12.691,1        | 14.002,6        | 32.169,3              | 2.663,7        | 2.946,1        |
| Prilagoditev zaobjema                                      | -54,6           | -28,6           | 44,0                  | -3,6           | 3,9            |
| Neto izvoz blaga za preprodajo                             | 79,9            | 142,0           | 298,8                 | 17,7           | 33,2           |
| Nemonetarno zlato  | 7,5             | 6,2             | 19,8                  | 1,3            | 0,0            |
| <b>1.2. Uvoz blaga</b>                                     | <b>12.167,7</b> | <b>13.719,9</b> | <b>31.557,1</b>       | <b>2.615,6</b> | <b>2.753,5</b> |
| Uvoz c.i.f.  | 12.492,9        | 14.064,0        | 32.277,1              | 2.692,3        | 2.817,6        |
| Prilagoditev zaobjema                                      | 7,8             | 42,3            | 154,7                 | -2,8           | 15,5           |
| Prilagoditev c.i.f./f.o.b                                  | -351,9          | -397,6          | -912,4                | -75,6          | -79,6          |
| Nemonetarno zlato  | 18,9            | 11,3            | 37,8                  | 1,8            | 0,0            |
| <b>2. Storitve</b>   | <b>957,5</b>    | <b>1.124,9</b>  | <b>2.845,8</b>        | <b>207,6</b>   | <b>233,9</b>   |
| <b>2.1. Izvoz storitev</b>                                 | <b>2.914,1</b>  | <b>3.197,3</b>  | <b>8.246,4</b>        | <b>618,9</b>   | <b>666,3</b>   |
| Storitve predelave blaga, ki je v lasti drugih oseb        | 53,8            | 57,2            | 123,2                 | 11,7           | 11,7           |
| Vzdrževanje in popravila blaga                             | 43,5            | 44,3            | 106,7                 | 9,5            | 9,4            |
| Transport  | 939,9           | 1.020,5         | 2.415,3               | 200,3          | 211,1          |
| Potovanja  | 888,1           | 925,9           | 2.741,8               | 207,7          | 202,0          |
| Gradbene storitve  | 161,4           | 236,3           | 572,1                 | 36,8           | 47,6           |
| Zavarovalne in pokojninske storitve                        | 52,1            | 61,7            | 123,7                 | 8,1            | 8,8            |
| Finančne storitve  | 25,5            | 24,1            | 60,9                  | 6,8            | 5,2            |
| Nadomestila za uporabo intelektualne lastnine              | 21,8            | 26,2            | 66,4                  | 6,5            | 4,1            |
| Telekomunikacijske, računalniške in informacijske storitve | 193,0           | 219,8           | 566,4                 | 37,9           | 50,7           |
| Ostale poslovne storitve                                   | 505,6           | 544,5           | 1.379,9               | 88,7           | 110,0          |
| Storitve raziskav in razvoja                               | 71,4            | 77,7            | 226,6                 | 8,1            | 12,7           |
| Storitve strokovnega in poslovnega svetovanja              | 122,5           | 124,3           | 318,5                 | 22,2           | 28,2           |
| Tehnične, s trgovino povezane in druge poslovne storitve   | 311,6           | 342,5           | 834,8                 | 58,4           | 69,1           |
| Osebnostne, kulturne in rekreacijske storitve              | 25,4            | 32,6            | 80,8                  | 4,0            | 4,9            |
| Državne storitve   | 4,3             | 4,3             | 9,3                   | 1,1            | 0,9            |
| <b>2.2. Uvoz storitev</b>                                  | <b>1.956,7</b>  | <b>2.072,4</b>  | <b>5.400,6</b>        | <b>411,3</b>   | <b>432,4</b>   |
| Storitve predelave blaga, ki je v lasti drugih oseb        | 11,8            | 14,0            | 28,5                  | 2,9            | 2,9            |
| Vzdrževanje in popravila blaga                             | 30,5            | 30,3            | 76,4                  | 5,5            | 6,4            |
| Transport  | 410,3           | 444,4           | 1.040,8               | 89,7           | 93,2           |
| Potovanja  | 422,0           | 461,1           | 1.428,5               | 100,6          | 107,1          |
| Gradbene storitve  | 50,3            | 67,0            | 193,6                 | 13,9           | 15,4           |
| Zavarovalne in pokojninske storitve                        | 51,8            | 55,8            | 109,8                 | 7,6            | 5,0            |
| Finančne storitve  | 51,0            | 43,9            | 114,5                 | 9,8            | 9,6            |
| Nadomestila za uporabo intelektualne lastnine              | 86,7            | 93,5            | 234,5                 | 15,0           | 16,5           |
| Telekomunikacijske, računalniške in informacijske storitve | 209,9           | 221,5           | 555,0                 | 41,7           | 42,7           |
| Ostale poslovne storitve                                   | 567,6           | 576,0           | 1.450,2               | 112,7          | 118,7          |
| Storitve raziskav in razvoja                               | 23,0            | 30,8            | 73,2                  | 4,3            | 6,8            |
| Storitve strokovnega in poslovnega svetovanja              | 202,8           | 218,7           | 567,8                 | 41,5           | 44,3           |
| Tehnične, s trgovino povezane in druge poslovne storitve   | 341,8           | 326,5           | 809,2                 | 66,9           | 67,6           |
| Osebnostne, kulturne in rekreacijske storitve              | 31,6            | 36,9            | 84,5                  | 7,7            | 9,0            |
| Državne storitve   | 33,1            | 28,1            | 84,4                  | 4,2            | 6,0            |
| <b>3. Primarni dohodki</b>                                 | <b>-183,7</b>   | <b>-167,5</b>   | <b>-790,8</b>         | <b>-61,8</b>   | <b>-12,5</b>   |
| <b>3.1. Prejemki</b>                                       | <b>695,0</b>    | <b>714,8</b>    | <b>1.611,8</b>        | <b>144,6</b>   | <b>158,4</b>   |
| Od dela  | 177,8           | 185,0           | 461,4                 | 42,8           | 44,1           |
| Od kapitala  | 296,6           | 302,1           | 798,0                 | 72,7           | 65,6           |
| Ostali primarni dohodki                                    | 220,6           | 227,7           | 352,4                 | 29,0           | 48,7           |
| <b>3.2. Izdatki</b>  | <b>878,7</b>    | <b>882,3</b>    | <b>2.402,5</b>        | <b>206,4</b>   | <b>171,0</b>   |
| Od dela  | 65,8            | 75,3            | 182,0                 | 14,9           | 16,4           |
| Od kapitala  | 719,9           | 715,8           | 2.018,0               | 173,2          | 140,3          |
| Ostali primarni dohodki                                    | 93,0            | 91,3            | 202,5                 | 18,3           | 14,2           |
| <b>4. Sekundarni dohodki</b>                               | <b>-202,7</b>   | <b>-280,5</b>   | <b>-484,3</b>         | <b>-26,9</b>   | <b>-29,9</b>   |
| <b>4.1. Prejemki</b>                                       | <b>303,1</b>    | <b>310,9</b>    | <b>797,2</b>          | <b>60,4</b>    | <b>59,3</b>    |
| Državni sektor   | 54,0            | 72,6            | 228,2                 | 13,6           | 17,7           |
| Ostali sektorji  | 249,1           | 238,3           | 569,0                 | 46,8           | 41,7           |
| <b>4.2. Izdatki</b>  | <b>505,8</b>    | <b>591,4</b>    | <b>1.281,5</b>        | <b>87,3</b>    | <b>89,2</b>    |
| Državni sektor   | 222,3           | 309,6           | 628,3                 | 36,6           | 36,2           |
| Ostali sektorji  | 283,5           | 281,8           | 653,2                 | 50,7           | 53,0           |

|             |  | januar-maj     |                | zadnjih 12<br>mesecev | maj            |              |
|-------------|--|----------------|----------------|-----------------------|----------------|--------------|
|             |  | 2018           | 2019           |                       | 2018           | 2019         |
| <b>II.</b>  | <b>Kapitalski račun</b>                                      | <b>-58,6</b>   | <b>-28,2</b>   | <b>-194,6</b>         | <b>-8,5</b>    | <b>-0,9</b>  |
| 1.          | Bruto pridobitve/odtujitve neproizvedenih nefinančnih imetij | 21,8           | 46,7           | -21,8                 | 4,1            | 13,1         |
| 2.          | Kapitalski transferi   | -80,5          | -74,9          | -172,8                | -12,6          | -14,0        |
| <b>III.</b> | <b>Finančni račun</b>  | <b>1.667,8</b> | <b>969,6</b>   | <b>1.828,5</b>        | <b>536,0</b>   | <b>332,1</b> |
| <b>1.</b>   | <b>Neposredne naložbe*</b>                                   | <b>-62,2</b>   | <b>-543,9</b>  | <b>-1.414,4</b>       | <b>19,9</b>    | <b>-11,6</b> |
|             | Imetja   | 211,4          | 406,9          | 557,4                 | -48,1          | 24,8         |
|             | Lastniški kapital in reinvestirani dobički                   | 114,8          | -16,8          | 300,5                 | 5,2            | -47,4        |
|             | Dolžniški instrumenti  | 96,6           | 423,6          | 256,9                 | -53,3          | 72,2         |
|             | Obveznosti   | 273,6          | 950,8          | 1.971,8               | -68,0          | 36,4         |
|             | Lastniški kapital in reinvestirani dobički                   | 279,2          | 900,6          | 1.696,5               | 23,5           | 20,7         |
|             | Dolžniški instrumenti  | -5,6           | 50,1           | 275,3                 | -91,5          | 15,7         |
| <b>2.</b>   | <b>Naložbe v vrednostne papirje</b>                          | <b>310,6</b>   | <b>721,9</b>   | <b>1.161,4</b>        | <b>1.281,4</b> | <b>39,8</b>  |
|             | Imetja   | 323,6          | 375,5          | 550,2                 | 235,9          | -32,7        |
|             | Lastniški kapital in delnice investicijskih skladov          | 166,1          | -91,9          | -134,7                | 13,5           | -51,4        |
|             | Dolžniški vrednostni papirji                                 | 157,5          | 467,4          | 685,0                 | 222,4          | 18,6         |
|             | od tega: Banka Slovenije                                     | -118,2         | 81,9           | 6,9                   | 67,3           | 4,2          |
|             | Obveznosti   | 13,0           | -346,4         | -611,2                | -1.045,5       | -72,5        |
|             | Lastniški kapital in delnice investicijskih skladov          | -95,6          | -25,3          | 613,5                 | -92,2          | -5,2         |
|             | Dolžniški vrednostni papirji                                 | 108,6          | -321,2         | -1.224,8              | -953,3         | -67,3        |
|             | od tega: Državni sektor                                      | 107,3          | -370,0         | -1.183,9              | -953,2         | -83,7        |
| <b>3.</b>   | <b>Finančni derivativi</b>                                   | <b>-50,9</b>   | <b>-175,3</b>  | <b>-210,1</b>         | <b>-25,6</b>   | <b>-1,7</b>  |
| <b>4.</b>   | <b>Ostale naložbe</b>  | <b>1.487,2</b> | <b>913,9</b>   | <b>2.170,0</b>        | <b>-740,7</b>  | <b>298,9</b> |
| <b>4.1.</b> | <b>Imetja</b>  | <b>783,0</b>   | <b>1.559,6</b> | <b>2.807,2</b>        | <b>70,7</b>    | <b>722,0</b> |
|             | Ostali lastniški kapital                                     | 65,2           | 31,5           | 34,2                  | 11,2           | 0,3          |
|             | Gotovina in vloge  | 260,8          | 760,3          | 2.089,1               | 3,7            | 560,7        |
|             | Banka Slovenije  | -14,8          | -573,3         | 684,5                 | -335,2         | 230,8        |
|             | Banke  | 271,8          | 178,2          | -587,5                | 229,0          | -0,1         |
|             | Državni sektor   | -98,6          | 1.002,8        | 1.711,8               | 100,9          | 310,6        |
|             | Ostali sektorji  | 102,4          | 152,6          | 280,4                 | 8,9            | 19,5         |
|             | Posojila   | 29,3           | 195,0          | 372,3                 | 27,6           | 131,7        |
|             | Banke  | 23,3           | 119,4          | 297,7                 | 24,3           | 77,0         |
|             | Državni sektor   | 0,2            | 51,2           | 51,0                  | 0,1            | 51,1         |
|             | Ostali sektorji  | 5,9            | 24,5           | 23,6                  | 3,2            | 3,6          |
|             | Zavarovalne, pokojninske in standard. jamstvene sheme        | 2,0            | 8,3            | -0,5                  | 0,4            | 0,0          |
|             | Komerčni krediti in predujmi                                 | 400,0          | 536,5          | 439,7                 | -16,8          | -38,8        |
|             | Ostale terjatve  | 25,6           | 28,1           | -127,6                | 44,5           | 68,0         |
| <b>4.2.</b> | <b>Obveznosti</b>  | <b>-704,3</b>  | <b>645,7</b>   | <b>637,3</b>          | <b>811,3</b>   | <b>423,1</b> |
|             | Ostali lastniški kapital                                     | -0,2           | -0,6           | 1,3                   | -0,1           | 0,5          |
|             | Gotovina in vloge  | -1.031,2       | 414,6          | 921,5                 | 364,6          | 155,4        |
|             | Banka Slovenije  | -877,6         | 435,9          | 957,2                 | 340,9          | 100,2        |
|             | Banke  | -153,7         | -21,4          | -35,7                 | 23,7           | 55,1         |
|             | Posojila   | -120,8         | 21,6           | -347,5                | 84,0           | 70,3         |
|             | Banke  | -61,0          | 21,2           | -30,4                 | -37,6          | 15,0         |
|             | Državni sektor   | -34,4          | -8,7           | 59,2                  | 138,5          | 95,2         |
|             | Ostali sektorji  | -25,5          | 9,0            | -376,3                | -16,9          | -39,9        |
|             | Zavarovalne, pokojninske in standard. jamstvene sheme        | 40,9           | 39,9           | 19,1                  | 6,9            | 0,0          |
|             | Komerčni krediti in predujmi                                 | 93,8           | 95,3           | 333,0                 | -4,7           | 160,7        |
|             | Ostale obveznosti  | 313,3          | 75,0           | -290,1                | 360,6          | 36,2         |
|             | Posebne pravice črpanja (SDR)                                | 0,0            | 0,0            | 0,0                   | 0,0            | 0,0          |
| <b>5.</b>   | <b>Rezervna imetja</b>                                       | <b>-16,9</b>   | <b>52,9</b>    | <b>121,6</b>          | <b>1,0</b>     | <b>6,9</b>   |
|             | Monetarno zlato, SDR in rezervna imetja pri MDS              | -8,1           | 4,7            | 39,6                  | -0,3           | -0,4         |
|             | Gotovina in vloge  | 3,7            | 61,8           | 44,7                  | -0,4           | 0,0          |
|             | Vrednostni papirji   | -12,6          | -13,5          | 35,7                  | 1,7            | 7,3          |
|             | Finančni derivativi  | 0,0            | -0,1           | 1,7                   | 0,0            | 0,0          |
| <b>IV.</b>  | <b>Neto napake in izpustitve</b>                             | <b>599,1</b>   | <b>-81,5</b>   | <b>-522,3</b>         | <b>362,1</b>   | <b>-88,2</b> |

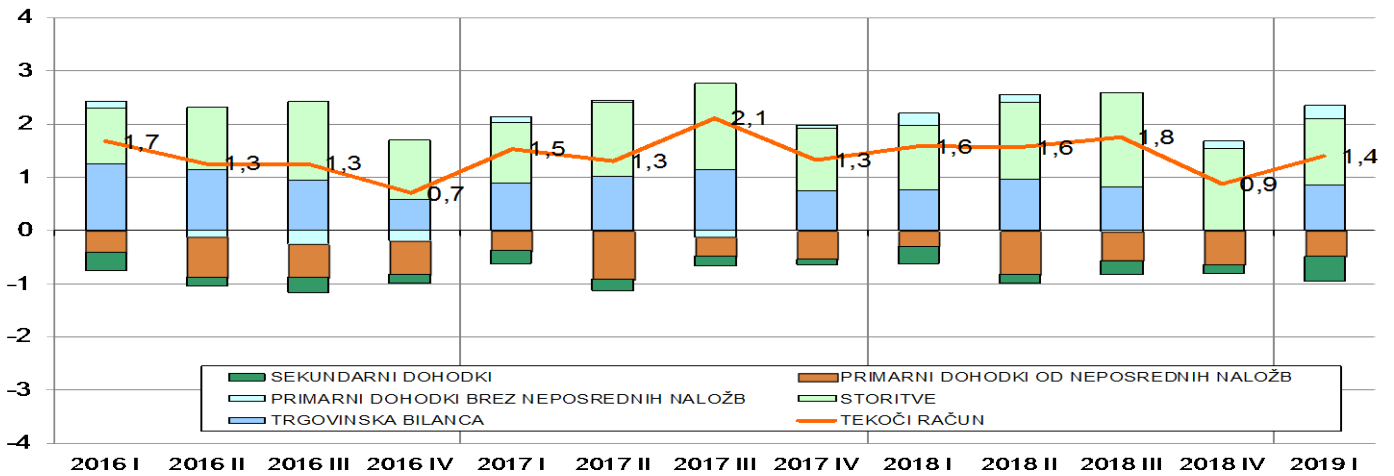
\* V osnovnem prikazu plačilne bilance so neposredne naložbe prikazane po načelu imetij/obveznosti, dodaten analitični prikaz po smeri naložb pa se nahaja v točki A2) FINANČNI RAČUN na str. 8.

## A1) TEKOČI RAČUN

### STRUKTURA TEKOČEGA RAČUNA v mio EUR

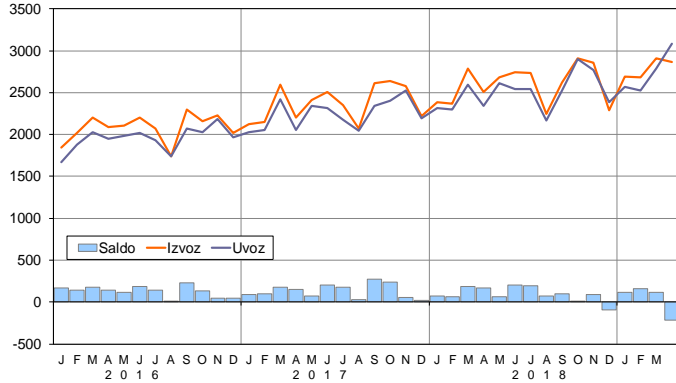


### STRUKTURA TEKOČEGA RAČUNA v % BDP (BDP je vsota štirih četrtletj BDP do obravnavanega četrtletja)

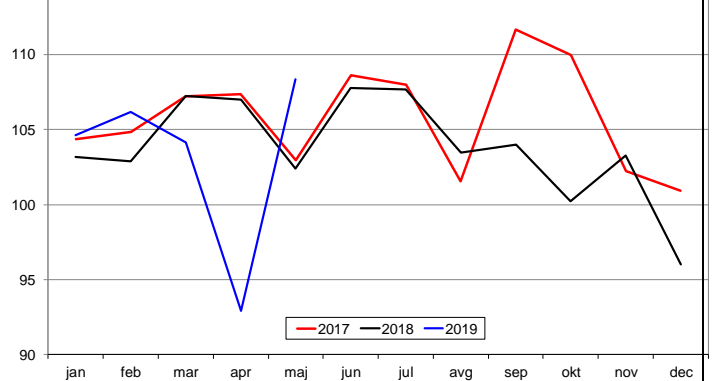


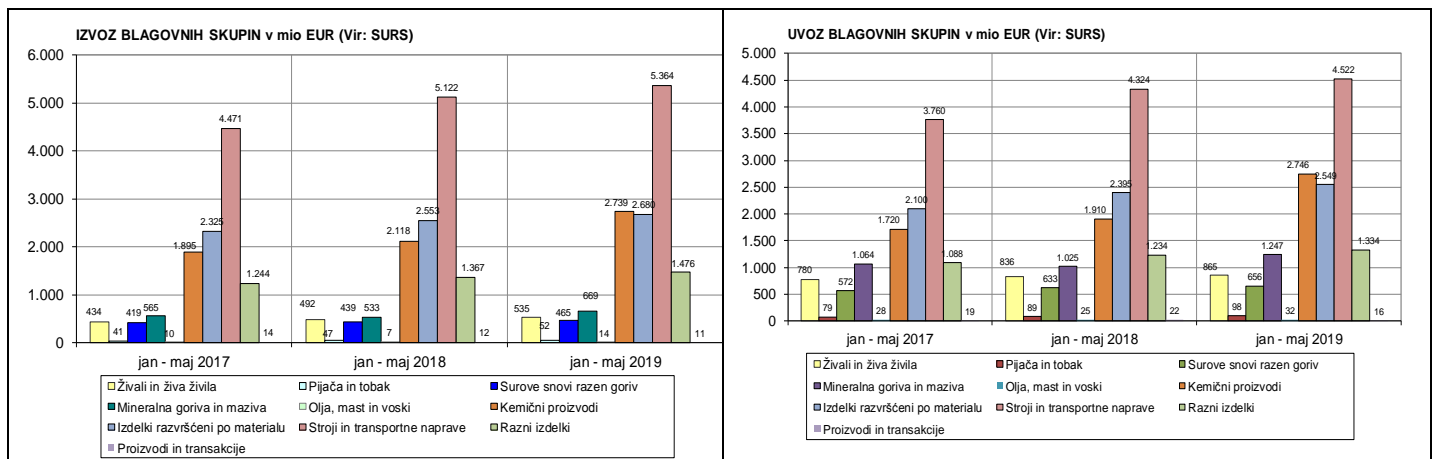
## A1.1) BLAGO

### IZVOZ IN UVOZ BLAGA v mio EUR



### POKRITOST UVOZA Z IZVOZOM (v %)





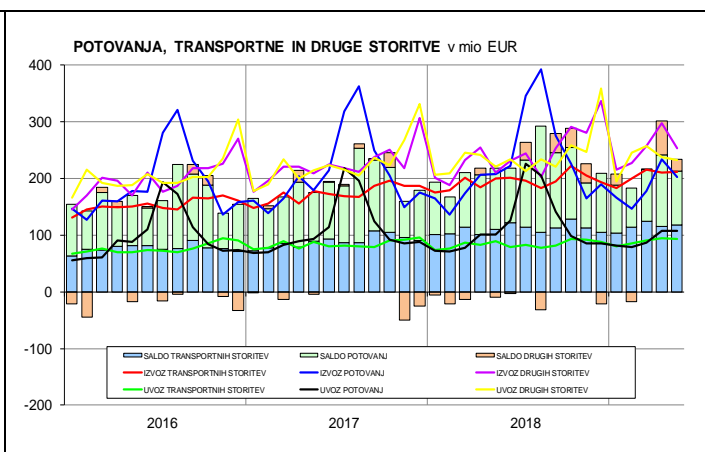
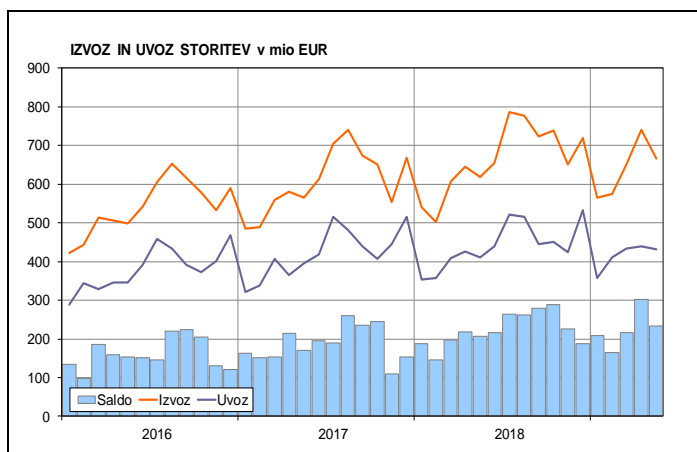
| STRUKTURA IZVOZA IN UVOZA<br>BLAGA PO NAMENU (v mio EUR) | januar - maj |          | maj     |         | indeks   |       |
|--|--------------|----------|---------|---------|----------|-------|
|  | 2018         | 2019     | 2018    | 2019    | kumulat. | mesec |
| <b>IZVOZ</b> BLAGA fob, od tega za                       | 12.691,1     | 14.002,6 | 2.663,7 | 2.946,1 | 110,3    | 110,6 |
| - REPRODUKCIJO   | 6.841,7      | 7.317,2  | 1.418,8 | 1.507,7 | 107,0    | 106,3 |
| - INVESTICIJE  | 1.417,1      | 1.529,0  | 307,7   | 300,2   | 107,9    | 97,6  |
| - ŠIROKO PORABO  | 4.432,3      | 5.156,4  | 937,2   | 1.138,2 | 116,3    | 121,4 |
| <b>UVOZ</b> BLAGA cif, od tega za                        | 12.492,9     | 14.064,0 | 2.692,3 | 2.817,6 | 112,6    | 104,7 |
| - REPRODUKCIJO   | 7.299,7      | 7.962,7  | 1.596,0 | 1.620,6 | 109,1    | 101,5 |
| - INVESTICIJE  | 1.697,9      | 1.784,2  | 367,3   | 379,2   | 105,1    | 103,2 |
| - ŠIROKO PORABO  | 3.495,3      | 4.317,1  | 729,0   | 817,9   | 123,5    | 112,2 |

Vir: SURS

| IZVOZ BLAGA PO DRŽAVAH IN<br>SKUPINAH DRŽAV v mio EUR | januar - maj    |                 | maj            |                | indeks       |              |
|---|-----------------|-----------------|----------------|----------------|--------------|--------------|
|   | 2018            | 2019            | 2018           | 2019           | kumulat.     | mesec        |
| <b>Evropska unija (28), od tega:</b>                  | <b>9.945,6</b>  | <b>10.785,4</b> | <b>2.073,9</b> | <b>2.219,6</b> | <b>108,4</b> | <b>107,0</b> |
| Avstrija  | 954,3           | 962,0           | 199,3          | 212,8          | 100,8        | 106,8        |
| Češka   | 313,1           | 335,1           | 66,3           | 71,1           | 107,0        | 107,2        |
| Francija  | 735,8           | 778,4           | 135,0          | 147,3          | 105,8        | 109,1        |
| Hrvaška   | 999,2           | 1.215,7         | 232,0          | 249,2          | 121,7        | 107,4        |
| Italija   | 1.605,8         | 1.700,8         | 350,7          | 365,8          | 105,9        | 104,3        |
| Madžarska   | 366,7           | 415,6           | 82,3           | 88,6           | 113,3        | 107,6        |
| Nemčija   | 2.585,2         | 2.796,0         | 520,8          | 557,1          | 108,2        | 107,0        |
| Poljska   | 389,0           | 414,4           | 78,8           | 84,0           | 106,5        | 106,5        |
| Slovaška  | 205,8           | 248,2           | 41,8           | 44,4           | 120,6        | 106,1        |
| <b>EFTA</b>   | <b>291,9</b>    | <b>734,9</b>    | <b>71,6</b>    | <b>202,1</b>   | <b>251,8</b> | <b>282,4</b> |
| <b>Druge evropske države, od tega:</b>                | <b>1.348,5</b>  | <b>1.490,9</b>  | <b>283,2</b>   | <b>330,2</b>   | <b>110,6</b> | <b>116,6</b> |
| Bosna in Hercegovina                                  | 282,7           | 313,1           | 61,0           | 69,4           | 110,7        | 113,9        |
| Makedonija  | 76,7            | 88,5            | 14,5           | 19,7           | 115,4        | 136,0        |
| Srbija  | 364,3           | 399,3           | 76,3           | 87,8           | 109,6        | 115,1        |
| Črna Gora   | 42,7            | 44,0            | 10,5           | 10,3           | 103,1        | 98,8         |
| Ruska Federacija                                      | 309,9           | 326,1           | 62,6           | 77,2           | 105,2        | 123,4        |
| <b>ZDA</b>  | <b>224,6</b>    | <b>255,4</b>    | <b>48,8</b>    | <b>48,7</b>    | <b>113,7</b> | <b>99,6</b>  |
| <b>CELOTNI IZVOZ</b>                                  | <b>12.723,9</b> | <b>14.122,3</b> | <b>2.679,2</b> | <b>2.983,3</b> | <b>111,0</b> | <b>111,4</b> |

| UVOZ BLAGA PO DRŽAVAH IN<br>SKUPINAH DRŽAV v mio EUR | januar - maj                         |                 | maj             |                | indeks         |              |
|--|--------------------------------------|-----------------|-----------------|----------------|----------------|--------------|
|  | 2018                                 | 2019            | 2018            | 2019           | kumulat.       | mesec        |
|  | <b>Evropska unija (28), od tega:</b> | <b>9.705,4</b>  | <b>10.269,8</b> | <b>2.061,3</b> | <b>2.163,7</b> | <b>105,8</b> |
| Avstrija   | 1.246,3                              | 1.412,6         | 269,8           | 282,4          | 113,3          | 104,7        |
| Češka  | 324,6                                | 333,3           | 67,0            | 69,5           | 102,7          | 103,7        |
| Francija   | 549,9                                | 535,7           | 111,7           | 118,0          | 97,4           | 105,6        |
| Hrvaška  | 627,4                                | 690,6           | 138,5           | 144,7          | 110,1          | 104,5        |
| Italija  | 1.906,3                              | 1.889,3         | 435,7           | 456,2          | 99,1           | 104,7        |
| Madžarska  | 452,0                                | 510,1           | 95,6            | 100,1          | 112,8          | 104,7        |
| Nemčija  | 2.241,7                              | 2.299,5         | 455,7           | 479,7          | 102,6          | 105,3        |
| Poljska  | 360,0                                | 373,2           | 80,8            | 84,7           | 103,7          | 104,9        |
| Slovaška   | 223,5                                | 259,1           | 48,4            | 51,1           | 115,9          | 105,6        |
| <b>EFTA</b>  | <b>220,0</b>                         | <b>906,0</b>    | <b>53,1</b>     | <b>114,5</b>   | <b>411,7</b>   | <b>215,5</b> |
| <b>Druge evropske države, od tega:</b>               | <b>859,9</b>                         | <b>1.165,4</b>  | <b>172,0</b>    | <b>211,5</b>   | <b>135,5</b>   | <b>123,0</b> |
| Bosna in Hercegovina                                 | 182,7                                | 184,9           | 41,0            | 37,4           | 101,2          | 91,2         |
| Makedonija   | 42,3                                 | 50,1            | 10,2            | 8,0            | 118,5          | 78,6         |
| Srbija   | 229,5                                | 237,9           | 49,5            | 47,3           | 103,7          | 95,7         |
| Črna Gora  | 5,1                                  | 4,9             | 1,5             | 0,8            | 96,3           | 53,7         |
| Ruska Federacija                                     | 122,8                                | 286,4           | 14,4            | 9,5            | 233,2          | 65,6         |
| <b>ZDA</b>   | <b>185,1</b>                         | <b>87,2</b>     | <b>57,6</b>     | <b>18,7</b>    | <b>47,1</b>    | <b>32,5</b>  |
| <b>CELOTNI UVOZ</b>                                  | <b>12.167,7</b>                      | <b>13.719,9</b> | <b>2.615,6</b>  | <b>2.753,5</b> | <b>112,8</b>   | <b>105,3</b> |

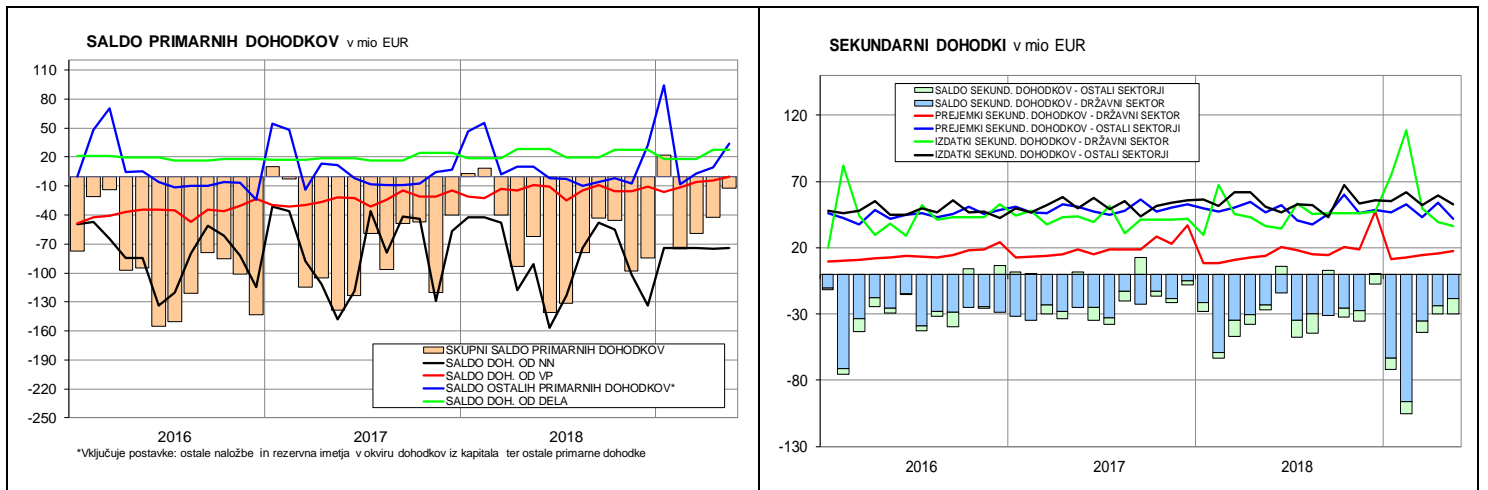
## A1.2) STORITVE



| STORITVE (delež posamezne postavke v celotnem izvozu ali uvozu; v %) | januar - maj |              |              |              |              |              |              |              |              |              |              |              |              |  |
|--|--------------|--------------|--------------|--------------|--------------|--------------|--------------|--------------|--------------|--------------|--------------|--------------|--------------|--|
|  | izvoz        |              |              |              |              |              | uvoz         |              |              |              |              |              |              |  |
|  | 2014         | 2015         | 2016         | 2017         | 2018         | 2019         | 2014         | 2015         | 2016         | 2017         | 2017         | 2018         | 2019         |  |
| Storitve predelave blaga, ki je v lasti drugih oseb                  | 2,8          | 2,1          | 2,1          | 1,7          | 1,8          | 1,8          | 0,8          | 0,7          | 0,5          | 1,2          | 1,8          | 0,6          | 0,7          |  |
| Vzdrževanje in popravila   | 1,2          | 1,0          | 1,1          | 1,1          | 1,5          | 1,4          | 1,1          | 1,2          | 1,6          | 1,2          | 1,5          | 1,6          | 1,5          |  |
| Transport  | 28,7         | 29,8         | 30,5         | 30,2         | 32,3         | 31,9         | 20,4         | 21,2         | 21,3         | 22,2         | 32,3         | 21,0         | 21,4         |  |
| Potovanja  | 33,7         | 33,2         | 32,4         | 31,6         | 30,5         | 29,0         | 22,8         | 21,2         | 21,4         | 22,1         | 30,5         | 21,6         | 22,2         |  |
| Gradbene storitve  | 5,0          | 4,6          | 5,4          | 5,5          | 5,5          | 7,4          | 5,3          | 3,1          | 1,9          | 2,1          | 5,5          | 2,6          | 3,2          |  |
| Zavarovalne in pokojninske storitve                                  | 1,7          | 2,0          | 1,9          | 1,9          | 1,8          | 1,9          | 3,0          | 3,0          | 2,9          | 2,8          | 1,8          | 2,6          | 2,7          |  |
| Finančne storitve  | 1,0          | 0,9          | 0,8          | 0,7          | 0,9          | 0,8          | 2,8          | 3,2          | 4,3          | 3,0          | 0,9          | 2,6          | 2,1          |  |
| Nadomestila za uporabo intelektualne lastnine                        | 1,1          | 0,7          | 1,2          | 0,9          | 0,7          | 0,8          | 5,0          | 5,5          | 5,3          | 4,7          | 0,7          | 4,4          | 4,5          |  |
| Telekomunikacijske, računalniške in informacijske storitve           | 8,5          | 9,2          | 8,7          | 7,8          | 6,6          | 6,9          | 11,1         | 12,6         | 11,6         | 11,4         | 6,6          | 10,7         | 10,7         |  |
| Ostale poslovne storitve   | 14,9         | 15,1         | 14,3         | 17,3         | 17,3         | 17,0         | 24,5         | 24,2         | 25,2         | 26,0         | 17,3         | 29,0         | 27,8         |  |
| Storitve raziskav in razvoja   | 2,0          | 2,6          | 2,3          | 2,2          | 2,5          | 2,4          | 1,2          | 1,1          | 1,2          | 1,2          | 2,5          | 1,2          | 1,5          |  |
| Storitve strokovnega in poslovnega svetovanja                        | 4,8          | 4,4          | 4,5          | 4,5          | 4,2          | 3,9          | 11,9         | 10,6         | 9,6          | 10,3         | 4,2          | 10,4         | 10,6         |  |
| Tehnične, s trgovino povezane in druge poslovne storitve             | 8,0          | 8,1          | 7,5          | 10,6         | 10,7         | 10,7         | 11,5         | 12,4         | 14,4         | 14,6         | 10,7         | 17,5         | 15,8         |  |
| Osebnostne, kulturne in rekreacijske storitve                        | 1,2          | 1,2          | 1,4          | 1,1          | 0,9          | 1,0          | 1,7          | 2,2          | 2,2          | 2,0          | 0,9          | 1,6          | 1,8          |  |
| Državno blago in storitve  | 0,3          | 0,2          | 0,2          | 0,2          | 0,1          | 0,1          | 1,5          | 1,9          | 1,8          | 1,4          | 0,1          | 1,7          | 1,4          |  |
| <b>Skupaj</b>  | <b>100,0</b> | <b>100,0</b> | <b>100,0</b> | <b>100,0</b> | <b>100,0</b> | <b>100,0</b> | <b>100,0</b> | <b>100,0</b> | <b>100,0</b> | <b>100,0</b> | <b>100,0</b> | <b>100,0</b> | <b>100,0</b> |  |



## A1.3) PRIMARNI IN SEKUNDARNI DOHODKI

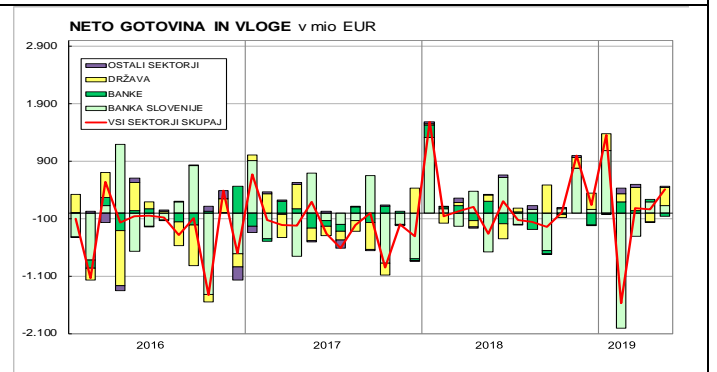
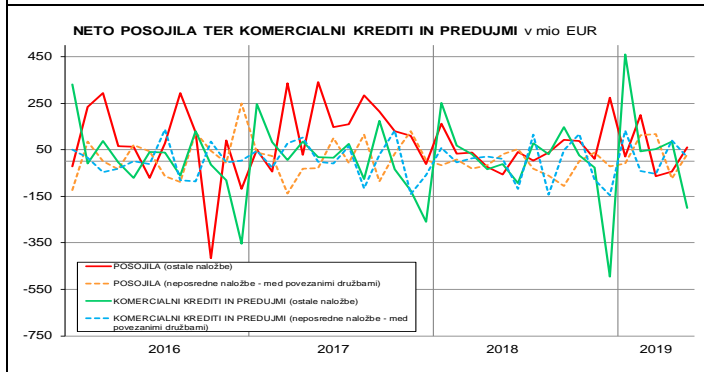
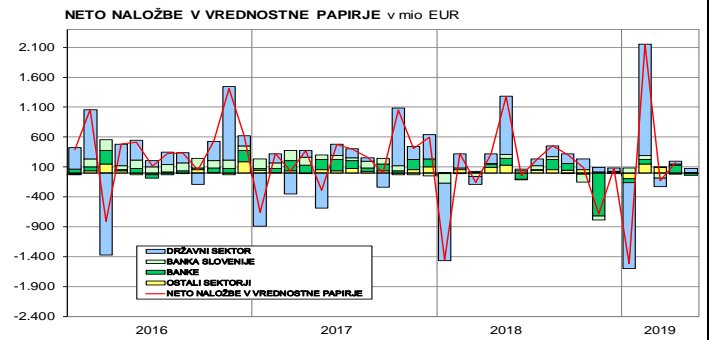


## A2) FINANČNI RAČUN in KAPITALSKI RAČUN

| NETO INSTRUMENTI                            | januar-maj |          | zadnjih 12 | maj     |        |
|---|------------|----------|------------|---------|--------|
| FINANČNEGA RAČUNA v mio EUR                 | 2018       | 2019     | mesecev    | 2018    | 2019   |
| <b>FINANČNI RAČUN (imetja - obveznosti)</b> | 1.131,7    | 969,6    | 1.828,5    | 536,0   | 332,1  |
| <b>od tega</b>                              |            |          |            |         |        |
| 1. Neposredne naložbe                       | -82,1      | -543,9   | -1.414,4   | 19,9    | -11,6  |
| 2. Naložbe v vrednostne papirje             | -970,8     | 721,9    | 1.161,4    | 1.281,4 | 39,8   |
| 3. Finančni derivativi                      | -25,4      | -175,3   | -210,1     | -25,6   | -1,7   |
| 4. Posojila, od tega                        | 206,5      | 173,5    | 719,8      | -56,3   | 61,4   |
| Državni sektor                              | 172,9      | 59,8     | -8,2       | -138,4  | -44,1  |
| Banke                                       | 22,4       | 98,2     | 328,1      | 61,9    | 62,0   |
| 5. Komerčni krediti in predujmi             | 318,4      | 441,2    | 106,7      | -12,1   | -199,4 |
| 6. Gotovina in vloge, od tega               | 1.652,9    | 345,7    | 1.167,6    | -360,9  | 405,4  |
| Banka Slovenije                             | 1.538,8    | -1.009,3 | -272,7     | -676,0  | 130,5  |
| Banke                                       | 220,2      | 199,6    | -551,7     | 205,2   | -55,3  |
| Država                                      | -199,6     | 1.002,8  | 1.711,8    | 100,9   | 310,6  |
| 7. Ostalo                                   | 50,1       | -46,4    | 175,8      | -311,3  | 31,5   |
| 10. Rezervna imetja                         | -17,9      | 52,9     | 121,6      | 1,0     | 6,9    |
| Neto napake in izpustitve                   | 237,0      | -81,5    | -522,3     | 362,1   | -88,2  |

| NEPOSREDNE NALOŽBE v mio EUR                             | januar-maj |        | zadnjih 12 | maj   |       |
|--|------------|--------|------------|-------|-------|
| EUR  | 2018       | 2019   | mesecev    | 2018  | 2019  |
| <b>NAČELO IMETJA/OBVEZNOSTI (kot v plačilni bilanci)</b> |            |        |            |       |       |
| <b>Neposredne naložbe - neto</b>                         | -82,1      | -543,9 | -1.414,4   | 19,9  | -11,6 |
| <b>Imetja</b>  | 259,5      | 406,9  | 557,4      | -48,1 | 24,8  |
| Lastniški kapital  | 70,2       | -6,7   | 241,6      | -4,7  | -1,0  |
| Reinvestirani dobički                                    | 39,4       | -10,1  | 58,9       | 9,9   | -46,4 |
| Dolžniški instrumenti                                    | 149,9      | 423,6  | 256,9      | -53,3 | 72,2  |
| <b>Obveznosti</b>  | 341,6      | 950,8  | 1.971,8    | -68,0 | 36,4  |
| Lastniški kapital  | 75,8       | 666,2  | 1.147,1    | -21,5 | 20,9  |
| Reinvestirani dobički                                    | 179,9      | 234,4  | 549,3      | 45,0  | -0,2  |
| Dolžniški instrumenti                                    | 85,8       | 50,1   | 275,3      | -91,5 | 15,7  |
| <b>NAČELO SMERI NALOŽBE (za analitične namene)</b>       |            |        |            |       |       |
| <b>Neposredne naložbe - neto</b>                         | -82,1      | -543,9 | -1.414,4   | 19,9  | -11,6 |
| <b>Domače v tujini</b>                                   | 159,9      | 97,5   | 171,5      | -7,3  | -37,3 |
| Lastniški kapital  | 70,2       | -6,7   | 241,6      | -4,7  | -1,0  |
| Reinvestirani dobički                                    | 39,4       | -10,1  | 58,9       | 9,9   | -46,4 |
| Dolžniški instrumenti                                    | 50,2       | 114,2  | -128,9     | -12,5 | 10,1  |
| <b>Tuje v Sloveniji</b>                                  | 242,0      | 641,4  | 1.586,0    | -27,3 | -25,7 |
| Lastniški kapital  | 75,8       | 666,2  | 1.147,1    | -21,5 | 20,9  |
| Reinvestirani dobički                                    | 179,9      | 234,4  | 549,3      | 45,0  | -0,2  |
| Dolžniški instrumenti                                    | -13,8      | -259,3 | -110,5     | -50,7 | -46,4 |

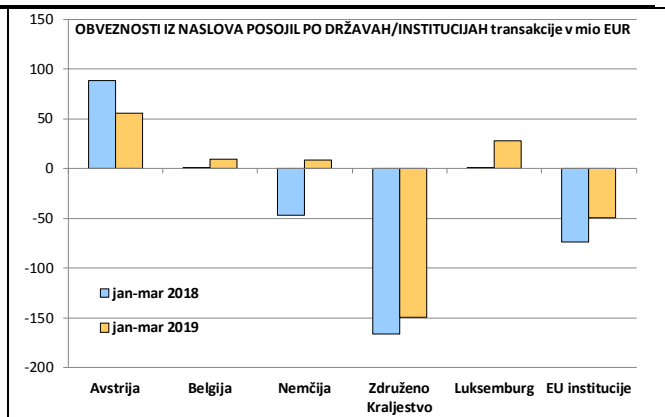
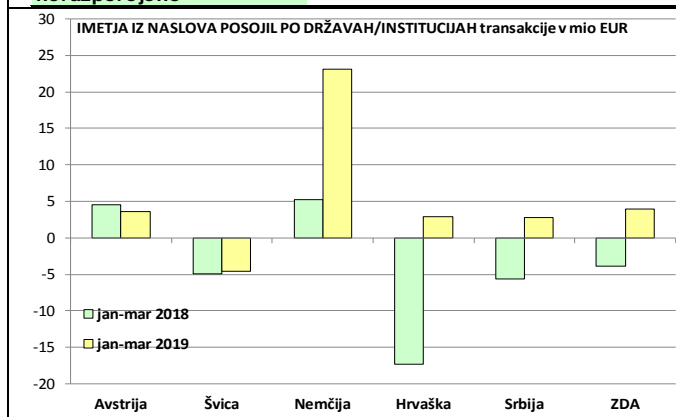
| NALOŽBE V VREDNOSTNE PAPIRJE v mio EUR               | januar-maj |        | zadnjih 12 | maj      |       |
|--|------------|--------|------------|----------|-------|
| EUR  | 2018       | 2019   | mesecev    | 2018     | 2019  |
| <b>Naložbe v vrednostne papirje - neto</b>           | -970,8     | 721,9  | 1.161,4    | 1.281,4  | 39,8  |
| <b>Imetja</b>  | 87,7       | 375,5  | 550,2      | 235,9    | -32,7 |
| Lastniški vrednostni papirji in delnice inv. skladov | 152,6      | -91,9  | -134,7     | 13,5     | -51,4 |
| Dolžniški vrednostni papirji                         | -64,9      | 467,4  | 685,0      | 222,4    | 18,6  |
| od tega: Banka Slovenije                             | -185,5     | 81,9   | 6,9        | 67,3     | 4,2   |
| <b>Obveznosti</b>                                    | 1.058,5    | -346,4 | -611,2     | -1.045,5 | -72,5 |
| Lastniški vrednostni papirji in delnice inv. skladov | -3,4       | -25,3  | 613,5      | -92,2    | -5,2  |
| Dolžniški vrednostni papirji                         | 1.061,9    | -321,2 | -1.224,8   | -953,3   | -67,3 |
| od tega: državni sektor                              | 1.060,5    | -370,0 | -1.183,9   | -953,2   | -83,7 |



## B) PLAČILNA BILANCA PO DRŽAVAH (četrtno, datum preseka 15.07.2019)

| SALDO tekočega računa in podbilanc (v mio EUR) | Tekoči račun   |               | Blago         |               | Storitve     |              | Primarni dohodki |               | Sekundarni dohodki |               |
|--|----------------|---------------|---------------|---------------|--------------|--------------|------------------|---------------|--------------------|---------------|
|  | JANUAR - MAREC |               |               |               |              |              |                  |               |                    |               |
|  | 2018           | 2019          | 2018          | 2019          | 2018         | 2019         | 2018             | 2019          | 2018               | 2019          |
| <b>Svet</b>                                    | <b>693,2</b>   | <b>647,5</b>  | <b>328,5</b>  | <b>391,2</b>  | <b>531,2</b> | <b>589,5</b> | <b>-28,4</b>     | <b>-112,3</b> | <b>-138,1</b>      | <b>-221,0</b> |
| <b>EU 28</b>                                   | <b>578,7</b>   | <b>621,3</b>  | <b>196,5</b>  | <b>403,3</b>  | <b>460,9</b> | <b>499,1</b> | <b>36,9</b>      | <b>-85,5</b>  | <b>-115,6</b>      | <b>-195,6</b> |
| Avstrija                                       | -107,8         | -250,2        | -171,2        | -285,5        | 87,2         | 100,4        | 4,7              | -32,6         | -28,5              | -32,4         |
| Italija  | 24,7           | 111,6         | -116,3        | -23,2         | 139,2        | 145,2        | 4,7              | -7,8          | -2,9               | -2,6          |
| Francija                                       | 144,3          | 162,1         | 133,3         | 168,3         | 10,2         | 15,9         | 0,8              | -21,3         | 0,0                | -0,9          |
| Nemčija  | 311,6          | 406,3         | 195,1         | 314,7         | 111,2        | 108,6        | -8,5             | -29,9         | 13,9               | 12,8          |
| Združeno Kraljestvo                            | 12,0           | 32,9          | 28,6          | 57,1          | -7,1         | -10,2        | -7,7             | -7,8          | -1,7               | -6,2          |
| Hrvaška  | 179,5          | 267,3         | 199,0         | 276,6         | 9,4          | 8,1          | -10,6            | -1,3          | -18,2              | -16,1         |
| <b>Druge evropske države z EFTO</b>            | <b>318,6</b>   | <b>141,1</b>  | <b>318,2</b>  | <b>127,4</b>  | <b>43,4</b>  | <b>43,5</b>  | <b>-20,0</b>     | <b>-4,3</b>   | <b>-23,0</b>       | <b>-25,4</b>  |
| Bosna in Hercegovina                           | 35,7           | 50,9          | 56,6          | 65,1          | -3,9         | -3,8         | -2,8             | 5,2           | -14,3              | -15,7         |
| Črna Gora                                      | 17,7           | 21,0          | 19,3          | 20,8          | -2,3         | -1,5         | 1,7              | 2,0           | -1,1               | -0,3          |
| Srbija   | 62,6           | 87,1          | 78,0          | 90,4          | 8,1          | 17,7         | -4,9             | -1,4          | -18,6              | -19,6         |
| Makedonija                                     | 33,3           | 30,1          | 22,6          | 18,1          | 3,1          | 1,7          | 8,3              | 11,0          | -0,8               | -0,7          |
| Rusija   | 100,4          | -36,7         | 100,3         | -37,9         | -7,9         | -5,8         | 7,8              | 7,0           | 0,1                | 0,0           |
| Švica  | 41,6           | -14,6         | 22,2          | -21,6         | 37,8         | 28,5         | -33,3            | -34,0         | 15,0               | 12,5          |
| <b>ZDA</b>                                     | <b>25,1</b>    | <b>127,6</b>  | <b>17,4</b>   | <b>104,0</b>  | <b>0,1</b>   | <b>19,2</b>  | <b>3,8</b>       | <b>6,8</b>    | <b>3,8</b>         | <b>-2,5</b>   |
| <b>Ostale države in nerazporejeno</b>          | <b>-229,2</b>  | <b>-242,6</b> | <b>-203,6</b> | <b>-243,6</b> | <b>26,8</b>  | <b>27,7</b>  | <b>-49,2</b>     | <b>-29,3</b>  | <b>-3,2</b>        | <b>2,5</b>    |

| Finančni račun plačilne bilance (v mio EUR) | NEPOSREDNE NALOŽBE |              |              |              | NALOŽBE V VREDNOSTNE PAPIRJE |              |                |               | OSTALE NALOŽBE |              |                 |              |
|---|--------------------|--------------|--------------|--------------|------------------------------|--------------|----------------|---------------|----------------|--------------|-----------------|--------------|
|   | Imetja             |              | Obveznosti   |              | Imetja                       |              | Obveznosti     |               | Imetja         |              | Obveznosti      |              |
|   | JANUAR - MAREC     |              |              |              |                              |              |                |               |                |              |                 |              |
|   | 2018               | 2019         | 2018         | 2019         | 2018                         | 2019         | 2018           | 2019          | 2018           | 2019         | 2018            | 2019         |
| <b>Svet</b>                                 | <b>259,5</b>       | <b>414,4</b> | <b>284,2</b> | <b>844,8</b> | <b>-80,1</b>                 | <b>253,7</b> | <b>1.210,3</b> | <b>-254,1</b> | <b>813,8</b>   | <b>658,2</b> | <b>-1.425,6</b> | <b>109,1</b> |
| <b>EU 28</b>                                | <b>224,3</b>       | <b>410,8</b> | <b>249,9</b> | <b>781,8</b> | <b>9,4</b>                   | <b>184,4</b> | <b>2.087,7</b> | <b>675,4</b>  | <b>641,9</b>   | <b>637,7</b> | <b>-1.425,8</b> | <b>73,4</b>  |
| Avstrija                                    | 98,1               | 118,7        | 122,3        | 136,9        | 3,0                          | -6,0         | -40,5          | -6,3          | 157,0          | 266,1        | 84,0            | 71,8         |
| Italija                                     | 21,8               | 30,3         | 24,9         | 33,7         | -86,1                        | -28,6        | -0,1           | 0,0           | 63,9           | 141,8        | 20,0            | 1,7          |
| Francija                                    | 33,3               | 66,6         | 36,9         | 65,2         | 52,7                         | 54,6         | -0,1           | -0,1          | 37,1           | 266,7        | -8,0            | -12,6        |
| Nemčija                                     | 35,1               | 47,6         | 17,7         | 35,8         | 0,7                          | 15,6         | 12,5           | -0,1          | 147,0          | 337,2        | -13,7           | 5,8          |
| Združeno Kraljestvo                         | -3,7               | 8,7          | -21,6        | 9,6          | 8,6                          | 63,5         | 0,9            | 2,9           | -28,6          | 361,4        | -320,3          | -219,1       |
| Irska                                       | -0,9               | 0,9          | 2,9          | -1,0         | 44,4                         | 11,9         | -3,2           | 0,0           | 0,0            | 3,6          | 8,1             | 2,3          |
| Grčija                                      | -1,0               | 2,4          | 0,9          | 0,9          | 4,5                          | 23,4         | 0,0            | 0,0           | 4,2            | 8,8          | 0,5             | -11,5        |
| Hrvaška                                     | 40,3               | 62,3         | 15,0         | -5,6         | -11,4                        | 12,8         | 1,4            | -0,7          | 38,4           | 52,5         | -13,0           | -5,6         |
| <b>Druge evr. države z EFTO</b>             | <b>21,7</b>        | <b>4,5</b>   | <b>32,2</b>  | <b>44,3</b>  | <b>-9,6</b>                  | <b>-7,3</b>  | <b>0,5</b>     | <b>-3,3</b>   | <b>74,9</b>    | <b>19,7</b>  | <b>-2,6</b>     | <b>47,4</b>  |
| Bosna in Hercegovina                        | 3,8                | -25,9        | 8,2          | -9,6         | 0,0                          | -1,1         | 0,6            | -1,9          | 20,3           | 20,6         | -4,4            | -3,8         |
| Črna Gora                                   | 1,2                | 1,7          | -1,8         | -0,3         | -0,1                         | 7,1          | 0,0            | 0,0           | 1,0            | -1,1         | -10,2           | 27,7         |
| Srbija                                      | 6,7                | 8,0          | 4,7          | 28,3         | 4,2                          | 3,2          | 0,0            | -0,9          | 12,7           | -7,9         | 5,8             | 5,5          |
| Makedonija                                  | 25,7               | 7,6          | 0,1          | 8,2          | -16,9                        | 0,3          | 0,0            | 0,0           | 6,0            | 0,3          | -0,3            | -12,1        |
| Rusija                                      | -0,7               | 5,1          | -13,1        | -14,1        | -2,8                         | 14,0         | -0,1           | 0,0           | 13,1           | -6,8         | 5,9             | 0,8          |
| Švica                                       | -4,2               | 0,4          | 36,5         | 29,6         | 1,8                          | -0,7         | 0,1            | -0,5          | 13,3           | 1,2          | -10,5           | 27,5         |
| <b>ZDA</b>                                  | <b>1,8</b>         | <b>0,3</b>   | <b>7,7</b>   | <b>3,1</b>   | <b>-71,8</b>                 | <b>86,5</b>  | <b>-0,6</b>    | <b>0,1</b>    | <b>-8,0</b>    | <b>9,8</b>   | <b>-6,0</b>     | <b>10,7</b>  |
| <b>Ostale države in nerazporejeno</b>       | <b>11,7</b>        | <b>-1,1</b>  | <b>-5,6</b>  | <b>15,7</b>  | <b>-8,1</b>                  | <b>-9,9</b>  | <b>-877,3</b>  | <b>-926,2</b> | <b>105,0</b>   | <b>-9,0</b>  | <b>8,9</b>      | <b>-22,4</b> |



## C) STANJE MEDNARODNIH NALOŽB (četrletno, datum preseka 15.07.2019) v mio EUR

Stanje mednarodnih naložb Slovenije in spremembe kot posledica transakcij plačilne bilance in ostalih sprememb

v mio EUR

| Postavke                              | 2010    | 2011    | 2012    | 2013    | 2014    | 2015    | 2016    | 2017    | 2018   | q1 2019     | q1 2019          | q1 2019 | delež v BDP v % |
|---------------------------------------|---------|---------|---------|---------|---------|---------|---------|---------|--------|-------------|------------------|---------|-----------------|
|                                       | stanje  | stanje  | stanje  | stanje  | stanje  | stanje  | stanje  | stanje  | stanje | transakcije | ostale spremembe | stanje  |                 |
| <b>Neto pozicija</b>                  | -15.665 | -14.737 | -15.958 | -14.344 | -14.449 | -12.115 | -11.646 | -10.421 | -8.670 | 471         | -444             | -8.643  | -18,8           |
| od tega: Neposredne naložbe           | -2.401  | -3.379  | -3.564  | -3.550  | -4.867  | -6.104  | -7.229  | -7.987  | -9.090 | -430        | 73               | -9.447  | -20,6           |
| od tega: Naložbe v vrednostne papirje | 363     | -72     | -199    | -4.179  | -10.903 | -8.437  | -3.806  | -550    | -256   | 508         | 140              | 391     | 0,9             |
| od tega: Ostale naložbe               | -14.755 | -12.511 | -12.712 | -6.515  | 489     | 536     | -2.263  | -2.847  | -307   | 549         | 15               | 257     | 0,6             |
|                                       |         |         |         |         |         |         |         |         |        |             |                  |         | 0,0             |
| <b>Imetja</b>                         | 34.999  | 35.295  | 35.384  | 35.624  | 41.821  | 45.069  | 45.352  | 46.563  | 49.244 | 1.104       | 833              | 51.181  | 111,4           |
| <b>Neposredne naložbe</b>             | 7.885   | 7.745   | 7.198   | 6.813   | 6.970   | 7.252   | 7.767   | 8.328   | 8.780  | 414         | 66               | 9.260   | 20,2            |
| Lastniški kapital in r.d.             | 4.436   | 4.314   | 4.184   | 3.795   | 3.769   | 3.959   | 4.149   | 4.345   | 4.709  | 5           | 37               | 4.751   | 10,3            |
| Dolžniški instrumenti                 | 3.449   | 3.431   | 3.014   | 3.018   | 3.202   | 3.293   | 3.618   | 3.984   | 4.071  | 410         | 29               | 4.510   | 9,8             |
| <b>Vrednostni papirji</b>             | 12.098  | 11.781  | 12.052  | 11.896  | 12.894  | 15.522  | 17.632  | 20.649  | 20.611 | 254         | 581              | 21.446  | 46,7            |
| Lastniški VP                          | 2.185   | 1.891   | 1.941   | 2.136   | 2.384   | 2.645   | 2.778   | 3.158   | 3.003  | -9          | 270              | 3.264   | 7,1             |
| Delnice investicijskih skladov        | 806     | 812     | 1.013   | 1.129   | 1.327   | 1.720   | 1.652   | 1.858   | 1.839  | -33         | 133              | 1.939   | 4,2             |
| Dolžniški VP                          | 9.107   | 9.079   | 9.098   | 8.631   | 9.182   | 11.156  | 13.202  | 15.632  | 15.769 | 291         | 183              | 16.243  | 35,4            |
| Dolgoročni                            | 8.394   | 8.384   | 8.898   | 8.467   | 8.965   | 10.781  | 12.870  | 15.390  | 15.687 | 282         | 183              | 16.152  | 35,2            |
| Kratkoročni                           | 713     | 695     | 200     | 164     | 217     | 375     | 333     | 242     | 82     | 9           | 0                | 91      | 0,2             |
| <b>Finančni derivativi</b>            | 122     | 188     | 151     | 89      | 241     | 1.266   | 1.086   | 302     | 384    | -244        | 153              | 293     | 0,6             |
| <b>Ostala imetja</b>                  | 14.091  | 14.813  | 15.260  | 16.156  | 20.879  | 20.243  | 18.161  | 16.540  | 18.653 | 658         | 13               | 19.324  | 42,1            |
| od tega: Gotovina in vloge            | 5.314   | 5.868   | 5.992   | 6.701   | 11.808  | 11.371  | 9.296   | 7.187   | 8.785  | 4           | 30               | 8.818   | 19,2            |
| od tega: Posojila                     | 4.021   | 3.946   | 4.247   | 4.181   | 3.729   | 3.122   | 2.670   | 2.391   | 2.545  | 51          | 35               | 2.631   | 5,7             |
| od tega: Komercialni krediti          | 3.768   | 3.895   | 3.792   | 3.787   | 3.754   | 3.890   | 4.202   | 4.801   | 5.206  | 560         | -59              | 5.707   | 12,4            |
| <b>Rezervna imetja</b>                | 803     | 767     | 722     | 669     | 837     | 787     | 705     | 743     | 816    | 21          | 21               | 858     | 1,9             |
| <b>Obveznosti</b>                     | 50.664  | 50.031  | 51.342  | 49.968  | 56.270  | 57.184  | 56.998  | 56.984  | 57.913 | 633         | 1.278            | 59.824  | 130,2           |
| <b>Neposredne naložbe</b>             | 9.771   | 10.577  | 10.737  | 10.531  | 11.837  | 13.356  | 14.996  | 16.316  | 17.870 | 845         | -7               | 18.707  | 40,7            |
| Lastniški kapital in r.d.             | 7.619   | 7.622   | 7.617   | 7.292   | 8.186   | 9.804   | 11.563  | 12.590  | 13.803 | 733         | 0                | 14.535  | 31,6            |
| Dolžniški instrumenti                 | 2.152   | 2.955   | 3.120   | 3.240   | 3.651   | 3.552   | 3.433   | 3.726   | 4.067  | 112         | -7               | 4.172   | 9,1             |
| <b>Vrednostni papirji</b>             | 11.735  | 11.854  | 12.251  | 16.075  | 23.797  | 23.959  | 21.439  | 21.200  | 20.867 | -254        | 442              | 21.055  | 45,8            |
| Lastniški VP                          | 683     | 660     | 715     | 792     | 1.008   | 1.011   | 927     | 1.041   | 1.713  | -15         | 39               | 1.737   | 3,8             |
| Delnice investicijskih skladov        | 13      | 18      | 22      | 28      | 22      | 27      | 39      | 44      | 38     | 0           | 3                | 41      | 0,1             |
| Dolžniški VP                          | 11.039  | 11.177  | 11.514  | 15.254  | 22.767  | 22.921  | 20.473  | 20.115  | 19.116 | -239        | 400              | 19.277  | 42,0            |
| Dolgoročni                            | 11.039  | 11.027  | 11.183  | 15.148  | 22.534  | 22.906  | 20.449  | 20.040  | 19.030 | -259        | 400              | 19.171  | 41,7            |
| Kratkoročni                           | 0       | 150     | 331     | 107     | 233     | 15      | 24      | 75      | 86     | 20          | 0                | 106     | 0,2             |
| <b>Finančni derivativi</b>            | 313     | 276     | 383     | 690     | 247     | 163     | 139     | 81      | 217    | -67         | 845              | 995     | 2,2             |
| <b>Ostale naložbe</b>                 | 28.846  | 27.324  | 27.972  | 22.672  | 20.389  | 19.707  | 20.424  | 19.388  | 18.960 | 109         | -2               | 19.067  | 41,5            |
| od tega: Gotovina in vloge            | 7.112   | 6.919   | 7.784   | 3.488   | 2.649   | 2.277   | 3.413   | 3.747   | 3.226  | 129         | 1                | 3.355   | 7,3             |
| od tega: Posojila                     | 17.481  | 16.019  | 15.435  | 14.759  | 13.128  | 12.851  | 12.155  | 10.337  | 9.986  | -105        | 7                | 9.888   | 21,5            |
| od tega: Komercialni krediti          | 3.452   | 3.489   | 3.788   | 3.527   | 3.427   | 3.433   | 3.711   | 4.161   | 4.602  | 5           | -15              | 4.592   | 10,0            |
| <b>MEMO postavke</b>                  |         |         |         |         |         |         |         |         |        |             |                  |         |                 |
| <b>Bruto zunanji dolg</b>             | 42.019  | 41.436  | 42.585  | 41.143  | 46.779  | 46.148  | 44.293  | 43.191  | 42.099 |             |                  | 42.472  | 92              |
| <b>Neto zunanji dolg</b>              | 15.096  | 13.956  | 15.282  | 13.710  | 13.827  | 11.828  | 9.803   | 7.572   | 4.131  |             |                  | 2.914   | 6               |
| <b>Neposredne naložbe po smeri</b>    |         |         |         |         |         |         |         |         |        |             |                  |         |                 |
| <b>Domače v tujini</b>                | 6.097   | 6.049   | 5.710   | 5.179   | 5.335   | 5.508   | 5.741   | 5.969   | 6.062  |             |                  | 6.176   | 13              |
| Lastniški kapital in r.d.             | 4.436   | 4.314   | 4.184   | 3.795   | 3.769   | 3.959   | 4.149   | 4.345   | 4.709  |             |                  | 4.751   | 10              |
| Dolžniški instrumenti                 | 1.661   | 1.735   | 1.526   | 1.383   | 1.566   | 1.550   | 1.592   | 1.625   | 1.353  |             |                  | 1.426   | 3               |
| <b>Tuje v Sloveniji</b>               | 7.983   | 8.880   | 9.249   | 8.897   | 10.202  | 11.612  | 12.970  | 13.957  | 15.152 |             |                  | 15.623  | 34              |
| Lastniški kapital in r.d.             | 7.619   | 7.622   | 7.617   | 7.292   | 8.186   | 9.804   | 11.563  | 12.590  | 13.803 |             |                  | 14.535  | 32              |
| Dolžniški instrumenti                 | 364     | 1.258   | 1.632   | 1.605   | 2.015   | 1.808   | 1.407   | 1.367   | 1.349  |             |                  | 1.088   | 2               |

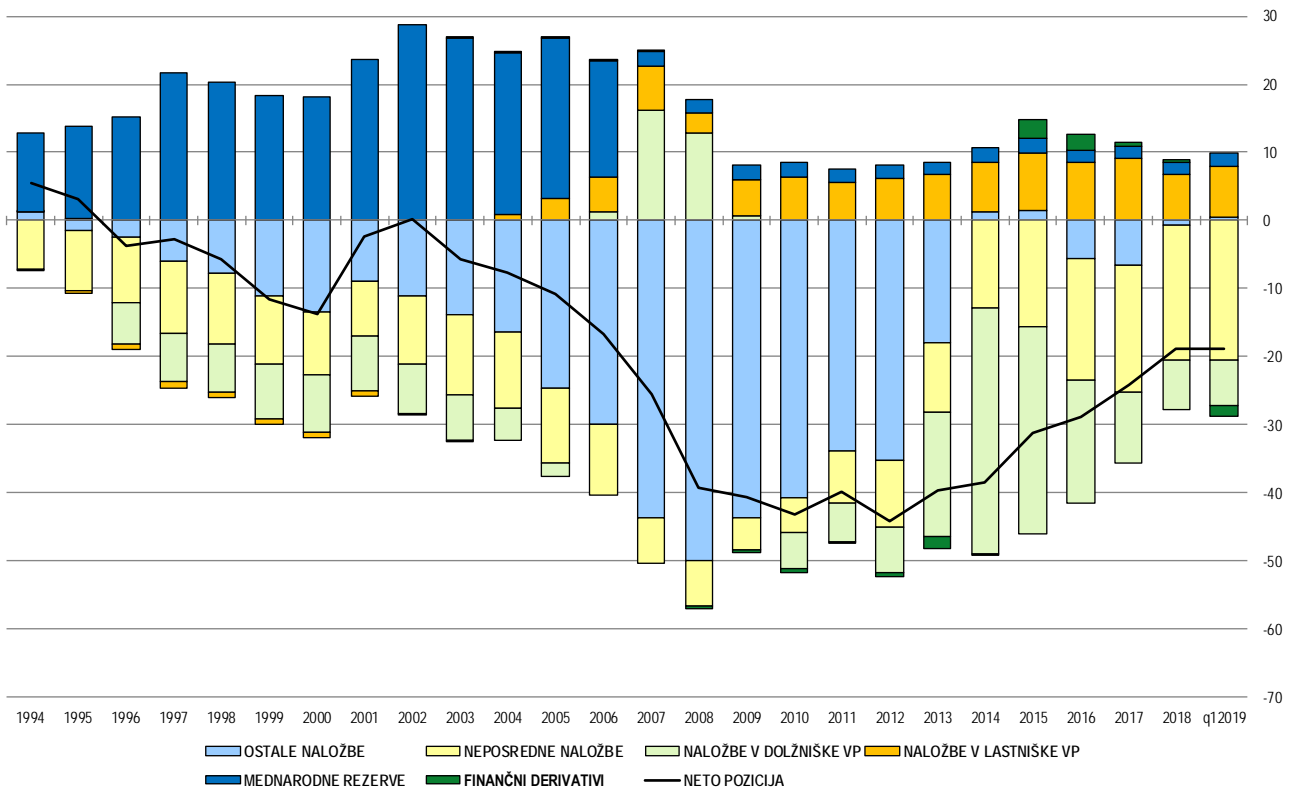
**STANJE MEDNARODNIH NALOŽB PO DRŽAVAH OZ. SKUPINAH DRŽAV**  
na dan 31.03.2019 - datum preseka podatkov 15.07.2019

stanja v milijonih EUR

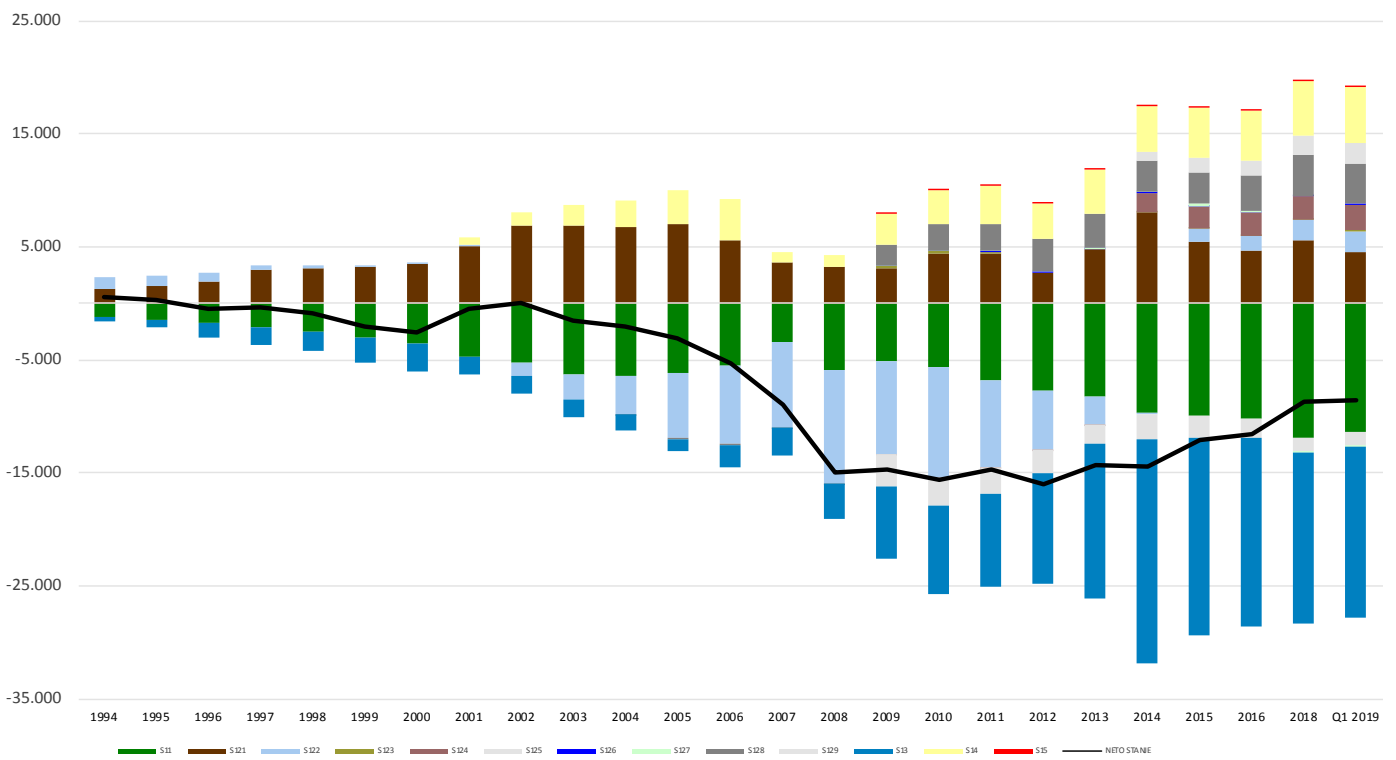
| Države oz. skupine držav                  | Neto pozicija  | Imetja, od tega |  |  |                    |                | Obveznosti, od tega |  |  |                    |                |
|---|----------------|-----------------|--|--|--------------------|----------------|---------------------|--|--|--------------------|----------------|
|   |                | Imetja          | Neposredne naložbe - lastniški kapital | Neposredne naložbe - dolžniški instrumenti | Vrednostni papirji | Ostale naložbe | Obveznosti          | Neposredne naložbe - lastniški kapital | Neposredne naložbe - dolžniški instrumenti | Vrednostni papirji | Ostale naložbe |
|   |                |                 | 3                                      | 4  | 5                  | 6              |                     | 7                                      | 8  | 9                  | 10             |
| 1=2-7                                     | 2              | 3               | 4                                      | 5  | 6                  | 7              | 8                   | 9                                      | 10   | 11                 |                |
| <b>Svet</b>                               | <b>-8.643</b>  | <b>51.181</b>   | <b>4.751</b>                           | <b>4.510</b>                               | <b>21.446</b>      | <b>19.324</b>  | <b>59.824</b>       | <b>14.535</b>                          | <b>4.172</b>                               | <b>21.055</b>      | <b>19.067</b>  |
| <b>Evropska unija (28), od tega</b>       | <b>-14.516</b> | <b>37.622</b>   | <b>2.433</b>                           | <b>3.157</b>                               | <b>16.686</b>      | <b>15.039</b>  | <b>52.138</b>       | <b>12.285</b>                          | <b>3.399</b>                               | <b>19.010</b>      | <b>16.457</b>  |
| Avstrija                                  | -4.701         | 3.850           | 62                                     | 844  | 887                | 2.048          | 8.551               | 3.895                                  | 541  | 655                | 3.456          |
| Belgija                                   | -6.911         | 797             | 1                                      | 36   | 469                | 289            | 7.708               | 130                                    | 45   | 7.426              | 105            |
| Ciper                                     | -450           | 198             | 22                                     | 104  | 26                 | 46             | 648                 | 444                                    | 94   | 35                 | 76             |
| Francija                                  | 949            | 4.087           | 3                                      | 351  | 2.060              | 1.670          | 3.138               | 717                                    | 181  | 1.579              | 646            |
| Grčija                                    | 1.048          | 1.079           | 1                                      | 28   | 70                 | 981            | 31                  | 16                                     | 1  | 0                  | 14             |
| Hrvatska                                  | 1.169          | 3.357           | 1.793                                  | 414  | 86                 | 992            | 2.188               | 983                                    | 166  | 399                | 409            |
| Irska                                     | 479            | 1.042           | 2                                      | 20   | 902                | 119            | 563                 | 5                                      | 41   | 15                 | 503            |
| Italija                                   | 70             | 2.287           | 69                                     | 176  | 1.182              | 849            | 2.216               | 1.043                                  | 292  | 10                 | 840            |
| Luksemburg                                | -10.515        | 1.335           | 2                                      | 96   | 1.049              | 188            | 11.850              | 1.629                                  | 493  | 8.524              | 1.203          |
| Nemčija                                   | 1.218          | 4.825           | 82                                     | 489  | 1.496              | 2.751          | 3.607               | 1.348                                  | 400  | 80                 | 1.748          |
| Nizozemska                                | 396            | 2.174           | 179                                    | 206  | 1.331              | 458            | 1.778               | 1.049                                  | 475  | 23                 | 225            |
| Portugalska                               | 353            | 365             | 3                                      | 2  | 206                | 154            | 12                  | 0                                      | 2  | 0                  | 10             |
| Španija                                   | 1.235          | 1.313           | 13                                     | 42   | 1.120              | 139            | 78                  | 6                                      | 9  | 0                  | 63             |
| Združeno kraljestvo                       | 346            | 2.253           | 6                                      | 108  | 774                | 1.225          | 1.907               | 303                                    | 226  | 84                 | 755            |
| EU institucije                            | -2.233         | 3.341           | 0                                      | 0  | 2.420              | 921            | 5.574               | 0                                      | 0  | 0                  | 5.574          |
| <b>EFTA, od tega</b>                      | <b>-1.510</b>  | <b>845</b>      | <b>10</b>                              | <b>124</b>                                 | <b>333</b>         | <b>376</b>     | <b>2.355</b>        | <b>1.523</b>                           | <b>263</b>                                 | <b>7</b>           | <b>562</b>     |
| Švica                                     | -1.657         | 617             | 9                                      | 124  | 132                | 351            | 2.275               | 1.488                                  | 256  | 7                  | 523            |
| <b>Druge evropske države, od tega</b>     | <b>3.178</b>   | <b>4.600</b>    | <b>1.939</b>                           | <b>1.028</b>                               | <b>237</b>         | <b>1.394</b>   | <b>1.422</b>        | <b>474</b>                             | <b>352</b>                                 | <b>33</b>          | <b>557</b>     |
| Bosna in Hercegovina                      | 632            | 934             | 387                                    | 204  | 11                 | 332            | 303                 | 77                                     | 74   | 13                 | 137            |
| Srbija                                    | 1.085          | 1.514           | 739                                    | 320  | 19                 | 435            | 429                 | 180                                    | 109  | 6                  | 133            |
| Črna Gora                                 | 216            | 313             | 147                                    | 22   | 25                 | 120            | 97                  | 20                                     | 9  | 11                 | 56             |
| Makedonija                                | 448            | 517             | 340                                    | 68   | 25                 | 85             | 70                  | 16                                     | 28   | 2                  | 24             |
| Ruska federacija                          | 337            | 687             | 195                                    | 251  | 99                 | 142            | 350                 | 142                                    | 106  | 0                  | 100            |
| Ukrajina                                  | 120            | 141             | 18                                     | 29   | 0                  | 94             | 20                  | 1                                      | 3  | 0                  | 16             |
| <b>Amerika, od tega</b>                   | <b>2.608</b>   | <b>3.823</b>    | <b>29</b>                              | <b>106</b>                                 | <b>2.997</b>       | <b>526</b>     | <b>1.215</b>        | <b>85</b>                              | <b>72</b>                                  | <b>811</b>         | <b>247</b>     |
| ZDA                                       | 1.864          | 2.910           | 22                                     | 70   | 2.249              | 405            | 1.046               | 77                                     | 45   | 792                | 132            |
| Kanada                                    | 564            | 593             | 2                                      | 16   | 532                | 44             | 30                  | 0                                      | 1  | 15                 | 14             |
| <b>Azija, od tega</b>                     | <b>452</b>     | <b>1.116</b>    | <b>53</b>                              | <b>66</b>                                  | <b>507</b>         | <b>436</b>     | <b>665</b>          | <b>94</b>                              | <b>75</b>                                  | <b>12</b>          | <b>483</b>     |
| Japonska                                  | 113            | 169             | 1                                      | 1  | 145                | 13             | 55                  | 16                                     | 20   | 1                  | 18             |
| Kitajska                                  | 129            | 238             | 49                                     | 17   | 100                | 72             | 110                 | 2                                      | 10   | 0                  | 97             |
| <b>Mednarodne org. brez EU institucij</b> | <b>107</b>     | <b>550</b>      | <b>0</b>                               | <b>0</b>                                   | <b>0</b>           | <b>52</b>      | <b>443</b>          | <b>0</b>                               | <b>0</b>                                   | <b>0</b>           | <b>443</b>     |
| <b>Nerazvrščeno*</b>                      | <b>673</b>     | <b>2.165</b>    | <b>271</b>                             | <b>0</b>                                   | <b>375</b>         | <b>1.400</b>   | <b>1.492</b>        | <b>46</b>                              | <b>0</b>                                   | <b>1.179</b>       | <b>267</b>     |

\* V 'Nerazvrščeno' so vključeni: (a) podatki o delu terjatev do drugih naslednic na ozemlju nekdanje SFRJ, ki jih poroča Sklad za sukcesijo RS; (b) podatki o dolžniških vrednostnih papirjih, izdanih na trgih v tujini; (c) podatki, katerih vir ne omogoča razdelitve po državah.

### NETO STANJE MEDNAROVNIH NALOŽB (v % BDP)



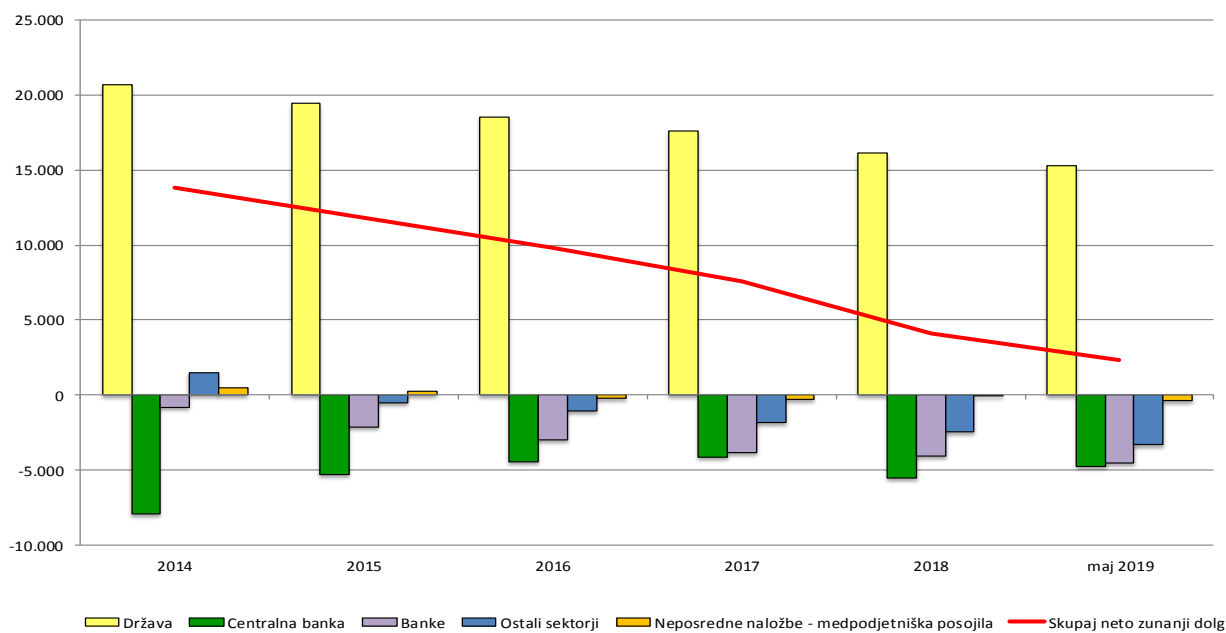
### STANJE MEDNARODNIH NALOŽB - razčlenitev po sektorjih



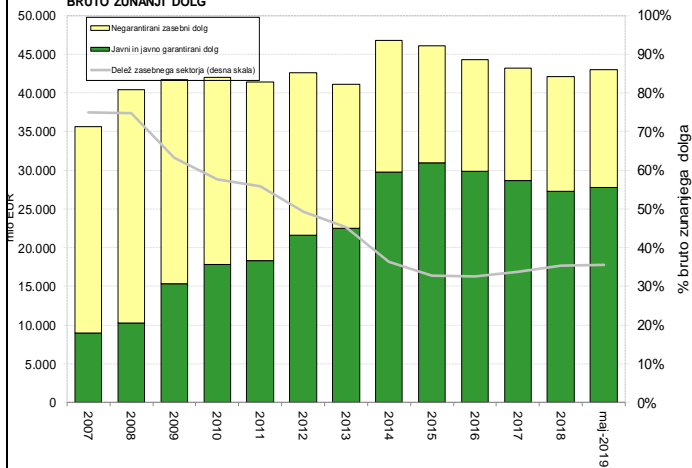
## D) BRUTO ZUNANJI DOLG

| v mio EUR   | 31.12.2013    | 31.12.2014    | 31.12.2015    | 31.12.2016    | 31.12.2017    | 31.12.2018    | 31.01.2019    | 28.02.2019    | 31.03.2019    | 30.04.2019    | 31.05.2019    |
|---|---------------|---------------|---------------|---------------|---------------|---------------|---------------|---------------|---------------|---------------|---------------|
| <b>BRUTO ZUNANJI DOLG - STANJE</b>                                      | <b>41.143</b> | <b>46.779</b> | <b>46.148</b> | <b>44.293</b> | <b>43.191</b> | <b>42.099</b> | <b>43.417</b> | <b>41.662</b> | <b>42.472</b> | <b>42.554</b> | <b>42.994</b> |
| <b>1. DRŽAVNI SEKTOR</b>  | <b>15.622</b> | <b>23.574</b> | <b>25.032</b> | <b>23.171</b> | <b>21.940</b> | <b>21.045</b> | <b>22.626</b> | <b>20.622</b> | <b>21.102</b> | <b>21.124</b> | <b>21.230</b> |
| <b>1.1. Kratkoročni</b>   | <b>261</b>    | <b>920</b>    | <b>1.716</b>  | <b>1.522</b>  | <b>652</b>    | <b>732</b>    | <b>756</b>    | <b>585</b>    | <b>652</b>    | <b>633</b>    | <b>732</b>    |
| Dolžniški vrednostni papirji  | 45            | 228           | 15            | 22            | 75            | 85            | 85            | 105           | 105           | 90            | 90            |
| Posojila  | 0             | 157           | 1.201         | 1.058         | 273           | 336           | 363           | 170           | 239           | 235           | 329           |
| Komercialni krediti in predujmi   | 28            | 21            | 35            | 42            | 35            | 35            | 33            | 36            | 34            | 35            | 40            |
| Ostale dolžniške obveznosti   | 188           | 513           | 466           | 400           | 269           | 276           | 275           | 274           | 274           | 273           | 272           |
| <b>1.2. Dolgoročni</b>  | <b>15.361</b> | <b>22.654</b> | <b>23.316</b> | <b>21.649</b> | <b>21.288</b> | <b>20.314</b> | <b>21.870</b> | <b>20.037</b> | <b>20.450</b> | <b>20.491</b> | <b>20.498</b> |
| Dolžniški vrednostni papirji  | 14.073        | 21.101        | 21.813        | 19.877        | 19.517        | 18.602        | 20.158        | 18.327        | 18.743        | 18.783        | 18.767        |
| Posojila  | 1.281         | 1.548         | 1.500         | 1.768         | 1.769         | 1.709         | 1.710         | 1.708         | 1.705         | 1.706         | 1.707         |
| Komercialni krediti in predujmi   | 0             | 0             | 0             | 0             | 0             | 2             | 3             | 3             | 3             | 3             | 24            |
| Ostale dolžniške obveznosti   | 7             | 5             | 4             | 3             | 2             | 0             | 0             | 0             | 0             | 0             | 0             |
| <b>2. CENTRALNA BANKA</b>   | <b>2.064</b>  | <b>1.394</b>  | <b>1.529</b>  | <b>2.722</b>  | <b>3.011</b>  | <b>2.661</b>  | <b>2.644</b>  | <b>2.749</b>  | <b>2.843</b>  | <b>3.001</b>  | <b>3.101</b>  |
| <b>2.1. Kratkoročni, od tega</b>  | <b>1.823</b>  | <b>1.136</b>  | <b>1.254</b>  | <b>2.447</b>  | <b>2.755</b>  | <b>2.399</b>  | <b>2.381</b>  | <b>2.484</b>  | <b>2.576</b>  | <b>2.735</b>  | <b>2.835</b>  |
| Gotovina in vloge   | 1.823         | 1.136         | 1.254         | 2.447         | 2.755         | 2.399         | 2.381         | 2.484         | 2.576         | 2.734         | 2.835         |
| <b>2.2. Dolgoročni, od tega</b>   | <b>241</b>    | <b>257</b>    | <b>275</b>    | <b>275</b>    | <b>256</b>    | <b>262</b>    | <b>263</b>    | <b>264</b>    | <b>267</b>    | <b>267</b>    | <b>267</b>    |
| Posebne pravice črpanja   | 241           | 257           | 275           | 275           | 256           | 262           | 263           | 264           | 267           | 267           | 267           |
| <b>3. INSTITUCIJE, KI SPREJEMAJO VLOGE, RAZEN CENTRALNE BANKE</b>       | <b>7.519</b>  | <b>6.591</b>  | <b>5.195</b>  | <b>4.117</b>  | <b>3.782</b>  | <b>3.344</b>  | <b>3.430</b>  | <b>3.327</b>  | <b>3.305</b>  | <b>3.310</b>  | <b>3.425</b>  |
| <b>3.1. Kratkoročni</b>   | <b>893</b>    | <b>747</b>    | <b>702</b>    | <b>817</b>    | <b>1.058</b>  | <b>927</b>    | <b>1.019</b>  | <b>924</b>    | <b>907</b>    | <b>947</b>    | <b>1.086</b>  |
| Gotovina in vloge   | 707           | 597           | 490           | 578           | 765           | 669           | 624           | 638           | 622           | 603           | 693           |
| Dolžniški vrednostni papirji  | 58            | 0             | 0             | 0             | 0             | 0             | 0             | 0             | 0             | 0             | 0             |
| Posojila  | 121           | 144           | 207           | 221           | 200           | 251           | 265           | 242           | 235           | 297           | 315           |
| Komercialni krediti in predujmi   | 0             | 0             | 0             | 0             | 0             | 0             | 0             | 0             | 0             | 0             | 0             |
| Ostale dolžniške obveznosti   | 7             | 6             | 5             | 18            | 92            | 7             | 130           | 44            | 50            | 47            | 77            |
| <b>3.2. Dolgoročni</b>  | <b>6.626</b>  | <b>5.844</b>  | <b>4.493</b>  | <b>3.300</b>  | <b>2.724</b>  | <b>2.418</b>  | <b>2.411</b>  | <b>2.403</b>  | <b>2.398</b>  | <b>2.363</b>  | <b>2.339</b>  |
| Gotovina in vloge   | 958           | 916           | 534           | 387           | 227           | 159           | 156           | 150           | 156           | 149           | 114           |
| Dolžniški vrednostni papirji  | 837           | 954           | 652           | 287           | 168           | 88            | 90            | 89            | 89            | 89            | 103           |
| Posojila  | 4.800         | 3.941         | 3.301         | 2.620         | 2.323         | 2.162         | 2.160         | 2.159         | 2.144         | 2.123         | 2.119         |
| Komercialni krediti in predujmi   | 3             | 4             | 7             | 5             | 6             | 7             | 5             | 4             | 3             | 1             | 2             |
| Ostale dolžniške obveznosti   | 29            | 29            | 0             | 1             | 1             | 1             | 1             | 1             | 6             | 1             | 2             |
| <b>4. OSTALI SEKTORJI</b>   | <b>12.698</b> | <b>11.570</b> | <b>10.839</b> | <b>10.851</b> | <b>10.731</b> | <b>10.982</b> | <b>10.684</b> | <b>10.873</b> | <b>11.050</b> | <b>11.032</b> | <b>11.141</b> |
| <b>4.1. Kratkoročni</b>   | <b>4.039</b>  | <b>3.947</b>  | <b>3.976</b>  | <b>4.250</b>  | <b>4.596</b>  | <b>5.182</b>  | <b>4.915</b>  | <b>5.080</b>  | <b>5.252</b>  | <b>5.197</b>  | <b>5.328</b>  |
| Gotovina in vloge   | 0             | 0             | 0             | 0             | 0             | 0             | 0             | 0             | 0             | 0             | 0             |
| Dolžniški vrednostni papirji  | 4             | 5             | 0             | 2             | 0             | 1             | 1             | 1             | 1             | 3             | 3             |
| Posojila  | 444           | 453           | 487           | 447           | 281           | 375           | 389           | 414           | 460           | 470           | 465           |
| Komercialni krediti in predujmi   | 3.492         | 3.396         | 3.385         | 3.649         | 4.094         | 4.540         | 4.252         | 4.402         | 4.536         | 4.462         | 4.591         |
| Ostale dolžniške obveznosti   | 100           | 94            | 102           | 153           | 220           | 267           | 273           | 263           | 255           | 263           | 268           |
| <b>4.2. Dolgoročni</b>  | <b>8.659</b>  | <b>7.623</b>  | <b>6.864</b>  | <b>6.600</b>  | <b>6.135</b>  | <b>5.800</b>  | <b>5.769</b>  | <b>5.793</b>  | <b>5.799</b>  | <b>5.835</b>  | <b>5.813</b>  |
| Gotovina in vloge   | 0             | 0             | 0             | 0             | 0             | 0             | 0             | 0             | 0             | 0             | 0             |
| Dolžniški vrednostni papirji  | 238           | 480           | 441           | 284           | 355           | 340           | 340           | 339           | 339           | 370           | 373           |
| Posojila  | 8.113         | 6.885         | 6.155         | 6.041         | 5.490         | 5.154         | 5.111         | 5.121         | 5.106         | 5.110         | 5.084         |
| Komercialni krediti in predujmi   | 4             | 6             | 7             | 16            | 26            | 17            | 16            | 18            | 17            | 17            | 17            |
| Ostale dolžniške obveznosti   | 304           | 252           | 260           | 259           | 264           | 289           | 303           | 315           | 337           | 337           | 338           |
| <b>5. NEPOSREDNE NALOŽBE: MEDPODJETNIŠKA POSOJILA</b>                   | <b>3.240</b>  | <b>3.651</b>  | <b>3.552</b>  | <b>3.433</b>  | <b>3.726</b>  | <b>4.067</b>  | <b>4.032</b>  | <b>4.092</b>  | <b>4.172</b>  | <b>4.088</b>  | <b>4.097</b>  |
| SLO družbe z neposrednimi naložbami do tujega neposrednega investitorja | 2.174         | 2.619         | 2.436         | 2.222         | 2.448         | 2.593         | 2.563         | 2.588         | 2.630         | 2.578         | 2.583         |
| SLO neposredni investitor do tujih družb z neposrednimi naložbami       | 442           | 358           | 354           | 400           | 375           | 411           | 416           | 427           | 429           | 414           | 404           |
| Do sestrskih podjetij   | 623           | 674           | 763           | 811           | 903           | 1.064         | 1.054         | 1.077         | 1.113         | 1.095         | 1.110         |
| <b>NETO ZUNANJI DOLG</b>  | <b>13.710</b> | <b>13.827</b> | <b>11.828</b> | <b>9.803</b>  | <b>7.572</b>  | <b>4.131</b>  | <b>3.547</b>  | <b>2.721</b>  | <b>2.924</b>  | <b>2.773</b>  | <b>2.359</b>  |
| <b>JAVNI IN JAVNO GARANTIRANI TER ZASEBNI NEGARANTIRANI DOLG</b>        | <b>41.143</b> | <b>46.779</b> | <b>46.148</b> | <b>44.293</b> | <b>43.191</b> | <b>42.099</b> | <b>43.417</b> | <b>41.662</b> | <b>42.472</b> | <b>42.554</b> | <b>42.994</b> |
| <b>6.1. Javni in javno garantirani dolg</b>                             | <b>22.529</b> | <b>29.789</b> | <b>31.000</b> | <b>29.882</b> | <b>28.657</b> | <b>27.235</b> | <b>28.787</b> | <b>26.886</b> | <b>27.390</b> | <b>27.566</b> | <b>27.755</b> |
| Kratkoročni   | 2.084         | 2.056         | 2.970         | 4.015         | 3.407         | 3.150         | 3.149         | 3.081         | 3.239         | 3.378         | 3.577         |
| Dolgoročni  | 20.445        | 27.732        | 28.030        | 25.867        | 25.250        | 24.085        | 25.638        | 23.805        | 24.151        | 24.188        | 24.178        |
| <b>6.2. Negarantirani zasebni dolg</b>                                  | <b>18.614</b> | <b>16.991</b> | <b>15.148</b> | <b>14.412</b> | <b>14.534</b> | <b>14.865</b> | <b>14.630</b> | <b>14.776</b> | <b>15.082</b> | <b>14.988</b> | <b>15.238</b> |
| Kratkoročni   | 4.932         | 4.694         | 4.678         | 5.022         | 5.654         | 6.090         | 5.922         | 5.991         | 6.147         | 6.134         | 6.404         |
| Dolgoročni  | 10.442        | 8.646         | 6.918         | 5.957         | 5.154         | 4.708         | 4.676         | 4.693         | 4.763         | 4.767         | 4.738         |
| Neposredne naložbe: medpodjetniška posojila                             | 3.240         | 3.651         | 3.552         | 3.433         | 3.726         | 4.067         | 4.032         | 4.092         | 4.172         | 4.088         | 4.097         |

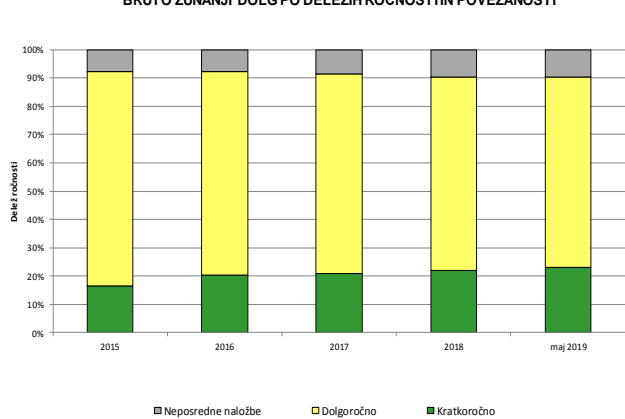
### NETO ZUNANJI DOLG (obveznosti - imetja) V MIO EUR



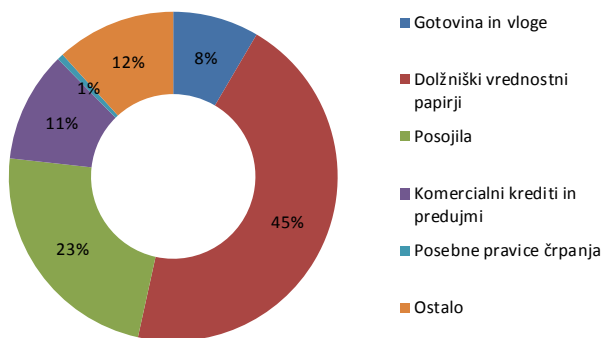
#### BRUTO ZUNANJI DOLG



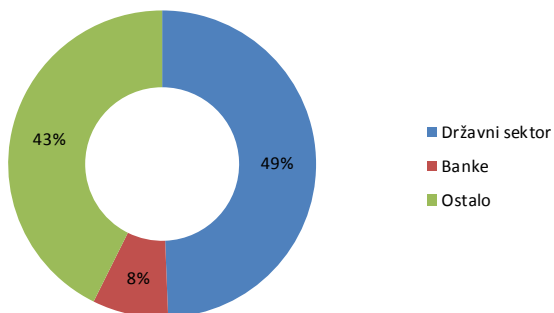
#### BRUTO ZUNANJI DOLG PO DELEŽIH ROČNOSTI IN POVEZANOSTI



#### BRUTO ZUNANJI DOLG - deleži instrumentov - 5/2019



#### BRUTO ZUNANJI DOLG - deleži sektorjev - 5/2019

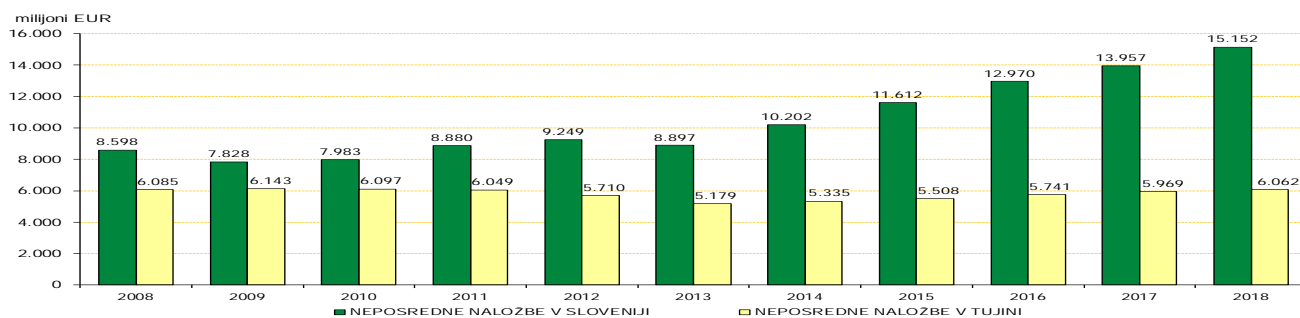


## E) NEPOSREDNE NALOŽBE PO SMERI NALOŽB

Stanje tujih NN (neposrednih naložb) v Sloveniji je konec leta 2018 znašalo 15,2 milijarde EUR oz. 33,0 % BDP<sup>2</sup>, kar je 8,6 % več kot konec leta 2017, medtem ko je stanje slovenskih NN v tujini doseglo 6,1 milijarde EUR oz. 13,2 % BDP, kar predstavlja povečanje za 1,6 %. Glede na analitski prikaz NN po smeri naložb je bilo stanje kapitala nerezidentov konec leta 2018 v Sloveniji za 9,1 mrd EUR višje od stanja kapitala, ki ga je Slovenija v obliki NN investirala v tujino. 91,1 % oz. 13,8 mrd EUR vseh NN v Sloveniji predstavlja lastniški kapital in reinvestirani dobički, 8,9 % oz. 1,3 mrd EUR pa dolžniški instrumenti. Na strani slovenskih NN v tujini lastniški kapital prav tako predstavlja večino vrednosti NN (77,7 %), dolžniški instrumenti pa 22,3 %. Največje države investitorice v Slovenijo so Avstrija, Luksemburg, Švica, Nemčija in Italija, ki skupaj predstavljajo 65,1 % vseh NN v Sloveniji, najpomembnejša področja dejavnosti NN pa so Predelovalne dejavnosti, Finančne in zavarovalniške dejavnosti, Trgovina, vzdrževanje in popravila motornih vozil, Poslovanje z nepremičninami in Informacijske in komunikacijske dejavnosti. Slovenska podjetja so imela največ svojih NN na Hrvaškem, v Srbiji, Bosni in Hercegovini, Severni Makedoniji in Ruski federaciji (skupaj 68,9 % vseh NN v tujini), največ pa so vlagala v Predelovalne dejavnosti, Trgovino, vzdrževanja in popravila motornih vozil, Finančne in zavarovalne dejavnosti, Strokovne, znanstvene in tehnične dejavnosti ter Informacijske in komunikacijske dejavnosti<sup>3</sup>.

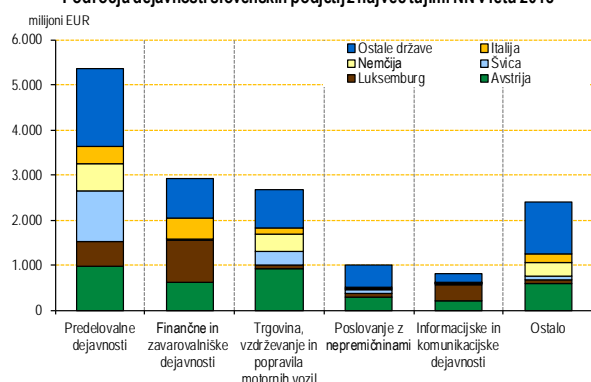
### NEPOSREDNE NALOŽBE po smeri naložb – stanja konec leta

| v mio EUR                                       | 2008         | 2009         | 2010         | 2011         | 2012         | 2013         | 2014          | 2015          | 2016          | 2017          | 2018          |
|---|--------------|--------------|--------------|--------------|--------------|--------------|---------------|---------------|---------------|---------------|---------------|
| <b>NEPOSREDNE NALOŽBE V SLOVENIJI</b>           | <b>8.598</b> | <b>7.828</b> | <b>7.983</b> | <b>8.880</b> | <b>9.249</b> | <b>8.897</b> | <b>10.202</b> | <b>11.612</b> | <b>12.970</b> | <b>13.957</b> | <b>15.152</b> |
| <b>1.1. Lastniški kapital in reinv. dobički</b> | <b>7.562</b> | <b>7.526</b> | <b>7.619</b> | <b>7.622</b> | <b>7.617</b> | <b>7.292</b> | <b>8.186</b>  | <b>9.804</b>  | <b>11.563</b> | <b>12.590</b> | <b>13.803</b> |
| <b>1.2. Dolžniški instrumenti (b-a)</b>         | <b>1.036</b> | <b>302</b>   | <b>364</b>   | <b>1.258</b> | <b>1.632</b> | <b>1.605</b> | <b>2.015</b>  | <b>1.808</b>  | <b>1.407</b>  | <b>1.367</b>  | <b>1.349</b>  |
| a) Imetja                                       | 627          | 1.205        | 1.359        | 1.404        | 1.124        | 1.183        | 1.272         | 1.383         | 1.617         | 1.970         | 2.284         |
| b) Obveznosti                                   | 1.663        | 1.506        | 1.724        | 2.662        | 2.756        | 2.788        | 3.288         | 3.191         | 3.024         | 3.338         | 3.633         |
| <b>NEPOSREDNE NALOŽBE V TUJINI</b>              | <b>6.085</b> | <b>6.143</b> | <b>6.097</b> | <b>6.049</b> | <b>5.710</b> | <b>5.179</b> | <b>5.335</b>  | <b>5.508</b>  | <b>5.741</b>  | <b>5.969</b>  | <b>6.062</b>  |
| <b>1.1. Lastniški kapital in reinv. dobički</b> | <b>4.599</b> | <b>4.742</b> | <b>4.436</b> | <b>4.314</b> | <b>4.184</b> | <b>3.795</b> | <b>3.769</b>  | <b>3.959</b>  | <b>4.149</b>  | <b>4.345</b>  | <b>4.709</b>  |
| <b>1.2. Dolžniški instrumenti (a-b)</b>         | <b>1.486</b> | <b>1.401</b> | <b>1.661</b> | <b>1.735</b> | <b>1.526</b> | <b>1.383</b> | <b>1.566</b>  | <b>1.550</b>  | <b>1.592</b>  | <b>1.625</b>  | <b>1.353</b>  |
| a) Imetja                                       | 1.752        | 1.796        | 2.090        | 2.027        | 1.890        | 1.835        | 1.929         | 1.911         | 2.001         | 2.013         | 1.787         |
| b) Obveznosti                                   | 266          | 395          | 428          | 293          | 364          | 452          | 363           | 361           | 409           | 389           | 434           |

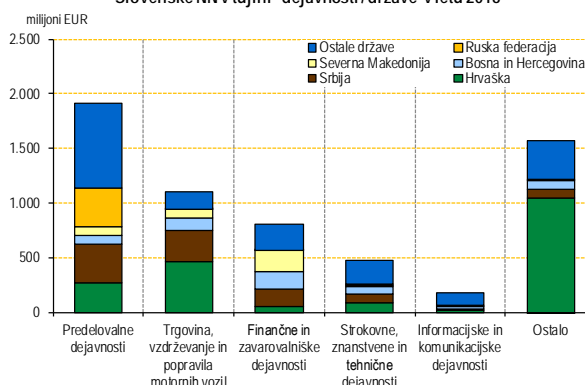


Vir / Source: Banka Slovenije

### Področja dejavnosti slovenskih podjetij z največ tujimi NN v letu 2018



### Slovenske NN v tujini - dejavnosti / države v letu 2018



<sup>2</sup> BDP za leto 2018, tekoče cene. Vir: SURS

<sup>3</sup> Podrobnejši pregled NN v Sloveniji in slovenskih NN v tujini *po državah in (področjih) dejavnosti* je dostopen na <https://www.bsi.si/statistika/prva-objava-mfi-in-odnosi-s-tujino/ekonomski-odnosi-s-tujino>



## METODOLOŠKA POJASNILA

### Ekonomski odnosi s tujino

Metodologija plačilne bilance in stanja mednarodnih naložb Slovenije temelji na priporočilih šeste izdaje Priročnika za plačilno bilanco, ki ga je izdal Mednarodni denarni sklad (Balance of Payments and International Investment Position Manual, IMF, 2009). Zunanji dolg temelji na Priročniku za zunanji dolg (External Debt Statistics Guide for Compilers and Users, IMF, 2014), ki ga je prav tako izdal Mednarodni denarni sklad in je usklajen s prej omenjenim priročnikom.

**Plačilna bilanca** je statističen prikaz ekonomskih transakcij med rezidenti določenega gospodarstva ter nerezidenti, ki potekajo v določenem časovnem obdobju. Transakcija je interakcija med dvema institucionalnima enotama, ki poteka ob medsebojnem soglasju, ali pa je zakonsko utemeljena in pomeni izmenjavo vrednosti ali transfer.

**Stanje mednarodnih naložb** je statistični prikaz vrednosti oziroma stanja finančnih imetij rezidentov, ki so brezpogojne terjatve do nerezidentov določenega gospodarstva ali so v obliki naložbenega zlata, ki služi kot rezervno imetje, ter vrednosti brezpogojnih obveznosti rezidentov do nerezidentov na določen dan.

**Bruto zunanji dolg** je izpeljan iz stanja mednarodnih naložb. Obsega brezpogojne obveznosti, ki zahtevajo plačilo glavnice in/ali obresti v določenem časovnem obdobju v prihodnosti in so hkrati dolg do nerezidenta določenega gospodarstva. Neto zunanji dolg je izpeljan iz razlike med terjatvami in obveznostmi tovrstnih instrumentov do nerezidentov. Koncept zunanjega dolga ne vsebuje vrednosti lastniških instrumentov ter finančnih derivativov.

Podrobna metodološka pojasnila glede podatkov ekonomskih odnosov s tujino so na voljo na spletni strani <https://www.bsi.si/statistika/podatkovne-serije/metodoloske-opombe-casovnih-vrst/ekonomski-odnosi-s-tujino>.

## POSAMEZNI METODOLOŠKI POUČENI

### 1. IZKAZOVANJE NEPOSREDNIH NALOŽB

V okviru statistike plačilne bilance in stanja mednarodnih naložb se uporablja **načelo**, ki loči imetja ter obveznosti iz neposrednih naložb. Po tem načelu so izkazane tudi neposredne naložbe v tabeli plačilne bilance v pričujoči informaciji ekonomskih odnosov s tujino (stran 4). Za analitične namene se podatki neposrednih naložb še vedno prikazujejo tudi po načelu smeri naložbe. Po obeh načelih so podatki neposrednih naložb prikazani v tabeli v okviru sklopa A2) FINANČNI RAČUN na strani 8.

Neposredne naložbe - primerjava metodologije po načelu imetja/obveznosti in po načelu smeri naložb

| I. SMER NALOŽBE                                 | II. IMETJA/OBVEZNOSTI                    |   |
|---|--|---|
| 1 Neto neposredne naložbe (2-11)                | Neto neposredne naložbe (B-J)            | A |
| 2 Slovenske neposredne naložbe v tujini (3+4)   | Neposredne naložbe/imetja (C+D)          | B |
| 3 Lastniški kapital                             | Lastniški kapital                        | C |
| 4 Dolžniški instrumenti/neto (5-8)              | Dolžniški instrumenti/imetja (E+F+G)     | D |
| 5 Imetja (6+7)                                  | Direktni vlagatelji                      | E |
| 6 Med direktno povezanimi družbami              | Prejemniki naložb                        | F |
| 7 Med sestrskimi družbami (nadzor rezidenta)    | Sestrške družbe (H+I)                    | G |
| 8 Obveznosti (9+10)                             | Končna družba nadzora je rezident        | H |
| 9 Med direktno povezanimi družbami              | Končna družba nadzora je nerezident      | I |
| 10 Med sestrskimi družbami (nadzor rezidenta)   |  |   |
| 11 Tuje neposredne naložbe v Sloveniji (12+13)  | Neposredne naložbe - obveznosti (K+L)    | J |
| 12 Lastniški kapital                            | Lastniški kapital                        | K |
| 13 Dolžniški instrumenti/neto (17-14)           | Dolžniški instrumenti/obveznosti (M+N+O) | L |
| 14 Imetja (15+16)                               | Direktni vlagatelji                      | M |
| 15 Med direktno povezanimi družbami             | Prejemniki naložb                        | N |
| 16 Med sestrskimi družbami (nadzor nerezidenta) | Sestrške družbe (P+R)                    | O |
| 17 Obveznosti (18+19)                           | Končna družba nadzora je rezident        | P |
| 18 Med direktno povezanimi družbami             | Končna družba nadzora je nerezident      | R |
| 19 Med sestrskimi družbami (nadzor nerezidenta) |  |   |

## 2. OBRAVNAVA GOTOVINSKIH EUR TRANSAKCIJ IN STANJ TERJATEV IN OBVEZNOSTI V POGOJIH EMU (od 2007 dalje)

- Slovenija izkazuje tehnične terjatve/obveznosti do evrosistema (v postavki imetja oz. obveznosti / gotovina in vloge / centralna banka / kratka ročnost), ki so enake razliki med zneskom bankovcev, ki po kapitalskem ključu pripadajo Sloveniji, in zneskom bankovcev, ki jih je centralna banka dejansko izdala. Dohodek iz tega naslova se uvrsti med *primarne dohodke* v tekočem računu plačilne bilance.
- Hkrati se izkaže tudi neto obveznost iz naslova izvoza gotovine (v postavki obveznosti / gotovina in vloge / centralna banka / kratka ročnost) kot razlika med zneskom bankovcev, ki po kapitalskem ključu pripadajo Sloveniji, in oceno celotne gotovine v obtoku v Sloveniji.

Ta sistem knjiženja transakcij v praksi v plačilni bilanci lahko povzroči večje statistične napake, saj temelji na oceni gotovine v obtoku, ki je zelo težko izmerljiva.

## 3. OCENA REINVESTIRANIH DOBIČKOV

Podatki o reinvestiranih dobičkih za 2019 še niso na voljo oziroma niso revidirani, zato je v mesečne podatke vključena ocena (od triletnega mesečnega povprečja dejanskih podatkov o celotnih dobičkih, zmanjšanih za izredne dobičke (vir so letna poročila o naložbah), se odštejejo dividende in drugi dobički, izplačani v tekočem mesecu).

## 4. Revizija plačilne bilance in stanja mednarodnih naložb v juniju 2019 za obdobje 2009-2018

Večje spremembe so povezane z uvedbo dodatnega vira podatkov za imetja vrednostnih papirjev, z oceno dodatnega premoženja S.14 v tujini in s tem povezano odpravo nekonsistentnosti med finančnimi in nefinančnimi računi, ter ponovnim **preračunom uvoza potovanj**, saj so bilateralne primerjave kazale na večjo podcenjenost podatkov statistične ankete.

Opravljene spremembe so večinoma vplivale na **nižji presežek tekočega računa** plačilne bilance, **višji presežek finančnega računa** in nižjo statistično napako.

Tako se je v desetih letih (2009-2018):

- presežek tekočega računa zmanjšal za 3,3 mrd EUR (iz 14,6 mrd EUR na 11,3 mrd EUR),
- presežek finančnega računa povečal za 2,9 mrd EUR (iz 6,4 mrd na 9,2 mrd EUR),
- statistična napaka zmanjšala za 6,3 mrd EUR (iz - 8,1 mrd EUR na - 1,9 mrd EUR),
- neto stanje mednarodnih naložb konec leta 2018 posledično zvišalo za 3,6 mrd EUR (iz -12,3 mrd EUR na -8,7 mrd EUR).

### 4.1 Uvedba dodatnega vira za naložbe v vrednostne papirje

Banka Slovenije ima kot članica Evrosistema na voljo podatke SHSS (Securities Holding Statistics), ki jih prispevajo vse članice. Od leta 2015 je kvaliteta teh podatkov dovolj dobra, da se je v statistiko plačilne bilance in stanje mednarodnih naložb lahko dodal del imetij vrednostnih papirjev v tujini, ki jih domač sistem zbiranja podatkov ni zajel. V SHSS in bazi BS so na voljo podatki na ravni posameznega vrednostnega papirja (ISIN koda), kar omogoča identifikacijo naložb rezidentov v tuje VP (SHSS), ki niso zavedene v bazi BS. Večinoma je šlo za imetja prebivalstva (S.14) in podjetji (S.11) kupljena mimo domačih posrednikov, ki posledično niso zajeta v statističnih poročilih, saj so obvezniki za tovrstno poročanje samo banke, borznoposredniške družbe, zavarovalnice, pokojninske družbe, družbe za upravljanje, investicijske družbe, vzajemni skladi, vzajemni pokojninski skladi, Kapitalska družba, Slovenski državni holding in Sklad za razgradnjo NEK ter izdajatelj dolžniških vrednostnih papirjev v tujini.

Tabela: Vrednostni papirji iz vira SHSS na konec leta, po sektorjih domačih imetnikov v milijonih EUR

|                              |                              | 2015 | 2016 | 2017 | 2018 |     |
|------------------------------|------------------------------|------|------|------|------|-----|
| Dolžniški vrednostni papirji | S.11                         | 117  | 7    | 8    | 27   |     |
|                              | S.14                         | 65   | 59   | 49   | 48   |     |
| Lastniški VP                 | Delnice                      | S.11 | 3    | 4    | 1    |     |
|                              |                              | S.14 | 8    | 7    | 9    | 6   |
|                              | Enote investicijskih skladov | S.11 | 198  | 129  | 144  | 126 |
|                              |                              | S.14 | 154  | 153  | 162  | 157 |
| Skupaj                       |                              | 545  | 359  | 378  | 365  |     |

## 4.2 Revizija podatkov potovanj (2009 – 2018)

V okviru revizije plačilne bilance je bila izvedena revizija potovanj za obdobje 2009 – 2018. Revidiran je bila tako izvoz potovanj kot uvoz potovanj. Revizija je bila na uvozu občutnejša.

Izvoz je bil revidiran zaradi ponovne ocene števila nočitev tujcev v Sloveniji s strani SURSa. SURS je ponovno ocenil število nočitev za serijo od 2010 dalje, ker je bil uveden nov vir zbiranja podatkov nočitev. Tako je anketo (anketa TU/M) zamenjal administrativni vir (register sobodajalcev pri AJPEsu). Na podlagi novega vira je bilo ugotovljeno, da je število sob in število nočitev večje. Posledično se je povečal tudi izvoz potovanj.

Glavni razlog revizije uvoza potovanj pa je nepopolno zajemanje enodnevnih izletov v SURSovi četrtletni anketi TU\_ČAP. Izkazalo se je, da je anketa, zaradi načina zbiranja podatkov – telefonska anketa, stacionarne telefonske številke – podcenjena vsaj za 20 %, poleg tega pa tudi ne zajema vseh oblik enodnevnih izletov. Manjko enodnevnih izletov je bil potrjen tudi z bilateralnimi primerjavami s sosednjimi državami s katerimi so bile zaznane največje asimetrije. Asimetrije so v obdobju od leta 2010 naraščale, kar pomeni, da je kvaliteta ankete TU\_ČAP s časom padala. Na podlagi bilateralne izmenjave podatkov o številu enodnevnih izletnikov in nočitvenikov s Hrvaško, Italijo in Avstrijo je bil ponovno ocenjen uvoz potovanj.

| mio EUR                      | 2009  | 2010  | 2011  | 2012  | 2013  | 2014  | 2015  | 2016  | 2017  | 2018  |
|------------------------------|-------|-------|-------|-------|-------|-------|-------|-------|-------|-------|
| Izvoz potovanj pred revizijo | 1.804 | 1.925 | 1.975 | 2.008 | 2.043 | 2.060 | 2.098 | 2.190 | 2.434 | 2.716 |
| Izvoz potovanj po reviziji   | 1.861 | 1.991 | 2.041 | 2.053 | 2.094 | 2.140 | 2.162 | 2.271 | 2.523 | 2.704 |
| Razlika                      | 57    | 66    | 67    | 45    | 50    | 80    | 64    | 80    | 89    | -12   |

|                             |       |       |       |       |       |       |       |       |       |       |
|-----------------------------|-------|-------|-------|-------|-------|-------|-------|-------|-------|-------|
| Uvoz potovanj pred revizijo | 913   | 923   | 817   | 730   | 708   | 745   | 823   | 854   | 882   | 1.001 |
| Uvoz potovanj po reviziji   | 1.137 | 1.125 | 1.111 | 1.065 | 1.068 | 1.119 | 1.109 | 1.176 | 1.322 | 1.389 |
| Razlika                     | 225   | 202   | 294   | 335   | 361   | 374   | 287   | 322   | 440   | 389   |

## 4.3 Revizija dohodkov od dela in s tem povezanih socialnih prispevkov

Spremenili so se podatki povezani z dohodki rezidentov, ki jih zaslužijo z delom v tujini. Gre za podatke Statističnega urada, ki so prvotno temeljili na anketi Labour force survey in se je izkazala za precenjeno v primerjavi z administrativnim bilateralnim virom. Znižanje prejemkov se odrazi predvsem v letih 2009-2011, v kasnejših obdobjih je plačilna bilanca že revidirala ta podatek, revizijo za to obdobje pa po letu 2014 opravljena prvič. Neto učinek te spremembe vpliva 275 milijonov EUR na nižji presežek tekočega računa v desetih letih (2009-2018).

|  | 2009       | 2010       | 2011        | 2012      | 2013     | 2014     | 2015      | 2016      | 2017     | 2018      | Skupaj      |
|--|------------|------------|-------------|-----------|----------|----------|-----------|-----------|----------|-----------|-------------|
| <b>Dohodki od dela - prejemki</b>                                |            |            |             |           |          |          |           |           |          |           |             |
| pred revizijo  | 212        | 240        | 327         | 169       | 201      | 235      | 281       | 314       | 364      | 462       | 2.805       |
| po reviziji  | 101        | 102        | 127         | 166       | 205      | 238      | 302       | 355       | 378      | 454       | 2.427       |
| razlika  | -111       | -138       | -201        | -3        | 4        | 3        | 20        | 40        | 14       | -8        | -378        |
| <b>Socialni prispevki - izdatki</b>                              |            |            |             |           |          |          |           |           |          |           |             |
| pred revizijo  | 64         | 73         | 99          | 51        | 62       | 72       | 85        | 95        | 108      | 138       | 846         |
| po reviziji  | 31         | 31         | 40          | 51        | 63       | 74       | 92        | 108       | 115      | 138       | 744         |
| razlika  | -33        | -42        | -59         | -1        | 2        | 2        | 7         | 14        | 7        | 0         | -103        |
| <b>Neto vpliv dohodkov od dela skupaj s socialnimi prispevki</b> | <b>-78</b> | <b>-96</b> | <b>-142</b> | <b>-2</b> | <b>2</b> | <b>2</b> | <b>13</b> | <b>26</b> | <b>7</b> | <b>-8</b> | <b>-275</b> |

#### 4.4 Ocena dodatnega premoženja S.14 v tujini

Del revizije podatkov vsebuje prilagoditve z namenom zagotavljanja večje konsistentnosti med nefinančnimi in finančnimi računi v sektorju gospodinjstev. Konsistentnost pomeni usklajenost postavke neto posojanje / neto izposojanje (iz nefinančnih računov oz. plačilne bilance) z neto finančnimi transakcijami (terjatve, zmanjšanje za obveznosti iz finančnih računov). Primerjava nefinančnih in finančnih računov je na daljši seriji podatkov izkazovala večja razhajanja za sektor S.14. Gre za to, da za sektor prebivalstva večinoma ni direktnih virov podatkov, saj prebivalstvo ne poroča statističnih poročil. Zato je bilo potrebno oceniti obseg neidentificiranih finančnega premoženja. Ta popravek v kumulativnih transakcijah znaša 2,9 mrd EUR. Dodatno premoženje je bilo razporejeno na več instrumentov, vpliv na transakcije plačilne bilance in stanje mednarodnih naložb pa kaže spodnja tabela:

|  | Sprememba stanj v mio EUR glede na konec leta 2018 | Sprememba transakcij v obdobju 2009-2018 v mio EUR |
|--|--|--|
| <u>Povečanje terjatev netržnih delnic</u>  | 678  | 504  |
| <u>Povečanje terjatev ostalega lastniškega kapitala</u>  | 678  | 504  |
| <u>Povečanje vlog gospodinjstev (S.14) v tujini na podlagi podatka FURS (preko izmenjave CRS- Common reporting Standard)</u>   | 1.400  | 1.040  |
| <u>Povečanje terjatev trgovinskih kreditov in avansov za domače samostojne podjetnike do tujine</u>  | 200  | 149  |
| <u>Zmanjšanje obveznosti gotovine in vlog cenrtalne banke do tujine (tehnična postavka, ki kaže razliko med gotovino po kapitalskem ključu in gotovino v obtoku). Spremenjena je bila ocena gotovine v obtoku, ki se pripiše prebivalstvu.</u> | 900  | 669  |

Revizija plačilne bilance izvedena v juniju 2019 obsega 10 letno obdobje (2009 do 2018), leti 2007 in 2008 sta tehnično bolj zahtevni, saj gre za ponovne preračune iz metodologije BPM5 v BPM6 in bo zato opravljena do marca 2020.

Plačilna bilanca - vpliv revizije

tokovi v mio EUR

|   | 2009          | 2010          | 2011          | 2012         | 2013          | 2014          | 2015          | 2016          | 2017         | 2018         |
|---|---------------|---------------|---------------|--------------|---------------|---------------|---------------|---------------|--------------|--------------|
| <b>Podatki po reviziji</b>                            |               |               |               |              |               |               |               |               |              |              |
| <b>I. Tekoči račun</b>                                | <b>-385</b>   | <b>-273</b>   | <b>-302</b>   | <b>479</b>   | <b>1.204</b>  | <b>1.924</b>  | <b>1.482</b>  | <b>1.942</b>  | <b>2.635</b> | <b>2.593</b> |
| <b>1. Blago</b>                                       | <b>-425</b>   | <b>-748</b>   | <b>-974</b>   | <b>-81</b>   | <b>708</b>    | <b>1.181</b>  | <b>1.476</b>  | <b>1.536</b>  | <b>1.579</b> | <b>1.128</b> |
| 1.1. Izvoz blaga                                      | 16.283        | 18.631        | 21.042        | 21.256       | 21.692        | 22.961        | 24.039        | 24.991        | 28.478       | 31.133       |
| 1.2. Uvoz blaga                                       | 16.708        | 19.379        | 22.016        | 21.337       | 20.984        | 21.780        | 22.563        | 23.454        | 26.899       | 30.005       |
| <b>2. Storitve</b>                                    | <b>944</b>    | <b>1.074</b>  | <b>1.179</b>  | <b>1.220</b> | <b>1.422</b>  | <b>1.454</b>  | <b>1.634</b>  | <b>1.925</b>  | <b>2.241</b> | <b>2.678</b> |
| 2.1. Izvoz storitev                                   | 4.460         | 4.720         | 4.972         | 5.151        | 5.368         | 5.699         | 5.940         | 6.501         | 7.288        | 7.963        |
| od tega Potovanja                                     | 1.861         | 1.991         | 2.041         | 2.053        | 2.094         | 2.140         | 2.162         | 2.271         | 2.523        | 2.704        |
| 2.2. Uvoz storitev                                    | 3.516         | 3.647         | 3.794         | 3.932        | 3.946         | 4.245         | 4.306         | 4.575         | 5.047        | 5.285        |
| od tega Potovanja                                     | 1.137         | 1.125         | 1.111         | 1.065        | 1.068         | 1.119         | 1.109         | 1.176         | 1.322        | 1.389        |
| <b>3. Primarni dohodki</b>                            | <b>-603</b>   | <b>-536</b>   | <b>-524</b>   | <b>-585</b>  | <b>-562</b>   | <b>-437</b>   | <b>-1.255</b> | <b>-1.139</b> | <b>-886</b>  | <b>-807</b>  |
| <b>4. Sekundarni dohodki</b>                          | <b>-300</b>   | <b>-62</b>    | <b>17</b>     | <b>-74</b>   | <b>-364</b>   | <b>-274</b>   | <b>-372</b>   | <b>-381</b>   | <b>-299</b>  | <b>-406</b>  |
| <b>II. Kapitalski račun</b>                           | <b>9</b>      | <b>54</b>     | <b>-85</b>    | <b>41</b>    | <b>162</b>    | <b>79</b>     | <b>412</b>    | <b>-303</b>   | <b>-324</b>  | <b>-225</b>  |
| <b>III. Finančni račun</b>                            | <b>-912</b>   | <b>-1.082</b> | <b>-248</b>   | <b>21</b>    | <b>1.619</b>  | <b>2.273</b>  | <b>1.774</b>  | <b>1.187</b>  | <b>2.088</b> | <b>2.527</b> |
| <b>1. Neposredne naložbe</b>                          | <b>497</b>    | <b>-93</b>    | <b>-640</b>   | <b>-466</b>  | <b>-47</b>    | <b>-584</b>   | <b>-1.269</b> | <b>-864</b>   | <b>-495</b>  | <b>-933</b>  |
| Imetja  | 244           | 138           | -3            | -439         | 24            | 155           | 292           | 434           | 570          | 362          |
| od tega Lastniški kapital in reinvestirani dobički    | 196           | -186          | 65            | -42          | -80           | -45           | 178           | 273           | 230          | 432          |
| Obveznosti  | -253          | 231           | 636           | 27           | 71            | 739           | 1.560         | 1.298         | 1.065        | 1.295        |
| od tega Lastniški kapital in reinvestirani dobički    | 122           | 198           | -22           | -6           | -57           | 791           | 1.785         | 1.503         | 932          | 1.075        |
| <b>2. Naložbe v vrednostne papirje</b>                | <b>-4.558</b> | <b>-1.900</b> | <b>-1.758</b> | <b>250</b>   | <b>-4.097</b> | <b>-3.954</b> | <b>3.035</b>  | <b>5.023</b>  | <b>2.987</b> | <b>750</b>   |
| <b>3. Finančni derivativi</b>                         | <b>-15</b>    | <b>117</b>    | <b>155</b>    | <b>89</b>    | <b>27</b>     | <b>-51</b>    | <b>-98</b>    | <b>-270</b>   | <b>-185</b>  | <b>-86</b>   |
| <b>4. Ostale naložbe</b>                              | <b>3.122</b>  | <b>813</b>    | <b>2.066</b>  | <b>178</b>   | <b>5.731</b>  | <b>6.773</b>  | <b>219</b>    | <b>-2.606</b> | <b>-308</b>  | <b>2.743</b> |
| 4.1. Imetja   | -239          | -1.603        | 716           | 557          | 912           | 4.801         | -653          | -2.221        | -1.381       | 2.031        |
| od tega Gotovina in vloge                             | -142          | -1.468        | 502           | 100          | 748           | 5.055         | -518          | -2.132        | -2.076       | 1.590        |
| 4.2. Obveznosti                                       | -3.361        | -2.416        | -1.350        | 379          | -4.819        | -1.972        | -872          | 385           | -1.073       | -713         |
| od tega Gotovina in vloge                             | -241          | -2.001        | -192          | 979          | -4.287        | -842          | -398          | 1.128         | 365          | -524         |
| od tega Posojila                                      | -2.887        | -697          | -1.320        | -938         | -269          | -1.246        | -315          | -818          | -1.853       | -490         |
| od tega Ostale obveznosti                             | 7             | -45           | 5             | 13           | -91           | 308           | -72           | -57           | -21          | -52          |
| <b>5. Rezervna imetja</b>                             | <b>42</b>     | <b>-19</b>    | <b>-72</b>    | <b>-31</b>   | <b>5</b>      | <b>89</b>     | <b>-113</b>   | <b>-97</b>    | <b>89</b>    | <b>52</b>    |
| <b>IV. Neto napake in izpustitve</b>                  | <b>-537</b>   | <b>-863</b>   | <b>139</b>    | <b>-499</b>  | <b>254</b>    | <b>270</b>    | <b>-120</b>   | <b>-452</b>   | <b>-223</b>  | <b>158</b>   |
| <b>Razlika podatkov (po reviziji - pred revizijo)</b> |               |               |               |              |               |               |               |               |              |              |
| <b>I. Tekoči račun</b>                                | <b>-182</b>   | <b>-229</b>   | <b>-370</b>   | <b>-296</b>  | <b>-390</b>   | <b>-255</b>   | <b>-278</b>   | <b>-281</b>   | <b>-443</b>  | <b>-610</b>  |
| <b>1. Blago</b>                                       | <b>0</b>      | <b>0</b>      | <b>0</b>      | <b>0</b>     | <b>0</b>      | <b>0</b>      | <b>0</b>      | <b>0</b>      | <b>18</b>    | <b>-21</b>   |
| 1.1. Izvoz blaga                                      | 0             | 0             | 0             | 0            | 0             | 0             | 0             | 0             | 16           | -14          |
| 1.2. Uvoz blaga                                       | 0             | 0             | 0             | 0            | 0             | 0             | 0             | 0             | -2           | 7            |
| <b>2. Storitve</b>                                    | <b>-168</b>   | <b>-136</b>   | <b>-227</b>   | <b>-290</b>  | <b>-310</b>   | <b>-242</b>   | <b>-296</b>   | <b>-325</b>   | <b>-478</b>  | <b>-469</b>  |
| 2.1. Izvoz storitev                                   | 57            | 66            | 67            | 45           | 50            | 141           | 4             | 14            | 13           | -61          |
| od tega Potovanja                                     | 57            | 66            | 67            | 45           | 50            | 80            | 64            | 80            | 89           | -12          |
| 2.2. Uvoz storitev                                    | 225           | 202           | 294           | 335          | 361           | 383           | 300           | 339           | 491          | 408          |
| od tega Potovanja                                     | 225           | 202           | 294           | 335          | 361           | 374           | 287           | 322           | 440          | 389          |
| <b>3. Primarni dohodki</b>                            | <b>-68</b>    | <b>-163</b>   | <b>-244</b>   | <b>-7</b>    | <b>-80</b>    | <b>-9</b>     | <b>38</b>     | <b>76</b>     | <b>40</b>    | <b>-67</b>   |
| <b>4. Sekundarni dohodki</b>                          | <b>53</b>     | <b>70</b>     | <b>102</b>    | <b>1</b>     | <b>0</b>      | <b>-3</b>     | <b>-21</b>    | <b>-32</b>    | <b>-23</b>   | <b>-54</b>   |
| <b>II. Kapitalski račun</b>                           | <b>0</b>      | <b>0</b>      | <b>0</b>      | <b>0</b>     | <b>0</b>      | <b>0</b>      | <b>0</b>      | <b>0</b>      | <b>0</b>     | <b>-15</b>   |
| <b>III. Finančni račun</b>                            | <b>362</b>    | <b>377</b>    | <b>506</b>    | <b>163</b>   | <b>616</b>    | <b>22</b>     | <b>64</b>     | <b>34</b>     | <b>334</b>   | <b>419</b>   |
| <b>1. Neposredne naložbe</b>                          | <b>0</b>      | <b>0</b>      | <b>0</b>      | <b>0</b>     | <b>0</b>      | <b>0</b>      | <b>0</b>      | <b>0</b>      | <b>-81</b>   | <b>200</b>   |
| Imetja  | 0             | 0             | 0             | 0            | 0             | 0             | 0             | 0             | 19           | 211          |
| od tega Lastniški kapital in reinvestirani dobički    | 0             | 0             | 0             | 0            | 0             | 0             | 0             | 0             | 18           | 151          |
| Obveznosti  | 0             | 0             | 0             | 0            | 0             | 0             | 0             | 0             | 99           | 11           |
| od tega Lastniški kapital in reinvestirani dobički    | 0             | 0             | 0             | 0            | 0             | 0             | 0             | 0             | 90           | -83          |
| <b>2. Naložbe v vrednostne papirje</b>                | <b>70</b>     | <b>61</b>     | <b>87</b>     | <b>30</b>    | <b>79</b>     | <b>14</b>     | <b>95</b>     | <b>-71</b>    | <b>29</b>    | <b>45</b>    |
| <b>3. Finančni derivativi</b>                         | <b>0</b>      | <b>0</b>      | <b>0</b>      | <b>0</b>     | <b>0</b>      | <b>0</b>      | <b>0</b>      | <b>-53</b>    | <b>63</b>    | <b>-59</b>   |
| <b>4. Ostale naložbe</b>                              | <b>292</b>    | <b>317</b>    | <b>420</b>    | <b>133</b>   | <b>537</b>    | <b>8</b>      | <b>-31</b>    | <b>158</b>    | <b>322</b>   | <b>233</b>   |
| 4.1. Imetja   | 234           | 204           | 291           | 101          | 301           | 2             | -3            | 120           | 203          | 284          |
| od tega Gotovina in vloge                             | 144           | 125           | 179           | 62           | 184           | 18            | -2            | 74            | 114          | 234          |
| 4.2. Obveznosti                                       | -58           | -113          | -129          | -32          | -236          | -6            | 28            | -38           | -119         | 51           |
| od tega Gotovina in vloge                             | -93           | -80           | -115          | -40          | -118          | -12           | 1             | -47           | -73          | -91          |
| od tega Posojila                                      | 0             | 0             | 0             | 0            | 0             | 0             | 0             | 0             | 0            | 92           |
| od tega Ostale obveznosti                             | 35            | -33           | -14           | 8            | -118          | 5             | 27            | 9             | -47          | 69           |
| <b>5. Rezervna imetja</b>                             | <b>0</b>      | <b>0</b>      | <b>0</b>      | <b>0</b>     | <b>0</b>      | <b>0</b>      | <b>0</b>      | <b>0</b>      | <b>0</b>     | <b>0</b>     |
| <b>IV. Neto napake in izpustitve</b>                  | <b>544</b>    | <b>607</b>    | <b>876</b>    | <b>459</b>   | <b>1.006</b>  | <b>276</b>    | <b>342</b>    | <b>315</b>    | <b>776</b>   | <b>1.044</b> |

Stanje mednarodnih naložb - vpliv revizije

stanje v mio EUR

|   | 2009           | 2010           | 2011           | 2012           | 2013           | 2014           | 2015           | 2016           | 2017           | 2018          |
|---|----------------|----------------|----------------|----------------|----------------|----------------|----------------|----------------|----------------|---------------|
| <b>NETO STANJE MEDNARODNIH NALOŽB (1-2)</b>       | <b>-14.712</b> | <b>-15.665</b> | <b>-14.737</b> | <b>-15.958</b> | <b>-14.344</b> | <b>-14.449</b> | <b>-12.115</b> | <b>-11.646</b> | <b>-10.421</b> | <b>-8.670</b> |
| <b>1 IMETJA</b>                                   | <b>35.338</b>  | <b>34.999</b>  | <b>35.295</b>  | <b>35.384</b>  | <b>35.624</b>  | <b>41.821</b>  | <b>45.069</b>  | <b>45.352</b>  | <b>46.563</b>  | <b>49.244</b> |
| 1.1 Neposredne naložbe                            | 7.743          | 7.885          | 7.745          | 7.198          | 6.813          | 6.970          | 7.252          | 7.767          | 8.328          | 8.780         |
| 1.2 Naložbe v vrednostne papirje                  | 11.499         | 12.098         | 11.781         | 12.052         | 11.896         | 12.894         | 15.522         | 17.632         | 20.649         | 20.611        |
| 1.3 Finančni derivativi                           | 90             | 122            | 188            | 151            | 89             | 241            | 1.266          | 1.086          | 302            | 384           |
| 1.4 Ostale naložbe                                | 15.257         | 14.091         | 14.813         | 15.260         | 16.156         | 20.879         | 20.243         | 18.161         | 16.540         | 18.653        |
| 1.4.1 Ostali lastniški kapital                    | 460            | 528            | 612            | 791            | 1.040          | 1.148          | 1.160          | 1.195          | 1.279          | 1.341         |
| 1.4.2 Gotovina in vloge                           | 6.662          | 5.314          | 5.868          | 5.992          | 6.701          | 11.808         | 11.371         | 9.296          | 7.187          | 8.785         |
| 1.4.3 Posojila                                    | 3.972          | 4.021          | 3.946          | 4.247          | 4.181          | 3.729          | 3.122          | 2.670          | 2.391          | 2.545         |
| 1.4.4 Zavarovalne, pok. in stand. jamstvene sheme | 124            | 113            | 108            | 141            | 131            | 141            | 129            | 141            | 148            | 141           |
| 1.4.5 Komerčni krediti in predujmi                | 3.583          | 3.768          | 3.895          | 3.792          | 3.787          | 3.754          | 3.890          | 4.202          | 4.801          | 5.206         |
| 1.4.6 Ostale terjatve                             | 457            | 347            | 385            | 297            | 317            | 298            | 571            | 656            | 734            | 636           |
| 1.5 Rezervna imetja                               | 749            | 803            | 767            | 722            | 669            | 837            | 787            | 705            | 743            | 816           |
| <b>2 OBVEZNOSTI</b>                               | <b>50.050</b>  | <b>50.664</b>  | <b>50.031</b>  | <b>51.342</b>  | <b>49.968</b>  | <b>56.270</b>  | <b>57.184</b>  | <b>56.998</b>  | <b>56.984</b>  | <b>57.913</b> |
| 2.1 Neposredne naložbe                            | 9.427          | 9.771          | 10.577         | 10.737         | 10.531         | 11.837         | 13.356         | 14.996         | 16.316         | 17.870        |
| 2.1.1 Lastniški kapital                           | 7.526          | 7.619          | 7.622          | 7.617          | 7.292          | 8.186          | 9.804          | 11.563         | 12.590         | 13.803        |
| 2.1.2 Dolžniški instrumenti                       | 1.901          | 2.152          | 2.955          | 3.120          | 3.240          | 3.651          | 3.552          | 3.433          | 3.726          | 4.067         |
| 2.2 Naložbe v vrednostne papirje                  | 9.332          | 11.735         | 11.854         | 12.251         | 16.075         | 23.797         | 23.959         | 21.439         | 21.200         | 20.867        |
| 2.2.1 Lastniški VP in delnice inv. skladov        | 621            | 695            | 677            | 737            | 821            | 1.030          | 1.038          | 966            | 1.085          | 1.751         |
| 2.2.2 Dolžniški vrednostni papirji                | 8.711          | 11.039         | 11.177         | 11.514         | 15.254         | 22.767         | 22.921         | 20.473         | 20.115         | 19.116        |
| 2.2.2.1 Kratkoročni                               | 0              | 0              | 150            | 331            | 107            | 233            | 15             | 24             | 75             | 86            |
| 2.2.2.2 Dolgoročni                                | 8.711          | 11.039         | 11.027         | 11.183         | 15.148         | 22.534         | 22.906         | 20.449         | 20.040         | 19.030        |
| 2.3 Finančni derivativi                           | 204            | 313            | 276            | 383            | 690            | 247            | 163            | 139            | 81             | 217           |
| 2.4 Ostale naložbe                                | 31.086         | 28.846         | 27.324         | 27.972         | 22.672         | 20.389         | 19.707         | 20.424         | 19.388         | 18.960        |
| 2.4.1 Ostali lastniški kapital                    | 22             | 19             | 20             | 21             | 23             | 28             | 32             | 36             | 37             | 44            |
| 2.4.2 Gotovina in vloge                           | 8.909          | 7.112          | 6.919          | 7.784          | 3.488          | 2.649          | 2.277          | 3.413          | 3.747          | 3.226         |
| 2.4.3 Posojila                                    | 18.161         | 17.481         | 16.019         | 15.435         | 14.759         | 13.128         | 12.851         | 12.155         | 10.337         | 9.986         |
| 2.4.4 Zavarovalne, pok. in stand. jamstvene sheme | 98             | 115            | 192            | 239            | 275            | 218            | 221            | 213            | 219            | 228           |
| 2.4.5 Komerčni krediti in predujmi                | 3.219          | 3.452          | 3.489          | 3.788          | 3.527          | 3.427          | 3.433          | 3.711          | 4.161          | 4.602         |
| 2.4.6 Ostale obveznosti                           | 442            | 417            | 429            | 454            | 359            | 681            | 617            | 620            | 631            | 612           |
| 2.4.7 Posebne pravice črpanja (SDR)               | 235            | 250            | 256            | 252            | 241            | 257            | 275            | 275            | 256            | 262           |

Razlika podatkov (po reviziji - pred revizijo)

|   | 2009         | 2010         | 2011         | 2012         | 2013         | 2014         | 2015         | 2016         | 2017         | 2018         |
|---|--------------|--------------|--------------|--------------|--------------|--------------|--------------|--------------|--------------|--------------|
| <b>NETO STANJE MEDNARODNIH NALOŽB (1-2)</b> | <b>1.055</b> | <b>1.432</b> | <b>1.939</b> | <b>2.101</b> | <b>2.743</b> | <b>2.770</b> | <b>3.284</b> | <b>3.212</b> | <b>3.448</b> | <b>3.608</b> |
| <b>1 IMETJA</b>                             | <b>1.064</b> | <b>1.328</b> | <b>1.706</b> | <b>1.837</b> | <b>2.252</b> | <b>2.263</b> | <b>2.805</b> | <b>2.695</b> | <b>3.096</b> | <b>3.777</b> |
| 1.1 Neposredne naložbe                      | 0            | 0            | 0            | 0            | 0            | 0            | 0            | 0            | 62           | 238          |
| 1.2 Naložbe v vrednostne papirje            | 244          | 305          | 391          | 421          | 510          | 519          | 1.063        | 913          | 987          | 1.043        |
| 1.3 Finančni derivativi                     | 0            | 0            | 0            | 0            | 0            | 0            | 0            | -80          | -20          | 130          |
| 1.4 Ostale naložbe, <i>od tega</i>          | 820          | 1.023        | 1.314        | 1.415        | 1.742        | 1.744        | 1.741        | 1.861        | 2.067        | 2.366        |
| 1.4.1 Ostali lastniški kapital              | 244          | 305          | 391          | 421          | 510          | 519          | 518          | 554          | 628          | 679          |
| 1.4.2 Gotovina in vloge                     | 504          | 629          | 808          | 870          | 1.054        | 1.072        | 1.070        | 1.144        | 1.258        | 1.494        |
| 1.4.5 Komerčni krediti in predujmi          | 72           | 90           | 115          | 124          | 151          | 153          | 153          | 163          | 185          | 198          |
| 1.4.6 Ostale terjatve                       | 0            | 0            | 0            | 0            | 28           | 0            | 0            | 0            | -3           | 3            |
| 1.5 Rezervna imetja                         | 0            | 0            | 0            | 0            | 0            | 0            | 0            | 0            | 0            | 0            |
| <b>2 OBVEZNOSTI</b>                         | <b>9</b>     | <b>-104</b>  | <b>-233</b>  | <b>-265</b>  | <b>-491</b>  | <b>-507</b>  | <b>-479</b>  | <b>-517</b>  | <b>-352</b>  | <b>169</b>   |
| 2.1 Neposredne naložbe                      | 0            | 0            | 0            | 0            | 0            | 0            | 0            | 0            | 284          | 543          |
| 2.2 Naložbe v vrednostne papirje            | 0            | 0            | 0            | 0            | 10           | 0            | 0            | 0            | 0            | 0            |
| 2.3 Finančni derivativi                     | 0            | 0            | 0            | 0            | 0            | 0            | 0            | 0            | 0            | 111          |
| 2.4 Ostale naložbe, <i>od tega</i>          | 9            | -104         | -233         | -265         | -501         | -507         | -479         | -517         | -635         | -485         |
| 2.4.1 Ostali lastniški kapital              | 0            | 0            | 0            | 0            | 0            | 0            | 0            | 0            | 0            | 4            |
| 2.4.2 Gotovina in vloge                     | -324         | -404         | -519         | -559         | -677         | -689         | -688         | -735         | -809         | -900         |
| 2.4.3 Posojila                              | 0            | 0            | 0            | 0            | 0            | 0            | 0            | 0            | 0            | 124          |
| 2.4.5 Komerčni krediti in predujmi          | 0            | 0            | 0            | 0            | 0            | 0            | 0            | 0            | 4            | 49           |
| 2.4.6 Ostale obveznosti                     | 333          | 300          | 286          | 294          | 176          | 182          | 209          | 218          | 169          | 262          |