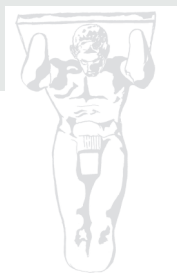


**BANKA
SLOVENIJE**
EVROSISTEM



**MESEČNA INFORMACIJA
O POSLOVANJU BANK**

FEBRUAR 2018

KRATEK KOMENTAR K DOGAJANJU V BANČNEM SEKTORJU

Bilančna vsota bančnega sistema je konec leta 2017 znašala 37,9 mrd EUR in za 2,4% prese-gala tisto pred enim letom. V letu 2017 se je bilančna vsota povečala za 899 mio EUR.

Rast **posojil nebančnemu sektorju** se je decembra 2017 znižala na **4,8% medletno**. Obseg posojil NBS se je v letu 2017 povečal za 987 mio EUR. K temu povečanju so največ prispevala posojila gospodinjstvom (61%), podjetja pa manj kot petino. **Posojila gospodinjstvom** so se lani povečala za 6,8%, potrošniška za 12,9% in stanovanjska za 4,8%. Rast **posojil nefinančnim družbam** se je de-cembra znižala na 2,2% medletno. Na padec stopnje rasti je odločilno vplival bazni učinek (močan porast posojil v decembru 2016), vendar tudi neto znižanje posojil v novembru in decembru 2017.

Rast **vlog nebančnega sektorja** je bila lani solidna, decembra 2017 je znašala 5,3% medletno. **Vloge gospodinjstev** so se povečale za 5,6%, nominalno za 938 mio EUR. V decembru, ki velja za sezonsko izrazito močan mesec, so te vloge porasle za 180 mio EUR. Rast vlog nefinančnih družb je bila lani razmeroma visoka, 10,6%, njihov obseg se je povečal na 6.106 mio EUR.

Delež nedonosnih izpostavljenosti (NPE) se je v letu 2017 znižal za 2,5 o.t. na 6,0% **na 2,5 mrd EUR**. Decembra je bilo večje zmanjšanje NPE v sektorju tujcev, za 186 mio EUR, kar je znižalo delež NPE do tujcev na 5,3%. Največja obremenitev z NPE ostaja v sektorju nefinančnih podjetij, z obsegom 1,7 mrd EUR in deležem 12,9%.

Banke so v letu 2017 poslovale z **dobičkom**, ki je pred obdavčitvijo znašal 441 mio EUR in je za 21% presegal predlanskega. **Bruto dohodek** se je lani zmanjšal za 4,7%, k čemur so prispevali tako nižji neto obrestni prihodki, kot neto neobrestni prihodki. Na ravni bančnega sistema so banke v letu 2017 neto sproščale **oslabitve in rezervacije**, skupaj za 40 mio EUR.

KAZALO

1. Glavne značilnosti in izkazi poslovanja bank	1
2. Obrestne mere bank	3
3. Kakovost kreditnega portfelja bank	6
4. Poslovanje lizing družb	8

1. GLAVNE ZNAČILNOSTI IN IZKAZI POSLOVANJA BANK*

Tabela 1.1: Aktiva in pasiva bank, stanje 31.12.2017

BILANCA STANJA	Stanje		Struktura		Stanje		Struktura		Stanje		Struktura		Prir. v mio EUR		Rasti v %	
	Stanja v mio EUR; rasti v %	dec.08	v %	dec.16	v %	dec.17	v %	v dec.17	v 2017	v dec.17	medletno					
Aktiva	47.948	100,0	37.050	100,0	37.948	100,0	170,4	898,7	0,5	2,4						
Denar v blagajni in stanje na računih pri CB in vpogl. vloge pri bankah*	1.250	2,6	4.032	10,9	4.203	11,1	-133,4	171,0	-3,1	4,2						
Kredit	37.823	78,9	22.910	61,8	23.832	62,8	615,9	921,7	2,7	4,0						
a) Bankam	4.101	8,6	2.160	5,8	2.068	5,5	87,7	-92,2	4,4	-4,3						
banke doma	2.673	5,6	957	2,6	800	2,1	23,7	-157,1	3,1	-16,4						
banke tujina	1.428	3,0	1.176	3,2	1.245	3,3	63,9	68,6	5,4	5,8						
banke kratkoročno	2.056	4,3	1.086	2,9	871	2,3	40,3	-214,9	4,8	-19,8						
banke dolgoročno	2.046	4,3	1.074	2,9	1.197	3,2	47,4	122,8	4,1	11,4						
banke v domači valuti	3.718	7,8	1.892	5,1	1.758	4,6	65,5	-134,8	3,9	-7,1						
banke doma v tuji valuti	382	0,8	268	0,7	311	0,8	22,2	42,6	7,7	15,9						
b) Nebančnemu sektorju	33.718	70,3	20.534	55,4	21.521	56,7	519,2	987,1	2,5	4,8						
od tega nefinančnim družbam	20.260	42,3	8.108	21,9	8.288	21,8	-23,9	180,5	-0,3	2,2						
gospodinjstvom	7.558	15,8	8.819	23,8	9.418	24,8	43,5	598,7	0,5	6,8						
državi	506	1,1	2.072	5,6	1.980	5,2	477,8	-92,1	31,8	-4,4						
drugim fin. org.	2.829	5,9	806	2,2	1.140	3,0	17,5	334,2	1,6	41,5						
tujcem	2.515	5,2	697	1,9	663	1,7	3,2	-34,3	0,5	-4,9						
c) Dolžniški vredn. papirji in druga finan. sredstva iz skupine kred. in terj.	4	0,0	216	0,6	243	0,6	9,0	26,8	3,8	12,4						
Finančna sredstva skupaj/VP	7.327	15,3	8.963	24,2	8.694	22,9	-347,4	-269,7	-3,8	-3,0						
Finančna sredstva namenjena trgovanju	1.177	2,5	128	0,3	93	0,2	-16,3	-35,5	-15,0	-27,7						
od tega dolžniški vrednostni papirji	571	1,2	69	0,2	59	0,2	-10,1	-9,6	-14,6	-14,0						
... vrednostni papirji (VP) države	56	0,1	50	0,1	59	0,2	-10,1	9,4	-14,6	18,9						
Fin. sredst. pripozn. po pošt. vredn. skozi izkaz posl. izida	187	0,4	99	0,3	24	0,1	0,6	-74,9	2,5	-75,8						
od tega dolžniški vrednostni papirji	163	0,3	75	0,2	9	0,0	0,0	-65,9	0,0	-87,7						
... vrednostni papirji (VP) države	0	0,0	68	0,2	3	0,0	0,0	-64,3	0,0	-95,2						
Finančna sredstva, razpoložljiva za prodajo	4.552	9,5	7.442	20,1	7.314	19,3	-278,6	-127,9	-3,7	-1,7						
od tega dolžniški vrednostni papirji	4.318	9,0	7.181	19,4	7.065	18,6	-281,1	-116,8	-3,8	-1,6						
... vrednostni papirji (VP) države	2.875	6,0	5.375	14,5	4.965	13,1	-225,2	-410,4	-4,3	-7,6						
Finančna sredstva v posesti do zapadlosti	1.411	2,9	1.295	3,5	1.263	3,3	-53,0	-31,4	-4,0	-2,4						
od tega dolžniški vrednostni papirji	1.411	2,9	1.295	3,5	1.263	3,3	-53,0	-31,4	-4,0	-2,4						
... vrednostni papirji (VP) države	1.178	2,5	1.222	3,3	1.163	3,1	-51,7	-58,7	-4,3	-4,8						
Dolgoročne naložbe v kapital družb v skupini	627	1,3	454	1,2	503	1,3	1,9	48,8	0,4	10,8						
Ostalo	920	1,9	690	1,9	717	1,9	33,3	26,9	4,9	3,9						
Pasiva	47.948	100,0	37.050	100,0	37.948	100,0	170,4	898,7	0,5	2,4						
FO, merjene po odplačni vrednosti (vloge)**	41.453	86,5	31.982	86,3	32.831	86,5	147,6	848,8	0,5	2,7						
a) Fin. obveznosti do Evrosistema*	1.229	2,6	714	1,9	1.141	3,0	-0,3	426,7	0,0	59,7						
b) Obveznosti do bank	17.726	37,0	3.879	10,5	3.250	8,6	-42,9	-629,8	-1,3	-16,2						
od tega do domačih bank	2.065	4,3	1.008	2,7	856	2,3	32,5	-151,8	3,9	-15,1						
od tega do tujih bank	15.656	32,7	2.871	7,7	2.393	6,3	-75,4	-478,0	-3,1	-16,6						
c) Obveznosti do neban. sekt. (vloge NS)	20.883	43,6	26.133	70,5	27.528	72,5	256,1	1395,0	0,9	5,3						
od tega do nefinančnih družb (podjetij)	3.728	7,8	5.756	15,5	6.369	16,8	59,2	612,9	0,9	10,6						
gospodinjstev	13.407	28,0	16.598	44,8	17.535	46,2	179,7	937,5	1,0	5,6						
države	1.879	3,9	1.542	4,2	1.121	3,0	-44,4	-420,7	-3,8	-27,3						
drugih finančnih organizacij	1.065	2,2	1.130	3,1	1.142	3,0	-13,2	11,4	-1,1	1,0						
tujcev	475	1,0	772	2,1	1.009	2,7	72,7	237,2	7,8	30,7						
d) Dolžniški vrednostni papirji	1.276	2,7	795	2,1	376	1,0	-11,4	-418,8	-2,9	-52,7						
e) Podrejene obveznosti	1.568	3,3	186	0,5	139	0,4	-12,2	-46,7	-8,0	-25,1						
f) Druge finančne obveznosti, merjene po odplačni vrednosti	0	0,0	274	0,7	396	1,0	-41,8	122,4	-9,5	44,7						
FO, vez. na fin. sred. brez pog. za odpr. pripozn.***	442	0,9	0	0,0	0	0,0	0,0	0,0						
tuje banke	442	0,9	0	0,0	0	0,0	0,0	0,0						
Rezervacije	176	0,4	258	0,7	237	0,6	11,6	-21,2	5,1	-8,2						
Kapital	4.010	8,4	4.587	12,4	4.735	12,5	29,2	147,6	0,6	3,2						
Ostalo	638	1,3	222	0,6	145	0,4	-18,0	-76,5	-11,0	-34,5						
BILANČNA VSOTA	47.948	100,0	37.050	100,0	37.948	100,0	170,4	898,7	0,5	2,4						

Pomembno: * Kategorija "Denar v blagajni, računi pri CB in vpogledne vloge pri bankah" je prevedena na novo veljavno rekapitulacijo le po letu 2011.

** FO merjene po odplačni vrednosti skupaj do leta 2011 ne zajemajo obveznosti do centralne banke.

*** FO, vez. na fin. sred. brez pog. za odpr. pripozn., ki so po novi rekapitulac. zajete pod obv. po odplačni vrednosti so za leto 2008 v tabeli zaradi zapiranja bilance.

* Podatki o poslovanju bank v tej publikaciji temeljijo na knjigovodskih podatkih bank, ki se metodološko razlikujejo od statističnih podatkov. Podatki o posojilih se razlikujejo še zato, ker podatki v tej publikaciji vključujejo tudi posojila tujcem, upoštevajo neto princip (zneski zmanjšani za popravke vrednosti) ter ne vključujejo netržnih vrednostnih papirjev.

Vir: Banka Slovenije

Tabela 1.2: Izkaz poslovnega izida 2015, 2016 in 2017

IZKAZ POSLOVNEGA IZIDA	2015	Strukt.	2016	Strukt.	2017	Strukt.	Medl. rast.
	v mio EUR; rasti v %						
		v %	jan.-dec.	v %	jan.-dec.	v %	2017 / 2016
Prihodki od obresti	1.031,6		828,3		766,1		-7,5
Odhodki od obresti	286,0		158,4		115,2		-27,2
Čiste obresti	745,6	64,4	670,0	59,4	650,9	60,6	-2,9
Neobrestni prihodki	411,9	35,6	457,2	40,6	423,8	39,4	-7,3
od tega neto opravnine	335,7	29,0	307,4	27,3	314,6	29,3	2,3
od tega čisti dobički/izgube iz FS in obvez. namenjenih trgovanju	-11,9	-1,0	11,5	1,0	29,6	2,8	158,0
Bruto dohodek	1.157,6	100,0	1.127,1	100,0	1.074,7	100,0	-4,7
Operativni stroški	-686,0	-59,3	-667,1	-59,2	-673,4	-62,7	0,9
Neto dohodek	471,6	40,7	460,0	40,8	401,3	37,3	-12,8
Neto oslabitve in rezervacije	-313,3	-27,1	-96,3	-8,5	40,0	3,7	-141,5
od tega neto oslabitve FS mer.po odplač.vred.in rezervacije	-222,1	-19,2	-7,8	-0,7	78,5	7,3	-1.111,6
Dobiček pred obdavčitvijo	158,3	13,7	363,7	32,3	441,2	41,1	21,3
Davki	-43,0		-31,2		-18,6		-40,4
Dobiček po obdavčitvi	115,3		332,4		422,6		27,1

Vir: Banka Slovenije

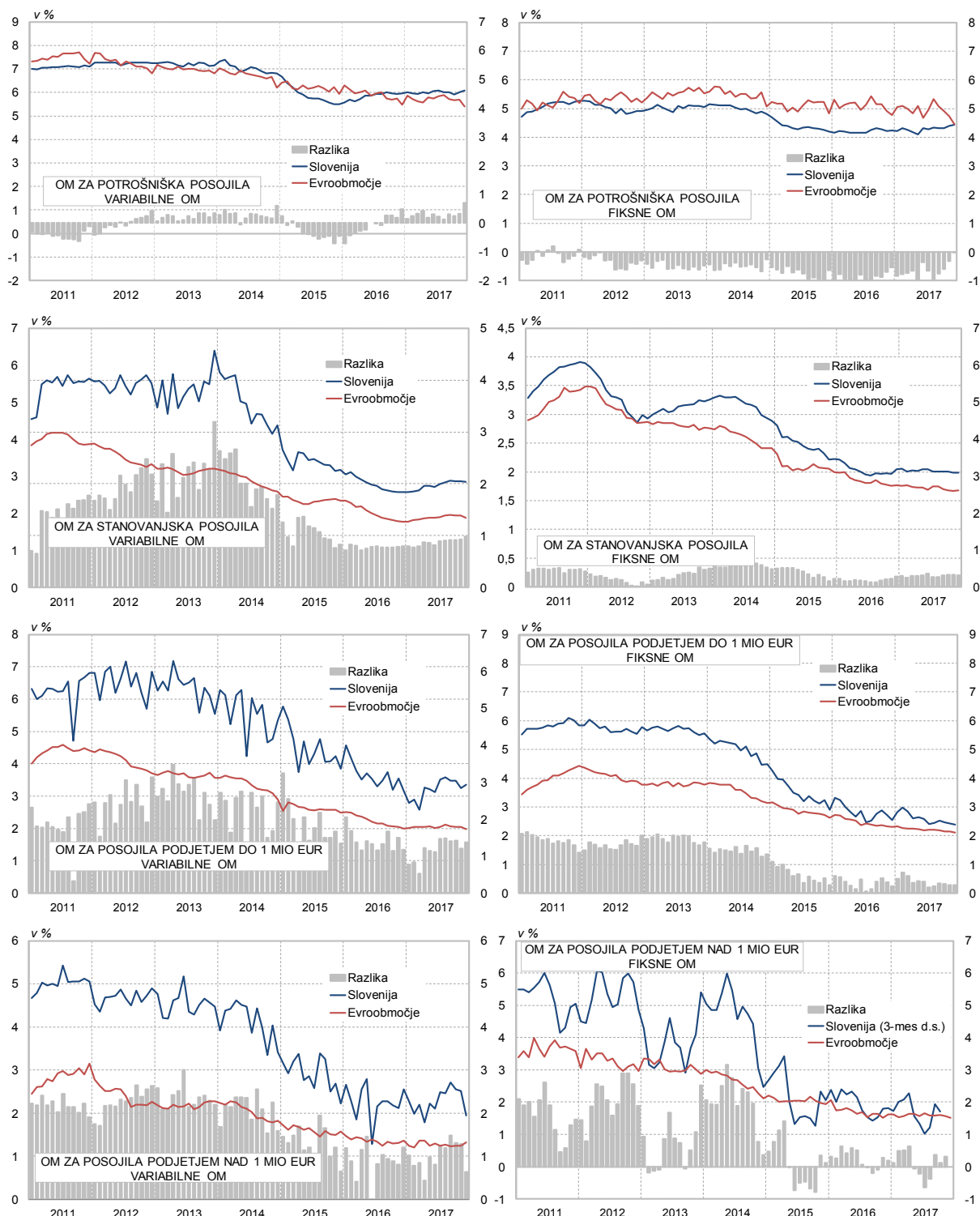
Tabela 1.3: Nekateri kazalci poslovanja (v %)

v %	Obdobje					
	2013	2014	2015	2016	2016 jan.-dec	2017 jan.-dec
Profitabilnost						
Marža finančnega posredništva*	2,44	3,10	3,05	3,05	3,05	2,88
Donosnost aktive pred obd. (ROA)	-7,70	-0,27	0,42	0,99	0,99	1,18
Donosnost kapitala pred obd. (ROE)	-100,00	-2,69	3,63	7,96	7,96	9,54
Obrestna marža na obrestonosno aktivo	1,67	2,18	2,06	1,91	1,91	1,83
Neto neobrestni prihodki/oper. stroški	53,14	58,05	60,05	68,53	68,53	62,94
Stroški poslovanja						
Stroški dela/povp. aktiva	0,86	0,92	0,97	1,01	1,01	1,02
Drugi stroški/povp. aktiva	0,76	0,81	0,84	0,80	0,80	0,78
Kvaliteta aktive						
Oslabitve finančnih sredstev merjenih po odplačni vrednosti/Bruto aktiva	10,72	8,98	7,84	5,38	5,38	4,10

* Bruto dohodek/povp. akt.*

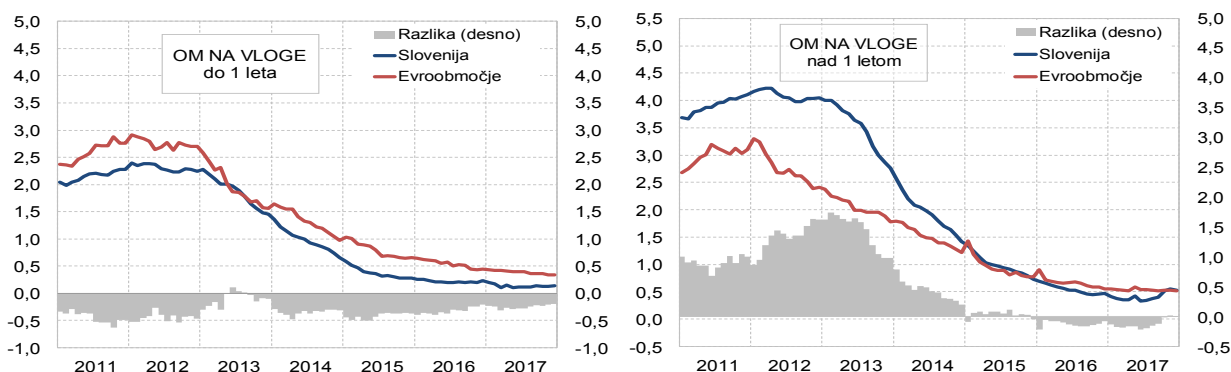
Vir: Banka Slovenije

2. OBRESTNE MERE BANK

Slika 2.1: Primerjava slovenskih obrestnih mer za nova posojila z obrestnimi merami v evroobmočju, variabilne¹ (levo) in fiksne² (desno) obrestne mere v odstotkih

Opomba: Za vse obrestne mere v tej prilogi veljajo naslednje definicije: 1) pri **variabilni obrestni meri** so upoštevana posojila, ki so sklenjena z variabilno obrestno mero ali s fiksno obrestno mero za obdobje krajše od enega leta (tudi če je za celotno obdobje zapadlosti posla); 2) pri **fiksni obrestni meri** so upoštevana posojila, ki so sklenjena s fiksno obrestno mero za obdobje daljše od enega leta.

Vir: Banka Slovenije

Slika 2.2: Primerjava slovenskih obrestnih mer z obrestnimi merami v evroobmočju za nove vloge gospodinjstev v odstotkih¹

Vir: Banka Slovenije, ECB

Tabela 2.1: Primerjava slovenskih obrestnih mer z obrestnimi merami v evroobmočju za nove posle sklenjene s variabilno obrestno mero v odstotkih

	Obrestna mera ECB	Posojila								Vloge gospodinjstev 1)			
		Gospodinjstvom				Podjetjem				do 1 leta		nad 1 letom	
		Stanovanjska		Potrošniška		do 1 mio EUR		nad 1 mio EUR		EMU	SLO	EMU	SLO
dec.11	1,00	3,5	3,9	5,2	5,3	4,4	5,8	3,2	5,1	2,8	2,3	3,1	4,1
dec.12	0,75	2,9	2,9	5,2	4,9	3,8	5,8	2,3	4,9	2,7	2,2	2,4	4,0
dec.13	0,25	2,8	3,3	5,5	5,1	3,8	5,5	2,3	4,5	1,6	1,5	1,8	2,8
dec.14	0,05	2,4	2,9	5,1	4,8	3,1	4,5	1,8	3,4	1,0	0,7	1,2	1,4
dec.15	0,05	2,0	2,2	4,8	4,2	2,6	2,9	1,6	2,2	0,7	0,3	0,8	0,7
dec.16	0,00	1,8	2,0	4,8	4,2	2,3	2,5	1,4	2,6	0,4	0,2	0,5	0,5
jan.17	0,00	1,8	2,1	5,1	4,2	2,3	2,8	1,2	2,3	0,4	0,2	0,5	0,4
feb.17	0,00	1,8	2,0	5,1	4,3	2,3	3,0	1,2	2,0	0,4	0,2	0,5	0,4
mar.17	0,00	1,7	2,0	5,0	4,3	2,2	2,8	1,4	2,2	0,4	0,1	0,5	0,4
apr.17	0,00	1,7	2,0	4,8	4,2	2,3	2,6	1,4	1,8	0,4	0,1	0,5	0,4
maj.17	0,00	1,7	2,0	5,1	4,1	2,2	2,6	1,2	2,2	0,4	0,1	0,6	0,4
jun.17	0,00	1,7	2,0	4,7	4,3	2,2	2,6	1,3	2,1	0,4	0,1	0,5	0,3
jul.17	0,00	1,8	2,0	5,0	4,3	2,2	2,4	1,2	2,5	0,4	0,1	0,5	0,3
avg.17	0,00	1,8	2,0	5,3	4,3	2,2	2,4	1,3	2,5	0,4	0,1	0,5	0,4
sep.17	0,00	1,7	2,0	5,1	4,3	2,2	2,5	1,2	2,7	0,4	0,1	0,5	0,4
okt.17	0,00	1,7	2,0	4,9	4,3	2,2	2,5	1,3	2,6	0,4	0,1	0,5	0,5
nov.17	0,00	1,7	2,0	4,7	4,4	2,2	2,4	1,2	2,5	0,3	0,1	0,5	0,5
dec.17	0,00	1,7	2,0	4,5	4,4	2,1	2,4	1,3	1,9	0,3	0,1	0,5	0,5

Opomba 1: Vloge gospodinjstev so razčlenjene po ročnosti, ne glede na način obrestovanja (skupaj so združene fiksne in variabilne obrestne mere).

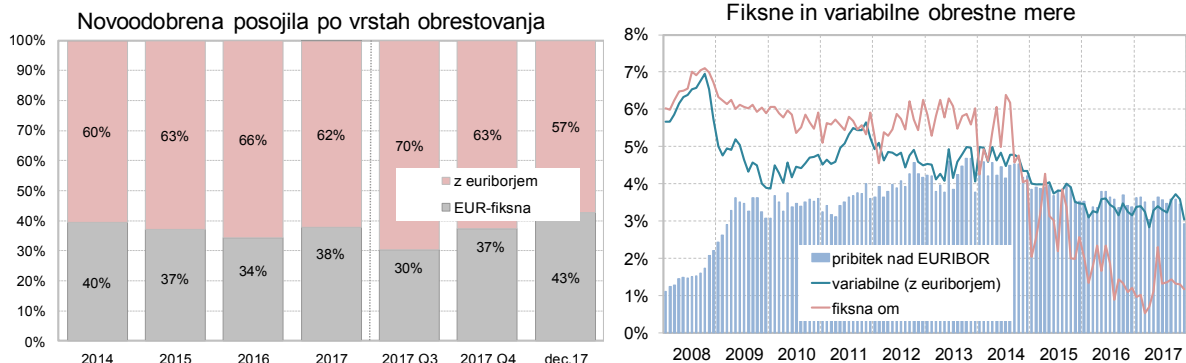
Tabela 2.2: Primerjava slovenskih obrestnih mer z obrestnimi merami v evroobmočju za nove posle sklenjene s fiksno obrestno mero v odstotkih

	Posojila ¹							
	Gospodinjstvom				Podjetjem			
	Stanovanjska		Potrošniška		do 1 mio EUR		nad 1 mio EUR	
dec.11	3,9	5,6	7,2	7,1	4,4	6,8	3,6	6,2
dec.12	3,3	5,5	6,8	7,2	3,7	6,9	3,0	5,3
dec.13	3,2	6,4	6,8	7,2	3,6	5,5	2,9	4,6
dec.14	2,6	4,4	6,2	6,8	2,9	5,4	2,1	2,9
dec.15	2,4	3,2	5,9	5,5	2,5	3,8	1,9	3,0
dec.16	1,8	2,6	5,5	6,0	2,0	3,2	1,6	2,2
jan.17	1,8	2,6	5,9	6,0	2,0	2,8	1,6	1,6
feb.17	1,8	2,6	5,7	6,0	2,1	2,9	1,5	1,4
mar.17	1,8	2,6	5,6	5,9	2,1	2,6	1,6	3,0
apr.17	1,9	2,7	5,6	6,0	2,0	3,3	1,6	1,8
maj.17	1,9	2,7	5,8	6,0	2,1	3,2	1,6	2,0
jun.17	1,9	2,7	5,7	6,1	2,0	3,1	1,6	0,9
jul.17	1,9	2,8	5,8	6,1	2,1	3,5	1,7	1,1
avg.17	1,9	2,8	5,9	6,0	2,1	3,6	1,6	-
sep.17	2,0	2,9	5,7	6,0	2,1	3,5	1,6	1,3
okt.17	2,0	2,9	5,7	5,9	2,1	3,5	1,6	2,6
nov.17	1,9	2,9	5,7	6,0	2,0	3,3	1,6	1,3
dec.17	1,9	2,9	5,4	6,1	2,0	3,4	1,5	1,8

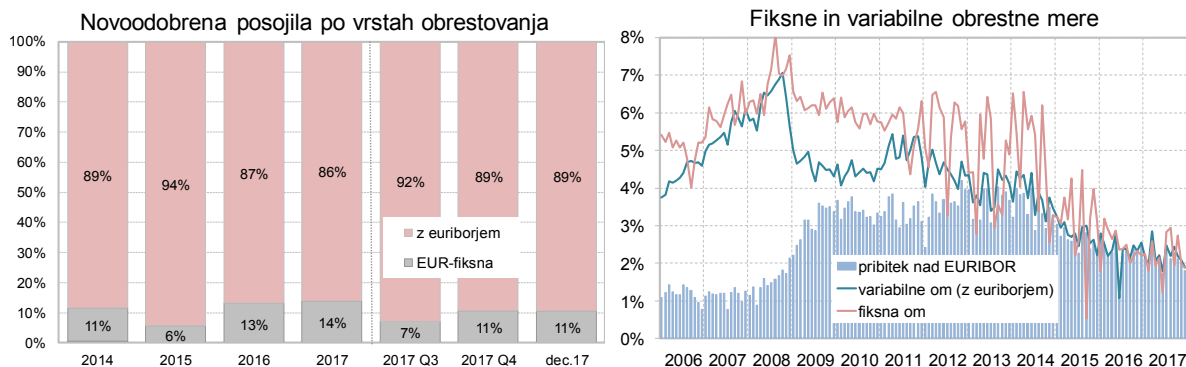
Vir: Banka Slovenije, ECB

Slika 2.3: Novoodobrena posojila in obrestne mere pri slovenskih bankah

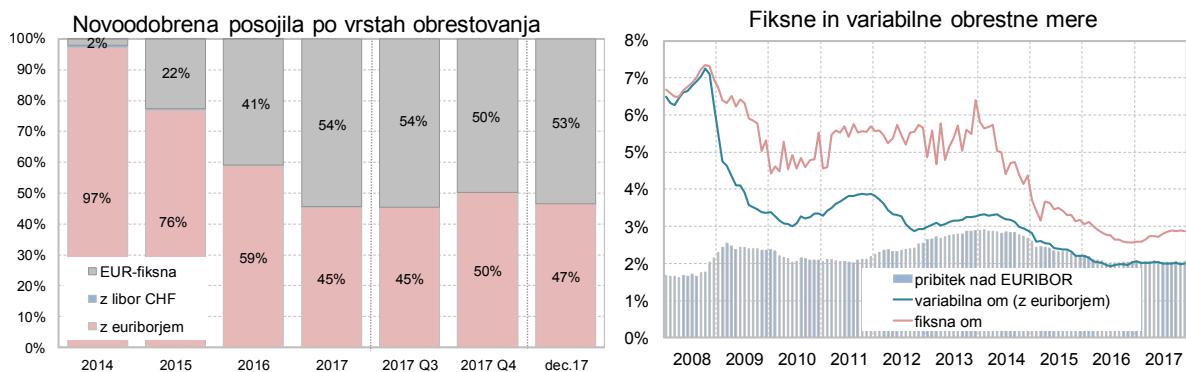
Kratkoročna posojila podjetjem



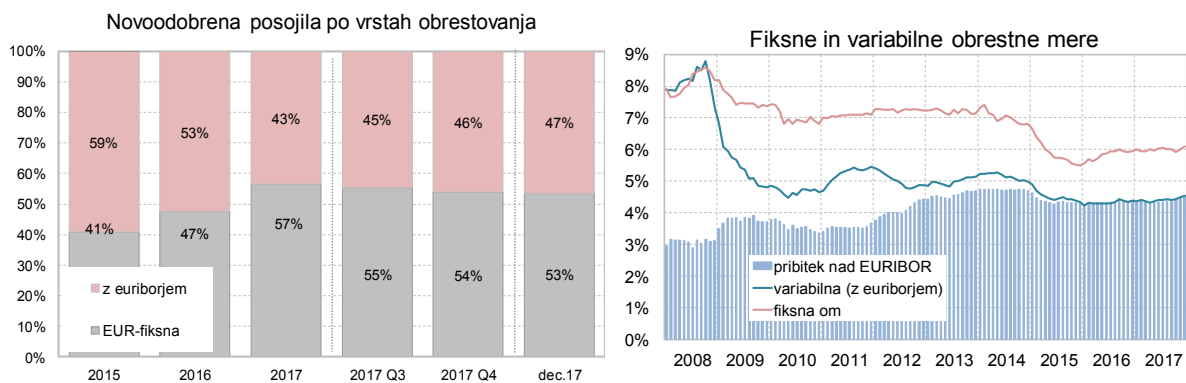
Dolgoročna posojila podjetjem



Dolgoročna stanovanjska posojila



Dolgoročna potrošniška posojila



Vir: Banka Slovenije

3. KAKOVOST KREDITNEGA PORTFELJA BANK

Tabela 3.1¹: Nedonosne izpostavljenosti po skupinah komitentov

	Izpostavljenosti						Nedonosne izpostavljenosti (NPE)					
	v mio EUR			v %			v mio EUR			v %		
	dec. 16	nov. 17	dec. 17	dec. 16	nov. 17	dec. 17	dec. 16	nov. 17	dec. 17	dec. 16	nov. 17	dec. 17
Podjetja	13.117	13.458	13.446	31,8	31,8	31,8	2.207	1.823	1.736	16,8	13,5	12,9
DFO	944	1.285	1.320	2,3	3,0	3,1	73	35	33	7,8	2,7	2,5
Gospodinjstva	10.010	10.546	10.590	24,3	24,9	25,1	396	362	350	4,0	3,4	3,3
obrniki	515	503	505	1,3	1,2	1,2	80	61	58	15,5	12,2	11,5
prebivalstvo	9.495	10.043	10.085	23,1	23,7	23,9	316	301	292	3,3	3,0	2,9
Tujci	6.662	7.521	7.423	16,2	17,8	17,6	735	582	396	11,0	7,7	5,3
Država	6.846	5.566	5.509	16,6	13,2	13,0	86	18	15	1,2	0,3	0,3
Banke in hranilnice	1.390	1.037	1.054	3,4	2,5	2,5	0	0	0	0,0	0,0	0,0
Centralna banka	2.214	2.877	2.891	5,4	6,8	6,8	0	0	0	0,0	0,0	0,0
Skupaj	41.183	42.290	42.234	100,0	100,0	100,0	3.496	2.820	2.529	8,5	6,7	6,0

Tabela 3.2: Razvrščene terjatve v zamudi nad 90 dni po skupinah komitentov

	Razvrščene terjatve						Terjatve z zamudami nad 90 dni					
	v mio EUR			v %			v mio EUR			v %		
	dec. 16	nov. 17	dec. 17	dec. 16	nov. 17	dec. 17	dec. 16	nov. 17	dec. 17	dec. 16	nov. 17	dec. 17
Podjetja	12.972	13.299	13.295	38,3	38,1	37,8	971	764	700	7,5	5,7	5,3
DFO	940	1.283	1.317	2,8	3,7	3,7	44	24	22	4,7	1,9	1,7
Gospodinjstva	10.011	10.545	10.590	29,5	30,2	30,1	350	322	312	3,5	3,1	3,0
obrniki	515	503	505	1,5	1,4	1,4	52	40	38	10,0	8,0	7,4
prebivalstvo	9.496	10.043	10.085	28,0	28,8	28,7	298	282	275	3,1	2,8	2,7
Tujci	3.618	3.346	3.188	10,7	9,6	9,1	480	406	245	13,3	12,1	7,7
Država	3.006	2.570	2.843	8,9	7,4	8,1	3	7	7	0,1	0,3	0,2
Banke in hranilnice	1.147	987	1.010	3,4	2,8	2,9	0	0	0	0,0	0,0	0,0
Centralna banka	2.214	2.877	2.891	6,5	8,2	8,2	0	0	0	0,0	0,0	0,0
Skupaj	33.909	34.907	35.134	100,0	100,0	100,0	1.848	1.522	1.287	5,5	4,4	3,7

Tabela 3.3¹: Nedonosne izpostavljenosti do nefinančnih podjetij po dejavnostih

	Znesek izpostavljenosti			Znesek nedonosne izpostavljenosti (NPE)			Delež NPE		
	v mio EUR			v mio EUR			v %		
	dec. 16	nov. 17	dec. 17	dec. 16	nov. 17	dec. 17	dec. 16	nov. 17	dec. 17
Kmetijstvo, gozdarstvo, rib., rud.	154	163	158	33	25	25	21,6	15,6	16,1
Predelovalne dejavnosti	3.564	3.733	3.741	424	279	252	11,9	7,5	6,7
Elektrika, plin in voda, saniranje ok.	1.053	1.016	1.007	25	17	17	2,3	1,7	1,7
Gradbeništvo	1.084	1.147	1.131	341	291	265	31,5	25,4	23,5
Trgovina	2.385	2.499	2.536	556	552	537	23,3	22,1	21,2
Promet in skladiščenje	1.780	1.744	1.733	116	101	99	6,5	5,8	5,7
Gostinstvo	345	429	426	123	77	72	35,7	17,9	16,8
Informacije in komunikacije	641	706	701	47	38	35	7,4	5,4	5,0
Finančno posredništvo	118	76	84	61	55	55	51,8	72,6	65,1
Poslovanje z nepremičninami	626	573	563	279	224	226	44,5	39,1	40,3
Strokovne in druge poslovne dej.	1.090	1.071	1.069	161	124	114	14,8	11,6	10,7
Javne storitve	278	302	298	41	38	37	14,6	12,5	12,3
Skupaj	13.117	13.458	13.446	2.207	1.823	1.736	16,8	13,5	12,9

Vir: Banka Slovenije

Opomba: ¹ Podatki o nedonosni izpostavljenosti so izračunani na podlagi spremenjenega poročanja bank po Navodilu za izvajanje Sklepa o poročanju monetarnih finančnih institucij v skladu s CRD IV oz. EBA definicijo, objavljene z Izvedbeno uredbo Komisije (EU) št. 2015/227 (Uradni list EU, št. 48/2015 z dne 20.2.2015).

Tabela 3.4: Razvrščene terjatve v zamudi nad 90 dni do nefinančnih podjetij po dejavnostih

	Znesek razvrščenih terjatev			Znesek razvrščenih terjatev z zamudo nad 90 dni			Delež razvrščenih terjatev z zamudo nad 90 po dejavnosti		
	v mio EUR			v mio EUR			v %		
	dec.16	nov.17	dec.17	dec.16	nov.17	dec.17	dec.16	nov.17	dec.17
Kmetijstvo, gozdarstvo, rib., rud.	154	163	158	17	14	14	11,0	8,3	8,6
Predelovalne dejavnosti	3.552	3.715	3.734	180	155	142	5,1	4,2	3,8
Elektrika, plin in voda, saniranje ok.	1.045	1.010	1.001	7	8	7	0,7	0,8	0,7
Gradbeništvo	1.120	1.146	1.130	283	252	227	25,2	22,0	20,0
Trgovina	2.345	2.465	2.501	157	112	102	6,7	4,5	4,1
Promet in skladičenje	1.743	1.707	1.696	21	16	16	1,2	1,0	0,9
Gostinstvo	345	429	426	54	36	36	15,7	8,3	8,3
Informacije in komunikacije	607	671	667	35	24	22	5,8	3,6	3,3
Finančno posredništvo	118	76	84	5	1	3	4,0	1,7	3,0
Poslovanje z nepremičninami	626	573	562	83	45	44	13,2	7,8	7,8
Strokovne in druge poslovne dej.	1.039	1.042	1.039	108	84	72	10,4	8,0	6,9
Javne storitve	279	301	297	21	18	17	7,5	5,9	5,7
Skupaj	12.972	13.299	13.295	971	764	700	7,5	5,7	5,3

Vir: Banka Slovenije

4. POSLOVANJE LIZING DRUŽB

Tabela 4.1: Stanje poslov po sektorjih in tipu posla

Novoodobreni posli po sektorjih in tipu posla (v mio EUR)							
Obdobje	Nepremičnine						Skupaj
	Država	FD	Neprid.inst./Tujina	NFD	Preb.	s.p.	
2013	1,0	1,6	-	152,6	4,2	5,4	164,8
2014	1,3	20,9	0,1	213,8	3,0	1,4	240,4
2015	1,3	0,1	0,1	39,5	2,9	0,8	44,7
2016	0,7	1,7	0,0	49,4	1,1	3,3	56,2
2016 mar.	0,0	0,0	-	16,0	0,4	1,0	17,4
2016 jun.	0,6	-	-	14,2	0,1	0,2	15,1
2016 sep.	-	0,0	-	5,0	0,0	0,8	5,9
2016 dec.	0,1	1,6	0,0	14,2	0,5	1,3	17,8
2017 mar.	0,1	0,0	-	28,7	0,1	2,3	31,2
2017 jun.	6,2	-	-	4,1	0,1	0,1	10,5
2017 sep.	-	-	-	1,5	0,0	0,1	1,7
2017 dec.	4,5	-	-	5,2	0,0	0,0	9,8

Novoodobreni posli po sektorjih in tipu posla (v mio EUR)							
Obdobje	Premičnine						Skupaj
	Država	FD	Neprid.inst./Tujina	NFD	Preb.	s.p.	
2013	0,3	0,9	1,9	346,4	292,9	78,9	721,3
2014	0,4	1,5	1,2	356,3	310,8	104,9	775,2
2015	0,7	1,0	1,1	407,2	326,2	116,8	853,1
2016	0,5	0,6	1,6	472,4	352,9	85,8	913,8
2016 mar.	0,1	0,1	0,4	113,1	92,2	18,2	224,2
2016 jun.	0,2	0,1	0,3	135,8	91,9	19,7	247,9
2016 sep.	0,1	0,1	0,3	100,5	82,7	18,0	201,7
2016 dec.	0,2	0,3	0,5	122,9	86,1	30,0	240,0
2017 mar.	1,4	0,5	0,4	119,1	103,9	16,9	242,2
2017 jun.	4,9	0,2	0,2	137,3	99,3	24,7	266,7
2017 sep.	1,7	0,3	0,2	109,6	90,6	19,0	221,5
2017 dec.	0,2	0,3	0,2	154,4	93,2	27,6	275,8

Novoodobreni posli po sektorjih in tipu posla (v mio EUR)							
Obdobje	Skupaj vsi lizing posli						Skupaj
	Država	FD	Neprid.inst./Tujina	NFD	Preb.	s.p.	
2013	1,3	2,5	1,9	499,0	297,1	84,3	886,1
2014	1,6	22,5	1,3	570,1	313,8	106,3	1.015,6
2015	2,0	1,1	1,2	446,7	329,2	117,6	897,7
2016	1,2	2,4	1,6	521,8	353,9	89,1	970,0
2016 mar.	0,1	0,2	0,4	129,1	92,6	19,2	241,6
2016 jun.	0,7	0,1	0,3	150,0	92,0	19,9	263,0
2016 sep.	0,1	0,1	0,3	105,5	82,7	18,8	207,6
2016 dec.	0,3	2,0	0,5	137,2	86,6	31,3	257,7
2017 mar.	1,5	0,5	0,4	147,8	104,0	19,2	273,4
2017 jun.	11,1	0,2	0,2	141,4	99,3	24,8	277,1
2017 sep.	1,7	0,3	0,2	111,1	90,6	19,1	223,1
2017 dec.	4,7	0,3	0,2	159,6	93,2	27,6	285,6

Tabela 4.2: Posli po ročnosti in tipu posla

Novoodobreni posli po ročnosti (v mio EUR)											
Obdobje	Do 1 leta		1-5 let		5-10 let		Nad 10 let		Skupaj		
	Prem.	Nepr.	Prem.	Nepr.	Prem.	Nepr.	Prem.	Nepr.	Prem.	Nepr.	Vsi posli
2013	125,7	99,6	295,3	12,3	297,5	15,8	2,8	37,1	721,3	164,8	886,1
2014	124,8	50,0	337,1	77,1	312,7	74,6	0,6	38,6	775,2	240,4	1.015,6
2015	150,9	13,6	347,8	9,4	350,1	12,0	4,3	9,7	853,1	44,7	897,7
2016	178,1	31,5	350,6	8,1	381,5	11,8	3,6	4,7	913,8	56,2	970,0
2016 mar.	46,4	10,5	82,2	2,4	94,7	4,0	0,8	0,5	224,2	17,4	241,6
2016 jun.	54,2	6,9	89,4	2,6	101,7	3,0	2,5	2,7	247,9	15,1	263,0
2016 sep.	38,1	3,3	80,3	2,5	83,1	0,0	0,2	0,0	201,7	5,9	207,6
2016 dec.	39,4	10,8	98,6	0,6	102,0	4,8	0,0	1,6	240,0	17,8	257,7
2017 mar.	51,8	27,4	86,7	2,3	103,7	0,2	0,0	1,3	242,2	31,2	273,4
2017 jun.	55,1	1,1	99,2	0,8	112,1	1,1	0,3	7,5	266,7	10,5	277,1
2017 sep.	45,3	1,0	78,8	0,1	97,4	0,4	0,0	0,2	221,5	1,7	223,1
2017 dec.	58,5	1,7	100,4	0,6	116,9	0,3	0,1	7,2	275,8	9,8	285,6

Stanje poslov po ročnosti (v mio EUR)											
Obdobje	Do 1 leta		1-5 let		5-10 let		Nad 10 let		Skupaj		
	Prem.	Nepr.	Prem.	Nepr.	Prem.	Nepr.	Prem.	Nepr.	Prem.	Nepr.	Vsi posli
2013	50,5	79,6	607,9	215,1	989,3	333,7	81,6	992,9	1.729,3	1.621,2	3.350,5
2014	47,2	32,2	619,0	125,1	959,0	465,6	72,2	680,8	1.697,4	1.303,7	3.001,1
2015	52,4	29,4	626,2	126,7	943,9	410,4	59,5	508,8	1.682,0	1.075,3	2.757,4
2016	65,1	34,5	615,2	61,1	935,2	243,2	32,2	330,1	1.647,6	668,9	2.316,6
2016 mar.	61,0	40,8	628,5	91,9	946,3	337,4	55,0	354,7	1.690,8	824,7	2.515,5
2016 jun.	71,3	29,2	639,8	91,8	971,0	332,0	52,1	332,9	1.734,2	785,9	2.520,1
2016 sep.	72,3	31,1	634,5	87,6	959,5	278,1	47,6	341,8	1.713,8	738,6	2.452,4
2016 dec.	65,1	34,5	615,2	61,1	935,2	243,2	32,2	330,1	1.647,6	668,9	2.316,6
2017 mar.	76,4	59,6	623,5	61,5	952,0	230,8	20,8	293,5	1.672,8	645,4	2.318,1
2017 jun.	81,6	57,6	646,6	57,7	981,1	220,6	19,1	276,7	1.728,4	612,6	2.341,0
2017 sep.	85,0	56,8	658,0	57,1	1.013,6	222,7	18,4	410,8	1.775,1	747,4	2.522,5
2017 dec.	79,6	53,2	679,7	46,8	1.050,3	99,7	17,5	353,3	1.827,2	553,0	2.380,2

Tabela 4.3: Stanje lizinskih poslov z NFD po tipu in dejavnosti posla

Stanje lizinskih poslov z NFD po dejavnostih v mio EUR - Nepremičnine													
Obdobje	Kmet., rud.	Pred. Dej.	Elekt., plin, voda	Gradbe-ništvo	Trgo-vina	Prom., sklad.	Gostin-stvo	Info.kom.dej.	Fin.posr.	Posl.z nepr.	Strok.druga dej.	Javne storitve	Skupaj nepr.
2013	6,2	53,5	6,5	106,7	637,2	14,0	56,2	8,8	3,5	344,6	64,8	41,0	1.342,9
2014	5,6	39,3	2,8	102,3	462,6	13,5	40,5	7,5	6,3	308,7	60,7	37,6	1.087,3
2015	5,5	33,8	7,4	86,1	399,7	11,2	35,7	7,2	1,8	242,2	43,3	25,6	899,4
2016	5,5	27,2	0,9	21,1	204,2	7,3	22,7	7,2	2,8	213,9	18,6	22,3	553,7
2016 mar.	5,5	33,7	2,5	85,3	212,8	8,3	30,9	4,5	0,4	232,3	45,9	24,7	686,8
2016 jun.	5,4	35,0	2,4	83,2	208,3	7,8	31,0	5,3	2,9	222,0	27,6	23,7	654,7
2016 sep.	5,4	27,6	2,1	82,5	204,1	7,6	27,0	5,0	2,9	203,3	25,2	22,1	614,8
2016 dec.	5,5	27,2	0,9	21,1	204,2	7,3	22,7	7,2	2,8	213,9	18,6	22,3	553,7
2017 mar.	5,6	25,0	0,8	23,3	186,8	7,1	19,0	5,4	3,3	202,3	38,6	21,0	538,1
2017 jun.	0,1	19,5	0,8	22,8	184,2	7,0	19,8	5,2	3,1	197,3	36,5	20,0	516,3
2017 sep.	0,1	33,1	1,2	25,3	226,9	10,8	23,8	7,3	5,0	234,1	43,6	32,3	643,5
2017 dec.	0,1	30,0	1,1	25,2	135,9	10,5	19,3	7,1	4,8	149,9	41,3	33,6	458,9

Stanje lizinskih poslov z NFD po dejavnostih v mio EUR - Premičnine													
Obdobje	Kmet., rud.	Pred. Dej.	Elekt., plin, voda	Gradbe-ništvo	Trgo-vina	Prom., sklad.	Gostin-stvo	Info.kom.dej.	Fin.posr.	Posl.z nepr.	Strok.druga dej.	Javne storitve	Skupaj prem.
2013	9,4	148,4	51,6	77,8	153,8	152,3	29,9	20,9	6,0	9,9	77,1	44,7	781,8
2014	10,1	132,4	41,9	75,5	146,0	163,5	34,4	22,9	3,6	9,4	68,0	37,6	745,2
2015	9,5	113,2	38,8	71,0	145,9	162,8	43,4	13,4	3,6	6,2	70,5	34,4	712,7
2016	11,9	96,7	27,2	65,7	139,1	196,4	52,5	12,3	4,4	4,9	66,4	33,1	710,6
2016 mar.	10,1	112,0	37,8	70,7	146,4	169,3	45,4	13,7	3,8	4,6	71,7	34,1	719,7
2016 jun.	12,8	110,5	39,4	68,0	146,5	184,3	50,5	13,2	4,2	4,7	76,2	34,3	744,3
2016 sep.	12,5	104,7	38,2	67,2	147,1	194,4	50,1	12,9	4,4	4,5	73,5	33,7	743,2
2016 dec.	11,9	96,7	27,2	65,7	139,1	196,4	52,5	12,3	4,4	4,9	66,4	33,1	710,6
2017 mar.	10,8	95,1	26,7	66,7	147,3	196,9	44,1	12,0	4,8	4,9	69,2	35,8	714,4
2017 jun.	8,2	98,4	27,6	64,1	151,2	207,5	44,6	12,2	5,4	5,1	80,8	36,9	742,1
2017 sep.	7,8	109,7	27,2	68,1	158,2	219,6	44,1	12,2	5,6	5,4	79,2	37,8	775,0
2017 dec.	8,6	107,1	28,4	72,9	163,4	237,0	46,6	13,5	5,5	4,8	76,0	38,5	802,3

Tabela 4.4: Zamude poslov z NFD po tipu in dejavnosti posla

Zamude z NFD po dejavnosti v % (Nepremičnine)														Skupaj (neprem. in prem.)
Obdobje	Kmet., rud.	Pred. Dej.	Elekt., plin, voda	Gradbe- ništvo	Trgo- vina	Prom., sklad.	Gostin- stvo	Info.kom.d ej.	Fin.posr.	Posl.z neprem.	Strok.druga dej.	Javne storitve	Skupaj neprem.	
2013	85,3	10,3	0,0	15,7	2,8	0,4	15,7	4,3	9,2	2,2	13,3	6,0	5,5	9,5
2014	93,7	17,2	0,0	42,9	5,2	3,5	21,2	4,9	5,3	4,2	20,4	7,4	10,8	13,1
2015	95,2	14,5	4,3	45,8	5,5	7,1	23,9	5,6	3,9	8,9	23,1	13,5	13,0	13,5
2016	96,6	4,3	0,5	38,7	8,1	1,1	14,2	0,2	4,6	6,3	14,1	12,3	9,6	9,1
2016 mar.	96,8	14,2	12,5	45,8	10,0	4,2	28,1	7,6	19,1	6,3	37,3	13,6	16,8	14,7
jun.	98,6	13,8	13,2	45,1	9,8	0,5	30,2	5,9	3,8	6,6	40,7	13,1	16,4	13,6
sep.	98,8	17,7	0,0	45,4	9,9	1,2	31,5	6,4	0,1	8,0	40,5	12,4	17,2	13,6
dec.	96,6	4,3	0,5	38,7	8,1	1,1	14,2	0,2	4,6	6,3	14,1	12,3	9,6	9,1
2017 mar.	95,6	5,1	0,0	44,2	9,2	1,2	19,6	0,2	4,0	7,1	11,1	16,4	11,1	9,3
jun.	49,6	9,7	0,0	45,0	9,8	1,3	18,0	0,3	4,3	6,5	9,0	12,6	10,2	8,4
sep.	56,7	7,6	0,0	43,5	11,1	26,4	18,4	0,1	36,8	5,3	45,7	7,8	12,8	10,9
dec.	63,6	6,3	0,0	41,0	13,9	27,6	23,1	0,2	36,0	7,0	48,3	7,4	15,9	10,8

Zamude z NFD po dejavnosti v % (Premičnine)														Skupaj (neprem. in prem.)
Obdobje	Kmet., rud.	Pred. Dej.	Elekt., plin, voda	Gradbe- ništvo	Trgo- vina	Prom., sklad.	Gostin- stvo	Info.kom.d ej.	Fin.posr.	Posl.z neprem.	Strok.druga dej.	Javne storitve	Skupaj prem.	
2013	18,6	11,7	12,4	46,7	11,9	9,9	21,3	3,0	13,2	26,6	19,5	17,9	16,5	9,5
2014	15,0	13,8	15,8	43,6	12,4	7,5	21,4	2,3	31,1	33,4	23,7	9,7	16,3	13,1
2015	15,0	10,7	13,4	39,0	11,6	5,3	18,4	7,2	32,6	42,2	19,2	9,5	14,3	13,5
2016	13,3	7,9	15,8	26,7	6,9	2,0	10,3	9,0	20,7	20,9	8,5	7,8	8,6	9,1
2016 mar.	13,5	10,7	13,9	38,7	9,2	3,7	15,5	10,5	31,5	23,2	16,4	9,5	12,7	14,7
jun.	14,5	10,9	13,1	30,9	9,0	3,3	14,3	10,3	26,8	23,1	12,0	9,7	11,1	13,6
sep.	14,7	11,2	13,4	30,6	8,4	3,3	11,0	10,5	22,7	24,0	12,2	9,2	10,6	13,6
dec.	13,3	7,9	15,8	26,7	6,9	2,0	10,3	9,0	20,7	20,9	8,5	7,8	8,6	9,1
2017 mar.	8,5	6,9	16,2	26,3	6,3	1,9	7,2	9,2	18,4	20,8	7,9	7,2	7,9	9,3
jun.	10,9	6,8	15,5	17,4	5,7	2,1	6,8	9,1	9,0	19,7	6,4	15,8	7,1	8,4
sep.	11,3	12,2	14,3	17,8	6,1	6,8	6,8	9,0	8,6	18,7	7,0	17,4	9,4	10,9
dec.	7,8	8,1	13,7	15,8	5,8	5,6	5,4	8,0	8,8	13,5	6,2	15,4	7,8	10,8

Tabela 4.5: Odvzeti pogodbeni predmeti po vrsti in tipu posla ter prodaja zaseženih predmetov

Odvzeti pogodbeni predmeti (Novi posli) v mio EUR									
Obdobje	Fiančni najem		Poslovni najem		Posojila		Skupaj		Skupaj neprem. in prem.
	Neprem.	Prem.	Neprem.	Prem.	Neprem.	Prem.	Neprem.	Prem.	
2013	17,7	5,9	2,6	2,1	0,0	0,0	20,3	7,9	28,2
2014	8,7	4,4	0,0	1,1	0,0	0,0	8,7	5,5	14,2
2015	10,3	7,0	0,0	0,8	0,0	0,0	10,3	7,9	18,2
2016	8,8	3,9	0,0	1,1	1,4	0,1	10,2	5,1	15,3
2016 mar.	0,4	0,4	0,0	0,3	0,0	0,0	0,4	0,7	1,2
2016 jun.	1,5	2,5	0,0	0,4	0,0	0,1	1,5	2,9	4,4
2016 sep.	6,8	0,7	0,0	0,2	1,4	0,0	8,2	0,8	9,0
2016 dec.	0,1	0,3	0,0	0,2	0,0	0,0	0,1	0,6	0,7
2017 mar.	0,0	0,2	0,0	0,3	0,0	0,0	0,0	0,5	0,5
2017 jun.	0,3	0,3	0,0	0,2	0,4	0,0	0,7	0,6	1,3
2017 sep.	1,7	0,1	0,0	0,1	0,0	0,0	1,7	0,3	2,0
2017 dec.	0,9	0,3	0,0	0,3	0,0	0,0	0,9	0,6	1,5

Odvzeti pogodbeni predmeti (Stanje poslov) v mio EUR									
Obdobje	Fiančni najem		Poslovni najem		Posojila		Skupaj		Skupaj neprem. in prem.
	Neprem.	Prem.	Neprem.	Prem.	Neprem.	Prem.	Neprem.	Prem.	
2013	141,5	9,0	7,2	0,8	1,5	0,0	150,2	9,8	160,0
2014	118,0	8,2	4,6	0,7	0,0	0,0	122,5	8,9	131,4
2015	94,4	7,2	4,6	0,6	0,0	0,0	99,0	7,8	106,8
2016	70,6	6,4	0,2	0,4	1,4	0,1	72,1	6,9	79,0
2016 mar.	86,9	6,7	4,2	0,8	0,0	0,0	91,1	7,5	98,6
2016 jun.	85,7	8,2	4,2	0,8	0,0	0,1	89,9	9,1	99,1
2016 sep.	84,1	7,4	4,2	0,6	1,4	0,1	89,7	8,1	97,8
2016 dec.	70,6	6,4	0,2	0,4	1,4	0,1	72,1	6,9	79,0
2017 mar.	66,9	6,3	0,2	0,4	1,4	0,1	68,5	6,8	75,3
2017 jun.	56,4	6,5	0,2	0,4	0,4	0,1	57,1	7,0	64,1
2017 sep.	56,0	5,3	0,0	0,3	0,0	0,1	56,0	5,7	61,7
2017 dec.	53,0	5,2	0,0	0,4	0,0	0,1	53,0	5,7	58,7

Prodaja zaseženih predmetov v mio EUR			
Obdobje	Neprem.	Prem.	Skupaj
2014	12,4	6,2	18,6
2016	6,0	4,1	10,2
2016 mar.	0,6	1,0	1,5
2016 jun.	0,2	1,6	1,8
2016 sep.	2,8	0,7	3,5
2016 dec.	2,5	0,8	3,3
2017 mar.	0,4	0,6	1,0
2017 jun.	1,5	0,5	2,0
2017 sep.	0,4	0,6	1,0
2017 dec.	0,3	1,3	1,5

Tabela 4.6: Uspešnost lizinskih podjetij in viri financiranja

								Stopnje rasti (v%)							
	2011	2012	2013	2014	2015	2016	Q4 2017	2010	2011	2012	2013	2014	2015	2016	Q4 2017*
Bilancijska vsota (v mio EUR)	5.088	4.842	3.826	3.461	2.869	2.675	2.786	-4,2	-6,2	-4,8	-21,0	-9,5	-17,1	-6,7	4,1
Kapital (v mio EUR)	204	114	5	288	260	400	474	2,4	-0,3	-43,9	-95,6	5669,8	-9,7	53,9	18,4
Celotni dobiček oziroma izguba (v mio EUR)	-19	-121	-266	-50	24	51	81	10,9	34,8	-527,3	119,3	-81,1	-147,6	111,7	59,5
ROA – donos na sredstva (v%)**	-0,4	-2,4	-6,9	-1,5	0,8	1,9	2,5								
ROE – donos na kapital (v%)**	-9,4	-76,0	-5228,7	-17,5	9,2	12,7	16,7								
Finančne in poslovne obveznosti (v mio EUR)	4.843	4.681	3.729	3.061	2.518	2.189	2.244	-4,6	-6,5	-3,3	-20,4	-17,9	-17,7	-13,1	2,5
obv. do bank in podjetij v skupini/bil. vsota (v%)	95	97	97	88	88	82	81								
Naložbene nepremičnine	929	1.118	1.002	822	629	567	389	44,0	11,2	20,3	-10,3	-18,0	-23,5	-9,8	-31,5
naložbene nepremičnine/sredstva (v%)	18	23	26	24	22	21	14								
Finan. odh. iz oslab. in odpis. finan. nal. (v mio EUR)	127	157	192	98	118	61	54	39,4	-23,8	23,6	22,0	-49,1	21,0	-48,0	-11,4

*stopnja rasti je izračunana na konec leta 2016

**Pri izračunu ROA in ROE na četrtletni ravni je v števcu analizirana vrednost celotnega dobička.