

BANKA

SLOVENIJE

EVROSISTEM

MESEČNA

INFORMACIJA 0

POSLOVANJU BANK

AVGUST 2017

KRATEK KOMENTAR K DOGAJANJU V BANČNEM SEKTORJU

Rast bilančne vsote se je junija ponovno okrepila, na 2,3% medletno, kljub zmanjšanju za 152 mio EUR, zaradi nižjih vlog države in vlog drugih finančnih organizacij. Prav tako se je izboljšala rast posojil nefinančnim družbam, na 5,8%. V prvem polletju letošnjega leta se povečujejo posojila zlasti malim in srednjim podjetjem. Ob tem se krepi medletna rast predvsem dolgoročnih posojil podjetjem, ki je junija dosegla 7,6% medletno, medtem ko se kratkoročna posojila še umirjeno krčijo. Junija se je nadaljevala stabilna rast posojil gospodinjstvom in dosegla 7%. Pospešena medletna rast se ohranja pri potrošniških posojilih, bolj stabilna pa pri stanovanjskih posojilih, vendar pa tako po obsegu kot polletnem prirastu stanovanjska posojila presegajo potrošniška.

Vloge nebančnega sektorja še povečujejo pomen med viri financiranja slovenskih bank, saj so junija predstavljale že dobrih 71% vseh virov. Rast vlog gospodinjstev, kot najpomembnejšega vira, se od februarja letos postopno upočasnjuje, a še ostaja na solidni ravni. Junija je znašala 5,5% medletno. Nadalje pa se spreminja ročnostna struktura vlog gospodinjstev v smeri vpoglednih vlog, saj so te junija obsegale skoraj 69% vseh vlog gospodinjstev, kar je 8 odstotnih točk več kot junija lani.

Kakovost kreditnega portfelja merjena kot delež nedonosnih izpostavljenosti (NPE), usklajenih s širšo EBA definicijo, se tudi v letu 2017 izboljšuje. V prvem polletju se je delež NPE za 1 o.t., na 7,5%. Pri izpostavljenosti do podjetij se je delež NPE v prvem polletju znižal za 1,8 o.t. na 15,3% izpostavljenosti .

Bruto dohodek bank ostaja nižji kot v enakem obdobju lani, za 7,2%. Neto obrestni prihodki so bili medletno nižji za 6,5%. Hkrati za lanskimi zaostajajo tudi neto neobrestni prihodki, za 8,1%, saj so banke lani beležile več enkratnih učinkov. Na stroškovni strani so operativni stroški rahlo presegli lanske, medtem ko banke še naprej sproščajo oslabitve in rezervacije, skupaj za 20 mio EUR, kar prispeva k boljšemu finančnemu rezultatu. Dobiček pred obdavčitvijo je v prvem polletju znašal 253 mio EUR in je bil 10% nižji od lanskega.

KAZALO

1. Glavne značilnosti in izkazi poslovanja bank	1
2. Obrestne mere bank	2
3. Kakovost kreditnega portfelja bank	5

1. GLAVNE ZNAČILNOSTI IN IZKAZI POSLOVANJA BANK*

Tabela 1: Aktiva in pasiva bank, stanje 30. junij 2017

BILANCA STANJA	Stanje		Struktura		Stanje		Struktura		Prir. v mio EUR		Rasti v %	
	dec.08	v %	dec.16	v %	jun.17	v %	v jun.17	v 2017	v jun.17	medletno		
<i>Stanja v mio EUR; rasti v %</i>												
Aktiva	47.948	100,0	37.050	100,0	37.230	100,0	-152,4	180,4	-0,4	2,3		
Denar v blagajni in stanje na računih pri CB in vpogl. vloge pri bankah*	1.250	2,6	4.032	10,9	3.890	10,4	-279,3	-142,2	-6,7	22,3		
Kredit	37.823	78,9	22.910	61,8	23.173	62,2	56,2	262,8	0,2	1,5		
a) Bankam	4.101	8,6	2.160	5,8	2.156	5,8	-58,6	-3,9	-2,6	-14,8		
banke doma	2.673	5,6	957	2,6	862	2,3	-16,9	-95,3	-1,9	-15,5		
banke tujina	1.428	3,0	1.176	3,2	1.270	3,4	-42,0	94,4	-3,2	-13,4		
banke kratkoročno	2.056	4,3	1.086	2,9	1.063	2,9	-61,4	-23,5	-5,5	-25,9		
banke dolgoročno	2.046	4,3	1.074	2,9	1.094	2,9	2,8	19,6	0,3	-0,3		
banke v domači valuti	3.718	7,8	1.892	5,1	1.795	4,8	-64,8	-97,2	-3,5	-18,5		
banke doma v tuji valuti	382	0,8	268	0,7	361	1,0	6,2	93,4	1,7	10,0		
b) Nebančnemu sektorju	33.718	70,3	20.534	55,4	20.666	55,5	31,3	132,6	0,2	4,9		
od tega nefinančnim družbam	20.260	42,3	8.108	21,9	8.268	22,2	58,9	160,2	0,7	5,8		
gospodinjstvom	7.558	15,8	8.819	23,8	9.111	24,5	35,5	291,3	0,4	7,0		
državi	506	1,1	2.072	5,6	1.744	4,7	-67,6	-328,0	-3,7	-3,3		
drugim fin. org.	2.829	5,9	806	2,2	850	2,3	7,2	44,4	0,8	20,5		
tujcem	2.515	5,2	697	1,9	658	1,8	-2,1	-39,5	-0,3	-20,7		
c) Dolžniški vredn. papirji in druga finan. sredstva iz skupine kred. i	4	0,0	216	0,6	350	0,9	83,5	134,1	31,3	-40,7		
Finančna sredstva skupaj/VP	7.327	15,3	8.963	24,2	9.006	24,2	64,5	42,7	0,7	-1,6		
Finančna sredstva namenjena trgovanju	1.177	2,5	128	0,3	150	0,4	3,9	21,5	2,7	-54,1		
od tega dolžniški vrednostni papirji	571	1,2	69	0,2	103	0,3	1,9	34,1	1,8	-57,8		
... vrednostni papirji (VP) države	56	0,1	50	0,1	103	0,3	1,9	53,1	1,8	-2,8		
Fin. sredst. pripozn. po pošt. vredn. skozi izkaz posl. izida	187	0,4	99	0,3	61	0,2	-3,3	-38,0	-5,1	-45,1		
od tega dolžniški vrednostni papirji	163	0,3	75	0,2	35	0,1	-3,1	-40,4	-8,1	-62,1		
... vrednostni papirji (VP) države	0	0,0	68	0,2	27	0,1	-3,0	-40,5	-9,9	-67,8		
Finančna sredstva, razpoložljiva za prodajo	4.552	9,5	7.442	20,1	7.486	20,1	9,4	44,2	0,1	0,1		
od tega dolžniški vrednostni papirji	4.318	9,0	7.181	19,4	7.243	19,5	10,5	61,6	0,1	0,4		
... vrednostni papirji (VP) države	2.875	6,0	5.375	14,5	5.304	14,2	2,5	-71,3	0,0	-6,4		
Finančna sredstva v posesti do zapadlosti	1.411	2,9	1.295	3,5	1.310	3,5	54,5	15,0	4,3	5,5		
od tega dolžniški vrednostni papirji	1.411	2,9	1.295	3,5	1.310	3,5	54,5	15,0	4,3	5,5		
... vrednostni papirji (VP) države	1.178	2,5	1.222	3,3	1.210	3,3	50,0	-12,0	4,3	4,6		
Dolgoročne naložbe v kapital družb v skupini	627	1,3	454	1,2	462	1,2	0,9	8,6	0,2	-8,5		
Ostalo	920	1,9	690	1,9	699	1,9	5,3	8,5	0,8	-2,3		
Pasiva	47.948	100,0	37.050	100,0	37.230	100,0	-152,4	180,4	-0,4	2,3		
FO, merjene po odplačni vrednosti (vloge)**	41.453	86,5	31.982	86,3	32.308	86,8	-151,3	325,7	-0,5	3,5		
a) Fin. obveznosti do Evrosistema*	1.229	2,6	714	1,9	1.150	3,1	-0,1	435,3	0,0	122,6		
b) Obveznosti do bank	17.726	37,0	3.879	10,5	3.502	9,4	-81,0	-377,2	-2,3	-17,1		
od tega do domačih bank	2.065	4,3	1.008	2,7	920	2,5	-12,1	-88,0	-1,3	-12,7		
od tega do tujih bank	15.656	32,7	2.871	7,7	2.582	6,9	-68,9	-289,2	-2,6	-18,6		
c) Obveznosti do neban. sekt. (vloge NS)	20.883	43,6	26.133	70,5	26.469	71,1	-101,2	335,8	-0,4	5,3		
od tega do nefinančnih družb (podjetij)	3.728	7,8	5.756	15,5	5.758	15,5	31,7	2,3	0,6	8,4		
gospodinjstev	13.407	28,0	16.598	44,8	17.031	45,7	105,9	433,3	0,6	5,5		
države	1.879	3,9	1.542	4,2	1.294	3,5	-140,4	-247,4	-9,8	-12,9		
drugih finančnih organizacij	1.065	2,2	1.130	3,1	1.136	3,1	-109,8	5,5	-8,8	2,3		
tujcev	475	1,0	772	2,1	918	2,5	17,4	146,3	1,9	21,6		
d) Dolžniški vrednostni papirji	1.276	2,7	795	2,1	674	1,8	-1,1	-121,6	-0,2	-18,7		
e) Podrejene obveznosti	1.568	3,3	186	0,5	149	0,4	-1,2	-37,5	-0,8	-17,4		
f) Druge finančne obveznosti, merjene po odplačni vrednosti	0	0,0	274	0,7	365	1,0	33,3	90,9	10,0	16,1		
FO, vez. na fin. sred. brez pog. za odpr. pripozn.***	442	0,9	0	0,0	0	0,0	0,0	0,0		
tuje banke	442	0,9	0	0,0	0	0,0	0,0	0,0		
Rezervacije	176	0,4	258	0,7	221	0,6	-5,2	-37,7	-2,3	-25,4		
Kapital	4.010	8,4	4.587	12,4	4.523	12,1	3,7	-64,2	0,1	-1,7		
Ostalo	638	1,3	222	0,6	179	0,5	0,4	-43,4	0,2	-35,7		
BILANČNA VSOTA	47.948	100,0	37.050	100,0	37.230	100,0	-152,4	180,4	-0,4	2,3		

Pomembno: * Kategorija "Denar v blagajni, računi pri CB in vpogledne vloge pri bankah" je prevedena na novo veljavno rekapitulacijo le po letu 2011.

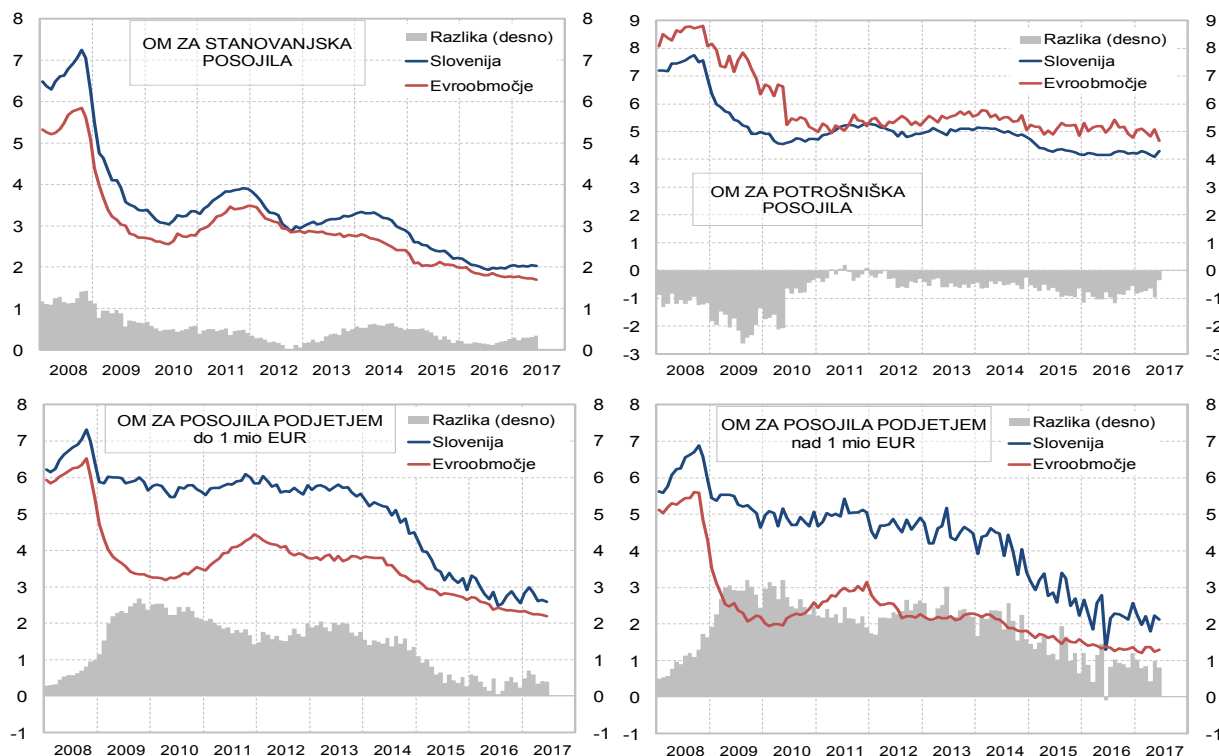
** FO merjene po odplačni vrednosti skupaj do leta 2011 ne zajemajo obveznosti do centralne banke.

*** FO, vez. na fin. sred. brez pog. za odpr. pripozn., ki so po novi rekapitulac. zajete pod obv. po odplačni vrednosti so za leto 2008 v tabeli zaradi zapiranja bilance.

* Podatki o poslovanju bank v tej publikaciji temeljijo na knjigovodskih podatkih bank, ki se metodološko razlikujejo od statističnih podatkov. Podatki o posojilih se razlikujejo še zato, ker podatki v tej publikaciji vključujejo tudi posojila tujcem, upoštevajo neto princip (zneski zmanjšani za popravke vrednosti) ter ne vključujejo netržnih vrednostnih papirjev.

Vir: Banka Slovenije

2. OBRETNOSTNE MERE BANK

Slika 1: Primerjava slovenskih obrestnih mer za nova posojila z obrestnimi merami v evroobmočju v odstotkih¹

Opomba: ¹ Upoštevana so evrska posojila, pri katerih je pogodbeno obrestna mera variabilna ali fiksna začetna obrestna mera do enega leta.

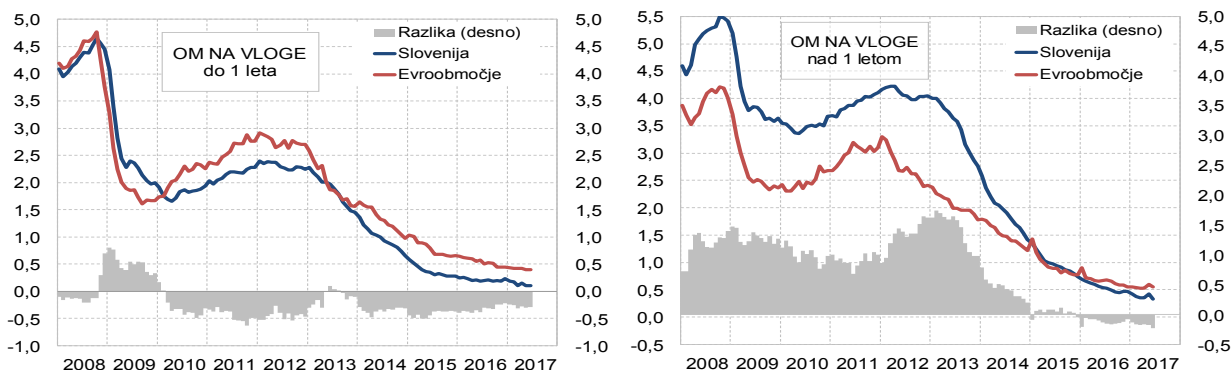
Vir: Banka Slovenije, ECB

Tabela 2: Primerjava slovenskih obrestnih mer z obrestnimi merami v evroobmočju v odstotkih

Obrestna mera ECB	Obrestna mera	Posojila ¹								Vloge gospodinjstev			
		Gospodinjstvom				Podjetjem				do 1 leta		nad 1 letom	
		Stanovanjska EMU	SLO	Potrošniška EMU	SLO	do 1 mio EUR EMU	SLO	nad 1 mio EUR EMU	SLO	EMU	SLO	EMU	SLO
dec.08	2,50	5,1	6,3	8,1	6,9	5,4	6,4	4,3	5,9	3,8	4,4	4,0	5,4
dec.09	1,00	2,7	3,4	6,3	5,0	3,3	5,6	2,2	4,6	1,7	2,0	2,4	3,6
dec.10	1,00	2,8	3,3	5,1	4,7	3,5	5,6	2,6	5,1	2,3	1,9	2,7	3,7
dec.11	1,00	3,5	3,9	5,2	5,3	4,4	5,8	3,2	5,1	2,8	2,3	3,1	4,1
dec.12	0,75	2,9	2,9	5,2	4,9	3,8	5,8	2,3	4,9	2,7	2,2	2,4	4,0
dec.13	0,25	2,8	3,3	5,5	5,1	3,8	5,5	2,3	4,5	1,6	1,5	1,8	2,8
dec.14	0,05	2,4	2,9	5,1	4,8	3,1	4,5	1,8	3,4	1,0	0,7	1,2	1,4
dec.15	0,05	2,0	2,2	4,8	4,2	2,6	2,9	1,6	2,2	0,7	0,3	0,8	0,7
jan.16	0,05	2,0	2,2	5,3	4,2	2,7	3,3	1,5	2,7	0,6	0,2	0,9	0,7
feb.16	0,05	2,0	2,1	5,0	4,2	2,7	3,2	1,4	2,3	0,6	0,3	0,7	0,7
mar.16	0,00	1,9	2,1	5,1	4,2	2,6	3,0	1,4	1,9	0,6	0,2	0,7	0,6
apr.16	0,00	1,9	2,0	5,2	4,2	2,6	2,8	1,4	2,6	0,6	0,2	0,7	0,6
maj.16	0,00	1,8	2,0	5,2	4,2	2,5	2,7	1,3	2,8	0,6	0,2	0,7	0,6
jun.16	0,00	1,8	2,0	5,0	4,2	2,4	2,9	1,4	1,3	0,6	0,2	0,7	0,5
jul.16	0,00	1,8	1,9	5,1	4,2	2,4	2,5	1,3	2,2	0,5	0,2	0,7	0,5
avg.16	0,00	1,9	2,0	5,4	4,3	2,4	2,5	1,3	2,3	0,5	0,2	0,7	0,5
sep.16	0,00	1,8	2,0	5,2	4,3	2,3	2,8	1,3	2,3	0,5	0,2	0,6	0,5
okt.16	0,00	1,8	2,0	5,2	4,3	2,4	2,9	1,3	2,2	0,4	0,2	0,6	0,4
nov.16	0,00	1,8	2,0	4,9	4,2	2,3	2,7	1,3	2,1	0,4	0,2	0,6	0,5
dec.16	0,00	1,8	2,0	4,8	4,2	2,3	2,5	1,4	2,6	0,4	0,2	0,5	0,5
jan.17	0,00	1,8	2,1	5,1	4,2	2,3	2,8	1,2	2,3	0,4	0,2	0,5	0,4
feb.17	0,00	1,8	2,0	5,1	4,3	2,3	3,0	1,2	2,0	0,4	0,2	0,5	0,4
mar.17	0,00	1,7	2,0	5,0	4,3	2,2	2,8	1,4	2,2	0,4	0,1	0,5	0,4
apr.17	0,00	1,7	2,0	4,8	4,2	2,3	2,6	1,4	1,8	0,4	0,1	0,5	0,4
maj.17	0,00	1,7	2,0	5,1	4,1	2,2	2,6	1,2	2,2	0,4	0,1	0,6	0,4
jun.17	0,00	1,7	2,0	4,7	4,3	2,2	2,6	1,3	2,1	0,4	0,1	0,5	0,3

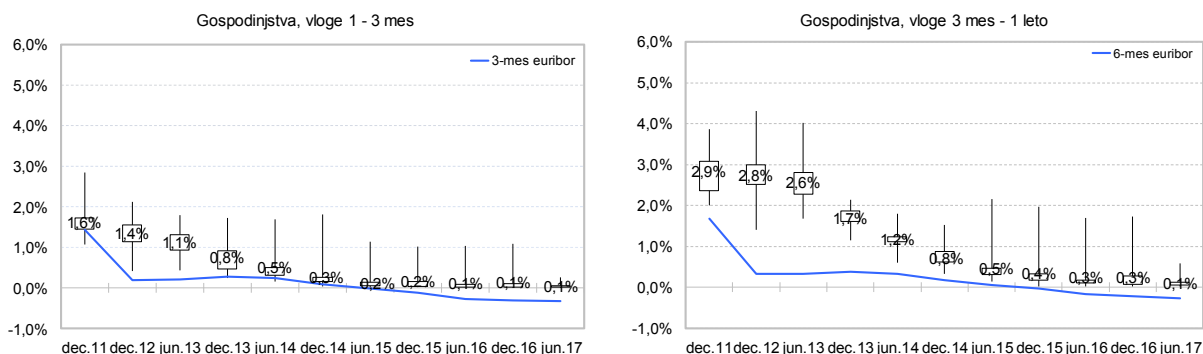
Vir: Banka Slovenije, ECB

Slika 2: Primerjava slovenskih obrestnih mer z obrestnimi merami v evroobmočju za nove vloge gospodinjstev v odstotkih¹



Vir: Banka Slovenije, ECB

Slika 3: Razpršenost obrestnih mer za vloge gospodinjstvom



Slika 4: Obrestne mere za posojila podjetjem

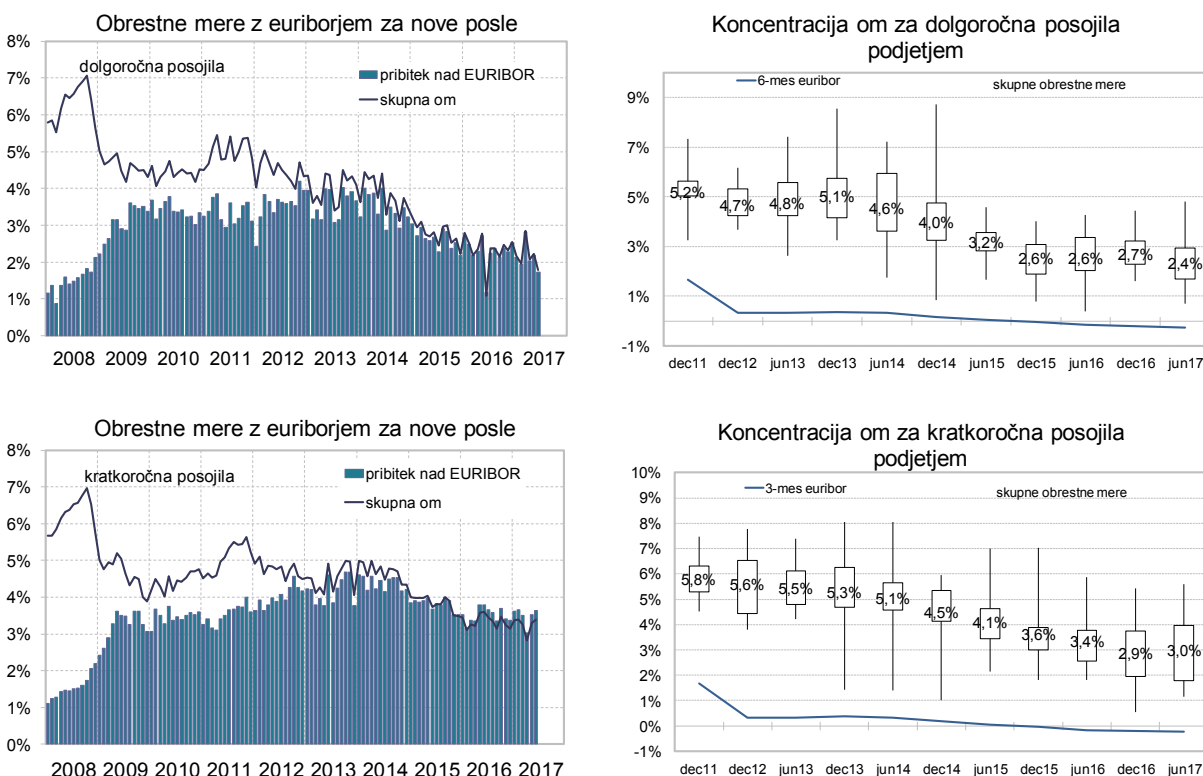


Tabela 3: Izkaz poslovnega izida 2015, 2016 in 2017

IZKAZ POSLOVNEGA IZIDA	2015	Strukt.	2016	Strukt.	2016	Strukt.	2017	Strukt.	Medl. rast.
	v mio EUR; rasti v %		v %		v %		v %		Medl. rast.
			jan.-dec.	v %	jan.-jun.	v %	jan.-jun.	v %	jun.17/jun.16
Prihodki od obresti	1.031,6		828,3		427,0		381,3		-10,7
Odhodki od obresti	286,0		158,4		86,5		63,0		-27,2
Čiste obresti	745,6	64,4	670,0	59,4	340,5	56,4	318,3	52,8	-6,5
Neobrestni prihodki	411,9	35,6	457,2	40,6	263,0	43,6	241,8	40,1	-8,1
od tega neto opravnine	335,7	29,0	307,4	27,3	158,7	26,3	156,7	26,0	-1,2
od tega čisti dobički/izgube iz FS in obvez. namenjenih trgovanju	-11,9	-1,0	11,5	1,0	5,4	0,9	9,6	1,6	77,2
Bruto dohodek	1.157,6	100,0	1.127,1	100,0	603,4	100,0	560,1	92,8	-7,2
Operativni stroški	-686,0	-59,3	-667,1	-59,2	-324,9	-53,8	-326,8	-54,2	0,6
Neto oslabitve in rezervacije	-313,3	-27,1	-96,3	-8,5	3,0	0,5	20,0	3,3	559,0
od tega neto oslabitve FS mer.po odplač.vred.in rezervacije	-222,1	-19,2	-7,8	-0,7	7,0	1,2	20,2	3,3	189,9
Dobiček pred obdavčitvijo	158,3	13,7	363,7	32,3	281,5	46,7	253,4	42,0	-10,0
Davki	-43,0		-31,2		-32,3		-20,4		-36,8
Dobiček po obdavčitvi	115,3		332,4		249,2		233,0		-6,5

Vir: Banka Slovenije

Tabela 4: Nekateri kazalci poslovanja (v %)

v %	Obdobje					
	2013	2014	2015	2016	2016 jan.-jun	2017 jan.-jun
Profitabilnost						
Marža finančnega posredništva*	2,44	3,10	3,05	3,05	3,30	3,06
Donosnost aktive pred obd. (ROA)	-7,70	-0,27	0,42	0,99	1,53	1,38
Donosnost kapitala pred obd. (ROE)	-100,00	-2,69	3,63	7,96	12,86	11,44
Obrestna marža na obrestonosno aktivo	1,67	2,18	2,06	1,91	1,95	1,82
Neto neobrestni prihodki/oper. stroški	53,14	58,05	60,05	68,53	80,93	73,99
Stroški poslovanja						
Stroški dela/povp. aktiva	0,86	0,92	0,97	1,01	0,98	1,00
Drugi stroški/povp. aktiva	0,76	0,81	0,84	0,80	0,77	0,76
Kvaliteta aktive						
Oslabitev finančnih sredstev merjenih po odplačni vrednosti/Bruto aktiva	10,72	8,98	7,84	5,38	6,84	5,11

Bruto dohodek/povp. akt.*

Vir: Banka Slovenije

3. KAKOVOST KREDITNEGA PORTFELJA BANK

Tabela 3.1¹: Nedonosne izpostavljenosti po skupinah komitentov

	Izpostavljenosti						Nedonosne izpostavljenosti (NPE)					
	v mio EUR			v %			v mio EUR			v %		
	dec. 16	maj. 17	jun. 17	dec. 16	maj. 17	jun. 17	dec. 16	maj. 17	jun. 17	dec. 16	maj. 17	jun. 17
Podjetja	13.117	13.195	13.274	31,8	31,8	32,1	2.207	2.015	1.991	16,8	15,3	15,0
DFO	944	1.010	1.002	2,3	2,4	2,4	73	56	55	7,8	5,5	5,5
Gospodinjstva ¹⁾	10.010	10.272	10.341	24,3	24,8	25,0	396	418	381	4,0	4,1	3,7
obrniki	515	509	509	1,3	1,2	1,2	80	67	65	15,5	13,1	12,7
prebivalstvo ¹⁾	9.495	9.763	9.832	23,1	23,5	23,8	316	352	316	3,3	3,6	3,2
Tujci	6.662	7.033	7.028	16,2	17,0	17,0	735	688	673	11,0	9,8	9,6
Država	6.846	6.074	5.999	16,6	14,6	14,5	86	14	14	1,2	0,2	0,2
Banke in hranilnice	1.390	1.269	1.275	3,4	3,1	3,1	0	0	0	0,0	0,0	0,0
Centralna banka	2.214	2.639	2.447	5,4	6,4	5,9	0	0	0	0,0	0,0	0,0
Skupaj	41.183	41.493	41.366	100,0	100,0	100,0	3.496	3.191	3.114	8,5	7,7	7,5

Vir: Banka Slovenije

Tabela 3.2: Razvrščene terjatve v zamudi nad 90 dni po skupinah komitentov

	Razvrščene terjatve						Terjatve z zamudami nad 90 dni					
	v mio EUR			v %			v mio EUR			v %		
	dec. 16	maj. 17	jun. 17	dec. 16	maj. 17	jun. 17	dec. 16	maj. 17	jun. 17	dec. 16	maj. 17	jun. 17
Podjetja	12.972	13.023	13.107	38,3	38,1	38,5	971	905	878	7,5	6,9	6,7
DFO	940	1.008	1.003	2,8	2,9	2,9	44	44	44	4,7	4,3	4,3
Gospodinjstva ¹⁾	10.011	10.272	10.341	29,5	30,0	30,3	350	349	345	3,5	3,4	3,3
obrniki	515	509	509	1,5	1,5	1,5	52	44	43	10,0	8,7	8,4
prebivalstvo ¹⁾	9.496	9.763	9.832	28,0	28,5	28,9	298	304	302	3,1	3,1	3,1
Tujci	3.618	3.518	3.341	10,7	10,3	9,8	480	448	447	13,3	12,7	13,4
Država	3.006	2.669	2.659	8,9	7,8	7,8	3	4	3	0,1	0,1	0,1
Banke in hranilnice	1.147	1.079	1.180	3,4	3,2	3,5	0	0	0	0,0	0,0	0,0
Centralna banka	2.214	2.639	2.447	6,5	7,7	7,2	0	0	0	0,0	0,0	0,0
Skupaj	33.909	34.210	34.077	100,0	100,0	100,0	1.848	1.749	1.717	5,5	5,1	5,0

Vir: Banka Slovenije

Tabela 3.3: Nedonosne izpostavljenosti do nefinančnih podjetij po dejavnostih

	Znesek izpostavljenosti			Znesek nedonosne izpostavljenosti (NPE)			Delež NPE		
	v mio EUR			v mio EUR			v %		
	dec. 16	maj. 17	jun. 17	dec. 16	maj. 17	jun. 17	dec. 16	maj. 17	jun. 17
Kmetijstvo, gozdarstvo, rib., rud.	157	152	150	34	30	26	21,5	19,7	17,6
Predelovalne dejavnosti	3.564	3.574	3.647	423	335	325	11,9	9,4	8,9
Elektrika, plin in voda, saniranje ok.	1.052	1.032	1.041	25	24	20	2,3	2,3	2,0
Gradbeništvo	1.121	1.128	1.136	341	318	314	30,4	28,2	27,7
Trgovina	2.384	2.415	2.428	556	544	557	23,3	22,5	22,9
Promet in skladiščenje	1.777	1.763	1.751	116	111	110	6,6	6,3	6,3
Gostinstvo	345	396	422	123	110	111	35,7	27,8	26,3
Informacije in komunikacije	641	655	648	47	41	40	7,4	6,2	6,2
Finančno posredništvo	117	126	112	61	57	56	52,1	45,5	50,2
Poslovanje z nepremičninami	626	609	605	279	255	247	44,5	41,9	40,9
Strokovne in druge poslovne dej.	1.053	1.057	1.040	161	151	146	15,3	14,3	14,0
Javne storitve	279	289	293	41	39	38	14,5	13,6	13,0
Skupaj	13.117	13.195	13.274	2.207	2.015	1.991	16,8	15,3	15,0

Vir: Banka Slovenije

Opomba: ¹⁾ Podatki o nedonosni izpostavljenosti so izračunani na podlagi spremenjenega poročanja bank po Navodilu za izvajanje Sklepa o poročanju monetarnih finančnih institucij v skladu s CRD IV oz. EBA definicijo, objavljene iz Izvedbene uredbe Komisije (EU) št. 2015/227 (Uradni list EU, št. 48/2015 z dne 20.2.2015).

Tabela 3.4: Razvrščene terjatve v zamudi nad 90 dni do nefinančnih podjetij po dejavnostih

	Znesek razvrščenih terjatev			Znesek razvrščenih terjatev z zamudo nad 90 dni			Delež razvrščenih terjatev z zamudo nad 90 po dejavnosti		
	dec.16	maj.17	jun.17	dec.16	maj.17	jun.17	dec.16	maj.17	jun.17
Kmetijstvo, gozdarstvo, rib., rud.	157	152	150	17	14	14	10,8	9,2	9,3
Predelovalne dejavnosti	3.554	3.555	3.628	180	159	153	5,1	4,5	4,2
Elektrika, plin in voda, saniranje ok.	1.045	1.024	1.036	7	12	11	0,7	1,2	1,1
Gradbeništvo	1.124	1.128	1.136	283	271	277	25,1	24,1	24,4
Trgovina	2.347	2.373	2.388	157	157	141	6,7	6,6	5,9
Promet in skladiščenje	1.740	1.725	1.713	21	17	16	1,2	1,0	1,0
Gostinstvo	344	396	422	54	57	58	15,7	14,3	13,8
Informacije in komunikacije	607	620	613	35	24	23	5,8	3,9	3,8
Finančno posredništvo	118	126	112	5	2	2	4,0	1,7	1,9
Poslovanje z nepremičninami	625	609	605	83	65	58	13,2	10,6	9,6
Strokovne in druge poslovne dej.	1.031	1.027	1.010	108	107	103	10,5	10,4	10,2
Javne storitve	279	289	293	21	20	19	7,5	7,0	6,6
Skupaj	12.972	13.023	13.107	971	905	878	7,5	6,9	6,7

Vir: Banka Slovenije

4. POSLOVANJE LIZING DRUŽB

Tabela 4.1: Novoodobreni posli po sektorjih in tipu posla

Novoodobreni posli po sektorjih in tipu posla (v mio EUR)								
Obdobje	Nepremičnine							Skupaj
	Država	FD	Neprid.inst./Tujina	NFD	Preb.	s.p.		
2013		1,0	1,6	-	152,6	4,2	5,4	164,8
2014		1,3	20,9	0,1	213,8	3,0	1,4	240,4
2015		1,3	0,1	0,1	39,5	2,9	0,8	44,7
2016		0,7	1,7	0,0	49,4	1,1	3,3	56,2
2015	mar.	-	0,1	0,1	10,0	1,2	0,1	11,5
	jun.	0,0	-	0,0	18,0	0,3	-	18,3
	sep.	1,2	-	-	2,5	0,4	0,2	4,3
	dec.	-	-	-	9,0	1,1	0,5	10,6
2016	mar.	0,0	0,0	-	16,0	0,4	1,0	17,4
	jun.	0,6	-	-	14,2	0,1	0,2	15,1
	sep.	-	0,0	-	5,0	0,0	0,8	5,9
	dec.	0,1	1,6	0,0	14,2	0,5	1,3	17,8
2017	mar.	0,1	0,0	-	28,7	0,1	2,3	31,2
	jun.	6,2	-	-	4,1	0,1	0,1	10,5

Novoodobreni posli po sektorjih in tipu posla (v mio EUR)								
Obdobje	Premičnine							Skupaj
	Država	FD	Neprid.inst./Tujina	NFD	Preb.	s.p.		
2013		0,3	0,9	1,9	346,4	292,9	78,9	721,3
2014		0,4	1,5	1,2	356,3	310,8	104,9	775,2
2015		0,7	1,0	1,1	407,2	326,2	116,8	853,1
2016		0,5	0,6	1,6	472,4	352,9	85,8	913,8
2015	mar.	0,2	0,2	0,2	86,8	80,7	26,2	194,4
	jun.	0,2	0,5	0,4	104,1	82,5	29,2	216,8
	sep.	0,2	0,1	0,3	95,9	83,2	25,1	204,8
	dec.	0,2	0,3	0,3	120,3	79,9	36,2	237,2
2016	mar.	0,1	0,1	0,4	113,1	92,2	18,2	224,2
	jun.	0,2	0,1	0,3	135,8	91,9	19,7	247,9
	sep.	0,1	0,1	0,3	100,5	82,7	18,0	201,7
	dec.	0,2	0,3	0,5	122,9	86,1	30,0	240,0
2017	mar.	1,4	0,5	0,4	119,1	103,9	16,9	242,2
	jun.	4,9	0,2	0,2	137,3	99,3	24,7	266,7

Novoodobreni posli po sektorjih in tipu posla (v mio EUR)								
Obdobje	Skupaj vsi lizing posli							Skupaj
	Država	FD	Neprid.inst./Tujina	NFD	Preb.	s.p.		
2013		1,3	2,5	1,9	499,0	297,1	84,3	886,1
2014		1,6	22,5	1,3	570,1	313,8	106,3	1.015,6
2015		2,0	1,1	1,2	446,7	329,2	117,6	897,7
2016		1,2	2,4	1,6	521,8	353,9	89,1	970,0
2015	mar.	0,2	0,2	0,3	96,9	81,9	26,3	205,8
	jun.	0,2	0,5	0,4	122,1	82,7	29,2	235,1
	sep.	1,4	0,1	0,3	98,4	83,6	25,3	209,1
	dec.	0,2	0,3	0,3	129,3	81,0	36,7	247,8
2016	mar.	0,1	0,2	0,4	129,1	92,6	19,2	241,6
	jun.	0,7	0,1	0,3	150,0	92,0	19,9	263,0
	sep.	0,1	0,1	0,3	105,5	82,7	18,8	207,6
	dec.	0,3	2,0	0,5	137,2	86,6	31,3	257,7
2017	mar.	1,5	0,5	0,4	147,8	104,0	19,2	273,4
	jun.	11,1	0,2	0,2	141,4	99,3	24,8	277,1

Tabela 4.2: Stanje poslov po sektorjih in tipu posla

Stanje poslov po sektorjih in tipu posla (v mio EUR)									
Obdobje	Nepremičnine								
	Država	FD	Neprid.inst./Tujina	NFD	Preb.	s.p.	Skupaj		
2013	122,8	35,5	0,2	1.342,9	81,9	37,9	1.621,2		
2014	79,2	39,5	0,2	1.087,3	67,4	30,1	1.303,7		
2015	65,2	31,5	0,3	899,4	56,7	22,2	1.075,3		
2016	48,9	3,7	0,1	539,2	42,8	17,0	651,6		
2015	mar.	76,7	36,0	0,3	1.017,6	67,0	28,6	1.226,3	
	jun.	73,9	35,0	0,3	992,5	64,3	26,0	1.192,0	
	sep.	70,2	34,8	0,3	968,8	61,1	24,5	1.159,8	
	dec.	65,2	31,5	0,3	899,4	56,7	22,2	1.075,3	
2016	mar.	56,3	8,1	0,1	687,4	52,3	20,5	824,7	
	jun.	54,9	6,9	0,1	655,3	48,7	20,1	785,9	
	sep.	51,2	6,4	0,1	615,3	46,3	19,3	738,6	
	dec.	48,9	3,7	0,1	539,2	42,8	17,0	651,6	
2017	mar.	47,1	2,9	0,0	455,5	39,5	16,7	561,7	
	jun.	39,1	2,9	0,0	517,3	37,3	16,0	612,6	

Stanje poslov po sektorjih in tipu posla (v mio EUR)									
Obdobje	Premičnine								
	Država	FD	Neprid.inst./Tujina	NFD	Preb.	s.p.	Skupaj		
2013	8,5	2,2	5,2	781,9	735,8	195,7	1.729,3		
2014	4,8	2,3	4,2	745,2	725,5	215,5	1.697,4		
2015	3,9	1,7	3,3	712,7	729,1	231,3	1.682,0		
2016	2,2	1,4	2,8	710,6	738,0	192,6	1.647,6		
2015	mar.	4,4	2,2	3,9	731,7	718,7	225,7	1.686,7	
	jun.	3,8	2,3	3,8	746,2	726,8	229,2	1.712,1	
	sep.	3,9	1,7	3,6	740,9	734,4	228,6	1.713,0	
	dec.	3,9	1,7	3,3	712,7	729,1	231,3	1.682,0	
2016	mar.	3,5	1,7	3,2	719,7	745,1	217,6	1.690,8	
	jun.	3,2	1,6	3,0	744,3	768,2	213,9	1.734,2	
	sep.	2,7	1,5	3,2	743,2	763,3	199,8	1.713,8	
	dec.	2,2	1,4	2,8	710,6	738,0	192,6	1.647,6	
2017	mar.	3,5	1,9	2,7	714,4	764,6	185,5	1.672,8	
	jun.	8,4	1,8	2,6	742,0	784,3	189,3	1.728,4	

Stanje poslov po sektorjih in tipu posla (v mio EUR)									
Obdobje	Skupaj vsi lizing posli								
	Država	FD	Neprid.inst./Tujina	NFD	Preb.	s.p.	Skupaj		
2013	131,3	37,7	5,4	2.124,9	817,7	233,6	3.350,5		
2014	84,1	41,8	4,3	1.832,5	792,9	245,5	3.001,1		
2015	69,1	33,1	3,5	1.612,1	785,9	253,6	2.757,4		
2016	51,1	5,1	2,8	1.249,7	780,9	209,6	2.299,3		
2015	mar.	81,2	38,3	4,2	1.749,3	785,8	254,3	2.913,1	
	jun.	77,6	37,3	4,1	1.738,7	791,1	255,2	2.904,1	
	sep.	74,1	36,5	3,9	1.709,7	795,5	253,1	2.872,8	
	dec.	69,1	33,1	3,5	1.612,1	785,9	253,6	2.757,4	
2016	mar.	59,8	9,9	3,3	1.407,1	797,4	238,0	2.515,5	
	jun.	58,1	8,5	3,1	1.399,6	816,9	234,0	2.520,1	
	sep.	54,0	7,9	3,3	1.358,6	809,5	219,1	2.452,4	
	dec.	51,1	5,1	2,8	1.249,7	780,9	209,6	2.299,3	
2017	mar.	50,6	4,8	2,8	1.170,0	804,1	202,2	2.234,5	
	jun.	47,5	4,7	2,7	1.259,3	821,6	205,3	2.341,0	

Tabela 4.3: Posli po ročnosti in tipu posla

Novoodobreni posli po ročnosti (v mio EUR)												
Obdobje	Do 1 leta		1-5 let		5-10 let		Nad 10 let		Skupaj			
	Prem.	Nepr.	Prem.	Nepr.	Prem.	Nepr.	Prem.	Nepr.	Prem.	Nepr.	Vsi posli	
2013	125,7	99,6	295,3	12,3	297,5	15,8	2,8	37,1	721,3	164,8	886,1	
2014	124,8	50,0	337,1	77,1	312,7	74,6	0,6	38,6	775,2	240,4	1.015,6	
2015	150,9	13,6	347,8	9,4	350,1	12,0	4,3	9,7	853,1	44,7	897,7	
2016	178,1	31,5	350,6	8,1	381,5	11,8	3,6	4,7	913,8	56,2	970,0	
2015	mar.	33,4	3,3	79,7	4,4	81,3	3,2	0,0	0,5	194,4	11,5	205,8
	jun.	39,6	9,4	87,1	1,8	90,1	3,7	0,0	3,4	216,8	18,3	235,1
	sep.	35,1	0,2	80,9	0,1	84,6	0,0	4,2	4,0	204,8	4,3	209,1
	dec.	42,8	0,7	100,1	3,0	94,2	5,1	0,0	1,8	237,2	10,6	247,8
2016	mar.	46,4	10,5	82,2	2,4	94,7	4,0	0,8	0,5	224,2	17,4	241,6
	jun.	54,2	6,9	89,4	2,6	101,7	3,0	2,5	2,7	247,9	15,1	263,0
	sep.	38,1	3,3	80,3	2,5	83,1	0,0	0,2	0,0	201,7	5,9	207,6
	dec.	39,4	10,8	98,6	0,6	102,0	4,8	0,0	1,6	240,0	17,8	257,7
2017	mar.	51,8	27,4	86,7	2,3	103,7	0,2	0,0	1,3	242,2	31,2	273,4
	jun.	55,1	1,1	99,2	0,8	112,1	1,1	0,3	7,5	266,7	10,5	277,1

Stanje poslov po ročnosti (v mio EUR)												
Obdobje	Do 1 leta		1-5 let		5-10 let		Nad 10 let		Skupaj			
	Prem.	Nepr.	Prem.	Nepr.	Prem.	Nepr.	Prem.	Nepr.	Prem.	Nepr.	Vsi posli	
2013	50,5	79,6	607,9	215,1	989,3	333,7	81,6	992,9	1.729,3	1.621,2	3.350,5	
2014	47,2	32,2	619,0	125,1	959,0	465,6	72,2	680,8	1.697,4	1.303,7	3.001,1	
2015	52,4	29,4	626,2	126,7	943,9	410,4	59,5	508,8	1.682,0	1.075,3	2.757,4	
2016	65,1	34,5	615,2	61,1	935,2	225,9	32,2	330,1	1.647,6	651,6	2.299,3	
2015	mar.	46,4	28,0	623,7	129,6	951,8	452,3	64,9	616,5	1.686,7	1.226,3	2.913,1
	jun.	50,5	35,8	626,6	131,5	971,4	443,3	63,5	581,3	1.712,1	1.192,0	2.904,1
	sep.	52,6	30,8	630,6	134,8	968,1	426,8	61,7	567,4	1.713,0	1.159,8	2.872,8
	dec.	52,4	29,4	626,2	126,7	943,9	410,4	59,5	508,8	1.682,0	1.075,3	2.757,4
2016	mar.	61,0	40,8	628,5	91,9	946,3	337,4	55,0	354,7	1.690,8	824,7	2.515,5
	jun.	71,3	29,2	639,8	91,8	971,0	332,0	52,1	332,9	1.734,2	785,9	2.520,1
	sep.	72,3	31,1	634,5	87,6	959,5	278,1	47,6	341,8	1.713,8	738,6	2.452,4
	dec.	65,1	34,5	615,2	61,1	935,2	225,9	32,2	330,1	1.647,6	651,6	2.299,3
2017	mar.	76,4	59,6	623,5	57,2	952,0	151,4	20,8	293,5	1.672,8	561,7	2.234,5
	jun.	81,6	57,6	646,6	57,7	981,1	220,6	19,1	276,7	1.728,4	612,6	2.341,0

Tabela 4.4: Stanje lizinskih poslov z NFD po tipu in dejavnosti posla

Stanje lizinskih poslov z NFD po dejavnostih v mio EUR - Nepremičnine														
Obdobje	Kmet., rud.	Pred. Dej.	Elekt., plin, voda	Gradbe-ništvo	Trgo-vina	Prom., sklād.	Gostin-stvo	Info.kom.dej.	Fin.posr.	Posl.z neprem.	Strok.drūge dej.	Javne storitve	Skupaj nepr.	
2013	6,2	53,5	6,5	106,7	637,2	14,0	56,2	8,8	3,5	344,6	64,8	41,0	1.342,9	
2014	5,6	39,3	2,8	102,3	462,6	13,5	40,5	7,5	6,3	308,7	60,7	37,6	1.087,3	
2015	5,5	33,8	7,4	86,1	399,7	11,2	35,7	7,2	1,8	242,2	43,3	25,6	899,4	
2016	5,5	27,2	0,9	24,4	204,2	7,3	22,7	7,2	2,8	193,2	18,6	22,3	536,4	
2015	mar.	5,5	39,4	6,4	98,8	451,2	13,1	41,4	7,4	5,9	253,3	58,4	36,9	1.017,6
	jun.	5,5	37,8	7,4	97,5	434,5	12,9	39,7	8,1	4,3	252,1	58,3	34,5	992,5
	sep.	5,5	35,6	7,4	95,5	422,0	12,5	41,6	7,9	4,2	250,5	53,7	32,4	968,8
	dec.	5,5	33,8	7,4	86,1	399,7	11,2	35,7	7,2	1,8	242,2	43,3	25,6	899,4
2016	mar.	5,5	33,7	2,5	85,3	212,8	8,3	30,9	4,5	0,4	232,3	45,9	24,7	686,8
	jun.	5,4	35,0	2,4	83,2	208,3	7,8	31,0	5,3	2,9	222,0	27,6	23,7	654,7
	sep.	5,4	27,6	2,1	82,5	204,1	7,6	27,0	5,0	2,9	203,3	25,2	22,1	614,8
	dec.	5,5	27,2	0,9	24,4	204,2	7,3	22,7	7,2	2,8	193,2	18,6	22,3	536,4
2017	mar.	5,6	25,0	0,8	15,7	186,8	7,1	19,0	5,4	3,3	126,2	38,6	21,0	454,5
	jun.	0,1	19,5	0,8	22,8	184,2	7,0	19,8	5,2	3,1	197,3	36,5	20,0	516,3

Stanje lizinskih poslov z NFD po dejavnostih v mio EUR - Premičnine														
Obdobje	Kmet., rud.	Pred. Dej.	Elekt., plin, voda	Gradbe-ništvo	Trgo-vina	Prom., sklād.	Gostin-stvo	Info.kom.dej.	Fin.posr.	Posl.z neprem.	Strok.drūge dej.	Javne storitve	Skupaj prem.	
2013	9,4	148,4	51,6	77,8	153,8	152,3	29,9	20,9	6,0	9,9	77,1	44,7	781,8	
2014	10,1	132,4	41,9	75,5	146,0	163,5	34,4	22,9	3,6	9,4	68,0	37,6	745,2	
2015	9,5	113,2	38,8	71,0	145,9	162,8	43,4	13,4	3,6	6,2	70,5	34,4	712,7	
2016	11,9	96,7	27,2	65,7	139,1	196,4	52,5	12,3	4,4	4,9	66,4	33,1	710,6	
2015	mar.	9,3	123,3	40,2	75,4	146,8	160,0	36,5	21,9	3,6	7,6	70,5	36,7	731,7
	jun.	9,1	121,7	41,3	76,1	145,6	167,9	39,7	21,3	3,4	7,5	75,9	36,6	746,2
	sep.	9,4	119,2	39,5	75,6	151,0	171,4	39,7	14,5	3,4	7,6	73,6	35,9	740,9
	dec.	9,5	113,2	38,8	71,0	145,9	162,8	43,4	13,4	3,6	6,2	70,5	34,4	712,7
2016	mar.	10,1	112,0	37,8	70,7	146,4	169,3	45,4	13,7	3,8	4,6	71,7	34,1	719,7
	jun.	12,8	110,5	39,4	68,0	146,5	184,3	50,5	13,2	4,2	4,7	76,2	34,3	744,3
	sep.	12,5	104,7	38,2	67,2	147,1	194,4	50,1	12,9	4,4	4,5	73,5	33,7	743,2
	dec.	11,9	96,7	27,2	65,7	139,1	196,4	52,5	12,3	4,4	4,9	66,4	33,1	710,6
2017	mar.	10,8	95,1	26,7	66,7	147,3	196,9	44,1	12,0	4,8	4,9	69,2	35,8	714,4
	jun.	8,2	98,4	27,6	64,1	151,2	207,5	44,6	12,2	5,3	5,1	80,8	36,9	742,0

Tabela 4.5: Zamude poslov z NFD po tipu in dejavnosti posla

Zamude z NFD po dejavnosti v % (Nepremičnine)														Skupaj (neprem. in prem.)
Obdobje	Kmet., rud.	Pred. Dej.	Elekt., plin, voda	Gradbe- ništvo	Trgo- vina	Prom., sklad.	Gostin- stvo	Info.kom.d ej.	Fin.posr.	Posl.z neprem.	Strok.druga dej.	Javne storitve	Skupaj neprem.	
2013	85,3	10,3	0,0	15,7	2,8	0,4	15,7	4,3	9,2	2,2	13,3	6,0	5,5	9,5
2014	93,7	17,2	0,0	42,9	5,2	3,5	21,2	4,9	5,3	4,2	20,4	7,4	10,8	13,1
2015	95,2	14,5	4,3	45,8	5,5	7,1	23,9	5,6	3,9	8,9	23,1	13,5	13,0	13,5
2016	96,6	4,3	0,5	33,4	8,1	1,1	14,2	0,2	4,6	7,0	14,1	12,3	9,9	9,2
2015 mar.	95,1	17,9	4,8	41,6	6,2	4,3	22,5	5,2	6,0	5,9	24,4	8,0	12,2	13,8
jun.	96,0	21,6	4,2	42,3	6,8	5,0	23,8	4,7	4,6	5,0	23,3	7,7	12,5	13,9
sep.	95,0	22,3	4,3	41,9	6,0	5,7	22,9	5,0	4,0	8,7	23,1	10,5	13,2	14,0
dec.	95,2	14,5	4,3	45,8	5,5	7,1	23,9	5,6	3,9	8,9	23,1	13,5	13,0	13,5
2016 mar.	96,8	14,2	12,5	45,8	10,0	4,2	28,1	7,6	19,1	6,3	37,3	13,6	16,8	14,7
jun.	98,6	13,8	13,2	45,1	9,8	0,5	30,2	5,9	3,8	6,6	40,7	13,1	16,4	13,6
sep.	98,8	17,7	0,0	45,4	9,9	1,2	31,5	6,4	0,1	8,0	40,5	12,4	17,2	13,6
dec.	96,6	4,3	0,5	33,4	8,1	1,1	14,2	0,2	4,6	7,0	14,1	12,3	9,9	9,2
2017 mar.	95,6	5,1	0,0	65,5	9,2	1,2	19,6	0,2	4,0	11,3	11,1	16,4	13,2	10,0
jun.	49,6	9,7	0,0	45,0	9,8	1,3	18,0	0,3	4,3	6,5	9,0	12,6	10,2	8,4

Zamude z NFD po dejavnosti v % (Premičnine)														Skupaj (neprem. in prem.)
Obdobje	Kmet., rud.	Pred. Dej.	Elekt., plin, voda	Gradbe- ništvo	Trgo- vina	Prom., sklad.	Gostin- stvo	Info.kom.d ej.	Fin.posr.	Posl.z neprem.	Strok.druga dej.	Javne storitve	Skupaj prem.	
2013	18,6	11,7	12,4	46,7	11,9	9,9	21,3	3,0	13,2	26,6	19,5	17,9	16,5	9,5
2014	15,0	13,8	15,8	43,6	12,4	7,5	21,4	2,3	31,1	33,4	23,7	9,7	16,3	13,1
2015	15,0	10,7	13,4	39,0	11,6	5,3	18,4	7,2	32,6	42,2	19,2	9,5	14,3	13,5
2016	13,3	7,9	15,8	26,7	6,9	2,0	10,3	9,0	20,7	20,9	8,5	7,8	8,6	9,2
2015 mar.	15,8	10,8	16,7	43,7	13,0	8,2	21,2	2,5	31,0	41,6	21,1	9,7	16,1	13,8
jun.	16,0	11,1	16,3	44,4	13,1	7,1	21,5	2,7	35,1	40,9	19,1	9,8	15,8	13,9
sep.	15,3	10,8	14,3	44,2	12,3	5,7	21,1	3,7	20,8	39,7	20,0	9,7	15,2	14,0
dec.	15,0	10,7	13,4	39,0	11,6	5,3	18,4	7,2	32,6	42,2	19,2	9,5	14,3	13,5
2016 mar.	13,5	10,7	13,9	38,7	9,2	3,7	15,5	10,5	31,5	23,2	16,4	9,5	12,7	14,7
jun.	14,5	10,9	13,1	30,9	9,0	3,3	14,3	10,3	26,8	23,1	12,0	9,7	11,1	13,6
sep.	14,7	11,2	13,4	30,6	8,4	3,3	11,0	10,5	22,7	24,0	12,2	9,2	10,6	13,6
dec.	13,3	7,9	15,8	26,7	6,9	2,0	10,3	9,0	20,7	20,9	8,5	7,8	8,6	9,2
2017 mar.	8,5	6,9	16,2	26,3	6,3	1,9	7,2	9,2	18,4	20,8	7,9	7,2	7,9	10,0
jun.	10,9	6,8	15,5	17,4	5,7	2,1	6,8	9,1	9,1	19,7	6,4	15,8	7,1	8,4

Tabela 4.6: Odvezti pogodbeni predmeti po vrsti in tipu posla ter prodaja zaseženih predmetov

Odvezti pogodbeni predmeti (Novi posli) v mio EUR											
Obdobje	Fiančni najem		Poslovni najem		Posojila		Skupaj		Skupaj neprem. in prem.		
	Neprem.	Prem.	Neprem.	Prem.	Neprem.	Prem.	Neprem.	Prem.			
2013	17,7	5,9	2,6	2,1	0,0	0,0	20,3	7,9	28,2		
2014	8,7	4,4	0,0	1,1	0,0	0,0	8,7	5,5	14,2		
2015	10,3	7,0	0,0	0,8	0,0	0,0	10,3	7,9	18,2		
2016	8,8	3,9	0,0	1,1	1,4	0,1	10,2	5,1	15,3		
2015 mar.	8,2	4,2	0,0	0,4	0,0	0,0	8,2	4,6	12,8		
jun.	0,5	0,8	0,0	0,1	0,0	0,0	0,5	0,9	1,4		
sep.	0,3	0,5	0,0	0,1	0,0	0,0	0,3	0,6	0,9		
dec.	1,3	1,6	0,0	0,2	0,0	0,0	1,3	1,8	3,1		
2016 mar.	0,4	0,4	0,0	0,3	0,0	0,0	0,4	0,7	1,2		
jun.	1,5	2,5	0,0	0,4	0,0	0,1	1,5	2,9	4,4		
sep.	6,8	0,7	0,0	0,2	1,4	0,0	8,2	0,8	9,0		
dec.	0,1	0,3	0,0	0,2	0,0	0,0	0,1	0,6	0,7		
2017 mar.	0,0	0,2	0,0	0,3	0,0	0,0	0,0	0,5	0,5		
jun.	0,3	0,3	0,0	0,2	0,4	0,0	0,7	0,6	1,3		

Odvezti pogodbeni predmeti (Stanje poslov) v mio EUR											
Obdobje	Fiančni najem		Poslovni najem		Posojila		Skupaj		Skupaj neprem. in prem.		
	Neprem.	Prem.	Neprem.	Prem.	Neprem.	Prem.	Neprem.	Prem.			
2013	141,5	9,0	7,2	0,8	1,5	0,0	150,2	9,8	160,0		
2014	118,0	8,2	4,6	0,7	0,0	0,0	122,5	8,9	131,4		
2015	94,4	7,2	4,6	0,6	0,0	0,0	99,0	7,8	106,8		
2016	70,6	6,4	0,2	0,4	1,4	0,1	72,1	6,9	79,0		
2015 mar.	125,2	11,6	4,6	0,9	0,0	0,0	129,7	12,5	142,2		
jun.	123,7	11,2	4,6	0,5	0,0	0,0	128,3	11,8	140,0		
sep.	120,2	11,2	4,6	0,6	0,0	0,0	124,8	11,8	136,6		
dec.	94,4	7,2	4,6	0,6	0,0	0,0	99,0	7,8	106,8		
2016 mar.	86,9	6,7	4,2	0,8	0,0	0,0	91,1	7,5	98,6		
jun.	85,7	8,2	4,2	0,8	0,0	0,1	89,9	9,1	99,1		
sep.	84,1	7,4	4,2	0,6	1,4	0,1	89,7	8,1	97,8		
dec.	70,6	6,4	0,2	0,4	1,4	0,1	72,1	6,9	79,0		
2017 mar.	66,9	6,3	0,2	0,4	1,4	0,1	68,5	6,8	75,3		
jun.	56,4	6,5	0,2	0,4	0,4	0,1	57,1	7,0	64,1		

Prodaja zaseženih predmetov v mio EUR			
Obdobje	Neprem.	Prem.	Skupaj
2013	4,5	4,1	8,6
2014	12,4	6,2	18,6
2016	6,0	4,1	10,2
2015 mar.	0,3	2,0	2,4
jun.	1,0	1,3	2,3
sep.	0,7	1,9	2,6
dec.	0,4	2,6	3,0
2016 mar.	0,6	1,0	1,5
jun.	0,2	1,6	1,8
sep.	2,8	0,7	3,5
dec.	2,5	0,8	3,3
2017 mar.	0,4	0,6	1,0
jun.	1,5	0,5	2,0

Tabela 4.7: Uspešnost lizinskih podjetij in viri financiranja

									Stopnje rasti (v%)							
	2010	2011	2012	2013	2014	2015	2016	Q2 2017	2010	2011	2012	2013	2014	2015	2016	Q2 2017
Bilancna vsota (v mio EUR)	5.427	5.088	4.842	3.826	3.461	2.869	2.675	2.754	-4,2	-6,2	-4,8	-21,0	-9,5	-17,1	-6,7	3,0
Kapital (v mio EUR)	205	204	114	5	288	260	400	424	2,4	-0,3	-43,9	-95,6	5569,8	-9,7	53,9	6,0
Celotni dobiček oziroma izguba (v mio EUR)	-30	-19	-121	-266	-50	24	46	32	10,9	34,8	-527,3	119,3	-81,1	-147,6	92,4	
ROA – donos na sredstva (v %)	-0,5	-0,4	-2,4	-6,9	-1,5	0,8	1,7	1,2								
ROE – donos na kapital (v %)	-14,6	-9,4	-76,0	-5228,7	-17,5	9,2	11,5	7,6								
Finančne in poslovne obveznosti (v mio EUR)	5.179	4.843	4.681	3.729	3.061	2.518	2.189	2.242	-4,6	-6,5	-3,3	-20,4	-17,9	-17,7	-13,1	2,4
obv. do bank in podjetij v skupini/bil. vsota (v %)	95	95	97	97	88	88	82	81								
Naložbene nepremičnine	836	929	1.118	1.002	822	629	567	548	44,0	11,2	20,3	-10,3	-18,0	-23,5	-9,8	-3,5
naložbene nepremičnine/sredstva (v %)	15	18	23	26	24	22	21	20								
Finan. odh. iz oslab. in odpis. finan. nal. (v mio EUR)	167	127	157	192	98	-118	61	26	39,4	-23,8	23,6	22,0	-49,1	-221,0	-152,0	