

# **POSLOVANJE BANK V TEKOČEM LETU, GIBANJA NA KAPITALSKEM TRGU IN OBREŠTNE MERE**

**MAJ 2010**

## **KAZALO**

1. Glavne značilnosti in izkazi poslovanja bank	2
2. Obrestne mere bank	4
4. Kapitalski trg in vzajemni skladi	6

## GLAVNE ZNAČILNOSTI IN IZKAZI POSLOVANJA BANK\*

Tabela 1: Aktiva in pasiva bank, stanje 30. aprila 2010

BILANCA STANJA po prevedbi na M SRP <i>Stanja v mio EUR; rasti v %</i>	Stanje	Struktura	Stanje	Struktura	Prir. v mio EUR		Rasti v %	
	dec.09	v %	apr. 10	v %	v apr. 10	v 2010 kum.	v apr.10	medletno
<b>Aktiva</b>	<b>51.427,3</b>	<b>100,0</b>	<b>51.351,4</b>	<b>100,0</b>	<b>696,8</b>	<b>-75,9</b>	<b>1,4</b>	<b>5,1</b>
Denar v blagajni in stanje na računih pri CB	1.453,8	2,8	1.180,4	2,3	126,2	-273,4	12,0	58,2
<b>Kredit</b>	<b>39.438,4</b>	<b>76,7</b>	<b>39.560,7</b>	<b>77,0</b>	<b>401,6</b>	<b>122,3</b>	<b>1,0</b>	<b>3,2</b>
<b>Bankam</b>	<b>5.694,3</b>	<b>11,1</b>	<b>5.378,5</b>	<b>10,5</b>	<b>293,3</b>	<b>-315,8</b>	<b>5,8</b>	<b>13,9</b>
banke doma	3.477,5	6,8	3.873,8	7,5	295,8	396,3	8,3	27,8
banke tujina	2.216,8	4,3	1.504,8	2,9	-2,4	-712,1	-0,2	-10,9
banke kratkoročno	2.954,0	5,7	2.349,9	4,6	37,1	-604,1	1,6	-6,6
banke dolgoročno	2.740,3	5,3	3.028,6	5,9	256,3	288,4	9,2	37,3
banke v domači valuti	5.271,4	10,3	4.983,0	9,7	353,9	-288,3	7,6	14,6
banke doma v tuji valuti	422,9	0,8	395,5	0,8	-60,5	-27,4	-13,3	6,2
<b>Nebančnemu sektorju</b>	<b>33.744,1</b>	<b>65,6</b>	<b>34.182,2</b>	<b>66,6</b>	<b>108,3</b>	<b>438,1</b>	<b>0,3</b>	<b>1,7</b>
od tega nefinančnim družbam	20.005,7	38,9	20.327,2	39,6	77,0	321,5	0,4	0,1
gospodinjstvom	7.885,5	15,3	8.096,9	15,8	40,0	211,3	0,5	8,8
državi	734,6	1,4	744,8	1,5	5,4	10,2	0,7	33,6
drugim fin. org.	2.719,1	5,3	2.620,0	5,1	-5,9	-99,2	-0,2	-7,9
tujcem	2.348,1	4,6	2.342,8	4,6	-8,2	-5,3	-0,4	-2,7
<b>Finančna sredstva skupaj/VP</b>	<b>8.875,6</b>	<b>17,3</b>	<b>8.868,1</b>	<b>17,3</b>	<b>150,7</b>	<b>-7,5</b>	<b>1,7</b>	<b>10,5</b>
<b>Finančna sredstva namenjena trgovanju</b>	<b>889,2</b>	<b>1,7</b>	<b>1.031,6</b>	<b>2,0</b>	<b>29,0</b>	<b>142,4</b>	<b>2,9</b>	<b>-3,6</b>
od tega dolžniški vrednostni papirji	380,4	0,7	518,1	1,0	41,8	137,8	8,8	-3,3
... vrednostni papirji (VP) države	30,0	0,1	58,4	0,1	13,8	28,5	31,0	-6,8
<b>Fin. sredst. pripozn. po pošt. vredn. skozi izkaz posl. izida</b>	<b>328,2</b>	<b>0,6</b>	<b>335,8</b>	<b>0,7</b>	<b>12,2</b>	<b>7,6</b>	<b>3,8</b>	<b>44,4</b>
od tega dolžniški vrednostni papirji	263,7	0,5	266,5	0,5	-1,4	2,8	-0,5	23,6
<b>Finančna sredstva, razpoložljiva za prodajo</b>	<b>6.183,7</b>	<b>12,0</b>	<b>6.036,4</b>	<b>11,8</b>	<b>96,5</b>	<b>-147,3</b>	<b>1,6</b>	<b>13,8</b>
od tega dolžniški vrednostni papirji	5.574,4	10,8	5.409,9	10,5	82,5	-164,5	1,5	8,6
... vrednostni papirji (VP) države	3.844,1	7,5	3.569,5	7,0	-16,1	-274,5	-0,4	3,8
<b>Finančna sredstva v posesti do zapadlosti</b>	<b>1.474,5</b>	<b>2,9</b>	<b>1.464,2</b>	<b>2,9</b>	<b>13,1</b>	<b>-10,3</b>	<b>0,9</b>	<b>2,9</b>
od tega dolžniški vrednostni papirji	1.474,5	2,9	1.464,2	2,9	13,1	-10,3	0,9	2,9
... vrednostni papirji (VP) države	1.219,9	2,4	1.139,3	2,2	-14,1	-80,6	-1,2	-2,3
<b>Dolgoročne naložbe v kapital družb v skupini</b>	<b>696,0</b>	<b>1,4</b>	<b>719,3</b>	<b>1,4</b>	<b>0,2</b>	<b>23,2</b>	<b>0,0</b>	<b>7,8</b>
<b>Ostalo</b>	<b>963,6</b>	<b>1,9</b>	<b>1.023,1</b>	<b>2,0</b>	<b>18,1</b>	<b>59,5</b>	<b>1,8</b>	<b>-3,7</b>
<b>Pasiva</b>	<b>51.427,3</b>	<b>100,0</b>	<b>51.351,4</b>	<b>100,0</b>	<b>696,8</b>	<b>-75,9</b>	<b>1,4</b>	<b>5,1</b>
<b>Fin. obveznosti do Evrosistema</b>	<b>2.099,9</b>	<b>4,1</b>	<b>2.167,7</b>	<b>4,2</b>	<b>92,7</b>	<b>67,8</b>	<b>4,5</b>	<b>146,5</b>
<b>FO, merjene po odplačni vrednosti (vloge)</b>	<b>44.304,3</b>	<b>86,1</b>	<b>44.019,5</b>	<b>85,7</b>	<b>578,7</b>	<b>-284,8</b>	<b>1,3</b>	<b>2,5</b>
<b>a) Obveznosti do bank</b>	<b>15.765,2</b>	<b>30,7</b>	<b>15.233,7</b>	<b>29,7</b>	<b>39,2</b>	<b>-531,6</b>	<b>0,3</b>	<b>-9,7</b>
od tega do domačih bank	2.887,6	5,6	3.300,7	6,4	334,1	413,1	11,3	36,5
od tega do tujih bank	12.877,7	25,0	11.933,0	23,2	-295,0	-944,7	-2,4	-17,4
<b>b) Obveznosti do neban. sekt. (vloge NS)</b>	<b>23.553,6</b>	<b>45,8</b>	<b>22.987,7</b>	<b>44,8</b>	<b>-224,7</b>	<b>-565,9</b>	<b>-1,0</b>	<b>-0,3</b>
od tega do nefinančnih družb (podjetij)	3.809,4	7,4	3.849,6	7,5	50,4	40,3	1,3	5,3
gospodinjstev	13.801,4	26,8	13.993,8	27,3	5,7	192,4	0,0	3,8
države	3.990,4	7,8	3.121,0	6,1	-289,1	-869,4	-8,5	-24,0
drugih finančnih organizacij	1.124,5	2,2	1.204,7	2,3	9,8	80,3	0,8	12,1
<b>c) Dolžniški vrednostni papirji</b>	<b>3.435,0</b>	<b>6,7</b>	<b>4.253,7</b>	<b>8,3</b>	<b>770,6</b>	<b>818,8</b>	<b>22,1</b>	<b>200,8</b>
<b>d) Podrejene obveznosti</b>	<b>1.550,5</b>	<b>3,0</b>	<b>1.544,5</b>	<b>3,0</b>	<b>-6,4</b>	<b>-6,0</b>	<b>-0,4</b>	<b>-2,9</b>
<b>FO, vez. na fin. sred. brez pog. za odpr. pripozn.</b>	<b>4,7</b>	<b>0,0</b>	<b>0,0</b>	<b>0,0</b>	<b>0,0</b>	<b>-4,7</b>	<b>...</b>	<b>...</b>
tuje banke	0,0	0,0	0,0	0,0	0,0	0,0	...	...
<b>Rezervacije</b>	<b>173,2</b>	<b>0,3</b>	<b>184,8</b>	<b>0,4</b>	<b>9,7</b>	<b>11,6</b>	<b>5,6</b>	<b>6,9</b>
<b>Kapital</b>	<b>4.294,5</b>	<b>8,4</b>	<b>4.352,1</b>	<b>8,5</b>	<b>18,6</b>	<b>57,6</b>	<b>0,4</b>	<b>7,0</b>
<b>Ostalo</b>	<b>550,7</b>	<b>1,1</b>	<b>627,2</b>	<b>1,2</b>	<b>-2,9</b>	<b>76,5</b>	<b>-0,5</b>	<b>17,5</b>
<b>BILANČNA VSOTA</b>	<b>51.427,3</b>	<b>100,0</b>	<b>51.351,4</b>	<b>100,0</b>	<b>696,9</b>	<b>-75,9</b>	<b>1,4</b>	<b>5,1</b>

\* Podatki o poslovanju bank v tej publikaciji temeljijo na knjigovodskih podatkih bank, ki se metodološko razlikujejo od statističnih podatkov. Podatki o posojilih se razlikujejo še zato, ker podatki v tej publikaciji vključujejo tudi posojila tujcem, upoštevajo neto princip (zneski zmanjšani za popravke vrednosti) ter ne vključujejo netržnih vrednostnih papirjev. Podatki za leto 2009 so nerevidirani.

Tabela 2: Izkaz poslovnega izida 2008, 2009 in 2010 (1-4)

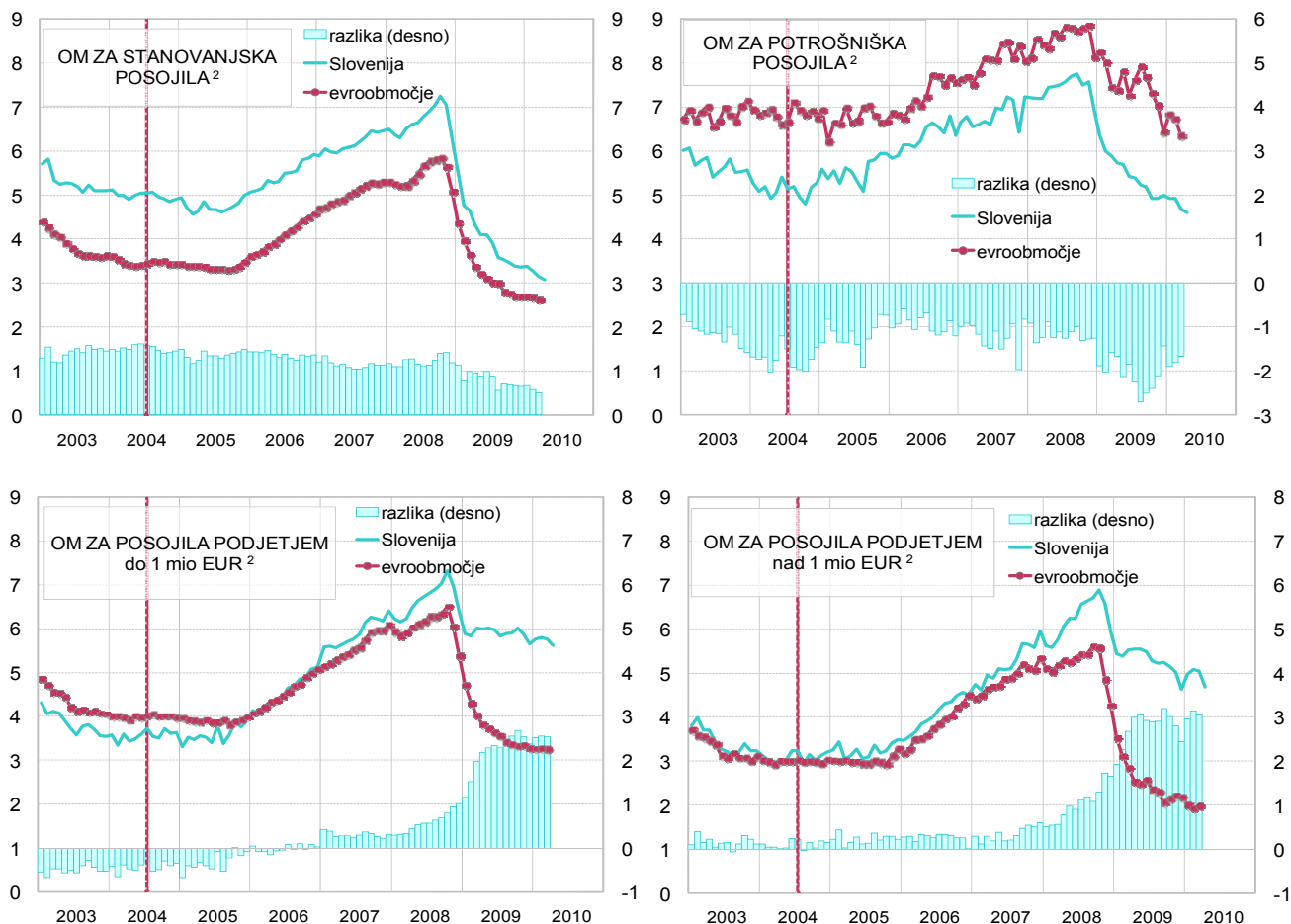
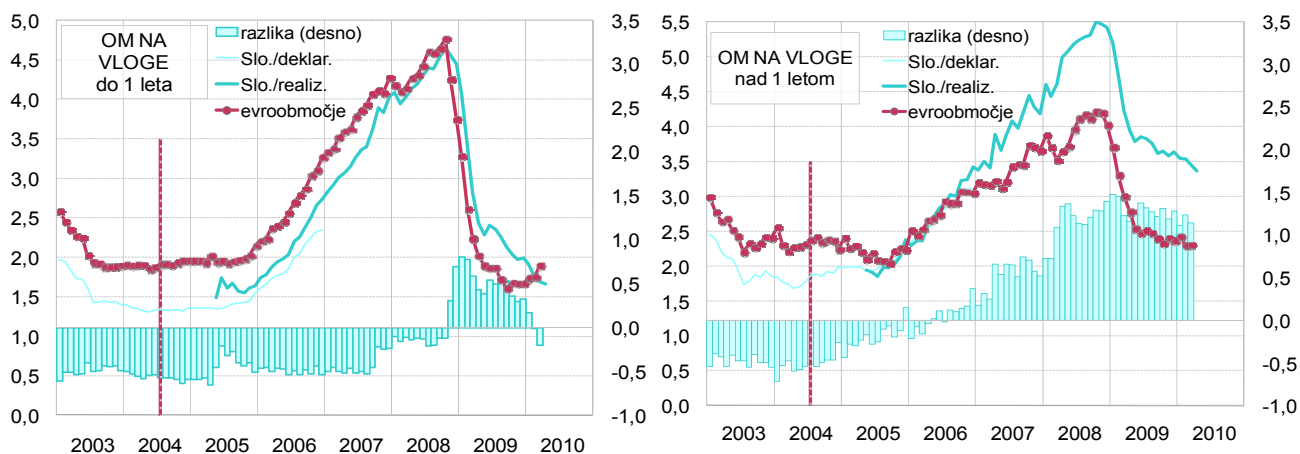
<b>IZKAZ POSLOVNEGA IZIDA</b> v mio EUR; rasti v %	2008	Strukt.	2009	Strukt.	2009	Strukt.	2010	Strukt.	Medl. rast.
	jan.-dec.	v %	jan.-dec.	v %	jan.-apr.	v %	jan.-apr.	v %	apr.2010/2009
Prihodki od obresti	2.615,2		2.086,4		740,4		688,0		-7,1
Odhodki od obresti	1.670,6		1.161,7		464,0		347,1		-25,2
<b>Čiste obresti</b>	<b>944,6</b>	<b>69,4</b>	<b>924,7</b>	<b>65,3</b>	<b>276,4</b>	<b>66,1</b>	<b>340,9</b>	<b>70,6</b>	<b>23,3</b>
<b>Neobrestni prihodki</b>	<b>415,6</b>	<b>30,6</b>	<b>492,2</b>	<b>34,7</b>	<b>141,7</b>	<b>33,9</b>	<b>142,0</b>	<b>29,4</b>	<b>0,2</b>
od tega neto opravnine	339,7	25,0	334,7	23,6	108,4	25,9	112,7	23,3	3,9
od tega čisti dobički/izgube iz FS in obvez. namenjenih trgovanju	-114,6	8,2	41,5	2,9	21,0	5,0	-18,5	-3,8	...
<b>Bruto dohodek</b>	<b>1.360,2</b>	<b>100,0</b>	<b>1.417,0</b>	<b>100,0</b>	<b>418,1</b>	<b>100,0</b>	<b>483,0</b>	<b>100,0</b>	<b>15,5</b>
<b>Operativni stroški</b>	<b>776,0</b>	<b>57,1</b>	<b>761,6</b>	<b>53,7</b>	<b>243,7</b>	<b>58,3</b>	<b>243,4</b>	<b>50,4</b>	<b>-0,1</b>
<b>Neto oslabitve in rezervacije</b>	<b>277,9</b>	<b>20,4</b>	<b>495,8</b>	<b>35,0</b>	<b>108,2</b>	<b>25,9</b>	<b>147,8</b>	<b>30,6</b>	<b>36,6</b>
od tega neto oslabitve FS mer.p. odplač.vred.in rezervacije	168,2	12,4	430,1	30,4	105,6	25,2	145,7	30,2	38,1
<b>Dobiček pred. obd.</b>	<b>306,3</b>	<b>22,5</b>	<b>159,5</b>	<b>11,3</b>	<b>66,2</b>	<b>15,8</b>	<b>91,7</b>	<b>19,0</b>	<b>38,5</b>
Davki	58,6		38,3		12,2		16,7		...
Dobiček po obd.	247,7		121,3		54,0		75,0		...

Tabela 3: Nekateri kazalci poslovanja (v %)

v %	Konec obdobja			
	2008	2009	apr.09	apr.10
<b>Profitabilnost</b>				
Marža finančnega posredništva*	3,00	2,86	2,66	2,89
Donos na aktivo (ROA)	0,68	0,32	0,42	0,54
Donos na kapital (ROE)	8,14	3,83	5,09	6,58
Obrestna marža na obrestonosno aktivo	2,21	1,98	1,85	2,15
Neto neobrestni prihodki/oper. stroški	53,56	64,63	58,14	58,35
<b>Stroški poslovanja</b>				
stroški dela/povp. aktiva	0,9	0,8	0,9	0,8
Drugi stroški/povp. aktiva	0,8	0,7	0,7	0,6
<b>Kvaliteta aktive</b>				
Oslabitve finančnih sredstev merjenih po odplačni vrednosti/Bruto aktiva	2,5	3,0	2,6	3,2

*Bruto dohodek/povp. akt.\**

## OBRETNOSTNE MERE BANK

Slika 1: Primerjava slovenskih obrestnih mer za nova posojila z obrestnimi merami v evroobmočju v odstotkih<sup>1</sup>Slika 2: Primerjava slovenskih obrestnih mer za nove vloge gospodinjstev z obrestnimi merami v evroobmočju v odstotkih<sup>3</sup>

<sup>1</sup> Upoštevana so nova posojila pri katerih je pogodbeno obrestna mera variabilna oziroma fiksna do enega leta. Od maja 2005 so podatki za Slovenijo metodološko usklajeni z metodologijo ECB, pred tem pa so ocenjeni na podlagi poročila osmih bank. Vir: Finančna statistika BS

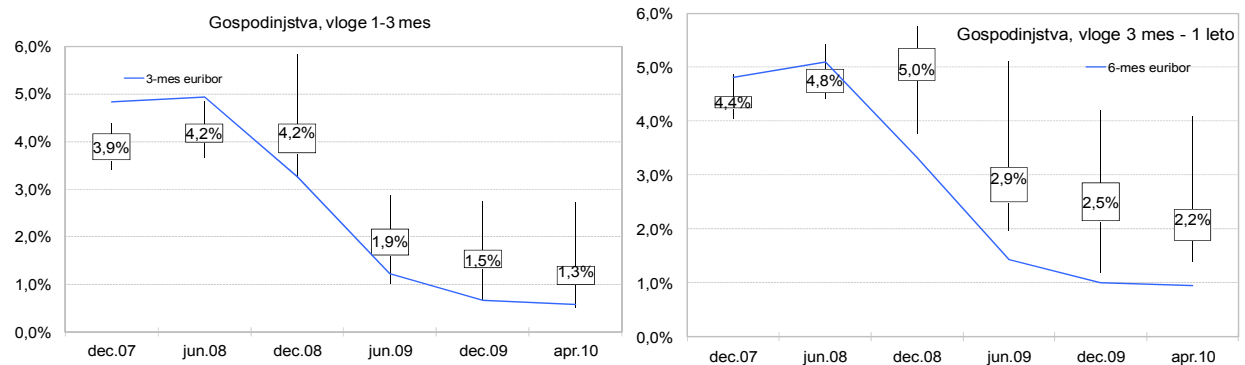
<sup>2</sup> Evrska posojila s fiksno OM ali z začetnim obdobjem vezave OM do enega leta.

<sup>3</sup> Za Slovenijo so podatki o realiziranih obrestnih merah za vloge na voljo od maja 2005 dalje. Razlika do evroobmočja pred tem datumom je izračunana iz deklariranih obrestnih mer.

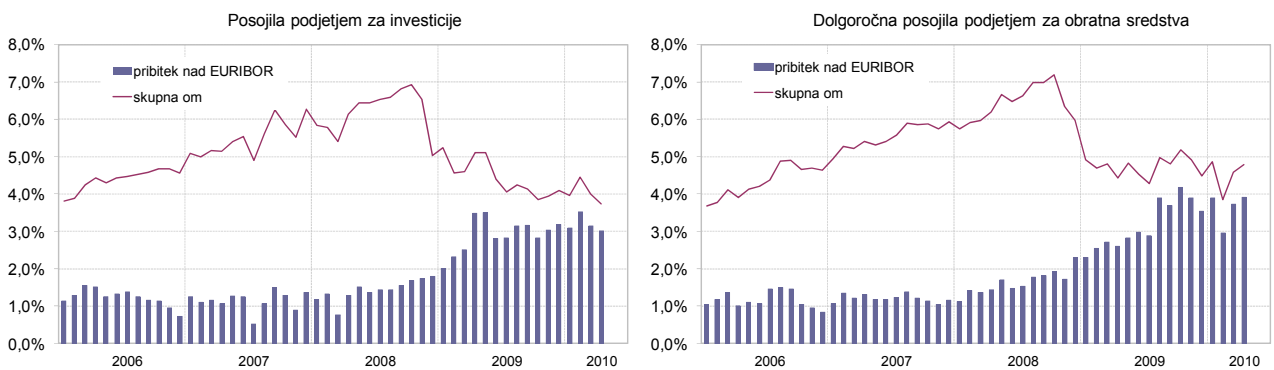
Tabela 4: Primerjava slovenskih obrestnih mer z obrestnimi merami v evroobmočju v odstotkih

Obrestna mera ECB	Posojila										Vloge gospodinjstev					
	Gospodinjstvom					Podjetjem					do 1 leta			nad 1 letom		
	Stanov anjska		Potrošniška		do 1 mio EUR	Podjetjem		nad 1 mio EUR	EMU	SLO	SLO	EMU	SLO	SLO		
EMU	SLO	EMU	SLO	EMU		SLO	EMU		deklarir.	realiz.	deklarir.	realiz.				
dec.04	2,00	3,4	4,9	6,7	5,3	4,0	3,6	3,1	3,2	2,0	1,4	-	2,2	2,0	-	
dec.05	2,25	3,5	5,0	6,7	5,9	4,0	3,9	3,3	3,5	2,2	1,6	1,6	2,2	2,4	2,4	
dec.06	3,50	4,6	5,9	7,6	6,4	5,1	5,1	4,5	4,5	3,3	2,3	2,7	3,1	3,1	3,4	
dec.07	4,00	5,3	6,5	8,1	7,2	6,1	6,4	5,4	6,0	4,3	-	4,0	3,7	-	4,2	
mar.08	4,00	5,2	6,3	8,4	7,2	5,9	6,2	5,2	5,8	4,1	-	4,0	3,5	-	4,6	
jun.08	4,00	5,5	6,6	8,6	7,5	6,2	6,7	5,4	6,3	4,4	-	4,3	4,0	-	5,2	
sep.08	3,75	5,8	7,0	8,7	7,7	6,3	7,0	5,6	6,7	4,7	-	4,5	4,1	-	5,3	
dec.08	2,50	5,1	6,3	8,1	6,9	5,4	6,4	4,3	5,9	3,8	-	4,4	4,0	-	5,4	
mar.09	1,50	3,7	4,6	7,5	5,9	4,0	6,0	2,9	5,5	2,2	-	2,8	3,0	-	4,2	
apr.09	1,50	3,4	4,3	7,4	5,7	3,8	6,0	2,5	5,5	2,0	-	2,4	2,8	-	3,9	
maj.09	1,00	3,2	4,1	7,8	5,7	3,7	6,0	2,5	5,5	1,9	-	2,3	2,6	-	3,8	
jun.09	1,00	3,1	4,1	7,3	5,4	3,6	6,0	2,6	5,5	1,9	-	2,4	2,5	-	3,8	
jul.09	1,00	3,0	3,9	7,6	5,4	3,6	5,8	2,4	5,3	1,9	-	2,4	2,5	-	3,8	
av.g.09	1,00	3,0	3,6	7,9	5,2	3,4	5,9	2,3	5,2	1,7	-	2,3	2,5	-	3,8	
sep.09	1,00	2,8	3,5	7,7	5,2	3,4	5,9	2,1	5,2	1,6	-	2,1	2,4	-	3,6	
okt.09	1,00	2,8	3,5	7,3	4,9	3,3	6,0	2,1	5,1	1,7	-	2,0	2,3	-	3,6	
nov.09	1,00	2,7	3,4	7,0	4,9	3,3	5,9	2,2	5,0	1,7	-	2,0	2,4	-	3,6	
dec.09	1,00	2,7	3,4	6,4	5,0	3,3	5,6	2,2	4,6	1,7	-	2,0	2,4	-	3,6	
jan.10	1,00	2,7	3,4	6,8	4,9	3,3	5,8	2,0	5,0	1,7	-	1,9	2,4	-	3,5	
feb.10	1,00	2,7	3,3	6,7	4,9	3,3	5,8	1,9	5,1	1,8	-	1,7	2,3	-	3,5	
mar.10	1,00	2,6	3,1	6,3	4,7	3,2	5,8	2,0	5,0	1,9	-	1,7	2,3	-	3,5	
apr.10	1,00	-	3,1	-	4,6	-	5,6	-	4,7	-	-	1,7	-	-	3,4	

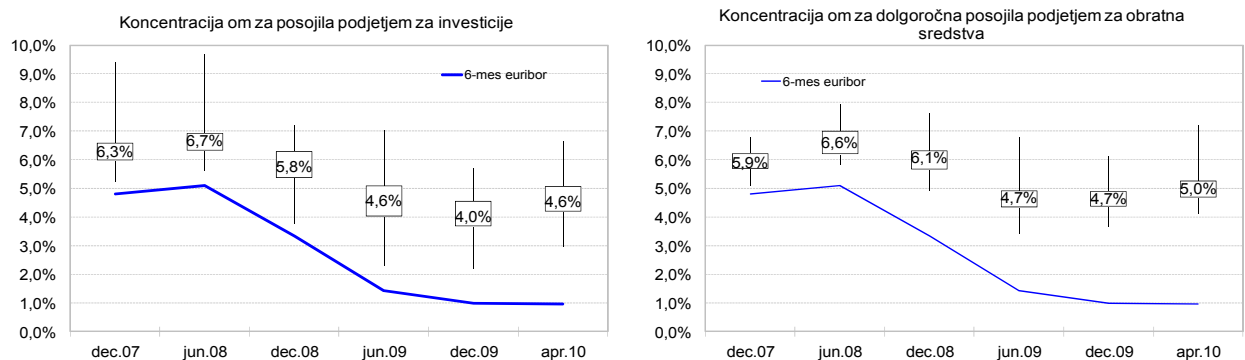
Slika 3: Razpršenost obrestnih mer za vloge gospodinjstvom



Slika 4: Obrestne mere za posojila podjetjem

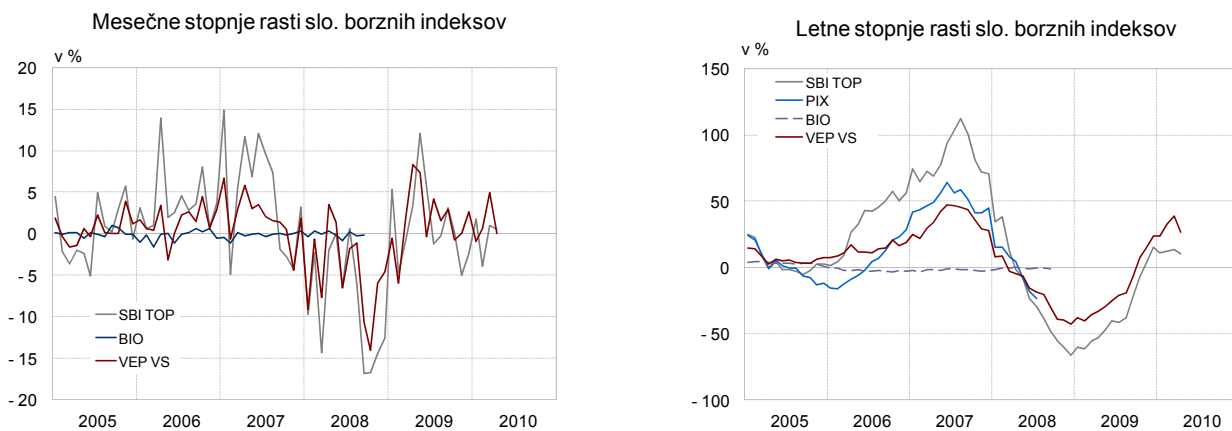


Slika 5: Razpršenost obrestnih mer za dolgoročna posojila podjetjem



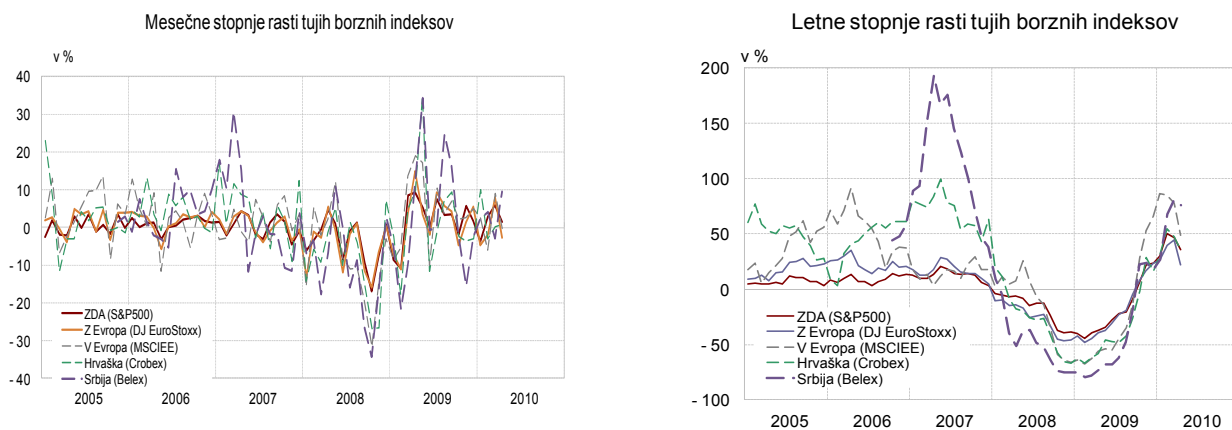
KAPITALSKI TRG IN VZAJEMNI SKLADI

Slika 6: Mesečne in letne rasti slovenskih borznih indeksov



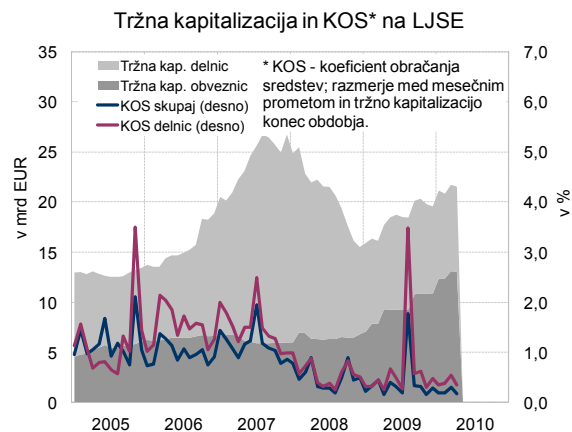
Vir: Ljubljanska borza, Vzajemci.com, ATVP, lastni preračuni

Slika 7: Mesečne in letne rasti tujih borznih indeksov



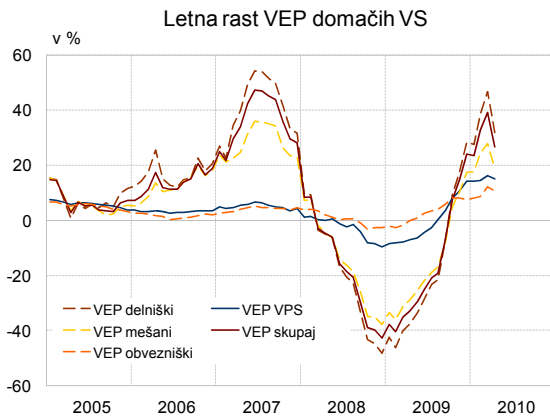
Vir: Bloomberg

Slika 8: Tržna kapitalizacija in koeficient obračanja sredstev na Ljubljanski borzi



Vir: Ljubljanska borza

Slika 9: Letne stopnje rasti VEP in mesečni neto denarni tokovi v vzajemne sklade



Vir: Vzajemci.com, ATVP

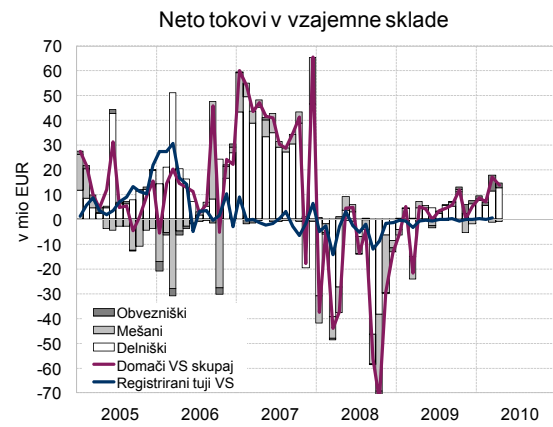


Tabela 5: Struktura naložb vzajemnih skladov

	Jan	Feb	Mar	Apr	Maj	Jun	Jul	Avg	Sep	Okt	Nov	Dec	Povp. leta
<b>2009</b>													
Sredstva VS skupaj (v mio EUR)	1.501,7	1.421,9	1.420,1	1.537,8	1.653,9	1.650,9	1.718,8	1.750,0	1.807,1	1.810,4	1.808,8	1.856,3	1.661,5
Delnice (v %)	22,5	22,1	21,5	22,6	23,0	23,5	22,1	21,6	21,2	21,9	20,7	19,7	21,9
Obveznice (v %)	6,6	6,6	6,5	6,3	5,7	5,9	5,6	5,4	5,2	5,2	4,9	4,8	5,7
Bančni depoziti (v %)	9,9	11,1	8,8	8,8	9,9	11,3	10,0	9,5	10,1	9,8	9,5	8,9	9,8
Tuže naložbe (v %)	57,5	56,2	59,6	62,2	60,8	59,2	62,0	63,0	63,0	63,0	64,5	66,4	61,4
Drugo (v %)	3,5	4,0	3,6	0,1	0,6	0,1	0,4	0,5	0,6	0,1	0,4	0,2	1,2
<b>2010</b>													
Sredstva VS skupaj (v mio EUR)	1.857,7	1.865,1	1.968,9	1.982,9									1.918,7
Delnice (v %)	20,0	19,3	18,4	18,0									18,9
Obveznice (v %)	4,8	4,8	4,4	4,4									4,6
Bančni depoziti (v %)	8,9	8,0	8,1	8,0									8,2
Tuže naložbe (v %)	66,0	67,5	68,9	69,3									67,9
Drugo (v %)	0,2	0,4	0,3	0,2									0,3

Vir: Združenje družb za upravljanje, ATVP