

**BANKA  
SLOVENIJE**  
EVROSISTEM

**FINANČNA STABILNOST**

# **POSLOVANJE BANK V TEKOČEM LETU, GIBANJA NA KAPITALSKEM TRGU IN OBREŠTNE MERE**

**SEPTEMBER 2010**

## **KAZALO**

1. Glavne značilnosti in izkazi poslovanja bank	2
2. Obrestne mere bank	4
3. Kapitalski trg in vzajemni skladi	6
4. Kakovost terjatev bank	8

## GLAVNE ZNAČILNOSTI IN IZKAZI POSLOVANJA BANK\*

Tabela 1: Aktiva in pasiva bank, stanje 31. avgusta 2010

BILANCA STANJA po prevedbi na MSRP <i>Stanja v mio EUR; rasti v %</i>	Stanje		Struktura		Stanje		Struktura		Prir. v mio EUR		Rasti v %	
	dec.09	v %	avg.10	v %	v avg. 10 v	2010 kum	v avg. 10 medletno					
<b>Aktiva</b>	<b>51.612</b>	<b>100,0</b>	<b>51.423</b>	<b>100,0</b>	<b>502,0</b>	<b>-188,9</b>	<b>1,0</b>	<b>3,7</b>				
Denar v blagajni in stanje na računih pri CB	1.454	2,8	992	1,9	-147,8	-462,1	-13,0	-4,6				
<b>Kredit</b>	<b>39.618</b>	<b>76,8</b>	<b>39.907</b>	<b>77,6</b>	<b>496,5</b>	<b>288,9</b>	<b>1,3</b>	<b>4,2</b>				
<b>Banka m</b>	<b>5.708</b>	<b>11,1</b>	<b>5.442</b>	<b>10,6</b>	<b>430,6</b>	<b>-266,0</b>	<b>8,6</b>	<b>20,5</b>				
banke doma	3.477	6,7	3.676	7,1	2,9	198,6	0,1	23,5				
banke tujina	2.231	4,3	1.766	3,4	427,7	-464,7	31,9	14,7				
banke kratkoročno	2.968	5,8	2.496	4,9	447,6	-472,1	21,9	15,1				
banke dolgoročno	2.740	5,3	2.946	5,7	-17,0	206,1	-0,6	25,6				
banke v domači valuti	5.285	10,2	4.963	9,7	353,2	-322,5	7,7	21,7				
banke doma v tuji valuti	423	0,8	479	0,9	77,4	56,5	19,3	9,5				
<b>Nebančnemu sektorju</b>	<b>33.910</b>	<b>65,7</b>	<b>34.465</b>	<b>67,0</b>	<b>65,9</b>	<b>554,9</b>	<b>0,2</b>	<b>2,1</b>				
od tega nefinančnim družbam	20.165	39,1	20.097	39,1	-126,4	-68,2	-0,6	-0,6				
gospodinjstvom	7.886	15,3	8.455	16,4	109,3	569,8	1,3	10,8				
državi	735	1,4	976	1,9	145,2	241,0	17,5	45,8				
drugim fin. org.	2.719	5,3	2.604	5,1	-43,9	-114,8	-1,7	-9,5				
tujcem	2.354	4,6	2.277	4,4	-20,7	-76,7	-0,9	-2,6				
<b>Finančna sredstva skupaj/VP</b>	<b>8.876</b>	<b>17,2</b>	<b>8.831</b>	<b>17,2</b>	<b>134,1</b>	<b>-45,1</b>	<b>1,5</b>	<b>3,3</b>				
<b>Finančna sredstva namenjena trgovanju</b>	<b>889</b>	<b>1,7</b>	<b>996</b>	<b>1,9</b>	<b>56,9</b>	<b>106,8</b>	<b>6,1</b>	<b>6,6</b>				
od tega dolžniški vrednostni papirji	380	0,7	432	0,8	7,4	51,2	1,7	2,5				
... vrednostni papirji (VP) države	30	0,1	60	0,1	2,5	30,4	4,3	15,6				
<b>Fin. sredst. pripozn. po pošt. vredn. skozi izkaz posl. izida</b>	<b>328</b>	<b>0,6</b>	<b>335</b>	<b>0,7</b>	<b>-2,9</b>	<b>6,3</b>	<b>-0,8</b>	<b>18,9</b>				
od tega dolžniški vrednostni papirji	264	0,5	279	0,5	1,9	15,8	0,7	23,2				
<b>Finančna sredstva, razpoložljiva za prodajo</b>	<b>6.184</b>	<b>12,0</b>	<b>5.957</b>	<b>11,6</b>	<b>52,6</b>	<b>-226,6</b>	<b>0,9</b>	<b>1,7</b>				
od tega dolžniški vrednostni papirji	5.574	10,8	5.404	10,5	53,5	-170,4	1,0	1,1				
... vrednostni papirji (VP) države	3.844	7,4	3.451	6,7	21,1	-393,4	0,6	-7,6				
<b>Finančna sredstva v posesti do zapadlosti</b>	<b>1.474</b>	<b>2,9</b>	<b>1.543</b>	<b>3,0</b>	<b>27,5</b>	<b>68,4</b>	<b>1,8</b>	<b>4,8</b>				
od tega dolžniški vrednostni papirji	1.474	2,9	1.543	3,0	27,5	68,4	1,8	4,8				
... vrednostni papirji (VP) države	1.220	2,4	1.223	2,4	23,1	3,4	1,9	2,1				
<b>Dolgoročne naložbe v kapital družb v skupini</b>	<b>696</b>	<b>1,3</b>	<b>721</b>	<b>1,4</b>	<b>0,0</b>	<b>25,4</b>	<b>0,0</b>	<b>4,9</b>				
<b>Ostalo</b>	<b>969</b>	<b>1,9</b>	<b>973</b>	<b>1,9</b>	<b>19,2</b>	<b>4,0</b>	<b>2,0</b>	<b>-4,0</b>				
<b>Pasiva</b>	<b>51.612</b>	<b>100,0</b>	<b>51.423</b>	<b>100,0</b>	<b>502,0</b>	<b>-188,9</b>	<b>1,0</b>	<b>3,7</b>				
<b>Fin. obveznosti do Evrosistema</b>	<b>2.100</b>	<b>4,1</b>	<b>1.233</b>	<b>2,4</b>	<b>61,0</b>	<b>-866,6</b>	<b>5,2</b>	<b>-8,5</b>				
<b>FO, merjene po odplačni vrednosti (vloge)</b>	<b>44.484</b>	<b>86,2</b>	<b>44.911</b>	<b>87,3</b>	<b>270,4</b>	<b>427,2</b>	<b>0,6</b>	<b>4,2</b>				
<b>a) Obveznosti do bank</b>	<b>15.929</b>	<b>30,9</b>	<b>15.118</b>	<b>29,4</b>	<b>10,1</b>	<b>-810,5</b>	<b>0,1</b>	<b>-4,9</b>				
od tega do domačih bank	2.905	5,6	3.173	6,2	30,6	268,1	1,0	28,9				
od tega do tujih bank	13.024	25,2	11.945	23,2	-20,5	-1078,6	-0,2	-11,2				
<b>b) Obveznosti do neban. sekt. (vloge NS)</b>	<b>23.570</b>	<b>45,7</b>	<b>23.793</b>	<b>46,3</b>	<b>231,0</b>	<b>223,5</b>	<b>1,0</b>	<b>4,5</b>				
od tega do nefinančnih družb (podjetij)	3.825	7,4	3.796	7,4	-33,0	-29,8	-0,9	4,3				
gospodinjstev	13.801	26,7	14.182	27,6	3,1	381,0	0,0	4,1				
države	3.990	7,7	3.565	6,9	183,6	-425,2	5,4	0,3				
drugih finančnih organizacij	1.124	2,2	1.368	2,7	61,3	243,2	4,7	17,6				
<b>c) Dolžniški vrednostni papirji</b>	<b>3.435</b>	<b>6,7</b>	<b>4.401</b>	<b>8,6</b>	<b>23,5</b>	<b>966,4</b>	<b>0,5</b>	<b>53,2</b>				
<b>d) Podrejene obveznosti</b>	<b>1.550</b>	<b>3,0</b>	<b>1.598</b>	<b>3,1</b>	<b>5,7</b>	<b>47,8</b>	<b>0,4</b>	<b>1,8</b>				
<b>FO, vez. na fin. sred. brez pog. za odpr. pripozn.</b>	<b>5</b>	<b>0,0</b>	<b>0</b>	<b>0,0</b>	<b>0,0</b>	<b>-4,7</b>	<b>...</b>	<b>...</b>				
tuje banke	0	0,0	0	0,0	0,0	0,0	...	...				
<b>Rezervacije</b>	<b>174</b>	<b>0,3</b>	<b>182</b>	<b>0,4</b>	<b>3,8</b>	<b>7,5</b>	<b>2,1</b>	<b>4,3</b>				
<b>Kapital</b>	<b>4.295</b>	<b>8,3</b>	<b>4.297</b>	<b>8,4</b>	<b>36,3</b>	<b>2,3</b>	<b>0,9</b>	<b>-0,8</b>				
<b>Ostalo</b>	<b>555</b>	<b>1,1</b>	<b>800</b>	<b>1,6</b>	<b>130,6</b>	<b>245,4</b>	<b>19,5</b>	<b>32,4</b>				
<b>BILANČNA VSOTA</b>	<b>51.612</b>	<b>100,0</b>	<b>51.423</b>	<b>100,0</b>	<b>502,1</b>	<b>-188,8</b>	<b>1,0</b>	<b>3,7</b>				

\* Podatki o poslovanju bank v tej publikaciji temeljijo na knjigovodskih podatkih bank, ki se metodološko razlikujejo od statističnih podatkov. Podatki o posojilih se razlikujejo še zato, ker podatki v tej publikaciji vključujejo tudi posojila tujcem, upoštevajo neto princip (zneski zmanjšani za popravke vrednosti) ter ne vključujejo netržnih vrednostnih papirjev.

Tabela 2: Izkaz poslovnega izida 2008, 2009 in 2010 (1-8)

<b>IZKAZ POSLOVNEGA IZIDA</b> v mio EUR, rasti v %	2008		2009		2009		2010		Medl. rast. avg.2010/2009
	Strukt. jan.-dec.	v %	Strukt. jan.-dec.	v %	Strukt. jan.-avg.	v %	Strukt. jan.-avg.	v %	
Prihodki od obresti	2.615,2		2.095,0		1.424,4		1.363,2		-4,3
Odhodki od obresti	1.670,6		1.162,8		828,3		675,1		-18,5
<b>Čiste obresti</b>	<b>944,6</b>	<b>69,4</b>	<b>932,2</b>	<b>65,4</b>	<b>596,1</b>	<b>63,8</b>	<b>688,1</b>	<b>70,6</b>	<b>15,4</b>
<b>Neobrestni prihodki</b>	<b>415,6</b>	<b>30,6</b>	<b>493,1</b>	<b>34,6</b>	<b>337,5</b>	<b>36,2</b>	<b>286,2</b>	<b>29,4</b>	<b>-15,2</b>
od tega neto opravnine	339,7	25,0	335,5	23,5	222,5	23,8	228,6	23,5	2,7
od tega čisti dobički/izgube iz FS in obvez. namenjenih trgovanju	-114,6	8,2	41,5	2,9	40,6	4,4	-44,5	-4,6	...
<b>Bruto dohodek</b>	<b>1.360,2</b>	<b>100,0</b>	<b>1.425,3</b>	<b>100,0</b>	<b>933,6</b>	<b>100,0</b>	<b>974,2</b>	<b>100,0</b>	<b>4,4</b>
<b>Operativni stroški</b>	<b>776,0</b>	<b>57,1</b>	<b>765,2</b>	<b>53,7</b>	<b>492,3</b>	<b>52,7</b>	<b>494,5</b>	<b>50,8</b>	<b>0,5</b>
<b>Neto oslabitve in rezervacije</b>	<b>277,9</b>	<b>20,4</b>	<b>499,6</b>	<b>35,1</b>	<b>247,7</b>	<b>26,5</b>	<b>373,4</b>	<b>38,3</b>	<b>50,8</b>
od tega neto oslabitve FS mer. po odplač. vred. in rezervacije	168,2	12,4	433,9	30,4	240,1	25,7	315,3	32,4	31,3
<b>Dobiček pred obdavčitvijo</b>	<b>306,3</b>	<b>22,5</b>	<b>160,5</b>	<b>11,3</b>	<b>193,6</b>	<b>20,7</b>	<b>106,3</b>	<b>10,9</b>	<b>-45,1</b>
Davki	58,6		38,7		33,8		22,6		...
Dobiček po obdavčitvi	247,7		121,8		159,9		83,7		...

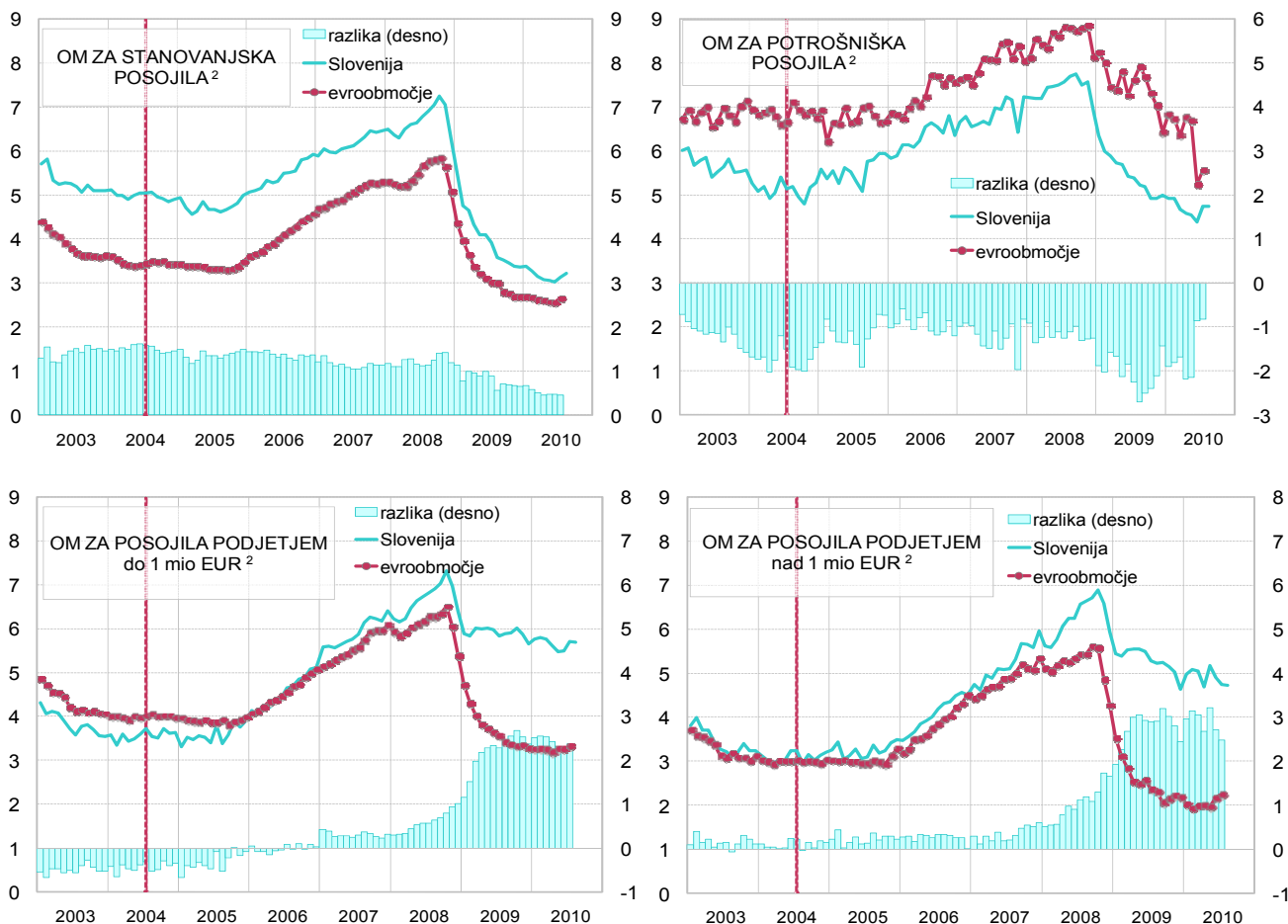
Tabela 3: Nekateri kazalci poslovanja (v %)

v %	Konec obdobja			
	2008	2009	avg.09	avg.10
<b>Profitabilnost</b>				
Marža finančnega posredništva*	3,00	2,88	2,88	2,86
Donos na aktivo (ROA)	0,68	0,32	0,60	0,31
Donos na kapital (ROE)	8,14	3,85	7,20	3,73
Obrestna marža na obrestonosno aktivo	2,21	1,99	1,94	2,13
Neto neobrestni prihodki/oper. stroški	53,56	64,45	68,56	57,87
<b>Stroški poslovanja</b>				
stroški dela/povp. aktiva	0,9	0,8	0,8	0,8
Drugi stroški/povp. aktiva	0,8	0,7	0,7	0,6
<b>Kvaliteta aktive</b>				
Oslabitve finančnih sredstev merjenih po odplačni vrednosti/Bruto aktiva	2,5	3,0	2,8	3,6

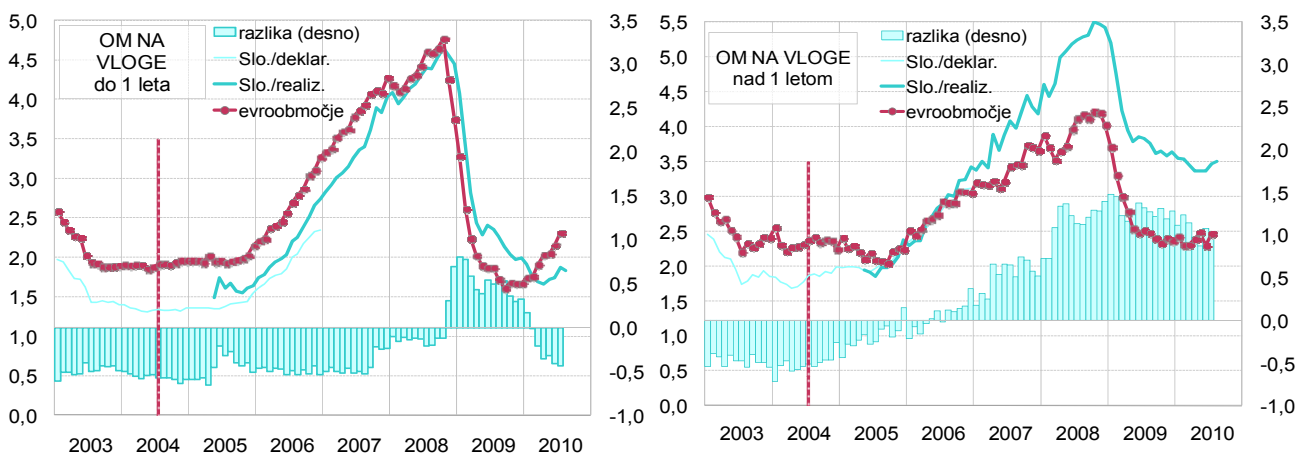
*Bruto dohodek/povp. akt. \**

**OBRETNOSTNE MERE BANK**

Slika 1: Primerjava slovenskih obrestnih mer za nova posojila z obrestnimi merami v evroobmočju v odstotkih<sup>1</sup>



Slika 2: Primerjava slovenskih obrestnih mer za nove vloge gospodinjstev z obrestnimi merami v evroobmočju v odstotkih<sup>3</sup>



<sup>1</sup> Upoštevana so nova posojila pri katerih je pogodbeno obrestna mera variabilna oziroma fiksna do enega leta. Od maja 2005 so podatki za Slovenijo metodološko usklajeni z metodologijo ECB, pred tem pa so ocenjeni na podlagi poročila osmih bank. Vir: Finančna statistika BS

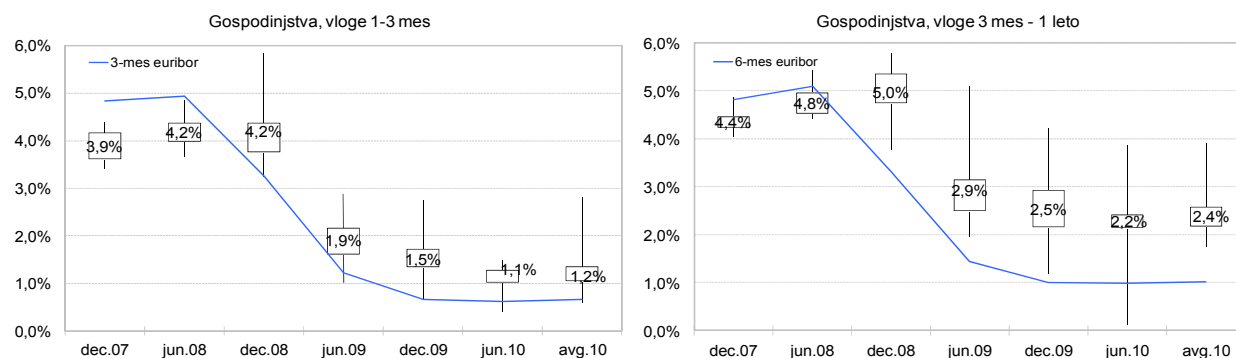
<sup>2</sup> Evrska posojila s fiksno OM ali z začetnim obdobjem vezave OM do enega leta.

<sup>3</sup> Za Slovenijo so podatki o realiziranih obrestnih merah za vloge na voljo od maja 2005 dalje. Razlika do evroobmočja pred tem datumom je izračunana iz deklariranih obrestnih mer.

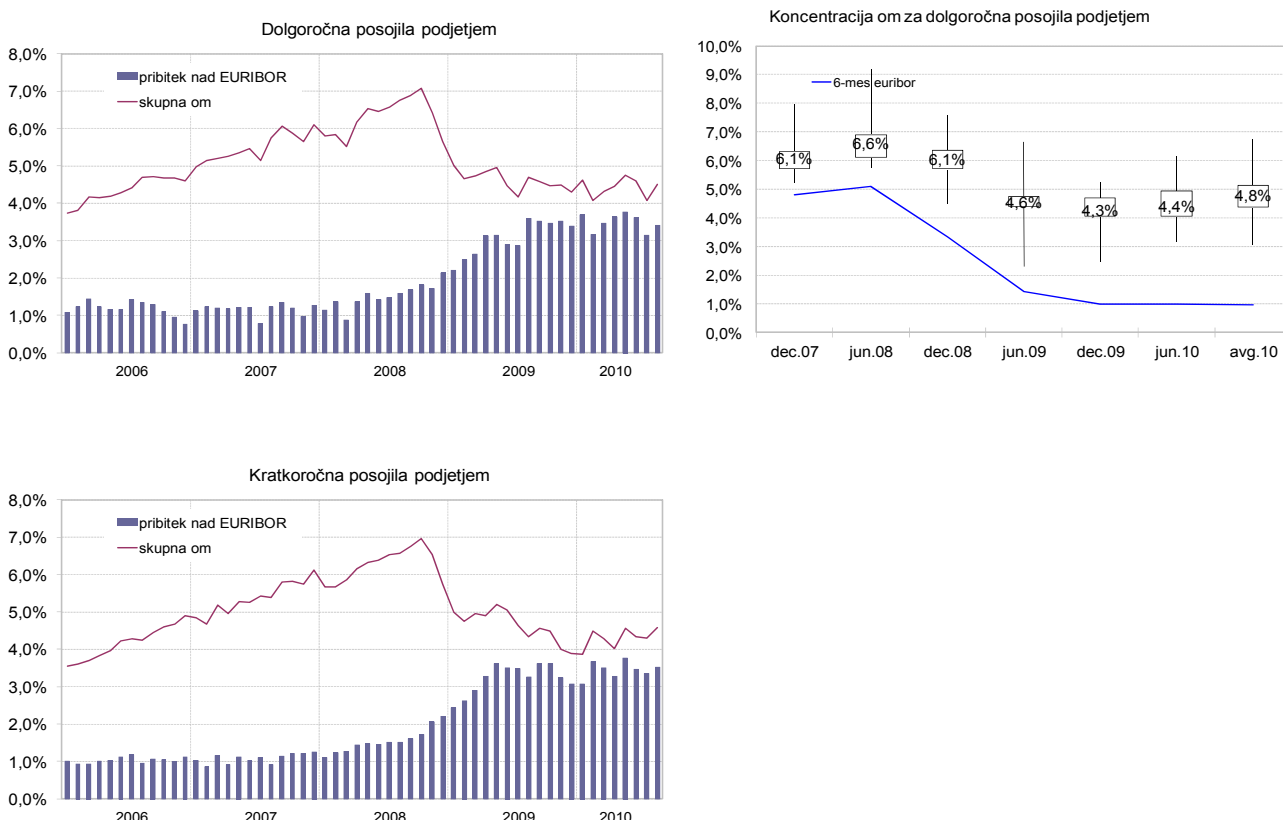
Tabela 4: Primerjava slovenskih obrestnih mer z obrestnimi merami v evroobmočju v odstotkih

Obrestna mera ECB	Posojila								Vloge gospodinjstev						
	Gospodinjstvom				Podjetjem				do 1 leta			nad 1 letom			
	Stanovajska		Potrošniška		do 1 mio EUR		nad 1 mio EUR		EMU	SLO deklarir.	SLO realiz.	EMU	SLO deklarir.	SLO realiz.	
dec.04	2,00	3,4	4,9	6,7	5,3	4,0	3,6	3,1	3,2	2,0	1,4	-	2,2	2,0	-
dec.05	2,25	3,5	5,0	6,7	5,9	4,0	3,9	3,3	3,5	2,2	1,6	1,6	2,2	2,4	2,4
dec.06	3,50	4,6	5,9	7,6	6,4	5,1	5,1	4,5	4,5	3,3	2,3	2,7	3,1	3,1	3,4
dec.07	4,00	5,3	6,5	8,1	7,2	6,1	6,4	5,4	6,0	4,3	-	4,0	3,7	-	4,2
mar.08	4,00	5,2	6,3	8,4	7,2	5,9	6,2	5,2	5,8	4,1	-	4,0	3,5	-	4,6
jun.08	4,00	5,5	6,6	8,6	7,5	6,2	6,7	5,4	6,3	4,4	-	4,3	4,0	-	5,2
sep.08	3,75	5,8	7,0	8,7	7,7	6,3	7,0	5,6	6,7	4,7	-	4,5	4,1	-	5,3
dec.08	2,50	5,1	6,3	8,1	6,9	5,4	6,4	4,3	5,9	3,8	-	4,4	4,0	-	5,4
mar.09	1,50	3,7	4,6	7,5	5,9	4,0	6,0	2,9	5,5	2,2	-	2,8	3,0	-	4,2
jun.09	1,00	3,1	4,1	7,3	5,4	3,6	6,0	2,6	5,5	1,9	-	2,4	2,5	-	3,8
sep.09	1,00	2,8	3,5	7,7	5,2	3,4	5,9	2,1	5,2	1,6	-	2,1	2,4	-	3,6
okt.09	1,00	2,8	3,5	7,3	4,9	3,3	6,0	2,1	5,1	1,7	-	2,0	2,3	-	3,6
nov.09	1,00	2,7	3,4	7,0	4,9	3,3	5,9	2,2	5,0	1,7	-	2,0	2,4	-	3,6
dec.09	1,00	2,7	3,4	6,4	5,0	3,3	5,6	2,2	4,6	1,7	-	2,0	2,4	-	3,6
jan.10	1,00	2,7	3,4	6,8	4,9	3,3	5,8	2,0	5,0	1,7	-	1,9	2,4	-	3,5
feb.10	1,00	2,7	3,3	6,7	4,9	3,3	5,8	1,9	5,1	1,8	-	1,7	2,3	-	3,5
mar.10	1,00	2,6	3,1	6,4	4,7	3,2	5,8	2,0	5,0	1,9	-	1,7	2,3	-	3,5
apr.10	1,00	2,6	3,1	6,8	4,6	3,2	5,6	2,0	4,7	2,0	-	1,7	2,4	-	3,4
maj.10	1,00	2,6	3,1	6,7	4,5	3,3	5,5	2,0	5,2	2,0	-	1,7	2,5	-	3,4
jun.10	1,00	2,6	3,0	5,3	4,4	3,3	5,5	2,2	4,9	2,2	-	1,7	2,3	-	3,4
jul.10	1,00	2,7	3,1	5,6	4,7	3,3	5,7	2,3	4,7	2,3	-	1,9	2,5	-	3,5
avg.10	1,00	-	3,2	-	4,7	-	5,7	-	4,7	-	-	1,8	-	-	3,5

Slika 3: Razpršenost obrestnih mer za vloge gospodinjstvom

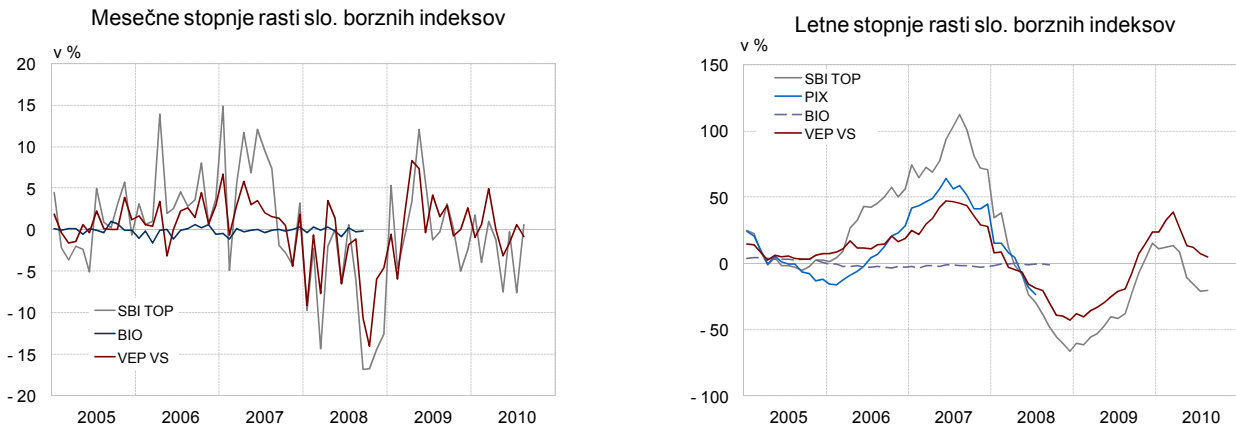


Slika 4: Obrestne mere za posojila podjetjem



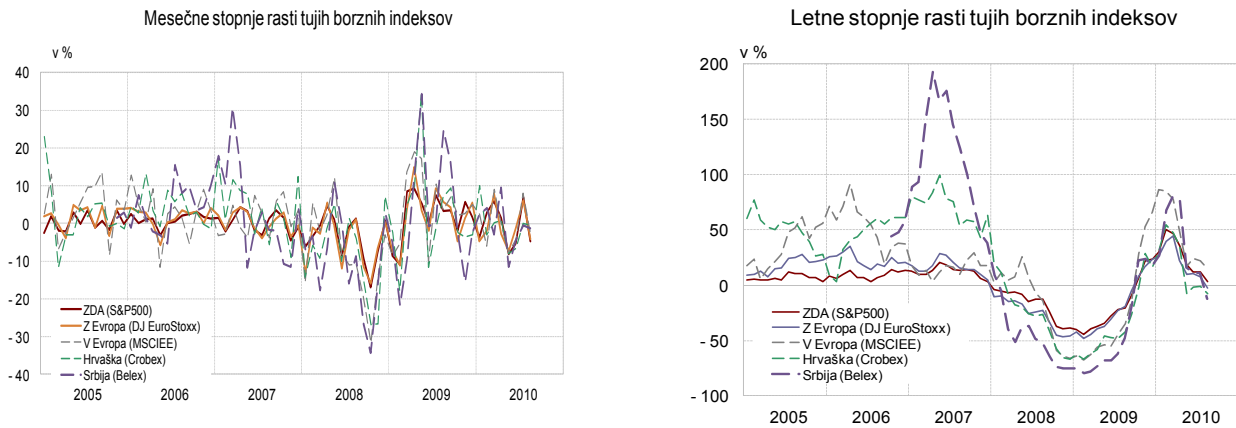
KAPITALSKI TRG IN VZAJEMNI SKLADI

Slika 5: Mesečne in letne rasti slovenskih borznih indeksov



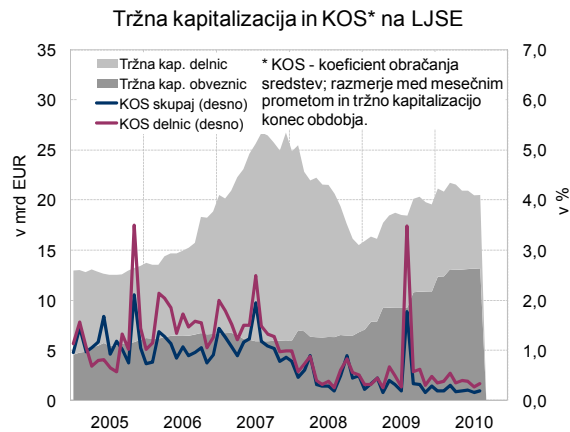
Vir: Ljubljanska borza, Vzajemci.com, ATVP, lastni preračuni

Slika 6: Mesečne in letne rasti tujih borznih indeksov



Vir: Bloomberg

Slika 7: Tržna kapitalizacija in koeficient obračanja sredstev na Ljubljanski borzi



Vir: Ljubljanska borza

Slika 8: Letne stopnje rasti VEP in mesečni neto denarni tokovi v vzajemne sklade

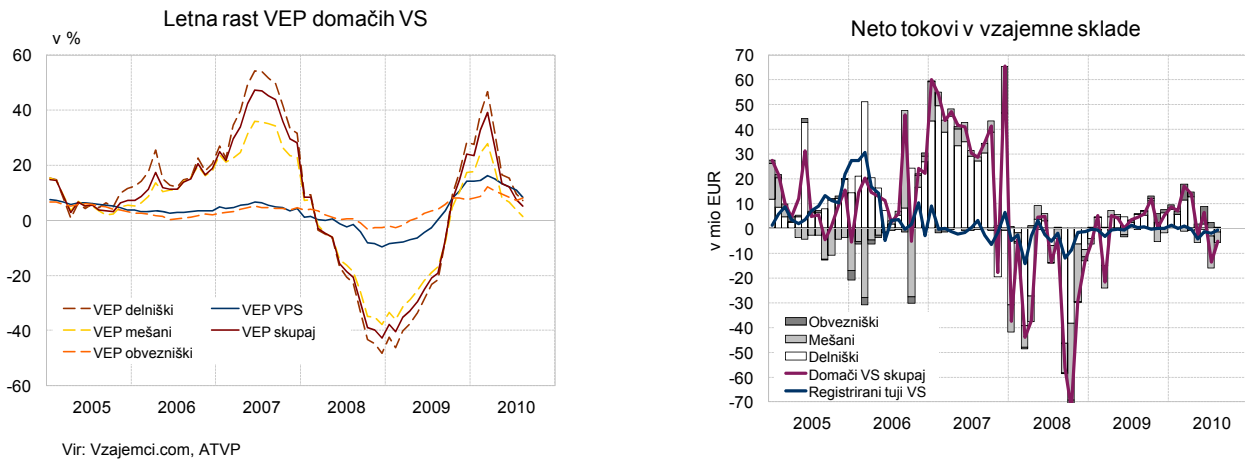


Tabela 5: Struktura naložb vzajernih skladov

	Jan	Feb	Mar	Apr	Maj	Jun	Jul	Avg	Sep	Okt	Nov	Dec	Povp. leta
	<b>2009</b>												<b>2009</b>
Sredstva VS skupaj (v mio EUR)	1.501,7	1.421,9	1.420,1	1.537,8	1.653,9	1.650,9	1.718,8	1.750,0	1.807,1	1.810,4	1.808,8	1.856,3	1.661,5
Delnice (v %)	22,5	22,1	21,5	22,6	23,0	23,5	22,1	21,6	21,2	21,9	20,7	19,7	21,9
Obveznice (v %)	6,6	6,6	6,5	6,3	5,7	5,9	5,6	5,4	5,2	5,2	4,9	4,8	5,7
Bančni depoziti (v %)	9,9	11,1	8,8	8,8	9,9	11,3	10,0	9,5	10,1	9,8	9,5	8,9	9,8
Tuje naložbe (v %)	57,5	56,2	59,6	62,2	60,8	59,2	62,0	63,0	63,0	63,0	64,5	66,4	61,4
Drugo (v %)	3,5	4,0	3,6	0,1	0,6	0,1	0,4	0,5	0,6	0,1	0,4	0,2	1,2
	<b>2010</b>												<b>2010</b>
Sredstva VS skupaj (v mio EUR)	1.857,7	1.865,1	1.968,9	1.982,9	1.915,9	1.890,3	1.953,1	1.933,9					1.921,0
Delnice (v %)	20,0	19,3	18,4	18,0	17,6	17,5	16,7	16,7					18,0
Obveznice (v %)	4,8	4,8	4,4	4,4	4,5	4,5	5,0	4,9					4,7
Bančni depoziti (v %)	8,9	8,0	8,1	8,0	7,8	7,1	7,7	8,5					8,0
Tuje naložbe (v %)	66,0	67,5	68,9	69,3	69,7	70,5	70,1	69,3					68,9
Drugo (v %)	0,2	0,4	0,3	0,2	0,4	0,4	0,5	0,5					0,4



## KAKOVOST TERJATEV BANK

Tabela 6: Bonitetna struktura razvrščenih terjatev in pokritost z rezervacijami in oslabitvami

	31.12.2008			31.12.2009			31.07.2010		
	Razvrščene terjatve	Oslabitve	Pokritost terjatev z oslabitvami (v %)	Razvrščene terjatve	Oslabitve	Pokritost terjatev z oslabitvami (v %)	Razvrščene terjatve	Oslabitve	Pokritost terjatev z oslabitvami (v %)
Skupaj (v mio EUR)	47.129	1.403	3,0	48.935	1.827	3,7	50.394	2.113	4,2
	Struktura v %			Struktura v %			Struktura v %		
A	74,4	8,8	0,4	70,7	7,0	0,4	70,3	6,8	0,4
B	22,7	34,4	4,5	24,5	30,8	4,6	23,3	25,1	4,5
C	1,0	8,7	24,8	2,6	16,2	23,2	3,7	20,5	23,1
D	1,0	20,8	62,3	1,4	24,7	62,9	1,8	26,4	60,9
E	0,8	27,2	100,0	0,8	21,2	100,0	0,9	21,2	100,0

Tabela 7: Zamude nefinančnih podjetij pri bankah po dejavnostih

	Število podjetij z zamudo <sup>1)</sup>		Deleži števila zamudnikov v skupnem številu podjetij v dejavnosti				Povprečno število dni zamude pri zamudnikih		Delež razvrščene aktive zamudnikov v dejavnosti			
			skupaj z zamudo		z zamudo nad 90 dni				skupaj z zamudo		z zamudo nad 90 dni	
	dec.09	jul.10	dec.09	jul.10	dec.09	jul.10	dec.09	jul.10	dec.09	jul.10	dec.09	jul.10
Kmetijstvo, gozdarstvo, rib., rud.	36	39	16,0	17,9	12,0	11,4	802,6	392,4	6,5	10,5	5,5	4,3
Predelovalne dejavnosti	673	722	17,2	19,3	11,0	11,9	354,5	263,6	11,5	18,5	6,3	8,3
Elektrika, plin in voda, saniranje ok	22	24	8,9	7,9	3,7	3,4	65,6	81,8	2,7	3,9	0,8	0,9
Gradbeništvo	655	654	22,7	29,2	15,2	19,5	203,4	200,9	19,5	32,4	7,7	16,6
Trgovina	1140	1171	17,3	19,2	13,1	13,3	561,2	233,6	9,0	25,9	5,1	5,8
Promet in skladiščenje	283	274	21,6	22,8	15,0	16,3	136,0	200,1	6,7	8,4	1,9	4,9
Gostinstvo	239	237	23,6	26,1	16,9	18,6	416,3	262,1	12,2	16,8	7,9	7,3
Informacije in komunikacije	122	124	9,6	11,1	6,0	7,3	130,4	148,3	13,7	23,7	1,8	15,9
Finančno posredništvo	29	26	21,0	18,4	13,8	13,2	233,1	260,9	29,1	28,3	21,6	20,2
Poslovanje z nepremičninami	119	117	18,6	22,8	10,8	12,6	189,0	214,3	13,3	20,5	4,8	8,7
Strokovne in druge poslovne dej.	499	539	10,2	12,2	6,9	7,6	379,0	267,2	12,9	25,3	7,6	10,5
Javne storitve	112	111	9,3	10,7	6,1	6,3	208,6	173,6	6,7	10,9	2,2	2,7
Skupaj	3.930	4.040	16,1	18,6	11,1	12,2	310,9	234,8	12,6	21,5	6,6	9,4

<sup>1)</sup>Opomba 1): vključena so tudi ukinjena podjetja in podjetja, ki so v postopku stečaja oz. likvidacije.