

**BANKA  
SLOVENIJE**  
EVROSISTEM

**FINANČNA STABILNOST**

# **POSLOVANJE BANK V TEKOČEM LETU, GIBANJA NA KAPITALSKEM TRGU IN OBREŠTNE MERE**

**MAJ 2011**

## KAZALO

1. Glavne značilnosti in izkazi poslovanja bank	2
2. Obrestne mere bank	4
3. Kapitalski trg in vzajemni skladi	6
4. Kakovost terjatev bank	8

## GLAVNE ZNAČILNOSTI IN IZKAZI POSLOVANJA BANK\*

Tabela 1: Aktiva in pasiva bank, stanje 30. april 2011

BILANCA STANJA po prevedbi na MSRP <i>Stanja v mio EUR; rasti v %</i>	Stanje	Struktura	Stanje	Struktura	Prir. v mio EUR		Rasti v %	
	dec.10	v %	apr.11	v %	v apr.11	v 2011 kum.	v apr.11	medletno
<b>Aktiva</b>	<b>50.319</b>	<b>100,0</b>	<b>49.947</b>	<b>100,0</b>	<b>-1795,9</b>	<b>-372,0</b>	<b>-3,5</b>	<b>-3,1</b>
Denar v blagajni in stanje na računih pri CB	1.121	2,2	894	1,8	-856,0	-226,3	-48,9	-24,2
<b>Kredit</b>	<b>39.265</b>	<b>78,0</b>	<b>39.098</b>	<b>78,3</b>	<b>-579,6</b>	<b>-166,8</b>	<b>-1,5</b>	<b>-1,6</b>
<b>Bankam</b>	<b>4.815</b>	<b>9,6</b>	<b>4.732</b>	<b>9,5</b>	<b>-560,4</b>	<b>-83,0</b>	<b>-10,6</b>	<b>-12,1</b>
banke doma	3.956	7,9	3.692	7,4	-174,0	-264,0	-4,5	-4,7
banke tujina	859	1,7	1.040	2,1	-386,4	181,1	-27,1	-31,0
banke kratkoročno	1.488	3,0	1.496	3,0	-519,6	8,3	-25,8	-36,4
banke dolgoročno	3.327	6,6	3.236	6,5	-40,8	-91,2	-1,2	6,8
banke v domači valuti	4.511	9,0	4.393	8,8	-577,7	-117,5	-11,6	-11,9
banke doma v tuji valuti	304	0,6	339	0,7	17,3	34,5	5,4	-14,4
<b>Nebančnemu sektorju</b>	<b>34.450</b>	<b>68,5</b>	<b>34.366</b>	<b>68,8</b>	<b>-19,2</b>	<b>-83,9</b>	<b>-0,1</b>	<b>0,1</b>
od tega nefinančnim družbam	19.766	39,3	19.791	39,6	-2,7	24,7	0,0	-3,4
gospodinjstvom	8.646	17,2	8.687	17,4	26,0	40,5	0,3	7,3
državi	1.162	2,3	1.169	2,3	-7,7	7,0	-0,7	57,0
drugim fin. org.	2.584	5,1	2.495	5,0	-6,6	-89,2	-0,3	-4,8
tujcem	2.232	4,4	2.165	4,3	-29,3	-67,0	-1,3	-7,8
<b>Finančna sredstva skupaj/VP</b>	<b>8.274</b>	<b>16,4</b>	<b>8.270</b>	<b>16,6</b>	<b>-323,5</b>	<b>-3,7</b>	<b>-3,8</b>	<b>-6,7</b>
<b>Finančna sredstva namenjena trgovanju</b>	<b>581</b>	<b>1,2</b>	<b>594</b>	<b>1,2</b>	<b>-28,3</b>	<b>12,8</b>	<b>-4,5</b>	<b>-42,4</b>
od tega dolžniški vrednostni papirji	138	0,3	227	0,5	-20,0	89,5	-8,1	-56,2
... vrednostni papirji (VP) države	22	0,0	47	0,1	0,7	24,8	1,5	-19,8
<b>Fin. sredst. pripozn. po pošt. vredn. skozi izkaz posl. izida</b>	<b>335</b>	<b>0,7</b>	<b>306</b>	<b>0,6</b>	<b>-2,4</b>	<b>-29,3</b>	<b>-0,8</b>	<b>-9,0</b>
od tega dolžniški vrednostni papirji	280	0,6	252	0,5	-1,9	-28,4	-0,7	-5,6
<b>Finančna sredstva, razpoložljiva za prodajo</b>	<b>5.694</b>	<b>11,3</b>	<b>5.626</b>	<b>11,3</b>	<b>-315,4</b>	<b>-67,7</b>	<b>-5,3</b>	<b>-6,8</b>
od tega dolžniški vrednostni papirji	5.089	10,1	5.014	10,0	-286,5	-75,6	-5,4	-7,3
... vrednostni papirji (VP) države	3.100	6,2	3.255	6,5	-29,5	155,1	-0,9	-8,8
<b>Finančna sredstva v posesti do zapadlosti</b>	<b>1.664</b>	<b>3,3</b>	<b>1.745</b>	<b>3,5</b>	<b>22,6</b>	<b>80,5</b>	<b>1,3</b>	<b>19,2</b>
od tega dolžniški vrednostni papirji	1.664	3,3	1.745	3,5	22,6	80,5	1,3	19,2
... vrednostni papirji (VP) države	1.342	2,7	1.321	2,6	13,9	-21,4	1,1	16,0
<b>Dolgoročne naložbe v kapital družb v skupini</b>	<b>691</b>	<b>1,4</b>	<b>701</b>	<b>1,4</b>	<b>4,7</b>	<b>10,5</b>	<b>0,7</b>	<b>-2,5</b>
<b>Ostalo</b>	<b>969</b>	<b>1,9</b>	<b>983</b>	<b>2,0</b>	<b>-41,5</b>	<b>14,4</b>	<b>-4,1</b>	<b>-4,7</b>
<b>Pasiva</b>	<b>50.319</b>	<b>100,0</b>	<b>49.947</b>	<b>100,0</b>	<b>-1795,9</b>	<b>-372,0</b>	<b>-3,5</b>	<b>-3,1</b>
<b>Fin. obveznosti do Evrosistema</b>	<b>581</b>	<b>1,2</b>	<b>333</b>	<b>0,7</b>	<b>-9,8</b>	<b>-247,6</b>	<b>-2,8</b>	<b>-84,6</b>
<b>FO, merjene po odplačni vrednosti (vloge)</b>	<b>44.690</b>	<b>88,8</b>	<b>44.291</b>	<b>88,7</b>	<b>-1836,3</b>	<b>-399,1</b>	<b>-4,0</b>	<b>0,2</b>
<b>a) Obveznosti do bank</b>	<b>15.100</b>	<b>30,0</b>	<b>14.109</b>	<b>28,2</b>	<b>-509,8</b>	<b>-990,4</b>	<b>-3,5</b>	<b>-8,3</b>
od tega do domačih bank	3.476	6,9	3.317	6,6	-137,1	-159,1	-4,0	-0,3
od tega do tujih bank	11.624	23,1	10.792	21,6	-372,6	-831,3	-3,3	-10,5
<b>b) Obveznosti do neban. sekt. (vloge NS)</b>	<b>23.507</b>	<b>46,7</b>	<b>24.109</b>	<b>48,3</b>	<b>-1004,3</b>	<b>602,1</b>	<b>-4,0</b>	<b>4,8</b>
od tega do nefinančnih družb (podjetij)	4.033	8,0	3.929	7,9	-45,1	-104,2	-1,1	1,7
gospodinjstev	14.292	28,4	14.311	28,7	-9,5	19,7	-0,1	2,3
države	3.030	6,0	3.673	7,4	-981,7	642,6	-21,1	17,7
drugih finančnih organizacij	1.282	2,5	1.345	2,7	38,5	63,3	2,9	11,6
<b>c) Dolžniški vrednostni papirji</b>	<b>4.498</b>	<b>8,9</b>	<b>4.511</b>	<b>9,0</b>	<b>-325,3</b>	<b>13,1</b>	<b>-6,7</b>	<b>6,1</b>
<b>d) Podrejene obveznosti</b>	<b>1.585</b>	<b>3,1</b>	<b>1.561</b>	<b>3,1</b>	<b>3,0</b>	<b>-23,9</b>	<b>0,2</b>	<b>1,1</b>
<b>FO, vez. na fin. sred. brez pog. za odpr. pripozn.</b>	<b>116</b>	<b>0,2</b>	<b>17</b>	<b>0,0</b>	<b>0,0</b>	<b>-98,9</b>	<b>0,2</b>	<b>...</b>
tuje banke	97	0,2	...	...	...	-96,8	...	...
<b>Rezervacije</b>	<b>175</b>	<b>0,3</b>	<b>202</b>	<b>0,4</b>	<b>-10,1</b>	<b>26,7</b>	<b>-4,8</b>	<b>8,4</b>
<b>Kapital</b>	<b>4.118</b>	<b>8,2</b>	<b>4.359</b>	<b>8,7</b>	<b>229,7</b>	<b>241,2</b>	<b>5,6</b>	<b>0,1</b>
<b>Ostalo</b>	<b>640</b>	<b>1,3</b>	<b>745</b>	<b>1,5</b>	<b>-169,4</b>	<b>105,8</b>	<b>-18,5</b>	<b>17,9</b>
<b>BILANČNA VSOTA</b>	<b>50.319</b>	<b>100,0</b>	<b>49.947</b>	<b>100,0</b>	<b>-1795,9</b>	<b>-372,0</b>	<b>-3,5</b>	<b>-3,1</b>

\* Podatki o poslovanju bank v tej publikaciji temeljijo na knjigovodskih podatkih bank, ki se metodološko razlikujejo od statističnih podatkov. Podatki o posojilih se razlikujejo še zato, ker podatki v tej publikaciji vključujejo tudi posojila tujcem, upoštevajo neto princip (zneski zmanjšani za popravke vrednosti) ter ne vključujejo netržnih vrednostnih papirjev.

Tabela 2: Izkaz poslovnega izida 2009 in 2010 in 2011 (1-4)

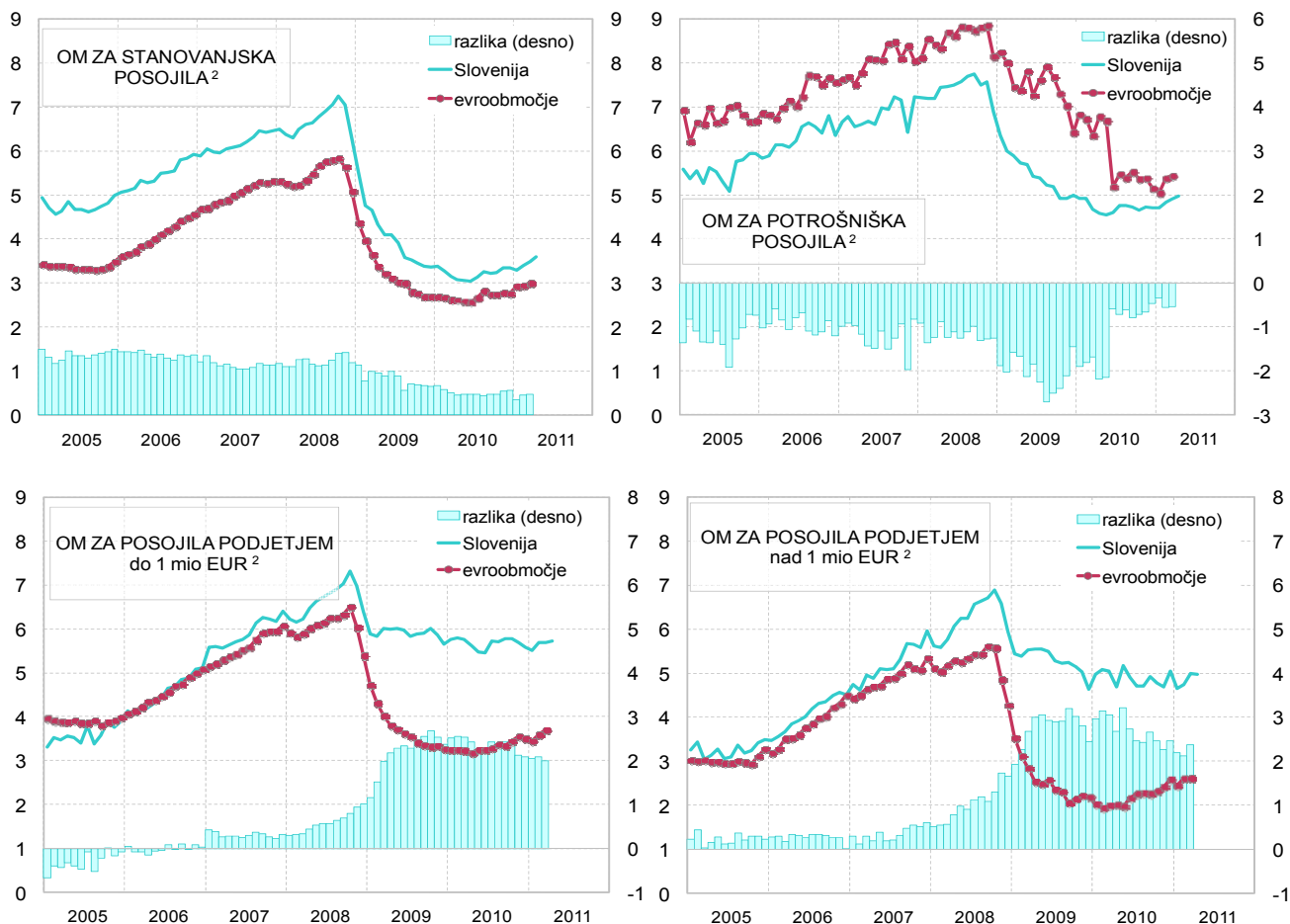
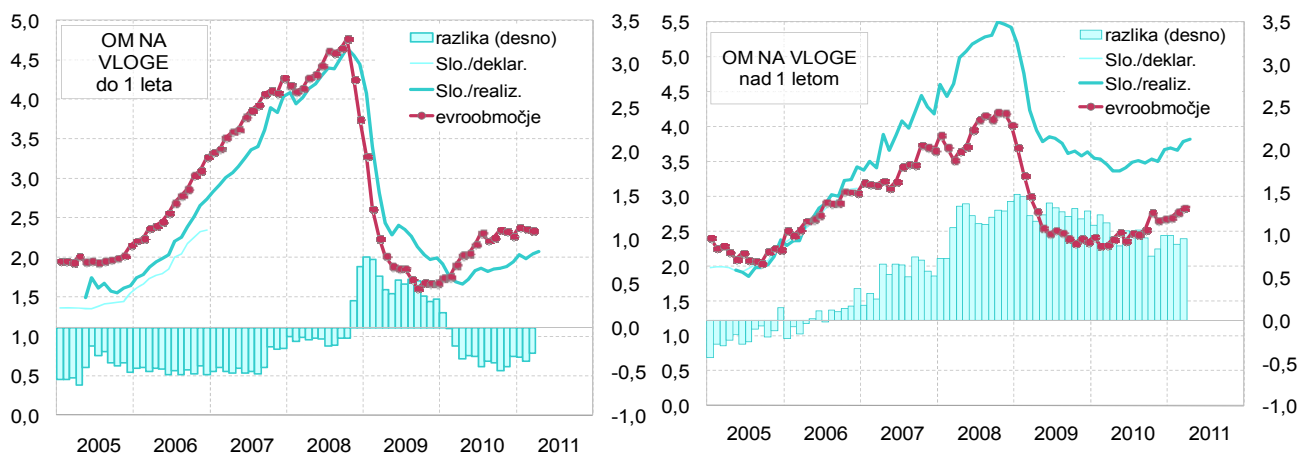
<b>IZKAZ POSLOVNEGA IZIDA</b> v mio EUR; rasti v %	2009		2010		2010		2011		Medl. rast. apr. 2011/2010
	Strukt. jan.-dec.	v %	Strukt. jan.-dec.	v %	Strukt. jan.-apr.	v %	Strukt. jan.-apr.	v %	
Prihodki od obresti	2.095,0		2.054,5		690,5		733,3		6,2
Odhodki od obresti	1.162,8		1.016,7		347,4		392,8		13,1
<b>Čiste obresti</b>	<b>932,2</b>	<b>65,4</b>	<b>1.037,8</b>	<b>70,4</b>	<b>343,1</b>	<b>70,7</b>	<b>340,5</b>	<b>71,7</b>	<b>-0,8</b>
<b>Neobrestni prihodki</b>	<b>493,1</b>	<b>34,6</b>	<b>436,6</b>	<b>29,6</b>	<b>142,3</b>	<b>29,3</b>	<b>134,3</b>	<b>28,3</b>	<b>-5,6</b>
od tega neto opravnine	335,5	23,5	343,2	23,3	113,0	23,3	113,3	23,9	0,2
od tega čisti dobički/izgube iz FS in obvez. namenjenih trgovanju	41,5	2,9	-48,5	-3,3	-18,5	-3,8	-1,2	-0,3	...
<b>Bruto dohodek</b>	<b>1.425,3</b>	<b>100,0</b>	<b>1.474,4</b>	<b>100,0</b>	<b>485,5</b>	<b>100,0</b>	<b>474,9</b>	<b>100,0</b>	<b>-2,2</b>
<b>Operativni stroški</b>	<b>765,2</b>	<b>53,7</b>	<b>765,9</b>	<b>51,9</b>	<b>244,6</b>	<b>50,4</b>	<b>244,7</b>	<b>51,5</b>	<b>0,1</b>
<b>Neto oslabitve in rezervacije</b>	<b>499,6</b>	<b>35,1</b>	<b>809,7</b>	<b>54,9</b>	<b>148,6</b>	<b>30,6</b>	<b>175,8</b>	<b>37,0</b>	<b>18,3</b>
od tega neto oslabitve FS mer. po odplač. vred. in rezervacije	433,9	30,4	638,7	43,3	146,5	30,2	158,6	33,4	8,3
<b>Dobiček pred obdavčitvijo</b>	<b>160,5</b>	<b>11,3</b>	<b>-101,2</b>	<b>-6,9</b>	<b>92,4</b>	<b>19,0</b>	<b>54,3</b>	<b>11,4</b>	<b>-41,2</b>
Davki	38,7		-3,1		16,9		12,1		...
Dobiček po obdavčitvi	121,8		-98,1		75,4		42,2		...

Tabela 3: Nekateri kazalci poslovanja (v %)

v %	Konec obdobja			
	2009	2010	apr. 10	apr. 11
<b>Profitabilnost</b>				
Marža finančnega posredništva*	2,87	2,87	2,90	2,88
Donos na aktivo (ROA)	0,32	-0,20	0,55	0,33
Donos na kapital (ROE)	3,85	-2,36	6,63	4,03
Obrestna marža na obrestonosno aktivo	1,99	2,13	2,16	2,18
Neto neobrestni prihodki/oper. stroški	64,45	57,01	58,20	54,89
<b>Stroški poslovanja</b>				
stroški dela/povp. aktiva	0,8	0,8	0,8	0,8
Drugi stroški/povp. aktiva	0,7	0,7	0,6	0,7
<b>Kvaliteta aktive</b>				
Oslabitve finančnih sredstev merjenih po odplačni vrednosti/Bruto aktiva	3,0	4,2	3,3	4,5

*Bruto dohodek/povp. akt.\**

## OBRETNOSTNE MERE BANK

Slika 1: Primerjava slovenskih obrestnih mer za nova posojila z obrestnimi merami v evroobmočju v odstotkih<sup>1</sup>Slika 2: Primerjava slovenskih obrestnih mer za nove vloge gospodinjstev z obrestnimi merami v evroobmočju v odstotkih<sup>3</sup>

<sup>1</sup> Upoštevana so nova posojila pri katerih je pogodbeno obrestna mera variabilna oziroma fiksna do enega leta. Od maja 2005 so podatki za Slovenijo metodološko usklajeni z metodologijo ECB, pred tem pa so ocenjeni na podlagi poročila osmih bank.

<sup>2</sup> Evrska posojila s fiksno OM ali z začetnim obdobjem vezave OM do enega leta.

<sup>3</sup> Za Slovenijo so podatki o realiziranih obrestnih merah za vloge na voljo od maja 2005 dalje. Razlika do evroobmočja pred tem datumom je izračunana iz deklariranih obrestnih mer.

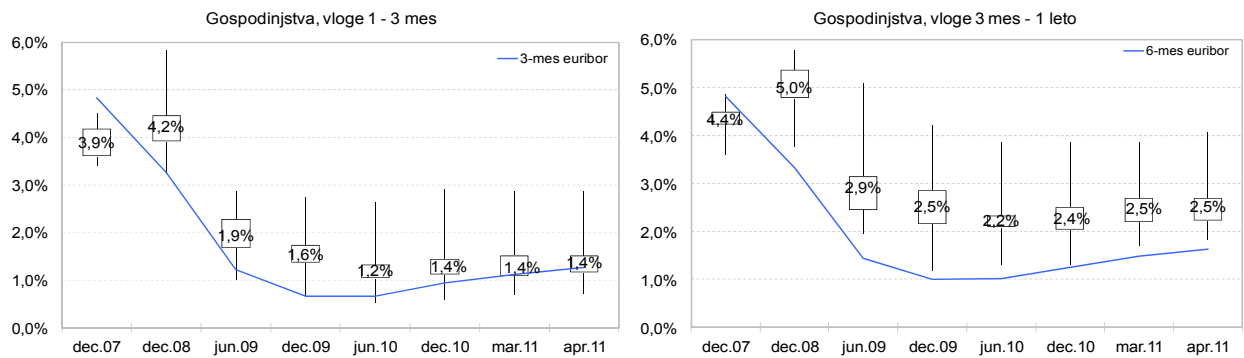
Vir: Banka Slovenije, ECB

Tabela 4: Primerjava slovenskih obrestnih mer z obrestnimi merami v evroobmočju v odstotki

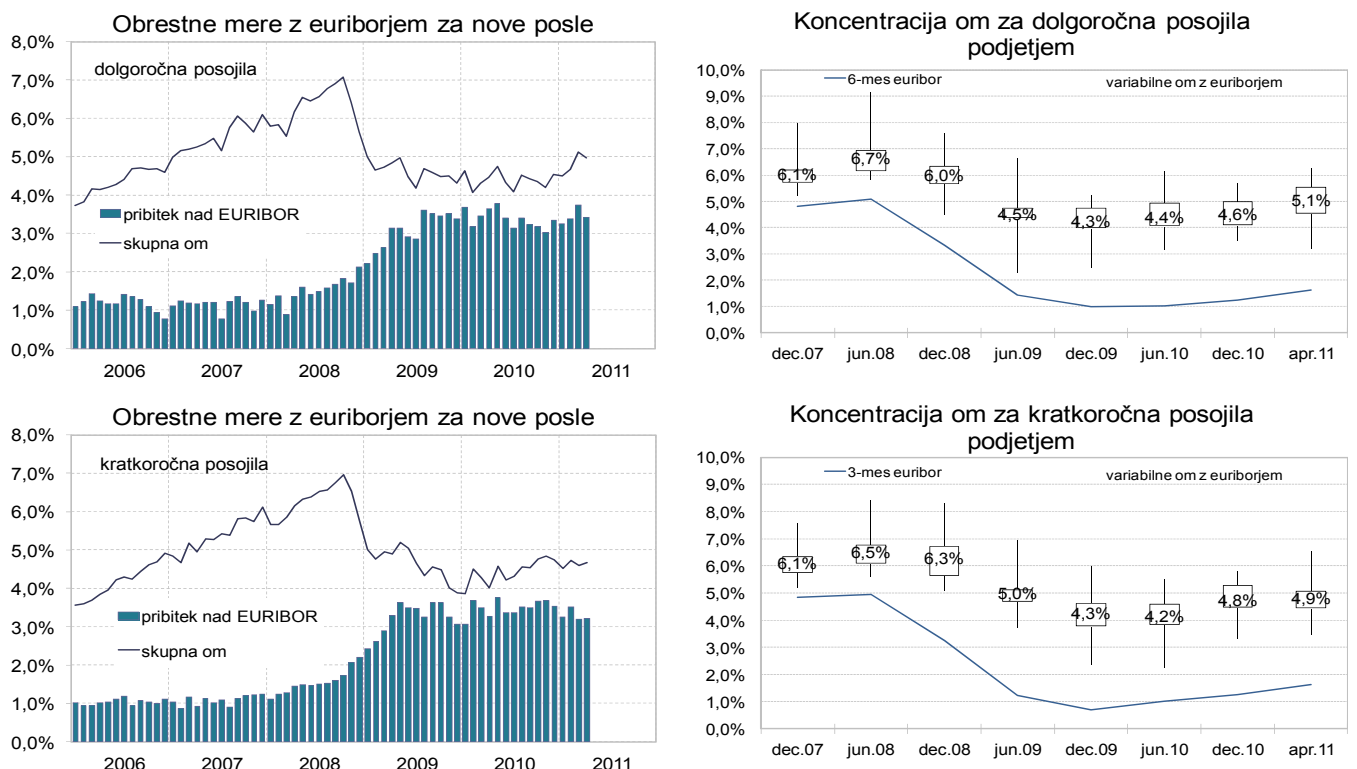
Obrestna mera ECB	Posojila								Vloge gospodinjstev				
	Gospodinjstvom				Podjetjem				do 1 leta		nad 1 letom		
	Stanovajska		Potrošniška		do 1 mio EUR		nad 1 mio EUR		EMU	SLO realiz.	EMU	SLO realiz.	
	EMU	SLO	EMU	SLO	EMU	SLO	EMU	SLO					
dec.05	2,25	3,5	5,0	6,7	5,9	4,0	3,9	3,3	3,5	2,2	1,6	2,2	2,4
dec.06	3,50	4,6	5,9	7,6	6,4	5,1	5,1	4,5	4,5	3,3	2,7	3,1	3,4
dec.07	4,00	5,3	6,5	8,1	7,2	6,1	6,4	5,4	6,0	4,3	4,0	3,7	4,2
dec.08	2,50	5,1	6,3	8,1	6,9	5,4	6,4	4,3	5,9	3,8	4,4	4,0	5,4
mar.09	1,50	3,7	4,6	7,5	5,9	4,0	6,0	2,9	5,5	2,2	2,8	3,0	4,2
jun.09	1,00	3,1	4,1	7,3	5,4	3,6	6,0	2,6	5,5	1,9	2,4	2,5	3,8
sep.09	1,00	2,8	3,5	7,7	5,2	3,4	5,9	2,1	5,2	1,6	2,1	2,4	3,6
dec.09	1,00	2,7	3,4	6,4	5,0	3,3	5,6	2,2	4,6	1,7	2,0	2,4	3,6
jan.10	1,00	2,7	3,4	6,8	4,9	3,3	5,8	2,0	5,0	1,7	1,9	2,4	3,5
feb.10	1,00	2,7	3,3	6,7	4,9	3,3	5,8	1,9	5,1	1,8	1,7	2,3	3,5
mar.10	1,00	2,6	3,1	6,4	4,7	3,2	5,8	2,0	5,0	1,9	1,7	2,3	3,5
apr.10	1,00	2,6	3,1	6,8	4,6	3,2	5,6	2,0	4,7	2,0	1,7	2,4	3,4
maj.10	1,00	2,6	3,1	6,7	4,5	3,3	5,5	2,0	5,2	2,0	1,7	2,5	3,4
jun.10	1,00	2,6	3,0	5,2	4,6	3,3	5,5	2,2	4,9	2,2	1,8	2,4	3,4
jul.10	1,00	2,7	3,1	5,5	4,8	3,3	5,7	2,3	4,7	2,3	1,9	2,5	3,5
avg.10	1,00	2,8	3,3	5,4	4,8	3,4	5,7	2,3	4,7	2,2	1,8	2,5	3,5
sep.10	1,00	2,8	3,2	5,5	4,7	3,4	5,8	2,3	4,9	2,3	1,8	2,5	3,5
okt.10	1,00	2,8	3,2	5,4	4,6	3,5	5,8	2,3	4,8	2,4	1,9	2,8	3,5
nov.10	1,00	2,8	3,3	5,4	4,7	3,6	5,7	2,4	4,7	2,3	1,9	2,7	3,5
dec.10	1,00	2,8	3,3	5,2	4,7	3,5	5,6	2,6	5,0	2,3	1,9	2,7	3,7
jan.11	1,00	2,9	3,3	5,1	4,7	3,5	5,5	2,5	4,6	2,4	2,0	2,7	3,7
feb.11	1,00	3,0	3,4	5,4	4,8	3,6	5,7	2,6	4,7	2,4	2,0	2,8	3,7
mar.11	1,00	3,0	3,5	5,4	4,9	3,7	5,7	2,6	5,0	2,3	2,0	2,8	3,8
apr.11	1,25	-	3,6	-	5,0	-	5,7	-	5,0	-	2,1	-	3,8

Vir: Banka Slovenije ECB

Slika 3: Razpršenost obrestnih mer za vloge gospodinjstvom



Slika 4: Obrestne mere za posojila podjetjem



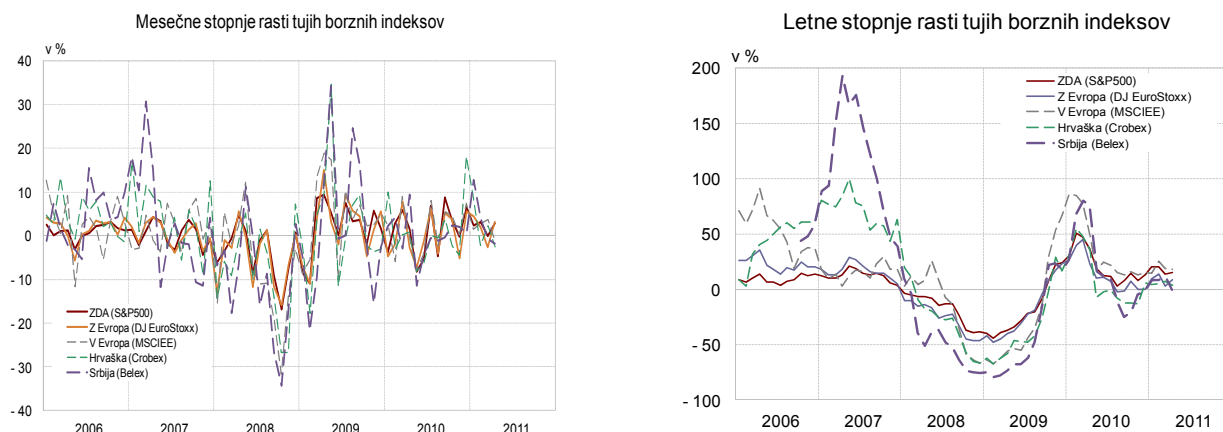
KAPITALSKI TRG IN VZAJEMNI SKLADI

Slika 5: Mesečne in letne rasti slovenskih borznih indeksov



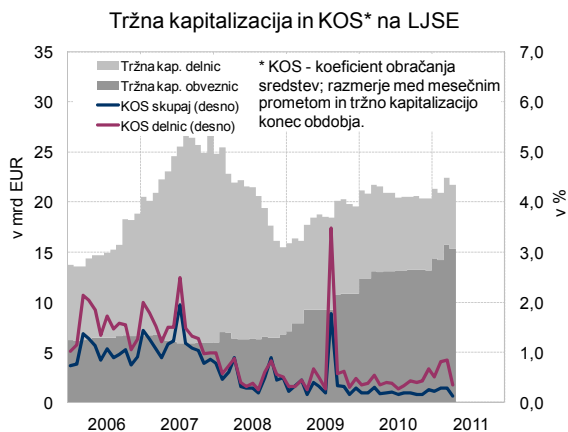
Vir: Ljubljanska borza, Vzajemci.com, ATPV, lastni preračuni

Slika 6: Mesečne in letne rasti tujih borznih indeksov



Vir: Bloomberg

Slika 7: Tržna kapitalizacija in koeficient obračanja sredstev na Ljubljanski borzi



Vir: Ljubljanska borza

Slika 8: Letne stopnje rasti VEP in mesečni neto denarni tokovi v vzajemne sklade

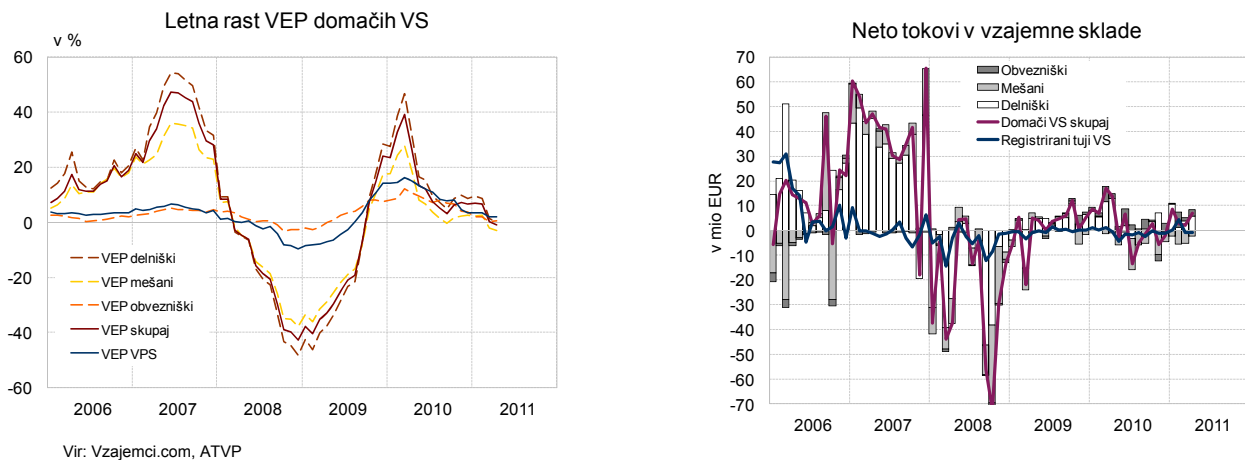


Tabela 5: Struktura naložb vzajemnih skladov

	Jan	Feb	Mar	Apr	Maj	Jun	Jul	Avg	Sep	Okt	Nov	Dec	Povp. leta
	<b>2010</b>												<b>2010</b>
Sredstva VS skupaj (v mio EUR)	1.857,6	1.865,1	1.968,9	1.982,9	1.915,9	1.890,3	1.953,1	1.933,9	1.947,4	1.980,5	1.995,6	2.053,6	1.945,4
Delnice (v %)	20,0	19,3	18,4	18,0	17,6	17,5	16,7	16,7	16,4	16,3	16,2	16,1	17,4
Obveznice (v %)	4,8	4,8	4,4	4,4	4,5	4,5	5,0	4,9	4,9	4,7	4,6	4,4	4,7
Bančni depoziti (v %)	8,9	8,0	8,1	8,0	7,8	7,1	7,7	8,5	7,9	8,0	7,5	6,7	7,8
Tuje naložbe (v %)	66,0	67,5	68,9	69,3	69,7	70,5	70,1	69,3	70,6	70,3	71,2	72,7	69,7
Drugo (v %)	0,2	0,4	0,3	0,2	0,4	0,4	0,5	0,5	0,2	0,7	0,5	0,1	0,4
	<b>2011</b>												<b>2011</b>
Sredstva VS skupaj (v mio EUR)	2.047,2	2.064,3	2.036,2	2.075,6									2.055,8
Delnice (v %)	15,5	14,8	14,9	15,1									15,1
Obveznice (v %)	4,4	4,2	4,1	3,9									4,1
Bančni depoziti (v %)	6,8	6,6	6,0	6,5									6,4
Tuje naložbe (v %)	73,0	74,1	74,9	74,3									74,1
Drugo (v %)	0,4	0,3	0,2	0,2									0,3

Vir: ATVP



## KAKOVOST TERJATEV BANK

Tabela 6: Bonitetna struktura razvrščenih terjatev in pokritost z rezervacijami in oslabitvami

	31.12.2009			31.12.2010			30.04.2011		
	Razvrščene terjatve	Oslabitve	Pokritost terjatev z oslabitvami (v %)	Razvrščene terjatve	Oslabitve	Pokritost terjatev z oslabitvami (v %)	Razvrščene terjatve	Oslabitve	Pokritost terjatev z oslabitvami (v %)
Skupaj (v mio EUR)	49.257	1.823	3,7	49.766	2.422	4,9	49.716	2.582	5,2
	Struktura v %			Struktura v %			Struktura v %		
A	70,5	7,1	0,4	70,6	5,7	0,4	69,3	5,0	0,4
B	24,7	30,7	4,6	21,3	20,0	4,6	21,7	18,5	4,4
C	2,6	16,2	23,3	4,3	22,3	25,1	4,9	23,9	25,4
D	1,5	24,8	62,9	2,9	35,5	59,8	3,4	40,1	60,8
E	0,8	21,3	100,0	0,8	16,5	100,0	0,6	12,5	100,0

Tabela 7: Zamude nefinančnih podjetij pri bankah po dejavnostih

	Število podjetij z zamudo <sup>1)</sup>		Delež števila zamudnikov v skupnem številu podjetij v dejavnosti				Povprečno število dni zamude pri zamudnikih		Delež razvrščene aktive zamudnikov v dejavnosti			
			skupaj z zamudo		z zamudo nad 90 dni				skupaj z zamudo		z zamudo nad 90 dni	
	dec.10	apr.11	dec.10	apr.11	dec.10	apr.11	dec.10	apr.11	dec.10	apr.11	dec.10	apr.11
Kmetijstvo, gozdarstvo, rib., rud.	41	46	17,8	19,4	13,0	11,4	428,7	270,9	11,5	20,3	4,9	4,8
Predelovalne dejavnosti	778	893	19,3	22,0	12,7	12,8	365,3	334,5	16,2	21,0	9,3	10,1
Elektrika, plin in voda, saniranje ok	27	33	9,2	10,5	4,1	5,1	95,0	123,7	5,3	5,7	1,5	1,6
Gradbeništvo	825	1004	27,8	33,4	20,7	22,5	245,1	223,8	35,8	53,6	19,3	27,1
Trgovina	1215	1376	18,1	20,3	13,5	13,8	334,4	356,9	21,5	25,3	13,2	16,6
Promet in skladiščenje	326	348	23,7	25,0	17,5	17,3	161,4	143,4	13,8	22,4	6,0	10,8
Gostinstvo	261	297	25,1	28,2	18,3	18,6	366,0	266,6	12,8	23,0	6,5	9,1
Informacije in komunikacije	148	182	11,0	13,3	7,3	7,8	279,1	307,2	26,7	33,1	23,1	23,1
Finančno posredništvo	34	41	21,0	24,6	11,7	15,6	251,8	316,6	23,5	26,6	17,1	19,4
Poslovanje z nepremičninami	145	171	21,3	24,7	13,2	15,2	211,8	228,3	27,9	35,8	10,3	18,9
Strokovne in druge poslovne dej.	598	704	11,8	13,7	8,1	8,7	304,1	365,1	27,1	29,2	18,8	20,1
Javne storitve	131	152	10,5	11,8	6,9	7,4	253,6	172,9	8,3	14,3	3,2	3,4
Skupaj	4.530	5.248	18,0	20,6	12,7	13,3	288,9	282,6	21,1	27,9	12,3	15,4

Opomba <sup>1)</sup>: vključena so tudi ukinjena podjetja in podjetja, ki so v postopku stečaja oz. likvidacije.