

**BANKA
SLOVENIJE**
EVROSISTEM

FINANČNA STABILNOST

POSLOVANJE BANK V TEKOČEM LETU, GIBANJA NA KAPITALSKEM TRGU IN OBREŠTNE MERE

JANUAR 2012

KAZALO

1. Glavne značilnosti in izkazi poslovanja bank	2
2. Obrestne mere bank	4
3. Kapitalski trg in vzajemni skladi	6
4. Kakovost terjatev bank	8

GLAVNE ZNAČILNOSTI IN IZKAZI POSLOVANJA BANK*

Tabela 1: Aktiva in pasiva bank, stanje 31. december 2011

BILANCA STANJA po prevedbi na MSRP <i>Stanja v mio EUR; rasti v %</i>	Stanje		Struktura		Prir. v mio EUR		Rasti v %	
	dec. 10	v %	dec. 11	v %	v dec. 11	v 2011 kum.	v dec. 11	medletno
Aktiva	50.319	100,0	48.811	100,0	79,4	-1507,9	0,2	-3,0
Denar v blagajni in stanje na računih pri CB	1.121	2,2	1.374	2,8	341,4	253,3	33,1	22,6
Kredit	39.265	78,0	37.687	77,2	-809,8	-1578,0	-2,1	-4,0
Bankam	4.815	9,6	4.667	9,6	-95,4	-147,6	-2,0	-3,1
banke doma	3.956	7,9	3.787	7,8	213,1	-169,2	6,0	-4,3
banke tujina	859	1,7	881	1,8	-308,4	21,5	-25,9	2,5
banke kratkoročno	1.488	3,0	1.389	2,8	-200,8	-99,0	-12,6	-6,7
banke dolgoročno	3.327	6,6	3.279	6,7	105,4	-48,7	3,3	-1,5
banke v domači valuti	4.511	9,0	4.233	8,7	-144,0	-277,6	-3,3	-6,2
banke doma v tuji valuti	304	0,6	434	0,9	48,6	129,9	12,6	42,7
Nebančnemu sektorju	34.450	68,5	33.020	67,6	-714,4	-1430,4	-2,1	-4,2
od tega nefinančnim družbam	19.766	39,3	18.641	38,2	-647,1	-1125,8	-3,4	-5,7
gospodinjstvom	8.646	17,2	8.838	18,1	7,5	192,2	0,1	2,2
državi	1.162	2,3	1.242	2,5	57,9	80,0	4,9	6,9
drugim fin. org.	2.584	5,1	2.273	4,7	-83,8	-311,8	-3,6	-12,1
tujcem	2.232	4,4	1.970	4,0	-47,2	-261,6	-2,3	-11,7
Finančna sredstva skupaj/VP	8.274	16,4	7.862	16,1	509,8	-411,5	6,9	-5,0
Finančna sredstva namenjena trgovanju	581	1,2	459	0,9	-14,4	-121,7	-3,0	-20,9
od tega dolžniški vrednostni papirji	138	0,3	125	0,3	-4,7	-12,5	-3,6	-9,1
... vrednostni papirji (VP) države	22	0,0	14	0,0	4,8	-8,5	55,5	-38,7
Fin. sredst. pripozn. po pošt. vredn. skozi izkaz posl. izida	335	0,7	299	0,6	10,5	-35,7	3,6	-10,7
od tega dolžniški vrednostni papirji	280	0,6	257	0,5	19,4	-22,7	8,2	-8,1
Finančna sredstva, razpoložljiva za prodajo	5.694	11,3	4.799	9,8	-43,9	-894,1	-0,9	-15,7
od tega dolžniški vrednostni papirji	5.089	10,1	4.256	8,7	-9,9	-833,7	-0,2	-16,4
... vrednostni papirji (VP) države	3.100	6,2	2.901	5,9	78,4	-199,0	2,8	-6,4
Finančna sredstva v posesti do zapadlosti	1.664	3,3	2.304	4,7	557,6	640,0	31,9	38,5
od tega dolžniški vrednostni papirji	1.664	3,3	2.304	4,7	557,6	640,0	31,9	38,5
... vrednostni papirji (VP) države	1.342	2,7	1.979	4,1	643,2	636,9	48,1	47,4
Dolgoročne naložbe v kapital družb v skupini	691	1,4	714	1,5	-30,0	22,7	-4,0	3,3
Ostalo	969	1,9	1.174	2,4	68,0	205,5	6,1	21,2
Pasiva	50.319	100,0	48.811	100,0	79,4	-1507,9	0,2	-3,0
Fin. obveznosti do Evrosistema	581	1,2	1.703	3,5	880,5	1122,3	107,0	193,2
FO, merjene po odplačni vrednosti (vloge)	44.690	88,8	42.275	86,6	-585,8	-2414,8	-1,4	-5,4
a) Obveznosti do bank	15.100	30,0	12.917	26,5	-400,4	-2182,4	-3,0	-14,5
od tega do domačih bank	3.476	6,9	3.386	6,9	107,7	-90,0	3,3	-2,6
od tega do tujih bank	11.624	23,1	9.531	19,5	-508,1	-2092,4	-5,1	-18,0
b) Obveznosti do neban. sekt. (vloge NS)	23.507	46,7	24.188	49,6	77,2	680,9	0,3	2,9
od tega do nefinančnih družb (podjetij)	4.033	8,0	4.031	8,3	83,7	-2,2	2,1	-0,1
gospodinjstev	14.292	28,4	14.539	29,8	82,4	247,2	0,6	1,7
države	3.030	6,0	3.289	6,7	10,3	258,7	0,3	8,5
drugih finančnih organizacij	1.282	2,5	1.478	3,0	-94,8	196,0	-6,0	15,3
c) Dolžniški vrednostni papirji	4.498	8,9	3.712	7,6	-273,8	-786,0	-6,9	-17,5
d) Podrejene obveznosti	1.585	3,1	1.458	3,0	11,2	-127,2	0,8	-8,0
FO, vez. na fin. sred. brez pog. za odpr. pripozn.	116	0,2	8	0,0	-10,8	-107,7	-57,4	-93,1
tuje banke	97	0,2	8	0	-10,8	-88,8	-57,4	-91,7
Rezervacije	175	0,3	221	0,5	8,2	45,9	3,8	26,2
Kapital	4.118	8,2	3.989	8,2	-192,2	-129,1	-4,6	-3,1
Ostalo	640	1,3	615	1,3	-20,5	-24,3	-3,2	-3,8
BILANČNA VSOTA	50.319	100,0	48.811	100,0	79,4	-1507,9	0,2	-3,0

* Podatki o poslovanju bank v tej publikaciji temeljijo na knjigovodskih podatkih bank, ki se metodološko razlikujejo od statističnih podatkov. Podatki o posojilih se razlikujejo še zato, ker podatki v tej publikaciji vključujejo tudi posojila tujcem, upoštevajo neto princip (zneski zmanjšani za popravke vrednosti) ter ne vključujejo netržnih vrednostnih papirjev.

Tabela 2: Izkaz poslovnega izida 2009 in 2010 in 2011 (1-12)

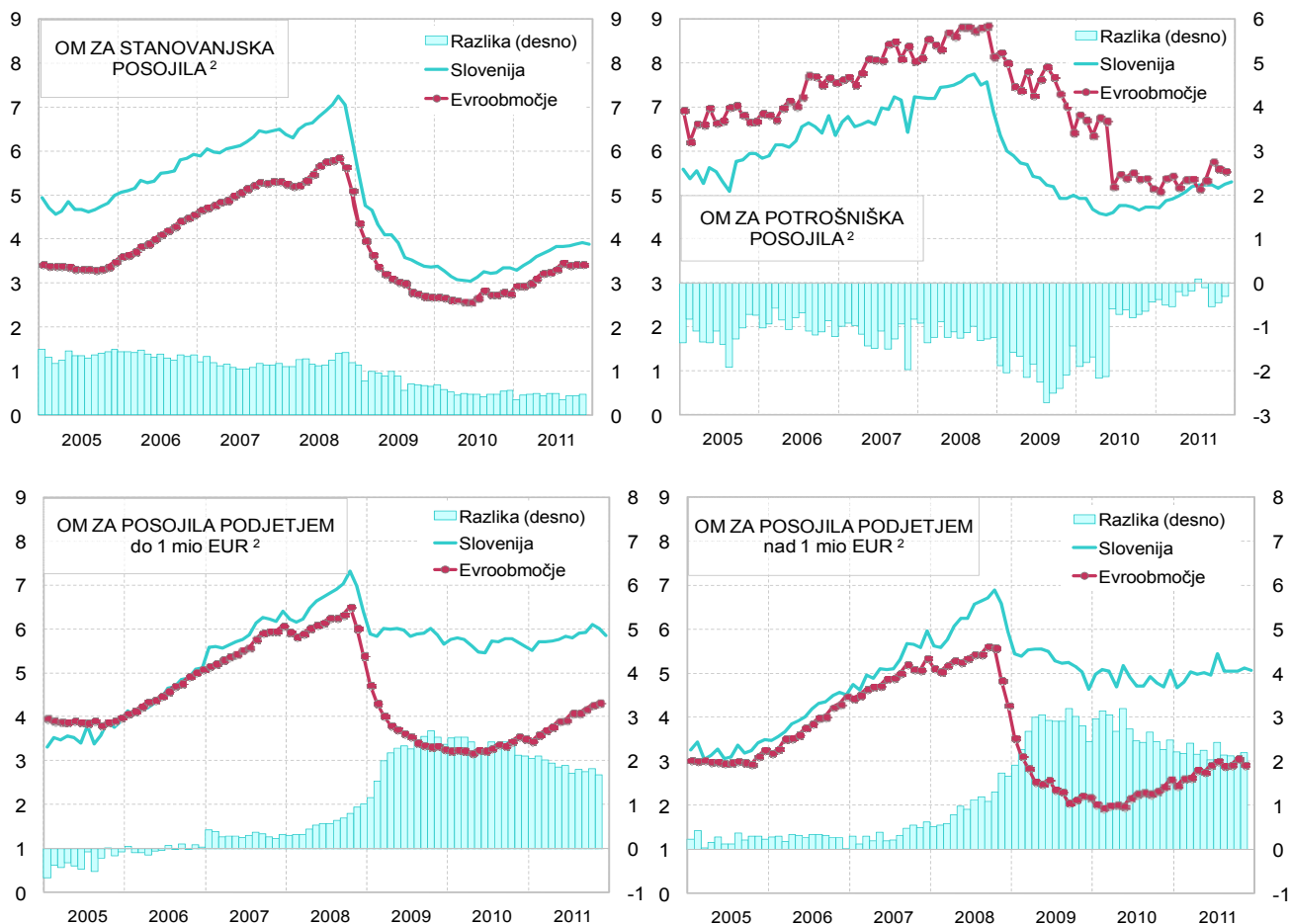
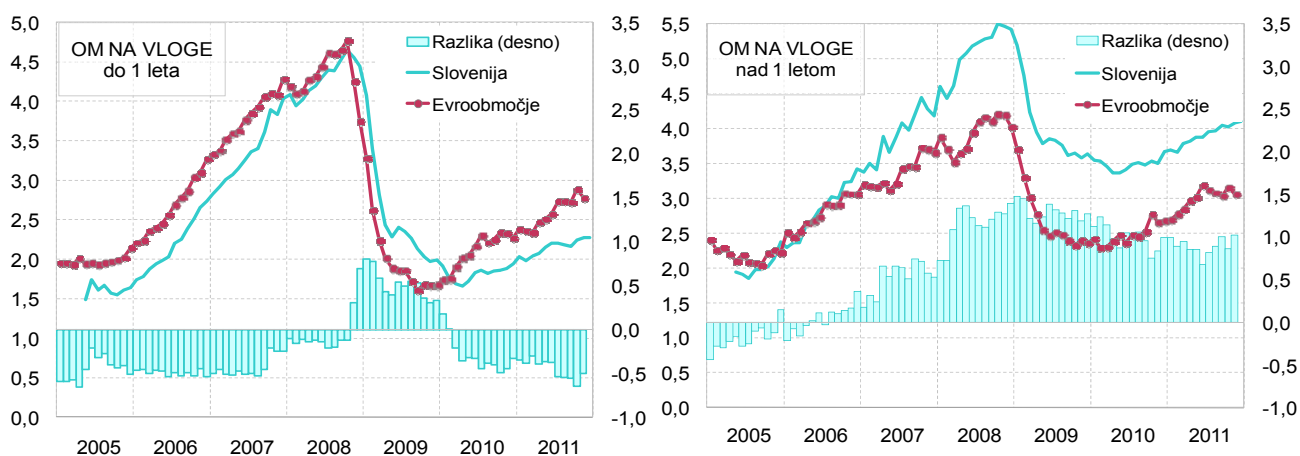
IZKAZ POSLOVNEGA IZIDA v mio EUR; rasti v %	2009		2010		2011		Medl. rast. dec. 2011/2010
	jan.-dec.	Strukt. v %	jan.-dec.	Strukt. v %	jan.-dec.	Strukt. v %	
Prihodki od obresti	2.095,0		2.054,5		2.194,8		6,8
Odhodki od obresti	1.162,8		1.016,7		1.177,9		15,9
Čiste obresti	932,2	65,4	1.037,8	70,4	1.016,9	70,4	-2,0
Neobrestni prihodki	493,1	34,6	436,6	29,6	427,6	29,6	-2,1
od tega neto opravnine	335,5	23,5	343,2	23,3	343,0	23,7	-0,1
od tega čisti dobički/izgube iz FS in obvez. namenjenih trgovanju	41,5	2,9	-48,5	-3,3	-8,7	-0,6	...
Bruto dohodek	1.425,3	100,0	1.474,4	100,0	1.444,5	100,0	-2,0
Operativni stroški	765,2	53,7	765,9	51,9	762,1	52,8	-0,5
Neto oslabitve in rezervacije	499,6	35,1	809,7	54,9	1.096,2	75,9	35,4
od tega neto oslabitve FS mer.po odplač.vred.in rezervacije	433,9	30,4	638,7	43,3	865,8	59,9	35,6
Dobiček pred obdavčitvijo	160,5	11,3	-101,2	-6,9	-413,8	-28,6	308,9
Davki	38,7		-3,1		-58,1		...
Dobiček po obdavčitvi	121,8		-98,1		-355,7		...

Tabela 3: Nekateri kazalci poslovanja (v %)

v %	Konec obdobja		
	2009	2010	2011
Profitabilnost			
Marža finančnega posredništva*	2,87	2,87	2,89
Donos na aktivo (ROA)	0,32	-0,20	-0,83
Donos na kapital (ROE)	3,85	-2,36	-9,72
Obrestna marža na obrestonosno aktivo	1,99	2,13	2,16
Neto neobrestni prihodki/oper. stroški	64,45	57,01	56,11
Stroški poslovanja			
stroški dela/povp. aktiva	0,84	0,80	0,82
Drugi stroški/povp. aktiva	0,70	0,69	0,70
Kvaliteta aktive			
Oslabitve finančnih sredstev merjenih po odplačni vrednosti/Bruto aktiva	3,02	4,20	5,47

*Bruto dohodek/povp. akt.**

OBRETNOSTNE MERE BANK

Slika 1: Primerjava slovenskih obrestnih mer za nova posojila z obrestnimi merami v evroobmočju v odstotkih¹Slika 2: Primerjava slovenskih obrestnih mer za nove vloge gospodinjstev z obrestnimi merami v evroobmočju v odstotkih³

¹ Upoštevana so nova posojila pri katerih je pogodbeno obrestna mera variabilna oziroma fiksna do enega leta. Od maja 2005 so podatki za Slovenijo metodološko usklajeni z metodologijo ECB, pred tem pa so ocenjeni na podlagi poročila osmih bank.

² Evrska posojila s fiksno OM ali z začetnim obdobjem vezave OM do enega leta.

³ Za Slovenijo so podatki o realiziranih obrestnih merah za vloge na voljo od maja 2005 dalje. Razlika do evroobmočja pred tem datumom je izračunana iz deklariranih obrestnih mer.

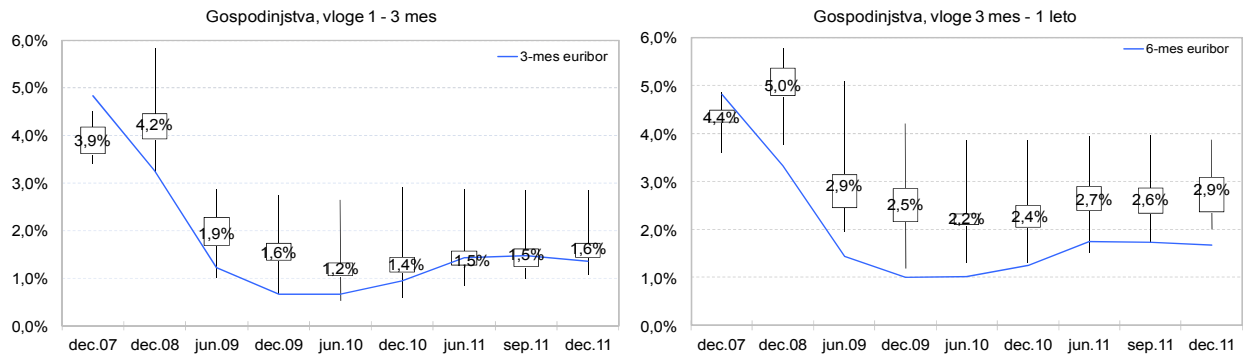
Vir: Banka Slovenije, ECB

Tabela 4: Primerjava slovenskih obrestnih mer z obrestnimi merami v evroobmočju v odstotkih

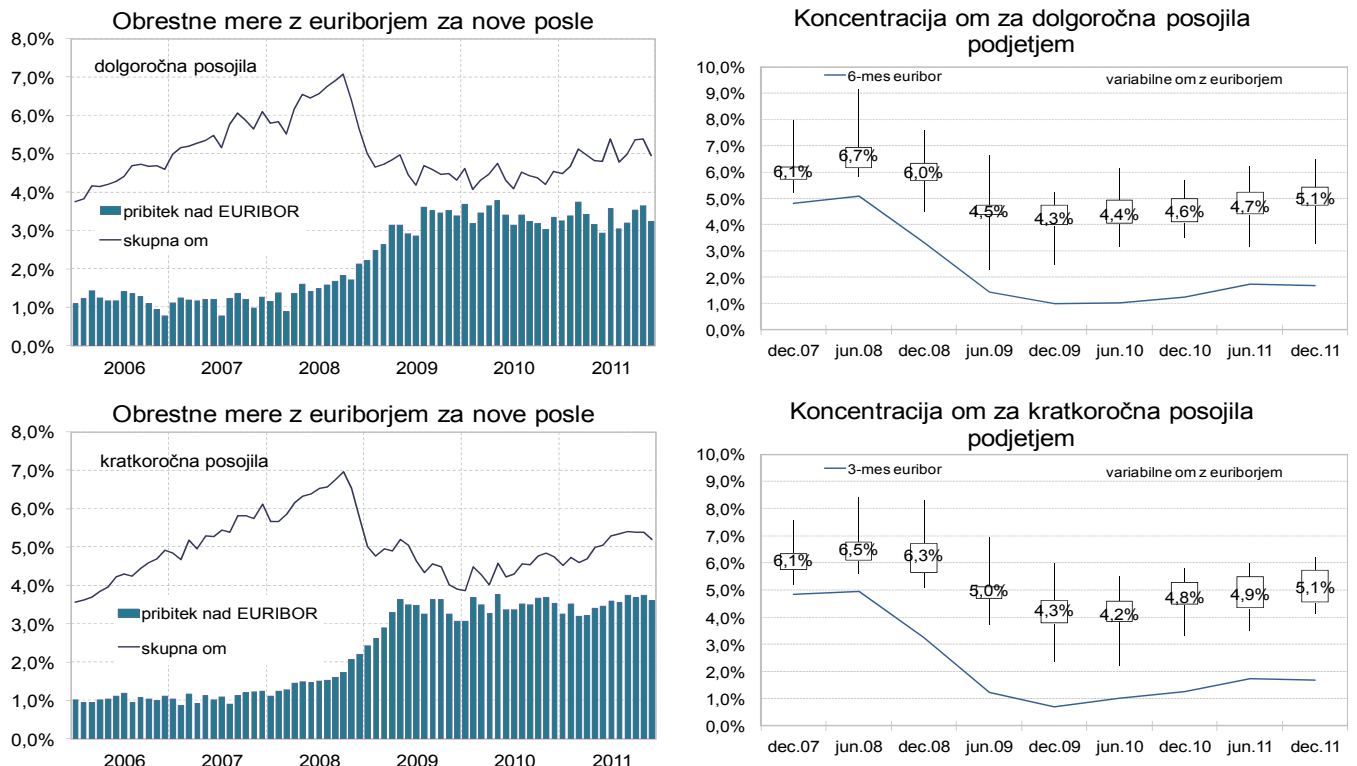
	Obrestna mera ECB	Posojila								Vloge gospodinjstev			
		Gospodinjstvom				Podjetjem				do 1 leta		nad 1 letom	
		Stanov anjska		Potrošniška		do 1 mio EUR		nad 1 mio EUR		EMU	SLO	EMU	SLO
		EMU	SLO	EMU	SLO	EMU	SLO	EMU	SLO	EMU	SLO		
dec.06	3,50	4,6	5,9	7,6	6,4	5,1	5,1	4,5	4,5	3,3	2,7	3,1	3,4
dec.07	4,00	5,3	6,5	8,1	7,2	6,1	6,4	5,3	6,0	4,3	4,0	3,7	4,2
dec.08	2,50	5,1	6,3	8,1	6,9	5,4	6,4	4,3	5,9	3,8	4,4	4,0	5,4
dec.09	1,00	2,7	3,4	6,4	5,0	3,3	5,6	2,2	4,6	1,7	2,0	2,4	3,6
mar.10	1,00	2,6	3,1	6,4	4,7	3,2	5,8	2,0	5,0	1,9	1,7	2,3	3,5
jun.10	1,00	2,6	3,0	5,2	4,6	3,2	5,5	2,2	4,9	2,2	1,8	2,4	3,4
sep.10	1,00	2,7	3,2	5,5	4,7	3,3	5,8	2,3	4,9	2,3	1,8	2,5	3,5
dec.10	1,00	2,8	3,3	5,2	4,7	3,5	5,6	2,6	5,1	2,3	1,9	2,7	3,7
jan.11	1,00	2,9	3,3	5,1	4,7	3,5	5,5	2,5	4,7	2,4	2,0	2,7	3,7
feb.11	1,00	3,0	3,4	5,4	4,9	3,6	5,7	2,6	4,8	2,4	2,0	2,8	3,7
mar.11	1,00	3,0	3,5	5,4	4,9	3,7	5,7	2,6	5,0	2,3	2,0	2,8	3,8
apr.11	1,25	3,1	3,6	5,2	5,0	3,8	5,7	2,8	5,0	2,5	2,1	3,0	3,8
maj.11	1,25	3,2	3,7	5,3	5,1	3,9	5,8	2,8	5,0	2,5	2,1	3,0	3,9
jun.11	1,25	3,3	3,7	5,4	5,2	3,9	5,8	2,9	4,9	2,6	2,2	3,2	3,9
jul.11	1,50	3,3	3,8	5,1	5,2	4,1	5,8	3,0	5,4	2,7	2,2	3,1	4,0
avg.11	1,50	3,5	3,8	5,3	5,2	4,1	5,9	2,9	5,0	2,7	2,2	3,1	4,0
sep.11	1,50	3,4	3,9	5,8	5,2	4,2	5,9	2,9	5,0	2,7	2,2	3,0	4,0
okt.11	1,50	3,4	3,9	5,6	5,2	4,3	6,1	3,1	5,1	2,9	2,2	3,2	4,0
nov.11	1,25	3,4	3,9	5,6	5,2	4,3	6,0	2,9	5,1	2,8	2,3	3,1	4,1
dec.11	1,00	-	3,9	-	5,3	-	5,8	-	5,1	-	2,3	-	4,1

Vir: Banka Slovenije ECB

Slika 3: Razpršenost obrestnih mer za vloge gospodinjstvom



Slika 4: Obrestne mere za posojila podjetjem



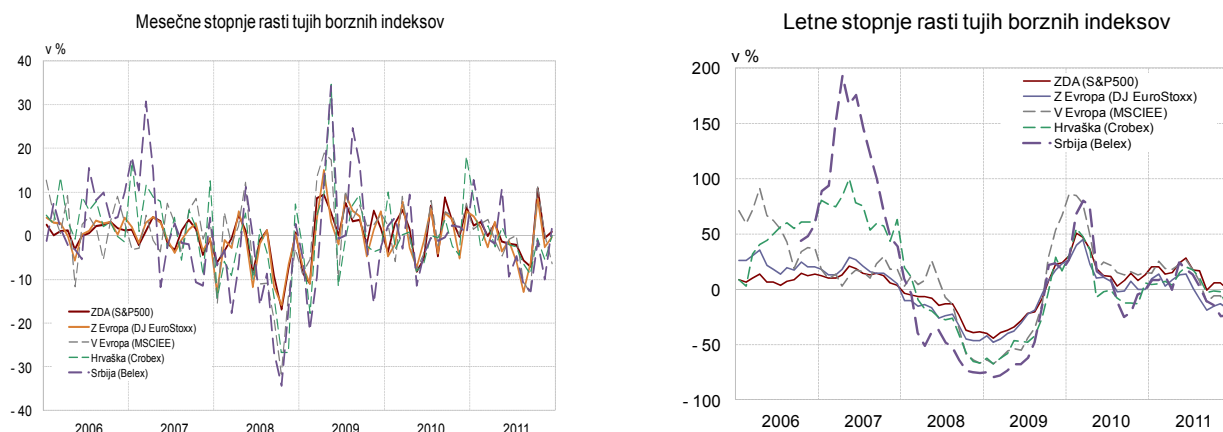
KAPITALSKI TRG IN VZAJEMNI SKLADI

Slika 5: Mesečne in letne rasti slovenskih borznih indeksov



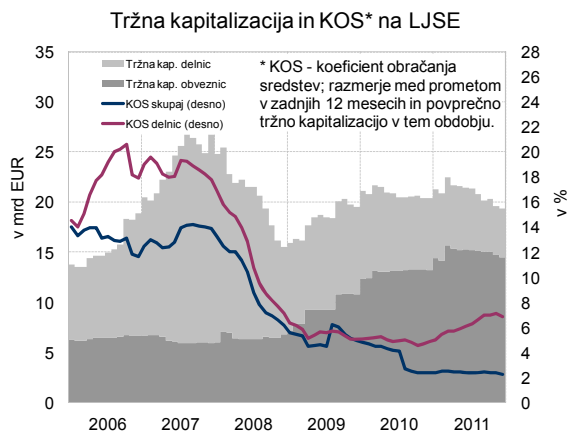
Vir: Ljubljanska borza, Vzajemci.com, ATVP, lastni preračuni

Slika 6: Mesečne in letne rasti tujih borznih indeksov



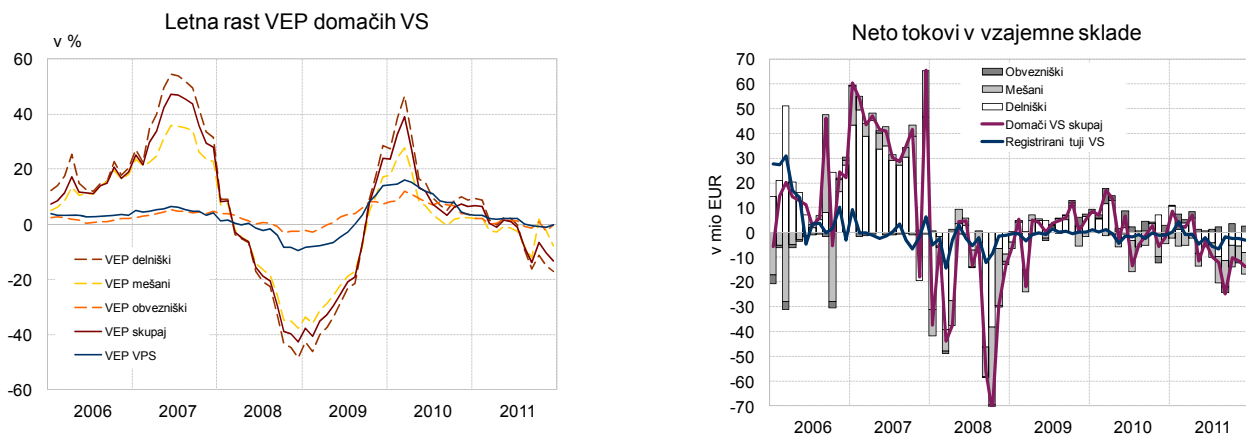
Vir: Bloomberg

Slika 7: Tržna kapitalizacija in koeficient obračanja sredstev na Ljubljanski borzi



Vir: Ljubljanska borza

Slika 8: Letne stopnje rasti VEP in mesečni neto denarni tokovi v vzajemne sklade



Vir: Vzajemci.com, ATVP

Tabela 5: Struktura naložb vzajemnih skladov

	Jan	Feb	Mar	Apr	Maj	Jun	Jul	Avg	Sep	Okt	Nov	Dec	Povp. leta
	2010												2010
Sredstva VS skupaj (v mio EUR)	1.857,6	1.865,1	1.968,9	1.982,9	1.915,9	1.890,3	1.953,1	1.933,9	1.947,4	1.980,5	1.479,6	2.053,6	1.902,4
Delnice (v %)	20,0	19,3	18,4	18,0	17,6	17,5	16,7	16,7	16,4	16,3	17,4	16,1	17,5
Obveznice (v %)	4,8	4,8	4,4	4,4	4,5	4,5	5,0	4,9	4,9	4,7	3,0	4,4	4,5
Bančni depoziti (v %)	8,9	8,0	8,1	8,0	7,8	7,1	7,7	8,5	7,9	8,0	7,8	6,7	7,9
Tuje naložbe (v %)	66,0	67,5	68,9	69,3	69,7	70,5	70,1	69,3	70,6	70,3	71,3	72,7	69,7
Drugo (v %)	0,2	0,4	0,3	0,2	0,4	0,4	0,5	0,5	0,2	0,7	0,5	0,1	0,4
	2011												2011
Sredstva VS skupaj (v mio EUR)	2.047,2	2.064,3	2.036,2	2.075,6	2.051,8	2.012,5	1.981,6	1.919,3	1.784,7	1.879,1	1.827,6	1.816,5	1.958,0
Delnice (v %)	15,5	14,8	14,9	15,1	15,3	15,0	14,7	19,4	19,0	18,5	18,0	17,7	16,5
Obveznice (v %)	4,4	4,2	4,1	3,9	3,8	3,8	3,9	4,5	4,6	4,3	4,5	4,8	4,2
Bančni depoziti (v %)	6,8	6,6	6,0	6,5	7,1	7,4	6,8	6,9	7,0	7,0	7,8	7,4	6,9
Tuje naložbe (v %)	73,0	74,1	74,9	74,3	73,4	73,4	74,2	68,7	69,0	69,8	69,5	69,8	72,0
Drugo (v %)	0,4	0,3	0,2	0,2	0,4	0,3	0,4	0,4	0,4	0,5	0,3	0,3	0,3

Vir: ATVP

KAKOVOST TERJATEV BANK

Tabela 6: Bonitetna struktura razvrščenih terjatev in pokritost z rezervacijami in oslabitvami

	31.12.2009			31.12.2010			30.11.2011		
	Razvrščene terjatve	Oslabitve	Pokritost terjatev z oslabitvami (v %)	Razvrščene terjatve	Oslabitve	Pokritost terjatev z oslabitvami (v %)	Razvrščene terjatve	Oslabitve	Pokritost terjatev z oslabitvami (v %)
Skupaj (v mio EUR)	49.257	1.823	3,70	49.766	2.422	4,87	49.672	3.055	6,15
	Struktura v %			Struktura v %			Struktura v %		
A	70,48	7,1	0,4	70,65	5,7	0,4	65,81	3,6	0,3
B	24,71	30,7	4,6	21,34	20,0	4,6	23,53	16,0	4,2
C	2,57	16,2	23,3	4,32	22,3	25,1	5,08	21,5	26,1
D	1,46	24,8	62,9	2,89	35,5	59,8	4,92	48,2	60,2
E	0,79	21,3	100,0	0,80	16,5	100,0	0,66	10,7	100,0

Tabela 7: Zamude nefinančnih podjetij pri bankah po dejavnostih

	Število podjetij z zamudo ¹⁾		Delež števila zamudnikov v skupnem številu podjetij v dejavnosti				Povprečno število dni zamude pri zamudnikih		Delež razvrščene aktive zamudnikov v dejavnosti			
	dec.10	nov.11	skupaj z zamudo	z zamudo nad 90 dni	dec.10	nov.11	dec.10	nov.11	skupaj z zamudo	z zamudo nad 90 dni	dec.10	nov.11
Kmetijstvo, gozdarstvo, rib., rud.	41	45	17,8	20,5	13,0	12,7	428,7	470,7	11,5	18,0	4,9	9,7
Predelovalne dejavnosti	778	866	19,3	21,1	12,7	13,7	365,3	394,5	16,2	22,0	9,3	11,8
Elektrika, plin in voda, saniranje ok.	27	42	9,2	12,3	4,1	5,3	95,0	121,7	5,3	8,0	1,5	2,0
Gradbeništvo	825	1049	27,8	34,9	20,7	27,2	245,1	320,2	35,8	65,1	19,3	49,0
Trgovina	1215	1383	18,1	20,4	13,5	15,2	334,4	503,5	21,5	20,4	13,2	13,0
Promet in skladiščenje	326	345	23,7	24,1	17,5	17,9	161,4	286,3	13,8	16,9	6,0	11,9
Gostinstvo	261	285	25,1	27,3	18,3	20,1	366,0	322,4	12,8	25,0	6,5	13,4
Informacije in komunikacije	148	188	11,0	13,1	7,3	8,9	279,1	500,3	26,7	34,3	23,1	28,0
Finančno posredništvo	34	48	21,0	28,7	11,7	20,4	251,8	351,1	23,5	33,0	17,1	21,0
Poslovanje z nepremičninami	145	184	21,3	26,9	13,2	18,5	211,8	391,7	27,9	25,7	10,3	18,7
Strokovne in druge poslovne dej.	598	718	11,8	13,8	8,1	9,8	304,1	495,6	27,1	29,2	18,8	21,8
Javne storitve	131	154	10,5	11,6	6,9	8,0	253,6	208,5	8,3	16,6	3,2	6,0
Skupaj	4.530	5.308	18,0	20,6	12,7	14,9	288,9	380,4	21,1	28,6	12,3	19,1

Opomba ¹⁾: vključena so tudi ukinjena podjetja in podjetja, ki so v postopku stečaja oz. likvidacije.