

**BANKA
SLOVENIJE**
EVROSISTEM

FINANČNA STABILNOST

POSLOVANJE BANK V TEKOČEM LETU, GIBANJA NA KAPITALSKEM TRGU IN OBREŠTNE MERE

JANUAR 2011

KAZALO

1. Glavne značilnosti in izkazi poslovanja bank	2
2. Obrestne mere bank	4
3. Kapitalski trg in vzajemni skladi	6

GLAVNE ZNAČILNOSTI IN IZKAZI POSLOVANJA BANK*

Tabela 1: Aktiva in pasiva bank, stanje 31. december 2010

BILANCA STANJA po prevedbi na MSRP	Stanje	Struktura	Stanje	Struktura	Prir. v mio EUR		Rasti v %	
Stanja v mio EUR; rasti v %	dec.09	v %	dec.10	v %	v dec.10	v 2010 kum.	v dec.10	medletno
Aktiva	51.612	100,0	50.290	100,0	-1155,9	-1322,5	-2,2	-2,6
Denar v blagajni in stanje na računih pri CB	1.454	2,8	1.121	2,2	188,7	-333,3	20,2	-22,9
Kredit	39.618	76,8	39.143	77,8	-1051,4	-475,2	-2,6	-1,2
Bankam	5.708	11,1	4.814	9,6	-886,3	-894,5	-15,5	-15,7
banke doma	3.477	6,7	3.956	7,9	-2,6	478,5	-0,1	13,8
banke tujina	2.231	4,3	858	1,7	-883,7	-1373,0	-50,7	-61,5
banke kratkoročno	2.968	5,8	1.487	3,0	-835,6	-1481,4	-36,0	-49,9
banke dolgoročno	2.740	5,3	3.327	6,6	-50,7	586,9	-1,5	21,4
banke v domači valuti	5.285	10,2	4.510	9,0	-857,0	-775,7	-16,0	-14,7
banke doma v tuji valuti	423	0,8	304	0,6	-29,3	-118,8	-8,8	-28,1
Nebančnemu sektorju	33.910	65,7	34.329	68,3	-165,0	419,3	-0,5	1,2
od tega nefinančnim družbam	20.165	39,1	19.649	39,1	-243,6	-516,1	-1,2	-2,6
gospodinjstvom	7.886	15,3	8.655	17,2	88,1	769,6	1,0	9,8
državi	735	1,4	1.163	2,3	7,9	428,3	0,7	58,3
drugim fin. org.	2.719	5,3	2.583	5,1	2,7	-136,3	0,1	-5,0
tujcem	2.354	4,6	2.220	4,4	-23,4	-134,5	-1,0	-5,7
Finančna sredstva skupaj/VP	8.876	17,2	8.285	16,5	-257,7	-590,5	-3,0	-6,7
Finančna sredstva namenjena trgovanju	889	1,7	588	1,2	-142,2	-301,0	-19,5	-33,8
od tega dolžniški vrednostni papirji	380	0,7	137	0,3	-118,8	-243,1	-46,4	-63,9
... vrednostni papirji (VP) države	30	0,1	22	0,0	-31,7	-7,9	-59,0	-26,5
Fin. sredst. pripozn. po pošt. vredn. skozi izkaz posl. izida	328	0,6	335	0,7	-6,1	6,8	-1,8	2,1
od tega dolžniški vrednostni papirji	264	0,5	280	0,6	3,4	16,3	1,2	6,2
Finančna sredstva, razpoložljiva za prodajo	6.184	12,0	5.697	11,3	-151,7	-486,3	-2,6	-7,9
od tega dolžniški vrednostni papirji	5.574	10,8	5.090	10,1	-157,5	-484,5	-3,0	-8,7
... vrednostni papirji (VP) države	3.844	7,4	3.100	6,2	-95,6	-743,7	-3,0	-19,3
Finančna sredstva v posesti do zapadlosti	1.474	2,9	1.664	3,3	42,3	189,8	2,6	12,9
od tega dolžniški vrednostni papirji	1.474	2,9	1.664	3,3	42,3	189,8	2,6	12,9
... vrednostni papirji (VP) države	1.220	2,4	1.342	2,7	43,4	122,5	3,3	10,0
Dolgoročne naložbe v kapital družb v skupini	696	1,3	719	1,4	-38,9	22,5	-5,1	3,2
Ostalo	969	1,9	1.023	2,0	3,4	53,9	0,3	5,6
Pasiva	51.612	100,0	50.290	100,0	-1155,9	-1322,5	-2,2	-2,6
Fin. obveznosti do Evrosistema	2.100	4,1	581	1,2	-478,7	-1518,9	-45,2	-72,3
FO, merjene po odplačni vrednosti (vloge)	44.484	86,2	44.611	88,7	-604,9	127,6	-1,3	0,3
a) Obveznosti do bank	15.929	30,9	15.034	29,9	-272,8	-894,9	-1,8	-5,6
od tega do domačih bank	2.905	5,6	3.447	6,9	-96,1	542,0	-2,7	18,7
od tega do tujih bank	13.024	25,2	11.587	23,0	-176,7	-1436,8	-1,5	-11,0
b) Obveznosti do neban. sekt. (vloge NS)	23.570	45,7	23.495	46,7	-273,5	-75,0	-1,2	-0,3
od tega do nefinančnih družb (podjetij)	3.825	7,4	4.021	8,0	-53,5	195,1	-1,3	5,1
gospodinjstev	13.801	26,7	14.292	28,4	143,9	490,2	1,0	3,6
države	3.990	7,7	3.030	6,0	-277,6	-960,4	-8,4	-24,1
drugih finančnih organizacij	1.124	2,2	1.282	2,5	-73,0	157,2	-5,4	14,0
c) Dolžniški vrednostni papirji	3.435	6,7	4.498	8,9	-45,7	1063,4	-1,0	31,0
d) Podrejene obveznosti	1.550	3,0	1.585	3,2	-12,9	34,2	-0,8	2,2
FO, vez. na fin. sred. brez pog. za odpr. pripozn.	5	0,0	114	0,2	76,2	109,0
tuje banke	0	0,0	97	0,2	76,2	96,8
Rezervacije	174	0,3	177	0,4	3,5	2,5	2,0	1,5
Kapital	4.295	8,3	4.154	8,3	-90,8	-140,6	-2,1	-3,3
Ostalo	555	1,1	653	1,3	-61,3	97,9	-8,6	17,6
BILANČNA VSOTA	51.612	100,0	50.290	100,0	-1155,9	-1322,5	-2,2	-2,6

* Podatki o poslovanju bank v tej publikaciji temeljijo na knjigovodskih podatkih bank, ki se metodološko razlikujejo od statističnih podatkov. Podatki o posojilih se razlikujejo še zato, ker podatki v tej publikaciji vključujejo tudi posojila tujcem, upoštevajo neto princip (zneski zmanjšani za popravke vrednosti) ter ne vključujejo netržnih vrednostnih papirjev. Podatki za leto 2010 so nerevidirani.

Tabela 2: Izkaz poslovnega izida 2008, 2009 in 2010 (1-12)

IZKAZ POSLOVNEGA IZIDA v mio EUR; rasti v %	2008		2009		2010		Medl. rast. 2010/2009
	jan.-dec.	Strukt. v %	jan.-dec.	Strukt. v %	jan.-dec.	Strukt. v %	
Prihodki od obresti	2.615,2		2.095,0		2.052,3		-2,0
Odhodki od obresti	1.670,6		1.162,8		1.015,8		-12,6
Čiste obresti	944,6	69,4	932,2	65,4	1.036,5	70,5	11,2
Neobrestni prihodki	415,6	30,6	493,1	34,6	434,1	29,5	-12,0
od tega neto opravnine	339,7	25,0	335,5	23,5	339,8	23,1	1,3
od tega čisti dobički/izgube iz FS in obvez. namenjenih trgovanju	-114,6	8,2	41,5	2,9	-49,0	-3,3	...
Bruto dohodek	1.360,2	100,0	1.425,3	100,0	1.470,5	100,0	3,2
Operativni stroški	776,0	57,1	765,2	53,7	761,6	51,8	-0,5
Neto oslavitve in rezervacije	277,9	20,4	499,6	35,1	757,3	51,5	51,6
od tega neto oslavitve FS mer.po odplač.vred.in rezervacije	168,2	12,4	433,9	30,4	629,0	42,8	45,0
Dobiček pred obdavčitvijo	306,3	22,5	160,5	11,3	-48,4	-3,3	-130,2
Davki	58,6		38,7		7,5		...
Dobiček po obdavčitvi	247,7		121,8		-55,9		...

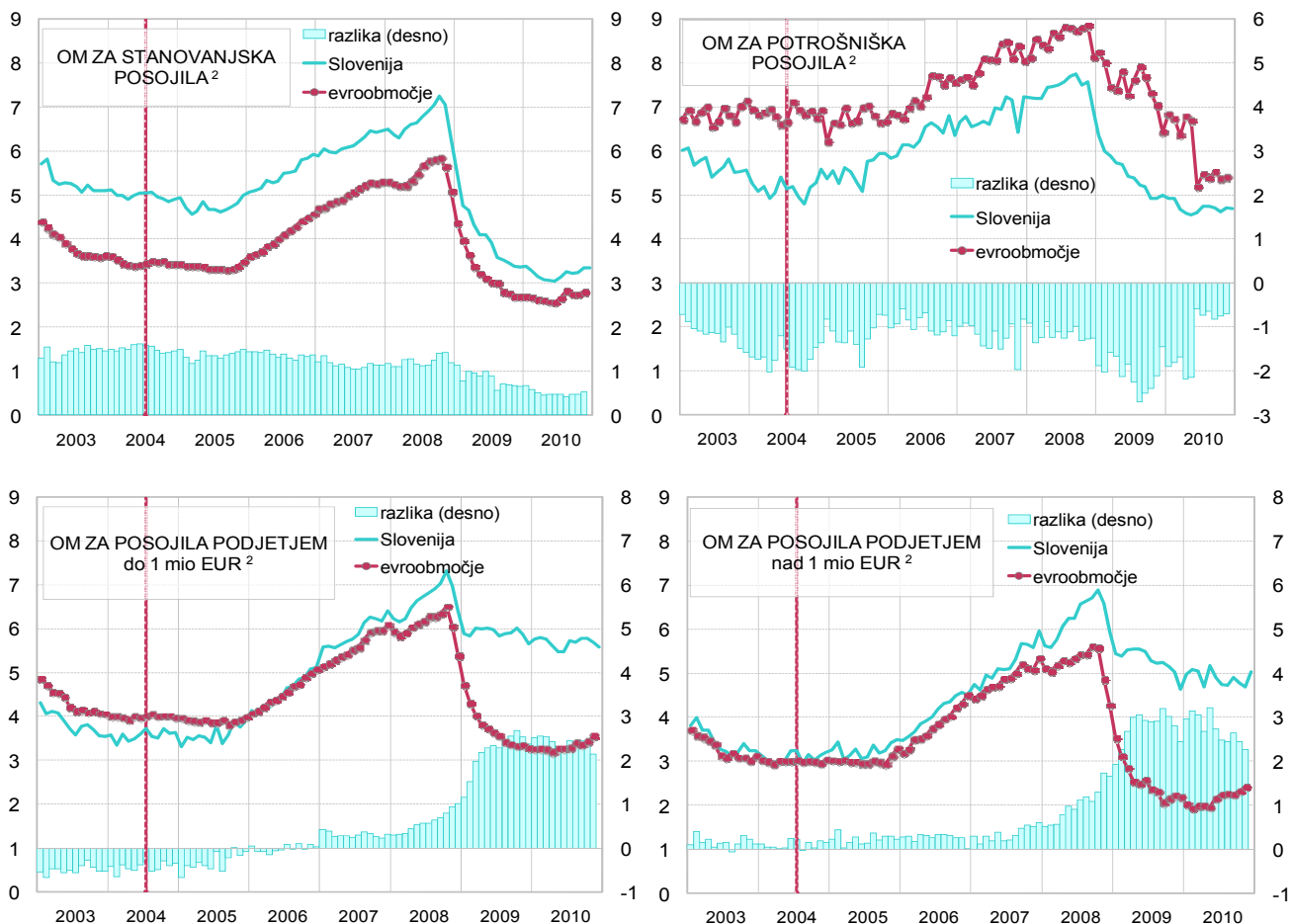
Tabela 3: Nekateri kazalci poslovanja (v %)

v %	Konec obdobja		
	2008	2009	2010
Profitabilnost			
Marža finančnega posredništva*	3,00	2,88	2,87
Donos na aktivo (ROA)	0,68	0,32	-0,09
Donos na kapital (ROE)	8,14	3,85	-1,13
Obrestna marža na obrestonosno aktivo	2,21	1,99	2,14
Neto neobrestni prihodki/oper. stroški	53,56	64,45	56,99
Stroški poslovanja			
stroški dela/povp. aktiva	0,9	0,8	0,8
Drugi stroški/povp. aktiva	0,8	0,7	0,7
Kvaliteta aktive			
Oslavitve finančnih sredstev merjenih po odplačni vrednosti/Bruto aktiva	2,5	3,0	4,2

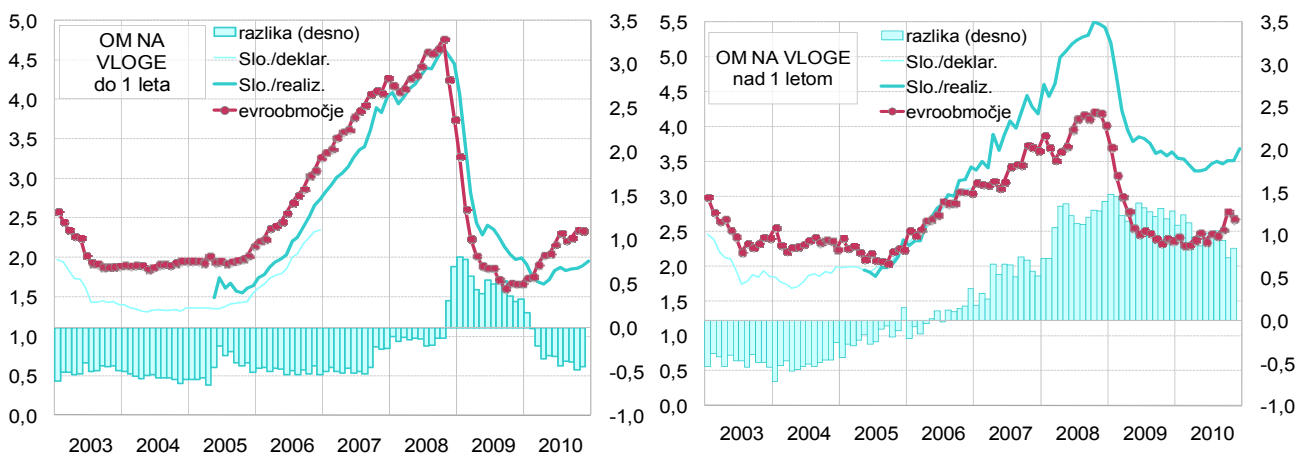
*Bruto dohodek/povp. akt.**

OBRESTNE MERE BANK

Slika 1: Primerjava slovenskih obrestnih mer za nova posojila z obrestnimi merami v evroobmočju v odstotkih¹



Slika 2: Primerjava slovenskih obrestnih mer za nove vloge gospodinjstev z obrestnimi merami v evroobmočju v odstotkih³



¹ Upoštevana so nova posojila pri katerih je pogodbeno obrestna mera variabilna oziroma fiksna do enega leta. Od maja 2005 so podatki za Slovenijo metodološko usklajeni z metodologijo ECB, pred tem pa so ocenjeni na podlagi poročila osmih bank. Vir: Finančna statistika BS

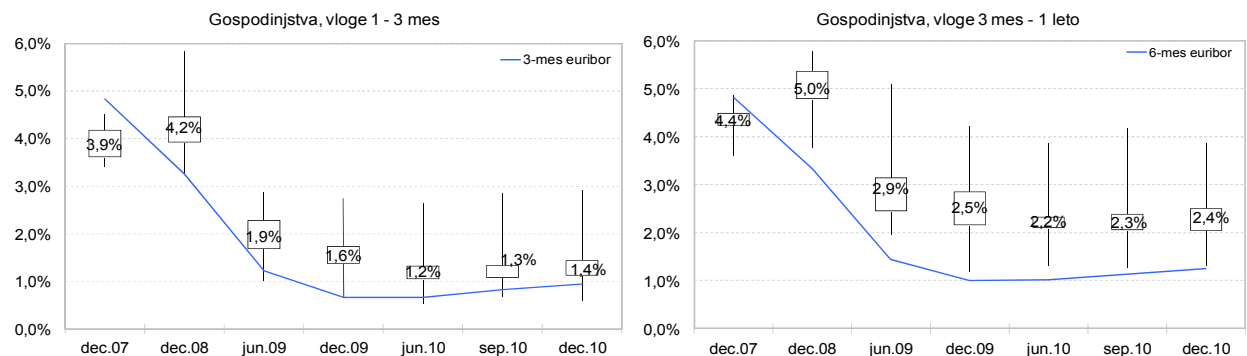
² Evrska posojila s fiksno OM ali z začetnim obdobjem vezave OM do enega leta.

³ Za Slovenijo so podatki o realiziranih obrestnih merah za vloge na voljo od maja 2005 dalje. Razlika do evroobmočja pred tem datumom je izračunana iz deklariranih obrestnih mer.

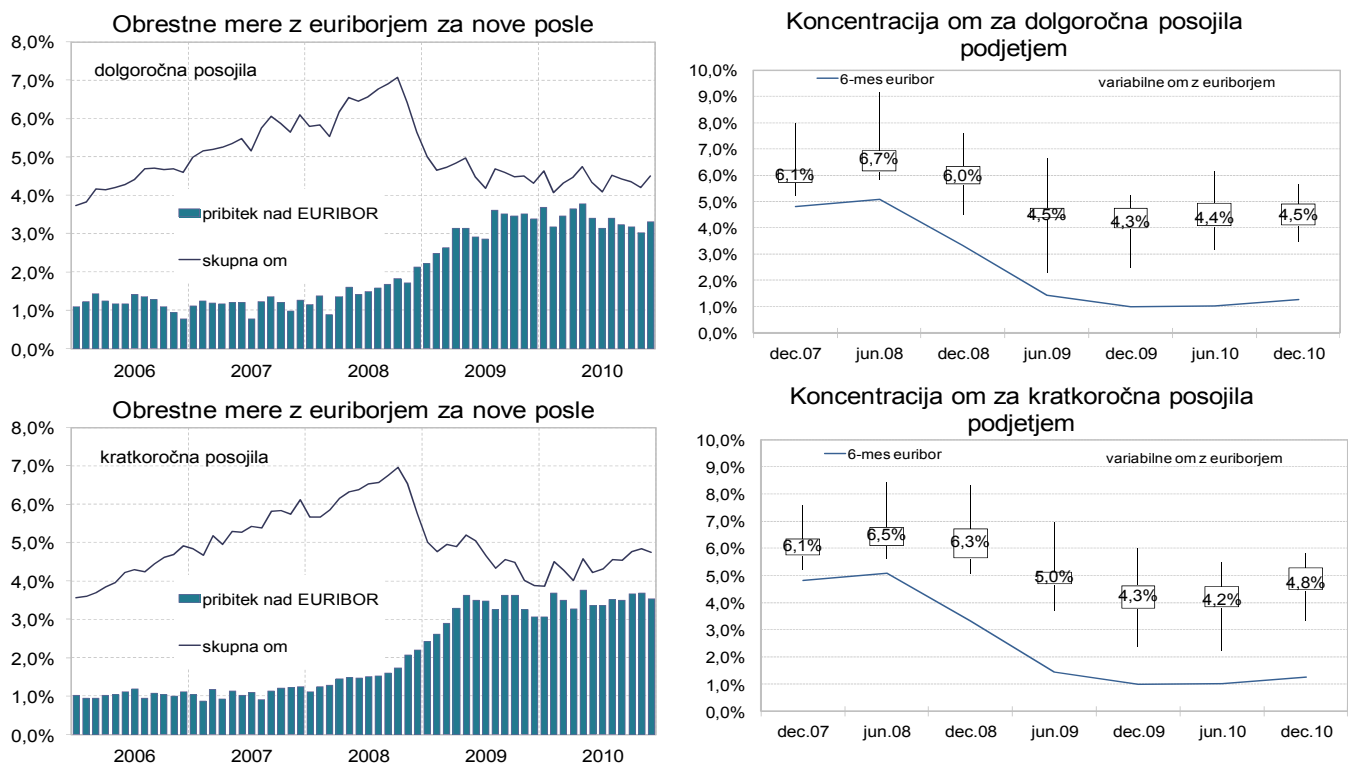
Tabela 4: Primerjava slovenskih obrestnih mer z obrestnimi merami v evroobmočju v odstotkih

Obrestna mera ECB	Posojila								Vloge gospodinjstev						
	Gospodinjstvom				Podjetjem				do 1 leta			nad 1 letom			
	Stanovajska EMU	Potrošniška SLO	EMU	SLO	do 1 mio EUR EMU	nad 1 mio EUR SLO	EMU	SLO	EMU deklarir.	SLO realiz.	SLO realiz.	EMU deklarir.	SLO realiz.	SLO realiz.	
dec.04	2,00	3,4	4,9	6,7	5,3	4,0	3,6	3,1	3,2	2,0	1,4	-	2,2	2,0	-
dec.05	2,25	3,5	5,0	6,7	5,9	4,0	3,9	3,3	3,5	2,2	1,6	1,6	2,2	2,4	2,4
dec.06	3,50	4,6	5,9	7,6	6,4	5,1	5,1	4,5	4,5	3,3	2,3	2,7	3,1	3,1	3,4
dec.07	4,00	5,3	6,5	8,1	7,2	6,1	6,4	5,4	6,0	4,3	-	4,0	3,7	-	4,2
mar.08	4,00	5,2	6,3	8,4	7,2	5,9	6,2	5,2	5,8	4,1	-	4,0	3,5	-	4,6
jun.08	4,00	5,5	6,6	8,6	7,5	6,2	6,7	5,4	6,3	4,4	-	4,3	4,0	-	5,2
sep.08	3,75	5,8	7,0	8,7	7,7	6,3	7,0	5,6	6,7	4,7	-	4,5	4,1	-	5,3
dec.08	2,50	5,1	6,3	8,1	6,9	5,4	6,4	4,3	5,9	3,8	-	4,4	4,0	-	5,4
mar.09	1,50	3,7	4,6	7,5	5,9	4,0	6,0	2,9	5,5	2,2	-	2,8	3,0	-	4,2
jun.09	1,00	3,1	4,1	7,3	5,4	3,6	6,0	2,6	5,5	1,9	-	2,4	2,5	-	3,8
sep.09	1,00	2,8	3,5	7,7	5,2	3,4	5,9	2,1	5,2	1,6	-	2,1	2,4	-	3,6
okt.09	1,00	2,8	3,5	7,3	4,9	3,3	6,0	2,1	5,1	1,7	-	2,0	2,3	-	3,6
nov.09	1,00	2,7	3,4	7,0	4,9	3,3	5,9	2,2	5,0	1,7	-	2,0	2,4	-	3,6
dec.09	1,00	2,7	3,4	6,4	5,0	3,3	5,6	2,2	4,6	1,7	-	2,0	2,4	-	3,6
jan.10	1,00	2,7	3,4	6,8	4,9	3,3	5,8	2,0	5,0	1,7	-	1,9	2,4	-	3,5
feb.10	1,00	2,7	3,3	6,7	4,9	3,3	5,8	1,9	5,1	1,8	-	1,7	2,3	-	3,5
mar.10	1,00	2,6	3,1	6,4	4,7	3,2	5,8	2,0	5,0	1,9	-	1,7	2,3	-	3,5
apr.10	1,00	2,6	3,1	6,8	4,6	3,2	5,6	2,0	4,7	2,0	-	1,7	2,4	-	3,4
maj.10	1,00	2,6	3,1	6,7	4,5	3,3	5,5	2,0	5,2	2,0	-	1,7	2,5	-	3,4
jun.10	1,00	2,6	3,0	5,2	4,6	3,3	5,5	2,2	4,9	2,2	-	1,8	2,4	-	3,4
jul.10	1,00	2,7	3,1	5,5	4,7	3,3	5,7	2,3	4,7	2,3	-	1,9	2,5	-	3,5
avg.10	1,00	2,8	3,3	5,4	4,7	3,4	5,7	2,3	4,7	2,2	-	1,8	2,4	-	3,5
sep.10	1,00	2,8	3,2	5,5	4,7	3,3	5,8	2,3	4,9	2,3	-	1,9	2,5	-	3,5
okt.10	1,00	2,8	3,2	5,4	4,6	3,4	5,8	2,3	4,8	2,4	-	1,9	2,8	-	3,5
nov.10	1,00	2,8	3,3	5,4	4,7	3,6	5,7	2,4	4,7	2,3	-	1,9	2,7	-	3,5
dec.10	1,00	-	3,3	-	4,7	-	5,6	-	5,0	-	-	1,9	-	-	3,7

Slika 3: Razpršenost obrestnih mer za vloge gospodinjstvom

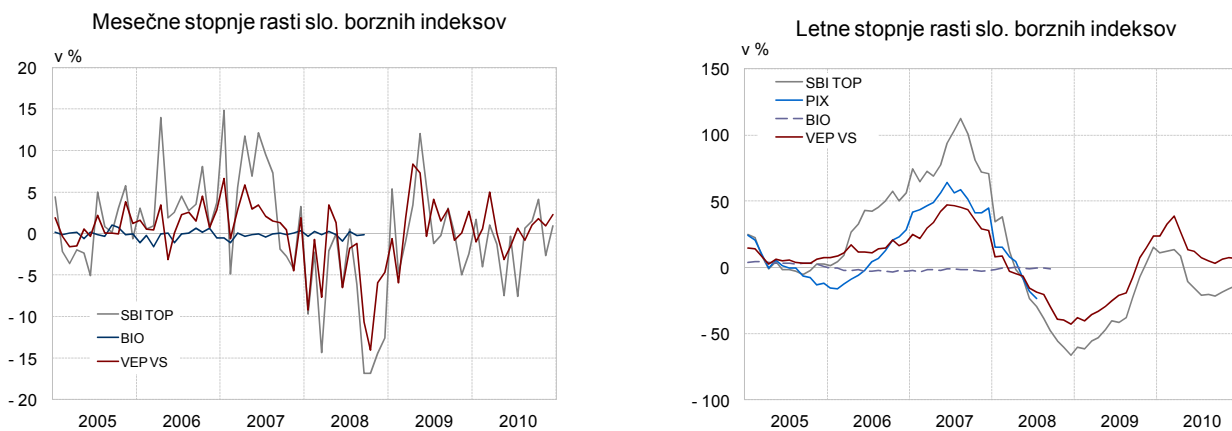


Slika 4: Obrestne mere za posojila podjetjem



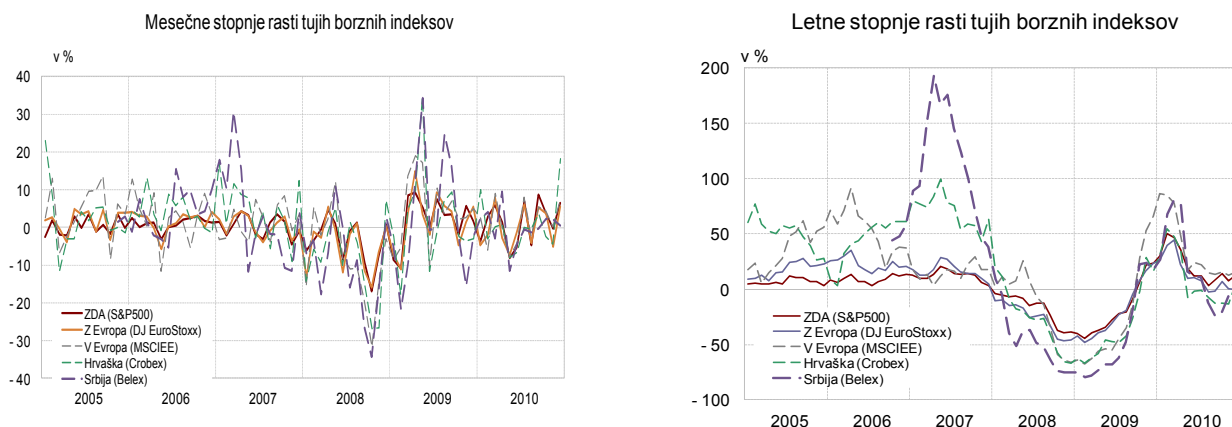
KAPITALSKI TRG IN VZAJEMNI SKLADI

Slika 5: Mesečne in letne rasti slovenskih borznih indeksov



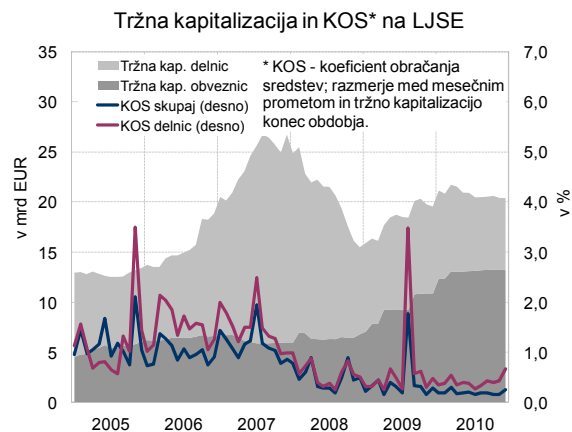
Vir: Ljubljanska borza, Vzajemci.com, ATVP, lastni preračuni

Slika 6: Mesečne in letne rasti tujih borznih indeksov



Vir: Bloomberg

Slika 7: Tržna kapitalizacija in koeficient obračanja sredstev na Ljubljanski borzi



Vir: Ljubljanska borza

Slika 8: Letne stopnje rasti VEP in mesečni neto denarni tokovi v vzajemne sklade

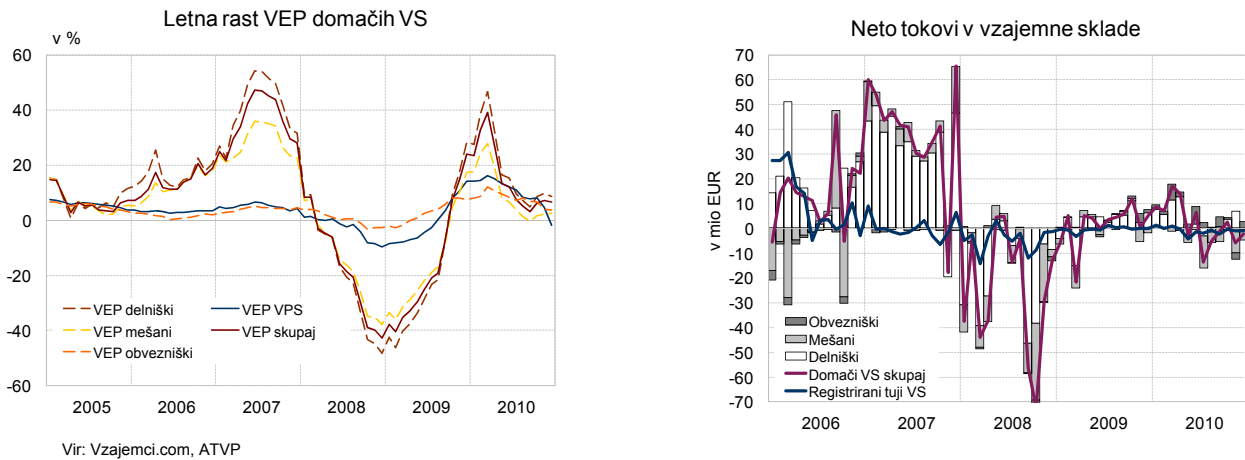


Tabela 5: Struktura naložb vzajemnih skladov

	Jan	Feb	Mar	Apr	Maj	Jun	Jul	Avg	Sep	Okt	Nov	Dec	Povp. leta
2009													
Sredstva VS skupaj (v mio EUR)	1.501,7	1.421,9	1.420,1	1.537,8	1.653,9	1.650,9	1.718,8	1.750,0	1.807,1	1.810,4	1.808,8	1.856,3	1.661,5
Delnice (v %)	22,5	22,1	21,5	22,6	23,0	23,5	22,1	21,6	21,2	21,9	20,7	19,7	21,9
Obveznice (v %)	6,6	6,6	6,5	6,3	5,7	5,9	5,6	5,4	5,2	5,2	4,9	4,8	5,7
Bančni depoziti (v %)	9,9	11,1	8,8	8,8	9,9	11,3	10,0	9,5	10,1	9,8	9,5	8,9	9,8
Tuje naložbe (v %)	57,5	56,2	59,6	62,2	60,8	59,2	62,0	63,0	63,0	63,0	64,5	66,4	61,4
Drugo (v %)	3,5	4,0	3,6	0,1	0,6	0,1	0,4	0,5	0,6	0,1	0,4	0,2	1,2
2010													
Sredstva VS skupaj (v mio EUR)	1.857,7	1.865,1	1.968,9	1.982,9	1.915,9	1.890,3	1.953,1	1.933,9	1.947,4	1.980,5	1.479,6	2.053,6	1.902,4
Delnice (v %)	20,0	19,3	18,4	18,0	17,6	17,5	16,7	16,7	16,4	16,3	17,4	16,1	17,5
Obveznice (v %)	4,8	4,8	4,4	4,4	4,5	4,5	5,0	4,9	4,9	4,7	3,0	4,4	4,5
Bančni depoziti (v %)	8,9	8,0	8,1	8,0	7,8	7,1	7,7	8,5	7,9	8,0	7,8	6,7	7,9
Tuje naložbe (v %)	66,0	67,5	68,9	69,3	69,7	70,5	70,1	69,3	70,6	70,3	71,3	72,7	69,7
Drugo (v %)	0,2	0,4	0,3	0,2	0,4	0,4	0,5	0,5	0,2	0,7	0,5	0,1	0,4

Vir: Združenje družb za upravljanje, ATVP