

**BANKA  
SLOVENIJE**  
EVROSISTEM

**FINANČNA STABILNOST**

# **POSLOVANJE BANK V TEKOČEM LETU, GIBANJA NA KAPITALSKEM TRGU IN OBREŠTNE MERE**

**JANUAR 2010**

## **KAZALO**

1. Glavne značilnosti in izkazi poslovanja bank	2
2. Obrestne mere bank	4
4 Kapitalski trg in vzajemni skladi	6

## GLAVNE ZNAČILNOSTI IN IZKAZI POSLOVANJA BANK\*

Tabela 1: Aktiva in pasiva bank, stanje 31. decembra 2009

BILANCA STANJA po prevedbi na MSRP <i>Stanja v mio EUR; rasti v %</i>	Stanje	Struktura	Stanje	Struktura	Prir. v mio EUR		Rasti v %	
	dec.08	%	dec.09	%	v dec.09	v 2009 kum.	v dec. 09	medletno
<b>Aktiva</b>	<b>47.628,2</b>	<b>100,0</b>	<b>51.441,1</b>	<b>100,0</b>	<b>580,4</b>	<b>3.812,9</b>	<b>1,1</b>	<b>8,0</b>
Denar v blagajni in stanje na računih pri CB	1.243,1	2,6	1.453,8	2,8	348,4	210,7	31,5	17,0
<b>Kredit</b>	<b>37.561,2</b>	<b>78,9</b>	<b>39.435,9</b>	<b>76,7</b>	<b>395,5</b>	<b>1.874,7</b>	<b>1,0</b>	<b>5,0</b>
<b>Banka m</b>	<b>4.031,4</b>	<b>8,5</b>	<b>5.694,0</b>	<b>11,1</b>	<b>435,8</b>	<b>1.662,6</b>	<b>8,3</b>	<b>41,2</b>
banke doma	2.606,2	5,5	3.477,4	6,8	432,5	871,2	14,2	33,4
banke tujina	1.425,2	3,0	2.216,7	4,3	3,3	791,4	0,2	55,5
banke kratkoročno	1.986,5	4,2	2.953,7	5,7	21,7	967,2	0,7	48,7
banke dolgoročno	2.044,9	4,3	2.740,3	5,3	414,2	695,4	17,8	34,0
banke v domači valuti	3.649,1	7,7	5.271,2	10,2	481,1	1.622,1	10,0	44,5
banke doma v tuji valuti	382,3	0,8	422,8	0,8	-45,3	40,5	-9,7	10,6
<b>Nebančnemu sektorju</b>	<b>33.529,8</b>	<b>70,4</b>	<b>33.741,8</b>	<b>65,6</b>	<b>-40,3</b>	<b>212,1</b>	<b>-0,1</b>	<b>0,6</b>
od tega nefinančnim družbam	20.244,6	42,5	20.009,1	38,9	-37,4	-235,6	-0,2	-1,2
gospodinjstvom	7.386,3	15,5	7.879,1	15,3	69,1	492,8	0,9	6,7
državi	506,4	1,1	734,5	1,4	18,7	228,2	2,6	45,1
drugim fin. org.	2.828,7	5,9	2.718,5	5,3	-73,6	-110,2	-2,6	-3,9
tujcem	2.515,3	5,3	2.349,6	4,6	-15,5	-165,8	-0,7	-6,6
<b>Finančna sredstva namenjena trgovanju</b>	<b>1.176,2</b>	<b>2,5</b>	<b>889,2</b>	<b>1,7</b>	<b>-38,8</b>	<b>-287,0</b>	<b>-4,2</b>	<b>-24,4</b>
od tega dolžniški vrednostni papirji	569,7	1,2	380,4	0,7	-32,2	-189,3	-7,8	-33,2
... vrednostni papirji (VP) države	56,0	0,1	30,0	0,1	-27,5	-26,0	-47,8	-46,5
<b>Fin. sredst. pripozn. po poš. vredn. skozi izkaz posl. izida</b>	<b>187,2</b>	<b>0,4</b>	<b>328,2</b>	<b>0,6</b>	<b>3,8</b>	<b>141,0</b>	<b>1,2</b>	<b>75,3</b>
od tega dolžniški vrednostni papirji	162,7	0,3	263,7	0,5	0,4	101,0	0,1	62,1
<b>Finančna sredstva, razpoložljiva za prodajo</b>	<b>4.531,3</b>	<b>9,5</b>	<b>6.185,8</b>	<b>12,0</b>	<b>-46,2</b>	<b>1.654,5</b>	<b>-0,7</b>	<b>36,5</b>
od tega dolžniški vrednostni papirji	4.297,9	9,0	5.574,4	10,8	-29,1	1.276,5	-0,5	29,7
... vrednostni papirji (VP) države	2.859,6	6,0	3.844,1	7,5	-19,6	984,4	-0,5	34,4
<b>Finančna sredstva v posesti do zapadlosti</b>	<b>1.385,4</b>	<b>2,9</b>	<b>1.474,5</b>	<b>2,9</b>	<b>2,1</b>	<b>89,0</b>	<b>0,1</b>	<b>6,4</b>
od tega dolžniški vrednostni papirji	1.385,4	2,9	1.474,5	2,9	2,1	89,0	0,1	6,4
... vrednostni papirji (VP) države	1.163,1	2,4	1.219,9	2,4	4,6	56,8	0,4	4,9
<b>Dolgoročne naložbe v kapital družb v skupini</b>	<b>626,8</b>	<b>1,3</b>	<b>696,0</b>	<b>1,4</b>	<b>-20,4</b>	<b>69,2</b>	<b>-2,9</b>	<b>11,0</b>
<b>Ostalo</b>	<b>916,9</b>	<b>1,9</b>	<b>977,7</b>	<b>1,9</b>	<b>-64,0</b>	<b>60,8</b>	<b>-6,1</b>	<b>6,6</b>
<b>Pasiva</b>	<b>47.628,2</b>	<b>100,0</b>	<b>51.441,1</b>	<b>100,0</b>	<b>580,4</b>	<b>3.812,9</b>	<b>1,1</b>	<b>8,0</b>
Fin. obveznosti do Evrosistema	1.226,2	2,6	2.099,9	4,1	820,1	873,7	64,1	71,3
FO, merjene po odplačni vrednosti (vloge)	41.171,1	86,4	44.303,4	86,1	-6,3	3.132,3	0,0	7,6
<b>a) Obveznosti do bank</b>	<b>17.703,9</b>	<b>37,2</b>	<b>15.787,8</b>	<b>30,7</b>	<b>159,3</b>	<b>-1.916,1</b>	<b>1,0</b>	<b>-10,8</b>
od tega do domačih bank	2.055,0	4,3	2.948,9	5,7	404,8	893,9	15,9	43,5
od tega do tujih bank	15.648,9	32,9	12.838,9	25,0	-245,5	-2.810,0	-1,9	-18,0
<b>b) Obveznosti do neban. sekt. (vloge NS)</b>	<b>20.611,9</b>	<b>43,3</b>	<b>23.528,9</b>	<b>45,7</b>	<b>-193,9</b>	<b>2.916,9</b>	<b>-0,8</b>	<b>14,2</b>
od tega do nefinančnih družb (podjetij)	3.711,8	7,8	3.796,0	7,4	89,0	84,1	2,4	2,3
gospodinjstev	13.209,7	27,7	13.801,4	26,8	148,9	591,6	1,1	4,5
države	1.856,8	3,9	3.979,0	7,7	-384,8	2.122,3	-8,8	114,3
drugih finančnih organizacij	1.058,3	2,2	1.124,5	2,2	-73,2	66,3	-6,1	6,3
<b>c) Dolžniški vrednostni papirji</b>	<b>1.258,6</b>	<b>2,6</b>	<b>3.436,2</b>	<b>6,7</b>	<b>49,0</b>	<b>2.177,6</b>	<b>1,4</b>	<b>173,0</b>
<b>d) Podrejene obveznosti</b>	<b>1.596,6</b>	<b>3,4</b>	<b>1.550,5</b>	<b>3,0</b>	<b>-23,2</b>	<b>-46,2</b>	<b>-1,5</b>	<b>-2,9</b>
FO, vez. na fin. sred. brez pog. za odpr. pripozn.	442,2	0,9	4,7	0,0	-33,0	-437,5	...	-98,9
tuje banke	442,2	0,9	0,0	0,0	-35,1	-442,2	...	-100,0
Rezervacije	175,6	0,4	176,3	0,3	12,1	0,7	7,4	0,4
Kapital	3.996,4	8,4	4.293,0	8,3	-82,1	296,5	-1,9	7,4
Ostalo	616,7	1,3	563,8	1,1	-130,5	-52,8	-18,8	-8,6
<b>BILANČNA VSOTA</b>	<b>47.628,2</b>	<b>100,0</b>	<b>51.441,1</b>	<b>100,0</b>	<b>580,4</b>	<b>3.812,9</b>	<b>1,1</b>	<b>8,0</b>

\* Podatki o poslovanju bank v tej publikaciji temeljijo na knjigovodskih podatkih bank, ki se metodološko razlikujejo od statističnih podatkov. Podatki o posojilih se razlikujejo še zato, ker podatki v tej publikaciji vključujejo tudi posojila tujcem, upoštevajo neto princip (zneski zmanjšani za popravke vrednosti) ter ne vključujejo netržnih vrednostnih papirjev. Podatki za leto 2009 so nerevidirani.

Tabela 2: Izkaz poslovnega izida 2007, 2008 in 2009 (1-12)

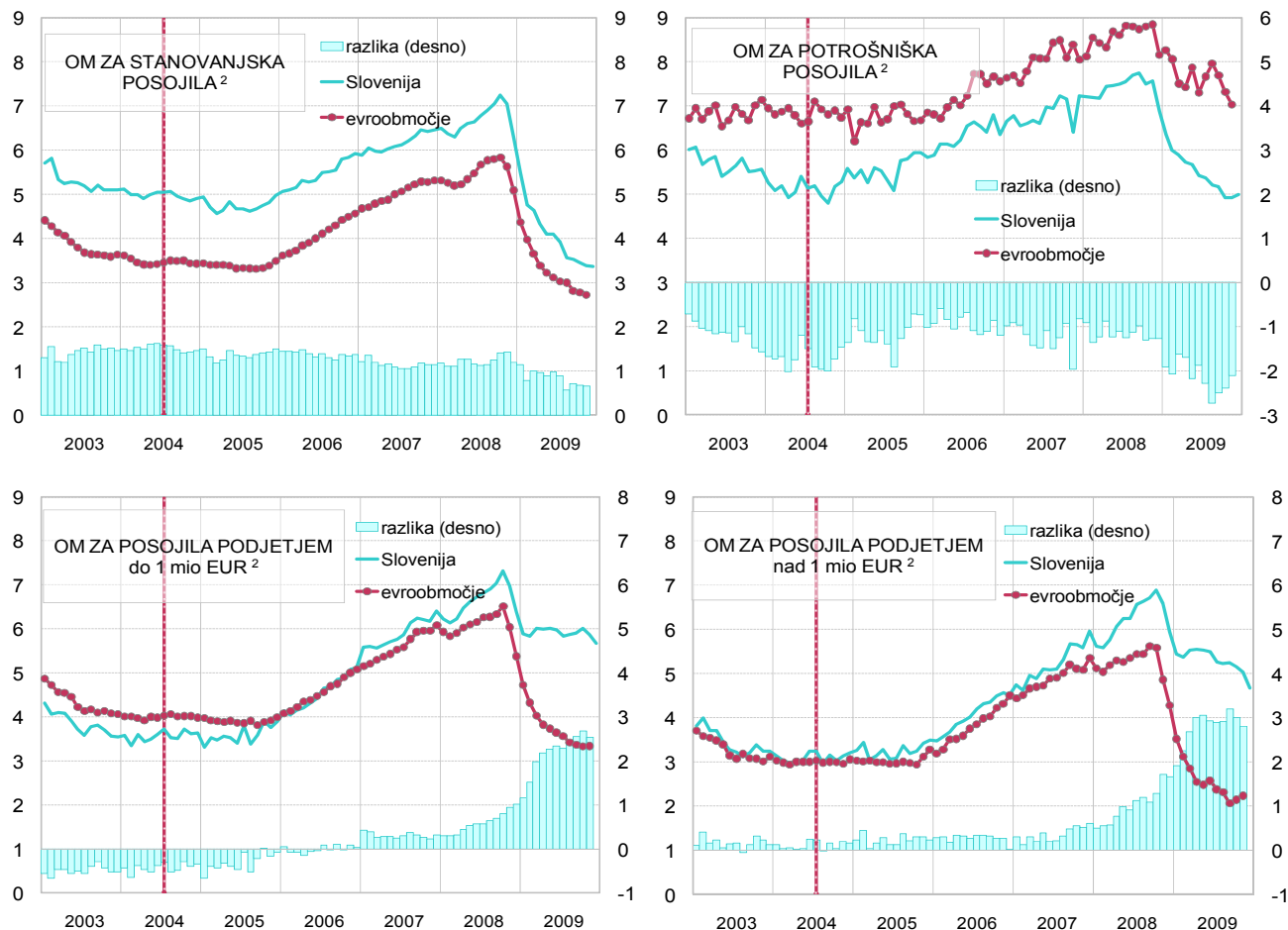
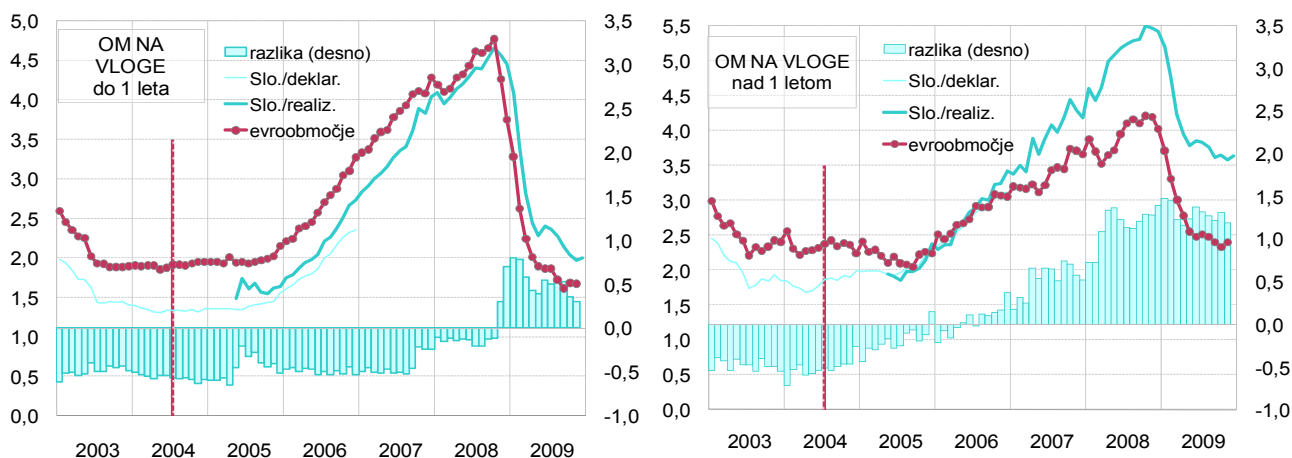
<b>IZKAZ POSLOVNEGA IZIDA</b>	2007	Strukt.	2008	Strukt.	2009	Strukt.	Medl. rast.
v mio EUR; rasti v %	%		%		%		dec. 2009/2008
Prihodki od obresti	1.954,0		2.615,2		2.081,6		-20,4
Odhodki od obresti	1.137,7		1.670,6		1.161,7		-30,5
<b>Čiste obresti</b>	<b>816,4</b>	<b>57,0</b>	<b>944,6</b>	<b>69,4</b>	<b>919,9</b>	<b>64,9</b>	<b>-2,6</b>
<b>Neobrestni prihodki</b>	<b>616,7</b>	<b>43,0</b>	<b>415,6</b>	<b>30,6</b>	<b>496,6</b>	<b>35,1</b>	<b>19,5</b>
od tega neto opravnine	336,3	23,5	339,7	25,0	338,5	23,9	-0,3
od tega čisti dobički/izgube iz FS in obvez. namenjenih trgovanju	135,7	8,2	-114,6	-8,4	41,5	2,9	...
<b>Bruto dohodek</b>	<b>1.433,0</b>	<b>100,0</b>	<b>1.360,2</b>	<b>100,0</b>	<b>1.416,6</b>	<b>100,0</b>	<b>4,1</b>
<b>Operativni stroški</b>	<b>755,9</b>	<b>52,7</b>	<b>776,0</b>	<b>57,1</b>	<b>761,4</b>	<b>53,7</b>	<b>-1,9</b>
<b>Neto oslabitve in rezervacije</b>	<b>163,0</b>	<b>11,4</b>	<b>277,9</b>	<b>20,4</b>	<b>494,4</b>	<b>34,9</b>	<b>77,9</b>
od tega neto oslabitve FS mer.po odplač.vred.in rezervacije	132,1	9,2	168,2	12,4	437,8	30,9	160,2
<b>Dobiček pred. obd</b>	<b>514,2</b>	<b>35,9</b>	<b>306,3</b>	<b>22,5</b>	<b>160,8</b>	<b>11,3</b>	<b>-47,5</b>
Davki	102,5		58,6		38,9		...
Dobiček po obd.	411,7		247,7		121,9		...

Tabela 3: Nekateri kazalci poslovanja (v %)

v %	Konec obdobja		
	2007	2008	2009
<b>Profitabilnost</b>			
Marža finančnega posredništva*	3,80	3,00	2,86
Donos na aktivo (ROA)	1,36	0,68	0,32
Donos na kapital (ROE)	16,29	8,14	3,85
Obrestna marža na obrestonosno aktivo	2,33	2,21	1,97
Neto neobrestni prihodki/oper. stroški	81,58	53,56	65,23
<b>Stroški poslovanja</b>			
stroški dela/povp. aktiva	1,1	0,9	0,8
Drugi stroški/povp. aktiva	0,9	0,8	0,7
<b>Kvaliteta aktive</b>			
Oslabitve finančnih sredstev merjenih po odplačni vrednosti/Bruto aktiva	2,5	2,5	3,0

*Bruto dohodek/povp. akt. \**

## OBRETNOSTNE MERE BANK

Slika 1: Primerjava slovenskih obrestnih mer za nova posojila z obrestnimi merami v evroobmočju v odstotkih<sup>1</sup>Slika 2: Primerjava slovenskih obrestnih mer za nove vloge gospodinjstev z obrestnimi merami v evroobmočju v odstotkih<sup>3</sup>

<sup>1</sup> Upoštevana so nova posojila pri katerih je pogodbeno obrestna mera variabilna oziroma fiksna do enega leta. Od maja 2005 so podatki za Slovenijo metodološko usklajeni z metodologijo ECB, pred tem pa so ocenjeni na podlagi poročila osmih bank. Vir: Finančna statistika BS

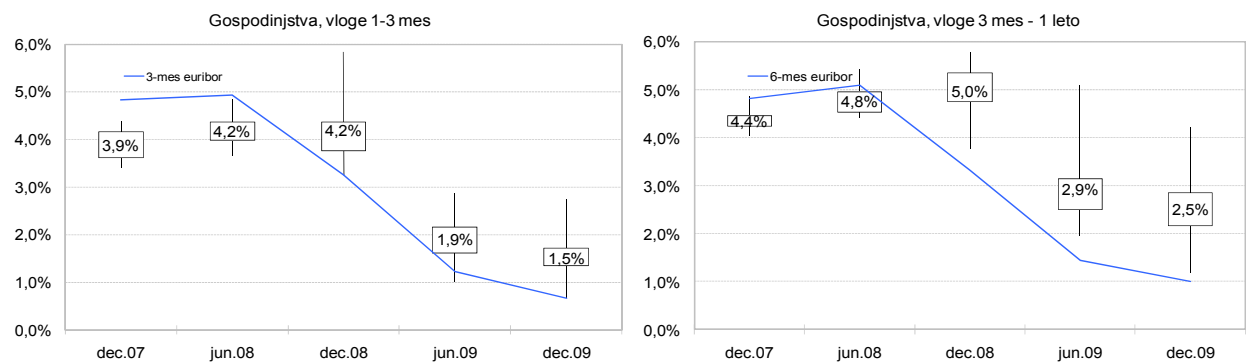
<sup>2</sup> Evrska posojila s fiksno OM ali z začetnim obdobjem vezave OM do enega leta.

<sup>3</sup> Za Slovenijo so podatki o realiziranih obrestnih merah za vloge na voljo od maja 2005 dalje. Razlika do evroobmočja pred tem datumom je izračunana iz deklariranih obrestnih mer.

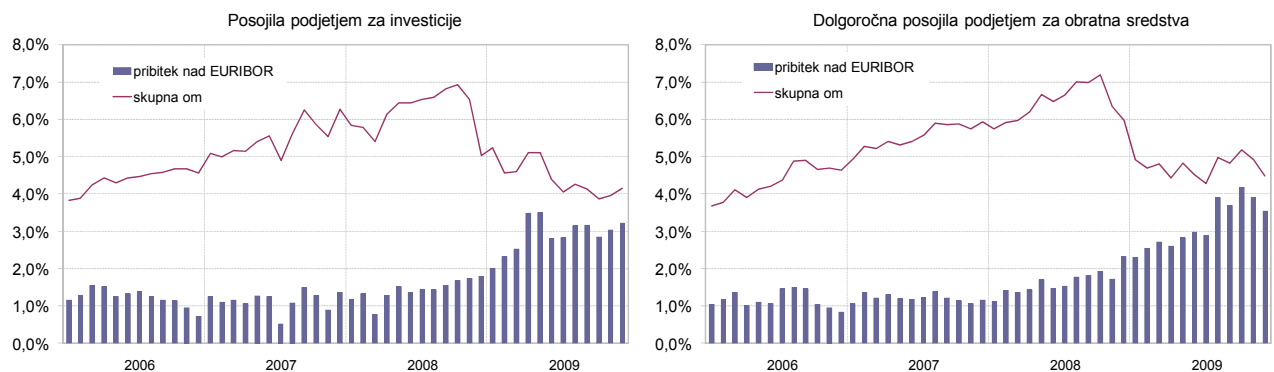
Tabela 4: Primerjava slovenskih obrestnih mer z obrestnimi merami v evroobmočju v odstotkih

Obrestna mera ECB	Posojila								Vloge gospodinjstev						
	Gospodinjstvom				Podjetjem				do 1 leta			nad 1 letom			
	Stanov anjska	Potrošniška	do 1 mio EUR	nad 1 mio EUR	EMU	SLO	EMU	SLO	EMU deklarir.	SLO realiz.	EMU deklarir.	SLO realiz.	SLO realiz.		
dec.04	2,00	3,4	4,9	6,7	5,3	4,0	3,6	3,1	3,2	2,0	1,4	-	2,2	2,0	-
dec.05	2,25	3,5	5,0	6,7	5,9	4,0	3,9	3,3	3,5	2,2	1,6	1,6	2,2	2,4	2,4
dec.06	3,50	4,6	5,9	7,6	6,4	5,1	5,1	4,5	4,5	3,3	2,3	2,7	3,1	3,1	3,4
dec.07	4,00	5,3	6,5	8,1	7,2	6,1	6,4	5,4	6,0	4,3	-	4,0	3,7	-	4,2
jul.08	4,25	5,7	6,8	8,8	7,6	6,3	6,8	5,4	6,6	4,6	-	4,4	4,1	-	5,2
avg.08	4,25	5,8	6,9	8,8	7,7	6,3	6,9	5,4	6,6	4,6	-	4,4	4,2	-	5,3
sep.08	3,75	5,8	7,0	8,7	7,7	6,3	7,0	5,6	6,7	4,7	-	4,5	4,1	-	5,3
okt.08	3,75	5,8	7,3	8,8	7,5	6,5	7,3	5,6	6,9	4,8	-	4,7	4,2	-	5,5
nov.08	3,75	5,6	7,1	8,9	7,6	6,0	7,0	4,9	6,9	4,3	-	4,6	4,2	-	5,5
dec.08	2,50	5,1	6,3	8,2	6,9	5,4	6,4	4,3	5,9	3,8	-	4,4	4,0	-	5,4
jan.09	2,00	4,4	5,5	8,3	6,4	4,7	5,9	3,5	5,4	3,3	-	4,1	3,7	-	5,2
feb.09	2,00	4,0	4,8	8,1	6,0	4,3	5,8	3,1	5,4	2,6	-	3,4	3,3	-	4,8
mar.09	1,50	3,7	4,6	7,5	5,9	4,0	6,0	2,9	5,5	2,2	-	2,8	3,0	-	4,2
apr.09	1,50	3,4	4,3	7,4	5,7	3,8	6,0	2,5	5,5	2,0	-	2,4	2,8	-	3,9
maj.09	1,00	3,2	4,1	7,9	5,7	3,7	6,0	2,5	5,5	1,9	-	2,3	2,6	-	3,8
jun.09	1,00	3,1	4,1	7,3	5,4	3,6	6,0	2,6	5,5	1,9	-	2,4	2,5	-	3,8
jul.09	1,00	3,0	3,9	7,7	5,4	3,6	5,8	2,4	5,3	1,9	-	2,4	2,5	-	3,8
avg.09	1,00	3,0	3,6	8,0	5,2	3,4	5,9	2,3	5,2	1,7	-	2,3	2,5	-	3,8
sep.09	1,00	2,8	3,5	7,7	5,2	3,4	5,9	2,1	5,2	1,6	-	2,1	2,4	-	3,6
okt.09	1,00	2,8	3,5	7,3	4,9	3,3	6,0	2,1	5,1	1,7	-	2,0	2,3	-	3,6
nov.09	1,00	2,7	3,4	7,0	4,9	3,3	5,9	2,2	5,0	1,7	-	2,0	2,4	-	3,6
dec.09	1,00	-	3,4	-	5,0	-	5,7	-	4,7	-	-	2,0	-	-	3,6

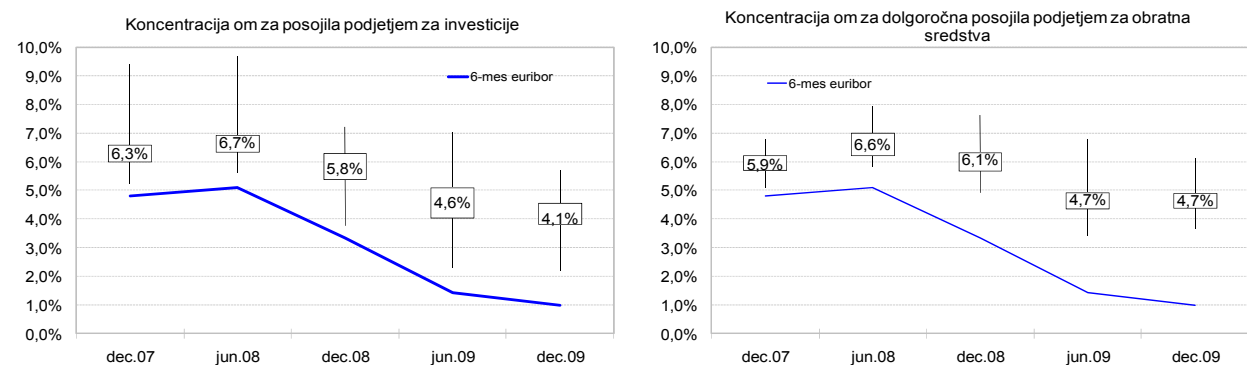
Slika 3: Razpršenost obrestnih mer za vloge gospodinjstvom



Slika 4: Obrestne mere za posojila podjetjem

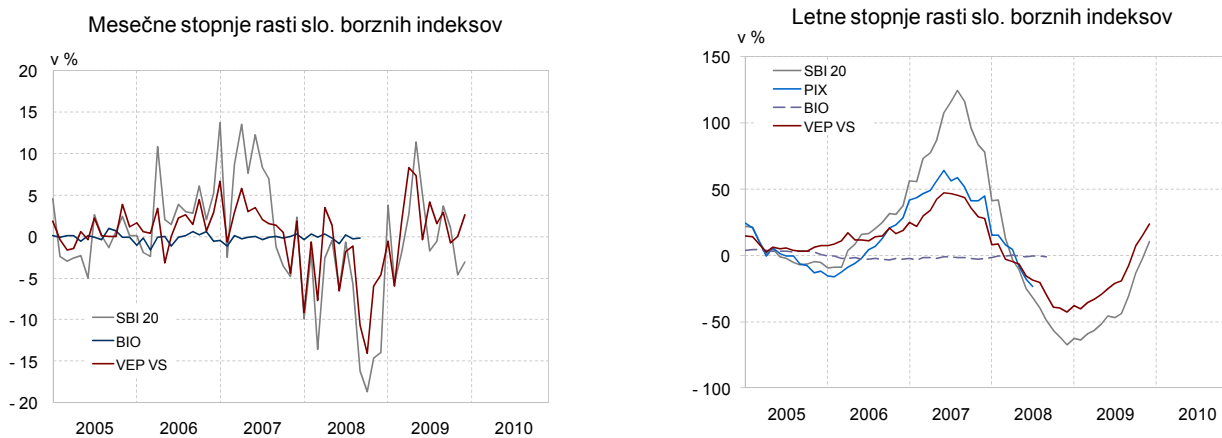


Slika 5: Razpršenost obrestnih mer za dolgoročna posojila podjetjem



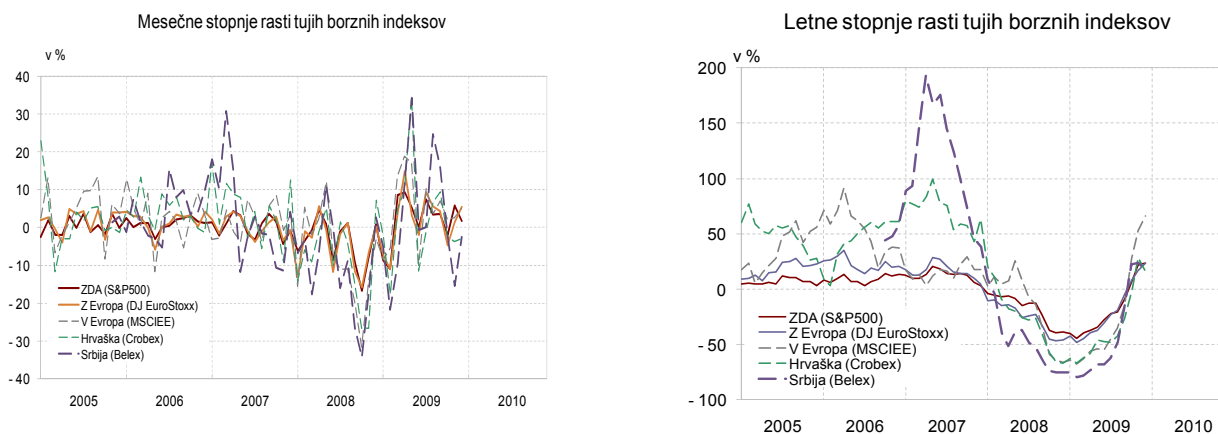
KAPITALSKI TRG IN VZAJEMNI SKLADI

Slika 6: Mesečne in letne rasti slovenskih borznih indeksov



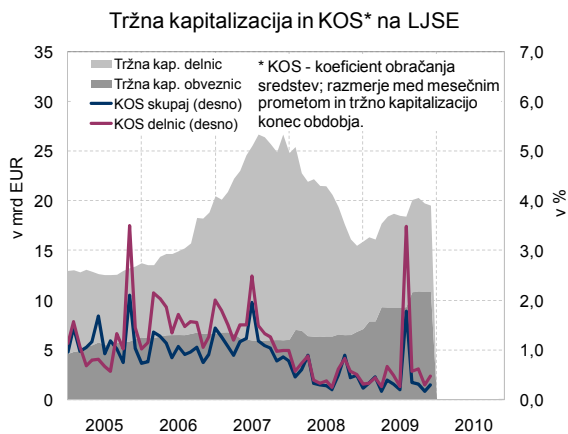
Vir: Ljubljanska borza, Vzajemci.com, ATPV, lastni preračuni

Slika 7: Mesečne in letne rasti tujih borznih indeksov



Vir: Bloomberg

Slika 8: Tržna kapitalizacija in koeficient obračanja sredstev na Ljubljanski borzi



Vir: Ljubljanska borza

Slika 9: Letne stopnje rasti VEP in mesečni neto denarni tokovi v vzajemne sklade

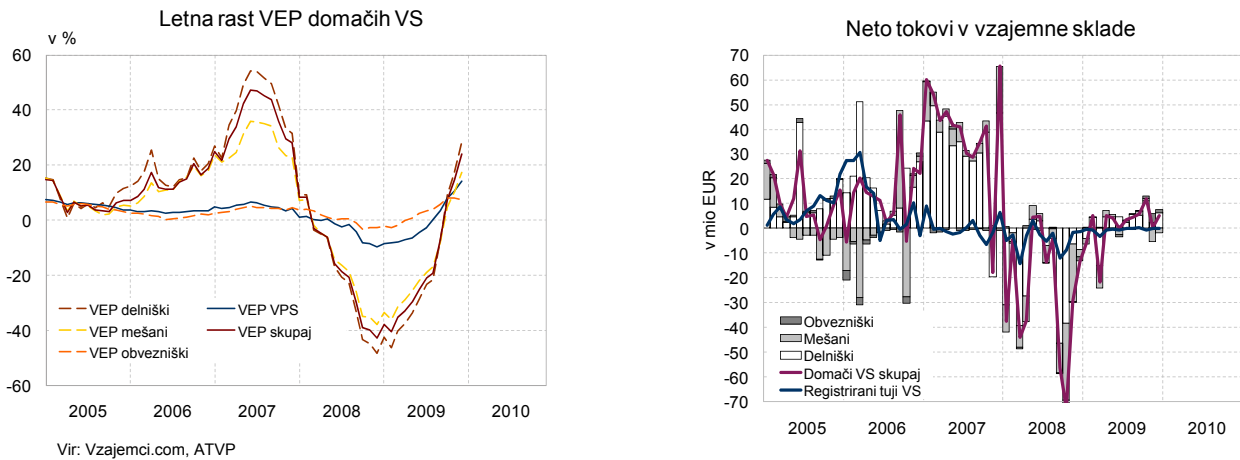


Tabela 7: Struktura naložb vzajemnih skladov

	Jan	Feb	Mar	Apr	Maj	Jun	Jul	Avg	Sep	Okt	Nov	Dec	Povp. leta
<b>2008</b>													
Sredstva VS skupaj (v mio EUR)	2.622,2	2.597,9	2.350,1	2.382,9	2.428,5	2.267,9	2.211,3	2.183,1	2.100,3	1.754,0	1.607,8	1.513,4	2.168
Delnice (v %)	28,7	28,4	26,5	25,6	24,5	26,0	25,8	24,9	24,0	25,2	23,5	21,4	25,4
Obveznice (v %)	5,2	5,2	5,7	5,3	5,2	5,3	5,3	5,4	6,5	7,0	6,6	6,6	5,8
Bančni depoziti (v %)	9,6	9,1	9,6	9,4	10,0	8,8	8,8	9,1	8,8	9,5	9,6	10,6	9,4
Tuje naložbe (v %)	53,8	54,5	54,8	56,4	56,9	56,2	56,2	56,4	55,2	53,7	55,5	57,8	55,6
Drugo (v %)	2,7	2,8	3,4	3,2	3,4	3,7	3,9	4,0	5,4	4,6	4,7	3,5	3,8
<b>2009</b>													
Sredstva VS skupaj (v mio EUR)	1.501,7	1.421,9	1.420,1	1.537,8	1.653,9	1.650,9	1.718,8	1.750,0	1.807,1	1.810,4	1.808,8	1.856,3	1.661,5
Delnice (v %)	22,5	22,1	21,5	22,6	23,0	23,5	22,1	21,6	21,2	21,9	20,7	19,7	21,9
Obveznice (v %)	6,6	6,6	6,5	6,3	5,7	5,9	5,6	5,4	5,2	5,2	4,9	4,8	5,7
Bančni depoziti (v %)	9,9	11,1	8,8	8,8	9,9	11,3	10,0	9,5	10,1	9,8	9,5	8,9	9,8
Tuje naložbe (v %)	57,5	56,2	59,6	62,2	60,8	59,2	62,0	63,0	63,0	63,0	64,5	66,4	61,4
Drugo (v %)	3,5	4,0	3,6	0,1	0,6	0,1	0,4	0,5	0,6	0,1	0,4	0,2	1,2