

**BANKA
SLOVENIJE**
EVROSISTEM

FINANČNA STABILNOST

POSLOVANJE BANK V TEKOČEM LETU, GIBANJA NA KAPITALSKEM TRGU IN OBREŠTNE MERE

DECEMBER 2010

KAZALO

1. Glavne značilnosti in izkazi poslovanja bank	2
2. Obrestne mere bank	4
3. Kapitalski trg in vzajemni skladi	6
4. Kakovost terjatev bank	8

GLAVNE ZNAČILNOSTI IN IZKAZI POSLOVANJA BANK*

Tabela 1: Aktiva in pasiva bank, stanje 30. november 2010

BILANCA STANJA po prevedbi na MSRP	Stanje		Struktura		Prir. v mio EUR		Rasti v %	
	dec.09	v %	nov.10	v %	v nov.10	v 2010 kum.	v nov.10	medletno
Stanja v mio EUR; rasti v %								
Aktiva	51.612	100,0	51.446	100,0	988,0	-166,6	2,0	1,2
Denar v blagajni in stanje na računih pri CB	1.454	2,8	932	1,8	120,6	-521,9	14,9	-15,7
Kredit	39.618	76,8	40.194	78,1	921,3	576,2	2,3	3,0
Bankam	5.708	11,1	5.700	11,1	896,3	-8,2	18,7	8,4
banke doma	3.477	6,7	3.959	7,7	475,8	481,1	13,7	30,0
banke tujina	2.231	4,3	1.742	3,4	420,5	-489,3	31,8	-21,3
banke kratkoročno	2.968	5,8	2.322	4,5	507,9	-645,8	28,0	-20,8
banke dolgoročno	2.740	5,3	3.378	6,6	388,4	637,6	13,0	45,2
banke v domači valuti	5.285	10,2	5.367	10,4	922,8	81,3	20,8	12,0
banke doma v tuji valuti	423	0,8	334	0,6	-26,5	-89,5	-7,4	-28,7
Nebančnemu sektorju	33.910	65,7	34.494	67,0	25,0	584,4	0,1	2,1
od tega nefinančnim družbam	20.165	39,1	19.893	38,7	-97,6	-272,6	-0,5	-0,8
gospodinjstvom	7.886	15,3	8.567	16,7	66,0	681,5	0,8	9,7
državi	735	1,4	1.155	2,2	73,1	420,3	6,8	61,3
drugim. fin. org.	2.719	5,3	2.580	5,0	1,0	-139,0	0,0	-7,6
tujcem	2.354	4,6	2.243	4,4	-17,4	-111,1	-0,8	-5,2
Finančna sredstva skupaj/VP	8.876	17,2	8.543	16,6	-85,4	-332,9	-1,0	-4,6
Finančna sredstva namenjena trgovanju	889	1,7	730	1,4	-99,9	-158,8	-12,0	-21,3
od tega dolžniški vrednostni papirji	380	0,7	256	0,5	-122,8	-124,4	-32,4	-37,9
... vrednostni papirji (VP) države	30	0,1	54	0,1	-16,2	23,7	-23,2	-6,5
Fin. sredst. pripozn. po pošt. vredn. skozi izkaz posl. izida	328	0,6	341	0,7	7,0	13,0	2,1	5,2
od tega dolžniški vrednostni papirji	264	0,5	277	0,5	-0,3	12,9	-0,1	5,0
Finančna sredstva, razpoložljiva za prodajo	6.184	12,0	5.849	11,4	-42,8	-334,6	-0,7	-6,1
od tega dolžniški vrednostni papirji	5.574	10,8	5.247	10,2	-44,2	-326,9	-0,8	-6,4
... vrednostni papirji (VP) države	3.844	7,4	3.196	6,2	-99,0	-648,2	-3,0	-17,3
Finančna sredstva v posesti do zapadlosti	1.474	2,9	1.622	3,2	50,2	147,6	3,2	10,2
od tega dolžniški vrednostni papirji	1.474	2,9	1.622	3,2	50,2	147,6	3,2	10,2
... vrednostni papirji (VP) države	1.220	2,4	1.299	2,5	31,4	79,1	2,5	6,9
Dolgoročne naložbe v kapital družb v skupini	696	1,3	757	1,5	24,1	61,5	3,3	5,7
Ostalo	969	1,9	1.019	2,0	7,3	50,6	0,7	-2,2
Pasiva	51.612	100,0	51.446	100,0	988,0	-166,6	2,0	1,2
Fin. obveznosti do Evrosistema	2.100	4,1	1.060	2,1	-23,4	-1040,3	-2,2	-17,2
FO, merjene po odplačni vrednosti (vloge)	44.484	86,2	45.216	87,9	965,4	732,5	2,2	2,0
a) Obveznosti do bank	15.929	30,9	15.306	29,8	429,9	-622,1	2,9	-2,1
od tega do domačih bank	2.905	5,6	3.543	6,9	455,8	638,0	14,8	39,1
od tega do tujih bank	13.024	25,2	11.764	22,9	-25,9	-1260,2	-0,2	-10,1
b) Obveznosti do neban. sekt. (vloge NS)	23.570	45,7	23.768	46,2	416,6	198,4	1,8	0,2
od tega do nefinančnih družb (podjetij)	3.825	7,4	4.074	7,9	215,4	248,6	5,6	9,9
gospodinjstev	13.801	26,7	14.148	27,5	32,0	346,3	0,2	3,6
države	3.990	7,7	3.308	6,4	137,7	-682,8	4,3	-24,2
drugih finančnih organizacij	1.124	2,2	1.355	2,6	24,1	230,3	1,8	13,1
c) Dolžniški vrednostni papirji	3.435	6,7	4.544	8,8	117,6	1109,1	2,7	34,2
d) Podrejene obveznosti	1.550	3,0	1.598	3,1	1,2	47,1	0,1	1,5
FO, vez. na fin. sred. brez pog. za odpr. pripozn.	5	0,0	37	0,1	37,4	32,8
tuje banke	0	0,0	21	0,0	20,6	20,6
Rezervacije	174	0,3	173	0,3	-1,4	-0,9	-0,8	5,5
Kapital	4.295	8,3	4.245	8,3	-55,2	-49,8	-1,3	-2,9
Ostalo	555	1,1	714	1,4	65,2	159,2	10,0	2,9
BILANČNA VSOTA	51.612	100,0	51.446	100,0	988,0	-166,6	2,0	1,2

* Podatki o poslovanju bank v tej publikaciji temeljijo na knjigovodskih podatkih bank, ki se metodološko razlikujejo od statističnih podatkov. Podatki o posojilih se razlikujejo še zato, ker podatki v tej publikaciji vključujejo tudi posojila tujcem, upoštevajo neto princip (zneski zmanjšani za popravke vrednosti) ter ne vključujejo netržnih vrednostnih papirjev.

Tabela 2: Izkaz poslovnega izida 2008, 2009 in 2010 (1-11)

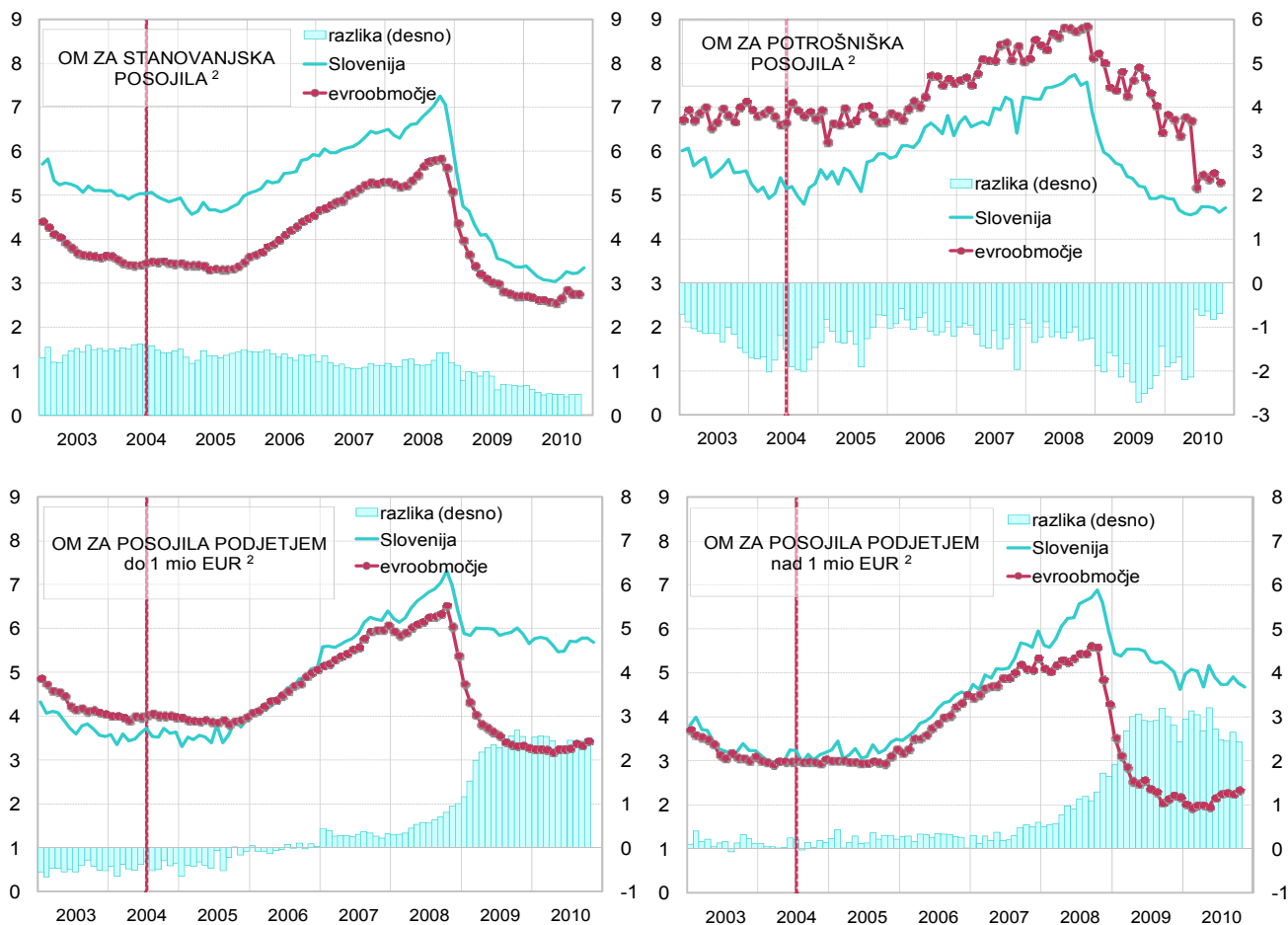
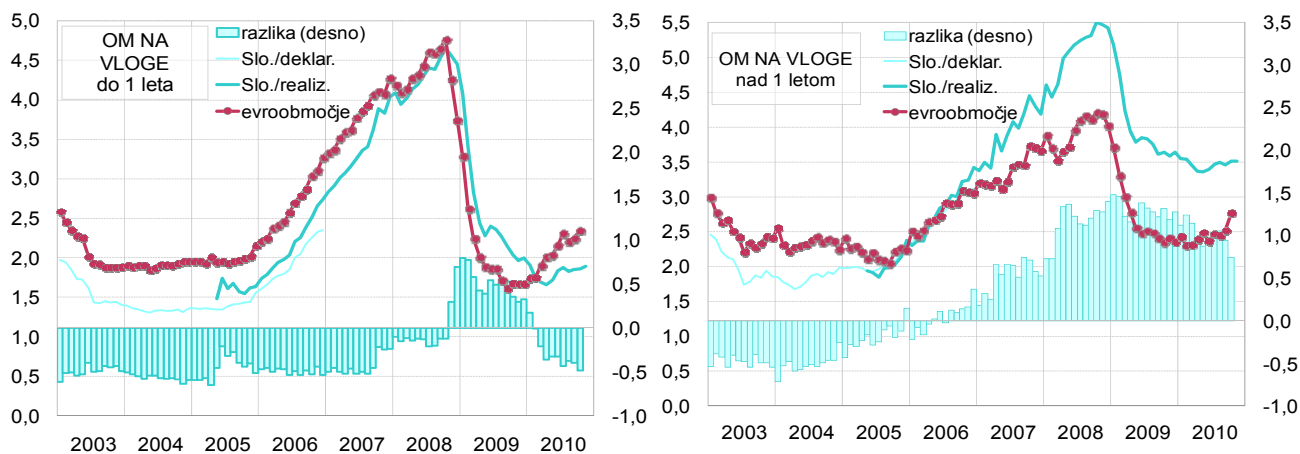
IZKAZ POSLOVNEGA IZIDA v mio EUR; rasti v %	2008	Strukt.	2009	Strukt.	2009	Strukt.	2010	Strukt.	Medl. rast.
	jan.-dec.	v %	jan.-dec.	v %	jan.-nov.	v %	jan.-nov.	v %	nov. 2010/2009
Prihodki od obresti	2.615,2		2.095,0		1.913,0		1.873,2		-2,1
Odhodki od obresti	1.670,6		1.162,8		1.078,3		927,0		-14,0
Čiste obresti	944,6	69,4	932,2	65,4	834,7	65,0	946,2	71,5	13,4
Neobrestni prihodki	415,6	30,6	493,1	34,6	450,0	35,0	377,9	28,5	-16,0
od tega neto opravnine	339,7	25,0	335,5	23,5	307,5	23,9	309,2	23,3	0,5
od tega čisti dobički/izgube iz FS in obvez. namenjenih trgovanju	-114,6	8,2	41,5	2,9	46,3	3,6	-41,7	-3,2	...
Bruto dohodek	1.360,2	100,0	1.425,3	100,0	1.284,7	100,0	1.324,1	100,0	3,1
Operativni stroški	776,0	57,1	765,2	53,7	683,7	53,2	686,9	51,9	0,5
Neto oslabitve in rezervacije	277,9	20,4	499,6	35,1	361,5	28,1	588,7	44,5	62,9
od tega neto oslabitve FS mer.po odplač.vred.in rezervacije	168,2	12,4	433,9	30,4	350,1	27,3	505,1	38,1	44,3
Dobiček pred obdavčitvijo	306,3	22,5	160,5	11,3	239,5	18,6	48,4	3,7	-79,8
Davki	58,6		38,7		43,2		11,6		...
Dobiček po obdavčitvi	247,7		121,8		196,2		36,8		...

Tabela 3: Nekateri kazalci poslovanja (v %)

v %	Konec obdobja			
	2008	2009	nov.09	nov.10
Profitabilnost				
Marža finančnega posredništva*	3,00	2,88	2,85	2,82
Donos na aktivo (ROA)	0,68	0,32	0,53	0,10
Donos na kapital (ROE)	8,14	3,85	6,31	1,23
Obrestna marža na obrestonosno aktivo	2,21	1,99	1,96	2,13
Neto neobrestni prihodki/oper. stroški	53,56	64,45	65,82	55,01
Stroški poslovanja				
stroški dela/povp. aktiva	0,9	0,8	0,8	0,8
Drugi stroški/povp. aktiva	0,8	0,7	0,7	0,6
Kvaliteta aktive				
Oslabitve finančnih sredstev merjenih po odplačni vrednosti/Bruto aktiva	2,5	3,0	2,9	4,0

*Bruto dohodek/povp. akt.**

OBRETNOSTNE MERE BANK

Slika 1: Primerjava slovenskih obrestnih mer za nova posojila z obrestnimi merami v evroobmočju v odstotkih¹Slika 2: Primerjava slovenskih obrestnih mer za nove vloge gospodinjstev z obrestnimi merami v evroobmočju v odstotkih³

¹ Upoštevana so nova posojila pri katerih je pogodbeno obrestna mera variabilna oziroma fiksna do enega leta. Od maja 2005 so podatki za Slovenijo metodološko usklajeni z metodologijo ECB, pred tem pa so ocenjeni na podlagi poročila osmih bank. Vir: Finančna statistika BS

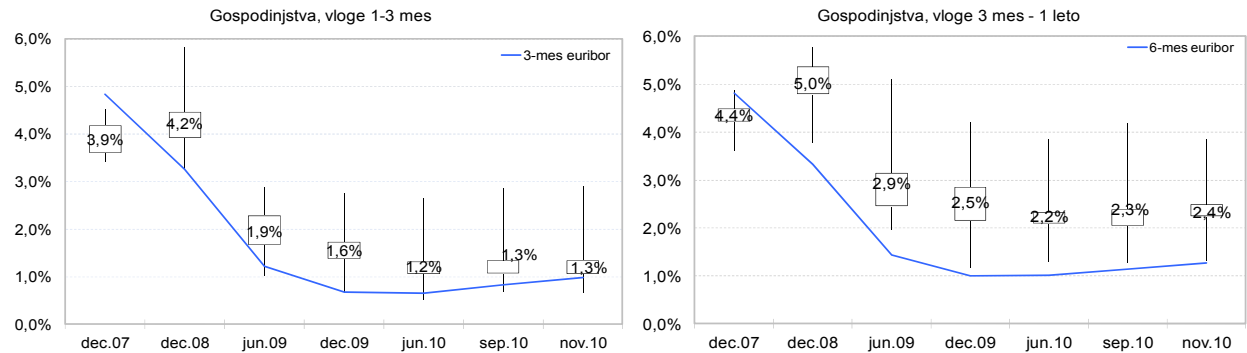
² Evrska posojila s fiksno OM ali z začetnim obdobjem vezave OM do enega leta.

³ Za Slovenijo so podatki o realiziranih obrestnih merah za vloge na voljo od maja 2005 dalje. Razlika do evroobmočja pred tem datumom je izračunana iz deklariranih obrestnih mer.

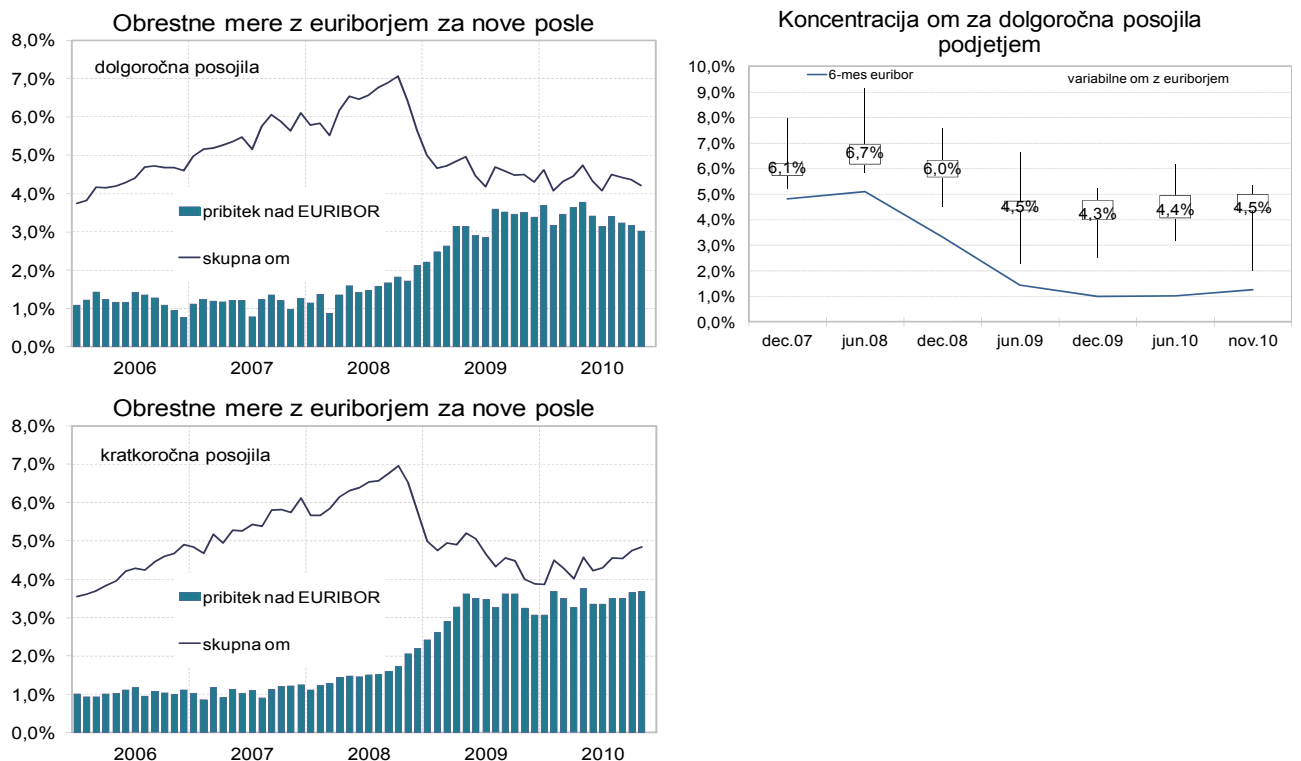
Tabela 4: Primerjava slovenskih obrestnih mer z obrestnimi merami v evroobmočju v odstotkih

Obrestna mera ECB	Posojila								Vloge gospodinjstev						
	Gospodinjstvom				Podjetjem				do 1 leta			nad 1 letom			
	Stanovanjska	Potrošniška	do 1 mio EUR	nad 1 mio EUR	EMU	SLO	EMU	SLO	EMU deklarir.	SLO realiz.	EMU deklarir.	SLO realiz.	SLO realiz.		
dec.04	2,00	3,4	4,9	6,7	5,3	4,0	3,6	3,1	3,2	2,0	1,4	-	2,2	2,0	-
dec.05	2,25	3,5	5,0	6,7	5,9	4,0	3,9	3,3	3,5	2,2	1,6	1,6	2,2	2,4	2,4
dec.06	3,50	4,6	5,9	7,6	6,4	5,1	5,1	4,5	4,5	3,3	2,3	2,7	3,1	3,1	3,4
dec.07	4,00	5,3	6,5	8,1	7,2	6,1	6,4	5,4	6,0	4,3	-	4,0	3,7	-	4,2
mar.08	4,00	5,2	6,3	8,4	7,2	5,9	6,2	5,2	5,8	4,1	-	4,0	3,5	-	4,6
jun.08	4,00	5,5	6,6	8,6	7,5	6,2	6,7	5,4	6,3	4,4	-	4,3	4,0	-	5,2
sep.08	3,75	5,8	7,0	8,7	7,7	6,3	7,0	5,6	6,7	4,7	-	4,5	4,1	-	5,3
dec.08	2,50	5,1	6,3	8,1	6,9	5,4	6,4	4,3	5,9	3,8	-	4,4	4,0	-	5,4
mar.09	1,50	3,7	4,6	7,5	5,9	4,0	6,0	2,9	5,5	2,2	-	2,8	3,0	-	4,2
jun.09	1,00	3,1	4,1	7,3	5,4	3,6	6,0	2,6	5,5	1,9	-	2,4	2,5	-	3,8
sep.09	1,00	2,8	3,5	7,7	5,2	3,4	5,9	2,1	5,2	1,6	-	2,1	2,4	-	3,6
okt.09	1,00	2,8	3,5	7,3	4,9	3,3	6,0	2,1	5,1	1,7	-	2,0	2,3	-	3,6
nov.09	1,00	2,7	3,4	7,0	4,9	3,3	5,9	2,2	5,0	1,7	-	2,0	2,4	-	3,6
dec.09	1,00	2,7	3,4	6,4	5,0	3,3	5,6	2,2	4,6	1,7	-	2,0	2,4	-	3,6
jan.10	1,00	2,7	3,4	6,8	4,9	3,3	5,8	2,0	5,0	1,7	-	1,9	2,4	-	3,5
feb.10	1,00	2,7	3,3	6,7	4,9	3,3	5,8	1,9	5,1	1,8	-	1,7	2,3	-	3,5
mar.10	1,00	2,6	3,1	6,4	4,7	3,2	5,8	2,0	5,0	1,9	-	1,7	2,3	-	3,5
apr.10	1,00	2,6	3,1	6,8	4,6	3,2	5,6	2,0	4,7	2,0	-	1,7	2,4	-	3,4
maj.10	1,00	2,6	3,1	6,7	4,5	3,3	5,5	2,0	5,2	2,0	-	1,7	2,5	-	3,4
jun.10	1,00	2,6	3,0	5,2	4,6	3,3	5,5	2,2	4,9	2,2	-	1,8	2,4	-	3,4
jul.10	1,00	2,7	3,1	5,5	4,7	3,3	5,7	2,3	4,7	2,3	-	1,9	2,5	-	3,5
avg.10	1,00	2,8	3,3	5,4	4,7	3,4	5,7	2,3	4,7	2,2	-	1,8	2,4	-	3,5
sep.10	1,00	2,8	3,2	5,5	4,7	3,3	5,8	2,3	4,9	2,3	-	1,9	2,5	-	3,5
okt.10	1,00	2,8	3,2	5,3	4,6	3,4	5,8	2,3	4,8	2,4	-	1,9	2,8	-	3,5
nov.10	1,00	-	3,3	-	4,7	-	5,7	-	4,7	-	-	1,9	-	-	3,5

Slika 3: Razpršenost obrestnih mer za vloge gospodinjstvom

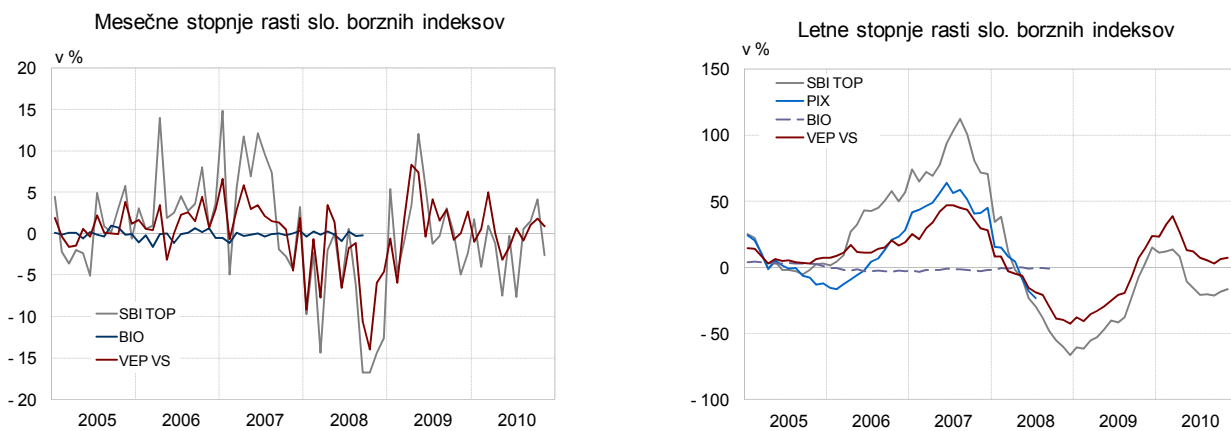


Slika 4: Obrestne mere za posojila podjetjem



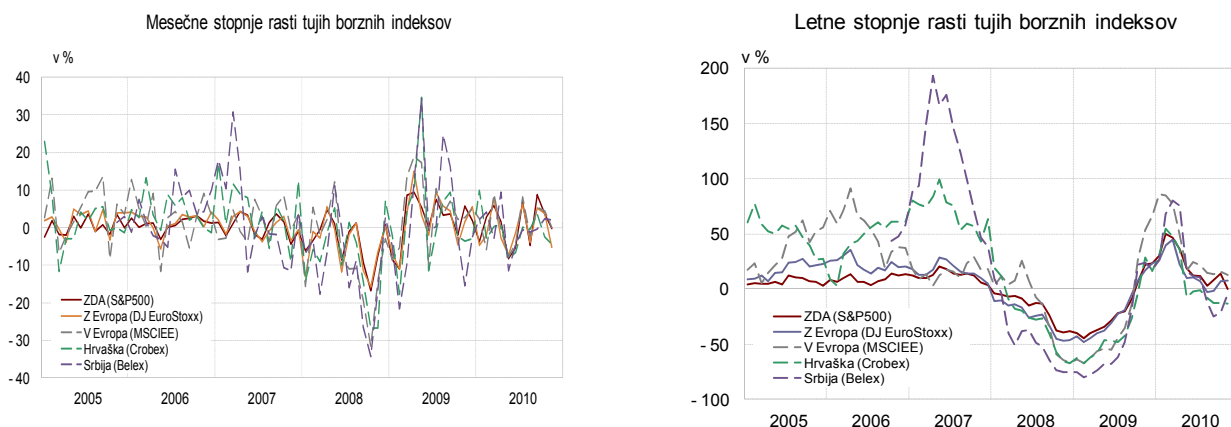
KAPITALSKI TRG IN VZAJEMNI SKLADI

Slika 5: Mesečne in letne rasti slovenskih borznih indeksov



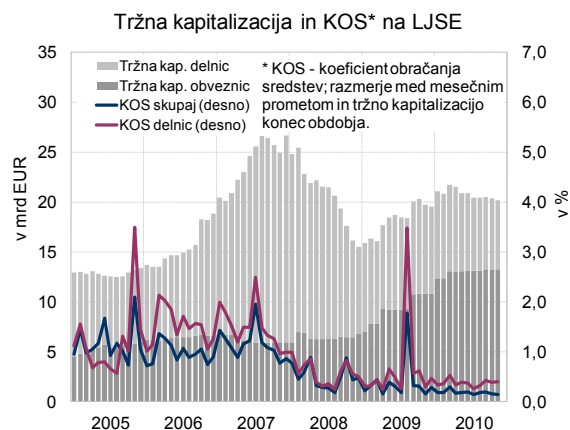
Vir: Ljubljanska borza, Vzajemci.com, ATVP, lastni preračuni

Slika 6: Mesečne in letne rasti tujih borznih indeksov



Vir: Bloomberg

Slika 7: Tržna kapitalizacija in koeficient obračanja sredstev na Ljubljanski borzi



Vir: Ljubljanska borza

Slika 8: Letne stopnje rasti VEP in mesečni neto denarni tokovi v vzajemne sklade

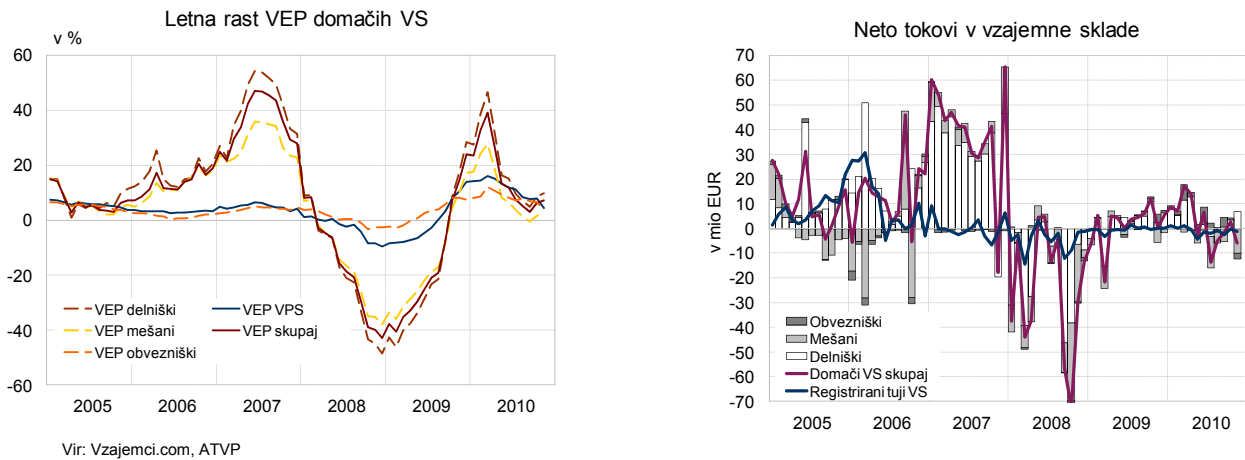


Tabela 5: Struktura naložb vzajemnih skladov

	Jan	Feb	Mar	Apr	Maj	Jun	Jul	Avg	Sep	Okt	Nov	Dec	Povp. leta
	2009												2009
Sredstva VS skupaj (v mio EUR)	1.501,7	1.421,9	1.420,1	1.537,8	1.653,9	1.650,9	1.718,8	1.750,0	1.807,1	1.810,4	1.808,8	1.856,3	1.661,5
Delnice (v %)	22,5	22,1	21,5	22,6	23,0	23,5	22,1	21,6	21,2	21,9	20,7	19,7	21,9
Obveznice (v %)	6,6	6,6	6,5	6,3	5,7	5,9	5,6	5,4	5,2	5,2	4,9	4,8	5,7
Bančni depoziti (v %)	9,9	11,1	8,8	8,8	9,9	11,3	10,0	9,5	10,1	9,8	9,5	8,9	9,8
Tuje naložbe (v %)	57,5	56,2	59,6	62,2	60,8	59,2	62,0	63,0	63,0	63,0	64,5	66,4	61,4
Drugo (v %)	3,5	4,0	3,6	0,1	0,6	0,1	0,4	0,5	0,6	0,1	0,4	0,2	1,2
	2010												2010
Sredstva VS skupaj (v mio EUR)	1.857,7	1.865,1	1.968,9	1.982,9	1.915,9	1.890,3	1.953,1	1.933,9	1.947,4	1.980,5	1.479,6		1.888,7
Delnice (v %)	20,0	19,3	18,4	18,0	17,6	17,5	16,7	16,7	16,4	16,3	17,4		17,7
Obveznice (v %)	4,8	4,8	4,4	4,4	4,5	4,5	5,0	4,9	4,9	4,7	3,0		4,5
Bančni depoziti (v %)	8,9	8,0	8,1	8,0	7,8	7,1	7,7	8,5	7,9	8,0	7,8		8,0
Tuje naložbe (v %)	66,0	67,5	68,9	69,3	69,7	70,5	70,1	69,3	70,6	70,3	71,3		69,4
Drugo (v %)	0,2	0,4	0,3	0,2	0,4	0,4	0,5	0,5	0,2	0,7	0,5		0,4

KAKOVOST TERJATEV BANK

Tabela 6: Bonitetna struktura razvrščenih terjatev in pokritost z rezervacijami in oslabitvami

	31.12.2008			31.12.2009			30.11.2010		
	Razvrščene terjatve	Oslabitve	Pokritost terjatev z oslabitvami (v %)	Razvrščene terjatve	Oslabitve	Pokritost terjatev z oslabitvami (v %)	Razvrščene terjatve	Oslabitve	Pokritost terjatev z oslabitvami (v %)
Skupaj (v mio EUR)	47.129	1.403	3,0	48.935	1.827	3,7	51.262	2.341	4,6
	Struktura v %			Struktura v %			Struktura v %		
A	74,4	8,8	0,4	70,7	7,0	0,4	71,2	5,7	0,4
B	22,7	34,4	4,5	24,5	30,8	4,6	21,4	20,4	4,4
C	1,0	8,7	24,8	2,6	16,2	23,2	3,9	20,6	24,4
D	1,0	20,8	62,3	1,442	24,7	62,9	2,6	34,2	59,2
E	0,8	27,2	100,0	0,780	21,2	100,0	0,9	19,0	100,0

Tabela 7: Zamude nefinančnih podjetij pri bankah po dejavnostih

	Število podjetij z zamudo ¹⁾		Deleži števila zamudnikov v skupnem številu podjetij v dejavnosti				Povprečno število dni zamude pri zamudnikih		Delež razvrščene aktive zamudnikov v dejavnosti			
	dec.09	nov.10	skupaj z zamudo	z zamudo nad 90 dni	dec.09	nov.10	dec.09	nov.10	skupaj z zamudo	z zamudo nad 90 dni	dec.09	nov.10
Kmetijstvo, gozdarstvo, rib., rud.	36	40	16,0	17,7	12,0	12,8	802,6	490,4	6,5	9,5	5,5	4,9
Predelovalne dejavnosti	673	785	17,2	19,6	11,0	12,7	354,5	355,9	11,5	16,7	6,3	9,6
Elektrika, plin in voda, saniranje ok	22	23	8,9	8,0	3,7	4,2	65,6	100,3	2,7	3,9	0,8	0,8
Gradbeništvo	655	865	22,7	29,4	15,2	21,1	203,4	262,1	19,5	32,8	7,7	20,0
Trgovina	1140	1255	17,3	18,8	13,1	13,5	561,2	312,1	9,0	22,1	5,1	6,7
Promet in skladiščenje	283	322	21,6	23,6	15,0	17,6	136,0	205,1	6,7	11,8	1,9	6,9
Gostinstvo	239	269	23,6	25,9	16,9	18,8	416,3	340,4	12,2	14,0	7,9	7,6
Informacije in komunikacije	122	153	9,6	11,3	6,0	7,5	130,4	227,4	13,7	28,7	1,8	21,3
Finančno posredništvo	29	29	21,0	18,1	13,8	11,3	233,1	244,8	29,1	23,9	21,6	17,4
Poslovanje z nepremičninami	119	151	18,6	22,3	10,8	13,5	189,0	174,0	13,3	34,2	4,8	10,5
Strokovne in druge poslovne dej.	499	614	10,2	12,1	6,9	8,3	379,0	348,4	12,9	25,1	7,6	18,9
Javne storitve	112	138	9,3	11,1	6,1	7,1	208,6	263,7	6,7	8,0	2,2	3,8
Skupaj	3.930	4.645	16,1	18,6	11,1	12,9	310,9	289,7	12,6	20,9	6,6	11,2

Opomba ¹⁾: vključena so tudi ukinjena podjetja in podjetja, ki so v postopku stečaja oz. likvidacije.