

**BANKA
SLOVENIJE**
EVROSISTEM

FINANČNA STABILNOST

POSLOVANJE BANK V TEKOČEM LETU, GIBANJA NA KAPITALSKEM TRGU IN OBREŠTNE MERE

DECEMBER 2009

KAZALO

1. Glavne značilnosti in izkazi poslovanja bank	2
2. Obrestne mere bank	4
3. Kakovost terjatev bank	6
4 Kapitalski trg in vzajemni skladi	7

GLAVNE ZNAČILNOSTI IN IZKAZI POSLOVANJA BANK*

Tabela 1: Aktiva in pasiva bank, stanje 30. november 2009

BILANCA STANJA po prevedbi na MSRP <i>Stanja v mio EUR; rasti v %</i>	Stanje	Struktura	Stanje	Struktura	Prir. v mio EUR		Rasti v %	
	dec.08	%	nov.09	%	v nov.09	v 2009 kum.	v nov. 09	medletno
Aktiva	47.628,2	100,0	50.860,4	100,0	424,3	3.232,2	0,8	8,3
Denar v blagajni in stanje na računih pri CB	1.243,1	2,6	1.105,3	2,2	1,0	-137,7	0,1	18,1
Kreditni	37.561,2	78,9	39.040,3	76,8	480,3	1.479,1	1,2	4,5
Bankam	4.031,4	8,5	5.258,2	10,3	524,5	1.226,8	11,1	29,4
banke doma	2.606,2	5,5	3.044,8	6,0	14,9	438,7	0,5	24,3
banke tujina	1.425,2	3,0	2.213,3	4,4	509,7	788,1	29,9	37,2
banke kratkoročno	1.986,5	4,2	2.932,1	5,8	522,9	945,6	21,7	30,1
banke dolgoročno	2.044,9	4,3	2.326,1	4,6	1,6	281,2	0,1	28,5
banke v domači valuti	3.649,1	7,7	4.790,1	9,4	486,8	1.141,0	11,3	31,2
banke doma v tujih valutah	382,3	0,8	468,1	0,9	37,8	85,8	8,8	13,2
Nebančnemu sektorju	33.529,8	70,4	33.782,1	66,4	-44,2	252,4	-0,1	1,4
od tega nefinančnim družbam	20.244,6	42,5	20.046,5	39,4	-54,1	-198,2	-0,3	0,1
gospodinjstvom	7.386,3	15,5	7.810,0	15,4	39,1	423,7	0,5	6,4
državi	506,4	1,1	715,9	1,4	-4,3	209,5	-0,6	38,0
drugim fin. org.	2.828,7	5,9	2.792,1	5,5	-48,3	-36,7	-1,7	-1,7
tujcem	2.515,3	5,3	2.365,1	4,7	19,8	-150,2	0,8	-6,6
Finančna sredstva namenjena trgovanju	1.176,2	2,5	946,7	1,9	-5,0	-229,5	-0,5	-29,9
od tega dolžniški vrednostni papirji	569,7	1,2	412,5	0,8	-6,7	-157,1	-1,6	-47,1
... vrednostni papirji (VP) države	56,0	0,1	57,4	0,1	-5,5	1,4	-8,8	-63,0
Fin. sredst. pripozn. po poš. vredn. skozi izkaz posl. izida	187,2	0,4	324,4	0,6	-1,7	137,1	-0,5	67,2
od tega dolžniški vrednostni papirji	162,7	0,3	263,3	0,5	-1,7	100,6	-0,6	56,4
Finančna sredstva, razpoložljiva za prodajo	4.531,3	9,5	6.213,3	12,2	-67,7	1.682,0	-1,1	47,5
od tega dolžniški vrednostni papirji	4.297,9	9,0	5.603,5	11,0	-38,3	1.305,6	-0,7	40,5
... vrednostni papirji (VP) države	2.859,6	6,0	3.863,7	7,6	-2,7	1.004,0	-0,1	42,4
Finančna sredstva v posesti do zapadlosti	1.385,4	2,9	1.472,4	2,9	-1,1	87,0	-0,1	23,1
od tega dolžniški vrednostni papirji	1.385,4	2,9	1.472,4	2,9	-1,1	87,0	-0,1	23,1
... vrednostni papirji (VP) države	1.163,1	2,4	1.215,2	2,4	0,1	52,2	0,0	8,1
Dolgoročne naložbe v kapital družb v skupini	626,8	1,3	716,4	1,4	6,1	89,6	0,9	23,9
Ostalo	916,9	1,9	1.041,5	2,0	12,4	124,5	1,2	-6,5
Pasiva	47.628,2	100,0	50.860,4	100,0	424,3	3.232,2	0,8	8,3
Fin. obveznosti do Evrosistema	1.226,2	2,6	1.279,9	2,5	-4,1	53,6	-0,3	59,0
FO, merjene po odplačni vrednosti (vloge)	41.171,1	86,4	44.309,6	87,1	353,5	3.138,6	0,8	8,5
a) Obveznosti do bank	17.703,9	37,2	15.628,6	30,7	378,2	-2.075,3	2,5	-11,6
od tega do domačih bank	2.055,0	4,3	2.544,1	5,0	45,0	489,1	1,8	35,6
od tega do tujih bank	15.648,9	32,9	13.084,4	25,7	333,2	-2.564,5	2,6	-17,2
b) Obveznosti do neban. sekt. (vloge NS)	20.611,9	43,3	23.720,2	46,6	27,1	3.108,3	0,1	15,5
od tega do nefinančnih družb (podjetij)	3.711,8	7,8	3.707,0	7,3	34,6	-4,9	0,9	4,1
gospodinjstev	13.209,7	27,7	13.652,4	26,8	55,5	442,7	0,4	4,6
države	1.856,8	3,9	4.361,3	8,6	-94,5	2.504,5	-2,1	103,1
drugih finančnih organizacij	1.058,3	2,2	1.197,8	2,4	39,0	139,5	3,4	22,6
c) Dolžniški vrednostni papirji	1.258,6	2,6	3.387,2	6,7	-54,0	2.128,6	-1,6	228,5
d) Podrejene obveznosti	1.596,6	3,4	1.573,6	3,1	2,3	-23,0	0,1	-1,6
FO, vez. na fin. sred. brez pog. za odpr. pripozn.	442,2	0,9	37,6	0,1	5,1	-404,6	...	-89,1
tuje banke	442,2	0,9	35,1	0,1	5,1	-407,1	...	-89,8
Rezervacije	175,6	0,4	164,2	0,3	-2,0	-11,4	-1,2	-9,2
Kapital	3.996,4	8,4	4.374,7	8,6	-21,5	378,3	-0,5	9,2
Ostalo	616,7	1,3	694,3	1,4	93,2	77,6	15,5	-11,2
BILANČNA VSOTA	47.628,2	100,0	50.860,4	100,0	424,2	3.232,2	0,8	8,3

* Podatki o poslovanju bank v tej publikaciji temeljijo na knjigovodskih podatkih bank, ki se metodološko razlikujejo od statističnih podatkov. Podatki o posojilih se razlikujejo še zato, ker podatki v tej publikaciji vključujejo tudi posojila tujcem, upoštevajo neto princip (zneski zmanjšani za popravke vrednosti) ter ne vključujejo netržnih vrednostnih papirjev.

Tabela 2: Izkaz poslovnega izida 2007, 2008 in 2009 (1-11)

IZKAZ POSLOVNEGA IZIDA v mio EUR; rasti v %	2007		2008		2008		2009		Medl. rast. nov.2009/2008
	jan.-dec.	Strukt. %	jan.-dec.	Strukt. %	jan.-nov.	Strukt. %	jan.-nov.	Strukt. v %	
Prihodki od obresti	1.954,0		2.615,2		2.371,4		1.913,0		-19,3
Odhodki od obresti	1.137,7		1.670,6		1.517,6		1.077,1		-29,0
Čiste obresti	816,4	57,0	944,6	69,4	853,7	69,1	835,9	65,1	-2,1
Neobrestni prihodki	616,7	43,0	415,6	30,6	381,2	30,9	448,6	34,9	17,7
od tega neto opravnine	336,3	23,5	339,7	25,0	313,6	25,4	307,5	23,9	-1,9
od tega čisti dobički/izgube iz FS in obvez. namenjenih trgovanju	135,7	8,2	-114,6	-8,4	-93,9	-7,6	44,9	3,5	...
Bruto dohodek	1.433,0	100,0	1.360,2	100,0	1.234,9	100,0	1.284,4	100,0	4,0
Operativni stroški	755,9	52,7	776,0	57,1	694,1	56,2	683,7	53,2	-1,5
Neto oslabitve in rezervacije	163,0	11,4	277,9	20,4	132,2	10,7	361,5	28,1	173,4
od tega neto oslabitve FS mer.po odplač.vred.in rezervacije	132,1	9,2	168,2	12,4	104,8	8,5	350,1	27,3	234,0
Dobiček pred. obd	514,2	35,9	306,3	22,5	408,6	33,1	239,3	18,6	-41,4
Davki.	102,5		58,6		81,3		43,2		...
Dobiček po obd.	411,7		247,7		327,3		196,0		...

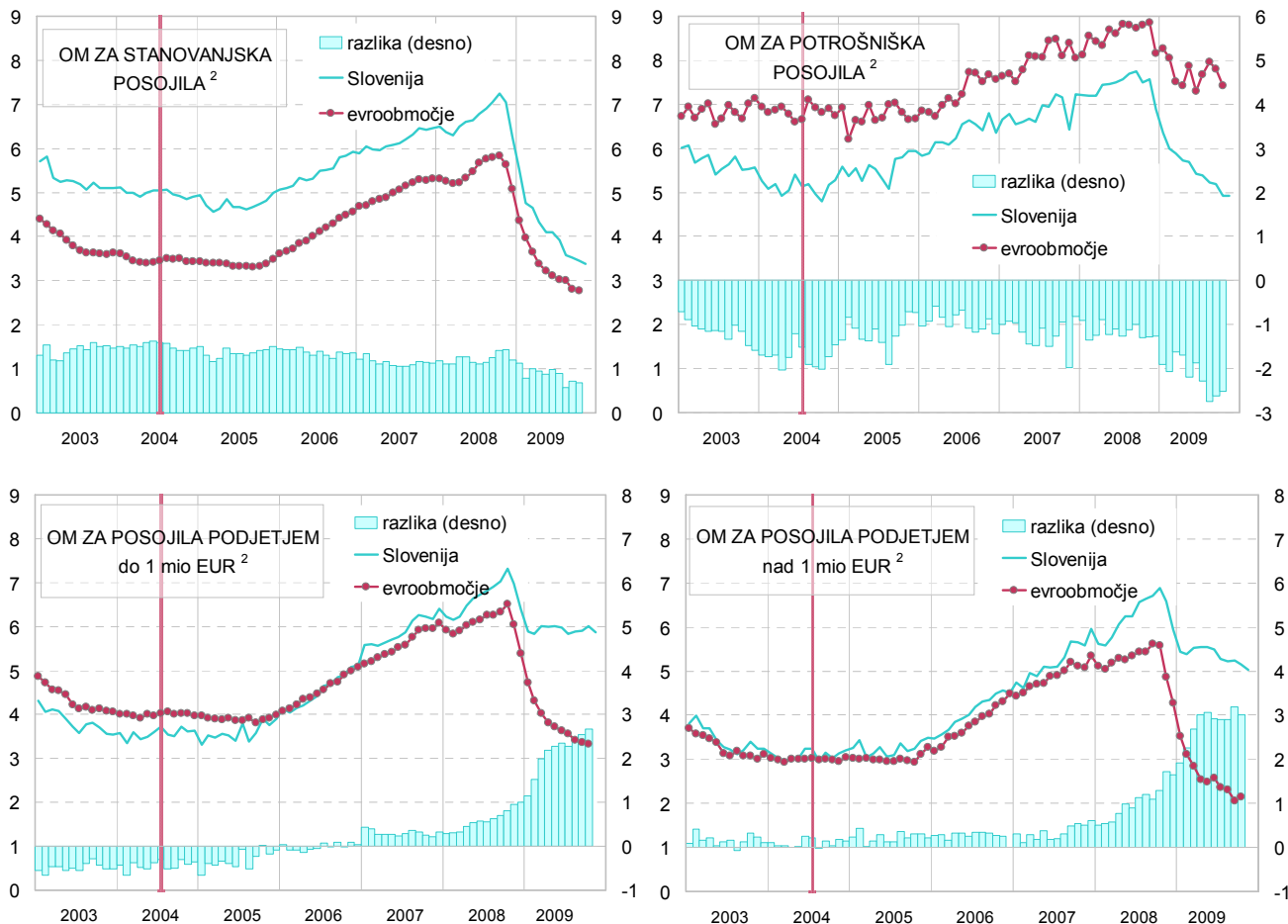
Tabela 3: Nekateri kazalci poslovanja (v %)

v %	Konec obdobja			
	2007	2008	nov.08	nov.09
Profitabilnost				
Marža finančnega posredništva*	3,80	3,00	3,00	2,85
Donos na aktivo (ROA)	1,36	0,68	0,99	0,53
Donos na kapital (ROE)	16,29	8,14	11,98	6,30
Obrestna marža na obrestonosno aktivo	2,33	2,21	2,20	1,96
Neto neobrestni prihodki/oper. stroški	81,58	53,56	54,92	65,62
Stroški poslovanja				
stroški dela/povp. aktiva	1,1	0,9	0,9	0,8
Drugi stroški/povp. aktiva	0,9	0,8	0,8	0,7
Kvaliteta aktive				
Oslabitve finančnih sredstev merjenih po odplačni vrednosti/Bruto aktiva	2,5	2,5	2,4	2,9

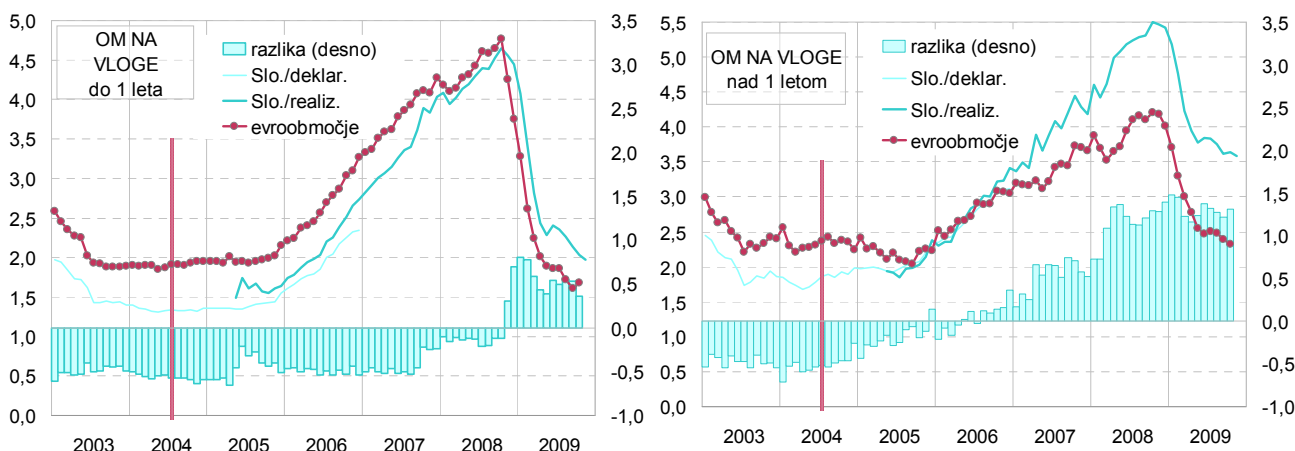
*Bruto dohodek/povp. akt.**

OBRESTNE MERE BANK

Slika 1: Primerjava slovenskih obrestnih mer za nova posojila z obrestnimi merami v evroobmočju v odstotkih¹



Slika 2: Primerjava slovenskih obrestnih mer za nove vloge gospodinjstev z obrestnimi merami v evroobmočju v odstotkih³



¹ Upoštevana so nova posojila pri katerih je pogodbeno obrestna mera variabilna oziroma fiksna do enega leta. Od maja 2005 so podatki za Slovenijo metodološko usklajeni z metodologijo ECB, pred tem pa so ocenjeni na podlagi poročila osmih bank. Vir: Finančna statistika BS

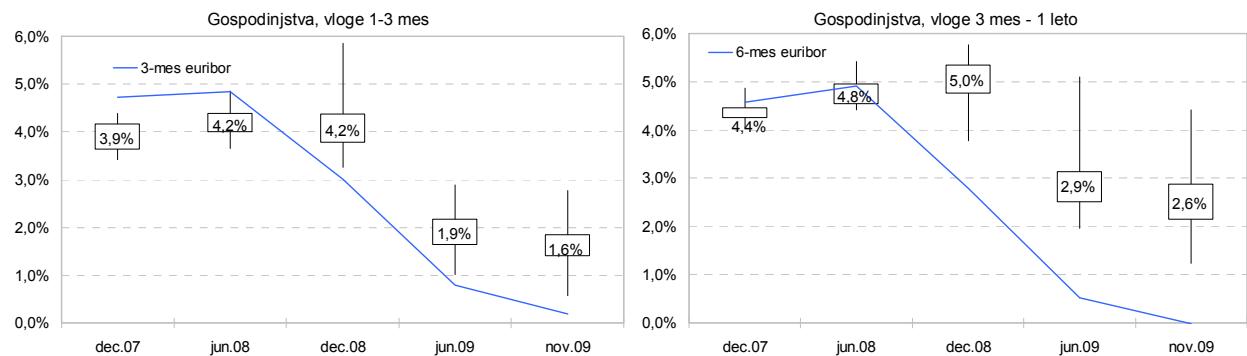
² Evrska posojila s fiksno OM ali z začetnim obdobjem vezave OM do enega leta.

³ Za Slovenijo so podatki o realiziranih obrestnih merah za vloge na voljo od maja 2005 dalje. Razlika do evroobmočja pred tem datumom je izračunana iz deklariranih obrestnih mer.

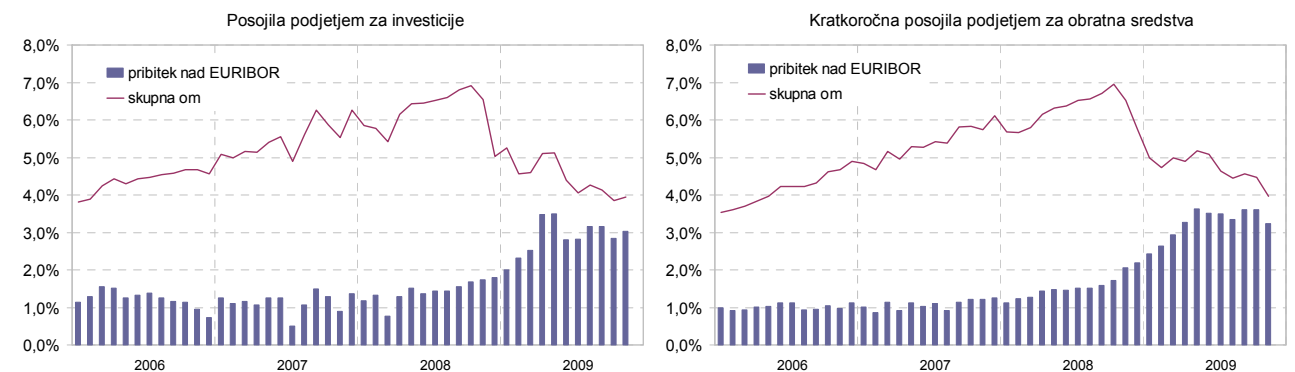
Tabela 4: Primerjava slovenskih obrestnih mer z obrestnimi merami v evroobmočju v odstotkih

Obrestna mera ECB	Posojila								Vloge gospodinjstev						
	Gospodinjstvom				Podjetjem				do 1 leta			nad 1 letom			
	Stanov anjska		Potrošniška		do 1 mio EUR		nad 1 mio EUR		EMU	SLO	SLO	EMU	SLO	SLO	
	EMU	SLO	EMU	SLO	EMU	SLO	EMU	SLO	deklarir.	realiz.	deklarir.	realiz.	realiz.		
dec.04	2,00	3,4	4,9	6,7	5,3	4,0	3,6	3,1	3,2	2,0	1,4	-	2,2	2,0	-
dec.05	2,25	3,5	5,0	6,7	5,9	4,0	3,9	3,3	3,5	2,2	1,6	1,6	2,2	2,4	2,4
dec.06	3,50	4,6	5,9	7,6	6,4	5,1	5,1	4,5	4,5	3,3	2,3	2,7	3,1	3,1	3,4
dec.07	4,00	5,3	6,5	8,1	7,2	6,1	6,4	5,4	6,0	4,3	-	4,0	3,7	-	4,2
jul.08	4,25	5,7	6,8	8,8	7,6	6,3	6,8	5,4	6,6	4,6	-	4,4	4,1	-	5,2
avg.08	4,25	5,8	6,9	8,8	7,7	6,3	6,9	5,4	6,6	4,6	-	4,4	4,2	-	5,3
sep.08	3,75	5,8	7,0	8,7	7,7	6,3	7,0	5,6	6,7	4,7	-	4,5	4,1	-	5,3
okt.08	3,75	5,8	7,3	8,8	7,5	6,5	7,3	5,6	6,9	4,8	-	4,7	4,2	-	5,5
nov.08	3,75	5,6	7,1	8,9	7,6	6,0	7,0	4,9	6,6	4,3	-	4,6	4,2	-	5,5
dec.08	2,50	5,1	6,3	8,2	6,9	5,4	6,4	4,3	5,9	3,8	-	4,4	4,0	-	5,4
jan.09	2,00	4,4	5,5	8,3	6,4	4,7	5,9	3,5	5,4	3,3	-	4,1	3,7	-	5,2
feb.09	2,00	4,0	4,8	8,1	6,0	4,3	5,8	3,1	5,4	2,6	-	3,4	3,3	-	4,8
mar.09	1,50	3,7	4,6	7,5	5,9	4,0	6,0	2,9	5,5	2,2	-	2,8	3,0	-	4,2
apr.09	1,50	3,4	4,3	7,4	5,7	3,8	6,0	2,5	5,5	2,0	-	2,4	2,8	-	3,9
maj.09	1,00	3,2	4,1	7,9	5,7	3,7	6,0	2,5	5,5	1,9	-	2,3	2,6	-	3,8
jun.09	1,00	3,1	4,1	7,3	5,4	3,6	6,0	2,6	5,5	1,9	-	2,4	2,5	-	3,8
jul.09	1,00	3,0	3,9	7,7	5,4	3,6	5,8	2,4	5,3	1,9	-	2,4	2,5	-	3,8
avg.09	1,00	3,0	3,6	8,0	5,2	3,4	5,9	2,3	5,2	1,7	-	2,3	2,5	-	3,8
sep.09	1,00	2,8	3,5	7,8	5,2	3,4	5,9	2,1	5,2	1,6	-	2,1	2,4	-	3,6
okt.09	1,00	2,8	3,5	7,4	4,9	3,3	6,0	2,1	5,1	1,7	-	2,0	2,3	-	3,6
nov.09	1,00	-	3,4	-	4,9	-	5,9	-	5,0	-	-	2,0	-	-	3,6

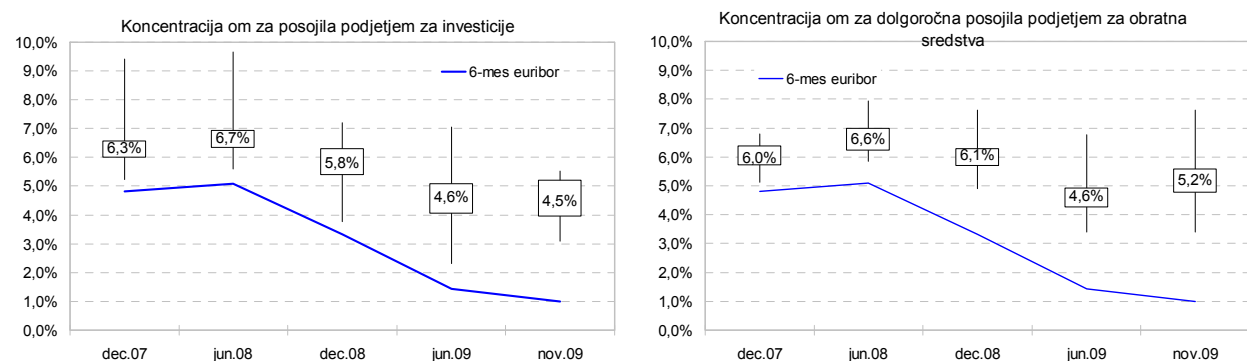
Slika 3: Razpršenost obrestnih mer za vloge gospodinjstvom



Slika 4: Obrestne mere za posojila podjetjem



Slika 5: Razpršenost obrestnih mer za dolgoročna posojila podjetjem



KAKOVOST TERJATEV BANK

Tabela 5: Bonitetna struktura razvrščenih terjatev in pokritost z rezervacijami in oslabitvami

	31.12.2008			30.6.2009			30.11.2009		
	Razvrščene terjatve	Oslabitve	Pokritost terjatev z oslabitvami (v %)	Razvrščene terjatve	Oslabitve	Pokritost terjatev z oslabitvami (v %)	Razvrščene terjatve	Oslabitve	Pokritost terjatev z oslabitvami (v %)
Skupaj (v mio EUR)	47.129	1.403	3,0	47.864	1.576	3,3	49.241	1.768	3,6
	Struktura v %			Struktura v %			Struktura v %		
A	74,4	8,8	0,4	74,5	7,7	0,3	73,6	7,3	0,4
B	22,7	34,4	4,5	21,6	30,7	4,7	21,9	29,6	4,9
C	1,0	8,7	24,8	1,9	14,0	24,6	2,2	14,9	24,2
D	1,0	20,8	62,3	1,3	25,9	66,5	1,5	26,4	64,0
E	0,8	27,2	100,0	0,7	21,7	100,0	0,8	21,7	100,0

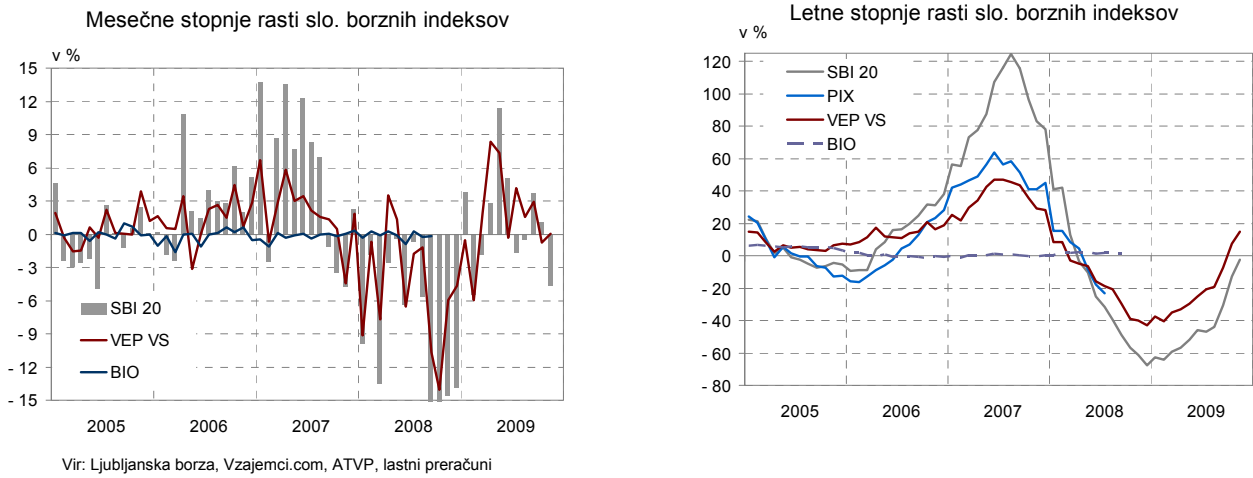
Tabela 6: Zamude nefinančnih podjetij pri bankah po dejavnostih

	Število podjetij z zamudo ¹⁾		Deleži števila zamudnikov v skupnem številu podjetij v dejavnosti				Povprečno število dni zamude pri zamudnikih		Delež razvrščene aktive zamudnikov v dejavnosti			
			skupaj z zamudo		z zamudo nad 90 dni				skupaj z zamudo		z zamudo nad 90 dni	
	dec.08	nov.09	dec.08	nov.09	dec.08	nov.09	dec.08	nov.09	dec.08	nov.09	dec.08	nov.09
Kmetijstvo, gozdarstvo, rib., rud.	39	42	18,1	18,9	12,0	11,7	412,1	621,6	13,8	8,6	6,2	5,6
Predelovalne dejavnosti	637	703	16,1	17,7	9,7	11,3	259,2	310,5	11,5	13,3	3,8	7,1
Elektrika, plin in voda, saniranje ok.	20	21	8,5	8,5	3,0	4,5	291,1	148,6	4,4	1,8	1,3	0,8
Gradbeništvo	477	640	17,1	22,3	10,3	14,9	199,1	177,6	11,7	24,0	3,0	8,8
Trgovina	1057	1169	16,0	17,7	11,5	13,1	516,9	509,2	9,9	10,6	5,1	5,7
Promet in skladiščenje	216	274	17,6	21,0	10,6	14,5	26,5	204,1	36,1	4,4	2,6	1,4
Gostinstvo	198	244	20,6	24,3	14,3	16,2	270,4	313,3	9,6	11,9	3,6	6,8
Informacije in komunikacije	92	126	7,5	9,9	4,6	5,8	197,6	74,2	4,5	29,5	1,4	3,9
Finančno posredništvo	24	22	14,5	15,7	4,8	12,9	33,3	194,5	11,4	32,0	1,5	21,8
Poslovanje z nepremičninami	87	115	13,7	18,2	7,5	10,0	216,0	183,8	9,1	12,7	2,1	3,7
Strokovne in druge poslovne dej.	447	513	9,6	10,5	5,8	6,9	359,9	309,7	12,2	16,5	5,1	7,8
Javne storitve	93	115	7,9	9,4	5,0	5,7	369,4	215,6	2,6	6,4	1,2	1,9
Skupaj	3.389	3.985	14,2	16,3	9,1	11,0	225,9	271,7	12,6	14,7	3,5	7,0

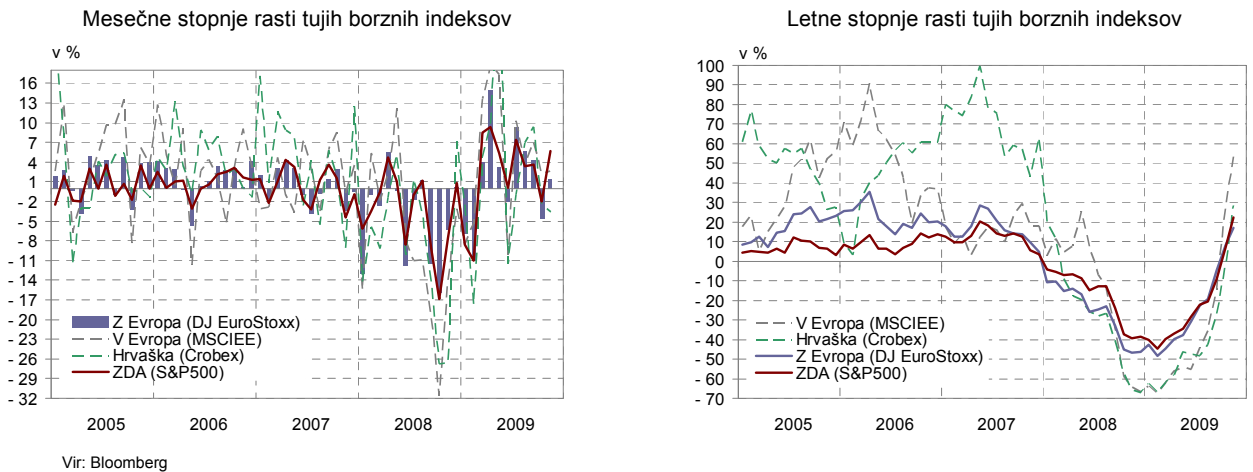
Opomba ¹⁾: vključena so tudi ukinjena podjetja in podjetja, ki so v postopku stečaja oz. likvidacije.

KAPITALSKI TRG IN VZAJEMNI SKLADI

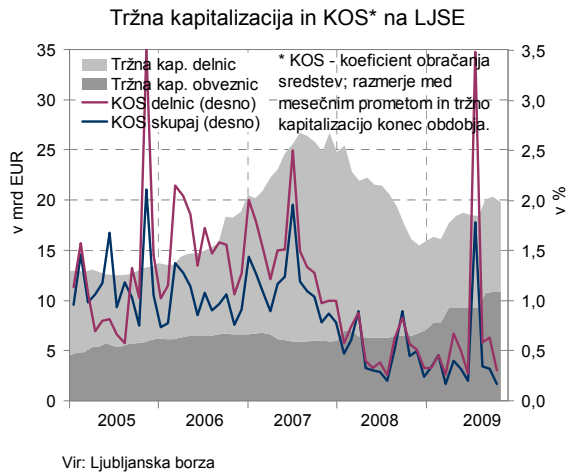
Slika 6: Mesečne in letne rasti slovenskih borznih indeksov



Slika 7: Mesečne in letne rasti tujih borznih indeksov



Slika 8: Tržna kapitalizacija in koeficient obračanja sredstev na Ljubljanski borzi



Slika 9: Letne stopnje rasti VEP in mesečni neto denarni tokovi v vzajemne sklade

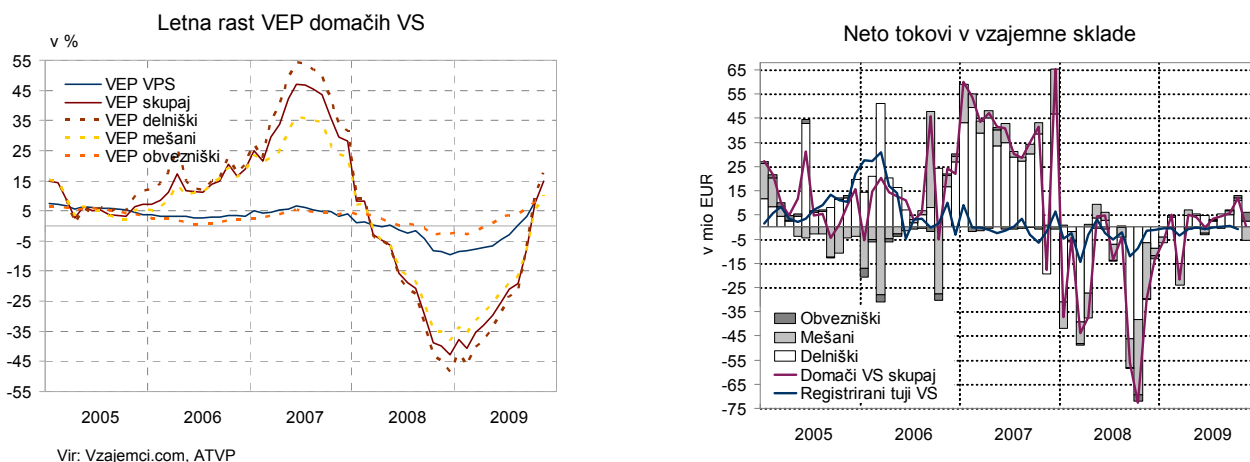


Tabela 7: Struktura naložb vzajemnih skladov

Tabela 6: Struktura naložb vzajemnih skladov

	Jan	Feb	Mar	Apr	Maj	Jun	Jul	Avg	Sep	Okt	Nov	Dec	Povp. leta
2008													
Sredstva VS skupaj (v mio EUR)	2.622,2	2.597,9	2.350,1	2.382,9	2.428,5	2.267,9	2.211,3	2.183,1	2.100,3	1.754,0	1.607,8	1.513,4	2.168
Delnice (v %)	28,7	28,4	26,5	25,6	24,5	26,0	25,8	24,9	24,0	25,2	23,5	21,4	25,4
Obveznice (v %)	5,2	5,2	5,7	5,3	5,2	5,3	5,3	5,4	6,5	7,0	6,6	6,6	5,8
Bančni depoziti (v %)	9,6	9,1	9,6	9,4	10,0	8,8	8,8	9,1	8,8	9,5	9,6	10,6	9,4
Tuje naložbe (v %)	53,8	54,5	54,8	56,4	56,9	56,2	56,2	56,4	55,2	53,7	55,5	57,8	55,6
Drugo (v %)	2,7	2,8	3,4	3,2	3,4	3,7	3,9	4,0	5,4	4,6	4,7	3,5	3,8
2009													
Sredstva VS skupaj (v mio EUR)	1.501,7	1.421,9	1.420,1	1.537,8	1.653,9	1.650,9	1.718,8	1.750,0	1.807,1	1.810,4	1.808,8		1.643,8
Delnice (v %)	22,5	22,1	21,5	22,6	23,0	23,5	22,1	21,6	21,2	21,9	20,7		22,1
Obveznice (v %)	6,6	6,6	6,5	6,3	5,7	5,9	5,6	5,4	5,2	5,2	4,9		5,8
Bančni depoziti (v %)	9,9	11,1	8,8	8,8	9,9	11,3	10,0	9,5	10,1	9,8	9,5		9,9
Tuje naložbe (v %)	57,5	56,2	59,6	62,2	60,8	59,2	62,0	63,0	63,0	63,0	64,5		61,0
Drugo (v %)	3,5	4,0	3,6	0,1	0,6	0,1	0,4	0,5	0,6	0,1	0,4		1,3

Vir: Združenje družb za upravljanje, ATPV