

**BANKA  
SLOVENIJE**  
EVROSISTEM

**FINANČNA STABILNOST**

# **POSLOVANJE BANK V TEKOČEM LETU, GIBANJA NA KAPITALSKEM TRGU IN OBREŠTNE MERE**

**AVGUST 2009**

## **KAZALO**

1. Glavne značilnosti in izkazi poslovanja bank	2
2. Obrestne mere bank	4
3. Kapitalski trg in vzajemni skladi	6

**GLAVNE ZNAČILNOSTI IN IZKAZI POSLOVANJA BANK\***

Tabela 1: Aktiva in pasiva bank, stanje 31. julij 2009

BILANCA STANJA <i>Stanja v mio EUR; rasti v %</i>	Stanje	Struktura	Stanje	Struktura	Prir. v mio EUR		Rasti v %	
	dec.08	%	jul.09	%	jul.09	2009 kum.	jul.09	medletno
<b>Aktiva</b>	<b>47628,2</b>	<b>100</b>	<b>50157,8</b>	<b>100</b>	<b>1289,4</b>	<b>2529,6</b>	<b>2,6</b>	<b>8,4</b>
Denar v blagajni in stanje na računih pri CB	1243,1	2,6	1127,1	2,2	-19,6	-116,0	-1,7	71,1
<b>Kreditni</b>	<b>37561,2</b>	<b>78,9</b>	<b>38872,7</b>	<b>77,5</b>	<b>890,4</b>	<b>1311,5</b>	<b>2,3</b>	<b>7,5</b>
<b>Bankam</b>	<b>4031,4</b>	<b>8,5</b>	<b>5155,0</b>	<b>10,3</b>	<b>737,3</b>	<b>1123,6</b>	<b>16,7</b>	<b>15,5</b>
banke doma	2606,2	5,5	2984,5	6,0	-14,6	378,3	-0,5	33,6
banke tujina	1425,2	3,0	2170,5	4,3	751,9	745,3	53,0	-2,7
banke kratkoročno	1986,5	4,2	2783,0	5,5	748,9	796,5	36,8	-6,2
banke dolgoročno	2044,9	4,3	2372,0	4,7	-11,6	327,1	-0,5	58,4
banke v domači valuti	3649,1	7,7	4760,6	9,5	754,4	1111,4	18,8	16,6
banke doma v tuji valuti	382,3	0,8	394,4	0,8	-17,2	12,1	-4,2	3,2
<b>Nebančnemu sektorju</b>	<b>33529,8</b>	<b>70,4</b>	<b>33717,7</b>	<b>67,2</b>	<b>153,2</b>	<b>187,9</b>	<b>0,5</b>	<b>6,4</b>
od tega nefinančnim družbam	20244,6	42,5	20206,6	40,3	21,4	-38,0	0,1	5,1
gospodinjstvom	7386,3	15,5	7571,1	15,1	95,1	184,8	1,3	6,6
državi	506,4	1,1	669,2	1,3	77,3	162,8	13,1	75,4
drugim. fin. org.	2828,7	5,9	2852,9	5,7	19,2	24,2	0,7	12,3
tujcem	2515,3	5,3	2368,4	4,7	-59,7	-146,9	-2,5	-1,1
<b>Finančna sredstva namenjena trgovanju</b>	<b>1176,2</b>	<b>2,5</b>	<b>927,6</b>	<b>1,8</b>	<b>133,4</b>	<b>-248,6</b>	<b>16,8</b>	<b>-45,9</b>
od tega dolžniški vrednostni papirji	569,7	1,2	430,6	0,9	163,2	-139,1	61,0	-60,4
... vrednostni papirji (VP) države	56,0	0,1	49,0	0,1	-15,6	-7,0	-24,1	-68,8
<b>Fin. sredst. pripozn. po počt. vredn. skozi izkaz posl. izida</b>	<b>187,2</b>	<b>0,4</b>	<b>279,9</b>	<b>0,6</b>	<b>1,4</b>	<b>92,7</b>	<b>0,5</b>	<b>11,1</b>
od tega dolžniški vrednostni papirji	162,7	0,3	225,2	0,4	2,9	62,6	1,3	1,4
<b>Finančna sredstva, razpoložljiva za prodajo</b>	<b>4531,3</b>	<b>9,5</b>	<b>5734,4</b>	<b>11,4</b>	<b>260,9</b>	<b>1203,1</b>	<b>4,8</b>	<b>24,7</b>
od tega dolžniški vrednostni papirji	4297,9	9,0	5324,7	10,6	267,5	1026,8	5,3	24,8
... vrednostni papirji (VP) države	2859,6	6,0	3708,8	7,4	158,6	849,1	4,5	33,2
<b>Finančna sredstva v posesti do zapadlosti</b>	<b>1385,4</b>	<b>2,9</b>	<b>1461,7</b>	<b>2,9</b>	<b>29,8</b>	<b>76,3</b>	<b>2,1</b>	<b>18,3</b>
od tega dolžniški vrednostni papirji	1385,4	2,9	1461,7	2,9	29,8	76,3	2,1	18,3
... vrednostni papirji (VP) države	1163,1	2,4	1189,0	2,4	-3,8	26,0	-0,3	1,9
<b>Dolgoročne naložbe v kapital družb v skupini</b>	<b>626,8</b>	<b>1,3</b>	<b>687,9</b>	<b>1,4</b>	<b>14,3</b>	<b>61,1</b>	<b>2,1</b>	<b>28,4</b>
<b>Ostalo</b>	<b>916,9</b>	<b>1,9</b>	<b>1066,4</b>	<b>2,1</b>	<b>-21,2</b>	<b>149,5</b>	<b>-2,0</b>	<b>-5,7</b>
<b>Pasiva</b>	<b>47628,2</b>	<b>100,0</b>	<b>50157,8</b>	<b>100,0</b>	<b>1289,4</b>	<b>2529,6</b>	<b>2,6</b>	<b>8,4</b>
<b>Fin. obveznosti do Evrosistema</b>	<b>1226,2</b>	<b>2,6</b>	<b>1744,2</b>	<b>3,5</b>	<b>-137,5</b>	<b>518,0</b>	<b>-7,3</b>	<b>2593,0</b>
<b>FO, merjene po odplačni vrednosti (vloge)</b>	<b>41171,1</b>	<b>86,4</b>	<b>43315,3</b>	<b>86,4</b>	<b>1390,1</b>	<b>2144,2</b>	<b>3,3</b>	<b>5,7</b>
<b>a) Obveznosti do bank</b>	<b>17703,9</b>	<b>37,2</b>	<b>16315,5</b>	<b>32,5</b>	<b>187,3</b>	<b>-1388,4</b>	<b>1,2</b>	<b>-9,0</b>
od tega do domačih bank	2055,0	4,3	2432,5	4,8	13,6	377,5	0,6	46,4
od tega do tujih bank	15648,9	32,9	13883,0	27,7	173,7	-1765,9	1,3	-14,6
<b>b) Obveznosti do neban. sekt. (vloge NS)</b>	<b>20611,9</b>	<b>43,3</b>	<b>22566,7</b>	<b>45,0</b>	<b>-268,4</b>	<b>1954,8</b>	<b>-1,2</b>	<b>10,6</b>
od tega do nefinančnih družb (podjetij)	3711,8	7,8	3620,0	7,2	-71,9	-91,8	-1,9	-2,1
gospodinjstev	13209,7	27,7	13599,6	27,1	-105,4	389,8	-0,8	6,7
države	1856,8	3,9	3513,6	7,0	-103,6	1656,8	-2,9	67,4
drugih finančnih organizacij	1058,3	2,2	1105,5	2,2	-1,3	47,3	-0,1	11,1
<b>c) Dolžniški vrednostni papirji</b>	<b>1258,6</b>	<b>2,6</b>	<b>2866,2</b>	<b>5,7</b>	<b>1445,9</b>	<b>1607,6</b>	<b>101,8</b>	<b>170,0</b>
<b>d) Podrejene obveznosti</b>	<b>1596,6</b>	<b>3,4</b>	<b>1566,8</b>	<b>3,1</b>	<b>25,3</b>	<b>-29,8</b>	<b>1,6</b>	<b>-0,6</b>
<b>FO, vez. na fin. sred. brez pog. za odpr. pripozn.</b>	<b>442,2</b>	<b>0,9</b>	<b>10,4</b>	<b>0,0</b>	<b>10,4</b>	<b>-431,8</b>	<b>...</b>	<b>-97,2</b>
tuje banke	442,2	0,9	10,4	0,0	10,4	-431,8	...	-97,2
<b>Rezervacije</b>	<b>175,6</b>	<b>0,4</b>	<b>173,0</b>	<b>0,3</b>	<b>3,7</b>	<b>-2,5</b>	<b>2,2</b>	<b>-7,0</b>
<b>Kapital</b>	<b>3996,4</b>	<b>8,4</b>	<b>4140,7</b>	<b>8,3</b>	<b>23,6</b>	<b>144,2</b>	<b>0,6</b>	<b>7,3</b>
<b>Ostalo</b>	<b>616,7</b>	<b>1,3</b>	<b>774,2</b>	<b>1,5</b>	<b>-1,0</b>	<b>157,5</b>	<b>-0,1</b>	<b>-6,0</b>
<b>BILANČNA VSOTA</b>	<b>47628,2</b>	<b>100,0</b>	<b>50157,8</b>	<b>100,0</b>	<b>1289,3</b>	<b>2529,6</b>	<b>2,6</b>	<b>8,4</b>

\* Podatki o poslovanju bank v tej publikaciji temeljijo na knjigovodskih podatkih bank, ki se metodološko razlikujejo od statističnih podatkov. Podatki o posojilih se razlikujejo še zato, ker podatki v tej publikaciji vključujejo tudi posojila tujcem, upoštevajo neto princip (zneski zmanjšani za popravke vrednosti) ter ne vključujejo netržnih vrednostnih papirjev.

Tabela 2: Izkaz poslovnega izida 2007, 2008 in 2009 (1-7)

<b>IZKAZ POSLOVNEGA IZIDA</b> v mio EUR; rasti v %	2007		2008		2008		2009		Medl. rast. jul. 2009/2008
	jan.-dec.	Strukt. %	jan.-dec.	Strukt. %	jan.-jul.	Strukt. %	jan.-jul.	Strukt. %	
Prihodki od obresti	1.954,0		2.615,2		1.437,4		1.254,3		-12,7
Odhodki od obresti	1.137,7		1.670,6		913,2		734,7		-19,5
<b>Čiste obresti</b>	<b>816,4</b>	<b>57,0</b>	<b>944,6</b>	<b>69,4</b>	<b>524,2</b>	<b>65,7</b>	<b>519,6</b>	<b>63,2</b>	<b>-0,9</b>
<b>Neobrestni prihodki</b>	<b>616,7</b>	<b>43,0</b>	<b>415,6</b>	<b>30,6</b>	<b>273,1</b>	<b>34,3</b>	<b>303,2</b>	<b>36,8</b>	<b>11,0</b>
od tega neto opravnine	336,3	23,5	339,7	25,0	202,3	25,4	195,7	23,8	-3,2
od tega čisti dobički/izgube iz FS in obvez. namenjenih trgovanju	135,7	8,2	-114,6	-8,4	-39,8	-5,0	45,6	5,5	-214,7
<b>Bruto dohodek</b>	<b>1.433,0</b>	<b>100,0</b>	<b>1.360,2</b>	<b>100,0</b>	<b>797,3</b>	<b>100,0</b>	<b>822,8</b>	<b>100,0</b>	<b>3,2</b>
<b>Operativni stroški</b>	<b>755,9</b>	<b>52,7</b>	<b>776,0</b>	<b>57,1</b>	<b>435,6</b>	<b>54,6</b>	<b>434,7</b>	<b>52,8</b>	<b>-0,2</b>
<b>Neto oslabitve in rezervacije</b>	<b>163,0</b>	<b>11,4</b>	<b>277,9</b>	<b>20,4</b>	<b>53,0</b>	<b>6,7</b>	<b>223,6</b>	<b>27,2</b>	<b>321,8</b>
od tega neto oslabitve FS mer.po odplač.vred.in rezervacije	132,1	9,2	168,2	12,4	49,4	6,2	215,8	26,2	337,1
<b>Dobiček pred. obd</b>	<b>514,2</b>	<b>35,9</b>	<b>306,3</b>	<b>22,5</b>	<b>308,6</b>	<b>38,7</b>	<b>164,4</b>	<b>20,0</b>	<b>-46,7</b>
Davki.	102,5		58,6		60,4		29,3		...
Dobiček po obd.	411,7		247,7		248,2		135,1		...

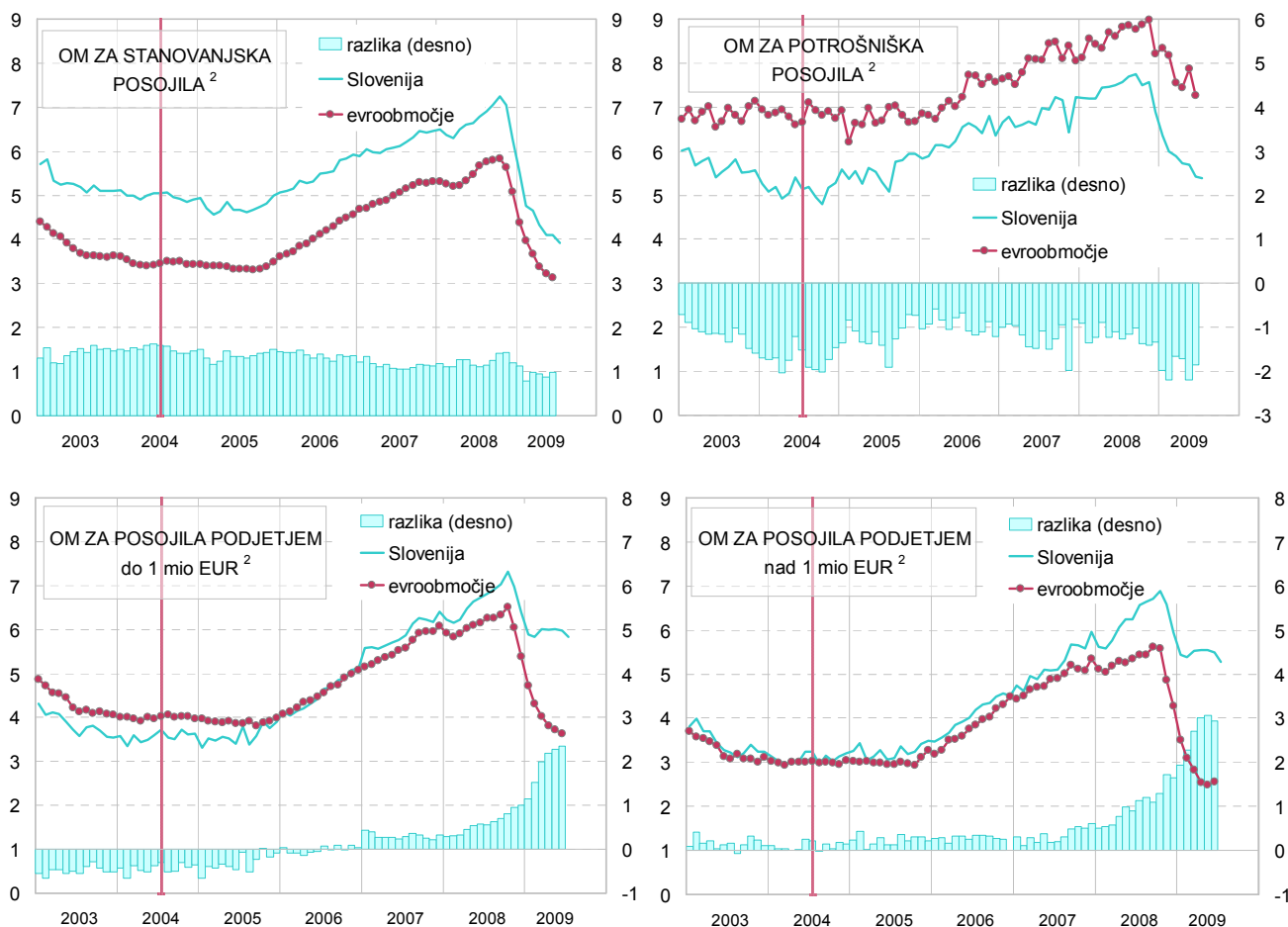
Tabela 3: Nekateri kazalci poslovanja (v %)

v %	Konec obdobja			
	2007	2008	jul.08	jul.09
<b>Profitabilnost</b>				
Marža finančnega posredništva*	3,8	3,0	3,1	2,9
Donos na aktivo (ROA)	1,4	0,7	1,2	0,6
Donos na kapital (ROE)	16,3	8,1	15,0	7,1
Obrestna marža na obrestonosno aktivo	2,3	2,2	2,2	2,0
Neto neobrestni prihodki/oper. stroški	81,6	53,6	62,7	69,7
<b>Stroški poslovanja</b>				
stroški dela/povp. aktiva	1,1	0,9	0,9	0,9
Drugi stroški/povp. aktiva	0,9	0,8	0,8	0,7
<b>Kvaliteta aktive</b>				
Oslabitve finančnih sredstev merjenih po odplačni vrednosti/Bruto aktiva	2,5	2,5	2,3	2,7

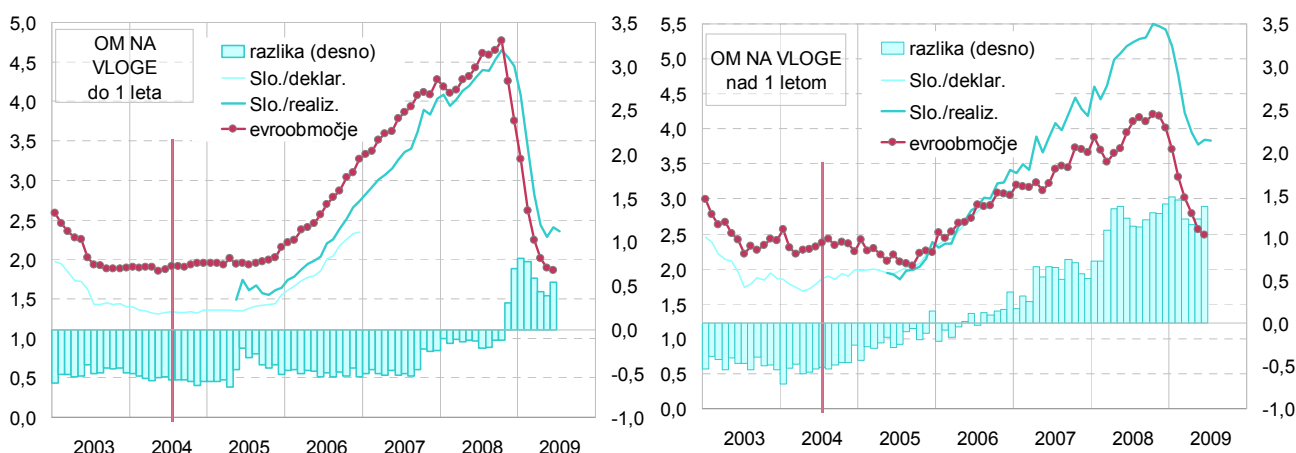
*Bruto dohodek/povp. akt.\**

**OBRETNOSTNE MERE BANK**

Slika 1: Primerjava slovenskih obrestnih mer za nova posojila z obrestnimi merami v evroobmočju v odstotkih<sup>1</sup>



Slika 2: Primerjava slovenskih obrestnih mer za nove vloge gospodinjstev z obrestnimi merami v evroobmočju v odstotkih<sup>3</sup>



<sup>1</sup> Upoštevana so nova posojila pri katerih je pogodbeno obrestna mera variabilna oziroma fiksna do enega leta. Od maja 2005 so podatki za Slovenijo metodološko usklajeni z metodologijo ECB, pred tem pa so ocenjeni na podlagi poročila osmih bank. Vir: Finančna statistika BS

<sup>2</sup> Evrska posojila s fiksno OM ali z začetnim obdobjem vezave OM do enega leta.

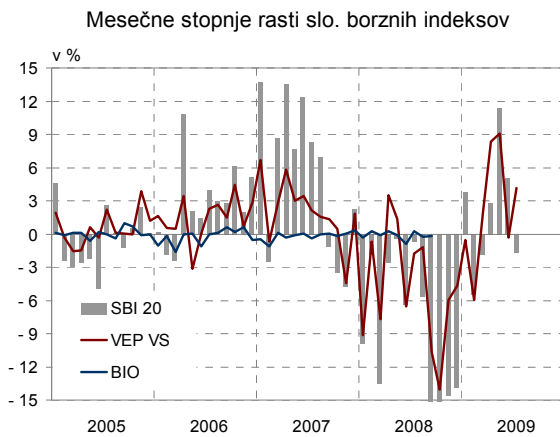
<sup>3</sup> Za Slovenijo so podatki o realiziranih obrestnih merah za vloge na voljo od maja 2005 dalje. Razlika do evroobmočja pred tem datumom je izračunana iz deklariranih obrestnih mer.

Tabela 4: Primerjava slovenskih obrestnih mer z obrestnimi merami v evroobmočju v odstotkih

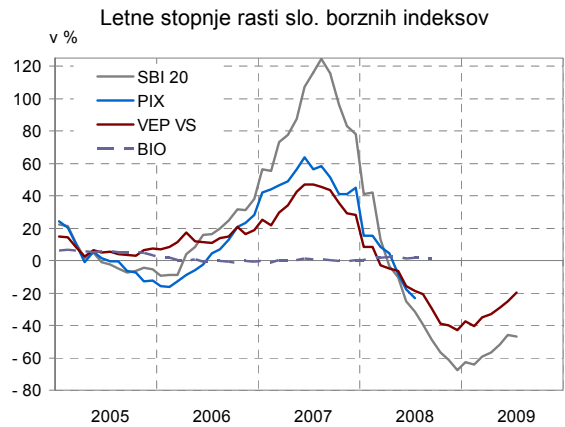
	Obrestna mera ECB	Posojila								Vioge gospodinjstev					
		Gospodinjstvom				Podjetjem				do 1 leta			nad 1 letom		
		Stanov anjska		Potrošniška		do 1 mio EUR		nad 1 mio EUR		EMU	SLO	SLO	EMU	SLO	SLO
		EMU	SLO	EMU	SLO	EMU	SLO	EMU	SLO	deklarir.	realiz.	realiz.	deklarir.	realiz.	realiz.
dec.04	2,00	3,4	4,9	6,7	5,3	4,0	3,6	3,1	3,2	2,0	1,4	-	2,2	2,0	-
dec.05	2,25	3,5	5,0	6,7	5,9	4,0	3,9	3,3	3,5	2,2	1,6	1,6	2,2	2,4	2,4
dec.06	3,50	4,6	5,9	7,6	6,4	5,1	5,1	4,5	4,5	3,3	2,3	2,7	3,1	3,1	3,4
dec.07	4,00	5,3	6,5	8,1	7,2	6,1	6,4	5,4	6,0	4,3	-	4,0	3,7	-	4,2
jul.08	4,25	5,7	6,8	8,8	7,6	6,3	6,8	5,4	6,6	4,6	-	4,4	4,1	-	5,2
av g.08	4,25	5,8	6,9	8,9	7,7	6,3	6,9	5,4	6,6	4,6	-	4,4	4,2	-	5,3
sep.08	3,75	5,8	7,0	8,8	7,7	6,3	7,0	5,6	6,7	4,7	-	4,5	4,1	-	5,3
okt.08	3,75	5,8	7,3	8,9	7,5	6,5	7,3	5,6	6,9	4,8	-	4,7	4,2	-	5,5
nov.08	3,75	5,6	7,1	9,0	7,6	6,0	7,0	4,9	6,6	4,3	-	4,6	4,2	-	5,5
dec.08	2,50	5,1	6,3	8,2	6,9	5,4	6,4	4,3	5,9	3,8	-	4,4	4,0	-	5,4
jan.09	2,00	4,4	5,5	8,3	6,4	4,7	5,9	3,5	5,4	3,3	-	4,1	3,7	-	5,2
feb.09	2,00	4,0	4,8	8,2	6,0	4,3	5,8	3,1	5,4	2,6	-	3,4	3,3	-	4,8
mar.09	1,50	3,7	4,6	7,6	5,9	4,0	6,0	2,8	5,5	2,2	-	2,8	3,0	-	4,2
apr.09	1,50	3,4	4,3	7,4	5,7	3,8	6,0	2,5	5,5	2,0	-	2,4	2,8	-	3,9
maj.09	1,00	3,2	4,1	7,9	5,7	3,7	6,0	2,5	5,5	1,9	-	2,3	2,6	-	3,8
jun.09	1,00	3,1	4,1	7,3	5,4	3,6	6,0	2,6	5,5	1,9	-	2,4	2,5	-	3,8
jul.09	1,00	-	3,9	-	5,4	-	5,8	-	5,3	-	-	2,4	-	-	3,8

**KAPITALSKI TRG IN VZAJEMNI SKLADI**

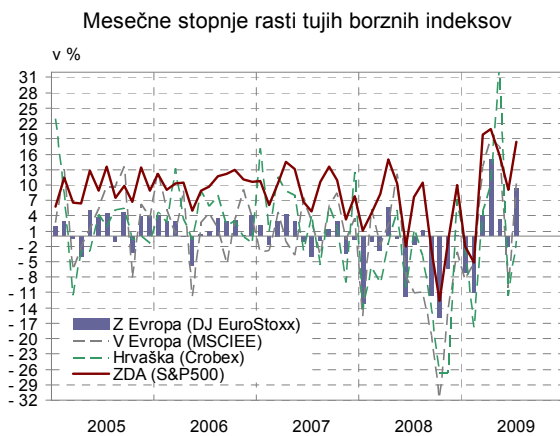
Slika 3: Mesečne in letne rasti slovenskih borznih indeksov



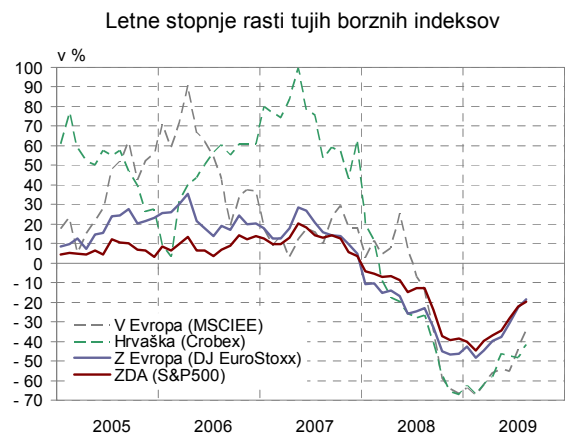
Vir: Ljubljanska borza, Vzajemci.com, ATVP, lastni preračuni



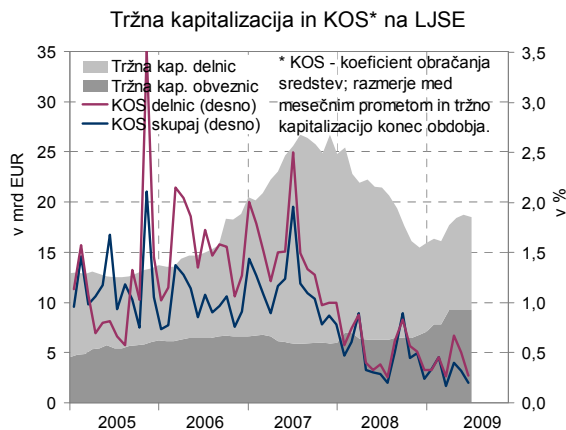
Slika 4: Mesečne in letne rasti tujih borznih indeksov



Vir: Bloomberg



Slika 5: Tržna kapitalizacija in koeficient obračanja sredstev na Ljubljanski borzi



Vir: Ljubljanska borza

Slika 6: Letne stopnje rasti VEP in mesečni neto denarni tokovi v vzajemne sklade

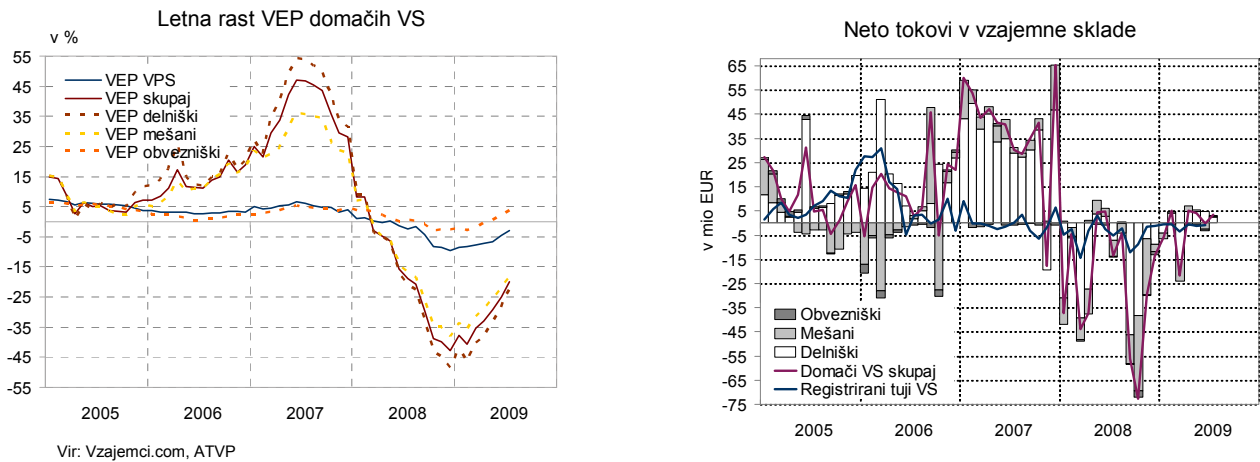


Tabela 5: Struktura naložb vzajernih skladov

	Jan	Feb	Mar	Apr	Maj	Jun	Jul	Avg	Sep	Okt	Nov	Dec	Povp. leta
	<b>2008</b>												<b>2008</b>
Sredstva VS skupaj (v mio EUR)	2.622,2	2.597,9	2.350,1	2.382,9	2.428,5	2.267,9	2.211,3	2.183,1	2.100,3	1.754,0	1.607,8	1.513,4	2.168
Delnice (v %)	28,7	28,4	26,5	25,6	24,5	26,0	25,8	24,9	24,0	25,2	23,5	21,4	25,4
Obveznice (v %)	5,2	5,2	5,7	5,3	5,2	5,3	5,3	5,4	6,5	7,0	6,6	6,6	5,8
Bančni depoziti (v %)	9,6	9,1	9,6	9,4	10,0	8,8	8,8	9,1	8,8	9,5	9,6	10,6	9,4
Tuje naložbe (v %)	53,8	54,5	54,8	56,4	56,9	56,2	56,2	56,4	55,2	53,7	55,5	57,8	55,6
Drugo (v %)	2,7	2,8	3,4	3,2	3,4	3,7	3,9	4,0	5,4	4,6	4,7	3,5	3,8
	<b>2009</b>												<b>2009</b>
Sredstva VS skupaj (v mio EUR)	1.501,7	1.421,9	1.420,1	1.537,8	1.653,9	1.650,9	1.718,8						1.557,9
Delnice (v %)	22,5	22,1	21,5	22,6	23,0	23,5	22,1						22,5
Obveznice (v %)	6,6	6,6	6,5	6,3	5,7	5,9	5,6						6,2
Bančni depoziti (v %)	9,9	11,1	8,8	8,8	9,9	11,3	10,0						10,0
Tuje naložbe (v %)	57,5	56,2	59,6	62,2	60,8	59,2	62,0						59,6
Drugo (v %)	3,5	4,0	3,6	0,1	0,6	0,1	0,4						1,8

Vir: Združenje družb za upravljanje, ATVP