

**BANKA
SLOVENIJE**
EVROSISTEM

FINANČNA STABILNOST

POSLOVANJE BANK V TEKOČEM LETU, GIBANJA NA KAPITALSKEM TRGU IN OBREŠTNE MERE

JUNIJ 2010

KAZALO

1. Glavne značilnosti in izkazi poslovanja bank	2
2. Obrestne mere bank	4
4. Kapitalski trg in vzajemni skladi	6
5. Kakovost terjatev bank	8

GLAVNE ZNAČILNOSTI IN IZKAZI POSLOVANJA BANK*

Tabela 1: Aktiva in pasiva bank, stanje 31. maja 2010

BILANCA STANJA po prevedbi na MSRP <i>Stanja v mio EUR; rasti v %</i>	Stanje	Struktura	Stanje	Struktura	Prir. v mio EUR		Rasti v %	
	dec.09	v %	maj.10	v %	v maj 10	v 2010 kum.	v maj 10	medletno
Aktiva	51.612,2	100,0	51.918,6	100,0	567,1	306,4	1,1	4,5
Denar v blagajni in stanje na računih pri CB	1.453,8	2,8	1.238,8	2,4	58,4	-215,0	4,9	77,1
Kredit	39.618,1	76,8	40.072,9	77,2	512,2	454,8	1,3	1,7
Bankam	5.708,4	11,1	5.858,4	11,3	479,9	150,0	8,9	3,8
banke doma	3.477,5	6,7	3.873,3	7,5	-0,4	395,9	0,0	21,3
banke tujina	2.230,9	4,3	1.985,1	3,8	480,3	-245,9	31,9	-19,0
banke kratkoročno	2.968,1	5,8	2.820,9	5,4	471,0	-147,2	20,0	-18,0
banke dolgoročno	2.740,3	5,3	3.037,5	5,9	8,8	297,2	0,3	37,9
banke v domači valuti	5.285,4	10,2	5.416,8	10,4	433,8	131,5	8,7	3,3
banke doma v tuji valuti	423,0	0,8	441,6	0,9	46,1	18,6	11,7	10,2
Nebančnemu sektorju	33.909,7	65,7	34.214,5	65,9	32,3	304,8	0,1	1,4
od tega nefinančnim družbam	20.165,4	39,1	20.314,6	39,1	-12,6	149,2	-0,1	0,2
gospodinjstvom	7.885,5	15,3	8.146,8	15,7	50,0	261,3	0,6	9,0
državi	734,6	1,4	783,4	1,5	38,6	48,8	5,2	10,9
drugim fin. org.	2.719,1	5,3	2.615,0	5,0	-5,0	-104,1	-0,2	-8,1
tujcem	2.354,1	4,6	2.303,2	4,4	-39,6	-50,9	-1,7	-4,6
Finančna sredstva skupaj/VP	8.875,6	17,2	8.869,8	17,1	1,8	-5,8	0,0	13,0
Finančna sredstva namenjena trgovanju	889,2	1,7	1.027,8	2,0	-3,8	138,6	-0,4	26,4
od tega dolžniški vrednostni papirji	380,4	0,7	504,9	1,0	-13,2	124,5	-2,6	83,5
... vrednostni papirji (VP) države	30,0	0,1	57,9	0,1	-0,5	28,0	-0,9	-18,3
Fin. sredst. pripozn. po pošt. vredn. skozi izkaz posl. izida	328,2	0,6	325,3	0,6	-10,5	-2,9	-3,1	38,1
od tega dolžniški vrednostni papirji	263,7	0,5	261,5	0,5	-5,0	-2,2	-1,9	19,9
Finančna sredstva, razpoložljiva za prodajo	6.183,7	12,0	6.076,7	11,7	40,3	-107,0	0,7	12,9
od tega dolžniški vrednostni papirji	5.574,4	10,8	5.485,8	10,6	75,9	-88,7	1,4	9,4
... vrednostni papirji (VP) države	3.844,1	7,4	3.543,2	6,8	-26,3	-300,8	-0,7	1,6
Finančna sredstva v posesti do zapadlosti	1.474,5	2,9	1.440,0	2,8	-24,2	-34,5	-1,7	1,6
od tega dolžniški vrednostni papirji	1.474,5	2,9	1.440,0	2,8	-24,2	-34,5	-1,7	1,6
... vrednostni papirji (VP) države	1.219,9	2,4	1.140,3	2,2	1,0	-79,6	0,1	-3,4
Dolgoročne naložbe v kapital družb v skupini	696,0	1,3	721,4	1,4	2,1	25,4	0,3	8,1
Ostalo	968,7	1,9	1.015,7	2,0	-7,4	47,0	-0,7	-4,5
Pasiva	51.612,2	100,0	51.918,6	100,0	567,1	306,4	1,1	4,5
Fin. obveznosti do Evrosistema	2.099,9	4,1	2.156,2	4,2	-11,6	56,2	-0,5	81,3
FO, merjene po odplačni vrednosti (vloge)	44.483,7	86,2	44.536,0	85,8	516,5	52,3	1,2	3,5
a) Obveznosti do bank	15.928,5	30,9	15.491,9	29,8	258,2	-436,6	1,7	-9,3
od tega do domačih bank	2.904,6	5,6	3.301,5	6,4	0,8	397,0	0,0	27,5
od tega do tujih bank	13.024,0	25,2	12.190,3	23,5	257,4	-833,6	2,2	-15,9
b) Obveznosti do neban. sekt. (vloge NS)	23.569,7	45,7	23.220,1	44,7	232,5	-349,6	1,0	1,3
od tega do nefinančnih družb (podjetij)	3.825,5	7,4	3.873,3	7,5	23,7	47,9	0,6	6,2
gospodinjstev	13.801,4	26,7	14.173,8	27,3	180,1	372,5	1,3	3,9
države	3.990,4	7,7	3.028,6	5,8	-92,4	-961,8	-3,0	-20,2
drugih finančnih organizacij	1.124,5	2,2	1.310,1	2,5	105,3	185,6	8,7	20,3
c) Dolžniški vrednostni papirji	3.435,0	6,7	4.268,8	8,2	15,1	833,8	0,4	195,9
d) Podrejene obveznosti	1.550,5	3,0	1.555,2	3,0	10,7	4,7	0,7	-1,7
FO, vez. na fin. sred. brez pog. za odpr. pripozn.	4,7	0,0	0,0	0,0	0,0	-4,7
tuje banke	0,0	0,0	0,0	0,0	0,0	0,0
Rezervacije	174,2	0,3	187,7	0,4	2,9	13,5	1,6	10,7
Kapital	4.294,6	8,3	4.309,3	8,3	-42,8	14,7	-1,0	6,1
Ostalo	555,0	1,1	729,4	1,4	102,2	174,4	16,3	-0,6
BILANČNA VSOTA	51.612,1	100,0	51.918,6	100,0	567,1	306,4	1,1	4,5

* Podatki o poslovanju bank v tej publikaciji temeljijo na knjigovodskih podatkih bank, ki se metodološko razlikujejo od statističnih podatkov. Podatki o posojilih se razlikujejo še zato, ker podatki v tej publikaciji vključujejo tudi posojila tujcem, upoštevajo neto princip (zneski zmanjšani za popravke vrednosti) ter ne vključujejo netržnih vrednostnih papirjev. Podatki za leto 2009 so nerevidirani.

Tabela 2: Izkaz poslovnega izida 2008, 2009 in 2010 (1-5)

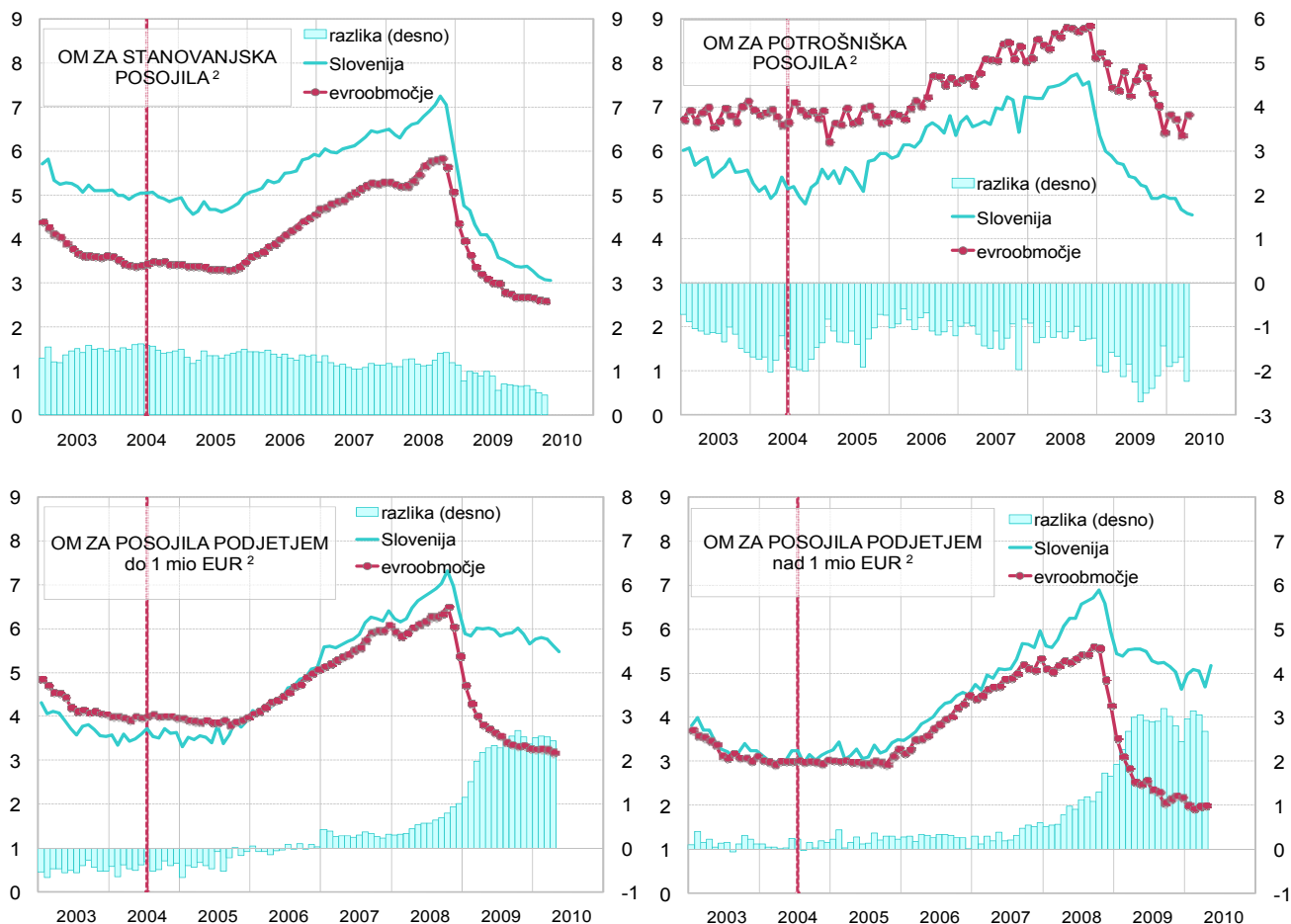
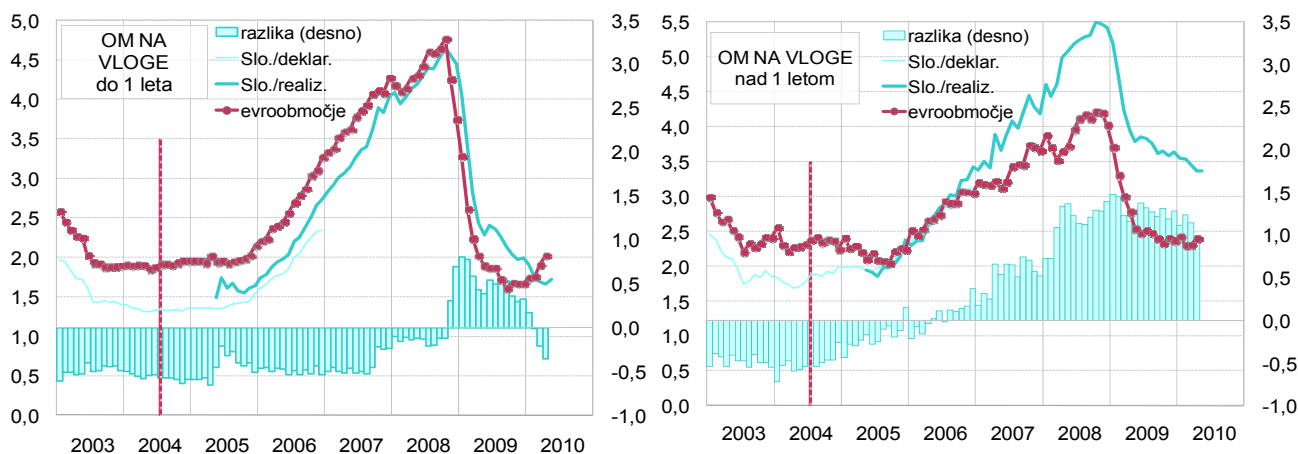
IZKAZ POSLOVNEGA IZIDA v mio EUR; rasti v %	2008		2009		2009		2010		Medl. rast. maj.2010/2009
	Strukt. jan.-dec.	v %	Strukt. jan.-dec.	v %	Strukt. jan.-maj.	v %	Strukt. jan.-maj.	v %	
Prihodki od obresti	2.615,2		2.095,0		917,2		859,3		-6,3
Odhodki od obresti	1.670,6		1.162,8		564,8		429,2		-24,0
Čiste obresti	944,6	69,4	932,2	65,4	352,3	64,6	430,1	72,4	22,1
Neobrestni prihodki	415,6	30,6	493,1	34,6	193,3	35,4	164,3	27,6	-15,0
od tega neto opravnine	339,7	25,0	335,5	23,5	135,9	24,9	141,7	23,8	4,3
od tega čisti dobički/izgube iz FS in obvez. namenjenih	-114,6	8,2	41,5	2,9	34,1	6,3	-21,4	-3,6	...
Bruto dohodek	1.360,2	100,0	1.425,3	100,0	545,6	100,0	594,5	100,0	9,0
Operativni stroški	776,0	57,1	765,2	53,7	306,3	56,1	307,6	51,7	0,4
Neto oslabitve in rezevacije	277,9	20,4	499,6	35,1	143,9	26,4	184,9	31,1	28,5
od tega neto oslabitve FS mer.po odplač.vred.in	168,2	12,4	433,9	30,4	138,9	25,5	184,3	31,0	32,7
Dobiček pred. obd	306,3	22,5	160,5	11,3	95,4	17,5	102,0	17,2	6,9
Davki	58,6		38,7		16,5		19,4		...
Dobiček po obd.	247,7		121,8		79,0		82,7		...

Tabela 3: Nekateri kazalci poslovanja (v %)

v %	Konec obdobja			
	2008	2009	maj.09	maj.10
Profitabilnost				
Marža finančnega posredništva*	3,00	2,88	2,74	2,82
Donos na aktivo (ROA)	0,68	0,32	0,48	0,48
Donos na kapital (ROE)	8,14	3,85	5,82	5,80
Obrestna marža na obrestonosno aktivo	2,21	1,99	1,87	2,15
Neto neobrestni prihodki/oper. stroški	53,56	64,45	63,10	53,42
Stroški poslovanja				
stroški dela/povp. aktiva	0,9	0,8	0,9	0,8
Drugi stroški/povp. aktiva	0,8	0,7	0,7	0,6
Kvaliteta aktive				
Oslabitve finančnih sredstev merjenih po odplačni vrednosti/Bruto aktiva	2,5	3,0	2,6	3,3

*Bruto dohodek/povp. akt.**

OBRETNOSTNE MERE BANK

Slika 1: Primerjava slovenskih obrestnih mer za nova posojila z obrestnimi merami v evroobmočju v odstotkih¹Slika 2: Primerjava slovenskih obrestnih mer za nove vloge gospodinjstev z obrestnimi merami v evroobmočju v odstotkih³

¹ Upoštevana so nova posojila pri katerih je pogodbeno obrestna mera variabilna oziroma fiksna do enega leta. Od maja 2005 so podatki za Slovenijo metodološko usklajeni z metodologijo ECB, pred tem pa so ocenjeni na podlagi poročila osmih bank. Vir: Finančna statistika BS

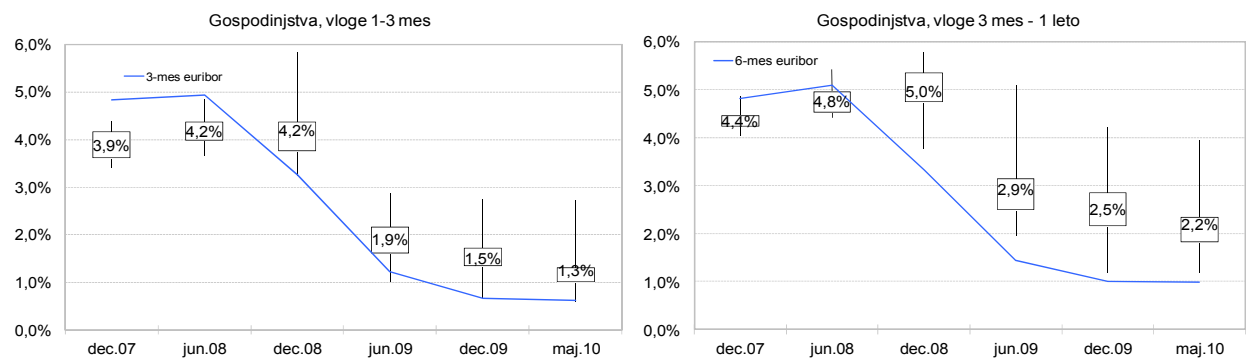
² Evrska posojila s fiksno OM ali z začetnim obdobjem vezave OM do enega leta.

³ Za Slovenijo so podatki o realiziranih obrestnih merah za vloge na voljo od maja 2005 dalje. Razlika do evroobmočja pred tem datumom je izračunana iz deklariranih obrestnih mer.

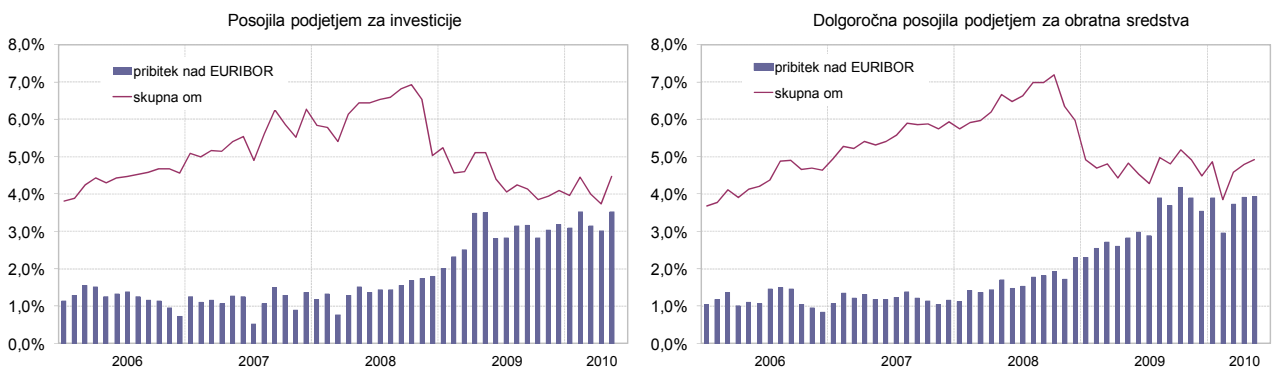
Tabela 4: Primerjava slovenskih obrestnih mer z obrestnimi merami v evroobmočju v odstotkih

Obrestna mera ECB	Posojila								Vloge gospodinjstev						
	Gospodinjstv om				Podjetjem				do 1 leta			nad 1 letom			
	Stanov anjska		Potrošniška		do 1 mio EUR		nad 1 mio EUR		EMU	SLO	SLO	EMU	SLO	SLO	
	EMU	SLO	EMU	SLO	EMU	SLO	EMU	SLO	deklarir.	realiz.	deklarir.	realiz.	realiz.		
dec.04	2,00	3,4	4,9	6,7	5,3	4,0	3,6	3,1	3,2	2,0	1,4	-	2,2	2,0	-
dec.05	2,25	3,5	5,0	6,7	5,9	4,0	3,9	3,3	3,5	2,2	1,6	1,6	2,2	2,4	2,4
dec.06	3,50	4,6	5,9	7,6	6,4	5,1	5,1	4,5	4,5	3,3	2,3	2,7	3,1	3,1	3,4
dec.07	4,00	5,3	6,5	8,1	7,2	6,1	6,4	5,4	6,0	4,3	-	4,0	3,7	-	4,2
mar.08	4,00	5,2	6,3	8,4	7,2	5,9	6,2	5,2	5,8	4,1	-	4,0	3,5	-	4,6
jun.08	4,00	5,5	6,6	8,6	7,5	6,2	6,7	5,4	6,3	4,4	-	4,3	4,0	-	5,2
sep.08	3,75	5,8	7,0	8,7	7,7	6,3	7,0	5,6	6,7	4,7	-	4,5	4,1	-	5,3
dec.08	2,50	5,1	6,3	8,1	6,9	5,4	6,4	4,3	5,9	3,8	-	4,4	4,0	-	5,4
mar.09	1,50	3,7	4,6	7,5	5,9	4,0	6,0	2,9	5,5	2,2	-	2,8	3,0	-	4,2
jun.09	1,00	3,1	4,1	7,3	5,4	3,6	6,0	2,6	5,5	1,9	-	2,4	2,5	-	3,8
sep.09	1,00	2,8	3,5	7,7	5,2	3,4	5,9	2,1	5,2	1,6	-	2,1	2,4	-	3,6
okt.09	1,00	2,8	3,5	7,3	4,9	3,3	6,0	2,1	5,1	1,7	-	2,0	2,3	-	3,6
nov.09	1,00	2,7	3,4	7,0	4,9	3,3	5,9	2,2	5,0	1,7	-	2,0	2,4	-	3,6
dec.09	1,00	2,7	3,4	6,4	5,0	3,3	5,6	2,2	4,6	1,7	-	2,0	2,4	-	3,6
jan.10	1,00	2,7	3,4	6,8	4,9	3,3	5,8	2,0	5,0	1,7	-	1,9	2,4	-	3,5
feb.10	1,00	2,7	3,3	6,7	4,9	3,3	5,8	1,9	5,1	1,8	-	1,7	2,3	-	3,5
mar.10	1,00	2,6	3,1	6,4	4,7	3,2	5,8	2,0	5,0	1,9	-	1,7	2,3	-	3,5
apr.10	1,00	2,6	3,1	6,8	4,6	3,2	5,6	2,0	4,7	2,0	-	1,7	2,4	-	3,4
maj.10	1,00	-	3,1	-	4,5	-	5,5	-	5,2	-	-	1,7	-	-	3,4

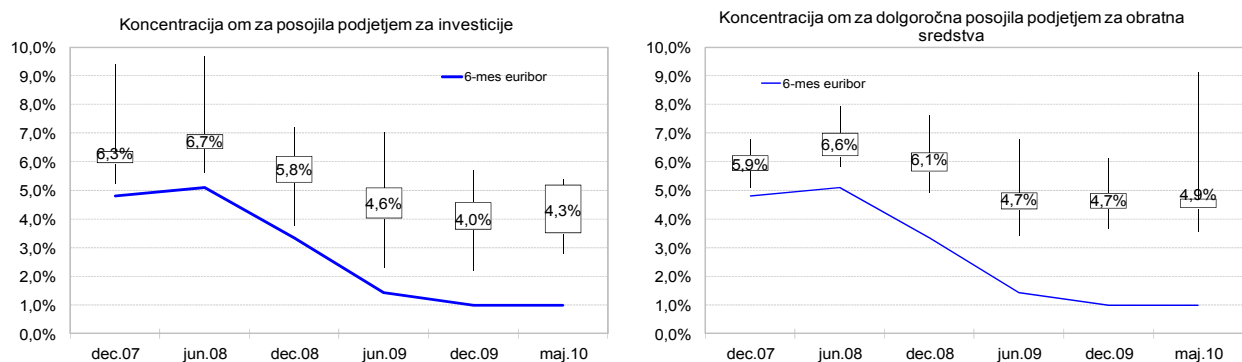
Slika 3: Razpršenost obrestnih mer za vloge gospodinjstvom



Slika 4: Obrestne mere za posojila podjetjem

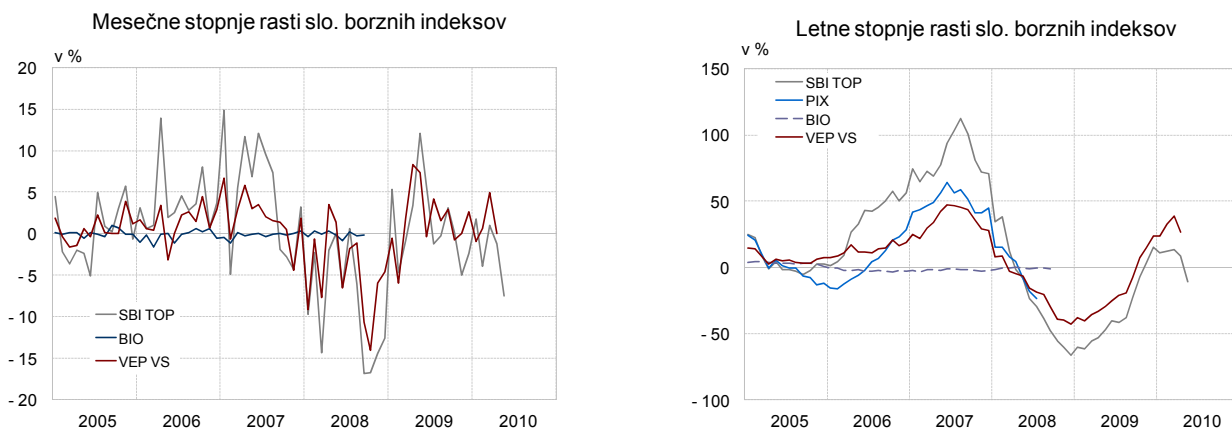


Slika 5: Razpršenost obrestnih mer za dolgoročna posojila podjetjem



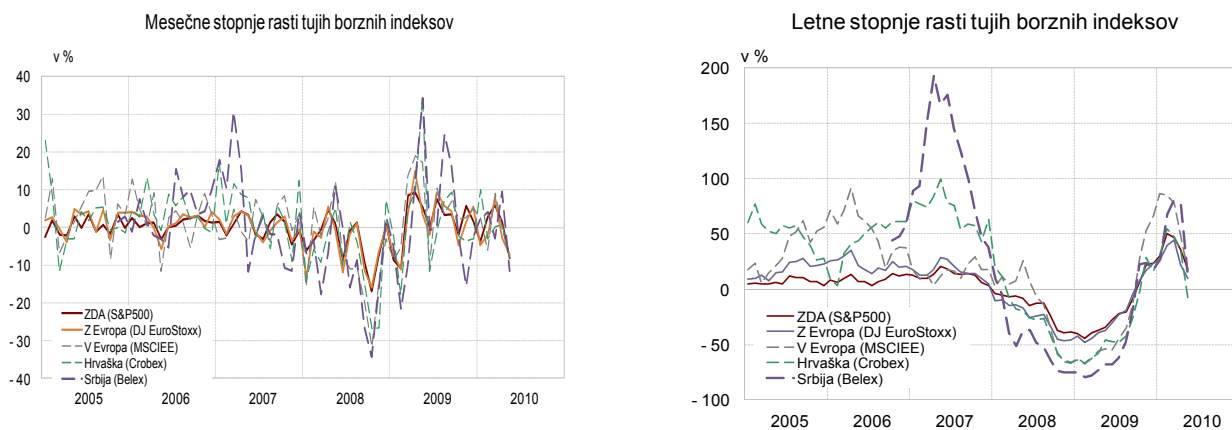
KAPITALSKI TRG IN VZAJEMNI SKLADI

Slika 6: Mesečne in letne rasti slovenskih borznih indeksov



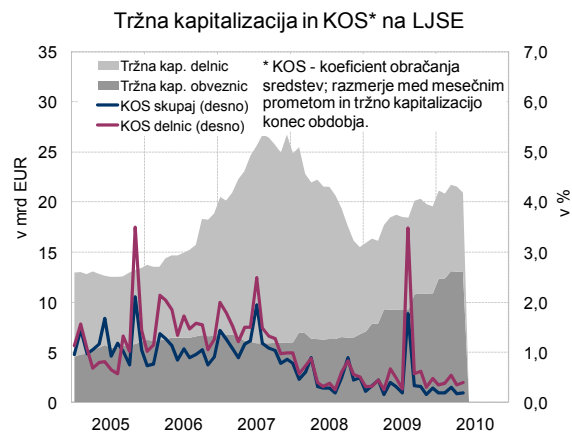
Vir: Ljubljanska borza, Vzajemci.com, ATVP, lastni preračuni

Slika 7: Mesečne in letne rasti tujih borznih indeksov



Vir: Bloomberg

Slika 8: Tržna kapitalizacija in koeficient obračanja sredstev na Ljubljanski borzi



Vir: Ljubljanska borza

Slika 9: Letne stopnje rasti VEP in mesečni neto denarni tokovi v vzajemne sklade

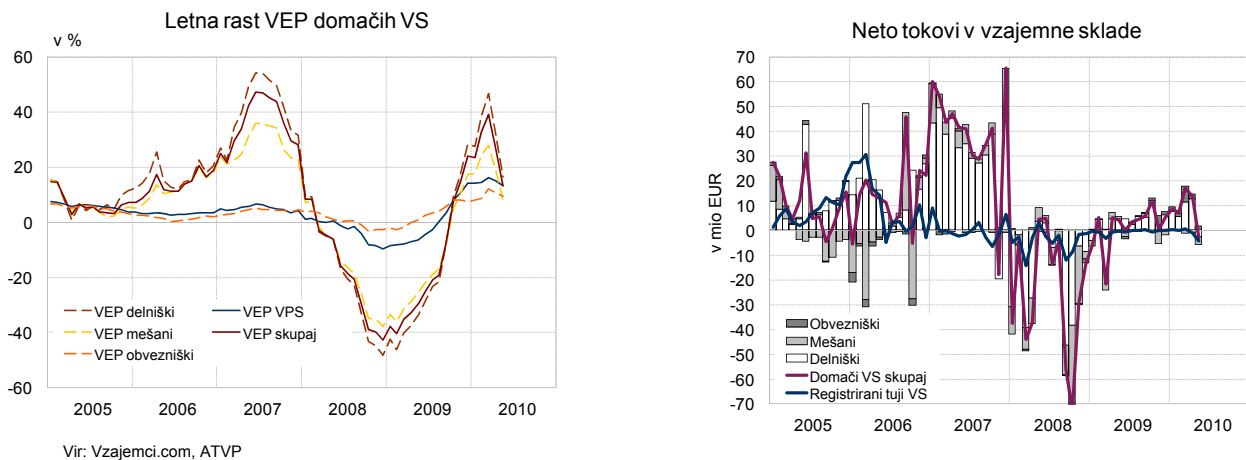


Tabela 5: Struktura naložb vzajernih skladov

	Jan	Feb	Mar	Apr	Maj	Jun	Jul	Avg	Sep	Okt	Nov	Dec	Povp. leta
2009													
Sredstva VS skupaj (vmio EUR)	1.501,7	1.421,9	1.420,1	1.537,8	1.653,9	1.650,9	1.718,8	1.750,0	1.807,1	1.810,4	1.808,8	1.856,3	1.661,5
Delnice (v %)	22,5	22,1	21,5	22,6	23,0	23,5	22,1	21,6	21,2	21,9	20,7	19,7	21,9
Obveznice (v %)	6,6	6,6	6,5	6,3	5,7	5,9	5,6	5,4	5,2	5,2	4,9	4,8	5,7
Bančni depoziti (v %)	9,9	11,1	8,8	8,8	9,9	11,3	10,0	9,5	10,1	9,8	9,5	8,9	9,8
Tuje naložbe (v %)	57,5	56,2	59,6	62,2	60,8	59,2	62,0	63,0	63,0	63,0	64,5	66,4	61,4
Drugo (v %)	3,5	4,0	3,6	0,1	0,6	0,1	0,4	0,5	0,6	0,1	0,4	0,2	1,2
2010													
Sredstva VS skupaj (vmio EUR)	1.857,7	1.865,1	1.968,9	1.982,9	1.915,9								1.918,1
Delnice (v %)	20,0	19,3	18,4	18,0	17,6								18,7
Obveznice (v %)	4,8	4,8	4,4	4,4	4,5								4,6
Bančni depoziti (v %)	8,9	8,0	8,1	8,0	7,8								8,2
Tuje naložbe (v %)	66,0	67,5	68,9	69,3	69,7								68,3
Drugo (v %)	0,2	0,4	0,3	0,2	0,4								0,3

Vir: Združenje družb za upravljanje, ATVP

KAKOVOST TERJATEV BANK

Tabela 1: Bonitetna struktura razvrščenih terjatev in pokritost z rezervacijami in oslabitvami

	31.12.2008			31.12.2009			30.04.2010		
	Razvrščen e terjatve	Oslabitve	Pokritost terjatev z oslabitvami (v %)	Razvrščen e terjatve	Oslabitve	Pokritost terjatev z oslabitvami (v %)	Razvrščen e terjatve	Oslabitve	Pokritost terjatev z oslabitvami (v %)
Skupaj (v mio EUR)	47.129	1.403	3,0	48.935	1.827	3,7	49.932	1.977	4,0
	Struktura v %			Struktura v %			Struktura v %		
A	74,4	8,8	0,4	70,7	7,0	0,4	69,8	7,1	0,4
B	22,7	34,4	4,5	24,5	30,8	4,6	25,0	29,2	4,6
C	1,0	8,7	24,8	2,6	16,2	23,2	2,7	16,6	23,9
D	1,0	20,8	62,3	1,4	24,7	62,9	1,6	25,6	62,7
E	0,8	27,2	100,0	0,8	21,2	100,0	0,8	21,4	100,0

Tabela 2: Zamude nefinančnih podjetij pri bankah po dejavnostih

	Število podjetij z zamudo ¹⁾		Delež števila zamudnikov v skupnem številu podjetij v dejavnosti				Povprečno število dni zamude pri zamudnikih		Delež razvrščenih aktiv zamudnikov v dejavnosti			
			skupaj z zamudo		z zamudo nad 90 dni				skupaj z zamudo		z zamudo nad 90 dni	
	dec.09	apr.10	dec.09	apr.10	dec.09	apr.10	dec.09	apr.10	dec.09	apr.10	dec.09	apr.10
Kmetijstvo, gozdarstvo, rib., rud.	36	44	16,0	19,4	12,0	12,3	802,6	578,9	6,5	10,6	5,5	5,6
Predelovalne dejavnosti	673	768	17,2	19,4	11,0	11,8	354,5	283,5	11,5	14,9	6,3	7,2
Elektrika, plin in voda, saniranje ok.	22	18	8,9	7,3	3,7	4,9	65,6	167,6	2,7	1,5	0,8	0,9
Gradbeništvo	655	798	22,7	27,3	15,2	18,2	203,4	201,5	19,5	26,0	7,7	15,3
Trgovina	1140	1287	17,3	19,4	13,1	13,6	561,2	513,5	9,0	11,0	5,1	6,2
Promet in skladiščenje	283	313	21,6	23,5	15,0	15,1	136,0	84,4	6,7	16,0	1,9	2,1
Gostinstvo	239	273	23,6	26,8	16,9	18,7	416,3	286,2	12,2	13,6	7,9	5,6
Informacije in komunikacije	122	138	9,6	10,7	6,0	7,2	130,4	90,5	13,7	21,5	1,8	2,1
Finančno posredništvo	29	27	21,0	19,0	13,8	14,1	233,1	219,2	29,1	30,0	21,6	17,0
Poslovanje z nepremičninami	119	131	18,6	20,2	10,8	12,9	189,0	206,1	13,3	16,2	4,8	7,2
Strokovne in druge poslovne dej.	499	590	10,2	12,0	6,9	7,4	379,0	304,6	12,9	20,3	7,6	9,2
Javne storitve	112	123	9,3	10,0	6,1	6,2	208,6	165,3	6,7	10,5	2,2	2,6
Skupaj	3.930	4.511	16,1	18,3	11,1	12,1	310,9	262,8	12,6	16,7	6,6	7,9

¹⁾Opomba 1): vključena so tudi ukinjena podjetja in podjetja, ki so v postopku stečaja oz. likvidacije.