

**POSLOVANJE BANK V
TEKOČEM LETU,
GIBANJA NA
KAPITALSKEM TRGU
IN OBREŠTNE MERE**

MAREC 2012

KAZALO

1. Glavne značilnosti in izkazi poslovanja bank	2
2. Obrestne mere bank	4
3. Kapitalski trg in vzajemni skladi	6
4. Kakovost terjatev bank	8

GLAVNE ZNAČILNOSTI IN IZKAZI POSLOVANJA BANK*

Tabela 1: Aktiva in pasiva bank, stanje 29. februar 2012

BILANCA STANJA po prevedbi na MSRP	Stanje		Struktura		Prir. v mio EUR		Rasti v %	
	dec. 11	v %	feb. 12	v %	v feb. 12	v 2012 kum.	v feb. 12	medletno
<i>Stanja v mio EUR; rasti v %</i>								
Aktiva	48.771	100,0	48.236	100,0	-556,4	-534,4	-1,1	-4,5
Denar v blagajni in stanje na računih pri CB	1.374	2,8	796	1,7	-300,9	-577,9	-27,4	-29,5
Kredit	37.633	77,2	37.827	78,4	-62,0	194,3	-0,2	-3,6
Bankam	4.662	9,6	4.703	9,7	-227,1	41,1	-4,6	-2,8
banke doma	3.781	7,8	3.628	7,5	-44,6	-153,3	-1,2	-4,3
banke tujina	881	1,8	1.075	2,2	-182,5	194,4	-14,5	2,8
banke kratkoročno	1.389	2,8	1.491	3,1	-228,5	101,9	-13,3	-2,7
banke dolgoročno	3.273	6,7	3.212	6,7	1,4	-60,7	0,0	-2,8
banke v domači valuti	4.228	8,7	4.332	9,0	-208,1	104,3	-4,6	-4,2
banke doma v tuji valuti	434	0,9	371	0,8	-19,0	-63,2	-4,9	16,9
Nebančnemu sektorju	32.971	67,6	33.124	68,7	165,1	153,2	0,5	-3,8
od tega nefinančnim družbam	18.608	38,2	18.653	38,7	-24,3	45,4	-0,1	-6,0
gospodinjstvom	8.843	18,1	8.772	18,2	-35,8	-71,6	-0,4	2,1
državi	1.242	2,5	1.482	3,1	231,9	239,7	18,6	25,8
drugim fin. org.	2.265	4,6	2.227	4,6	-5,2	-37,7	-0,2	-12,7
tujcem	1.957	4,0	1.936	4,0	-0,8	-21,2	0,0	-11,6
Finančna sredstva skupaj/VP	7.874	16,1	7.716	16,0	-176,1	-157,4	-2,2	-8,3
Finančna sredstva namenjena trgovanju	459	0,9	454	0,9	-4,9	-4,6	-1,1	-27,9
od tega dolžniški vrednostni papirji	125	0,3	125	0,3	-3,4	-0,1	-2,7	-44,2
... vrednostni papirji (VP) države	14	0,0	20	0,0	-0,9	6,0	-4,2	-13,8
Fin. sredst. pripozn. po pošt. vredn. skozi izkaz posl. izida	299	0,6	300	0,6	0,7	1,2	0,2	5,3
od tega dolžniški vrednostni papirji	257	0,5	262	0,5	1,5	4,5	0,6	2,1
Finančna sredstva, razpoložljiva za prodajo	4.811	9,9	4.653	9,6	-121,3	-158,3	-2,5	-19,9
od tega dolžniški vrednostni papirji	4.256	8,7	4.123	8,5	-95,0	-132,7	-2,3	-20,9
... vrednostni papirji (VP) države	2.901	5,9	2.782	5,8	-89,8	-119,8	-3,1	-13,4
Finančna sredstva v posesti do zapadlosti	2.304	4,7	2.309	4,8	-50,5	4,3	-2,1	36,7
od tega dolžniški vrednostni papirji	2.304	4,7	2.309	4,8	-50,5	4,3	-2,1	36,7
... vrednostni papirji (VP) države	1.979	4,1	1.997	4,1	-43,7	17,5	-2,1	49,6
Dolgoročne naložbe v kapital družb v skupini	714	1,5	714	1,5	0,0	0,0	0,0	2,4
Ostalo	1.177	2,4	1.183	2,5	-17,4	6,6	-1,5	17,8
Pasiva	48.771	100,0	48.236	100,0	-556,4	-534,4	-1,1	-4,5
Fin. obveznosti do Evrosistema	1.703	3,5	1.701	3,5	0,8	-1,8	0,0	297,0
FO, merjene po odplačni vrednosti (vloge)	42.274	86,7	41.505	86,0	-692,2	-769,2	-1,6	-8,0
a) Obveznosti do bank	12.917	26,5	12.565	26,0	-248,2	-352,1	-1,9	-15,3
od tega do domačih bank	3.386	6,9	3.334	6,9	14,4	-51,8	0,4	-1,3
od tega do tujih bank	9.531	19,5	9.231	19,1	-262,5	-300,2	-2,8	-19,4
b) Obveznosti do neban. sekt. (vloge NS)	24.188	49,6	23.812	49,4	-396,4	-376,1	-1,6	-1,6
od tega do nefinančnih družb (podjetij)	4.031	8,3	3.918	8,1	-76,5	-112,3	-1,9	-0,3
gospodinjstev	14.539	29,8	14.694	30,5	70,2	155,5	0,5	2,0
države	3.289	6,7	2.723	5,6	-548,3	-565,7	-16,8	-24,6
drugih finančnih organizacij	1.478	3,0	1.567	3,2	61,4	88,9	4,1	13,0
c) Dolžniški vrednostni papirji	3.712	7,6	3.668	7,6	-46,9	-44,4	-1,3	-19,1
d) Podrejene obveznosti	1.457	3,0	1.461	3,0	-0,7	3,4	0,0	-6,7
FO, vez. na fin. sred. brez pog. za odpr. pripozn.	8	0,0	142	0,3	94,8	134,4	199,5	748,1
tuje banke	8	0,0	142	0	94,8	134,4	199,5	...
Rezervacije	229	0,5	227	0,5	-3,2	-2,2	-1,4	3,9
Kapital	3.950	8,1	4.041	8,4	38,2	91,1	1,0	-0,6
Ostalo	606	1,2	619	1,3	5,1	13,3	0,8	-3,6
BILANČNA VSOTA	48.771	100,0	48.236	100,0	-556,4	-534,4	-1,1	-4,5

* Podatki o poslovanju bank v tej publikaciji temeljijo na knjigovodskih podatkih bank, ki se metodološko razlikujejo od statističnih podatkov. Podatki o posojilih se razlikujejo še zato, ker podatki v tej publikaciji vključujejo tudi posojila tujcem, upoštevajo neto princip (zneski zmanjšani za popravke vrednosti) ter ne vključujejo netržnih vrednostnih papirjev.

Tabela 2: Izkaz poslovnega izida 2010, 2011 in 2012 (1-2)

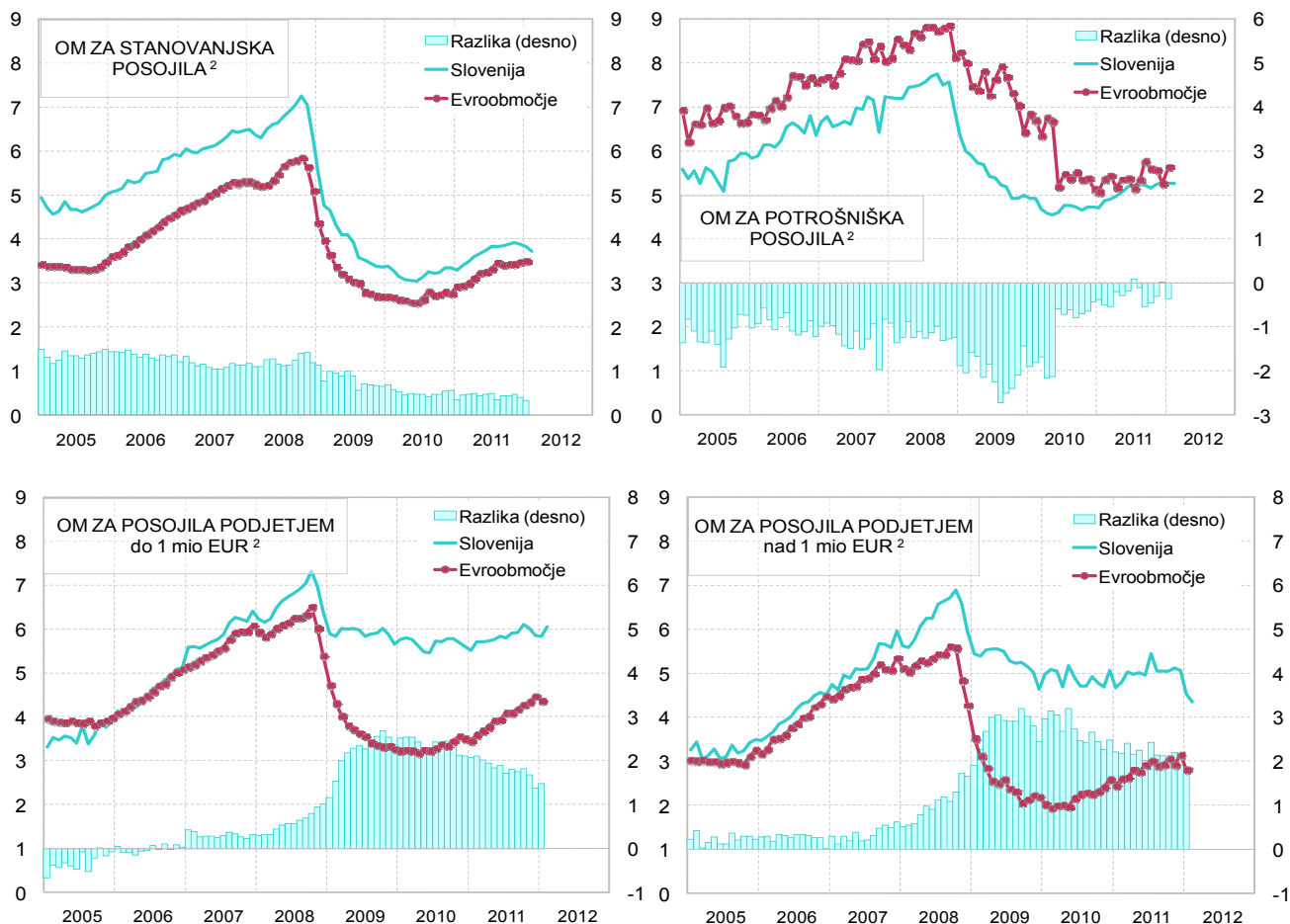
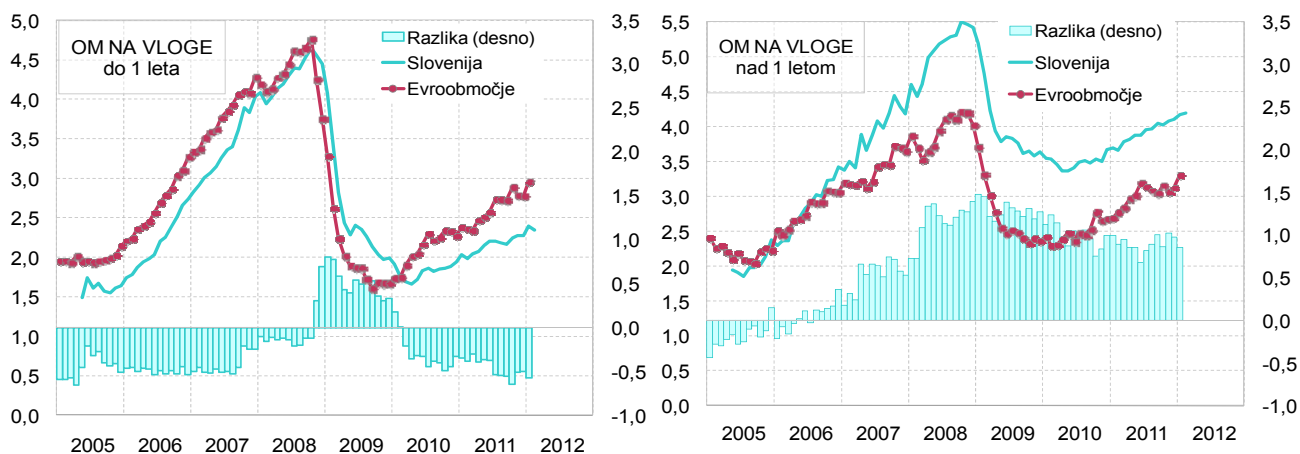
IZKAZ POSLOVNEGA IZIDA v mio EUR; rasti v %	2010		2011		2011		2012		Medl. rast. feb. 2012/2011
	jan.-dec.	Strukt. v %	jan.-dec.	Strukt. v %	jan.-feb.	Strukt. v %	jan.-feb.	Strukt. v %	
Prihodki od obresti	2.054,5		2.184,7		372,7		380,7		2,1
Odhodki od obresti	1.016,7		1.177,5		207,5		219,2		5,6
Čiste obresti	1.037,8	70,4	1.007,2	70,3	165,2	71,6	161,5	75,7	-2,3
Neobrestni prihodki	436,6	29,6	425,0	29,7	65,4	28,4	51,8	24,3	-20,8
od tega neto opravnine	343,2	23,3	342,9	23,9	55,2	23,9	51,8	24,3	-6,2
od tega čisti dobički/izgube iz FS in obvez. namenjenih trgovanju	-48,5	-3,3	-10,9	-0,8	5,5	2,4	-9,3	-4,4	...
Bruto dohodek	1.474,4	100,0	1.432,2	100,0	230,7	100,0	213,3	100,0	-7,5
Operativni stroški	765,9	51,9	762,8	53,3	117,7	51,0	118,3	55,5	0,5
Neto oslabitve in rezervacije	809,7	54,9	1.167,0	81,5	129,7	56,2	65,9	30,9	-49,2
od tega neto oslabitve FS mer.po odplač.vred.in rezervacije	638,7	43,3	930,5	65,0	121,0	52,5	53,6	25,1	-55,7
Dobiček pred obdavčitvijo	-101,2	-6,9	-497,6	-34,7	-16,7	-7,2	29,1	13,6	-274,1
Davki	-3,1		-88,1		-4,3		7,8		...
Dobiček po obdavčitvi	-98,1		-409,6		-12,4		21,3		...

Tabela 3: Nekateri kazalci poslovanja (v %)

v %	2010	Konec obdobja		
		2011	feb.2011	feb.2012
Profitabilnost				
Marža finančnega posredništva*	2,87	2,87	2,86	2,71
Donos na aktivo (ROA)	-0,20	-1,00	-0,20	0,37
Donos na kapital (ROE)	-2,36	-11,69	-2,50	4,52
Obrestna marža na obrestonosno aktivo	2,13	2,13	2,16	2,16
Neto neobrestni prihodki/oper. stroški	57,01	55,71	55,59	43,82
Stroški poslovanja				
stroški dela/povp. aktiva	0,80	0,82	0,84	0,84
Drugi stroški/povp. aktiva	0,69	0,71	0,61	0,65
Kvaliteta aktive				
Oslabitve finančnih sredstev merjenih po odplačni vrednosti/Bruto aktiva	4,20	5,57	4,33	5,75

Bruto dohodek/povp. akt.*

OBRETNOSTNE MERE BANK

Slika 1: Primerjava slovenskih obrestnih mer za nova posojila z obrestnimi merami v evroobmočju v odstotkih¹Slika 2: Primerjava slovenskih obrestnih mer za nove vloge gospodinjstev z obrestnimi merami v evroobmočju v odstotkih³

¹ Upoštevana so nova posojila pri katerih je pogodbeno obrestna mera variabilna oziroma fiksna do enega leta. Od maja 2005 so podatki za Slovenijo metodološko usklajeni z metodologijo ECB, pred tem pa so ocenjeni na podlagi poročila osmih bank.

² Evrska posojila s fiksno OM ali z začetnim obdobjem vezave OM do enega leta.

³ Za Slovenijo so podatki o realiziranih obrestnih merah za vloge na voljo od maja 2005 dalje. Razlika do evroobmočja pred tem datumom je izračunana iz deklariranih obrestnih mer.

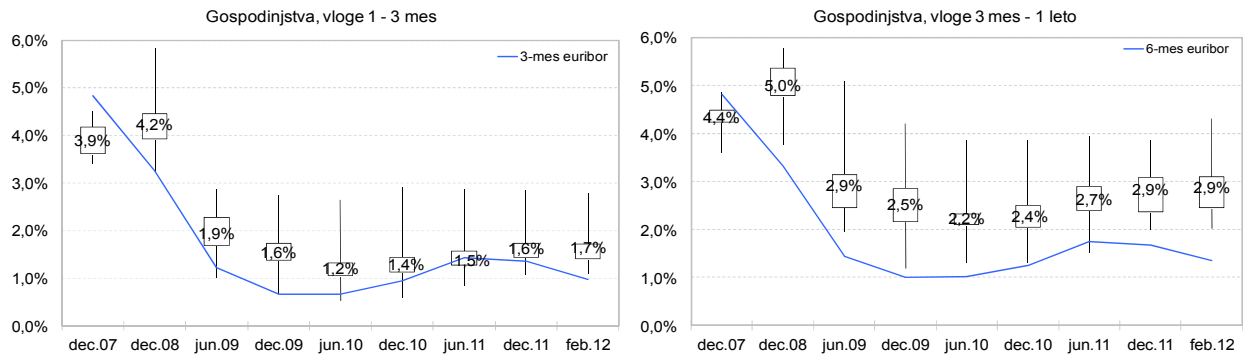
Vir: Banka Slovenije, ECB

Tabela 4: Primerjava slovenskih obrestnih mer z obrestnimi merami v evroobmočju v odstotkih

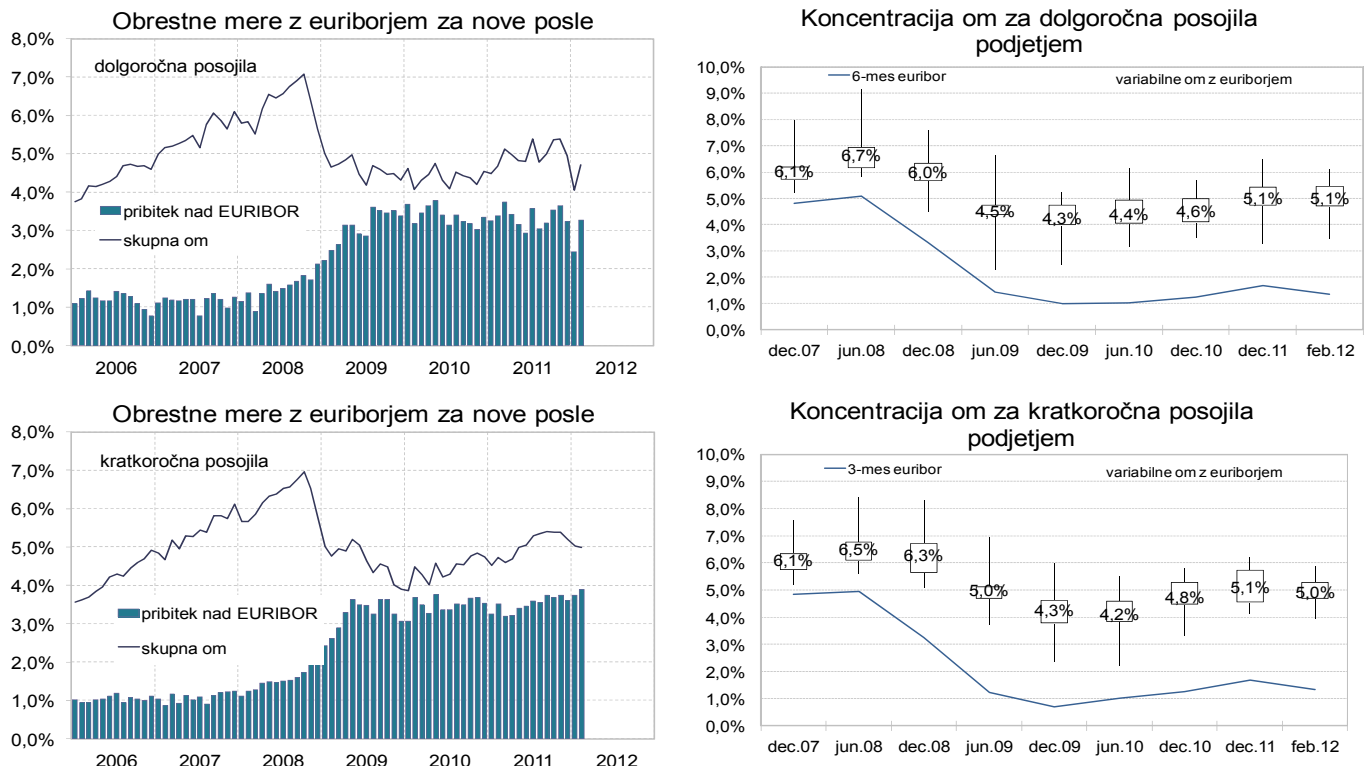
	Obrestna mera ECB	Posojila								Vloge gospodinjstev			
		Gospodinjstvom				Podjetjem				do 1 leta		nad 1 letom	
		Stanov anjska		Potrošniška		do 1 mio EUR		nad 1 mio EUR		EMU	SLO	EMU	SLO
	EMU	SLO	EMU	SLO	EMU	SLO	EMU	SLO	EMU	SLO	EMU	SLO	
dec.06	3,50	4,6	5,9	7,6	6,4	5,1	5,1	4,5	4,5	3,3	2,7	3,1	3,4
dec.07	4,00	5,3	6,5	8,1	7,2	6,1	6,4	5,3	6,0	4,3	4,0	3,7	4,2
dec.08	2,50	5,1	6,3	8,1	6,9	5,4	6,4	4,3	5,9	3,8	4,4	4,0	5,4
dec.09	1,00	2,7	3,4	6,4	5,0	3,3	5,6	2,2	4,6	1,7	2,0	2,4	3,6
jun.10	1,00	2,6	3,0	5,2	4,6	3,2	5,5	2,2	4,9	2,2	1,8	2,4	3,4
dec.10	1,00	2,8	3,3	5,2	4,7	3,5	5,6	2,6	5,1	2,3	1,9	2,7	3,7
jan.11	1,00	2,9	3,3	5,1	4,7	3,5	5,5	2,5	4,7	2,4	2,0	2,7	3,7
feb.11	1,00	3,0	3,4	5,4	4,9	3,6	5,7	2,6	4,8	2,4	2,0	2,8	3,7
mar.11	1,00	3,0	3,5	5,4	4,9	3,7	5,7	2,6	5,0	2,3	2,0	2,8	3,8
apr.11	1,25	3,1	3,6	5,2	5,0	3,8	5,7	2,8	5,0	2,5	2,1	3,0	3,8
maj.11	1,25	3,2	3,7	5,3	5,1	3,9	5,8	2,8	5,0	2,5	2,1	3,0	3,9
jun.11	1,25	3,3	3,7	5,4	5,2	3,9	5,8	2,9	4,9	2,6	2,2	3,2	3,9
jul.11	1,50	3,3	3,8	5,1	5,2	4,1	5,8	3,0	5,4	2,7	2,2	3,1	4,0
avg.11	1,50	3,5	3,8	5,3	5,2	4,1	5,9	2,9	5,0	2,7	2,2	3,1	4,0
sep.11	1,50	3,4	3,9	5,8	5,2	4,2	5,9	2,9	5,0	2,7	2,2	3,0	4,0
okt.11	1,50	3,4	3,9	5,6	5,2	4,3	6,1	3,1	5,1	2,9	2,2	3,2	4,0
nov.11	1,25	3,4	3,9	5,6	5,2	4,3	6,0	2,9	5,1	2,8	2,3	3,1	4,1
dec.11	1,00	3,5	3,9	5,3	5,3	4,5	5,8	3,1	5,1	2,8	2,3	3,1	4,1
jan.12	1,00	3,5	3,8	5,6	5,3	4,4	5,8	2,8	4,5	3,0	2,4	3,3	4,2
feb.12	1,00	-	3,7	-	5,3	-	6,0	-	4,3	-	2,3	-	4,2

Vir: Banka Slovenije ECB

Slika 3: Razpršenost obrestnih mer za vloge gospodinjstvom



Slika 4: Obrestne mere za posojila podjetjem



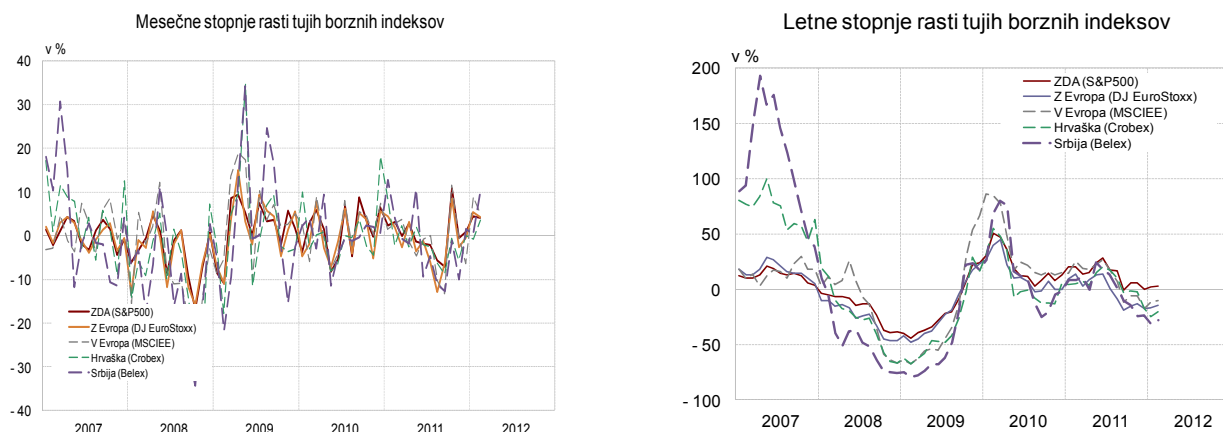
KAPITALSKI TRG IN VZAJEMNI SKLADI

Slika 5: Mesečne in letne rasti slovenskih borznih indeksov



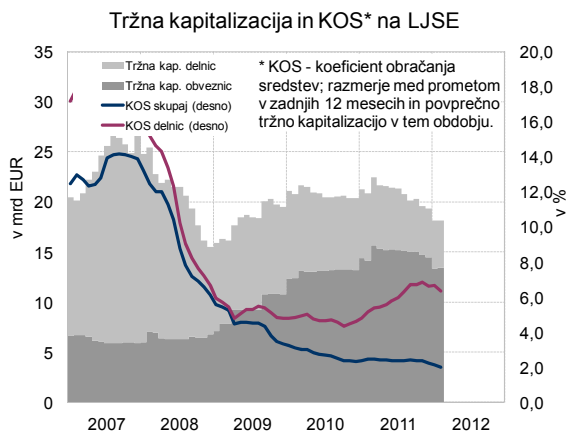
Vir: Ljubljanska borza, Vzajemci.com, ATVP, lastni preračuni

Slika 6: Mesečne in letne rasti tujih borznih indeksov



Vir: Bloomberg

Slika 7: Tržna kapitalizacija in koeficient obračanja sredstev na Ljubljanski borzi



Vir: Ljubljanska borza

Slika 8: Letne stopnje rasti VEP in mesečni neto denarni tokovi v vzajemne sklade

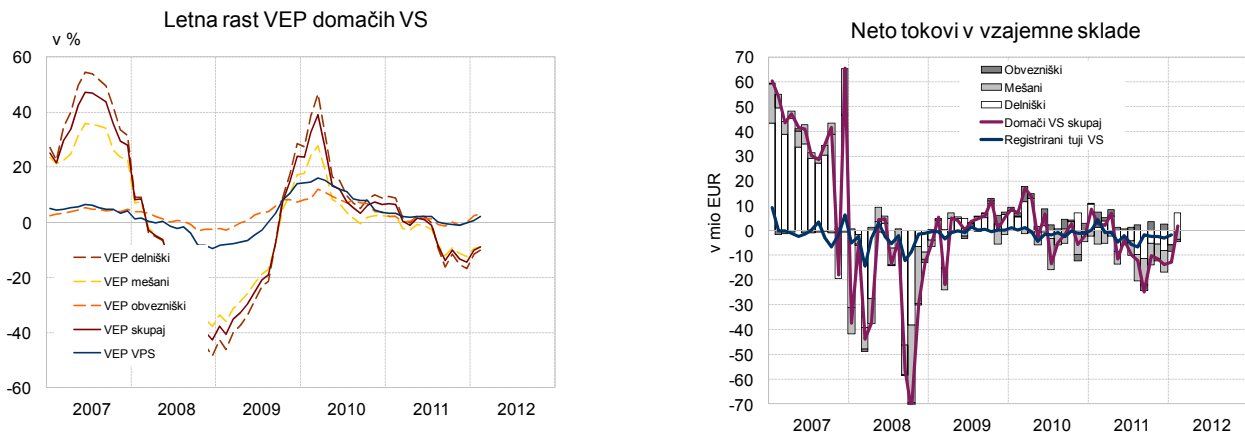


Tabela 5: Struktura naložb vzajemnih skladov

Tabela 6: Struktura naložb vzajemnih skladov

	Jan	Feb	Mar	Apr	Maj	Jun	Jul	Avg	Sep	Okt	Nov	Dec	Povp. leta
2011													
Sredstva VS skupaj (v mio EUR)	2.047,2	2.064,3	2.036,2	2.075,6	2.051,8	2.012,5	1.981,6	1.919,3	1.784,7	1.879,1	1.827,6	1.816,5	1.958,0
Delnice (v %)	15,5	14,8	14,9	15,1	15,3	15,0	14,7	19,4	19,0	18,5	18,0	17,7	16,5
Obveznice (v %)	4,4	4,2	4,1	3,9	3,8	3,8	3,9	4,5	4,6	4,3	4,5	4,8	4,2
Bančni depoziti (v %)	6,8	6,6	6,0	6,5	7,1	7,4	6,8	6,9	7,0	7,0	7,8	7,4	6,9
Tuje naložbe (v %)	73,0	74,1	74,9	74,3	73,4	73,4	74,2	68,7	69,0	69,8	69,5	69,8	72,0
Drugo (v %)	0,4	0,3	0,2	0,2	0,4	0,3	0,4	0,4	0,4	0,5	0,3	0,3	0,3
2012													
Sredstva VS skupaj (v mio EUR)	1.877,9	1.907,2											1.892,6
Delnice (v %)	16,7	15,9											16,3
Obveznice (v %)	4,6	4,4											4,5
Bančni depoziti (v %)	7,5	7,3											7,4
Tuje naložbe (v %)	70,9	71,9											71,4
Drugo (v %)	0,4	0,5											0,5

Vir: ATVP

KAKOVOST TERJATEV BANK

a) Kakovost celotnega kreditnega portfelja - razvrščenih terjatev bank

Tabela 6: Bonitetna struktura vseh razvrščenih terjatev in pokritost z rezervacijami in oslabitvami

	31.12.2010			31.12.2011			31.1.2012		
	Razvrščene terjatve	Oslabitve	Pokritost terjatev z oslabitvami (v %)	Razvrščene terjatve	Oslabitve	Pokritost terjatev z oslabitvami (v %)	Razvrščene terjatve	Oslabitve	Pokritost terjatev z oslabitvami (v %)
Skupaj (v mio EUR)	49.766	2.422	4,87	49.467	3.230	6,53	49.735	3.271	6,58
	Struktura v %			Struktura v %			Struktura v %		
A	70,65	5,7	0,4	66,02	3,3	0,3	66,11	3,3	0,3
B	21,34	20,0	4,6	22,70	14,7	4,2	22,53	14,5	4,2
C	4,32	22,3	25,1	5,14	21,1	26,8	5,13	20,8	26,6
D	2,89	35,5	59,8	5,45	50,4	60,3	5,51	50,7	60,4
E	0,80	16,5	100,0	0,69	10,5	100,0	0,71	10,8	100,0

Tabela 7: Zamude vseh razvrščenih terjatev pri bankah po skupinah komitentov

	Razvrščene terjatve, struktura v %			Delež terjatev z zamudami v posamezni skupini komitentov					
	dec.10	dec.11	jan.12	skupne zamude			od tega: zamude nad 90 dni		
				dec.10	dec.11	jan.12	dec.10	dec.11	jan.12
Skupaj (v mio EUR)	49.766	49.467	49.735	6.822	9.462	9.194	3.688	5.547	5.581
				v %					
Podjetja	49,8	49,1	48,9	21,3	28,8	30,3	12,3	18,5	18,3
DFO	4,8	4,4	4,3	19,2	25,3	24,8	6,9	18,9	19,5
Gospodinjstva ¹⁾	20,3	20,7	20,5	9,8	-	-	4,0	-	-
obrniki	2,0	2,0	2,0	21,1	22,8	24,2	12,8	14,1	14,2
prebivalstvo ¹⁾	18,3	18,7	18,5	8,6	-	-	3,1	-	-
Tujci	12,8	11,4	11,9	12,6	15,5	16,6	5,2	8,7	9,2
Država	4,0	5,7	5,9	1,4	28,6	1,7	0,1	0,8	0,8
Banke in hranilnice	7,6	7,5	7,3	1,4	0,2	0,5	0,2	0,1	0,1
Centralna banka	0,6	0,8	0,7	0,0	0,0	0,0	0,0	0,0	0,0
Drugo	0,1	0,4	0,4	0,0	0,0	0,0	0,0	0,0	0,0
Skupaj	100,0	100,0	100,0	13,6	19,1	18,5	7,4	11,2	11,2

1) Podatki za zamude prebivalstva za leti 2009 in 2010 so ocenjeni na podlagi letnih anket bank. Ocene so upoštevane tudi v agregatu gospodinjstev.

b) Kakovost razvrščenih terjatev samo do podjetij (nefinančnih podjetij)

Tabela 8: Zamude razvrščenih terjatev do nefinančnih podjetij pri bankah po dejavnostih

	Število podjetij z zamudo ¹⁾		Deleži števila zamudnikov v skupnem številu podjetij v dejavnosti				Povprečno število dni zamude pri zamudnikih		Delež razvrščene aktive zamudnikov v dejavnosti			
	dec.11	jan.12	skupaj z zamudo		z zamudo nad 90 dni		dec.11	jan.12	skupaj z zamudo		z zamudo nad 90 dni	
			dec.11	jan.12	dec.11	jan.12			dec.11	jan.12	dec.11	jan.12
Kmetijstvo, gozdarstvo, rib., rud.	47	49	21,3	22,0	13,6	14,4	492,9	412,9	16,3	19,7	9,4	9,1
Predelovalne dejavnosti	855	879	20,9	21,5	13,5	13,8	381,0	373,1	22,8	24,7	11,4	12,2
Elektrika, plin in voda, saniranje ok.	45	44	13,0	12,4	5,8	5,9	106,2	131,1	9,7	8,3	2,2	2,1
Gradbeništvo	1024	1056	34,3	35,5	27,0	27,2	335,9	341,0	65,8	69,2	49,6	49,4
Trgovina	1369	1395	20,2	20,6	15,2	15,3	559,5	528,0	17,3	18,5	11,8	11,5
Promet in skladiščenje	352	352	24,6	24,6	18,0	18,4	256,5	328,7	18,6	15,0	11,3	9,4
Gostinstvo	285	284	27,5	26,8	20,1	18,9	250,5	267,1	31,4	32,2	14,4	13,6
Informacije in komunikacije	176	176	12,3	12,3	8,6	8,5	509,4	552,4	32,9	31,9	25,5	26,5
Finančno posredništvo	41	47	24,6	28,3	19,2	19,3	354,4	331,5	35,7	40,9	20,7	20,8
Poslovanje z nepremičninami	180	190	26,6	28,1	17,9	18,2	384,7	377,5	28,3	30,4	17,4	18,0
Strokovne in druge poslovne dej.	712	720	13,8	13,9	9,6	9,7	502,2	498,9	28,4	30,1	20,2	20,2
Javne storitve	157	158	11,8	11,8	7,6	7,8	254,9	213,3	13,0	15,5	5,1	3,5
Skupaj	5.244	5.351	20,4	20,8	14,7	14,8	381,4	381,7	28,8	30,2	18,5	18,3

Opomba¹⁾: vključena so tudi ukinjena podjetja in podjetja, ki so v postopku stečaja oz. likvidacije.