

**BANKA  
SLOVENIJE**  
EVROSISTEM

FINANČNA STABILNOST

# POSLOVANJE BANK V TEKOČEM LETU, GIBANJA NA KAPITALSKEM TRGU IN OBRESTNE MERE



AVGUST 2015

## **KAZALO**

1. Glavne značilnosti in izkazi poslovanja bank	1
2. Obrestne mere bank	3
3. Kapitalski trg in vzajemni skladi	5
4. Kakovost terjatev bank	7
5. Poslovanje lizing družb	8

## GLAVNE ZNAČILNOSTI IN IZKAZI POSLOVANJA BANK\*

Tabela 1: Aktiva in pasiva bank, stanje 31. maj 2015

BILANCA STANJA	Stanje		Struktura		Stanje		Struktura		Stanje		Struktura		Prir. v mio EUR		Rasti v %	
	dec.08	v %	dec.14	v %	maj.15	v %	v maj.15	v 2015	v maj.15	v 2015	v maj.15	medletno	v maj.15	medletno		
<i>Stanja v mio EUR; rasti v %</i>																
<b>Aktiva</b>	<b>47.948</b>	<b>100,0</b>	<b>38.714</b>	<b>100,0</b>	<b>37.799</b>	<b>100,0</b>	<b>-182,0</b>	<b>-915,4</b>	<b>-0,5</b>	<b>-5,3</b>						
Denar v blagajni in stanje na računih pri CB	1.250	2,6	1.830	4,7	1.881	5,0	43,8	50,6	2,4	-19,7						
<b>Kredit</b>	<b>37.823</b>	<b>78,9</b>	<b>26.851</b>	<b>69,4</b>	<b>25.857</b>	<b>68,4</b>	<b>-285,4</b>	<b>-993,7</b>	<b>-1,1</b>	<b>-10,3</b>						
<b>a) Bankam</b>	<b>4.101</b>	<b>8,6</b>	<b>4.474</b>	<b>11,6</b>	<b>3.861</b>	<b>10,2</b>	<b>-221,4</b>	<b>-612,9</b>	<b>-5,4</b>	<b>-7,9</b>						
banke doma	2.673	5,6	1.690	4,4	1.384	3,7	-75,9	-305,5	-5,2	-38,3						
banke tujina	1.428	3,0	2.784	7,2	2.477	6,6	-145,5	-307,4	-5,5	27,2						
banke kratkoročno	2.056	4,3	2.931	7,6	2.483	6,6	-126,1	-447,8	-4,8	23,1						
banke dolgoročno	2.046	4,3	1.543	4,0	1.378	3,6	-95,3	-165,1	-6,5	-36,6						
banke v domači valuti	3.718	7,8	3.940	10,2	3.278	8,7	-226,7	-661,7	-6,5	-10,4						
banke doma v tuji valuti	382	0,8	534	1,4	583	1,5	5,3	48,7	0,9	9,8						
<b>b) Nebančnemu sektorju</b>	<b>33.718</b>	<b>70,3</b>	<b>21.540</b>	<b>55,6</b>	<b>21.116</b>	<b>55,9</b>	<b>-87,1</b>	<b>-424,3</b>	<b>-0,4</b>	<b>-11,2</b>						
od tega nefinančnim družbam	20.260	42,3	9.181	23,7	8.962	23,7	-74,2	-219,3	-0,8	-18,8						
gospodinjstvom	7.558	15,8	8.327	21,5	8.395	22,2	19,1	68,5	0,2	0,2						
državi	506	1,1	1.812	4,7	1.764	4,7	-1,4	-47,6	-0,1	7,4						
drugim. fin. org.	2.829	5,9	922	2,4	794	2,1	-5,6	-127,4	-0,7	-31,6						
tujcem	2.515	5,2	1.266	3,3	1.164	3,1	-25,6	-101,9	-2,2	-23,2						
<b>c) Dolžniški vredn. papirji in druga finan. sredstva iz skupine kred. in terj.</b>	<b>0</b>	<b>0,0</b>	<b>837</b>	<b>2,2</b>	<b>880</b>	<b>2,3</b>	<b>23,1</b>	<b>43,5</b>	<b>2,7</b>	<b>1,9</b>						
Finančna sredstva skupaj/VP	7.327	15,3	8.749	22,6	8.778	23,2	55,6	29,3	0,6	15,1						
Finančna sredstva namenjena trgovanju	1.177	2,5	196	0,5	269	0,7	11,8	72,7	4,6	3,5						
od tega dolžniški vrednostni papirji	571	1,2	108	0,3	180	0,5	20,5	71,5	12,9	24,7						
... vrednostni papirji (VP) države	56	0,1	90	0,2	154	0,4	20,5	64,3	15,3	47,2						
Fin. sredst. pripozn. po pošt. vredn. skozi izkaz posl. izida	187	0,4	187	0,5	200	0,5	7,4	13,0	3,9	21,8						
od tega dolžniški vrednostni papirji	163	0,3	162	0,4	173	0,5	8,1	11,7	4,9	23,8						
... vrednostni papirji (VP) države	0	0,0	102	0,3	117	0,3	8,1	15,3	7,4	58,5						
Finančna sredstva, razpoložljiva za prodajo	4.552	9,5	6.810	17,6	6.840	18,1	21,3	30,7	0,3	20,9						
od tega dolžniški vrednostni papirji	4.318	9,0	6.692	17,3	6.533	17,3	21,5	-159,9	0,3	21,4						
... vrednostni papirji (VP) države	2.875	6,0	5.656	14,6	5.594	14,8	27,8	-61,9	0,5	26,6						
Finančna sredstva v posesti do zapadlosti	1.411	2,9	1.557	4,0	1.469	3,9	15,0	-87,1	1,0	-4,7						
od tega dolžniški vrednostni papirji	1.411	2,9	1.557	4,0	1.469	3,9	15,0	-87,1	1,0	-4,7						
... vrednostni papirji (VP) države	1.178	2,5	1.348	3,5	1.365	3,6	15,7	16,9	1,2	1,7						
Dolgoročne naložbe v kapital družb v skupini	627	1,3	518	1,3	528	1,4	0,0	9,9	0,0	25,3						
Ostalo	920	1,9	766	2,0	755	2,0	4,1	-11,4	0,5	7,3						
<b>Pasiva</b>	<b>47.948</b>	<b>100,0</b>	<b>38.714</b>	<b>100,0</b>	<b>37.799</b>	<b>100,0</b>	<b>-182,0</b>	<b>-915,4</b>	<b>-0,5</b>	<b>-5,3</b>						
Fin. obveznosti do Evrosistema	1.229	2,6	1.104	2,9	827	2,2	-54,9	-277,4	-6,2	-68,7						
FO, merjene po odplačni vrednosti (vloge)	41.453	86,5	32.753	84,6	31.908	84,4	-93,5	-844,5	-0,3	-2,8						
<b>a) Obveznosti do bank</b>	<b>17.726</b>	<b>37,0</b>	<b>6.221</b>	<b>16,1</b>	<b>5.284</b>	<b>14,0</b>	<b>-257,9</b>	<b>-936,4</b>	<b>-4,7</b>	<b>-24,2</b>						
od tega do domačih bank	2.065	4,3	1.674	4,3	1.386	3,7	-75,7	-287,5	-5,2	-36,7						
od tega do tujih bank	15.656	32,7	4.547	11,7	3.898	10,3	-182,2	-648,8	-4,5	-18,4						
<b>b) Obveznosti do neban. sekt. (vloge NS)</b>	<b>20.883</b>	<b>43,6</b>	<b>24.426</b>	<b>63,1</b>	<b>25.027</b>	<b>66,2</b>	<b>125,1</b>	<b>601,1</b>	<b>0,5</b>	<b>5,4</b>						
od tega do nefinančnih družb (podjetij)	3.728	7,8	4.676	12,1	4.688	12,4	84,3	11,2	1,8	7,5						
gospodinjstev	13.407	28,0	15.094	39,0	15.228	40,3	25,8	134,6	0,2	3,9						
države	1.879	3,9	2.341	6,0	2.808	7,4	-25,5	467,3	-0,9	28,4						
drugih finančnih organizacij	1.065	2,2	1.160	3,0	1.176	3,1	44,9	15,2	4,0	-3,4						
tujcev	475	1,0	847	2,2	823	2,2	-1,2	-24,6	-0,1	-19,2						
<b>c) Dolžniški vrednostni papirji</b>	<b>1.276</b>	<b>2,7</b>	<b>1.659</b>	<b>4,3</b>	<b>1.061</b>	<b>2,8</b>	<b>-6,9</b>	<b>-597,7</b>	<b>-0,6</b>	<b>-31,6</b>						
<b>d) Podrejene obveznosti</b>	<b>1.568</b>	<b>3,3</b>	<b>249</b>	<b>0,6</b>	<b>250</b>	<b>0,7</b>	<b>-0,5</b>	<b>0,4</b>	<b>-0,2</b>	<b>0,1</b>						
<b>e) Druge finančne obveznosti, merjene po odplačni vrednosti</b>	<b>0</b>	<b>0,0</b>	<b>198</b>	<b>0,5</b>	<b>286</b>	<b>0,8</b>	<b>46,7</b>	<b>88,2</b>	<b>19,5</b>	<b>-3,0</b>						
FO, vez. na fin. sred. brez pog. za odpr. pripozn.	442	0,9	0	0,0	0	0,0	0,0	0,0	...	...						
tuje banke	442	0,9	0	0,0	0	0,0	0,0	0,0	...	...						
Rezervacije	176	0,4	395	1,0	384	1,0	-3,0	-11,5	-0,8	22,8						
Kapital	4.010	8,4	4.192	10,8	4.389	11,6	-11,0	196,7	-0,3	11,9						
Ostalo	638	1,3	270	0,7	291	0,8	-19,6	21,3	-6,3	25,2						
<b>BILANČNA VSOTA</b>	<b>47.948</b>	<b>100,0</b>	<b>38.714</b>	<b>100,0</b>	<b>37.799</b>	<b>100,0</b>	<b>-182,0</b>	<b>-915,4</b>	<b>-0,5</b>	<b>-5,3</b>						

\* Podatki o poslovanju bank v tej publikaciji temeljijo na knjigovodskih podatkih bank, ki se metodološko razlikujejo od statističnih podatkov. Podatki o posojilih se razlikujejo še zato, ker podatki v tej publikaciji vključujejo tudi posojila tujcem, upoštevajo neto princip (zneski zmanjšani za popravke vrednosti) ter ne vključujejo netržnih vrednostnih papirjev.

Tabela 2: Izkaz poslovnega izida 2013, 2014 in 2015

<b>IZKAZ POSLOVNEGA IZIDA</b>	2013		2014		2014		2015		Medl. rast. maj.15 / maj.14
	jan.-dec.	Strukt. v %	jan.-dec.	Strukt. v %	jan.-maj.	Strukt. v %	jan.-maj.	Strukt. v %	
v mio EUR; rasti v %									
Prihodki od obresti	1.500,9		1.327,9		587,8		458,4		-22,0
Odhodki od obresti	793,0		495,7		243,6		142,2		-41,6
<b>Čiste obresti</b>	<b>708,0</b>	<b>64,9</b>	<b>832,2</b>	<b>67,6</b>	<b>344,2</b>	<b>65,8</b>	<b>316,2</b>	<b>63,9</b>	<b>-8,1</b>
<b>Neobrestni prihodki</b>	<b>383,2</b>	<b>35,1</b>	<b>398,7</b>	<b>32,4</b>	<b>178,9</b>	<b>34,2</b>	<b>178,8</b>	<b>36,1</b>	<b>-0,1</b>
od tega neto opravnine	339,5	31,1	346,3	28,1	143,8	27,5	140,1	28,3	-2,6
od tega čisti dobički/izgube iz FS in obvez. namenjenih trgovanju	-3,3	-0,3	7,2	0,6	-1,2	-0,2	-30,4	-6,1	...
<b>Bruto dohodek</b>	<b>1.091,1</b>	<b>100,0</b>	<b>1.230,9</b>	<b>100,0</b>	<b>523,1</b>	<b>100,0</b>	<b>495,0</b>	<b>100,0</b>	<b>-5,4</b>
<b>Operativni stroški</b>	<b>721,0</b>	<b>66,1</b>	<b>686,9</b>	<b>55,8</b>	<b>276,4</b>	<b>52,8</b>	<b>276,3</b>	<b>55,8</b>	<b>0,0</b>
<b>Neto oslabitve in rezervacije</b>	<b>3.809,0</b>	<b>349,1</b>	<b>650,1</b>	<b>52,8</b>	<b>141,1</b>	<b>27,0</b>	<b>75,9</b>	<b>15,3</b>	<b>-46,2</b>
od tega neto oslabitve FS mer.po odplač.vred.in rezervacije	2.903,3	266,1	524,4	42,6	101,8	19,5	51,0	10,3	-49,9
<b>Dobiček pred obdavčitvijo</b>	<b>-3.438,9</b>	<b>-315,2</b>	<b>-106,1</b>	<b>-8,6</b>	<b>105,6</b>	<b>20,2</b>	<b>142,8</b>	<b>28,9</b>	<b>35,3</b>
Davki	-146,7		-8,0		-4,4		-16,6		...
Dobiček po obdavčitvi	-3.585,5		-114,1		101,2		126,2		...

Tabela 3: Nekateri kazalci poslovanja (v %)

v %	Konec obdobja			
	2013	2014	maj.2014	maj. 2015
<b>Profitabilnost</b>				
Marža finančnega posredništva*	2,44	3,10	3,17	3,14
Donos na aktivo (ROA)	-7,70	-0,24	0,63	0,90
Donos na kapital (ROE)	-100,00	-2,39	6,82	8,17
Obrestna marža na obrestonosno aktivo	1,67	2,18	2,17	2,10
Neto neobrestni prihodki/oper. stroški	53,14	58,12	64,73	64,71
<b>Stroški poslovanja</b>				
Stroški dela/povp. aktiva	0,86	0,92	0,91	0,95
Drugi stroški/povp. aktiva	0,76	0,81	0,74	0,78
<b>Kvaliteta aktive</b>				
Oslabitve finančnih sredstev merjenih po odplačni vrednosti/Bruto aktiva	10,72	8,91	10,83	9,19

*Bruto dohodek/povp. akt.\**

OBRETNOSTNE MERE BANK

Slika 1: Primerjava slovenskih obrestnih mer za nova posojila z obrestnimi merami v evroobmočju v odstotkih<sup>1</sup>

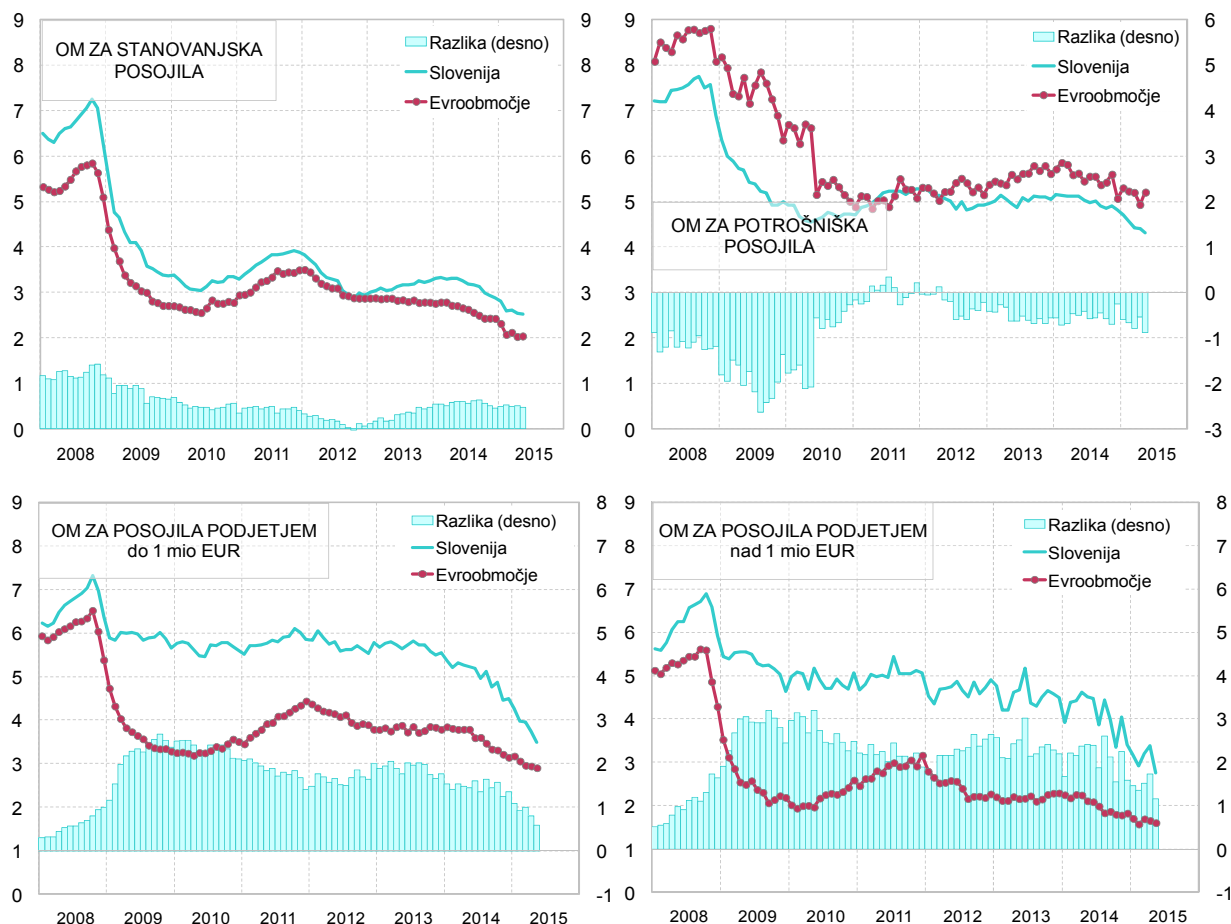


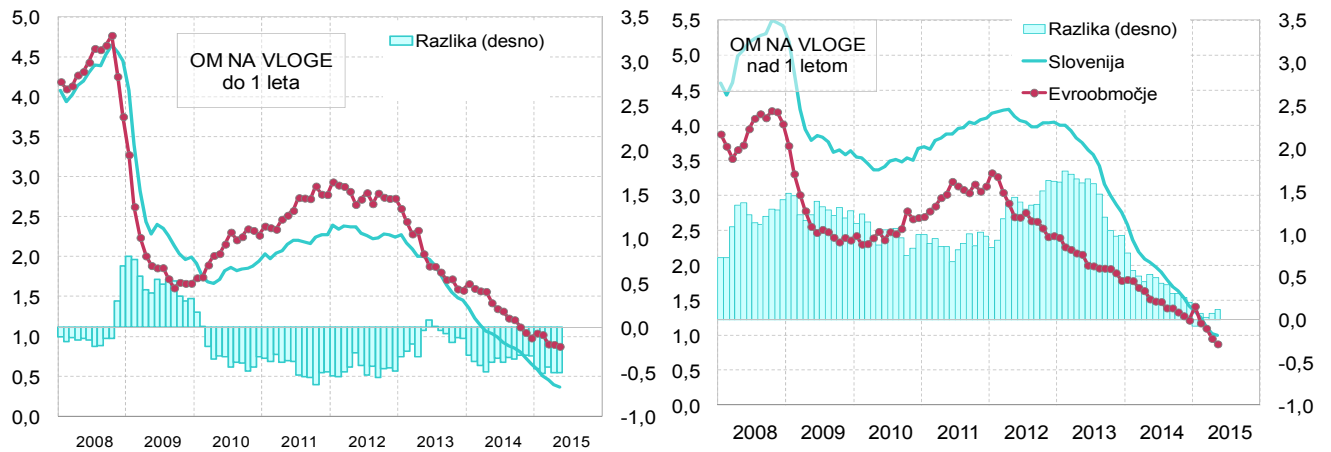
Tabela 4: Primerjava slovenskih obrestnih mer z obrestnimi merami v evroobmočju v odstotkih

	Obrestna mera ECB	Posojila <sup>1</sup>								Vloge gospodinjstev			
		Gospodinjstv om				Podjetjem				do 1 leta		nad 1 letom	
		Stanov anjska		Potrošniška		do 1 mio EUR		nad 1 mio EUR		EMU	SLO	EMU	SLO
dec.08	2,50	5,1	6,3	8,1	6,9	5,4	6,4	4,3	5,9	3,8	4,4	4,0	5,4
dec.09	1,00	2,7	3,4	6,3	5,0	3,3	5,6	2,2	4,6	1,7	2,0	2,4	3,6
dec.10	1,00	2,8	3,3	5,0	4,7	3,5	5,6	2,6	5,1	2,3	1,9	2,7	3,7
dec.11	1,00	3,5	3,9	5,1	5,3	4,4	5,8	3,2	5,1	2,8	2,3	3,1	4,1
dec.12	1,00	2,9	2,9	5,1	4,9	3,8	5,8	2,3	4,9	2,7	2,2	2,4	4,0
dec.13	0,25	2,8	3,3	5,6	5,1	3,8	5,5	2,3	4,5	1,6	1,5	1,8	2,8
jan.14	0,75	2,8	3,3	5,7	5,2	3,8	5,4	2,2	3,9	1,7	1,4	1,8	2,6
feb.14	1,25	2,8	3,3	5,9	5,1	3,8	5,2	2,2	4,4	1,6	1,2	1,8	2,4
mar.14	1,25	2,8	3,3	5,8	5,1	3,8	5,3	2,3	4,4	1,6	1,1	1,7	2,2
apr.14	1,00	2,7	3,3	5,6	5,1	3,8	5,3	2,2	4,6	1,6	1,1	1,6	2,1
maj.14	1,00	2,7	3,3	5,6	5,1	3,8	5,2	2,1	4,5	1,4	1,0	1,5	2,0
jun.14	1,25	2,7	3,3	5,4	5,0	3,6	5,2	2,1	4,5	1,3	1,0	1,5	2,0
jul.14	1,25	2,6	3,2	5,6	5,0	3,6	5,0	2,0	3,9	1,3	0,9	1,5	1,9
avg.14	1,00	2,6	3,2	5,6	5,0	3,5	5,1	1,8	4,4	1,2	0,9	1,4	1,8
sep.14	1,00	2,5	3,1	5,4	4,9	3,3	4,8	1,9	4,0	1,2	0,9	1,4	1,7
okt.14	0,05	2,4	3,0	5,4	4,8	3,3	4,9	1,8	3,3	1,1	0,8	1,3	1,6
nov.14	0,05	2,4	2,9	5,6	4,9	3,2	4,5	1,8	4,0	1,1	0,7	1,3	1,5
dec.14	0,05	2,4	2,9	5,1	4,8	3,1	4,5	1,8	3,4	1,0	0,7	1,2	1,4
jan.15	0,05	2,3	2,8	5,3	4,7	3,2	4,3	1,7	3,2	1,0	0,6	1,4	1,3
feb.15	0,05	2,1	2,6	5,2	4,6	3,1	4,0	1,6	2,9	1,0	0,5	1,2	1,2
mar.15	0,05	2,1	2,6	5,2	4,4	3,0	4,0	1,7	3,2	0,9	0,5	1,1	1,1
apr.15	0,05	2,0	2,5	4,9	4,4	2,9	3,7	1,7	3,4	0,9	0,4	1,0	1,0
maj.15	1,05	2,0	2,5	5,2	4,3	2,9	3,5	1,6	2,8	0,9	0,4	0,9	1,0

Opomba: <sup>1</sup> Upoštevana so evrska posojila pri katerih je pogodbeno obrestna mera variabilna ali fiksna začetna obrestna mera do enega leta. Od maja 2005 so podatki za Slovenijo metodološko usklajeni z metodologijo ECB, pred tem pa so ocenjeni na podlagi poročila osmih bank.

Vir: Banka Slovenije, ECB

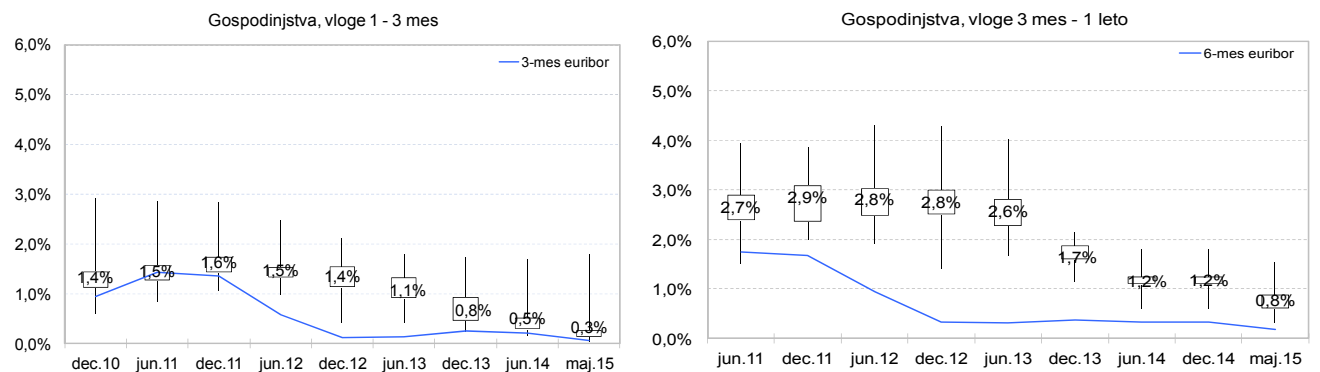
Slika 2: Primerjava slovenskih obrestnih mer z obrestnimi merami v evroobmočju za nove vloge gospodinjstev v odstotkih<sup>1</sup>



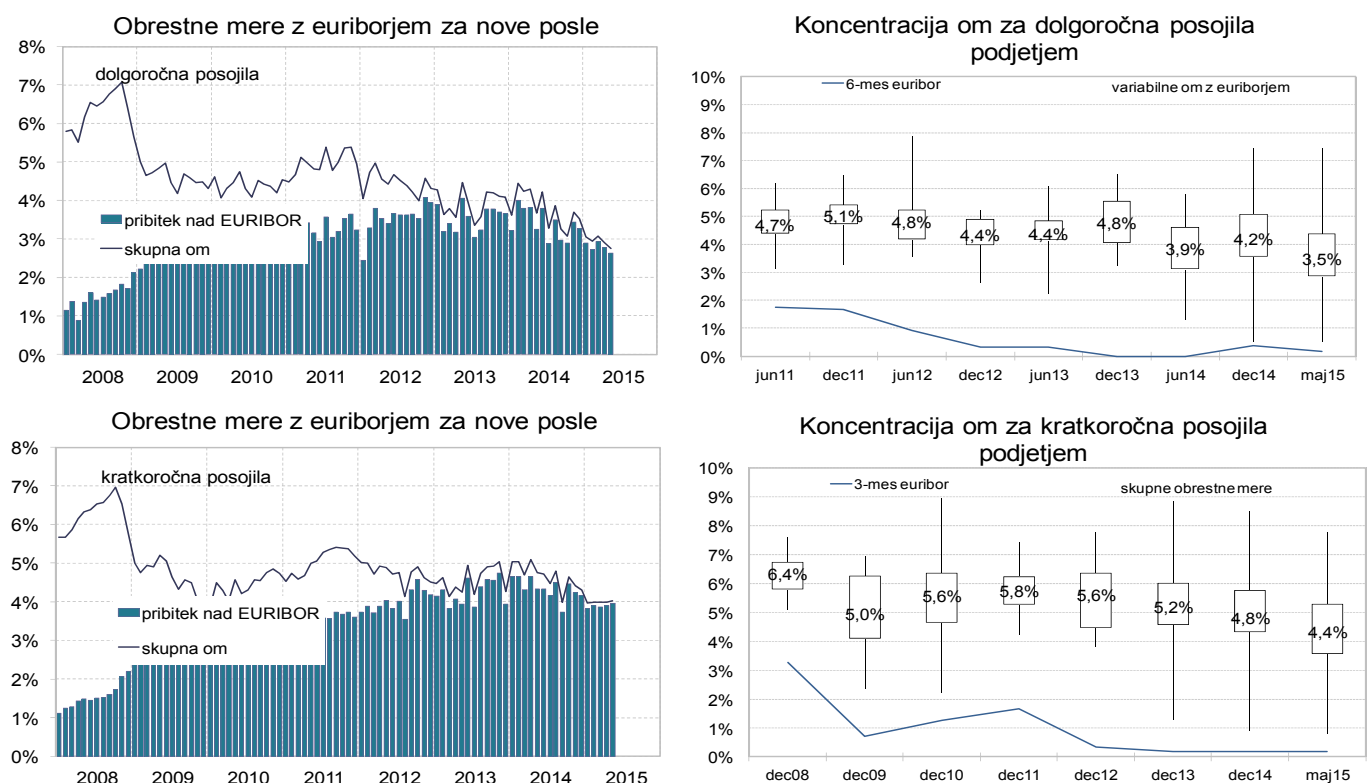
Opomba: <sup>1</sup> Za Slovenijo so podatki o realiziranih obrestnih merah za vloge na voljo od maja 2005 dalje. Razlika do evroobmočja pred tem datumom je izračunana iz deklariranih obrestnih mer.

Vir: Banka Slovenije, ECB

Slika 3: Razpršenost obrestnih mer za vloge gospodinjstvom

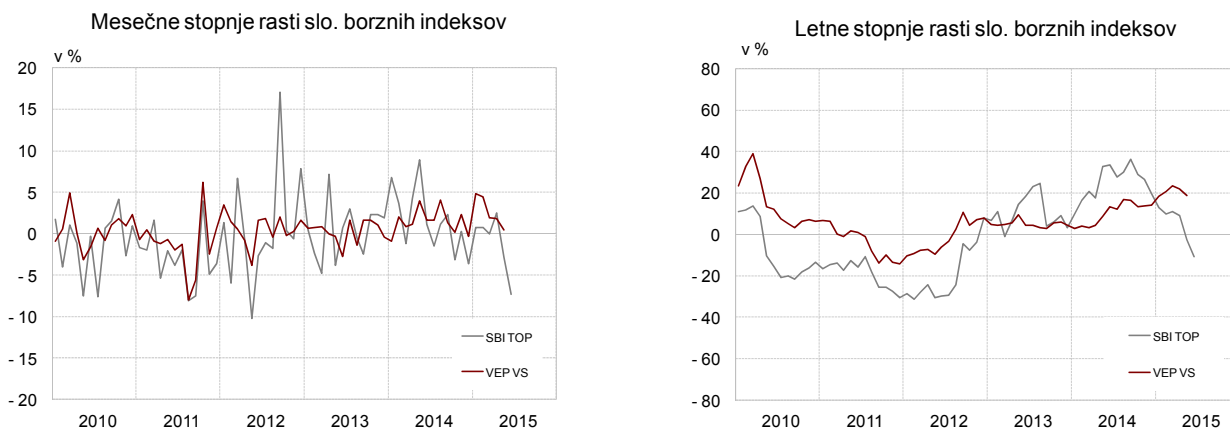


Slika 4: Obrestne mere za posojila podjetjem

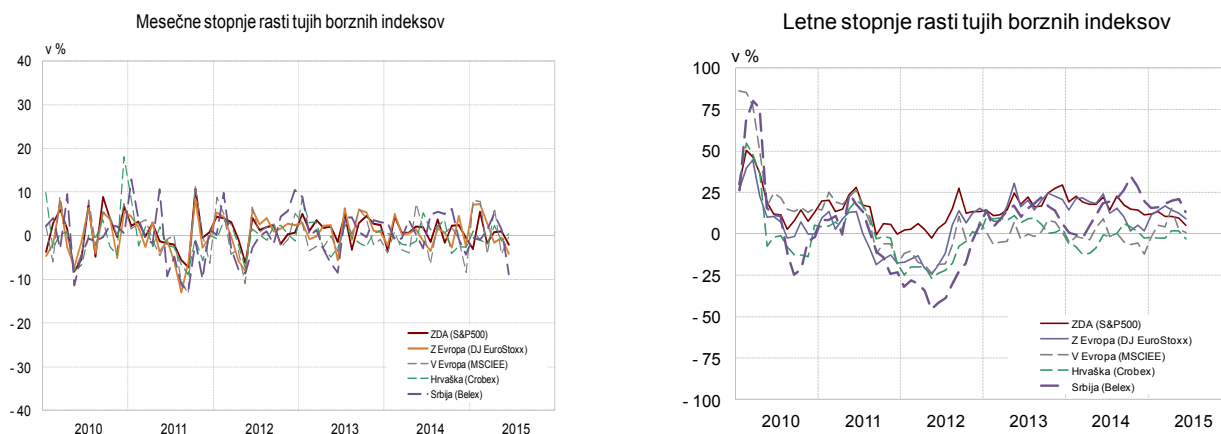


## KAPITALSKI TRG IN VZAJEMNI SKLADI

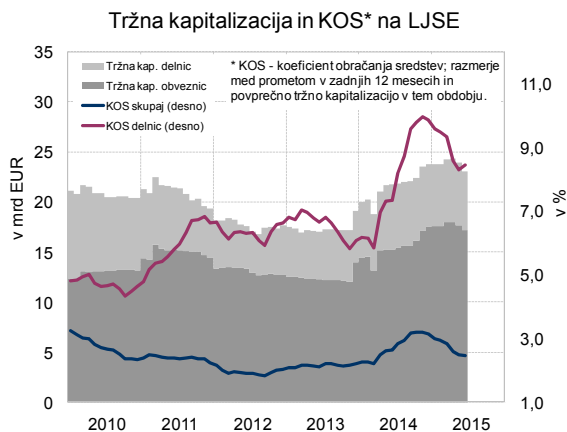
Slika 5: Mesečne in letne rasti slovenskih borznih indeksov



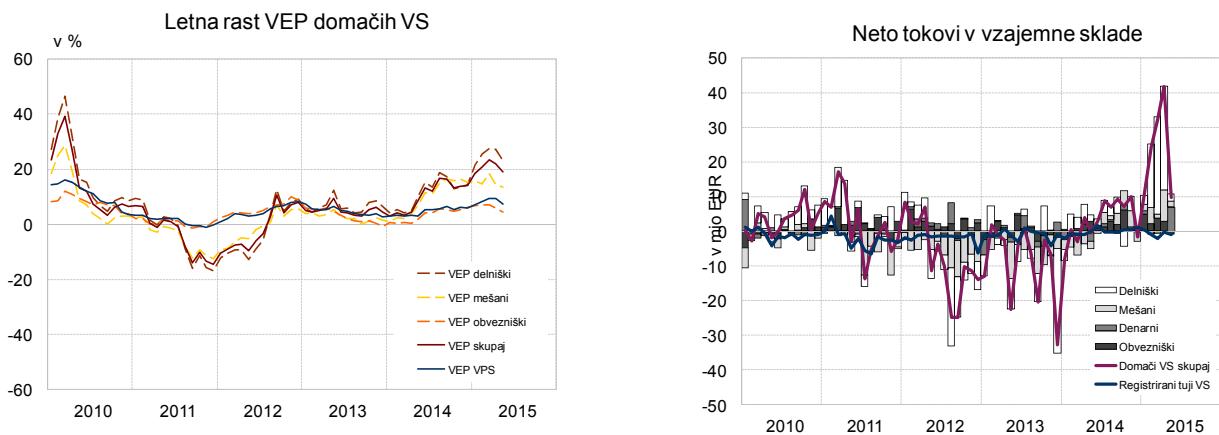
Slika 6: Mesečne in letne rasti tujih borznih indeksov



Slika 7: Tržna kapitalizacija in koeficient obračanja sredstev na Ljubljanski borzi



Slika 8: Letne stopnje rasti VEP in mesečni neto denarni tokovi v vzajemne sklade



Vir: Vzajemci.com, ATVP

Tabela 5: Struktura naložb vzajemnih skladov

	Jan	Feb	Mar	Apr	Maj	Jun	Jul	Avg	Sep	Okt	Nov	Dec	Povp. leta
<b>2014</b>													
Sredstva VS skupaj (v mio EUR)	1.831	1.869	1.887	1.893	1.983	2.019	2.041	2.111	2.136	2.119	2.189	2.156	2.019
Delnice (v %)	11,9	12,4	12,4	12,2	12,7	12,9	13,0	13,2	13,3	13,1	12,5	12,1	12,7
Obveznice (v %)	3,0	3,0	3,0	2,7	2,6	2,6	2,5	2,4	2,2	2,5	2,5	2,1	2,6
Bančni depoziti (v %)	6,4	5,5	5,2	6,2	5,0	5,0	5,9	5,5	5,8	5,9	5,8	6,3	5,7
Tuje naložbe (v %)	77,9	78,8	79,1	78,7	79,3	78,8	78,0	78,5	78,5	78,4	78,7	79,4	78,7
Drugo (v %)	0,8	0,2	0,4	0,2	0,4	0,6	0,5	0,4	0,2	0,2	0,5	0,1	0,4
<b>2015</b>													
Sredstva VS skupaj (v mio EUR)	2.275,1	2.388,1	2.466,8	2.494,7	2.533,6								2.431,7
Delnice (v %)	11,5	10,8	10,3	10,5	10,1								10,6
Obveznice (v %)	2,1	2,1	2,2	2,2	2,3								2,2
Bančni depoziti (v %)	6,0	5,4	5,2	5,1	5,2								5,4
Tuje naložbe (v %)	80,1	81,5	82,1	81,9	81,9								81,5
Drugo (v %)	0,4	0,2	0,2	0,3	0,5								0,3

Vir: ATVP



## KAKOVOST TERJATEV BANK

## a) Kakovost celotnega kreditnega portfelja - razvrščenih terjatev bank

Tabela 6<sup>1</sup>: Zamude vseh razvrščenih terjatev pri bankah po skupinah komitentov

	Razvrščene terjatve						Terjatve z zamudami nad 90 dni					
	v mio EUR			v %			v mio EUR			v %		
	dec. 13	dec. 14	maj. 15	dec. 13	dec. 14	maj. 15	dec. 13	dec. 14	maj. 15	dec. 13	dec. 14	maj. 15
Podjetja	17.155	14.663	14.392	41,7	39,1	39,3	3.508	2.590	2.515	20,4	17,7	17,5
DFO	1.851	1.243	1.126	4,5	3,3	3,1	454	199	186	24,5	16,0	16,5
Gospodinjstva <sup>1)</sup>	9.525	9.330	9.400	23,0	24,9	25,7	505	498	491	5,3	5,3	5,2
obrniki	794	722	724	1,9	1,9	2,0	149	119	119	18,7	16,5	16,4
prebivalstvo <sup>1)</sup>	8.730	8.608	8.677	21,1	23,0	23,7	356	378	372	4,1	4,4	4,3
Tujci	5.050	5.519	5.091	12,2	14,7	13,9	1.016	1.137	1	20,1	20,6	18,8
Država	3.524	3.411	3.448	8,3	9,1	9,4	35	24	16	1,0	0,7	0,5
Banke in hranilnice	2.644	1.960	1.570	6,4	5,2	4,3	1	0	3	0,1	0,0	0,2
Centralna banka	1.516	1.306	1.515	3,7	3,5	4,1	0	0	0	0,0	0,0	0,0
Drugo	52	51	45	0,1	0,1	0,1	0	0	0	0,0	0,0	0,0
Skupaj	41.316	37.484	36.587	100,0	100,0	100,0	5.520	4.448	4.169	13,4	11,9	11,4
brez FACTOR BANKE D.D. in PROBANKE D.D.							4.811	3.802	3.564	12,1	10,5	10,0

## b) Kakovost razvrščenih terjatev samo do podjetij (nefinančnih podjetij)

Tabela 7<sup>1</sup>: Zamude razvrščenih terjatev do nefinančnih podjetij pri bankah po dejavnostih

	Znesek razvrščenih terjatev			Znesek razvrščenih terjatev z zamudo nad 90 dni			Delež razvrščenih terjatev z zamudo nad 90 po dejavnosti		
	dec. 13	dec. 14	maj. 15	dec. 13	dec. 14	maj. 15	dec. 13	dec. 14	maj. 15
Kmetijstvo, gozdarstvo, rib., rud.	239	208	195	39	39	27	16,4	19,0	14,1
Predelovalne dejavnosti	4.732	3.994	3.902	748	493	489	15,8	12,4	12,5
Elektrika, plin in voda, saniranje ok.	1.068	1.063	1.128	48	79	75	4,5	7,5	6,6
Gradbeništvo	1.927	1.490	1.459	967	674	639	50,1	45,2	43,8
Trgovina	3.183	2.607	2.622	596	490	433	18,4	18,8	16,5
Promet in skladiščenje	1.836	1.676	1.615	141	58	57	7,1	3,5	3,5
Gostinstvo	505	427	419	167	96	125	33,0	22,6	29,7
Informacije in komunikacije	451	483	447	61	66	63	13,6	13,8	14,1
Finančno posredništvo	406	282	221	116	36	75	28,6	12,9	33,8
Poslovanje z nepremičninami	814	789	767	186	252	219	23,3	32,5	28,6
Strokovne in druge poslovne dej.	1.631	1.318	1.299	406	271	281	25,1	20,6	21,6
Javne storitve	363	327	317	34	35	32	9,4	10,6	10,0
Skupaj	17.155	14.664	14.391	3.508	2.590	2.515	20,4	17,7	17,5

Opomba: <sup>1</sup>Podatki o zamudah od maja 2012 dalje so poročani po spremenjenem Navodilu za izvajanje Sklepa o ocenjevanju izgub iz kreditnega tveganja bank in hranilnic, po katerem se kot obveznost v zamudi šteje vsota vseh zapadlih obveznosti dolžnika do banke najkasneje, ko ta presega 2% črpave izpostavljenosti do tega dolžnika ali 50.000 EUR, vendar ni manjša kot 200 EUR.

**POSLOVANJE LIZING DRUŽB**

Tabela 8: Novoodobreni posli po sektorjih in tipu posla

Novoodobreni posli po sektorjih in tipu posla (v mio EUR)							
Obdobje	Nepremičnine						Skupaj
	Država	FD	Neprid.inst./Tuji na	NFD	Preb.	s.p.	
2013	1,03	1,62	-	152,59	4,21	5,36	164,81
2014	1,25	20,90	0,07	213,79	2,99	1,36	240,36
2012 dec.	-	0,96	-	20,29	0,85	1,67	23,77
2013 mar.	-	0,85	-	57,33	1,29	2,95	62,42
jun.	-	0,76	-	18,93	1,77	1,12	22,57
sep.	1,03	0,01	-	55,04	0,57	0,72	57,36
dec.	-	-	-	21,30	0,58	0,58	22,46
2014 mar.	0,56	-	-	23,67	0,99	0,68	25,90
jun.	0,13	-	-	68,37	0,49	0,48	69,47
sep.	0,20	-	0,02	26,61	0,22	0,02	27,08
dec.	0,36	20,90	0,05	95,14	1,28	0,18	117,92
2015 mar.	-	0,07	0,12	10,03	1,18	0,07	11,48

Novoodobreni posli po sektorjih in tipu posla (v mio EUR)							
Obdobje	Premičnine						Skupaj
	Država	FD	Neprid.inst./Tuji na	NFD	Preb.	s.p.	
2013	0,32	0,87	1,93	346,39	292,86	78,95	721,31
2014	0,39	1,55	1,23	356,29	310,85	104,90	775,21
2012 dec.	0,28	0,54	0,57	83,34	61,81	21,22	167,77
2013 mar.	0,05	0,09	0,18	80,62	74,65	17,00	172,59
jun.	0,14	0,31	1,05	93,31	86,00	19,02	199,84
sep.	0,05	0,13	0,26	75,37	62,19	16,64	154,65
dec.	0,08	0,35	0,43	97,08	70,01	26,29	194,24
2014 mar.	0,08	0,39	0,37	77,12	77,77	20,44	176,18
jun.	0,04	0,56	0,54	100,37	80,33	29,10	210,95
sep.	0,13	0,22	0,16	80,53	76,28	24,32	181,65
dec.	0,14	0,39	0,16	98,25	76,46	31,04	206,43
2015 mar.	0,18	0,16	0,21	86,83	80,73	26,25	194,36

Novoodobreni posli po sektorjih in tipu posla (v mio EUR)							
Obdobje	Skupaj v si lizing posli						Skupaj
	Država	FD	Neprid.inst./Tuji na	NFD	Preb.	s.p.	
2013	1,35	2,49	1,93	498,98	297,07	84,30	886,12
2014	1,65	22,45	1,30	570,08	313,84	106,26	1.015,57
2012 dec.	0,28	1,51	0,57	103,63	62,66	22,89	191,54
2013 mar.	0,05	0,94	0,18	137,94	75,95	19,94	235,00
jun.	0,14	1,07	1,05	112,24	87,77	20,14	222,41
sep.	1,08	0,14	0,26	130,41	62,76	17,36	212,01
dec.	0,08	0,35	0,43	118,38	70,59	26,87	216,70
2014 mar.	0,64	0,39	0,37	100,80	78,76	21,12	202,08
jun.	0,17	0,56	0,54	168,74	80,82	29,58	280,42
sep.	0,34	0,22	0,18	107,15	76,51	24,34	208,73
dec.	0,50	21,29	0,21	193,39	77,74	31,22	324,35
2015 jan.	0,18	0,23	0,34	96,86	81,92	26,32	205,84

Tabela 9: Stanje poslov po sektorjih in tipu posla

Stanje poslov po sektorjih in tipu posla (v mio EUR)							
Obdobje	Nepremičnine						Skupaj
	Država	FD	Neprid.inst./ Tujina	NFD	Preb.	s.p.	
2013	122,8	35,5	0,2	1.342,9	81,9	37,9	1.621,2
2014	79,2	39,5	0,2	1.087,3	67,4	30,1	1.303,7
2012 dec.	154,2	35,3	0,8	1.822,6	87,6	60,0	2.160,5
2013 mar.	151,4	35,1	0,8	1.846,5	87,3	56,7	2.177,9
jun.	129,0	38,4	0,2	1.469,2	86,2	39,8	1.763,0
sep.	125,7	37,7	0,2	1.453,0	84,5	38,2	1.739,2
dec.	122,8	35,5	0,2	1.342,9	81,9	37,9	1.621,2
2014 mar.	120,4	34,8	0,2	1.300,7	80,4	35,9	1.572,4
jun.	117,2	34,2	0,2	1.314,2	77,7	34,6	1.578,1
sep.	82,9	29,3	0,1	1.191,3	75,3	33,5	1.412,3
dec.	79,2	39,5	0,2	1.087,3	67,4	30,1	1.303,7
2015 mar.	76,7	36,0	0,3	1.017,6	67,0	28,6	1.226,3

Stanje poslov po sektorjih in tipu posla (v mio EUR)							
Obdobje	Premičnine						Skupaj
	Država	FD	Neprid.inst./ Tujina	NFD	Preb.	s.p.	
2013	8,5	2,2	5,2	781,9	735,8	195,7	1.729,3
2014	4,8	2,3	4,2	745,2	725,5	215,5	1.697,4
2012 dec.	12,8	36,8	6,6	827,7	730,7	195,9	1.810,6
2013 mar.	11,8	36,0	5,9	835,5	738,7	195,9	1.823,7
jun.	10,7	35,8	6,6	816,5	753,0	194,0	1.816,5
sep.	9,5	35,7	5,8	792,3	735,5	189,5	1.768,3
dec.	8,5	2,2	5,2	781,9	735,8	195,7	1.729,3
2014 mar.	7,4	2,3	4,9	761,6	732,8	200,5	1.709,4
jun.	6,3	2,4	4,9	778,4	726,1	212,3	1.730,5
sep.	5,4	2,3	4,5	771,9	727,0	217,2	1.728,3
dec.	4,8	2,3	4,2	745,2	725,5	215,5	1.697,4
2015 mar.	4,4	2,2	3,9	731,7	718,7	225,7	1.686,7

Stanje poslov po sektorjih in tipu posla (v mio EUR)							
Obdobje	Skupaj v si lizing posli						Skupaj
	Država	FD	Neprid.inst./ Tujina	NFD	Preb.	s.p.	
2013	131,3	37,7	5,4	2.124,9	817,7	233,6	3.350,5
2014	84,1	41,8	4,3	1.832,5	792,9	245,5	3.001,1
2012 dec.	167,0	72,1	7,4	2.650,3	818,3	256,0	3.971,0
2013 mar.	163,2	71,1	6,7	2.682,0	826,0	252,6	4.001,6
jun.	139,7	74,2	6,8	2.285,8	839,2	233,8	3.579,5
sep.	135,2	73,4	6,0	2.245,3	819,9	227,7	3.507,6
dec.	131,3	37,7	5,4	2.124,9	817,7	233,6	3.350,5
2014 mar.	127,8	37,1	5,1	2.062,4	813,2	236,4	3.281,9
jun.	123,5	36,6	5,2	2.092,6	803,8	247,0	3.308,6
sep.	88,3	31,5	4,6	1.963,2	802,2	250,7	3.140,6
dec.	84,1	41,8	4,3	1.832,5	792,9	245,5	3.001,1
2015 mar.	81,2	38,3	4,2	1.749,3	785,8	254,3	2.913,1

Tabela 10: Posli po ročnosti in tipu posla

Novoodobreni posli po ročnosti (v mio EUR)												
Obdobje	Do 1 leta		1-5 let		5-10 let		Nad 10 let		Skupaj			
	Prem.	Nepr.	Prem.	Nepr.	Prem.	Nepr.	Prem.	Nepr.	Prem.	Nepr.	Vsi posli	
2013	125,7	99,6	295,3	12,3	297,5	15,8	2,8	37,1	721,3	164,8	886,1	
2014	124,8	50,0	337,1	77,1	312,7	74,6	0,6	38,6	775,2	240,4	1.015,6	
2012 dec.	26,9	1,2	69,8	2,0	66,7	10,6	4,4	9,9	167,8	23,8	191,5	
2013 mar.	31,1	50,3	65,6	1,4	74,0	4,7	2,0	6,0	172,6	62,4	235,0	
jun.	38,0	6,6	74,9	3,3	86,9	3,3	0,0	9,3	199,8	22,6	222,4	
sep.	30,1	40,1	64,9	4,8	59,6	5,1	0,0	7,3	154,6	57,4	212,0	
dec.	26,5	2,5	89,9	2,8	77,0	2,7	0,8	14,5	194,2	22,5	216,7	
2014 mar.	29,1	1,1	75,8	15,4	71,3	1,1	0,0	8,3	176,2	25,9	202,1	
jun.	38,1	7,2	90,2	34,7	82,6	1,7	0,0	25,8	210,9	69,5	280,4	
sep.	26,0	22,1	81,9	2,0	73,8	1,7	0,0	1,3	181,6	27,1	208,7	
dec.	31,7	19,6	89,2	25,0	85,0	70,1	0,6	3,3	206,4	117,9	324,4	
2015 mar.	33,4	3,3	79,7	4,4	81,3	3,2	0,0	0,5	194,4	11,5	205,8	

Stanje poslov po ročnosti (v mio EUR)												
Obdobje	Do 1 leta		1-5 let		5-10 let		Nad 10 let		Skupaj			
	Prem.	Nepr.	Prem.	Nepr.	Prem.	Nepr.	Prem.	Nepr.	Prem.	Nepr.	Vsi posli	
2013	50,5	79,6	607,9	215,1	989,3	333,7	81,6	992,9	1.729,3	1.621,2	3.350,5	
2014	47,2	32,2	619,0	125,1	959,0	465,6	72,2	680,8	1.697,4	1.303,7	3.001,1	
2012 dec.	85,4	15,2	619,5	235,6	1.013,5	371,5	92,2	1.538,3	1.810,6	2.160,5	3.971,0	
2013 mar.	87,3	88,3	618,1	224,6	1.028,1	376,9	90,2	1.488,0	1.823,7	2.177,9	4.001,6	
jun.	92,7	55,2	610,9	208,2	1.023,5	465,3	89,5	1.034,4	1.816,5	1.763,0	3.579,5	
sep.	95,3	81,6	592,3	212,8	997,7	455,3	83,0	989,5	1.768,3	1.739,2	3.507,6	
dec.	50,5	79,6	607,9	215,1	989,3	333,7	81,6	992,9	1.729,3	1.621,2	3.350,5	
2014 mar.	52,3	73,1	601,8	181,4	975,4	346,3	79,9	971,7	1.709,4	1.572,4	3.281,9	
jun.	57,9	79,3	615,6	212,9	978,6	313,2	78,4	972,7	1.730,5	1.578,1	3.308,6	
sep.	55,3	37,7	618,4	113,5	974,3	438,7	80,2	822,4	1.728,3	1.412,3	3.140,6	
dec.	47,2	32,2	619,0	125,1	959,0	465,6	72,2	680,8	1.697,4	1.303,7	3.001,1	
2015 mar.	46,4	28,0	623,7	129,6	951,8	452,3	64,9	616,5	1.686,7	1.226,3	2.913,1	

Tabela 11: Stanje lizinskih poslov z NFD po tipu in dejavnosti posla

Stanje lizinskih poslov z NFD po dejavnostih v mio EUR - Nepremičnine													
Obdobje	Elekt., plin, voda	Fin.posr.	Gostinstv o	Gradbeniš tvo	Info.kom. dej.	Javne storitve	Kmet., rud.	Posl.z neprem.	Pred. Dej.	Prom., sklad.	Strok.,dru ge dej.	Trgovina	Skupaj
2013	6,5	3,5	56,2	106,7	8,8	41,0	6,2	344,6	53,5	14,0	64,8	637,2	1.342,9
2014	2,8	6,3	40,5	102,3	7,5	37,6	5,6	308,7	39,3	13,5	60,7	462,6	1.087,3
2012 dec.	8,7	13,2	79,1	106,8	12,2	67,5	6,7	519,6	104,6	23,2	107,1	774,0	1.822,6
2013 mar.	8,7	16,2	77,4	143,7	12,2	64,5	6,7	523,2	102,1	21,8	105,1	765,0	1.846,5
jun.	7,1	3,7	48,6	126,6	6,3	41,7	6,2	332,6	58,3	15,0	64,4	758,6	1.469,2
sep.	6,6	3,6	51,2	109,5	7,5	41,8	6,2	345,8	56,1	14,8	61,0	749,0	1.453,0
dec.	6,5	3,5	56,2	106,7	8,8	41,0	6,2	344,6	53,5	14,0	64,8	637,2	1.342,9
2014 mar.	6,6	3,6	48,4	81,2	8,6	39,9	6,1	339,6	52,6	13,6	61,8	638,7	1.300,7
jun.	6,5	7,1	51,3	101,9	7,8	41,9	6,0	335,6	48,0	13,4	64,5	630,3	1.314,2
sep.	6,5	7,0	46,4	105,7	7,5	39,9	5,9	327,7	42,3	13,5	63,1	525,7	1.191,3
dec.	2,8	6,3	40,5	102,3	7,5	37,6	5,6	308,7	39,3	13,5	60,7	462,6	1.087,3
2015 mar.	6,4	5,9	41,4	98,8	7,4	36,9	5,5	253,3	39,4	13,1	58,4	451,2	1.017,6

Stanje lizinskih poslov z NFD po dejavnostih v mio EUR - Premiĉnine													
Obdobje	Elekt., plin, voda	Fin.posr.	Gostinstv o	Gradbeniš tvo	Info.kom. dej.	Javne storitve	Kmet., rud.	Posl.z neprem.	Pred. Dej.	Prom., sklad.	Strok.,dru ge dej.	Trgovina	Skupaj
2013	51,6	6,0	29,9	77,8	20,9	44,7	9,4	9,9	148,4	152,3	77,1	153,8	781,8
2014	41,9	3,6	34,4	75,5	22,9	37,6	10,1	9,4	132,4	163,5	68,0	146,0	745,2
2012 dec.	58,5	6,1	28,5	86,3	19,3	47,2	7,8	10,9	171,5	142,4	82,4	166,6	827,7
2013 mar.	54,6	5,5	30,5	86,5	21,7	45,3	8,3	10,5	175,1	152,3	80,9	164,1	835,3
jun.	53,2	4,5	29,5	83,9	21,5	47,1	9,3	9,4	158,0	149,1	83,5	167,4	816,3
sep.	52,2	4,2	27,5	78,3	21,8	44,9	9,3	10,3	156,1	144,7	80,1	162,8	792,2
dec.	51,6	6,0	29,9	77,8	20,9	44,7	9,4	9,9	148,4	152,3	77,1	153,8	781,8
2014 mar.	50,0	5,5	31,7	74,1	20,6	42,6	9,4	9,7	140,7	151,5	74,4	151,3	761,4
jun.	46,9	8,5	33,1	75,7	20,0	42,9	9,9	9,7	143,6	159,2	76,4	152,3	778,3
sep.	44,5	3,9	33,9	74,7	24,0	41,8	9,7	9,2	137,7	163,8	74,2	154,6	771,9
dec.	41,9	3,6	34,4	75,5	22,9	37,6	10,1	9,4	132,4	163,5	68,0	146,0	745,2
2015 mar.	40,2	3,6	36,5	75,4	21,9	36,7	9,3	7,6	123,3	160,0	70,5	146,8	731,7

Tabela 12: Zamude poslov z NFD po tipu in dejavnosti posla

Zamude z NFD po dejavnosti v % (Nepremičnine)														
Obdobje	Elekt., plin, voda	Fin.posr.	Gostinstv o	Gradbeniš tvo	Info.kom. dej.	Javne storitve	Kmet., rud.	Posl.z neprem.	Pred. Dej.	Prom., sklad.	Strok.,dru ge dej.	Trgovina	Skupaj nepr.	Skupaj (neprem. in prem.)
2013	0,0	9,2	15,7	15,7	4,3	6,0	85,3	2,2	10,3	0,4	13,3	2,8	5,5	9,5
2014	0,0	5,3	21,2	42,9	4,9	7,4	93,7	4,2	17,2	3,5	20,4	5,2	10,8	13,1
2012 dec.	0,0	1,6	19,2	24,8	1,4	1,6	1,0	2,6	5,5	0,6	9,7	1,0	4,5	7,2
2013 mar.	0,0	2,2	14,4	20,4	2,0	1,7	1,4	1,4	5,8	0,9	10,4	1,6	4,3	7,9
jun.	0,1	7,1	16,0	18,3	14,1	5,3	2,4	1,9	10,6	1,5	16,4	1,8	4,9	8,8
sep.	0,0	7,9	17,1	15,0	11,7	5,6	84,5	2,9	9,9	1,8	17,5	2,1	5,3	9,0
dec.	0,0	9,2	15,7	15,7	4,3	6,0	85,3	2,2	10,3	0,4	13,3	2,8	5,5	9,5
2014 mar.	0,0	9,7	23,2	21,3	4,5	9,1	86,3	2,0	11,1	0,4	15,3	4,1	6,6	10,4
jun.	0,2	5,5	23,1	38,2	5,1	6,4	87,5	3,1	15,2	1,3	19,2	4,8	9,2	12,1
sep.	0,3	7,0	25,4	40,1	4,8	6,8	88,5	3,7	19,9	3,6	19,9	6,2	10,9	13,6
dec.	0,0	5,3	21,2	42,9	4,9	7,4	93,7	4,2	17,2	3,5	20,4	5,2	10,8	13,1
2015 mar.	4,8	6,0	22,5	41,6	5,2	8,0	95,1	5,9	17,9	4,3	24,4	6,2	12,2	13,8

Zamude z NFD po dejavnosti v % (Premičnine)														
Obdobje	Elekt., plin, voda	Fin.posr.	Gostinstv o	Gradbeniš tvo	Info.kom. dej.	Javne storitve	Kmet., rud.	Posl.z neprem.	Pred. Dej.	Prom., sklad.	Strok.,dru ge dej.	Trgovina	Skupaj prem.	Skupaj (neprem. in prem.)
2013	12,4	13,2	21,3	46,7	3,0	17,9	18,6	26,6	11,7	9,9	19,5	11,9	16,5	9,5
2014	15,8	31,1	21,4	43,6	2,3	9,7	15,0	33,4	13,8	7,5	23,7	12,4	16,3	13,1
2012 dec.	9,8	5,5	15,5	47,0	2,2	14,3	9,8	20,5	7,6	7,1	11,5	8,9	13,1	7,2
2013 mar.	10,4	6,8	19,1	49,6	2,7	15,5	21,5	22,8	11,2	10,7	14,2	11,3	15,9	7,9
jun.	11,3	12,6	21,4	50,2	2,9	15,6	19,5	26,4	9,8	10,6	14,2	11,1	15,8	8,8
sep.	12,1	16,9	23,0	48,7	2,9	16,9	19,3	24,7	10,5	10,7	14,1	11,4	15,9	9,0
dec.	12,4	13,2	21,3	46,7	3,0	17,9	18,6	26,6	11,7	9,9	19,5	11,9	16,5	9,5
2014 mar.	14,2	17,0	20,9	47,5	3,0	15,8	18,6	28,0	13,2	9,8	20,7	12,3	17,0	10,4
jun.	14,9	13,6	21,8	46,0	3,1	15,6	16,1	34,0	13,7	9,5	22,0	12,9	17,2	12,1
sep.	15,4	31,4	22,6	46,2	3,3	16,2	16,4	35,5	14,8	9,7	24,5	13,2	17,8	13,6
dec.	15,8	31,1	21,4	43,6	2,3	9,7	15,0	33,4	13,8	7,5	23,7	12,4	16,3	13,1
2015 mar.	1,4	2,2	2,4	4,2	0,3	0,8	1,6	3,3	0,9	0,8	1,9	1,2	16,1	13,8

Tabela 13: Odvzeti pogodbeni predmeti po vrsti in tipu posla ter prodaja zaseženih predmetov

Odvzeti pogodbeni predmeti (Novi posli) v mio EUR										Skupaj neprem. in prem.
Obdobje	Fiančni najem		Poslovni najem		Posojila		Skupaj			
	Neprem.	Prem.	Neprem.	Prem.	Neprem.	Prem.	Neprem.	Prem.		
2013	17,7	5,9	2,6	2,1	0,0	0,0	20,3	7,9	28,2	
2014	8,7	4,4	0,0	1,1	0,0	0,0	8,7	5,5	14,2	
2012 dec.	26,1	2,2	0,0	0,5	0,0	0,0	26,1	2,7	28,8	
2013 mar.	3,6	1,4	0,0	0,7	0,0	0,0	3,6	2,1	5,7	
jun.	4,8	0,9	2,6	0,5	0,0	0,0	7,4	1,4	8,8	
sep.	4,2	1,9	0,0	0,4	0,0	0,0	4,2	2,3	6,5	
dec.	5,1	1,8	0,0	0,4	0,0	0,0	5,1	2,2	7,3	
2014 mar.	2,9	0,9	0,0	0,3	0,0	0,0	2,9	1,2	4,1	
jun.	3,5	1,5	0,0	0,3	0,0	0,0	3,5	1,8	5,3	
sep.	1,6	0,9	0,0	0,1	0,0	0,0	1,6	1,0	2,6	
dec.	0,7	1,1	0,0	0,3	0,0	0,0	0,7	1,5	2,2	
2015 mar.	8,2	4,2	0,0	0,4	0,0	0,0	8,2	4,6	12,8	

Odvzeti pogodbeni predmeti (Stanje poslov) v mio EUR										Skupaj neprem. in prem.
Obdobje	Fiančni najem		Poslovni najem		Posojila		Skupaj			
	Neprem.	Prem.	Neprem.	Prem.	Neprem.	Prem.	Neprem.	Prem.		
2013	141,5	9,0	7,2	0,8	1,5	0,0	150,2	9,8	160,0	
2014	118,0	8,2	4,6	0,7	0,0	0,0	122,5	8,9	131,4	
2012 dec.	144,6	13,8	4,6	1,4	3,9	0,3	153,0	15,5	168,5	
2013 mar.	131,8	13,4	4,3	1,7	3,9	0,3	140,0	15,4	155,4	
jun.	136,5	13,8	7,2	1,6	1,9	0,2	145,7	15,7	161,4	
sep.	144,9	16,6	7,2	1,6	2,2	0,2	154,3	18,5	172,8	
dec.	141,5	9,0	7,2	0,8	1,5	0,0	150,2	9,8	160,0	
2014 mar.	140,4	8,7	7,2	0,8	1,4	0,0	149,0	9,5	158,4	
jun.	131,0	10,1	7,2	0,8	0,0	0,0	138,2	10,8	149,0	
sep.	126,8	9,4	7,2	0,6	0,0	0,0	134,0	10,0	144,0	
dec.	118,0	8,2	4,6	0,7	0,0	0,0	122,5	8,9	131,4	
2015 mar.	125,2	11,6	4,6	0,9	0,0	0,0	129,7	12,5	142,2	

Prodaja zaseženih predmetov v mio EUR			
Obdobje	Neprem.	Prem.	Skupaj
2013	1,0	1,8	2,8
2014	0,7	2,0	2,7
2012 dec.	0,0	0,2	0,2
2013 mar.	0,0	0,3	0,3
jun.	1,8	1,2	3,0
sep.	1,7	0,9	2,6
dec.	1,0	1,8	2,8
2014 mar.	2,4	1,3	3,7
jun.	8,3	1,3	9,6
sep.	1,1	1,6	2,7
dec.	0,7	2,0	2,7
2015 mar.	0,3	2,0	2,4

**Tabela 14: Uspešnost lizinskih podjetij in viri financiranja**

	2007	2008	2009	2010	2011	2012	2013	2014	2015 mar.	Stopnje rasti (v %)							
										2008	2009	2010	2011	2012	2013	2014	2015 mar.
Bilančna vsota (v mio EUR)	4.748	5.620	5.663	5.427	5.088	4.842	3.826	3.461	3.185	18,4	0,8	-4,2	-6,2	-4,8	-21,0	-9,5	-8,0
Kapital (v mio EUR)	234	267	200	205	204	114	5	288	276	14,2	-25,2	2,4	-0,3	-43,9	-95,6	5569,8	-4,0
Celotni dobiček oziroma izguba (v mio EUR)	47	29	-33	-30	-19	-121	-266	-50	9	-38,5	-215,3	10,9	34,8	-527,3	119,3	-81,1	-118,0
ROA – donos na sredstva (v %)	1,1	0,6	-0,6	-0,5	-0,4	-2,4	-6,9	-1,5	0,3								
ROE – donos na kapital (v %)	21,4	11,5	-14,2	-14,6	-9,4	-76,0	-5228,7	-17,5	3,3								
Finančne in poslovne obveznosti (v mio EUR)	4.486	5.314	5.427	5.179	4.843	4.681	3.729	3.061	2.783	18,5	2,1	-4,6	-6,5	-3,3	-20,4	-17,9	-9,1
obveznosti do bank in podjetij v skupini/bilančna vsota (v %)	94	95	96	95	95	97	97	88	87								
Naložbene nepremičnine	538	560	580	836	929	1.118	1.002	822	686	4,1	3,6	44,0	11,2	20,3	-10,3	-18,0	-16,6
naložbene nepremičnine/sredstva (v %)	11	10	10	15	18	23	26	24	22								
Finančni odhodki iz oslabitev in odpisov finančnih naložb (v mio EUR)	2	10	120	167	127	157	192	98	98	317,3	1114,9	39,4	-23,8	23,6	22,0	-49,1	0,0

Vir za vse tabele o lizingih: Banka Slovenije