

**BANKA
SLOVENIJE**
EVROSISTEM

FINANČNA STABILNOST

POSLOVANJE BANK V TEKOČEM LETU, GIBANJA NA KAPITALSKEM TRGU IN OBRESTNE MERE



APRIL 2015

KAZALO

1. Glavne značilnosti in izkazi poslovanja bank	1
2. Obrestne mere bank	3
3. Kapitalski trg in vzajemni skladi	5
4. Kakovost terjatev bank	7
5. Poslovanje lizing družb	8

GLAVNE ZNAČILNOSTI IN IZKAZI POSLOVANJA BANK*

Tabela 1: Aktiva in pasiva bank, stanje 28. februar 2015

BILANCA STANJA	Stanje		Struktura		Stanje		Struktura		Stanje		Struktura		Prir. v mio EUR		Rasti v %	
	dec.08	v %	dec.14	v %	feb.15	v %	feb.15	v %	v feb.15	v 2015	v feb.15	medletno	v feb.15	medletno		
Aktiva	47.948	100,0	38.724	100,0	38.816	100,0	-160,3	91,4	-0,4	-4,6						
Denar v blagajni in stanje na računih pri CB	1.250	2,6	1.830	4,7	1.868	4,8	49,3	37,8	2,7	-29,6						
Kredit	37.823	78,9	26.858	69,4	26.757	68,9	-231,1	-101,6	-0,9	-8,5						
a) Bankam	4.101	8,6	4.474	11,6	4.328	11,1	-68,1	-146,2	-1,5	2,0						
banke doma	2.673	5,6	1.690	4,4	1.596	4,1	-28,1	-93,5	-1,7	-33,5						
banke tujina	1.428	3,0	2.784	7,2	2.732	7,0	-40,0	-52,7	-1,4	48,3						
banke kratkoročno	2.056	4,3	2.931	7,6	2.794	7,2	-62,1	-136,8	-2,2	49,0						
banke dolgoročno	2.046	4,3	1.543	4,0	1.534	4,0	-6,0	-9,4	-0,4	-35,2						
banke v domači valuti	3.718	7,8	3.940	10,2	3.736	9,6	-95,9	-203,7	-2,5	-1,7						
banke doma v tuji valuti	382	0,8	534	1,4	592	1,5	27,9	57,5	4,9	34,1						
b) Nebančnemu sektorju	33.718	70,3	21.547	55,6	21.563	55,6	-177,1	16,1	-0,8	-10,7						
od tega nefinančnim družbam	20.260	42,3	9.186	23,7	9.186	23,7	-104,6	-0,5	-1,1	-18,6						
gospodinjstvom	7.558	15,8	8.327	21,5	8.355	21,5	-46,3	27,5	-0,6	-0,5						
državi	506	1,1	1.812	4,7	1.842	4,7	-1,7	29,8	-0,1	10,9						
drugim fin. org.	2.829	5,9	922	2,4	901	2,3	-2,4	-20,6	-0,3	-24,6						
tujcem	2.515	5,2	1.267	3,3	1.244	3,2	-24,2	-22,8	-1,9	-21,2						
c) Dolžniški vredn. papirji in druga finan. sredstva iz skupine kred. in terj.	0	0,0	837	2,2	865	2,2	14,1	28,5	1,7	2,6						
Finančna sredstva skupaj/VP	7.327	15,3	8.749	22,6	8.917	23,0	26,9	168,3	0,3	16,3						
Finančna sredstva namenjena trgovanju	1.177	2,5	196	0,5	202	0,5	21,8	6,0	12,1	-28,6						
od tega dolžniški vrednostni papirji	571	1,2	108	0,3	106	0,3	25,3	-2,3	31,3	-37,2						
... vrednostni papirji (VP) države	56	0,1	90	0,2	88	0,2	25,3	-2,3	40,5	-26,9						
Fin. sredst. pripozn. po pošt. vredn. skozi izkaz posl. izida	187	0,4	145	0,4	139	0,4	-4,0	-6,3	-2,8	-24,0						
od tega dolžniški vrednostni papirji	163	0,3	120	0,3	113	0,3	-3,8	-6,7	-3,2	-25,7						
... vrednostni papirji (VP) države	0	0,0	102	0,3	92	0,2	-10,1	-9,9	-9,9	1,5						
Finančna sredstva, razpoložljiva za prodajo	4.552	9,5	6.810	17,6	6.973	18,0	14,6	163,9	0,2	26,6						
od tega dolžniški vrednostni papirji	4.318	9,0	6.692	17,3	6.856	17,7	15,6	163,6	0,2	30,9						
... vrednostni papirji (VP) države	2.875	6,0	5.656	14,6	5.891	15,2	55,4	234,8	0,9	34,6						
Finančna sredstva v posesti do zapadlosti	1.411	2,9	1.598	4,1	1.603	4,1	-5,5	4,7	-0,3	-5,4						
od tega dolžniški vrednostni papirji	1.411	2,9	1.598	4,1	1.603	4,1	-5,5	4,7	-0,3	-5,4						
... vrednostni papirji (VP) države	1.178	2,5	1.348	3,5	1.350	3,5	-2,8	2,0	-0,2	-9,6						
Dolgoročne naložbe v kapital družb v skupini	627	1,3	523	1,3	523	1,3	-0,4	0,2	-0,1	29,7						
Ostalo	920	1,9	764	2,0	751	1,9	-5,1	-13,3	-0,7	2,1						
Pasiva	47.948	100,0	38.724	100,0	38.816	100,0	-160,3	91,4	-0,4	-4,6						
Fin. obveznosti do Evrosistema	1.229	2,6	1.104	2,9	792	2,0	-245,9	-312,7	-23,7	-76,1						
FO, merjene po odplačni vrednosti (vloge)	41.453	86,5	32.752	84,6	32.965	84,9	41,7	213,0	0,1	-0,1						
a) Obveznosti do bank	17.726	37,0	6.221	16,1	5.994	15,4	-146,4	-226,9	-2,4	-19,0						
od tega do domačih bank	2.065	4,3	1.674	4,3	1.588	4,1	-27,1	-85,9	-1,7	-32,1						
od tega do tujih bank	15.656	32,7	4.547	11,7	4.406	11,4	-119,3	-141,0	-2,6	-12,9						
b) Obveznosti do neban. sekt. (vloge NS)	20.883	43,6	24.426	63,1	24.793	63,9	168,3	367,5	0,7	5,9						
od tega do nefinančnih družb (podjetij)	3.728	7,8	4.676	12,1	4.468	11,5	-19,8	-208,5	-0,4	9,5						
gospodinjstev	13.407	28,0	15.094	39,0	15.292	39,4	82,3	198,1	0,5	4,3						
države	1.879	3,9	2.341	6,0	2.700	7,0	92,2	358,7	3,5	26,7						
drugih finančnih organizacij	1.065	2,2	1.160	3,0	1.191	3,1	15,0	30,8	1,3	-0,3						
tujcev	475	1,0	847	2,2	832	2,1	-4,5	-15,7	-0,5	-19,5						
c) Dolžniški vrednostni papirji	1.276	2,7	1.659	4,3	1.637	4,2	-1,5	-22,0	-0,1	-1,2						
d) Podrejene obveznosti	1.568	3,3	249	0,6	250	0,6	1,0	1,0	0,4	0,6						
e) Druge finančne obveznosti, merjene po odplačni vrednosti	0	0,0	197	0,5	291	0,7	20,2	93,6	7,5	-1,5						
FO, vez. na fin. sred. brez pog. za odpr. pripozn.	442	0,9	0	0,0	0	0,0	0,0	0,0						
tuje banke	442	0,9	0	0,0	0	0,0	0,0	0,0						
Rezervacije	176	0,4	391	1,0	377	1,0	-8,1	-14,1	-2,1	17,0						
Kapital	4.010	8,4	4.205	10,9	4.354	11,2	70,6	149,0	1,6	13,7						
Ostalo	638	1,3	271	0,7	327	0,8	-18,6	56,1	-5,4	33,4						
BILANČNA VSOTA	47.948	100,0	38.724	100,0	38.816	100,0	-160,3	91,4	-0,4	-4,6						

* Podatki o poslovanju bank v tej publikaciji temeljijo na knjigovodskih podatkih bank, ki se metodološko razlikujejo od statističnih podatkov. Podatki o posojilih se razlikujejo še zato, ker podatki v tej publikaciji vključujejo tudi posojila tujcem, upoštevajo neto princip (zneski zmanjšani za popravke vrednosti) ter ne vključujejo netržnih vrednostnih papirjev.

Tabela 2: Izkaz poslovnega izida 2013, 2014 in 2015

IZKAZ POSLOVNEGA IZIDA	2013		2014		2014		2015		Medl. rast. feb.15 / feb.14
	jan.-dec.	Strukt. v %	jan.-dec.	Strukt. v %	jan.-feb.	Strukt. v %	jan.-feb.	Strukt. v %	
v mio EUR; rasti v %									
Prihodki od obresti	1.500,9		1.327,6		240,5		187,9		-21,9
Odhodki od obresti	793,0		495,7		108,1		60,7		-43,8
Čiste obresti	708,0	64,9	831,9	67,6	132,5	64,8	127,2	66,1	-4,0
Neobrestni prihodki	383,2	35,1	398,7	32,4	71,9	35,2	65,2	33,9	-9,2
od tega neto opravnine	339,5	31,1	346,3	28,1	55,7	27,3	53,9	28,0	-3,3
od tega čisti dobički/izgube iz FS in obvez. namenjenih trgovanju	-3,3	-0,3	7,2	0,6	-1,6	-0,8	-32,0	-16,6	...
Bruto dohodek	1.091,1	100,0	1.230,7	100,0	204,4	100,0	192,4	100,0	-5,8
Operativni stroški	721,0	66,1	686,1	55,7	108,3	53,0	107,1	55,7	-1,1
Neto oslabitve in rezervacije	3.809,0	349,1	638,9	51,9	31,5	15,4	29,4	15,3	-6,6
od tega neto oslabitve FS mer.po odplač.vred.in rezervacije	2.903,3	266,1	515,5	41,9	20,6	10,1	26,9	14,0	30,4
Dobiček pred obdavčitvijo	-3.438,9	-315,2	-94,2	-7,7	64,6	31,6	55,9	29,1	-13,4
Davki	-146,7		-12,1		-1,9		-4,4		...
Dobiček po obdavčitvi	-3.585,5		-106,3		62,7		51,5		...

Tabela 3: Nekateri kazalci poslovanja (v %)

v %	Konec obdobja			
	2013	2014	feb.2014	feb. 2015
Profitabilnost				
Marža finančnega posredništva*	2,44	3,10	3,16	3,10
Donos na aktivo (ROA)	-7,70	-0,24	0,99	0,89
Donos na kapital (ROE)	-100,00	-2,39	11,15	8,36
Obrestna marža na obrestonosno aktivo	1,67	2,18	2,13	2,14
Neto neobrestni prihodki/oper. stroški	53,14	58,12	66,34	60,92
Stroški poslovanja				
Stroški dela/povp. aktiva	0,86	0,92	0,93	0,95
Drugi stroški/povp. aktiva	0,76	0,81	0,71	0,74
Kvaliteta aktive				
Oslabitve finančnih sredstev merjenih po odplačni vrednosti/Bruto aktiva	10,72	8,91	10,55	8,99

*Bruto dohodek/povp. akt.**

OBRETNOSTNE MERE BANK

Slika 1: Primerjava slovenskih obrestnih mer za nova posojila z obrestnimi merami v evroobmočju v odstotkih¹

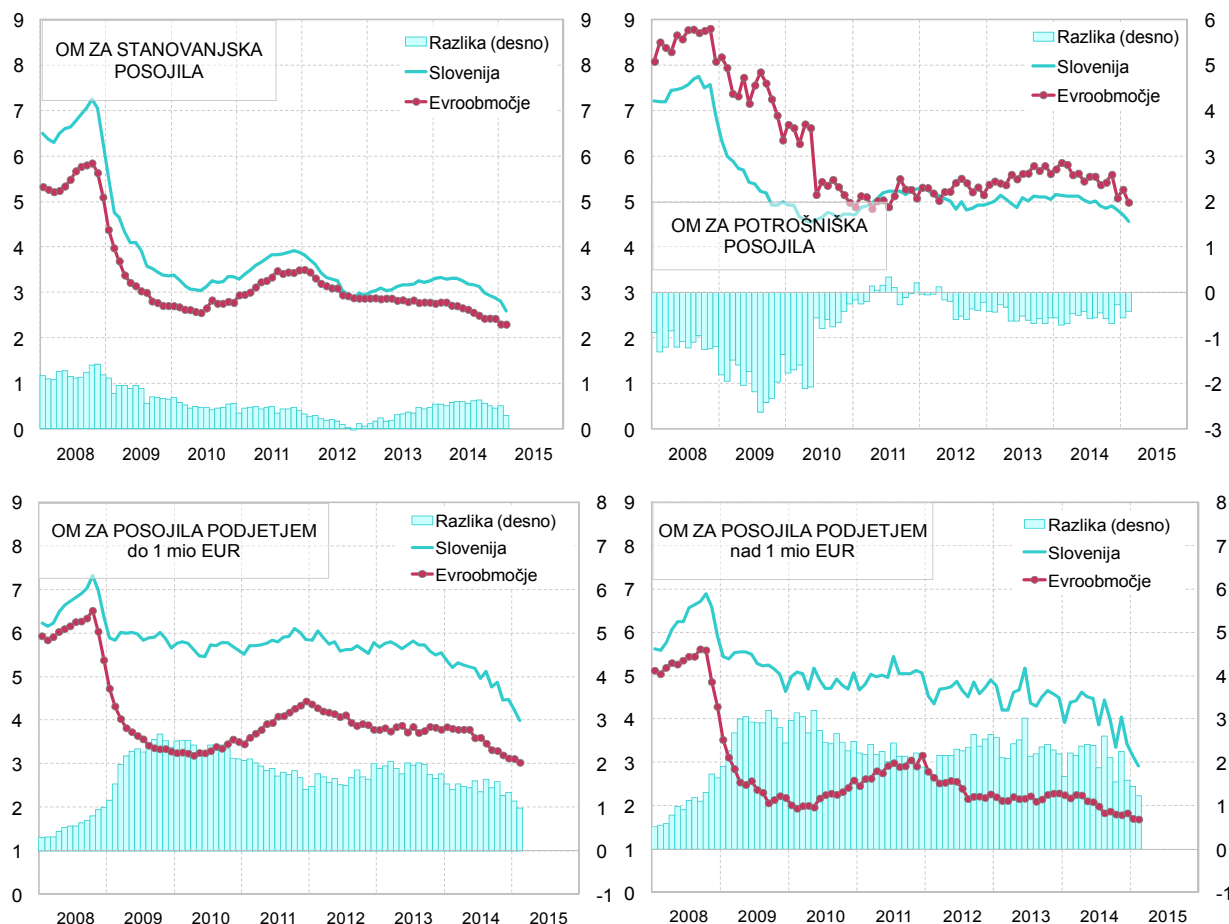


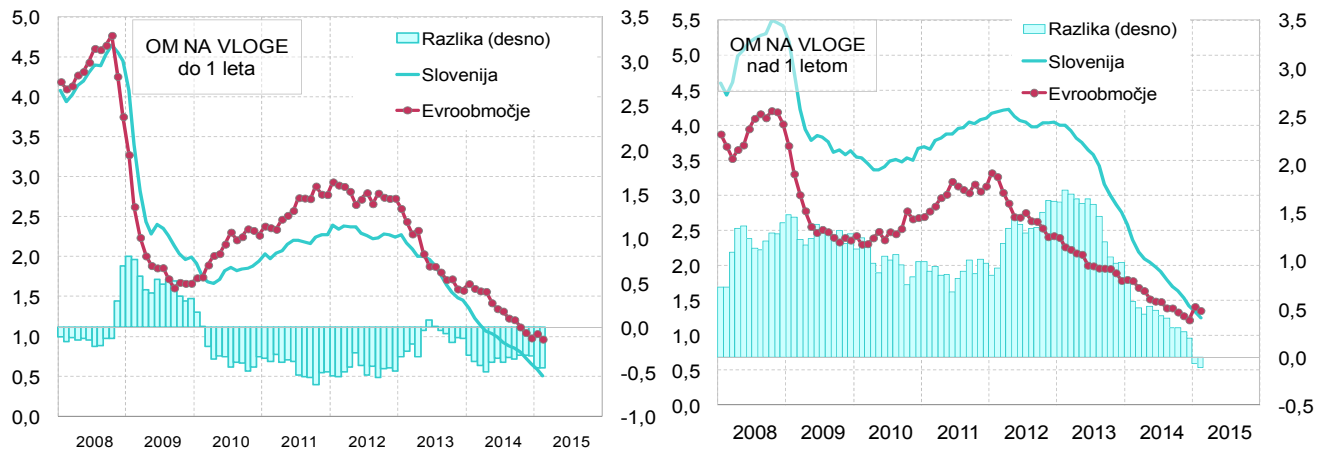
Tabela 4: Primerjava slovenskih obrestnih mer z obrestnimi merami v evroobmočju v odstotkih

	Obrestna mera ECB	Posojila ¹								Vloge gospodinjstev			
		Gospodinjstvom				Podjetjem				do 1 leta		nad 1 letom	
		Stanov anjska		Potrošniška		do 1 mio EUR		nad 1 mio EUR		EMU	SLO	EMU	SLO
dec.08	2,50	5,1	6,3	8,1	6,9	5,4	6,4	4,3	5,9	3,8	4,4	4,0	5,4
dec.09	1,00	2,7	3,4	6,3	5,0	3,3	5,6	2,2	4,6	1,7	2,0	2,4	3,6
dec.10	1,00	2,8	3,3	5,0	4,7	3,5	5,6	2,6	5,1	2,3	1,9	2,7	3,7
dec.11	1,00	3,5	3,9	5,1	5,3	4,4	5,8	3,2	5,1	2,8	2,3	3,1	4,1
dec.12	0,75	2,9	2,9	5,1	4,9	3,8	5,8	2,3	4,9	2,7	2,2	2,4	4,0
dec.13	0,25	2,8	3,3	5,6	5,1	3,8	5,5	2,3	4,5	1,6	1,5	1,8	2,8
jan.14	0,25	2,8	3,3	5,7	5,2	3,8	5,4	2,2	3,9	1,7	1,4	1,8	2,6
feb.14	1,25	2,8	3,3	5,9	5,1	3,8	5,2	2,2	4,4	1,6	1,2	1,8	2,4
mar.14	1,25	2,8	3,3	5,8	5,1	3,8	5,3	2,3	4,4	1,6	1,1	1,7	2,2
apr.14	1,00	2,7	3,3	5,6	5,1	3,8	5,3	2,2	4,6	1,6	1,1	1,6	2,1
maj.14	1,00	2,7	3,3	5,6	5,1	3,8	5,2	2,1	4,5	1,4	1,0	1,5	2,0
jun.14	1,25	2,7	3,3	5,4	5,0	3,6	5,2	2,1	4,5	1,3	1,0	1,5	2,0
jul.14	1,25	2,6	3,2	5,6	5,0	3,6	5,0	2,0	3,9	1,3	0,9	1,5	1,9
av g.14	1,00	2,6	3,2	5,6	5,0	3,5	5,1	1,8	4,4	1,2	0,9	1,4	1,8
sep.14	1,00	2,5	3,1	5,4	4,9	3,3	4,8	1,9	4,0	1,2	0,9	1,4	1,7
okt.14	0,05	2,4	3,0	5,4	4,8	3,3	4,9	1,8	3,3	1,1	0,8	1,3	1,6
nov.14	0,05	2,4	2,9	5,6	4,9	3,2	4,5	1,8	4,0	1,1	0,7	1,3	1,5
dec.14	0,05	2,4	2,9	5,1	4,8	3,1	4,5	1,8	3,4	1,0	0,7	1,2	1,4
jan.15	0,05	2,3	2,8	5,3	4,7	3,1	4,2	1,7	3,1	1,0	0,6	1,4	1,3
feb.15	0,05	2,3	2,6	5,0	4,6	3,0	4,0	1,7	2,9	1,0	0,5	1,4	1,2

Opomba: ¹ Upoštevana so evrska posojila pri katerih je pogodbeno obrestna mera variabilna ali fiksna začetna obrestna mera do enega leta. Od maja 2005 so podatki za Slovenijo metodološko usklajeni z metodologijo ECB, pred tem pa so ocenjeni na podlagi poročila osmih bank.

Vir: Banka Slovenije, ECB

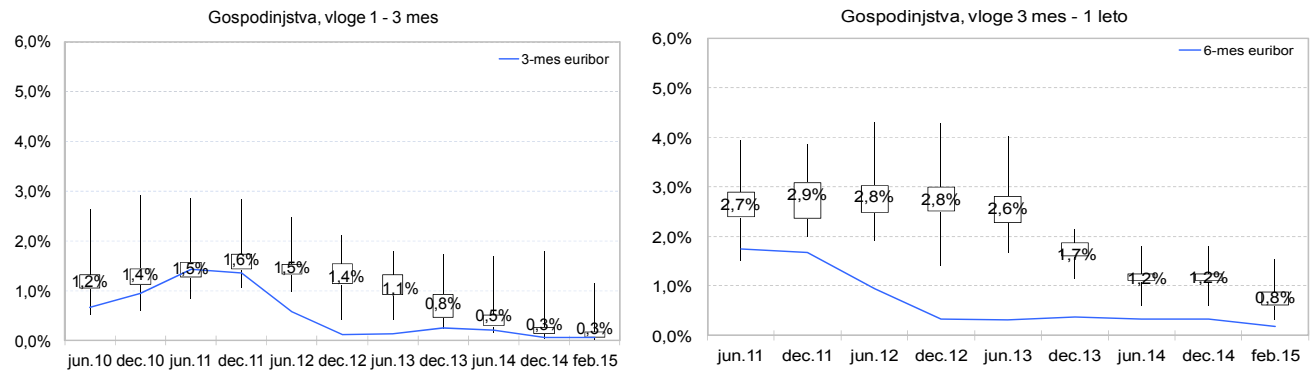
Slika 2: Primerjava slovenskih obrestnih mer z obrestnimi merami v evroobmočju za nove vloge gospodinjstev v odstotkih¹



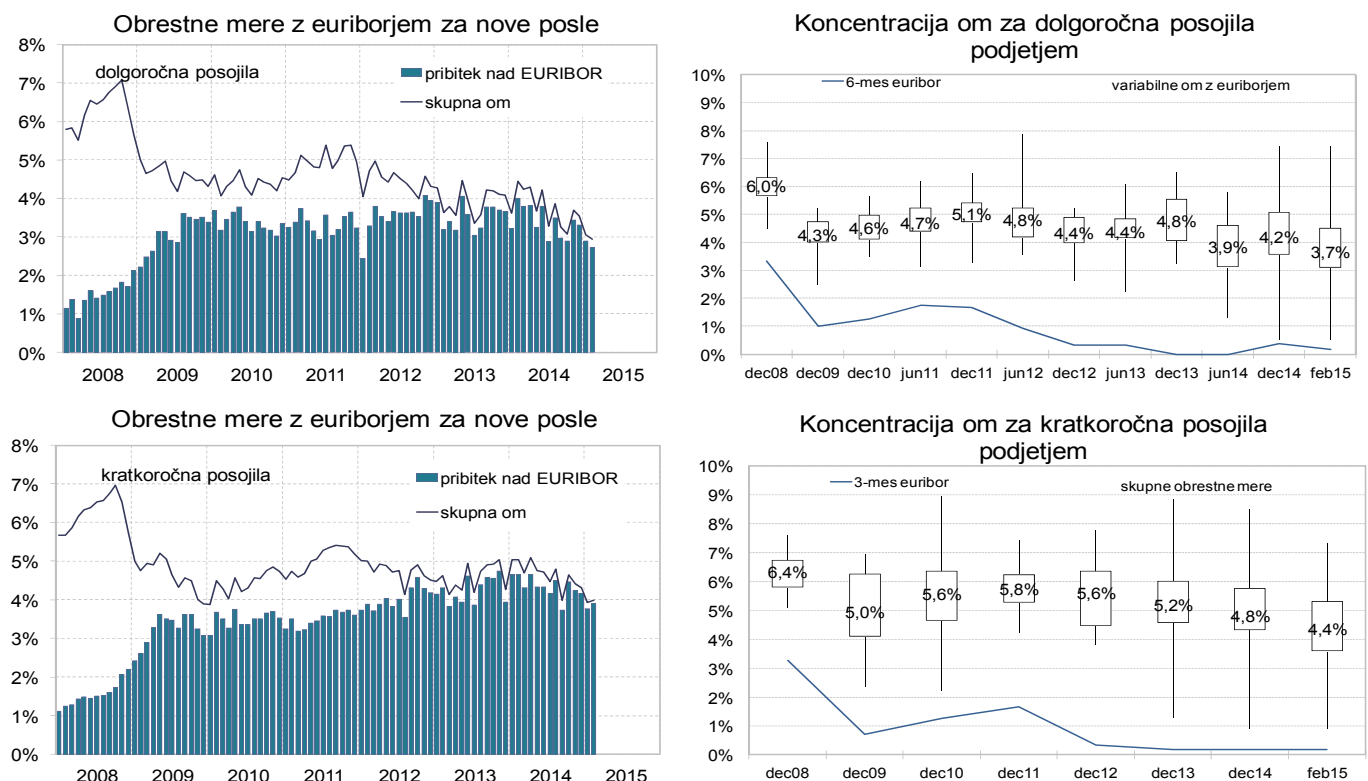
Opomba: ¹ Za Slovenijo so podatki o realiziranih obrestnih merah za vloge na voljo od maja 2005 dalje. Razlika do evroobmočja pred tem datumom je izračunana iz deklariranih obrestnih mer.

Vir: Banka Slovenije, ECB

Slika 3: Razpršenost obrestnih mer za vloge gospodinjstvom

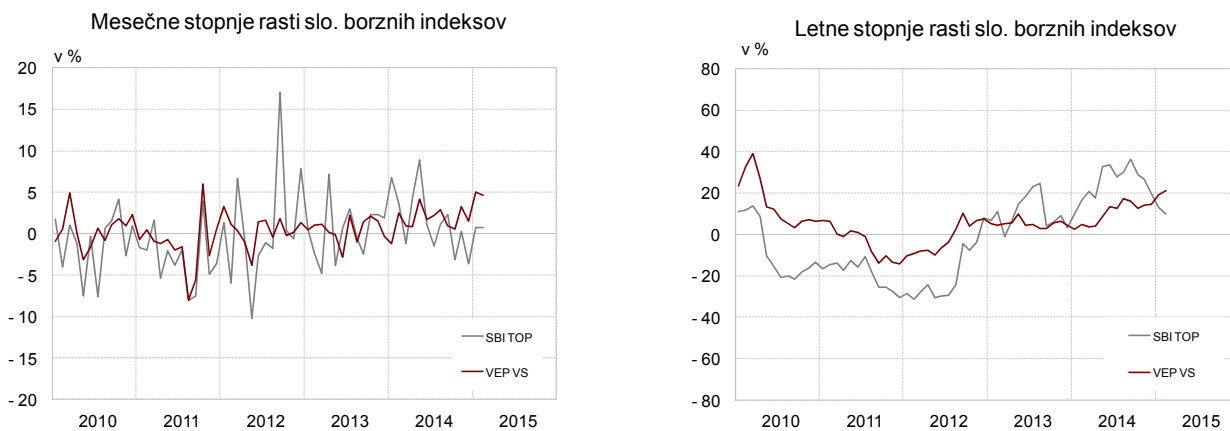


Slika 4: Obrestne mere za posojila podjetjem

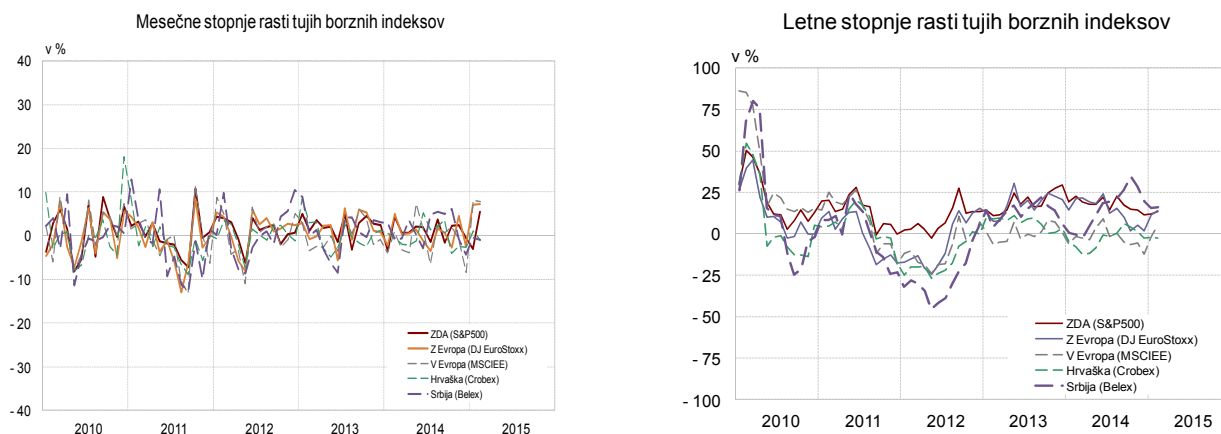


KAPITALSKI TRG IN VZAJEMNI SKLADI

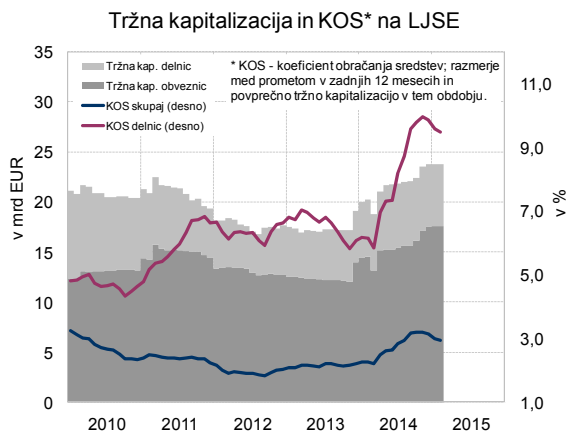
Slika 5: Mesečne in letne rasti slovenskih borznih indeksov



Slika 6: Mesečne in letne rasti tujih borznih indeksov



Slika 7: Tržna kapitalizacija in koeficient obračanja sredstev na Ljubljanski borzi



Slika 8: Letne stopnje rasti VEP in mesečni neto denarni tokovi v vzajemne sklade

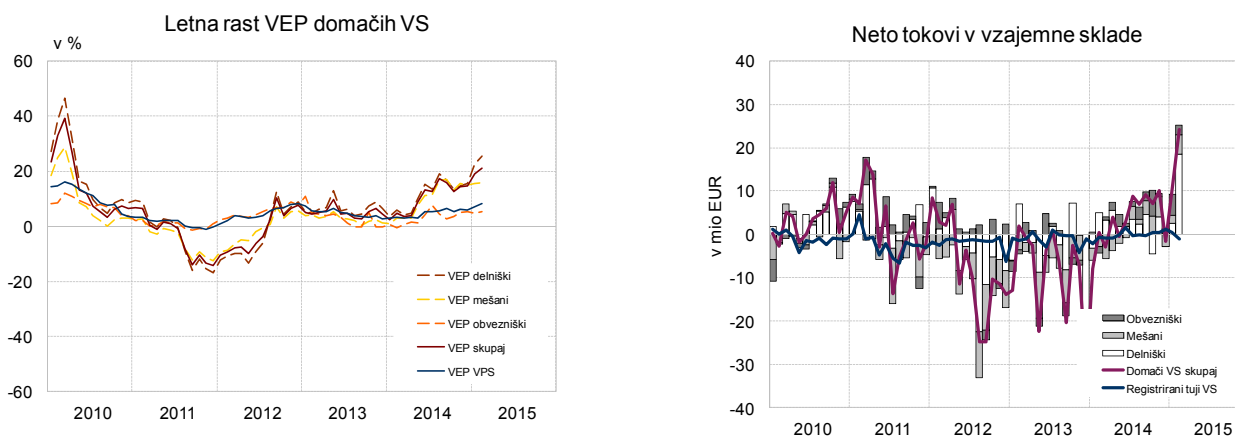


Tabela 5: Struktura naložb vzajernih skladov

	Jan	Feb	Mar	Apr	Maj	Jun	Jul	Avg	Sep	Okt	Nov	Dec	Povp. leta
	2014												2014
Sredstva VS skupaj (v mio EUR)	1.831	1.869	1.887	1.893	1.983	2.019	2.041	2.111	2.136	2.119	2.189	2.156	2.019
Delnice (v %)	11,9	12,4	12,4	12,2	12,7	12,9	13,0	13,2	13,3	13,1	12,5	12,1	12,7
Obveznice (v %)	3,0	3,0	3,0	2,7	2,6	2,6	2,5	2,4	2,2	2,5	2,5	2,1	2,6
Bančni depoziti (v %)	6,4	5,5	5,2	6,2	5,0	5,0	5,9	5,5	5,8	5,9	5,8	6,3	5,7
Tuje naložbe (v %)	77,9	78,8	79,1	78,7	79,3	78,8	78,0	78,5	78,5	78,4	78,7	79,4	78,7
Drugo (v %)	0,8	0,2	0,4	0,2	0,4	0,6	0,5	0,4	0,2	0,2	0,5	0,1	0,4
	2015												2015
Sredstva VS skupaj (v mio EUR)	2.275	2.388											2.275
Delnice (v %)	11,5	10,8											11,5
Obveznice (v %)	2,1	2,1											2,1
Bančni depoziti (v %)	6,0	5,4											6,0
Tuje naložbe (v %)	80,1	81,5											80,1
Drugo (v %)	0,4	0,2											0,4

Vir: ATVP

KAKOVOST TERJATEV BANK

a) Kakovost celotnega kreditnega portfelja - razvrščenih terjatev bank

Tabela 6¹: Zamude vseh razvrščenih terjatev pri bankah po skupinah komitentov

	Razvrščene terjatve, struktura v %			Delež terjatev z zamudami v posamezni skupini komitentov						
	dec. 13	dec. 14	feb. 15	skupne zamude			od tega: zamude nad 90 dni			
				dec. 13	dec. 14	feb. 15	dec. 13	dec. 14	feb. 15	
Skupaj (v mio EUR)	41.329	37.467	37.667	6.962	5.230	5.150	5.520	4.448	4.443	
	v %									
Podjetja	41,7	39,1	38,8	26,4	22,3	21,7	20,4	17,7	18,3	
DFO	4,5	3,3	3,3	29,3	17,2	16,7	24,5	16,0	15,1	
Gospodinjstva ¹⁾	23,0	24,9	24,9	5,7	5,5	5,5	5,3	5,3	5,3	
obrniki	1,9	1,9	1,9	23,8	19,2	20,3	18,7	16,5	16,8	
prebivalstvo ¹⁾	21,1	23,0	23,0	4,1	4,4	4,3	4,1	4,4	4,3	
Tujci	12,2	14,7	14,8	25,2	21,4	21,6	20,1	20,6	19,2	
Država	8,3	9,1	9,2	1,1	1,1	1,3	1,0	0,7	0,5	
Banke in hranilnice	6,4	5,2	5,0	0,5	0,7	0,1	0,1	0,0	0,1	
Centralna banka	3,7	3,5	3,9	0,0	0,0	0,0	0,0	0,0	0,0	
Drugo	0,1	0,1	0,1	0,0	0,0	0,0	0,0	0,0	0,0	
Skupaj	100,0	100,0	100,0	16,8	14,0	13,7	13,4	11,9	11,8	
	brez FACTOR BANKE D.D. in PROBANKE D.D.						12,1	10,5	10,4	

1) Podatki za zamude prebivalstva za leti 2012 so ocenjeni na podlagi letnih anket bank, za leto 2013 in 2014 pa iz kreditnih portfeljev bank kot zamuda nad 90 dni v skupinah z bonitetno oceno D, E in P.

b) Kakovost razvrščenih terjatev samo do podjetij (nefinančnih podjetij)

Tabela 7¹: Zamude razvrščenih terjatev do nefinančnih podjetij pri bankah po dejavnostih

	Število podjetij z zamudo ¹⁾			Delež števila podjetij z zamudo nad 90 dni v skupnem številu podjetij			Delež razvrščene aktive zamudnikov v dejavnosti					
	dec. 13	dec. 14	feb. 15	dec. 13	dec. 14	feb. 15	skupaj z zamudo			z zamudo nad 90 dni		
							dec. 13	dec. 14	feb. 15	dec. 13	dec. 14	feb. 15
Kmetijstvo, gozdarstvo, rib., rud.	55	41	45	20,4	17,6	18,5	21,4	21,5	21,7	16,4	19,0	19,8
Predelovalne dejavnosti	849	740	738	15,8	14,2	14,1	25,0	18,6	18,1	15,8	12,4	12,6
Elektrika, plin in voda, saniranje ok.	63	63	64	8,7	10,3	9,8	6,1	12,8	7,1	4,5	7,5	6,4
Gradbeništvo	1009	880	862	31,9	30,0	29,7	54,6	48,7	49,1	50,1	45,2	47,4
Trgovina	1.367	1.218	1.251	17,2	16,5	16,4	24,2	21,9	22,9	18,4	18,8	19,2
Promet in skladiščenje	340	290	288	20,0	18,1	17,4	7,3	4,1	4,2	7,1	3,5	3,5
Gostinstvo	306	277	301	24,0	22,7	22,6	40,2	29,4	31,1	33,0	22,6	26,6
Informacije in komunikacije	180	155	143	8,5	8,2	8,4	21,0	14,6	14,1	13,6	13,8	13,4
Finančno posredništvo	37	36	37	26,3	23,1	23,1	34,3	48,4	28,6	28,6	12,9	24,3
Poslovanje z nepremičninami	180	168	167	24,8	25,4	24,6	29,0	34,8	36,1	23,3	32,5	32,2
Strokovne in druge poslovne dej.	787	696	713	11,8	11,1	11,2	34,1	25,1	24,9	25,1	20,6	21,9
Javne storitve	176	167	154	9,1	9,3	9,4	14,2	13,6	18,7	9,4	10,6	10,2
Skupaj	5.349	4.731	4.763	17,1	16,1	16,0	26,4	22,3	21,7	20,4	17,7	18,3

Opomba 1): vključena so tudi ukinjena podjetja in podjetja, ki so v postopku stečaja oz. likvidacije.

Opomba: ¹Podatki o zamudah od maja 2012 dalje so poročani po spremenjenem Navodilu za izvajanje Sklepa o ocenjevanju izgub iz kreditnega tveganja bank in hranilnic, po katerem se kot obveznost v zamudi šteje vsota vseh zapadlih obveznosti dolžnika do banke najkasneje, ko ta presega 2% črpane izpostavljenosti do tega dolžnika ali 50.000 EUR, vendar ni manjša kot 200 EUR.

POSLOVANJE LIZING DRUŽB

Tabela 8: Novoodobreni posli po sektorjih in tipu posla

Novoodobreni posli po sektorjih in tipu posla (v mio EUR)							
Obdobje	Nepremičnine						Skupaj
	Država	FD	Nepred.izv.stor	NFD	Preb.	s.p.	
2013	1,03	1,62	-	152,59	4,21	5,36	164,81
2014	1,25	20,90	0,07	213,79	2,99	1,36	240,36
2012 dec.	-	0,96	-	20,29	0,85	1,67	23,77
2013 mar.	-	0,85	-	57,33	1,29	2,95	62,42
jun.	-	0,76	-	18,93	1,77	1,12	22,57
sep.	1,03	0,01	-	55,04	0,57	0,72	57,36
dec.	-	-	-	21,30	0,58	0,58	22,46
2014 mar.	0,56	-	-	23,67	0,99	0,68	25,90
jun.	0,13	-	-	68,37	0,49	0,48	69,47
sep.	0,20	-	0,02	26,61	0,22	0,02	27,08
dec.	0,36	20,90	0,05	95,14	1,28	0,18	117,92

Novoodobreni posli po sektorjih in tipu posla (v mio EUR)							
Obdobje	Premičnine						Skupaj
	Država	FD	Nepred.izv.stor	NFD	Preb.	s.p.	
2013	0,32	0,87	1,93	346,39	292,86	78,95	721,31
2014	0,39	1,55	1,23	356,29	310,85	104,90	775,21
2012 dec.	0,28	0,54	0,57	83,34	61,81	21,22	167,77
2013 mar.	0,05	0,09	0,18	80,62	74,65	17,00	172,59
jun.	0,14	0,31	1,05	93,31	86,00	19,02	199,84
sep.	0,05	0,13	0,26	75,37	62,19	16,64	154,65
dec.	0,08	0,35	0,43	97,08	70,01	26,29	194,24
2014 mar.	0,08	0,39	0,37	77,12	77,77	20,44	176,18
jun.	0,04	0,56	0,54	100,37	80,33	29,10	210,95
sep.	0,13	0,22	0,16	80,53	76,28	24,32	181,65
dec.	0,14	0,39	0,16	98,25	76,46	31,04	206,43

Novoodobreni posli po sektorjih in tipu posla (v mio EUR)							
Obdobje	Skupaj v si lizing posli						Skupaj
	Država	FD	Nepred.izv.stor	NFD	Preb.	s.p.	
2013	1,35	2,49	1,93	498,98	297,07	84,30	886,12
2014	1,65	22,45	1,30	570,08	313,84	106,26	1.015,57
2012 dec.	0,28	1,51	0,57	103,63	62,66	22,89	191,54
2013 mar.	0,05	0,94	0,18	137,94	75,95	19,94	235,00
jun.	0,14	1,07	1,05	112,24	87,77	20,14	222,41
sep.	1,08	0,14	0,26	130,41	62,76	17,36	212,01
dec.	0,08	0,35	0,43	118,38	70,59	26,87	216,70
2014 mar.	0,64	0,39	0,37	100,80	78,76	21,12	202,08
jun.	0,17	0,56	0,54	168,74	80,82	29,58	280,42
sep.	0,34	0,22	0,18	107,15	76,51	24,34	208,73
dec.	0,50	21,29	0,21	193,39	77,74	31,22	324,35

Tabela 9: Stanje poslov po sektorjih in tipu posla

Stanje poslov po sektorjih in tipu posla (v mio EUR)							
Obdobje	Nepremičnine						Skupaj
	Država	FD	Nepred. izv. stor.	NFD	Preb.	s.p.	
2013	122,8	35,5	0,2	1.342,9	81,9	37,9	1.621,2
2014	79,2	39,5	0,2	1.087,3	67,4	30,1	1.303,7
dec.	154,2	35,3	0,8	1.822,6	87,6	60,0	2.160,5
2013 mar.	151,4	35,1	0,8	1.846,5	87,3	56,7	2.177,9
jun.	129,0	38,4	0,2	1.469,2	86,2	39,8	1.763,0
sep.	125,7	37,7	0,2	1.453,0	84,5	38,2	1.739,2
dec.	122,8	35,5	0,2	1.342,9	81,9	37,9	1.621,2
2014 mar.	120,4	34,8	0,2	1.300,7	80,4	35,9	1.572,4
jun.	117,2	34,2	0,2	1.314,2	77,7	34,6	1.578,1
sep.	82,9	29,3	0,1	1.191,3	75,3	33,5	1.412,3
dec.	79,2	39,5	0,2	1.087,3	67,4	30,1	1.303,7

Stanje poslov po sektorjih in tipu posla (v mio EUR)							
Obdobje	Premičnine						Skupaj
	Država	FD	Nepred. izv. stor.	NFD	Preb.	s.p.	
2013	8,5	2,2	5,2	781,9	735,8	195,7	1.729,3
2014	4,8	2,3	4,2	745,2	725,5	215,5	1.697,4
2012 dec.	12,8	36,8	6,6	827,7	730,7	195,9	1.810,6
2013 mar.	11,8	36,0	5,9	835,5	738,7	195,9	1.823,7
jun.	10,7	35,8	6,6	816,5	753,0	194,0	1.816,5
sep.	9,5	35,7	5,8	792,3	735,5	189,5	1.768,3
dec.	8,5	2,2	5,2	781,9	735,8	195,7	1.729,3
2014 mar.	7,4	2,3	4,9	761,6	732,8	200,5	1.709,4
jun.	6,3	2,4	4,9	778,4	726,1	212,3	1.730,5
sep.	5,4	2,3	4,5	771,9	727,0	217,2	1.728,3
dec.	4,8	2,3	4,2	745,2	725,5	215,5	1.697,4

Stanje poslov po sektorjih in tipu posla (v mio EUR)							
Obdobje	Skupaj v si lizing posli						Skupaj
	Država	FD	Nepred. izv. stor.	NFD	Preb.	s.p.	
2013	131,3	37,7	5,4	2.124,9	817,7	233,6	3.350,5
2014	84,1	41,8	4,3	1.832,5	792,9	245,5	3.001,1
2012 dec.	167,0	72,1	7,4	2.650,3	818,3	256,0	3.971,0
2013 mar.	163,2	71,1	6,7	2.682,0	826,0	252,6	4.001,6
jun.	139,7	74,2	6,8	2.285,8	839,2	233,8	3.579,5
sep.	135,2	73,4	6,0	2.245,3	819,9	227,7	3.507,6
dec.	131,3	37,7	5,4	2.124,9	817,7	233,6	3.350,5
2014 mar.	127,8	37,1	5,1	2.062,4	813,2	236,4	3.281,9
jun.	123,5	36,6	5,2	2.092,6	803,8	247,0	3.308,6
sep.	88,3	31,5	4,6	1.963,2	802,2	250,7	3.140,6
dec.	84,1	41,8	4,3	1.832,5	792,9	245,5	3.001,1

Tabela 10: Posli po ročnosti in tipu posla

Novoodobreni posli po ročnosti (v mio EUR)											
Obdobje	Do 1 leta		1-5 let		5-10 let		Nad 10 let		Skupaj		
	Prem.	Nepr.	Prem.	Nepr.	Prem.	Nepr.	Prem.	Nepr.	Prem.	Nepr.	Vsi posli
2013	125,7	99,6	295,3	12,3	297,5	15,8	2,8	37,1	721,3	164,8	886,1
2014	124,8	50,0	337,1	77,1	312,7	74,6	0,6	38,6	775,2	240,4	1.015,6
2012 dec.	26,9	1,2	69,8	2,0	66,7	10,6	4,4	9,9	167,8	23,8	191,5
2013 mar.	31,1	50,3	65,6	1,4	74,0	4,7	2,0	6,0	172,6	62,4	235,0
jun.	38,0	6,6	74,9	3,3	86,9	3,3	0,0	9,3	199,8	22,6	222,4
sep.	30,1	40,1	64,9	4,8	59,6	5,1	0,0	7,3	154,6	57,4	212,0
dec.	26,5	2,5	89,9	2,8	77,0	2,7	0,8	14,5	194,2	22,5	216,7
2014 mar.	29,1	1,1	75,8	15,4	71,3	1,1	0,0	8,3	176,2	25,9	202,1
jun.	38,1	7,2	90,2	34,7	82,6	1,7	0,0	25,8	210,9	69,5	280,4
sep.	26,0	22,1	81,9	2,0	73,8	1,7	0,0	1,3	181,6	27,1	208,7
dec.	31,7	19,6	89,2	25,0	85,0	70,1	0,6	3,3	206,4	117,9	324,4

Stanje poslov po ročnosti (v mio EUR)											
Obdobje	Do 1 leta		1-5 let		5-10 let		Nad 10 let		Skupaj		
	Prem.	Nepr.	Prem.	Nepr.	Prem.	Nepr.	Prem.	Nepr.	Prem.	Nepr.	Vsi posli
2013	50,5	79,6	607,9	215,1	989,3	333,7	81,6	992,9	1.729,3	1.621,2	3.350,5
2014	47,2	32,2	619,0	125,1	959,0	465,6	72,2	680,8	1.697,4	1.303,7	3.001,1
2012 dec.	85,4	15,2	619,5	235,6	1.013,5	371,5	92,2	1.538,3	1.810,6	2.160,5	3.971,0
2013 mar.	87,3	88,3	618,1	224,6	1.028,1	376,9	90,2	1.488,0	1.823,7	2.177,9	4.001,6
jun.	92,7	55,2	610,9	208,2	1.023,5	465,3	89,5	1.034,4	1.816,5	1.763,0	3.579,5
sep.	95,3	81,6	592,3	212,8	997,7	455,3	83,0	989,5	1.768,3	1.739,2	3.507,6
dec.	50,5	79,6	607,9	215,1	989,3	333,7	81,6	992,9	1.729,3	1.621,2	3.350,5
2014 mar.	52,3	73,1	601,8	181,4	975,4	346,3	79,9	971,7	1.709,4	1.572,4	3.281,9
jun.	57,9	79,3	615,6	212,9	978,6	313,2	78,4	972,7	1.730,5	1.578,1	3.308,6
sep.	55,3	37,7	618,4	113,5	974,3	438,7	80,2	822,4	1.728,3	1.412,3	3.140,6
dec.	47,2	32,2	619,0	125,1	959,0	465,6	72,2	680,8	1.697,4	1.303,7	3.001,1

Tabela 11: Stanje liziških poslov z NFD po tipu in dejavnosti posla

Stanje liziških poslov z NFD po dejavnostih v mio EUR - Nepremičnine													
Obdobje	Elekt., plin, voda	Fin.posr.	Gostinstvo	Gradbeništvo	Info.kom. dej.	Javne storitve	Kmet., rud.	Posl.z neprem.	Pred. Dej.	Prom., sklad.	Strok.,dru ge dej.	Trgovina	Skupaj
2013	6,5	3,5	56,2	106,7	8,8	41,0	6,2	344,6	53,5	14,0	64,8	637,2	1.342,9
2014	2,8	6,3	40,5	102,3	7,5	37,6	5,6	308,7	39,3	13,5	60,7	462,6	1.087,3
2012 dec.	8,7	13,2	79,1	106,8	12,2	67,5	6,7	519,6	104,6	23,2	107,1	774,0	1.822,6
2013 mar.	8,7	16,2	77,4	143,7	12,2	64,5	6,7	523,2	102,1	21,8	105,1	765,0	1.846,5
jun.	7,1	3,7	48,6	126,6	6,3	41,7	6,2	332,6	58,3	15,0	64,4	758,6	1.469,2
sep.	6,6	3,6	51,2	109,5	7,5	41,8	6,2	345,8	56,1	14,8	61,0	749,0	1.453,0
dec.	6,5	3,5	56,2	106,7	8,8	41,0	6,2	344,6	53,5	14,0	64,8	637,2	1.342,9
2014 mar.	6,6	3,6	48,4	81,2	8,6	39,9	6,1	339,6	52,6	13,6	61,8	638,7	1.300,7
jun.	6,5	7,1	51,3	101,9	7,8	41,9	6,0	335,6	48,0	13,4	64,5	630,3	1.314,2
sep.	6,5	7,0	46,4	105,7	7,5	39,9	5,9	327,7	42,3	13,5	63,1	525,7	1.191,3
dec.	2,8	6,3	40,5	102,3	7,5	37,6	5,6	308,7	39,3	13,5	60,7	462,6	1.087,3

Stanje liziških poslov z NFD po dejavnostih v mio EUR - Premičnine													
Obdobje	Elekt., plin, voda	Fin.posr.	Gostinstvo	Gradbeništvo	Info.kom. dej.	Javne storitve	Kmet., rud.	Posl.z neprem.	Pred. Dej.	Prom., sklad.	Strok.,dru ge dej.	Trgovina	Skupaj
2013	51,6	6,0	29,9	77,8	20,9	44,7	9,4	9,9	148,4	152,3	77,1	153,8	781,8
2014	41,9	3,6	34,4	75,5	22,9	37,6	10,1	9,4	132,4	163,5	68,0	146,0	745,2
2012 dec.	58,5	6,1	28,5	86,3	19,3	47,2	7,8	10,9	171,5	142,4	82,4	166,6	827,7
2013 mar.	54,6	5,5	30,5	86,5	21,7	45,3	8,3	10,5	175,1	152,3	80,9	164,1	835,3
jun.	53,2	4,5	29,5	83,9	21,5	47,1	9,3	9,4	158,0	149,1	83,5	167,4	816,3
sep.	52,2	4,2	27,5	78,3	21,8	44,9	9,3	10,3	156,1	144,7	80,1	162,8	792,2
dec.	51,6	6,0	29,9	77,8	20,9	44,7	9,4	9,9	148,4	152,3	77,1	153,8	781,8
2014 mar.	50,0	5,5	31,7	74,1	20,6	42,6	9,4	9,7	140,7	151,5	74,4	151,3	761,4
jun.	46,9	8,5	33,1	75,7	20,0	42,9	9,9	9,7	143,6	159,2	76,4	152,3	778,3
sep.	44,5	3,9	33,9	74,7	24,0	41,8	9,7	9,2	137,7	163,8	74,2	154,6	771,9
dec.	41,9	3,6	34,4	75,5	22,9	37,6	10,1	9,4	132,4	163,5	68,0	146,0	745,2

Tabela 12: Zamude poslov z NFD po tipu in dejavnosti posla

Zamude z NFD po dejavnosti v % (Nepremičnine)														Skupaj (neprem. in prem.)
Obdobje	Elekt., plin, voda	Fin.posr.	Gostinstvo	Gradbeništvo	Info.kom. dej.	Javne storitve	Kmet., rud.	Posl.z neprem.	Pred. Dej.	Prom., sklad.	Strok.,dru ge dej.	Trgovina	Skupaj nepr.	
2013	0,0	9,2	15,7	15,7	4,3	6,0	85,3	2,2	10,3	0,4	13,3	2,8	5,5	9,5
2014	0,0	5,3	21,2	42,9	4,9	7,4	93,7	4,2	17,2	3,5	20,4	5,2	10,8	13,1
2012 dec.	0,0	1,6	19,2	24,8	1,4	1,6	1,0	2,6	5,5	0,6	9,7	1,0	4,5	7,2
2013 mar.	0,0	2,2	14,4	20,4	2,0	1,7	1,4	1,4	5,8	0,9	10,4	1,6	4,3	7,9
jun.	0,1	7,1	16,0	18,3	14,1	5,3	2,4	1,9	10,6	1,5	16,4	1,8	4,9	8,8
sep.	0,0	7,9	17,1	15,0	11,7	5,6	84,5	2,9	9,9	1,8	17,5	2,1	5,3	9,0
dec.	0,0	9,2	15,7	15,7	4,3	6,0	85,3	2,2	10,3	0,4	13,3	2,8	5,5	9,5
2014 mar.	0,0	9,7	23,2	21,3	4,5	9,1	86,3	2,0	11,1	0,4	15,3	4,1	6,6	10,4
jun.	0,2	5,5	23,1	38,2	5,1	6,4	87,5	3,1	15,2	1,3	19,2	4,8	9,2	12,1
sep.	0,3	7,0	25,4	40,1	4,8	6,8	88,5	3,7	19,9	3,6	19,9	6,2	10,9	13,6
dec.	0,0	5,3	21,2	42,9	4,9	7,4	93,7	4,2	17,2	3,5	20,4	5,2	10,8	13,1

Zamude z NFD po dejavnosti v % (Premičnine)														Skupaj (neprem. in prem.)
Obdobje	Elekt., plin, voda	Fin.posr.	Gostinstvo	Gradbeništvo	Info.kom. dej.	Javne storitve	Kmet., rud.	Posl.z neprem.	Pred. Dej.	Prom., sklad.	Strok.,dru ge dej.	Trgovina	Skupaj prem.	
2013	12,4	13,2	21,3	46,7	3,0	17,9	18,6	26,6	11,7	9,9	19,5	11,9	16,5	9,5
2014	15,8	31,1	21,4	43,6	2,3	9,7	15,0	33,4	13,8	7,5	23,7	12,4	16,3	13,1
2012 dec.	9,8	5,5	15,5	47,0	2,2	14,3	9,8	20,5	7,6	7,1	11,5	8,9	13,1	7,2
2013 mar.	10,4	6,8	19,1	49,6	2,7	15,5	21,5	22,8	11,2	10,7	14,2	11,3	15,9	7,9
jun.	11,3	12,6	21,4	50,2	2,9	15,6	19,5	26,4	9,8	10,6	14,2	11,1	15,8	8,8
sep.	12,1	16,9	23,0	48,7	2,9	16,9	19,3	24,7	10,5	10,7	14,1	11,4	15,9	9,0
dec.	12,4	13,2	21,3	46,7	3,0	17,9	18,6	26,6	11,7	9,9	19,5	11,9	16,5	9,5
2014 mar.	14,2	17,0	20,9	47,5	3,0	15,8	18,6	28,0	13,2	9,8	20,7	12,3	17,0	10,4
jun.	14,9	13,6	21,8	46,0	3,1	15,6	16,1	34,0	13,7	9,5	22,0	12,9	17,2	12,1
sep.	15,4	31,4	22,6	46,2	3,3	16,2	16,4	35,5	14,8	9,7	24,5	13,2	17,8	13,6
dec.	15,8	31,1	21,4	43,6	2,3	9,7	15,0	33,4	13,8	7,5	23,7	12,4	16,3	13,1

Tabela 13: Odvzeti pogodbeni predmeti po vrsti in tipu posla ter prodaja zaseženih predmetov

Odvzeti pogodbeni predmeti (Novi posli) v mio EUR									Skupaj neprem. in prem.
Obdobje	Fiančni najem		Poslovni najem		Posojila		Skupaj		
	Neprem.	Prem.	Neprem.	Prem.	Neprem.	Prem.	Neprem.	Prem.	
2013	17,7	5,9	2,6	2,1	0,0	0,0	20,3	7,9	28,2
2014	8,7	4,4	0,0	1,1	0,0	0,0	8,7	5,5	14,2
2012 dec.	26,1	2,2	0,0	0,5	0,0	0,0	26,1	2,7	28,8
2013 mar.	3,6	1,4	0,0	0,7	0,0	0,0	3,6	2,1	5,7
jun.	4,8	0,9	2,6	0,5	0,0	0,0	7,4	1,4	8,8
sep.	4,2	1,9	0,0	0,4	0,0	0,0	4,2	2,3	6,5
dec.	5,1	1,8	0,0	0,4	0,0	0,0	5,1	2,2	7,3
2014 mar.	2,9	0,9	0,0	0,3	0,0	0,0	2,9	1,2	4,1
jun.	3,5	1,5	0,0	0,3	0,0	0,0	3,5	1,8	5,3
sep.	1,6	0,9	0,0	0,1	0,0	0,0	1,6	1,0	2,6
dec.	0,7	1,1	0,0	0,3	0,0	0,0	0,7	1,5	2,2

Odvzeti pogodbeni predmeti (Stanje poslov) v mio EUR									Skupaj neprem. in prem.
Obdobje	Fiančni najem		Poslovni najem		Posojila		Skupaj		
	Neprem.	Prem.	Neprem.	Prem.	Neprem.	Prem.	Neprem.	Prem.	
2013	141,5	9,0	7,2	0,8	1,5	0,0	150,2	9,8	160,0
2014	118,0	8,2	4,6	0,7	0,0	0,0	122,5	8,9	131,4
2012 dec.	144,6	13,8	4,6	1,4	3,9	0,3	153,0	15,5	168,5
2013 mar.	131,8	13,4	4,3	1,7	3,9	0,3	140,0	15,4	155,4
jun.	136,5	13,8	7,2	1,6	1,9	0,2	145,7	15,7	161,4
sep.	144,9	16,6	7,2	1,6	2,2	0,2	154,3	18,5	172,8
dec.	141,5	9,0	7,2	0,8	1,5	0,0	150,2	9,8	160,0
2014 mar.	140,4	8,7	7,2	0,8	1,4	0,0	149,0	9,5	158,4
jun.	131,0	10,1	7,2	0,8	0,0	0,0	138,2	10,8	149,0
sep.	126,8	9,4	7,2	0,6	0,0	0,0	134,0	10,0	144,0
dec.	118,0	8,2	4,6	0,7	0,0	0,0	122,5	8,9	131,4

Prodaja zaseženih predmetov v mio EUR			
Obdobje	Neprem.	Prem.	Skupaj
2013	1,0	1,8	2,8
2014	0,7	2,0	2,7
2012 dec.	0,0	0,2	0,2
2013 mar.	0,0	0,3	0,3
jun.	1,8	1,2	3,0
sep.	1,7	0,9	2,6
dec.	1,0	1,8	2,8
2014 mar.	2,4	1,3	3,7
jun.	8,3	1,3	9,6
sep.	1,1	1,6	2,7
dec.	0,7	2,0	2,7

Tabela 14: Uspešnost lizinških podjetij in viri financiranja

	2007	2008	2009	2010	2011	2012	2013	2014	Stopnje rasti (v %)						
									2008	2009	2010	2011	2012	2013	2014
Bilančna vsota (v mio EUR)	4.748	5.620	5.663	5.427	5.088	4.842	3.826	3.461	18,4	0,8	-4,2	-6,2	-4,8	-21,0	-9,5
Kapital (v mio EUR)	234	267	200	205	204	114	5	288	14,2	-25,2	2,4	-0,3	-43,9	-95,6	5569,8
Celotni dobiček oziroma izguba (v mio EUR)	47	29	-33	-30	-19	-121	-266	-50	-38,5	-215,3	10,9	34,8	-527,3	119,3	-81,1
ROA – donos na sredstva (v %)	1,1	0,6	-0,6	-0,5	-0,4	-2,4	-6,9	-1,5							
ROE – donos na kapital (v %)	21,4	11,5	-14,2	-14,6	-9,4	-76,0	-5228,7	-17,5							
Finančne in poslovne obveznosti (v mio EUR)	4.486	5.314	5.427	5.179	4.843	4.681	3.729	3.061	18,5	2,1	-4,6	-6,5	-3,3	-20,4	-17,9
obveznosti do bank in podjetij v skupini/bilančna vsota (v %)	94	95	96	95	95	97	97	88							
Naložbene nepremičnine	538	560	580	836	929	1.118	1.002	822	4,1	3,6	44,0	11,2	20,3	-10,3	-18,0
naložbene nepremičnine/sredstva (v %)	11	10	10	15	18	23	26	24							
Finančni odhodki iz oslabeitev in odpisov finančnih naložb (v mio EUR)	2	10	120	167	127	157	192	98	317,3	1114,9	39,4	-23,8	23,6	22,0	-49,1

Vir za vse tabele o lizingih: Banka Slovenije