

**BANKA
SLOVENIJE**
EVROSISTEM

FINANČNA STABILNOST

POSLOVANJE BANK V TEKOČEM LETU, GIBANJA NA KAPITALSKEM TRGU IN OBRESTNE MERE



FEBRUAR 2013

KAZALO

1. Glavne značilnosti in izkazi poslovanja bank	1
2. Obrestne mere bank	3
3. Kapitalski trg in vzajemni skladi	5
4. Kakovost terjatev bank	7

GLAVNE ZNAČILNOSTI IN IZKAZI POSLOVANJA BANK*

Tabela 1: Aktiva in pasiva bank, stanje 31. december 2012

BILANCA STANJA	Stanje		Struktura		Prir. v mio EUR		Rasti v %	
	dec. 11	v %	dec. 12	v %	v dec.12	v 2012 kum.	v dec.12	medletno
<i>Stanja v mio EUR; rasti v %</i>								
Aktiva	48.748	100,0	45.660	100,0	-1020,5	-3088,3	-2,2	-6,3
Denar v blagajni in stanje na računih pri CB	1.374	2,8	1.586	3,5	246,8	211,6	18,4	15,4
Kreditni	37.663	77,3	35.258	77,2	-1081,2	-2405,4	-3,0	-6,4
a) Bankam	4.652	9,5	4.245	9,3	-450,8	-406,5	-9,6	-8,7
banke doma	3.301	6,8	3.065	6,7	-15,9	-235,9	-0,5	-7,1
banke tujina	1.351	2,8	1.180	2,6	-434,9	-170,6	-26,9	-12,6
banke kratkoročno	1.394	2,9	1.246	2,7	-408,0	-148,0	-24,7	-10,6
banke dolgoročno	3.258	6,7	2.999	6,6	-42,8	-258,5	-1,4	-7,9
banke v domači valuti	4.218	8,7	3.875	8,5	-392,8	-342,6	-9,2	-8,1
banke doma v tuji valuti	434	0,9	370	0,8	-58,1	-64,0	-13,6	-14,8
b) Nebančnemu sektorju	32.875	67,4	30.747	67,3	-664,0	-2128,0	-2,1	-6,5
od tega nefinančnim družbam	18.293	37,5	16.435	36,0	-530,2	-1858,2	-3,1	-10,2
gospodinjstvom	8.836	18,1	8.598	18,8	-44,4	-238,6	-0,5	-2,7
državi	1.218	2,5	1.753	3,8	26,8	534,4	1,6	43,9
drugim fin. org.	1.809	3,7	1.497	3,3	-67,3	-311,5	-4,3	-17,2
tujcem	2.660	5,5	2.415	5,3	-47,7	-244,8	-1,9	-9,2
c) Dolžniški vredn. papirji in druga finan. sredstva iz skupine kred. in terj.	137	0,3	266	0,6	33,6	129,2	14,5	94,5
Finančna sredstva skupaj/VP	7.865	16,1	7.129	15,6	-150,3	-735,8	-2,1	-9,4
Finančna sredstva namenjena trgovanju	460	0,9	310	0,7	-59,4	-149,9	-16,1	-32,6
od tega dolžniški vrednostni papirji	125	0,3	79	0,2	-11,2	-46,4	-12,4	-37,1
... vrednostni papirji (VP) države	15	0,0	19	0,0	-11,9	3,4	-39,2	22,2
Fin. sredst. pripozn. po poš. vredn. skozi izkaz posl. izida	299	0,6	253	0,6	-6,2	-46,3	-2,4	-15,5
od tega dolžniški vrednostni papirji	257	0,5	212	0,5	-7,4	-45,2	-3,4	-17,6
... vrednostni papirji (VP) države	114	0,2	109	0,2	0,5	-5,3	0,4	-4,6
Finančna sredstva, razpoložljiva za prodajo	4.803	9,9	4.162	9,1	-79,3	-640,8	-1,9	-13,3
od tega dolžniški vrednostni papirji	4.256	8,7	3.735	8,2	-56,7	-520,6	-1,5	-12,2
... vrednostni papirji (VP) države	2.915	6,0	2.666	5,8	-51,4	-248,6	-1,9	-8,5
Finančna sredstva v posesti do zapadlosti	2.303	4,7	2.404	5,3	-5,3	101,1	-0,2	4,4
od tega dolžniški vrednostni papirji	2.303	4,7	2.404	5,3	-5,3	101,1	-0,2	4,4
... vrednostni papirji (VP) države	1.957	4,0	2.164	4,7	-8,2	207,3	-0,4	10,6
Dolgoročne naložbe v kapital družb v skupini	713	1,5	642	1,4	-86,7	-70,5	-11,9	-9,9
Ostalo	1.133	2,3	1.045	2,3	50,8	-88,2	5,1	-7,8
Pasiva	48.748	100,0	45.660	100,0	-1020,5	-3088,3	-2,2	-6,3
Fin. obveznosti do Evrosistema	1.703	3,5	3.956	8,7	34,5	2253,0	0,9	132,3
FO, merjene po odplačni vrednosti (vloge)	42.354	86,9	37.326	81,7	-654,2	-5027,6	-1,7	-11,9
a) Obveznosti do bank	12.909	26,5	10.695	23,4	-49,6	-2213,8	-0,5	-17,1
od tega do domačih bank	3.318	6,8	3.075	6,7	-36,8	-243,3	-1,2	-7,3
od tega do tujih bank	9.590	19,7	7.620	16,7	-12,9	-1970,5	-0,2	-20,5
b) Obveznosti do neban. sekt. (vloge NS)	24.170	49,6	23.395	51,2	-471,3	-774,7	-2,0	-3,2
od tega do nefinančnih družb (podjetij)	3.857	7,9	3.676	8,1	-186,9	-181,0	-4,8	-4,7
gospodinjstev	14.539	29,8	14.459	31,7	130,0	-80,4	0,9	-0,6
države	3.442	7,1	3.032	6,6	-234,5	-410,0	-7,2	-11,9
drugih finančnih organizacij	1.459	3,0	1.238	2,7	-186,3	-220,2	-13,1	-15,1
c) Dolžniški vrednostni papirji	3.712	7,6	2.162	4,7	6,6	-1550,6	0,3	-41,8
d) Podrejene obveznosti	1.423	2,9	858	1,9	-97,7	-564,5	-10,2	-39,7
e) Druge finančne obveznosti, merjene po odplačni vrednosti	140	0,3	216	0,5	-42,2	76,0	-16,3	54,3
FO, vez. na fin. sred. brez pog. za odpr. pripozn.	8	0,0	0	0,0	-56,6	-8,0	-100,0	-100,0
tuje banke	8	0,0	0	0	-48,3	-8,0	-100,0	-100,0
Rezervacije	230	0,5	184	0,4	-9,8	-45,4	-5,1	-19,8
Kapital	3.924	8,0	3.817	8,4	-316,7	-106,7	-7,7	-2,7
Ostalo	530	1,1	376	0,8	-17,8	-153,5	-4,5	-29,0
BILANČNA VSOTA	48.748	100,0	46.681	102,2	-1020,5	-3088,3	-2,2	-6,3

* Podatki o poslovanju bank v tej publikaciji temeljijo na knjigovodskih podatkih bank, ki se metodološko razlikujejo od statističnih podatkov. Podatki o posojilih se razlikujejo še zato, ker podatki v tej publikaciji vključujejo tudi posojila tujcem, upoštevajo neto princip (zneski zmanjšani za popravke vrednosti) ter ne vključujejo netržnih vrednostnih papirjev.

Tabela 2: Izkaz poslovnega izida 2010, 2011 in 2012 (1 - 12)

IZKAZ POSLOVNEGA IZIDA v mio EUR; rasti v %	2010	Strukt.	2011	Strukt.	2012	Strukt.	Medl. rast.
	jan.-dec.	v %	jan.-dec.	v %	jan.-dec.	v %	dec. 2012/2011
Prihodki od obresti	2.054,5		2.184,2		1.919,9		-12,1
Odhodki od obresti	1.016,7		1.177,5		1.043,5		-11,4
Čiste obresti	1.037,8	70,4	1.006,6	70,4	876,4	56,7	-12,9
Neobrestni prihodki	436,6	29,6	423,0	29,6	670,4	43,3	58,5
od tega neto opravnine	343,2	23,3	339,9	23,8	332,5	21,5	-2,2
od tega čisti dobički/izgube iz FS in obvez. namenjenih trgovanju	-48,5	-3,3	-9,9	-0,7	-3,8	-0,2	...
Bruto dohodek	1.474,4	100,0	1.429,6	100,0	1.546,8	100,0	8,2
Operativni stroški	765,9	51,9	762,8	53,4	728,8	47,1	-4,5
Neto oslabitve in rezervacije	809,7	54,9	1.205,9	84,4	1.482,2	95,8	22,9
od tega neto oslabitve FS mer.po odplač.vred.in rezervacije	638,7	43,3	948,9	66,4	1.093,3	70,7	15,2
Dobiček pred obdavčitvijo	-101,2	-6,9	-539,1	-37,7	-664,2	-42,9	23,2
Davki	3,1		95,1		22,6		...
Dobiček po obdavčitvi	-98,1		-444,1		-641,6		...

Tabela 3: Nekateri kazalci poslovanja (v %)

	Konec obdobja		
	2010	2011	2012
Profitabilnost			
Marža finančnega posredništva*	2,87	2,86	3,23
Donos na aktivo (ROA)	-0,20	-1,08	-1,39
Donos na kapital (ROE)	-2,36	-12,67	-16,36
Obrestna marža na obrestonosno aktivo	2,13	2,13	1,93
Neto neobrestni prihodki/oper. stroški	57,01	55,45	91,99
Stroški poslovanja			
Stroški dela/povp. aktiva	0,80	0,82	0,82
Drugi stroški/povp. aktiva	0,69	0,71	0,70
Kvaliteta aktive			
Oslabitve finančnih sredstev merjenih po odplačni vrednosti/Bruto aktiva	4,20	5,90	7,92

Bruto dohodek/povp. akt.*

OBRETNOSTNE MERE BANK

Slika 1: Primerjava slovenskih obrestnih mer za nova posojila z obrestnimi merami v evroobmočju v odstotkih¹

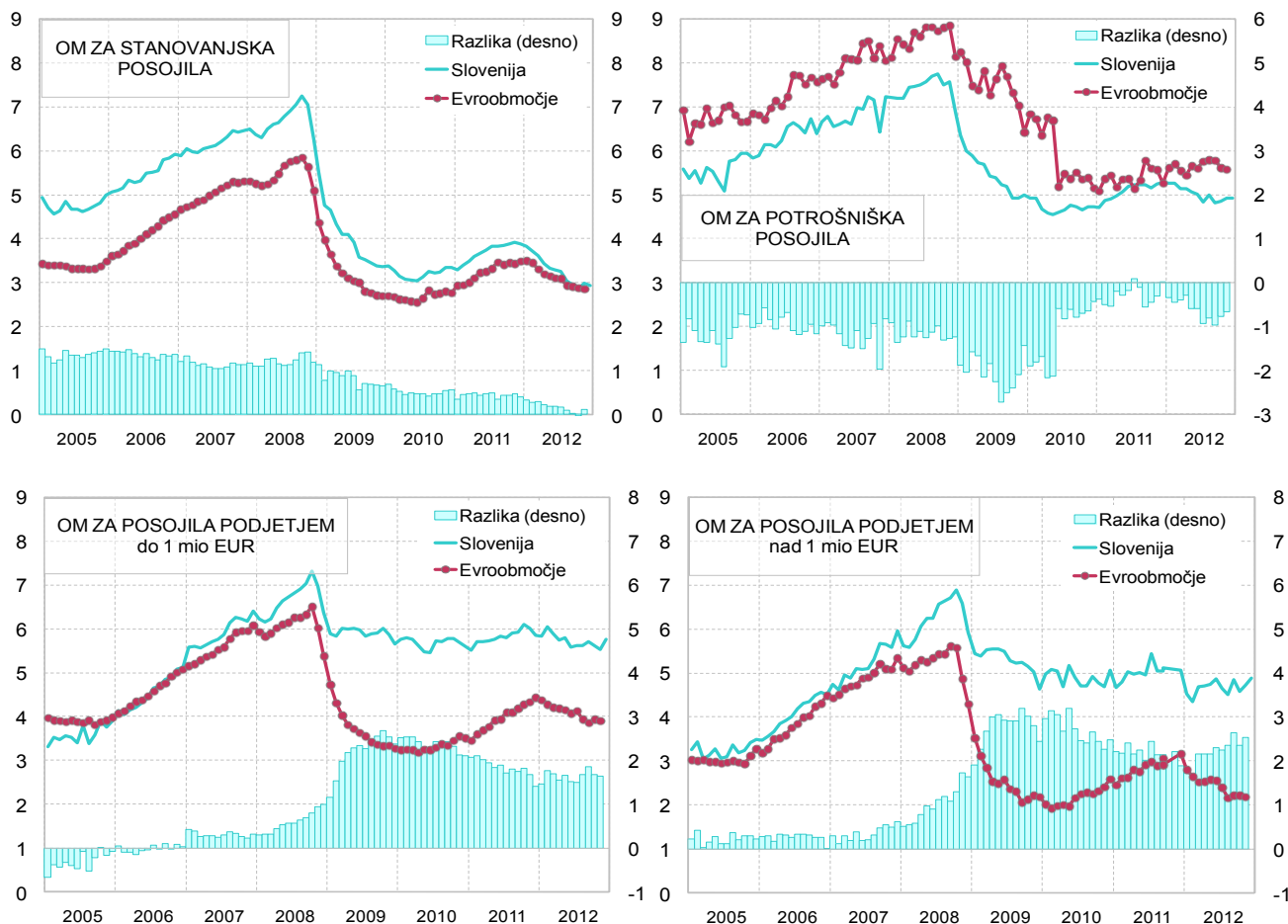
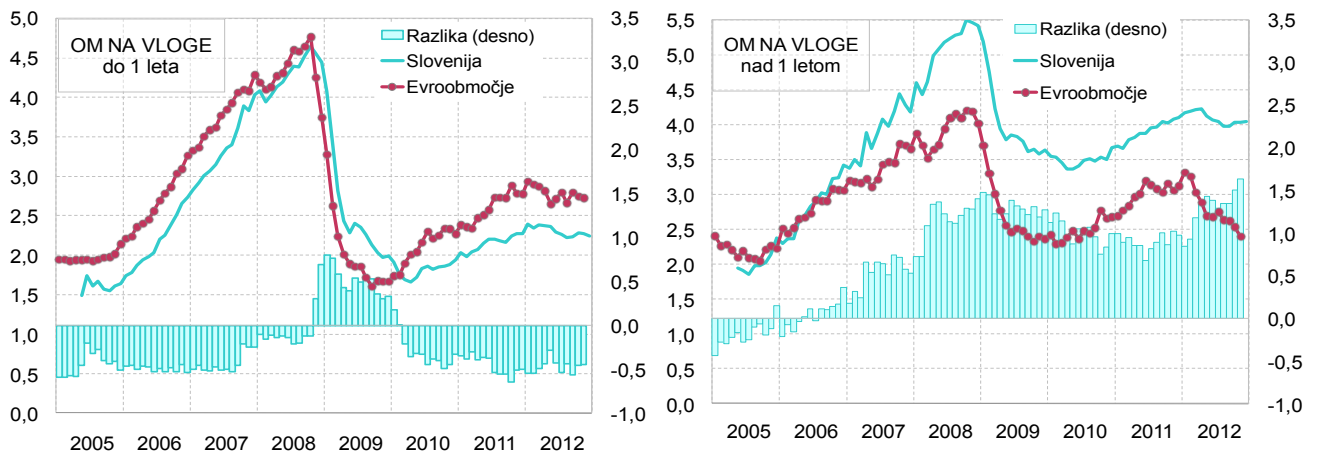


Tabela 4: Primerjava slovenskih obrestnih mer z obrestnimi merami v evroobmočju v odstotkih

Obrestna mera ECB	Posojila ¹								Vloge gospodinjstev				
	Gospodinjstv om				Podjetjem				do 1 leta		nad 1 letom		
	Stanovanjska		Potrošniška		do 1 mio EUR		nad 1 mio EUR		EMU	SLO	EMU	SLO	
dec.06	3,50	4,6	5,9	7,6	6,4	5,1	5,1	4,5	4,5	3,3	2,7	3,1	3,4
dec.07	4,00	5,3	6,5	8,1	7,2	6,1	6,4	5,3	6,0	4,3	4,0	3,7	4,2
dec.08	2,50	5,1	6,3	8,1	6,9	5,4	6,4	4,3	5,9	3,8	4,4	4,0	5,4
dec.09	1,00	2,7	3,4	6,4	5,0	3,3	5,6	2,2	4,6	1,7	2,0	2,4	3,6
jun.10	1,00	2,6	3,0	5,2	4,6	3,2	5,5	2,2	4,9	2,2	1,8	2,4	3,4
dec.10	1,00	2,8	3,3	5,2	4,7	3,5	5,6	2,6	5,1	2,3	1,9	2,7	3,7
jun.11	1,25	3,3	3,7	5,4	5,2	3,9	5,8	2,9	4,9	2,6	2,2	3,2	3,9
jul.11	1,50	3,3	3,8	5,1	5,2	4,1	5,8	3,0	5,4	2,7	2,2	3,1	4,0
avg.11	1,50	3,5	3,8	5,3	5,2	4,1	5,9	2,9	5,0	2,7	2,2	3,1	4,0
sep.11	1,50	3,4	3,9	5,8	5,2	4,2	5,9	2,9	5,0	2,7	2,2	3,0	4,0
okt.11	1,50	3,4	3,9	5,6	5,2	4,3	6,1	3,1	5,1	2,9	2,2	3,2	4,0
nov.11	1,25	3,4	3,9	5,6	5,2	4,3	6,0	2,9	5,1	2,8	2,3	3,1	4,1
dec.11	1,00	3,5	3,9	5,3	5,3	4,4	5,8	3,2	5,1	2,8	2,3	3,1	4,1
jan.12	1,00	3,5	3,8	5,6	5,3	4,4	5,8	2,8	4,5	2,9	2,4	3,3	4,2
feb.12	1,00	3,4	3,7	5,7	5,3	4,3	6,0	2,7	4,3	2,9	2,3	3,3	4,2
mar.12	1,00	3,3	3,6	5,5	5,1	4,2	5,9	2,5	4,7	2,9	2,4	3,0	4,2
apr.12	1,00	3,2	3,4	5,4	5,1	4,2	5,7	2,5	4,7	2,8	2,4	2,9	4,2
maj.12	1,00	3,1	3,3	5,6	5,1	4,1	5,8	2,6	4,7	2,7	2,4	2,7	4,1
jun.12	1,00	3,1	3,3	5,6	5,0	4,1	5,6	2,6	4,9	2,7	2,3	2,7	4,1
jul.12	0,75	3,1	3,3	5,8	4,8	4,1	5,6	2,4	4,7	2,8	2,3	2,8	4,0
avg.12	0,75	2,9	3,0	5,8	5,0	3,9	5,6	2,2	4,5	2,7	2,2	2,6	4,0
sep.12	0,75	2,9	3,0	5,8	4,8	3,9	5,7	2,2	4,9	2,8	2,2	2,6	4,0
okt.12	0,75	2,9	2,9	5,6	4,9	3,9	5,6	2,2	4,6	2,7	2,3	2,5	4,0
nov.12	0,75	2,9	3,0	5,6	4,9	3,9	5,5	2,2	4,7	2,7	2,3	2,4	4,0
dec.12	0,75	-	2,9	-	4,9	-	5,8	-	4,9	-	2,2	-	4,0

Opomba: ¹ Upoštevana so evrska posojila pri katerih je pogodbeno obrestna mera variabilna ali fiksna začetna obrestna mera do enega leta. Od maja 2005 so podatki za Slovenijo metodološko usklajeni z metodologijo ECB, pred tem pa so ocenjeni na podlagi poročila osmih bank.

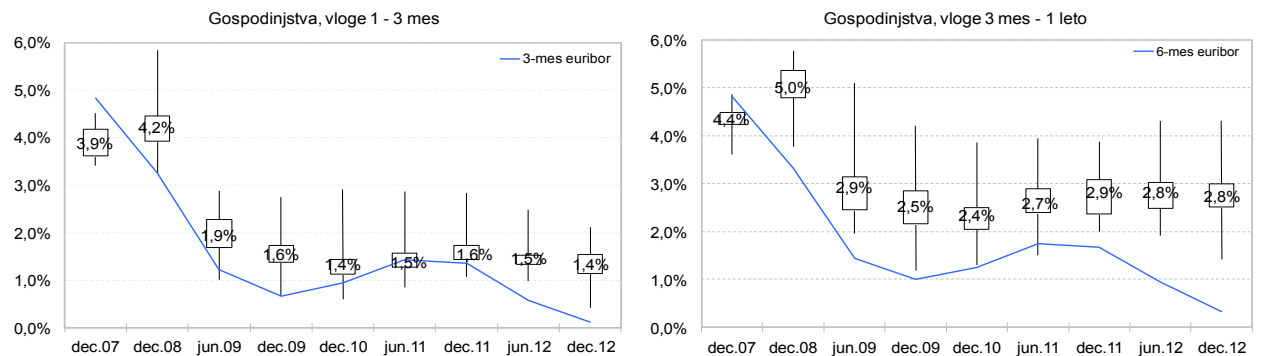
Vir: Banka Slovenije, ECB

Slika 2: Primerjava slovenskih obrestnih mer z obrestnimi merami v evroobmočju za nove vloge gospodinjstev v odstotkih¹

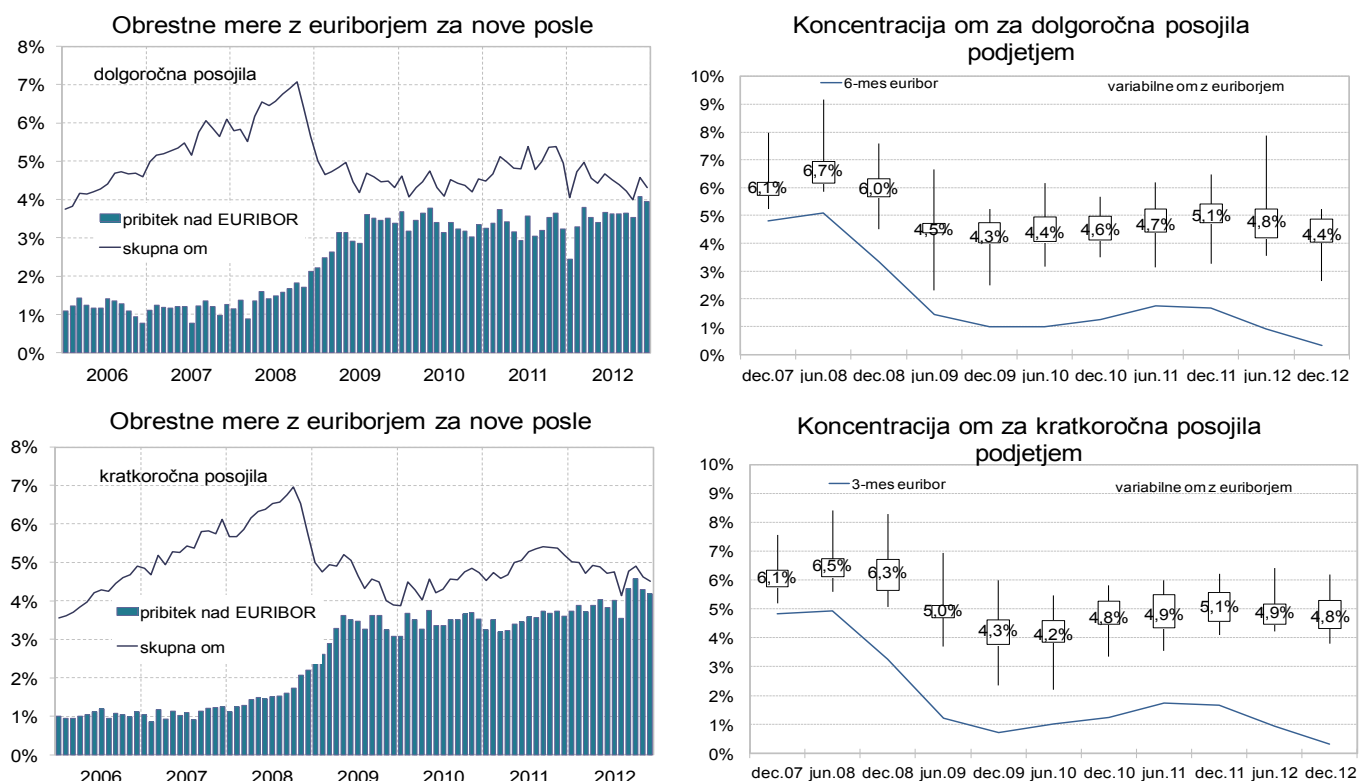
Opomba: ¹ Za Slovenijo so podatki o realiziranih obrestnih merah za vloge na voljo od maja 2005 dalje. Razlika do evroobmočja pred tem datumom je izračunana iz deklariranih obrestnih mer.

Vir: Banka Slovenije, ECB

Slika 3: Razpršenost obrestnih mer za vloge gospodinjstvom

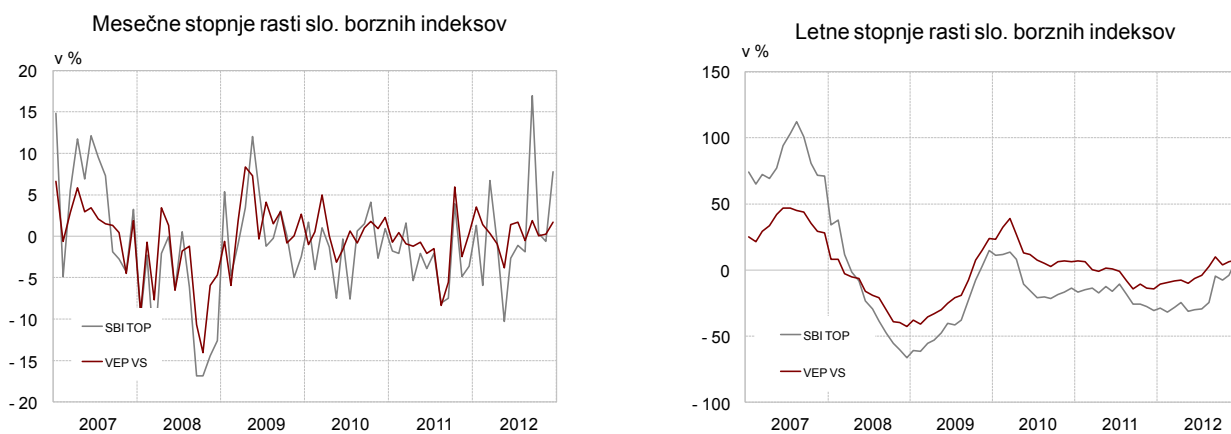


Slika 4: Obrestne mere za posojila podjetjem

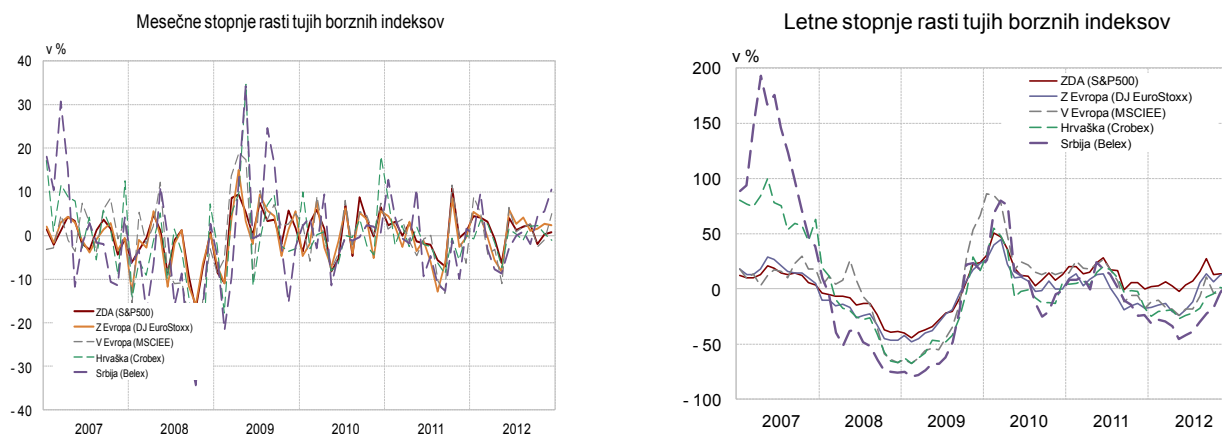


KAPITALSKI TRG IN VZAJEMNI SKLADI

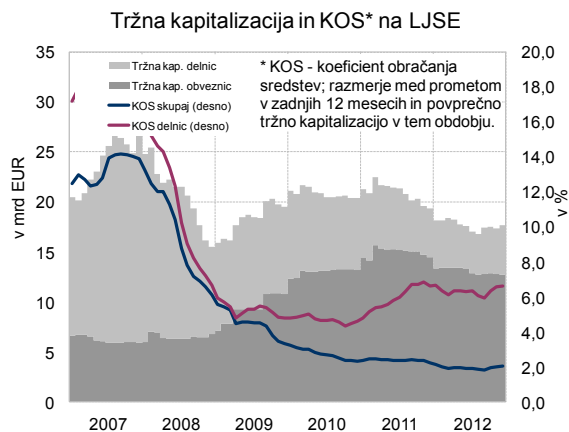
Slika 5: Mesečne in letne rasti slovenskih borznih indeksov



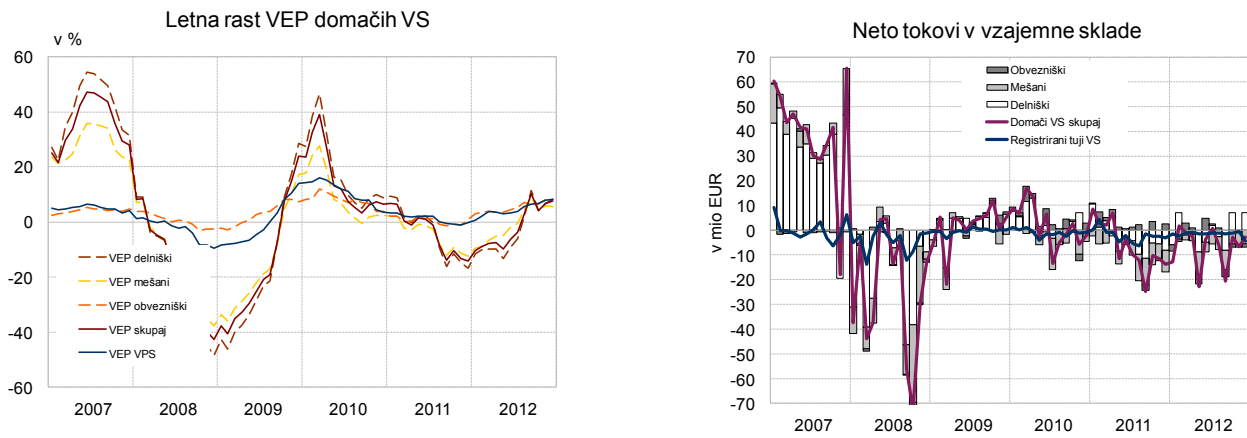
Slika 6: Mesečne in letne rasti tujih borznih indeksov



Slika 7: Tržna kapitalizacija in koeficient obračanja sredstev na Ljubljanski borzi



Slika 8: Letne stopnje rasti VEP in mesečni neto denarni tokovi v vzajemne sklade



Vir: Vzajemci.com, ATVP

Tabela 5: Struktura naložb vzajemnih skladov

	Jan	Feb	Mar	Apr	Maj	Jun	Jul	Avg	Sep	Okt	Nov	Dec	Povp. leta
2011													
Sredstva VS skupaj (v mio EUR)	2.047,2	2.064,3	2.036,2	2.075,6	2.051,8	2.012,5	1.981,6	1.919,3	1.784,7	1.879,1	1.827,6	1.816,5	1.958,0
Delnice (v %)	15,5	14,8	14,9	15,1	15,3	15,0	14,7	19,4	19,0	18,5	18,0	17,7	16,5
Obveznice (v %)	4,4	4,2	4,1	3,9	3,8	3,8	3,9	4,5	4,6	4,3	4,5	4,8	4,2
Bančni depoziti (v %)	6,8	6,6	6,0	6,5	7,1	7,4	6,8	6,9	7,0	7,0	7,8	7,4	6,9
Tuže naložbe (v %)	73,0	74,1	74,9	74,3	73,4	73,4	74,2	68,7	69,0	69,8	69,5	69,8	72,0
Drugo (v %)	0,4	0,3	0,2	0,2	0,4	0,3	0,4	0,4	0,4	0,5	0,3	0,3	0,3
2012													
Sredstva VS skupaj (v mio EUR)	1.877,9	1.907,2	1.913,4	1.888,5	1.804,0	1.811,2	1.847,4	1.833,5	1.893,7	1.845,1	1.843,0	1.835,4	1.858,4
Delnice (v %)	16,7	15,9	16,6	16,4	15,6	14,6	13,7	13,4	13,7	13,7	13,2	13,4	14,7
Obveznice (v %)	4,6	4,4	4,5	4,5	4,7	4,4	4,2	4,2	4,1	4,4	4,3	4,6	4,4
Bančni depoziti (v %)	7,5	7,3	8,3	8,5	8,0	7,5	7,1	8,7	8,0	7,4	7,3	7,4	7,7
Tuže naložbe (v %)	70,9	71,9	70,4	70,4	70,9	72,9	74,3	73,2	73,7	74,2	74,6	74,2	72,6
Drugo (v %)	0,4	0,5	0,3	0,2	0,7	0,6	0,7	0,5	0,5	0,4	0,6	0,4	0,5

Vir: ATVP

KAKOVOST TERJATEV BANK

a) Kakovost celotnega kreditnega portfelja - razvrščenih terjatev bank

Tabela 6: Bonitetna struktura vseh razvrščenih terjatev in pokritost z rezervacijami in oslabitvami

	31.12.2010			31.12.2011			30.11.2012		
	Razvrščene terjatve		Pokritost terjatev z oslabitvami (v %)	Razvrščene terjatve		Pokritost terjatev z oslabitvami (v %)	Razvrščene terjatve		Pokritost terjatev z oslabitvami (v %)
	terjatve	Oslabitve		terjatve	Oslabitve		terjatve	Oslabitve	
Skupaj (v mio EUR)	49.766	2.420	4,86	49.466	3.249	6,57	49.226	4.031	8,19
	Struktura v %			Struktura v %			Struktura v %		
A	70,60	5,7	0,4	66,02	3,3	0,3	57,14	1,8	0,3
B	21,35	19,8	4,5	22,65	14,6	4,2	29,05	13,1	3,7
C	4,35	22,4	25,0	5,13	20,9	26,8	5,43	17,7	26,7
D	2,91	35,8	60,0	5,50	50,6	60,4	7,35	54,9	61,2
E	0,79	16,3	100,1	0,70	10,6	100,0	1,03	12,5	99,6

Tabela 7¹: Zamude vseh razvrščenih terjatev pri bankah po skupinah komitentov

	Razvrščene terjatve, struktura v %			Delež terjatev z zamudami v posamezni skupini komitentov					
				skupne zamude			od tega: zamude nad 90 dni		
	dec. 10	dec. 11	nov. 12	dec. 10	dec. 11	nov. 12	dec. 10	dec. 11	nov. 12
Skupaj (v mio EUR)	49.766	49.466	49.391	6.822	9.462	9.642	3.688	5.547	7.105
				v %					
Podjetja	49,8	49,1	47,6	21,3	28,8	32,9	12,3	18,5	24,1
DFO	4,8	4,4	4,1	19,2	25,3	31,6	6,9	18,9	23,5
Gospodinjstva ¹⁾	20,3	20,7	20,3	9,8	10,2	-	4,0	4,5	-
obrniki	2,0	2,1	1,9	21,1	21,7	23,0	12,8	14,1	15,6
prebivalstvo ¹⁾	18,3	18,6	18,4	8,6	8,9	-	3,1	3,5	-
Tujci	12,8	11,4	11,6	12,6	15,5	16,7	5,2	8,7	13,7
Država	4,0	5,7	7,3	1,4	28,6	2,2	0,1	0,8	1,1
Banke in hranilnice	7,6	7,5	7,0	1,4	0,2	0,2	0,2	0,1	0,0
Centralna banka	0,6	0,8	1,8	0,0	0,0	0,0	0,0	0,0	0,0
Drugo	0,1	0,4	0,3	0,0	0,0	0,0	0,0	0,0	0,0
Skupaj	100,0	100,0	100,0	13,6	19,1	19,5	7,4	11,2	14,4

1) Podatki za zamude prebivalstva za leti 2010 in 2011 so ocenjeni na podlagi letnih anket bank. Ocene so upoštevane tudi v agregatu gospodinjstev.

b) Kakovost razvrščenih terjatev samo do podjetij (nefinančnih podjetij)

Tabela 8¹: Zamude razvrščenih terjatev do nefinančnih podjetij pri bankah po dejavnostih

	Število podjetij z zamudo ¹⁾		Deleži števila zamudnikov v skupnem številu podjetij v dejavnosti				Povprečno število dni zamude pri zamudnikih		Delež razvrščene aktive zamudnikov v dejavnosti			
			skupaj z zamudo		z zamudo nad 90 dni				skupaj z zamudo		z zamudo nad 90 dni	
	dec. 11	nov. 12	dec. 11	nov. 12	dec. 11	nov. 12	dec. 11	nov. 12	dec. 11	nov. 12	dec. 11	nov. 12
Kmetijstvo, gozdarstvo, rib., rud.	47	55	21,2	24,9	13,5	17,2	492,9	361,1	16,3	28,4	9,4	19,9
Predelovalne dejavnosti	856	949	20,9	22,9	13,5	15,4	381,1	459,0	22,7	28,0	11,4	17,4
Elektrika, plin in voda, saniranje ok.	45	51	12,9	11,4	5,8	7,2	106,2	237,5	9,7	5,8	2,2	2,9
Gradbeništvo	1021	1170	34,3	39,3	27,0	33,0	336,7	585,1	66,1	68,0	49,9	61,8
Trgovina	1369	1562	20,3	23,2	15,2	17,2	559,3	482,6	17,3	25,4	11,8	14,7
Promet in skladiščenje	353	403	24,6	28,0	18,1	21,2	256,3	547,6	18,6	14,9	11,3	11,9
Gostinstvo	285	346	27,4	31,9	20,2	23,3	251,1	273,8	31,4	43,5	14,5	22,9
Informacije in komunikacije	177	230	12,3	15,6	8,6	9,6	509,4	785,4	32,9	29,7	25,5	27,0
Finančno posredništvo	40	54	24,2	30,7	18,8	22,2	354,3	466,6	35,7	55,7	20,7	35,7
Poslovanje z nepremičninami	183	205	26,8	30,2	17,7	21,6	383,9	508,6	28,2	28,4	17,3	22,8
Strokovne in druge poslovne dej.	710	878	13,7	16,7	9,5	11,5	499,9	577,0	28,8	30,1	20,3	21,3
Javne storitve	157	197	11,8	14,5	7,6	9,3	254,9	306,0	12,9	17,4	5,0	12,1
Skupaj	5.244	6101	20,4	23,5	14,7	17,2	381,5	512,4	28,8	33,1	18,5	24,1

Opomba: ¹⁾ Vključena so tudi ukinjena podjetja in podjetja, ki so v postopku stečaja oz. likvidacije.

Opomba: ¹⁾ Podatki o zamudah od maja 2012 dalje so poročani po spremenjenem Navodilu za izvajanje Sklepa o ocenjevanju izgub iz kreditnega tveganja bank in hranilnic, po katerem se kot obveznost v zamudi šteje vsota vseh zapadlih obveznosti dolžnika do banke najkasneje, ko ta presega 2% črpane izpostavljenosti do tega dolžnika ali 50.000 EUR, vendar ni manjša kot 200 EUR.